

Поверхность нашего края рельеф

Сделали : Теплякова Анастасия

Эжиева Тамара

Ребята, давайте подумаем,
что же такое рельеф?

Какие виды рельефа
Вы знаете?



Рельеф — ЭТО СОВОКУПНОСТЬ
неровностей земной
поверхности

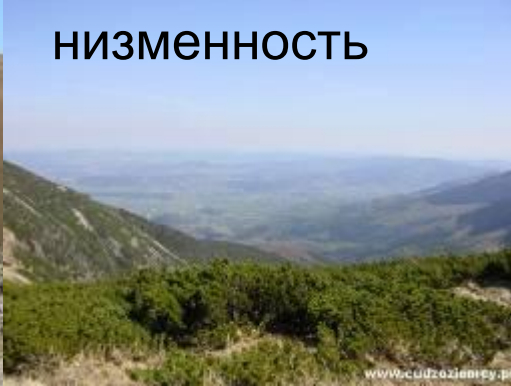
Виды
рельефа

НИЗМЕННОСТИ,
долины рек,
горы,
ХОЛМЫ,
ВОЗВЫШЕННОСТИ

Карстовая воронка



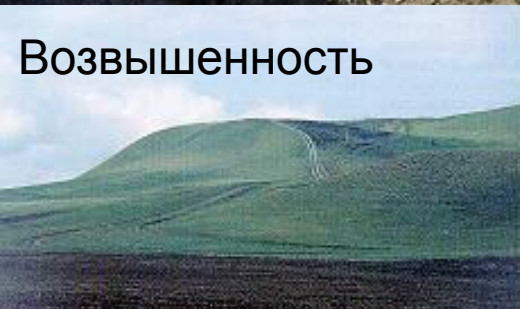
низменность



Низменность



Возвышенность



Гора



Уральские горы

Холм



Долина реки



Рельеф России

В рельефе России видны 2 его составляющие:

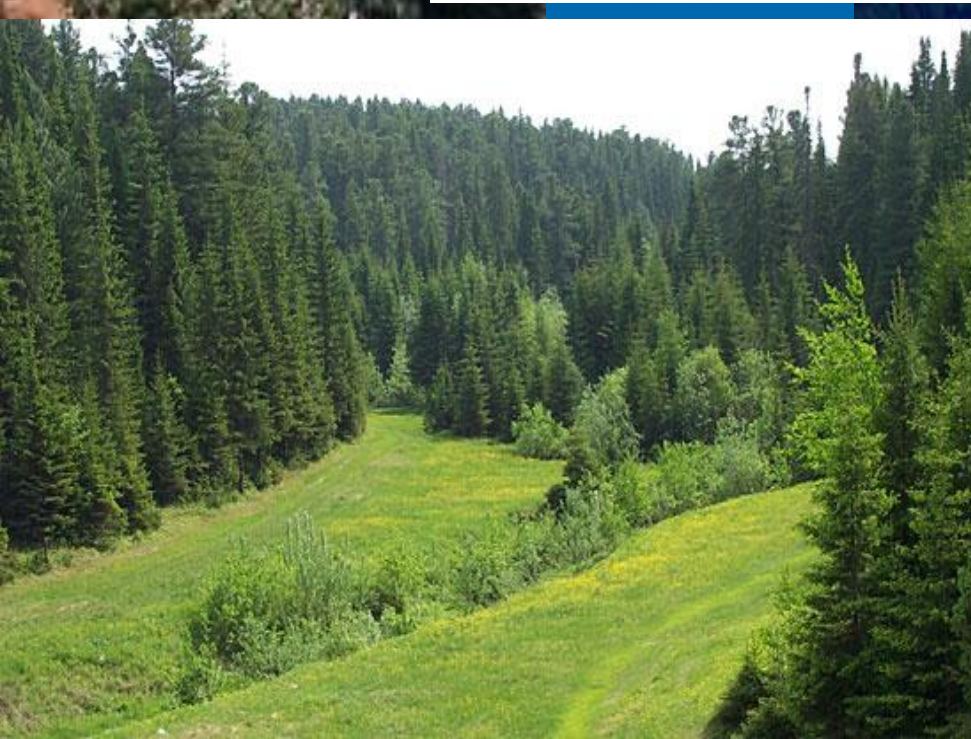
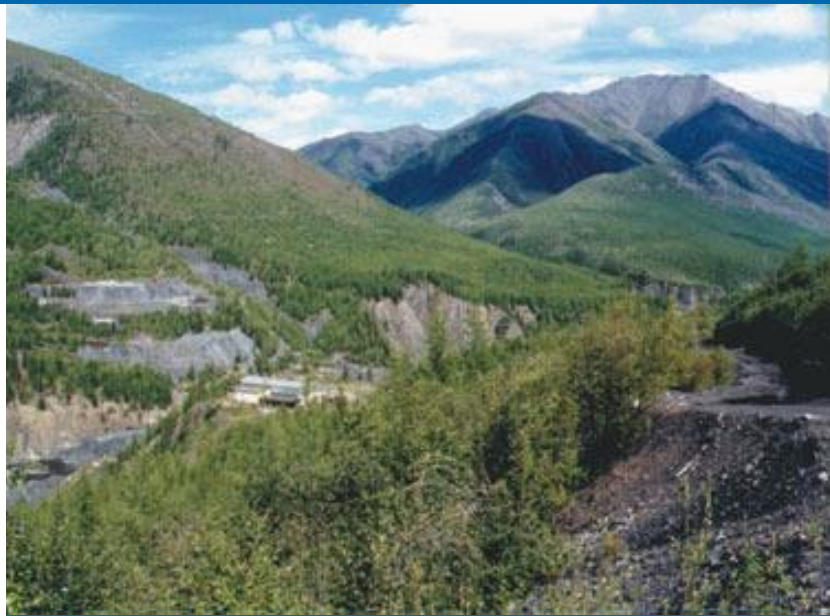


- Равнинная западная часть



Возвышенная гористая
восточная часть

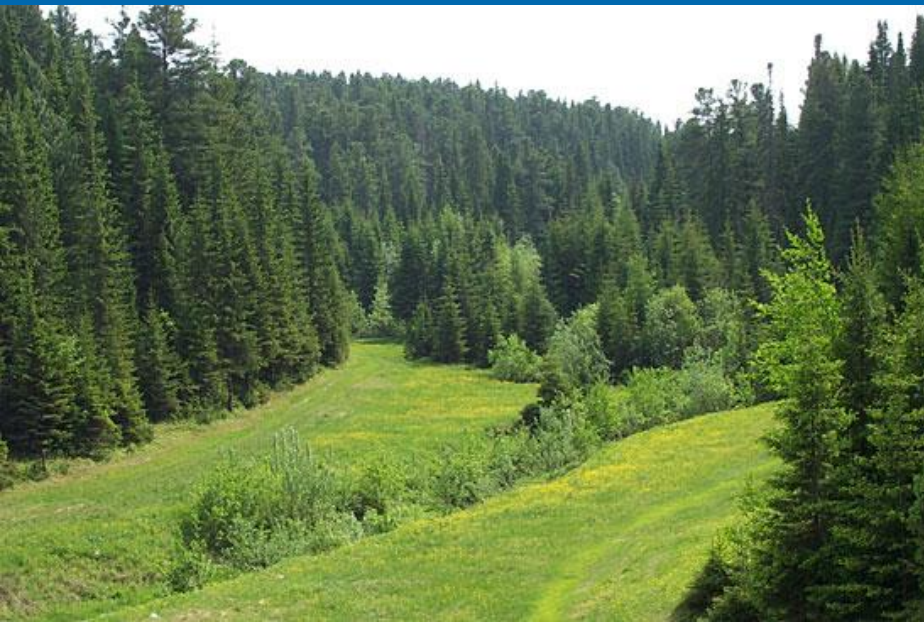




Ребята давайте вспомним

Что такое равнина?

Что такое горы?



участки поверхности суши, дна морей участки поверхности
РАВНИНЫ - суши, дна морей и океанов,
для которых характерны:

небольшое колебание высот
(до 200 м);

незначительный уклон
местности (до 5°).

Равнины занимают 64% территории суши.

ГОРЫ-

возвышенность над равниной,
для которой характерны
различные высоты

Горы занимают 40% суши.

Западно – Сибирская равнина

Западно – Сибирская равнина
простирается от левого берега Енисея
до Уральских гор

С юга на север ее пересекает другая
река Сибири Обь

Ребята, давайте найдем Западно – Сибирскую равнину
на карте



На побережье Каспийского моря находится **Прикаспийская низменность**, которая на 28 м ниже уровня моря.

Давайте подумаем, что такое низменность?




Низменность - равнина значительной протяженности, расположенная не выше 200 м над уровнем моря, с равнинной поверхностью



Восточно – Европейская равнина

За Уральскими горами начинается Восточно – Европейская равнина, которая уходит на западе за пределами страны.

На этой равнине есть возвышенности:

-  Среднерусская возвышенность
-  Приволжская возвышенность
-  Северные увалы

Ребята, давайте подумаем,
а что такое возвышенность?

Возвышенность - участок земной
поверхности, который приподнят
относительно окружающих пространств
более чем на 200 м.





Задание

Найдите на карте горы находящиеся на:

- Европейской части России;
- На юге России (покажите самую высокую гору и как она называется)

Среднесибирское плоскогорье

От правого берега Енисея, до великой сибирской реки Лены простирается Среднесибирское плоскогорье

Плоскогорье – тоже равнина, но она высоко – более чем на 500 м поднята над остальной местностью и обрывается по своим краям крутыми склонами.

На юге Среднесибирское плоскогорье
переходит в горы: Алтай,
Западный Саян,
Восточный Саян

Далее, за озером Байкал, находятся
Яблоневый и Становой хребты, которые
открывают цепь гор и нагорий

Горный хребет – цепь гор, с четко выраженными склонами, имеющая значительную протяженность.

Нагорье – это участок земной поверхности, в пределах которого расположены горные хребты, горы, ущелья.

Ущелье - узкая и глубокая расселина, трещина между горами.

УЩЕЛЬЕ



ГОРНЫЕ ХРЕБТЫ



НАГОРЬЕ



Как вы думаете, почему так важно изучение рельефа?

Во – первых, от рельефа зависит природа тех или иных районов;

Во – вторых, изучение рельефа позволяет определить, где и какие искать полезные ископаемые.