

Шилкинская пещера

Агеева Е.И.

Учитель МОУ «Шилкинско-Заводская СОШ»







Пещера расположена на высоте около 20 метров по сложенному известняковыми породами крутому обрывистому склону, нависшему над высокой поймой реки Шилка.

**Длина пещеры около 5,3 метра,
ширина – 2,5 метра,
высота пещеры – 2,3 метра,
округлый вход около 2,5 метров.**

Сопка, на склоне которой располагается пещера, носит название Кукан, что может быть переведено с бурятского как «гора», «вершина».

История открытия

С 50-х годов XX века пещера известна как исторический памятник.

Открыта в 1952 году местным жителем И.П.Шаболиным.

Изучалась в 1952, 1954 гг. экспедицией Института истории материальной культуры АН СССР под руководством академика А.П. Окладникова.

Здесь найдены следы жизнедеятельности людей каменного, бронзового и железного веков, кости людей и животных.

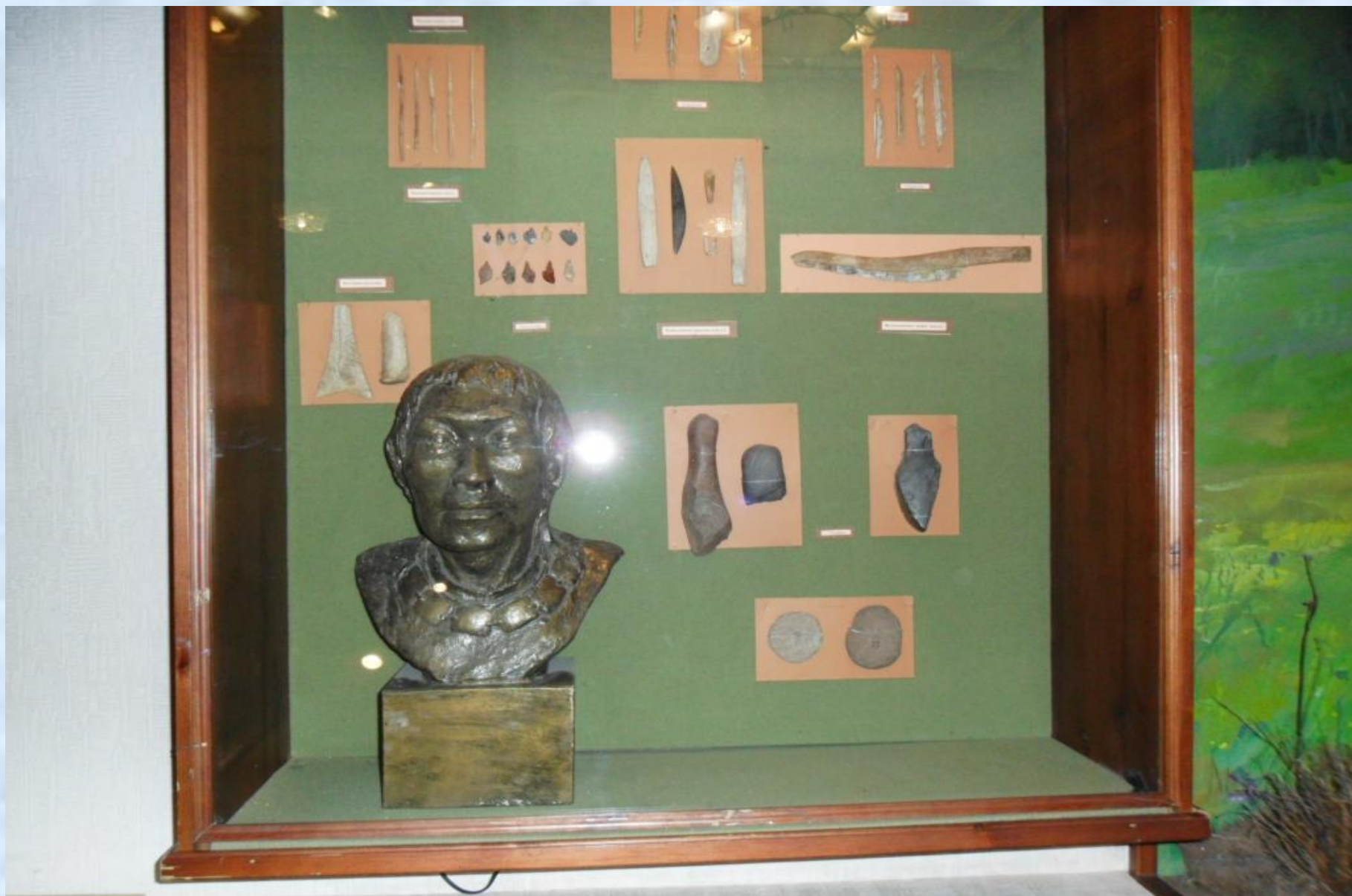
Коллекция вещей включает: 5 конических нуклеусов, 89 микропластин, 33 наконечника стрел и 10 вкладышей с бифасиальной обработкой, 12 острий и проколов даурского типа, 13 разнообразных скребков, 2 микровкладыша, крупное шлифованное тесло с плечиками, 6 игловидных наконечника из кости, 3 рыболовных крючка, 16 одно- и двухзубчатых гарпунов, 3 острия из клыков кабана, обломки от 6 сосудов с оттисками нитей и тканей. Украшения представлены бусами из перламутра речных и морских раковин и 2 кольцами из белого нефрита.

Здесь же были найдены остатки древнего погребения. По сохранившемуся черепу антропологом Н.Н. Мамоновой была выполнена скульптурная реконструкция облика человека, захороненного в пещере.

М.Г. Левиным по черепу человека установлена его принадлежность к байкальскому антропологическому типу.

Скульптура и коллекция экспонируются в Читинском краеведческом музее.

Экспозиция в Читинском краеведческом музее



Спасибо за внимание!