



**СОВМЕСТИМЫЙ АНАЛИЗ
ПАЛЕОХРОНОЛОГИЙ
ПРИБАЙКАЛЬЯ**

CENTRAL
SIBERIAN

Davan

Irkutsk

Olkhon

Lake Baikal

Uda

Seletge

104°

105°

106°

107°

108°

109°

110°

56°

55°

54°

53°

52°

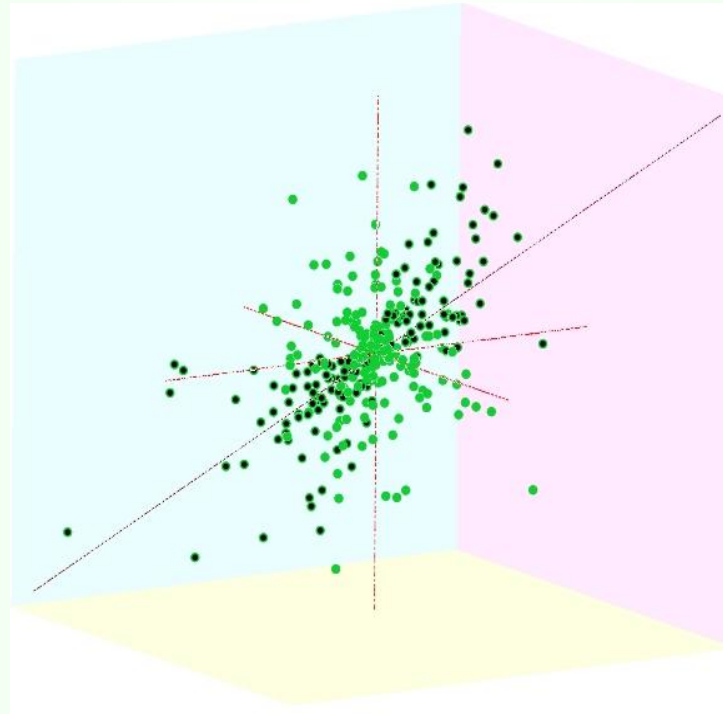
ХРОНОЛОГИИ *Larix sibirica Ledeb.*

IRK: окрестности г. Иркутска; N52°14', W104°11';
450 м над уровнем моря, период 1682-1998 гг.

OLC: о. Ольхон; N53°17', W107°38';
530 м над уровнем моря, период 1659-2001 гг.

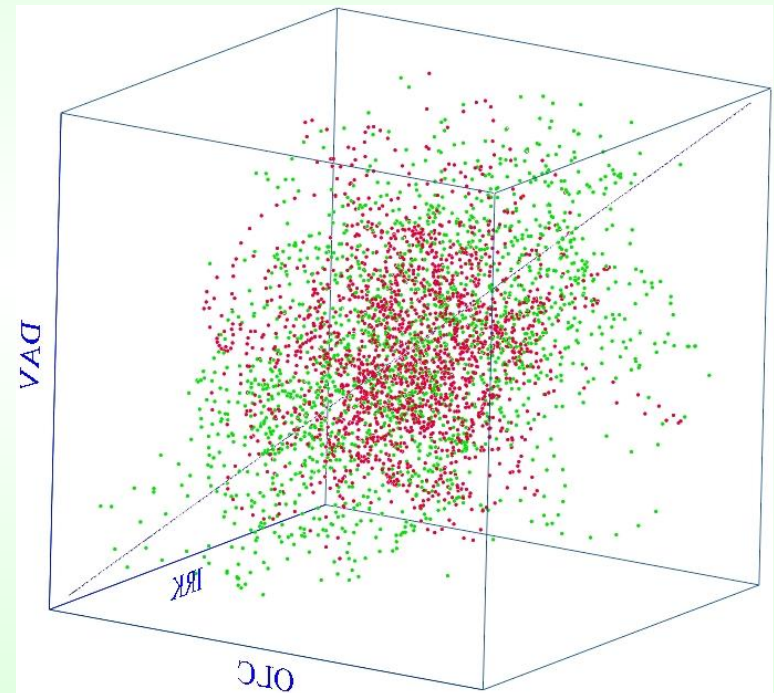
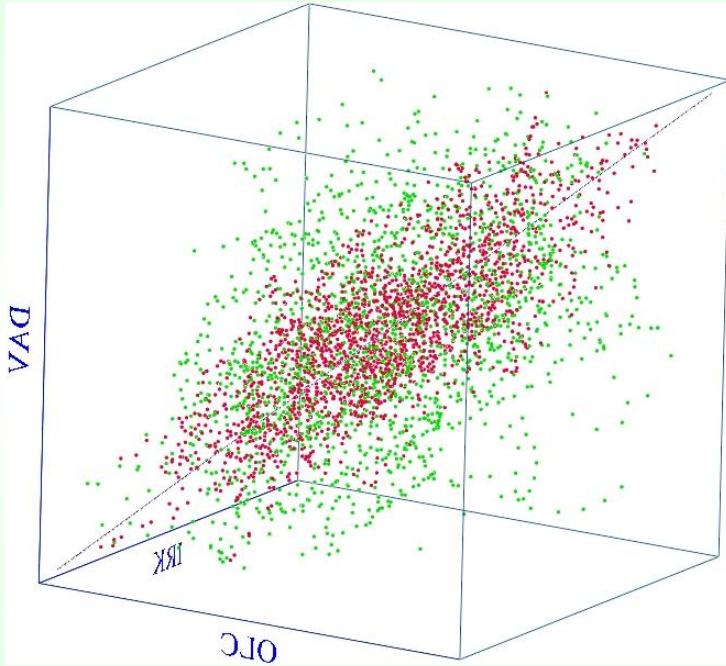
DAV: Байкальский хребет; N55°51', W108°55';
1400 м над уровнем моря, период 1388-2000 гг.

ПРИНЦИП ОБЩНОСТИ

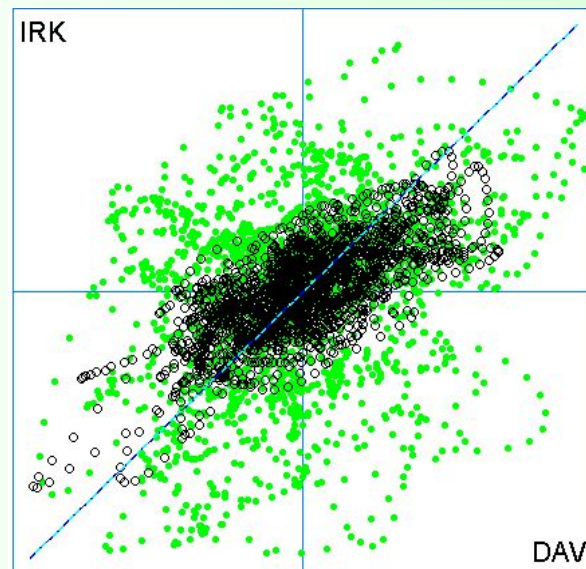
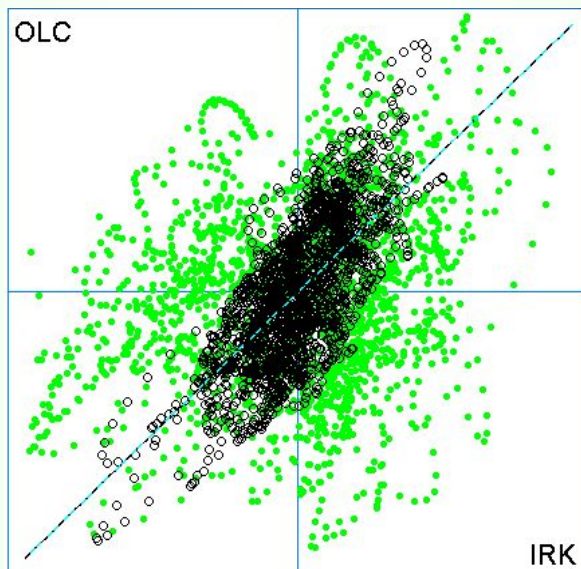
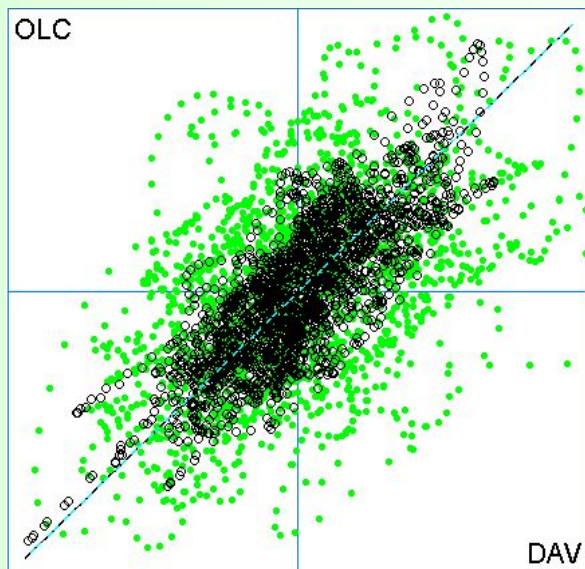


**ГЛОБАЛЬНОЕ ВЫНУЖДАЮЩЕЕ ВОЗДЕЙСТВИЕ
ПРОЯВЛЯЕТСЯ В ОБЩНОСТИ СУЩЕСТВЕННЫХ
ПРИЗНАКОВ ВСЕХ ХРОНОЛОГИЙ ОДНОГО ТИПА В
ПРЕДЕЛАХ ФИЗИКО-ГЕОГРАФИЧЕСКОЙ ЕДИНИЦЫ**

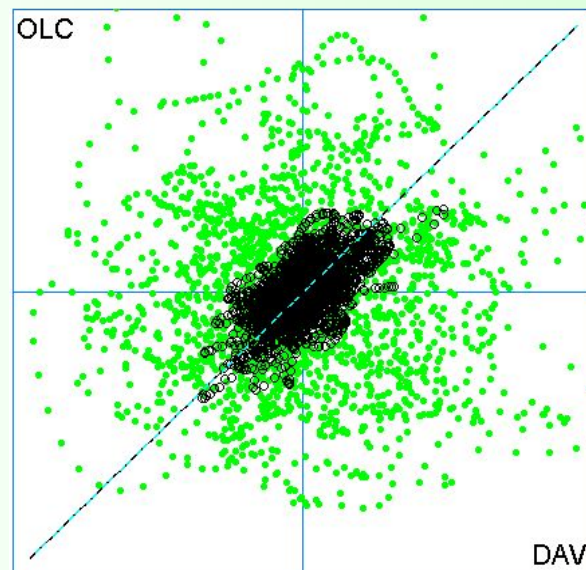
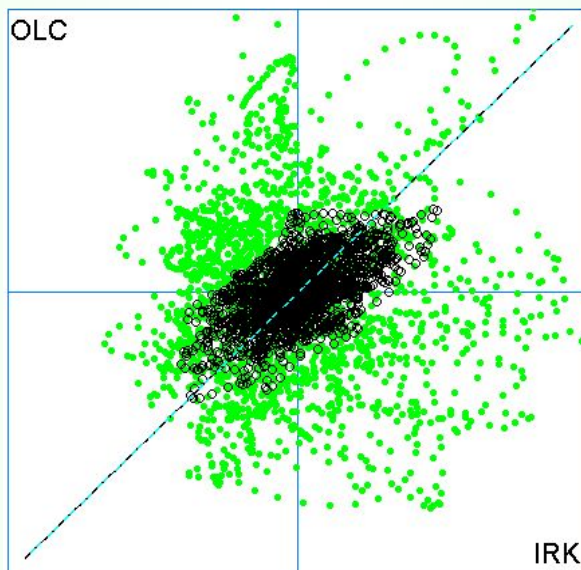
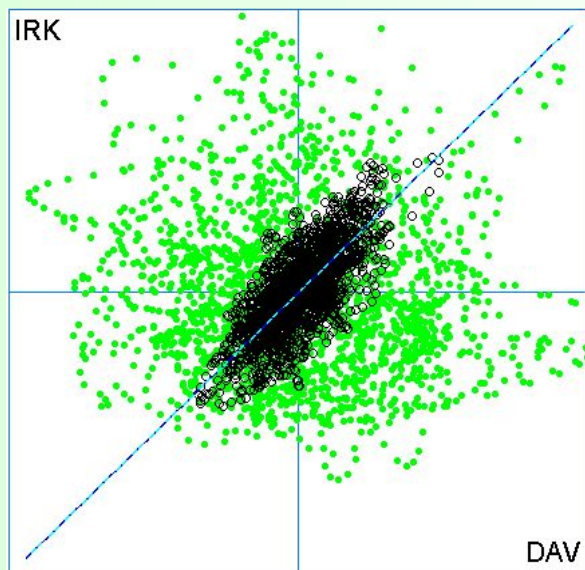
ГЛОБАЛЬНЫЕ И ЛОКАЛЬНЫЕ СОСТАВЛЯЮЩИЕ ХРОНОЛОГИЙ



$\delta^{18}\text{O}$ -ХРОНОЛОГИИ



TRW-ХРОНОЛОГИИ



КОРРЕЛЯЦИЯ И СИНХРОННОСТЬ ХРОНОЛОГИЙ

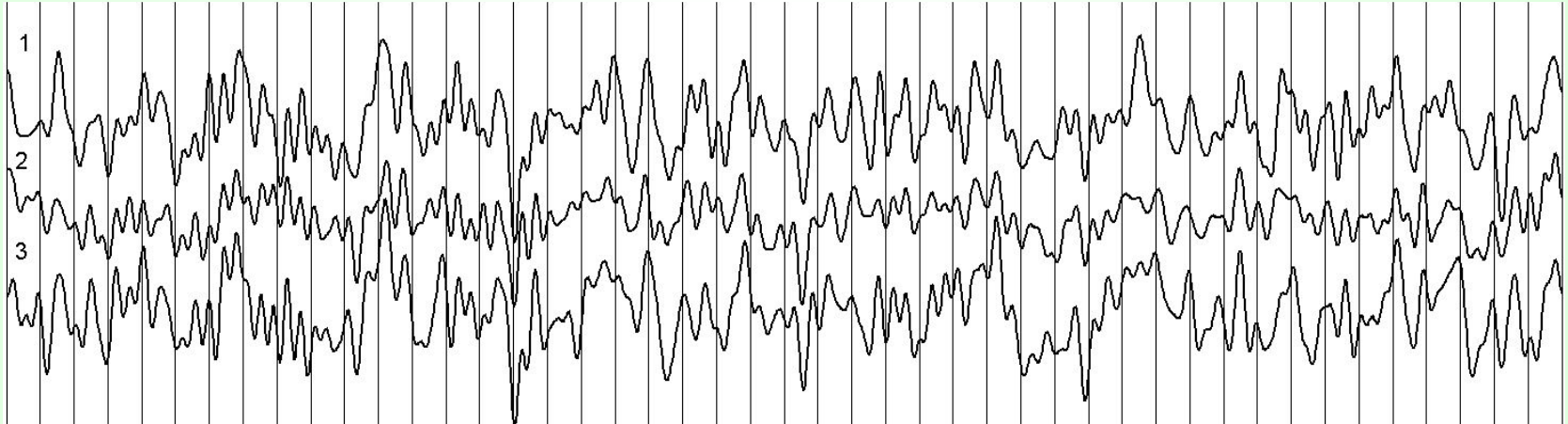
$\delta^{18}\text{O}$	DAV	IRK	OLC
DAV		$\frac{0,36}{58}$	$\frac{0,48}{65}$
IRK	$\frac{0,66}{75}$		$\frac{0,25}{67}$
OLC	$\frac{0,79}{76}$	$\frac{0,64}{78}$	
$\delta E/E$	0,56	0,40	0,62

TRW	DAV	IRK	OLC
DAV		$\frac{-0,09}{49}$	$\frac{0,03}{49}$
IRK	$\frac{0,60}{72}$		$\frac{-0,03}{55}$
OLC	$\frac{0,61}{73}$	$\frac{0,52}{70}$	
$\delta E/E$	0,21	0,21	0,16

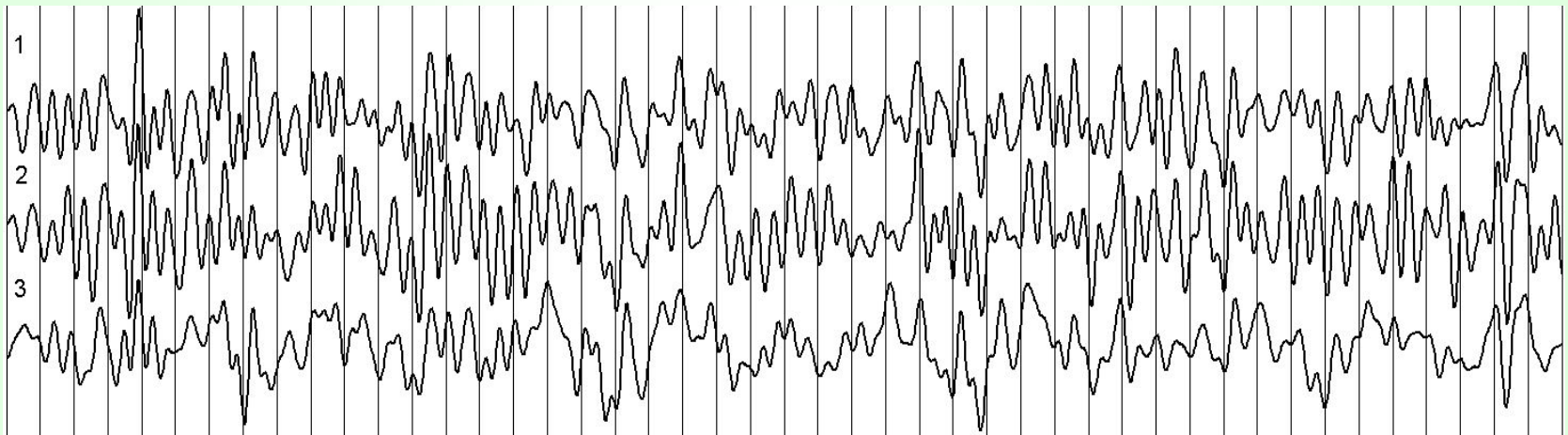
ИСХОДНЫЕ ХРОНОЛОГИИ – СПРАВА ОТ ДИАГОНАЛИ
 ГЛОБАЛЬНЫЕ СОСТАВЛЯЮЩИЕ – СЛЕВА ОТ ДИАГОНАЛИ
 КОЭФФИЦИЕНТ КОРРЕЛЯЦИИ – ЧИСЛИТЕЛЬ
 КОЭФФИЦИЕНТ СИНХРОННОСТИ % – ЗНАМЕНАТЕЛЬ

ФУНКЦИОНАЛЬНЫЙ ВИД ГЛОБАЛЬНЫХ СОСТАВЛЯЮЩИХ

$\delta^{18}\text{O}$



TRW



1734

1998

DAV (1), IRK (2), OLC (3)