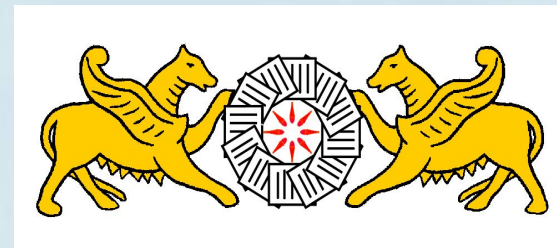


Научно-производственный центр



ИНТЕЛТЕК ПЛЮС

www.inteltec.ru



- Объектные СУБД
- Поисковые технологии
- Специализированные ИПС и Web-сервисы
- Лингвистический и семантический анализ текстов документов

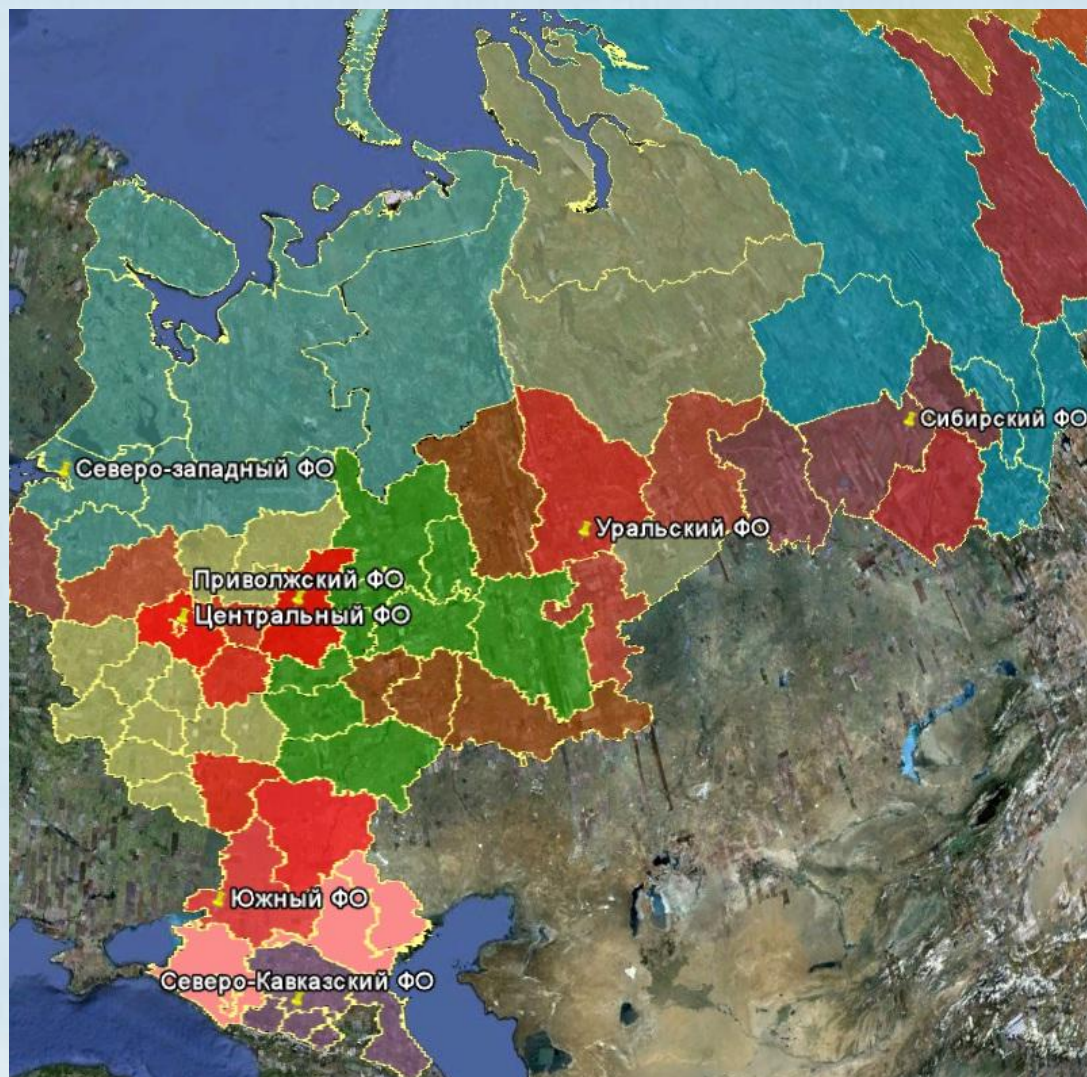
Разработаны методы, алгоритмы и программы:

- хранения данных в виде объектов в БД
- полнотекстового поиска
- морфологического и синтаксического анализа текстов
- извлечение структурированной информации из текстов на естественном языке
- классификации, кластеризации, аннотирования текстов, выявления ассоциативных связей
- семантического анализа текстов, модели представления смысла текста
- формализации противоречий и несоответствий в разработанных моделях смысла текстов

- **Semantic Web** – OWL, RDF, SPARQL
- XML, KML
- Java
- MySQL, PostgreSQL, Oracle,
- Jena
- SOA, SOAP
- Protege

Гео-привязка документов

+7 499 177-3511
www.inteltec.ru
info@inteltec.ru

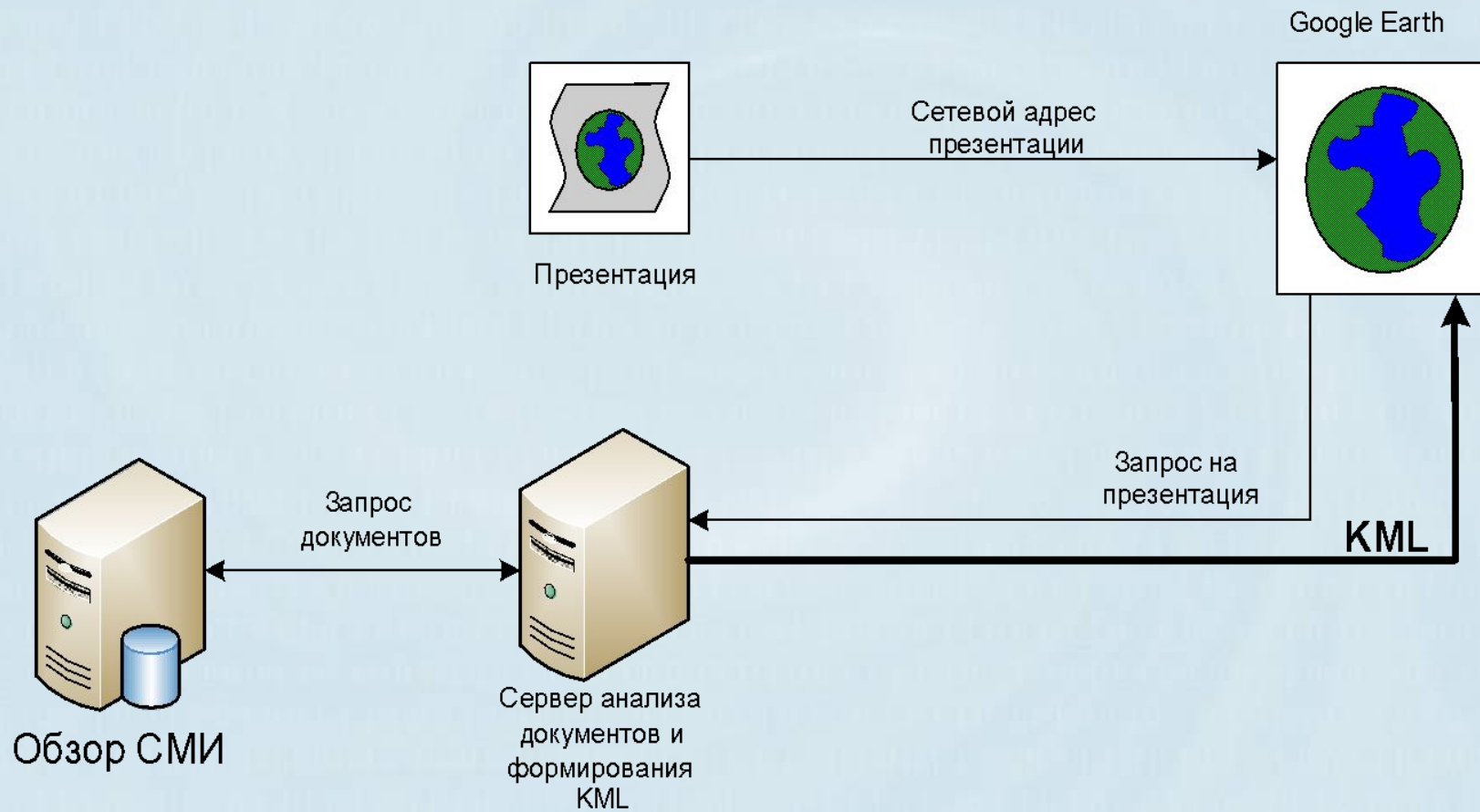


- Визуализации больших объемов информации в разрезе географического местоположения.
- Визуализация результатов анализа текстов.
- Представление динамики развития ситуации, описываемой в документальной базе на карте местности.

- Выявление в текстах документов географических названий.
- Отображение объектов на карте по заданным координатам.
- Отображение административных объектов и регионального деления.
- Представление документов на географической карте.
- Цветовая индикация статистических данных.
- Поддержка временного ряда для документов.

Структура системы

+7 499 177-3511
www.inteltec.ru
info@inteltec.ru



- Google Earth

Известный геобраузер от компании Google. Позволяет создавать визуально насыщенные презентации, а также обладает богатыми возможностями по отображению пользовательских данных. В случае необходимости возможно использование другого геобраузера.

- KML

Язык геобраузеров на основе XML. Наиболее популярные картографические сервисы поддерживают данный язык. Обладает необходимыми возможностями для визуализации любой сложности.

- ODB Jupiter и «Обзор СМИ»

Разработка компании НПЦ «ИНТЕЛТЕК ПЛЮС». Обладает широкой функциональностью, используется как хранилище документов и как средство совершения операций над ними.

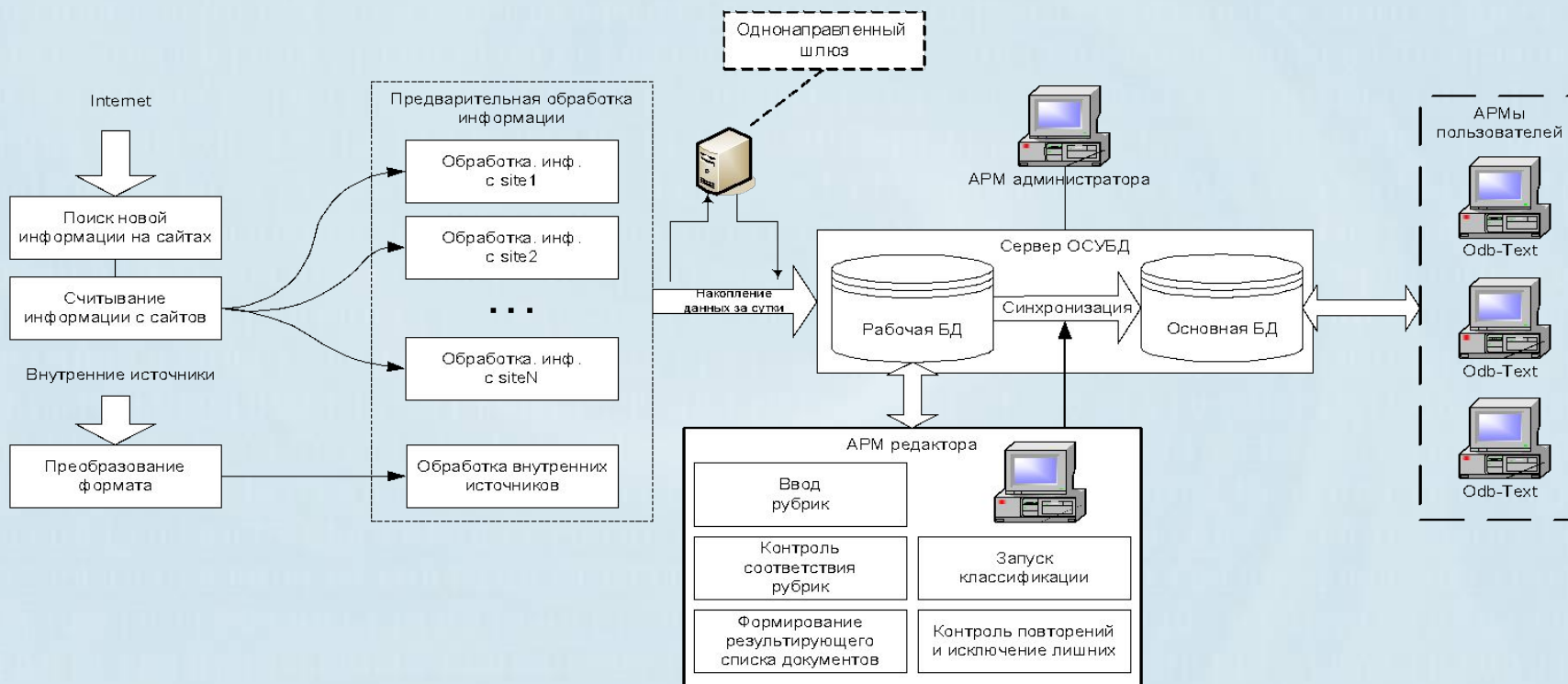
- Java.

Используется как средство генерации динамического KML.

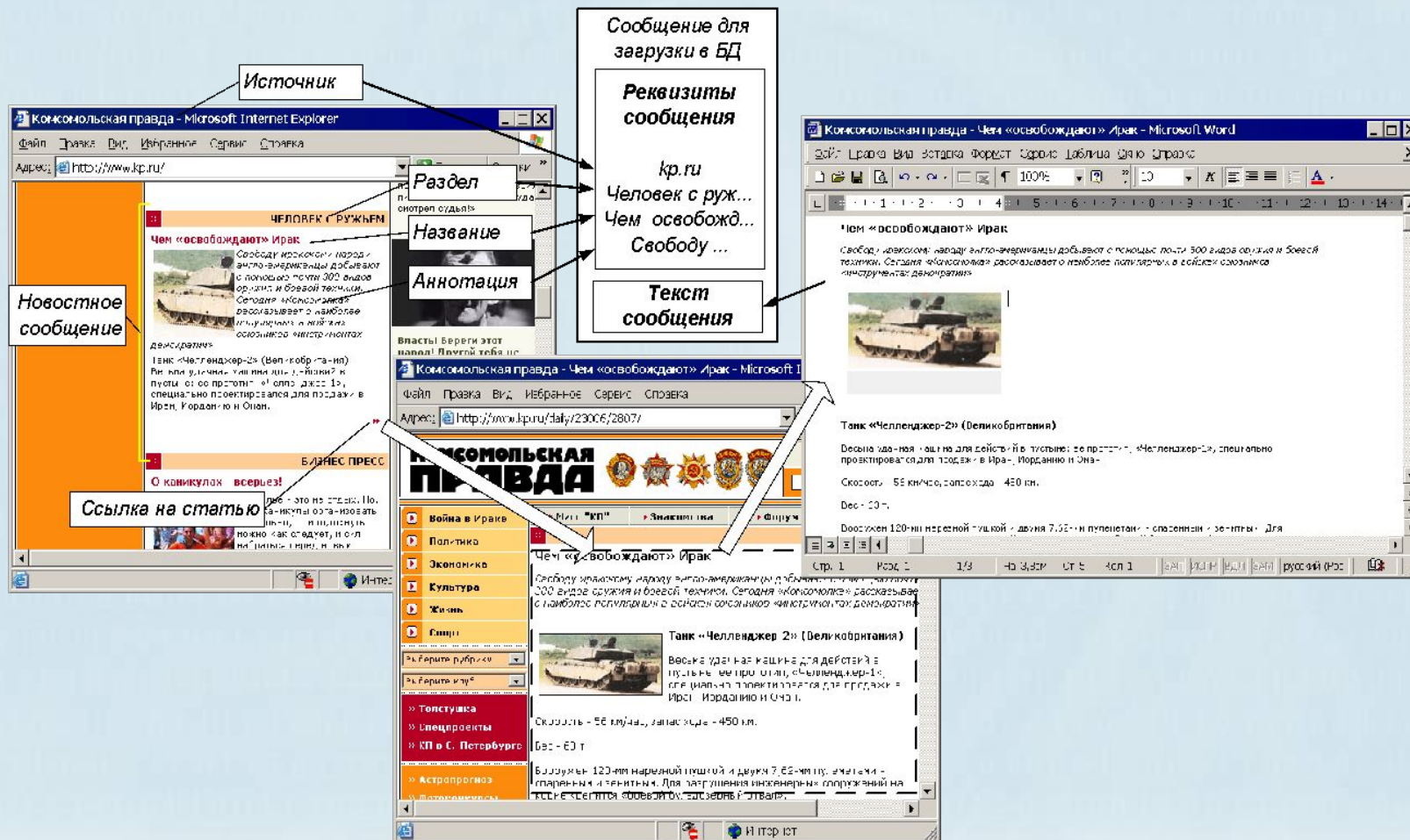
Назначение системы:

- Сбор информации из разнородных источников.
- Оперативная обработка собранной информации.
- Предоставление конечным пользователям отобранного массива информации.
- Подготовка аналитических отчетов по накопленной информации.

Структура Обзор СМИ



Загрузка и преобразование новостей



- **Поисковый запрос:**
SELECT "Название объекта", "Текст документа" FROM
"Сообщение" WHERE "Текст документа" =~ "пожар*" LIMIT 50
OFFSET 0
- **Характеристики выборки:**
 - размер: 10 463 документа, объем 63 Мб
- **Временные характеристики:**
 - построение презентации: 5 мин.

Скриншот презентации

+7 499 177-3511
www.inteltec.ru
info@inteltec.ru

The screenshot shows the Google Earth interface with a map of Russia. The map is overlaid with colored regions representing fire zones for the year 2010. The regions are labeled in Russian: Северо-западный ФО (Northwest Federal District), Центральный ФО (Central Federal District), Приволжский ФО (Volga Federal District), Южный ФО (South Federal District), Северо-Кавказский ФО (North Caucasus Federal District), Уральский ФО (Ural Federal District), Сибирский ФО (Siberian Federal District), and Дальневосточный ФО (Far Eastern Federal District). The map is titled "Пожары лета 2010 в зеркале СМИ" (Fires of summer 2010 in the mirror of the media) in red text. The interface includes a search bar, a list of markers, and a list of layers. The bottom status bar shows coordinates and camera height.

Google Earth

Файл Редактировать Вид Инструменты Добавить Справка

Поиск

Перелет Поиск компаний Маршруты

Куда: напр., Reservoir Rd. Clayville, NY

Метки

- Мои метки
- Временные метки
- Временные метки
 - capitals.kml
 - regions_multi.kml
 - standalone_regions.kml
 - FO_capitals.kml

Слои

- Основная база данных
- Границы и названия
- Метки
- Фотографии
- Дороги
- 3D-здания
- Океан
- Просмотр улиц
- Погода
- Галерея
- Глобальные проблемы и изуче...
- Еще

Пожары лета 2010 в зеркале СМИ

Северо-западный ФО

Центральный ФО

Приволжский ФО

Южный ФО

Северо-Кавказский ФО

Уральский ФО

Сибирский ФО

Дальневосточный ФО

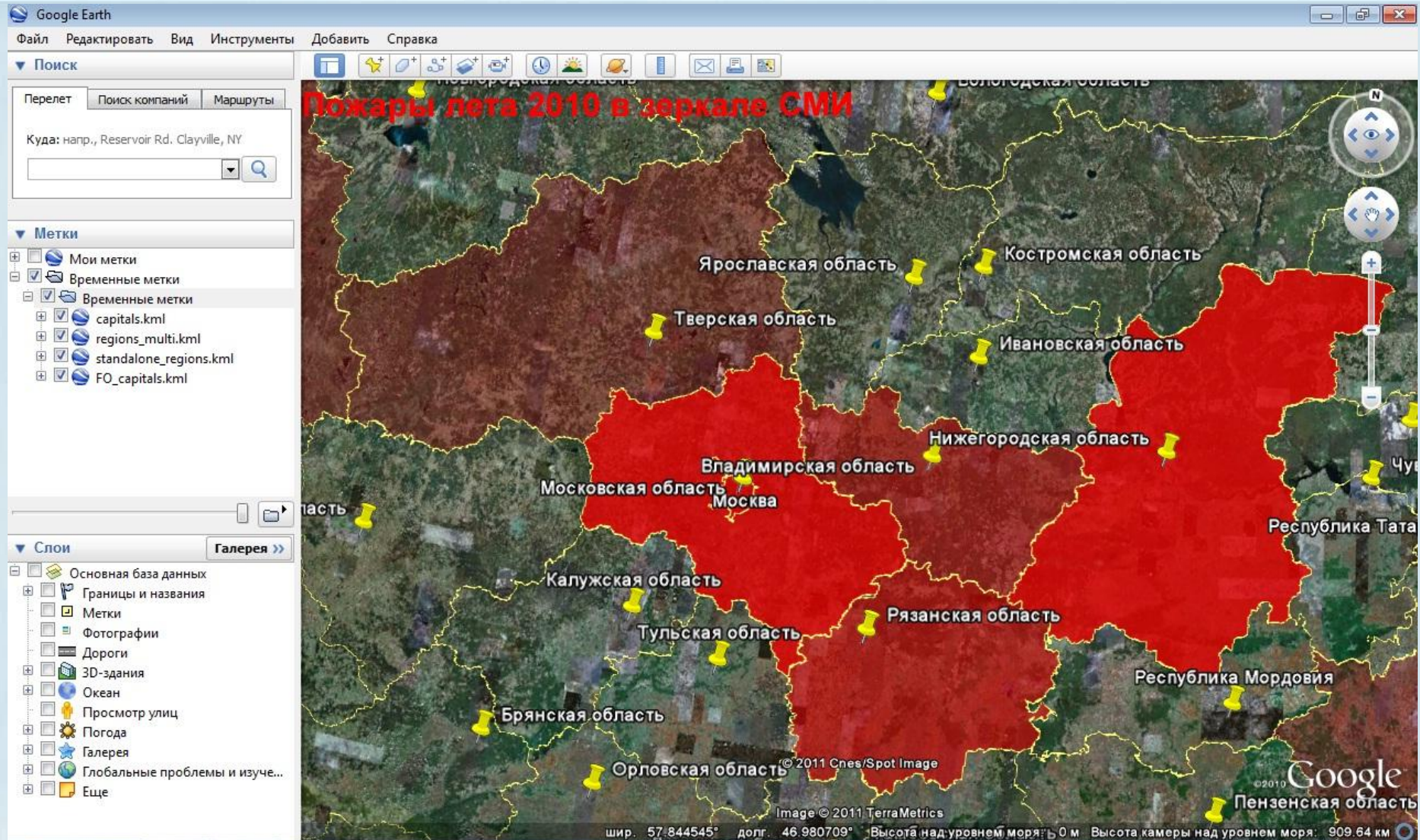
Data SIO, NOAA, U.S. Navy, NGA, GEBCO
© 2011 Cnes/Spot Image
Image IBCAO
Image © 2011 TerraMetrics

©2010 Google

шир. 66.340573° долг. 88.416425° Высота над уровнем моря: 0 м Высота камеры над уровнем моря: 6222.43 км

Скриншот презентации

+7 499 177-3511
www.inteltec.ru
info@inteltec.ru



- Представление результатов мониторинга СМИ
- Создание сложных презентаций больших объемов данных, содержащих географическую информацию
- Визуализация результатов анализа развития чрезвычайных ситуаций
- Ситуационные центры

Научно-производственный центр



ИНТЕЛТЕК ПЛЮС

www.inteltec.ru