



«ERP-решения фирмы «1С»:

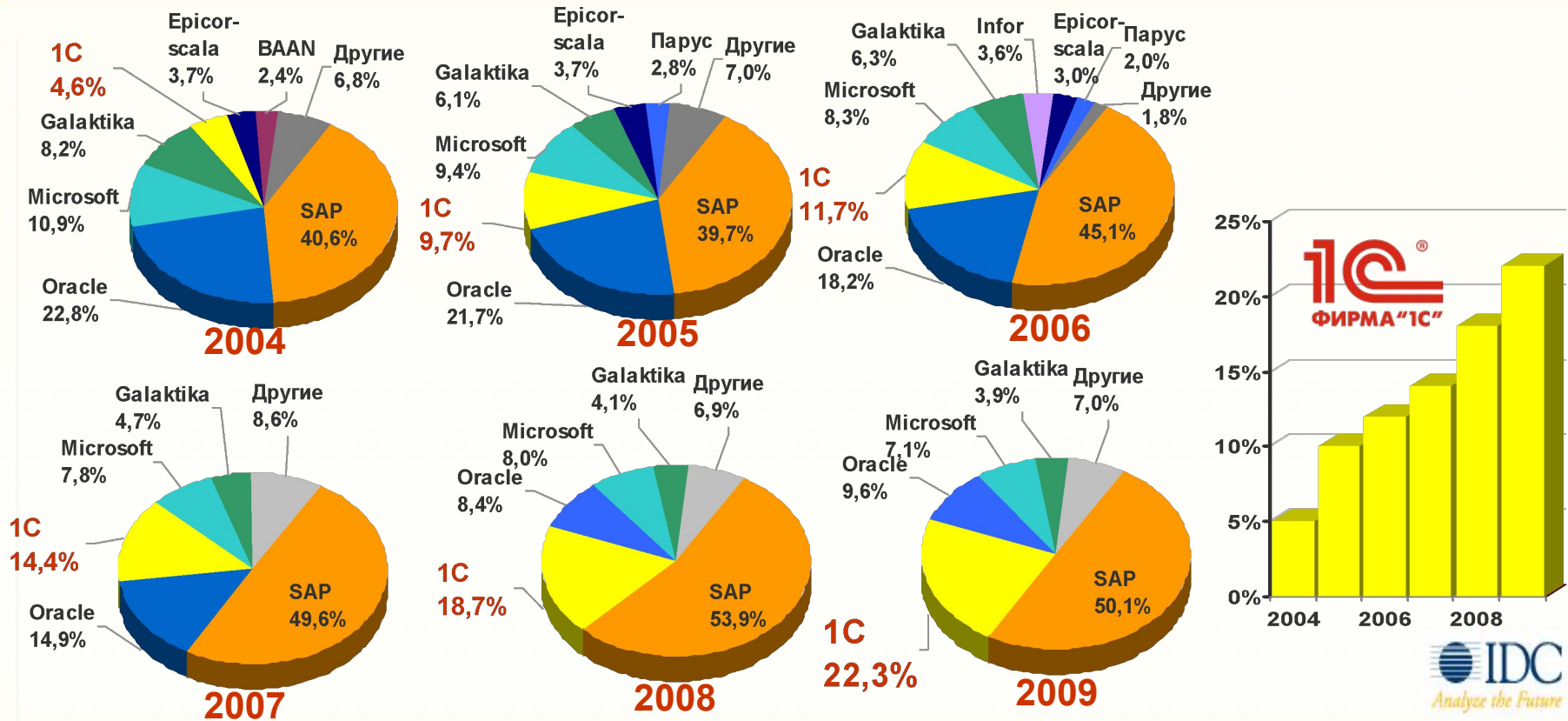
**Пути повышения эффективности
управления предприятием»**

1С • управление
• производственным
• предприятием

8

**Некрасов Денис
руководитель компании
«БАЛАНС-СЕРВИС»**

1С:Предприятие 8 на рынке систем управления предприятием



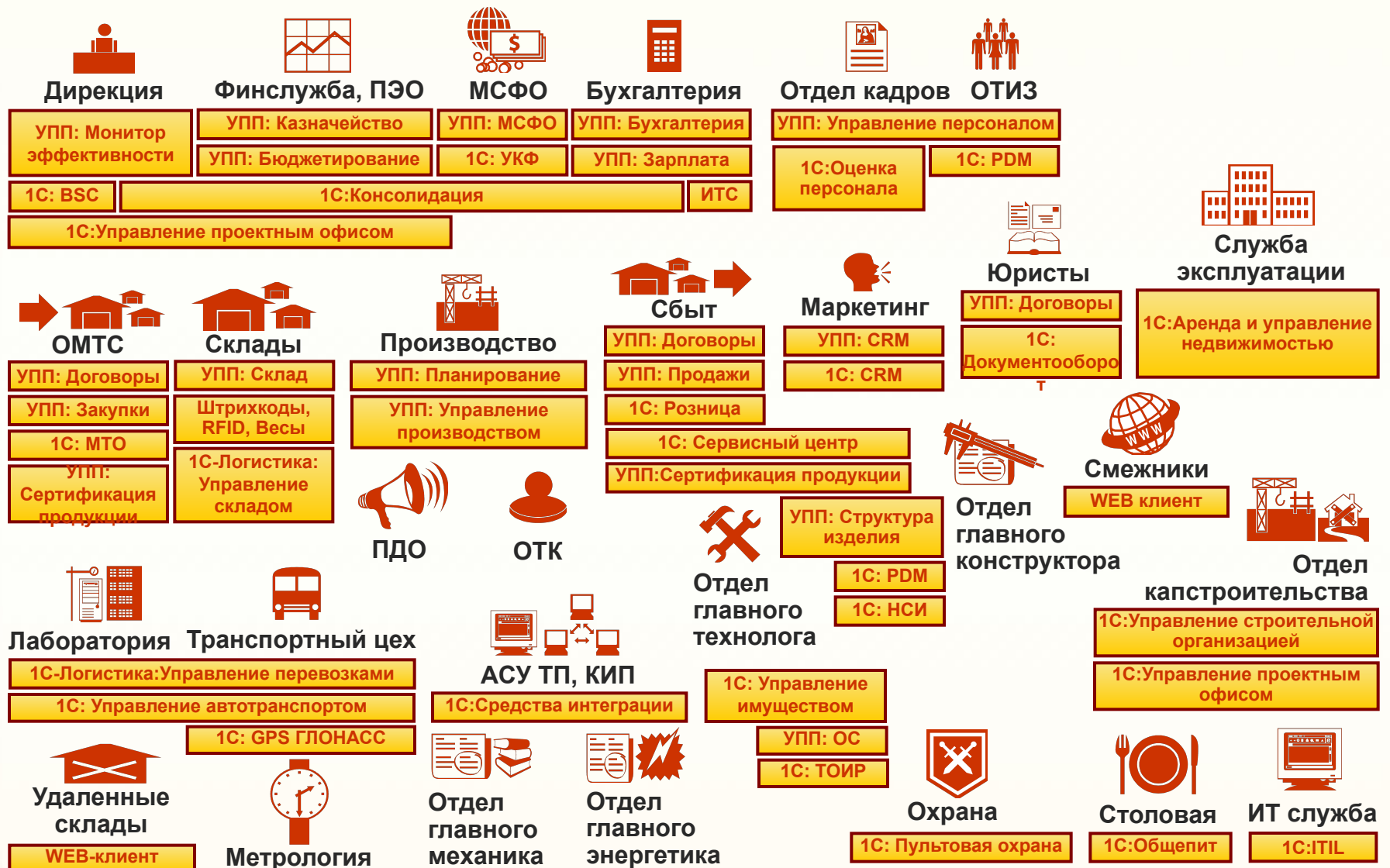
Доля решений фирмы «1С» на рынке систем управления предприятием в России в денежном выражении по итогам 2009 года составляет 22,3 %. Фиксируется устойчивый рост.

IDC* — работает 30 лет, более 700 аналитиков в 43 странах мира, в России с 1995г.

IDC — ведущий поставщик надежной информации, помогающей Клиентам понять тенденции развития технологий и электронного бизнеса и разрабатывать надежные стратегии ведения бизнеса.

Продукт **1С:Предприятие 8. Управление производственным предприятием** — комплексная **информационная система класса ERP**, охватывающая основные контуры управления и учета на производственном предприятии. Решение позволяет организовать единую информационную систему для управления деятельностью предприятия:

- **Мониторинг и анализ показателей** деятельности предприятия (**PM**)
- **Управление:**
 - финансами (**FRP,PM**);
 - персоналом, включая расчет заработной платы (**HCM, HRM**);
 - отношениями с покупателями и поставщиками (**CRM**);
 - продажами (**SCM**);
 - закупками (**SCM, SRS, DRP**);
 - складом (запасами) (**ITS, WMS**);
 - производством (**APS,SFC,TPS, FCRP, RCCP, MRP, MPS, SOP**);
 - основными средствами и планированием ремонтов (**EAM**).



- **1С:Управление производственным предприятием** зарекомендовал себя как **надежное и современное ERP-решение**, которое широко используется на предприятиях Российской Федерации, Украины и Казахстана.
- Пользователями флагманского продукта фирмы «1С» и отраслевых решений на его основе приобретено более **11 000 комплектов** и более **250 000 лицензий «1С: Предприятия 8»**. Общая численность персонала предприятий, использующих «Управление производственным предприятием», **составляет около четырех миллионов сотрудников**.
- По данным регулярных опросов удовлетворенность клиентов сделанным выбором в пользу внедрения продукта **1С:Управление производственным предприятием** в **88%** случаев оценивается на **«хорошо»** и **«отлично»**



Самые масштабные проекты по числу автоматизированных рабочих мест, подтвержденные письмами клиентов (ТОП 10):

5010 — ТРАНСМАШХОЛДИНГ (в группе компаний)

2120 — ГАЗПРОМ (внедрение в группе компаний)

1760 — ОАО «ЮниМилк» (в группе компаний)

1350 — ОАО «РусГидро»

1200 — ОАО «ОГК-5»

870 — УК ООО «ТМС групп»

800 — ЗАО «ЭНЕРГОПРОМ МЕНЕДЖМЕНТ»

600 — ОАО «Амурметалл»

519 — ГРУППА ЛСР (в группе компаний)

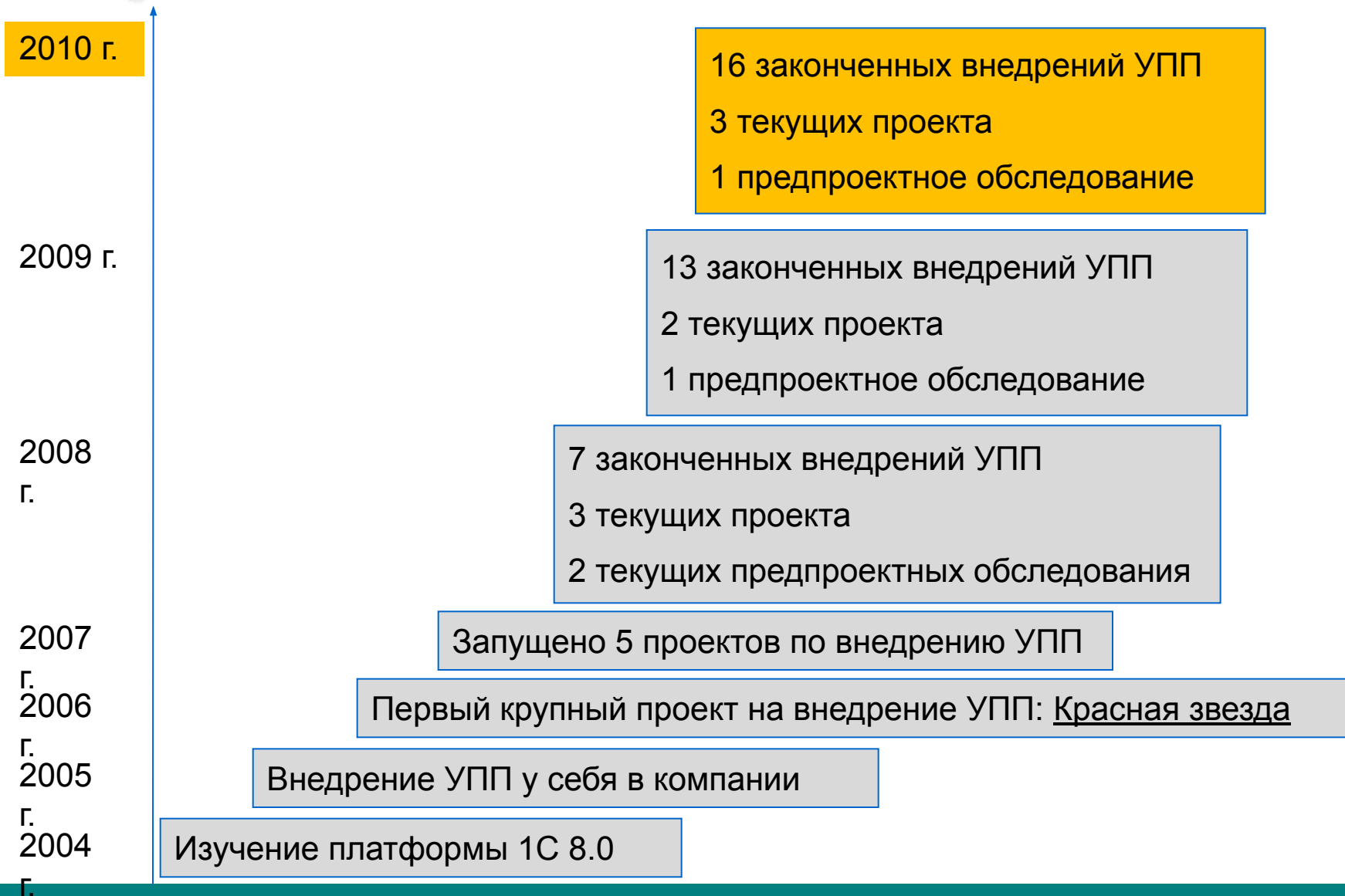
518 — КАМАЗ (внедрение в группе компаний)



С отзывами клиентов можно ознакомиться на сайте www.1c.ru в справочнике внедренных решений

- Компания основана в 2000 году
- За 2010 год нашими клиентами стали более 800 предприятий
- Штат компании (свыше 30 человек) составляют высококвалифицированные специалисты, аттестованные по программным продуктам фирмы «1С» и имеющие опыт автоматизации предприятий различного профиля
- Среди наших клиентов крупные предприятия: Администрация президента и правительства УР, «МожгаСыр», бизнес-центры «Аксион»/«Эльгрин», «Аспэк/Башнефть», ИПОПАТ, другие
- Система качества компании выстраивается в соответствии со стандартом ISO 9001:2000

Опыт освоения УПП



Регламентированный учет

1С:Управление производственным предприятием
Обзор функциональных возможностей
продукта

1С:Управление производственным предприятием обеспечивает:

- Учет ОС и НМА
- Учет банковских и кассовых операций
- Учет расчетов с контрагентами
- Расчет зарплаты и учет расчетов с персоналом, бюджетом
- Учет материалов, полуфабрикатов, брака, тары, готовой продукции
- Учет незавершенного производства
- Учет затрат и расчет себестоимости
- Учет товаров
- Учет торговых операций, в том числе в розничной и комиссионной торговле
- Определение финансового результата деятельности для целей налогообложения

- Бухгалтерский и налоговый учет (в отличие от управленческого учета) по организациям, зарегистрированным в общей информационной базе, ведется отдельно
- Используемые в информационной базе Планы счетов бухгалтерского и налогового учета являются общими для всех организаций информационной базы
- Учетная политика задается для каждой организации индивидуально
- Внутри организации сохраняется свой порядок нумерации первичных документов
- Число организаций неограниченно
- Обеспечено ведение учета по филиалам, выделенным на самостоятельный баланс
- При значительной территориальной удаленности выделенных подразделений ввод первичных документов выполняется с учетом часового пояса

Выявление технических бухгалтерских ошибок и анализ структуры аналитического учета выполняется отчетом **«Анализ состояния бухгалтерского учета»**

Анализ состояния бухгалтерского учета (за 01.05.2009 - 31.05.2009)

Действия ▾ ▶ Сформировать Очистить Настройка ... ?

Май - Май 2009 г. Организация: ЮФО МебельСтройКомплект завод

Технологический анализ

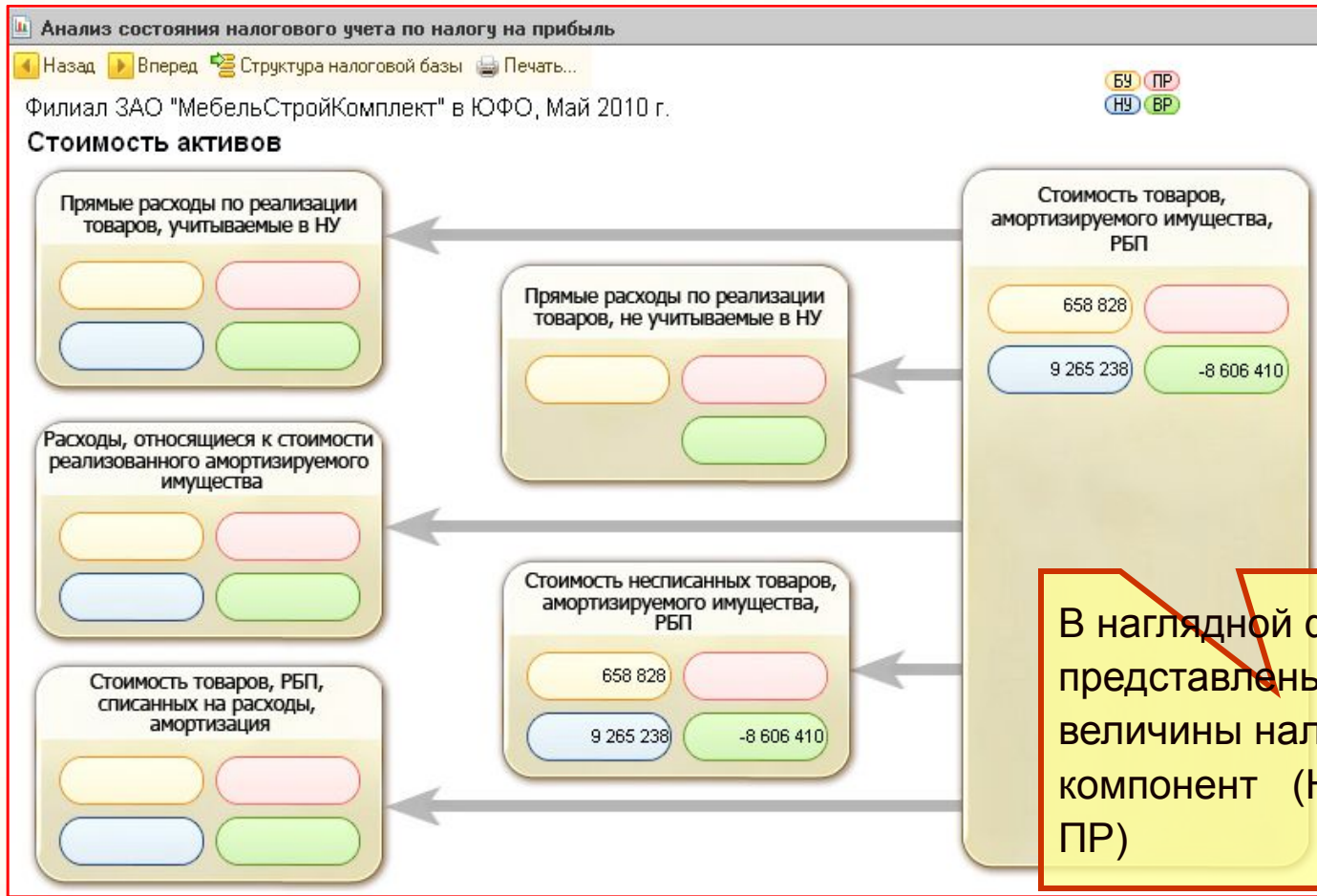
Технологический анализ бухгалтерского учета
Контроль баланса бухгалтерских счетов и выявление технологических ошибок учета с целью подготовки данных для формирования документов внешней отчетности за период 01.05.2009 - 31.05.2009

№ п.п	№ п.п	Названия выполненных операций и найденные ошибки	Комментарий
1		Результаты анализа рабочего плана счетов: Ошибок в данном разделе не обнаружено.	
2		Результаты анализа счетов , подлежащих закрытию в конце отчетного периода	
	1	Счет 90 найден остаток по кредиту Сумма 1 364 156,64	Записи по субсчетам 90.1 "Выручка", 90.2 "Себестоимость продаж", 90.3 "Налог на добавленную стоимость", 90.4 "Акцизы" производятся накопительно в течение отчетного года. Ежемесячно сопоставлением совокупного дебетового оборота по субсчетам 90.2 "Себестоимость продаж", 90.3 "Налог на добавленную стоимость", 90.4 "Акцизы" и кредитового оборота по субсчету 90.1 "Выручка" определяется финансовый результат (прибыль или убыток) от продаж за отчетный месяц. Этот ф...
		По анализу плана счетов обнаружены ошибки.	
3		Результаты анализа бухгалтерских итогов: Ошибок в данном разделе не обнаружено.	
4		Результаты анализа бухгалтерских проводок: Ошибок в данном разделе не обнаружено.	

Закреть

Для исправления нежелательных ситуаций предусмотрен непосредственный вызов карточки счета или формы операции с ошибочной проводкой

Правильность расчета налога на прибыль при выполнении требований ПБУ 18/02 «Учет расчетов по налогу на прибыль» можно проанализировать отчетом **«Анализ состояния налогового учета по налогу на прибыль»**.



Пример,
активы

В наглядной форме представлены величины налоговых компонент (НУ, ВР, ПР)

Внедрение в группе компаний «ТПК-Инвест»

Основной вид деятельности – управление торговыми центрами, офисными площадями («Эльгрин», «Аксион» и д.р.).

Состоит из нескольких юридических лиц, ведущих учет самостоятельно в отдельных информационных базах.

До внедрения:

- Сводная управленческая отчетность велась в MS Excel вручную
- Отчетность собиралась из каждого подразделения отдельно – скорость подготовки оперативной отчетности низкая
- Отсутствовала унификация учета, справочной информации
- Контроль ведения учета затруднен

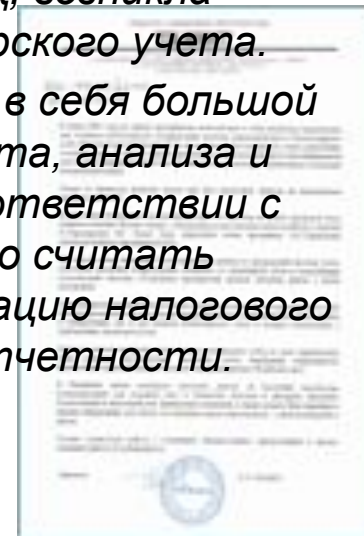
В результате внедрения УПП предприятие получило:

- Комплексный автоматизированный учет холдинга в одной информационной базе;
- Увеличение степени автоматизации учета (учет НДС, налоговый учет)
- Унификация учета в холдинге по различным юридическим лицам и подразделениям, унификация справочной информации
- Сводную финансовую отчетность по холдингу, более удобные средства анализа информации

Финансовый директор ООО «ТПК-Инвест» Сидорова Елена Геннадьевна:

«На нашем предприятии, включающем в себя несколько юридических лиц, возникла необходимость модернизации системы управленческого и бухгалтерского учета.»

После внедрения мы получили комплексное решение, которое включает в себя большой функционал, как для ведения унифицированного управленческого учета, анализа и планирования, так и для ведения бухгалтерского учета в полном соответствии с требованиями законодательства. Одним из успехов внедрения можно считать унификацию учета во всех юридических лицах компании, автоматизацию налогового учета, повышение оперативности формирования управленческой отчетности.»





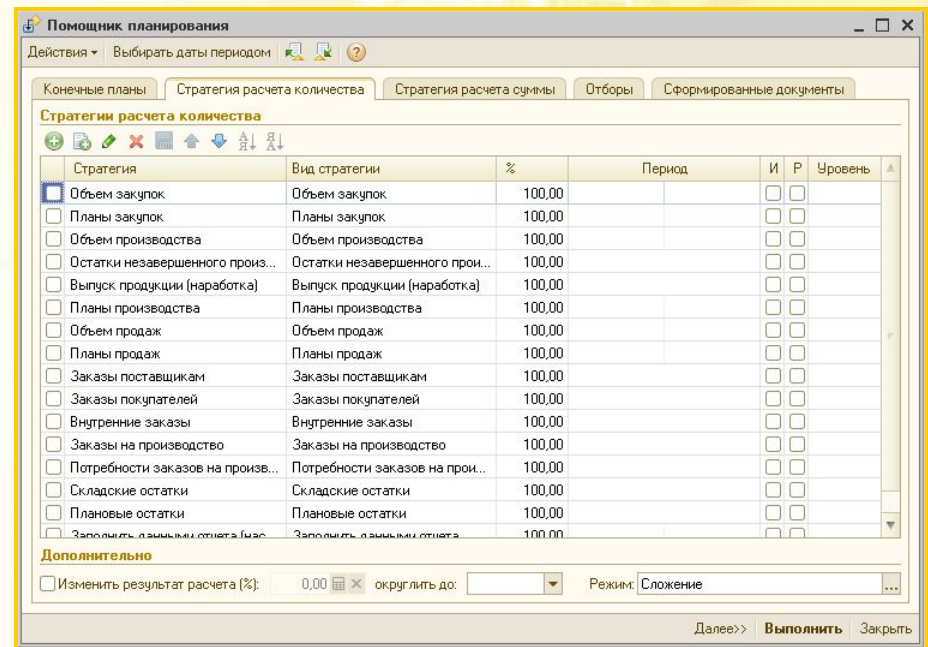
Управление производством (APS,SFC,TPS,FCRP, RCCP,MRP,MPS,SOP)

1С:Управление производственным предприятием
Обзор функциональных возможностей
продукта

Подсистема управления производством предназначена для планирования производственных процессов и материальных потоков в производстве, отражения процессов производственной деятельности предприятия и построения нормативной системы управления производством.

Основные функциональные возможности подсистемы:

- Управление данными об изделиях;
- Построение укрупненного, уточненного и посменного плана;
- Генерация сменно–суточных заданий;
- Управление затратами и расчет себестоимости продукции;
- Сценарное, скользящее и проектное планирование производства;
- Интеграция планирования продаж, производства и снабжения с подсистемой бюджетирования.



Реализована функция учета нормативных расходов материалов при производстве и анализ отклонений от норм
Нормы потребления материалов заложены в спецификации изготовления продукции

Для целей посменного планирования весь технологический процесс можно представить в виде набора последовательностей операций. Такой набор задает маршрутную карту изготовления продукции. Каждая операция может быть охарактеризована своим набором материальных потребностей на входе и набором изделий на выходе.





Полная картина себестоимости по каждому виду учета:

- Себестоимость бухгалтерского учета
- Себестоимость налогового учета
- Себестоимость управленческого учета
- Себестоимость по МСФО

Подсистема управления затратами позволяет осуществлять:

- Учет фактических затрат отчетного периода в необходимых разрезах в стоимостном и натуральном измерении
- Оперативный количественный учет материалов в незавершенном производстве (НЗП)
- Учет фактических остатков НЗП на конец отчетного периода
- Расчет фактической себестоимости выпуска за период основной и побочной продукции, производимой у переработчиков
- Расчет себестоимости выпуска в течение месяца по документам выпуска — по прямым затратам или плановой себестоимости
- Учет давальческого сырья и другие расширенные возможности учета затрат.

Внедрение в производственной компании «Ижнефтепласт»

О предприятии:

Производит и поставляет ведущим нефтедобывающим компаниям России комплектующие детали и узлы для погружных электроцентробежных насосов (ЭЦН). Основными партнерами предприятия являются: ОАО «Лукойл», ОАО «Сургутнефтегаз», ОАО «Башнефть», ОАО «Юганскнефтегаз», ОАО «Сибнефть», ОАО «Татнефть».

До внедрения:

- Слабый материальный учет, в т.ч. учет за передвижениями ТМЦ между подразделениями
- При росте объема заказов сложно контролировать их сроки и качество выполнения
- Отсутствие оперативных финансовых данных по заказам, по видам продукции, по заказчикам



Внедрение в производственной компании «Ижнефтепласт»

В результате внедрения УПП предприятие получило:

- Обеспечена возможность формирования планов продаж и производства, а также контроля их исполнения
- Унифицирована нормативно-справочная информация по составу изделий, что позволило минимизировать ошибки при расчете потребностей для выполнения плана производства
- Налажен достоверный учет ТМЦ на складах, что позволило точно определять потребности в закупках материалов и изготовлении полуфабрикатов, анализировать статистические данные списания материалов в производство
- Оптимизирован процесс взаимодействия с заказчиками: автоматизирован контроль своевременности исполнения заказов покупателей; фиксируется история работы с клиентами, планируются контакты и мероприятия
- В результате объединения в одной информационной системе учетных данных по различным участкам получена возможность фиксировать все затраты предприятия. Это позволяет оперативно рассчитывать и анализировать себестоимость продукции и финансовый результат деятельности «Ижнефтепласта»



Внедрение в производственной компании «Ижнефтепласт»

Финансовый директор ООО «Ижнефтепласт» Смоголюк Ирина Валерьевна:

«Для нас важно, что мы получили инструмент анализа и контроля деятельности подразделений. Можем оперативно отслеживать продажи по менеджерам, контролировать объемы выпуска и выполнение плана производства и продаж. За счет детального учета товарно-материальных ценностей улучшена система контроля складских запасов. Особо хочется отметить высокий уровень компетенции сотрудников компании «Баланс-Сервис». Их знания и старания сыграли немаловажную роль в успешном завершении проекта».



Отраслевые расширения

1С:Управление производственным предприятием
Обзор функциональных возможностей
продукта

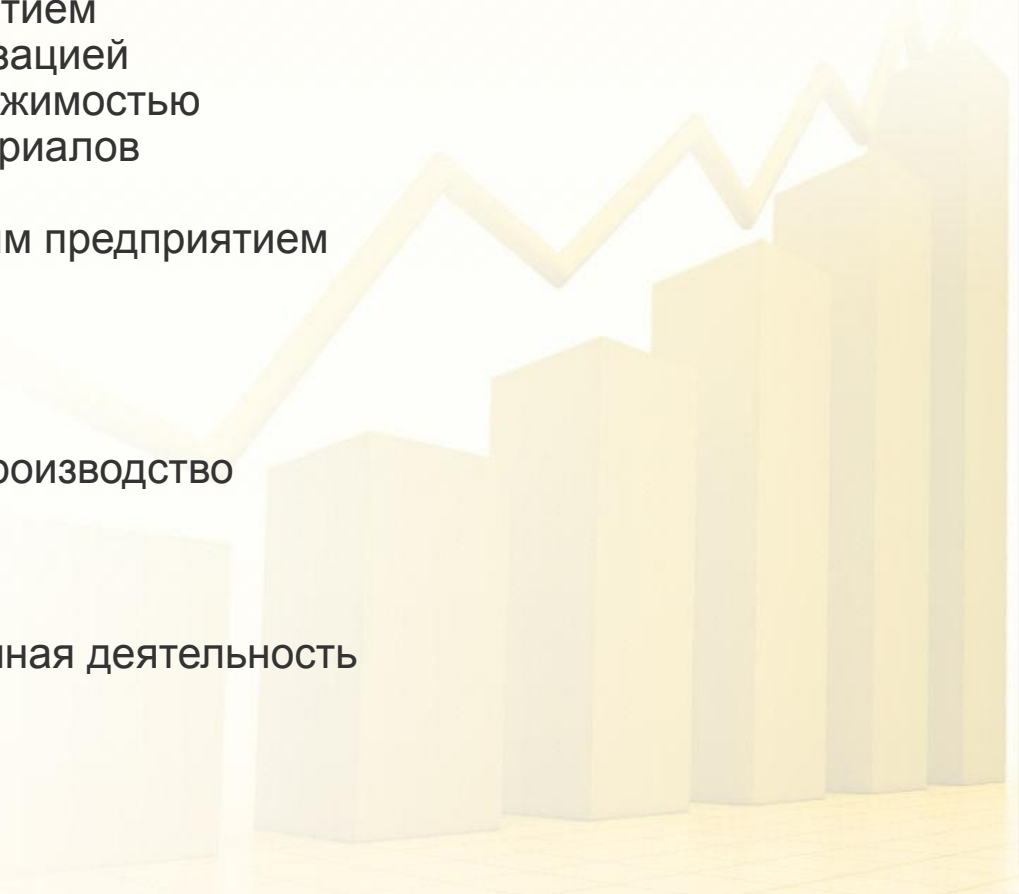
Более тридцати отраслевых и специализированных решений расширяют возможности продукта, позволяют на более детальном уровне автоматизировать бизнес-процессы предприятия, сократить сроки внедрения и совокупную стоимость владения:

12 специализированных решений, дополняющих возможности 1С: Управление производственным предприятием:

- 1С:Консолидация
- 1С:Документооборот
- 1С:PDM Управление инженерными данными
- 1С:ТОИР Управление ремонтами и обслуживанием оборудования
- 1С:Управление проектным офисом
- 1С:CRM ПРОФ
- 1С-Логистика:Управление складом
- 1С-Логистика:Управление перевозками
- 1С:Управление Автотранспортом
- 1С:Центр спутникового мониторинга ГЛОНАСС/GPS
- 1С:Аренда и управление недвижимостью
- 1С:ITIL Управление информационными технологиями предприятия

Отраслевые решения на базе 1С:Управление производственным предприятием:

- 1С:Машиностроение программно–методический комплекс
- 1С:Управление проектной организацией
- 1С:Управление ремонтным предприятием
- 1С:Управление строительной организацией
- 1С:Девелопмент и управление недвижимостью
- 1С:Производство строительных материалов
- 1С:Лесозавод
- 1С:Управление сельскохозяйственным предприятием
- 1С:Управление птицефабрикой
- 1С:Молокозавод
- 1С:Мясокомбинат
- 1С:Пиво-безалкогольный комбинат
- 1С:Хлебобулочное и кондитерское производство
- 1С:Ликероводочный и винный завод
- 1С:Спиртовое производство
- 1С:Полиграфия
- 1С:Медицина. Финансово-хозяйственная деятельность
- 1С:Фармпроизводство
- 1С:Управление предприятием ЖКХ
- 1С:Управление теплосетью
- 1С:Управление водоканалом



Внедрение в транспортной компании «УралСпецАвто»

О предприятии:

Основным видом деятельности компании «УралСпецАвто» является оказание транспортных услуг. В организации 400 сотрудников и 150 единиц техники. В автопарке компании практически все виды техники: грузовые и легковые автомобили, автобусы, вахтовки и специализированная техника.

Требовалось решить следующие актуальные для него задачи:

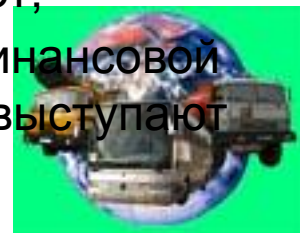
- Обеспечить оперативное получение данных для анализа состояния предприятия;
- Унифицировать нормативно-справочную информацию;
- Обеспечить формирование единой структуры затрат;
- Обеспечить расчет управленческой себестоимости оказываемых услуг и рентабельности компании в целом;
- Обеспечить поступление информации о затратах каждого участка и транспортного средства;
- Минимизировать необходимость ввода одной и той же информации в систему при оформлении операций между фирмами холдинга;



Внедрение в транспортной компании «УралСпецАвто»

В результате внедрения УПП предприятие получило:

- Нормативно-справочная информация учитывается по единым для всего предприятия стандартам;
- Автоматизировано создание входящих документов одной фирмы холдинга на основании исходящих документов другой фирмы, что позволило упростить ввод данных и исключить ошибки при вводе документов в систему;
- Обеспечен контроль сроков действия регистрационных документов водителей и автотранспорта;
- Сокращена трудоемкость и обеспечена прозрачность расчета заработной платы водителей за счет использования учета рабочего времени по путевым листам;
- Налажен контроль расхода горюче-смазочных материалов;
- Обеспечено формирование актов об оказании транспортных услуг клиентам предприятия на основании данных выработки из путевых листов, а также формирование детального реестра выполненных для клиента работ;
- Реализовано ведение учета затрат и доходов в разрезе центров финансовой ответственности управленческого учета, в качестве таких центров выступают хозрасчетный участок или единица автотранспорта.

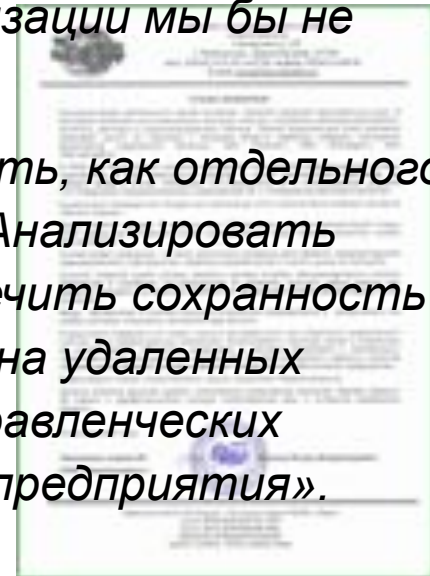


Внедрение в транспортной компании «УралСпецАвто»

Руководитель проекта со стороны «УралСпецАвто» Коннов Игорь Владимирович, начальник АСУП:

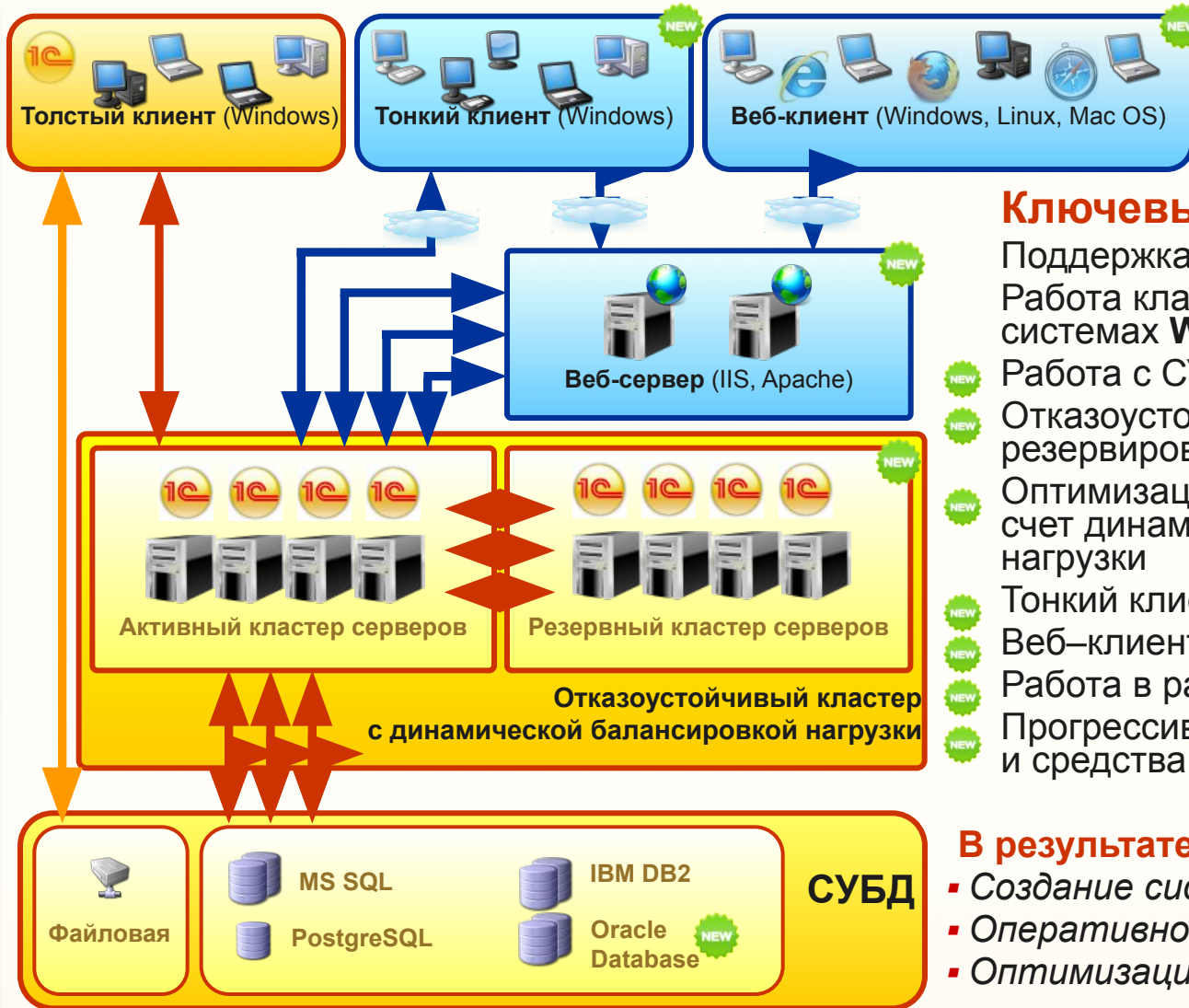
«Считаю проект успешным, т.к. были достигнуты основные цели проекта: создание единого информационного пространства и ведение управленческого учета в целом по компании. Сильной стороной новой системы является система отчетов. Функциональность отчетов, заложенная в платформе «1С: Предприятие 8», позволяет получать любые нужные нам сведения. Очевидно, что добиться подобного от предыдущей системы автоматизации мы бы не смогли.»

В результате внедрения мы можем оценивать рентабельность, как отдельного хозрасчетного участка, так и каждой единицы транспорта. Анализировать структуру затрат и оперативно их контролировать. Обеспечить сохранность и контроль материалов у материально-ответственных лиц на удаленных участках. Все это дает возможность повысить качество управленческих решений, вовремя определяя «узкие» места в деятельности предприятия».



Технологические достоинства продукта

1С:Управление производственным предприятием
Обзор функциональных возможностей
продукта



Ключевые характеристики

- Поддержка нескольких СУБД
- Работа кластера в операционных системах **Windows** и **Linux**
- Работа с СУБД **Oracle**
- Отказоустойчивость за счет резервирования кластера
- Оптимизация быстродействия за счет динамической балансировки нагрузки
- Тонкий клиент
- Веб-клиент
- Работа в разных часовых поясах
- Прогрессивный инструментарий и средства отладки

В результате

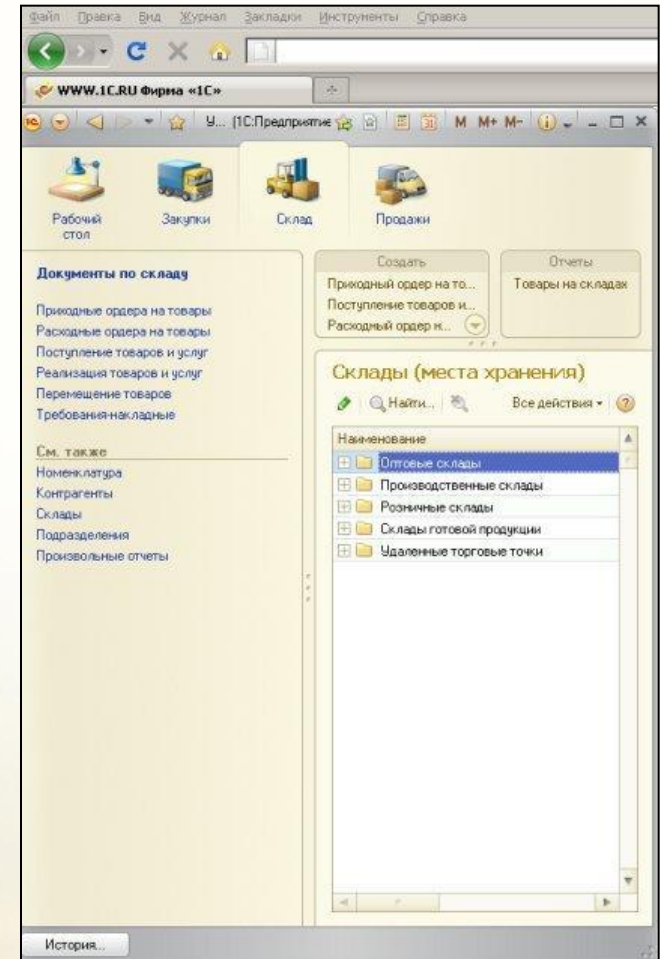
- Создание систем высокой сложности
- Оперативное развертывание
- Оптимизация затрат

1С:Управление производственным предприятием позволяет работать в режимах тонкого клиента и веб-клиента

Тонкий клиент и веб-клиент позволяют подключаться к информационной базе по протоколу HTTP через специально настроенный веб-сервер. Обеспечивают работу пользователей в новом режиме — режиме управляемого приложения.

Тонкий клиент устанавливается на компьютер пользователя. При этом он имеет значительно меньший объем дистрибутива, чем старое клиентское приложение, и использует меньше аппаратных ресурсов.

Веб-клиент не требует предварительной установки. Он исполняется не в среде операционной системы, а в среде интернет-браузера (**Microsoft Internet Explorer, Mozilla Firefox, Safari**). Пользователю достаточно запустить свой браузер, ввести адрес веб-сервера, используя в качестве операционной системы **Windows, Linux** или **MacOS**



16-20 мая 2011 г. - "Неделя эффективного управления и учета в ERP-системе "1С:Управление производственным предприятием"

Дата	Тема телеконференции
16.05	Эффективный ИТ-Департамент: построение и обслуживание современной информационной системы предприятия - подходы, рекомендации, практика.
17.05	Информационный инструментарий топ-менеджера и собственника: пути повышения эффективности бизнеса.
18.05	Инструменты для эффективного управления производством.
19.05	Финансовая служба: инструменты для организации эффективного контроля и управления финансовыми потоками на предприятии.
20.05	Задачи регламентированного учета: интеграция в единый управленческий контур.

Регистрация на сайтах фирмы «1С» и компании «Баланс-сервис»

Благодарим за внимание!

