
ЕГЭ по литературе

Структура КИМов

- 1 часть – анализ фрагмента эпического или драматического произведения: В1–В7, С1-С2 (5-10 предложений)
 - 2 часть – анализ лирического произведения: В8-В12, С3-С4
 - 3 часть – С5: сочинение по одному из предложенных вопросов (не менее 250 слов)
-

Распределение заданий по уровню сложности

Уровень сложности	Количество заданий	% от общего макс. балла
Базовый В	12	31%
Повышенной сложности С1- 4	4	31%
Высокой сложности С5	1	38%
Итого	17	100%

Первичные баллы

Части работы	Кол-во заданий	Тип заданий	Максим. балл
Часть 1	7	краткий ответ	7
	2	Огранич. разверн.	6
Часть 2	5	Краткий ответ	5
	2	Огранич. разверн.	6
Часть 3	1	Разверну-тый ответ	15
ИТОГО	17		39

Часть В

Необходимые умения:

- Определять основные элементы содержания и структуры произведения (тематика, герои, события, особенности повествования, поэтические тропы и т.д.)
- Знать важнейшие факты историко-литературного характера (хронология, особенности эпохи, историко-биографические вопросы и т.д.)

«Ступени» анализа произведения в 1-2 частях

- 1.** Проблема или идея
 - 2.** Средства воплощения
 - 3.** Место произведения в литературном процессе
-

Часть 3 – С5

Вопросы проблемного характера по выбору:

1. По древнерусской литературе – литературе I половины XIX века
 2. По литературе II половины XIX века
 3. По литературе XX века
-

Уровни выполнения экзаменационной работы

- **Ниже минимального** – 0 - 5 первичных баллов, 0-29 тестовых баллов;
 - **Уровень минимальный** - первичный балл – 6 -13, тестовый балл – 30 – 43;
 - **Уровень посредственный** - первичный балл – 14 -21, тестовый балл – 44-53;
 - **Уровень удовлетворительный** - первичный балл – 22-27, тестовый балл – 54 -61;
 - **Уровень хороший** - первичный балл – 28-32, тестовый балл – 62 -71;
 - **Уровень отличный** - первичный балл – 33-39, тестовый балл – 72-100
-

Результаты выполнения экзаменационной работы в 2010 г. (отчет ФИПИ)

N	Части работы	Число заданий	Тип заданий	Средний % выполнения отдельных типов заданий
1	Часть 1 (эпическое или драматическое произведение)	7	Задания с кратким ответом (B1-B7)	74,5% (68,9%) ²
		2	Задания с развернутым ответом ограниченного объема (C1, C2)	52,3% (45,9%)
2	Часть 2 (стихотворное произведение)	5	Задания с кратким ответом (B8-B12)	72,8% (71,9%)
		2	Задания с развернутым ответом ограниченного объема (C3, C4)	47,5% (40,8%)
3	Часть 3 (сочинение)	1	Задания с развернутым свободным ответом (C5)	47,2% (28%)
Итого		17		58,9% (51,5%)

**% выполнения
Задания с кратким ответом**

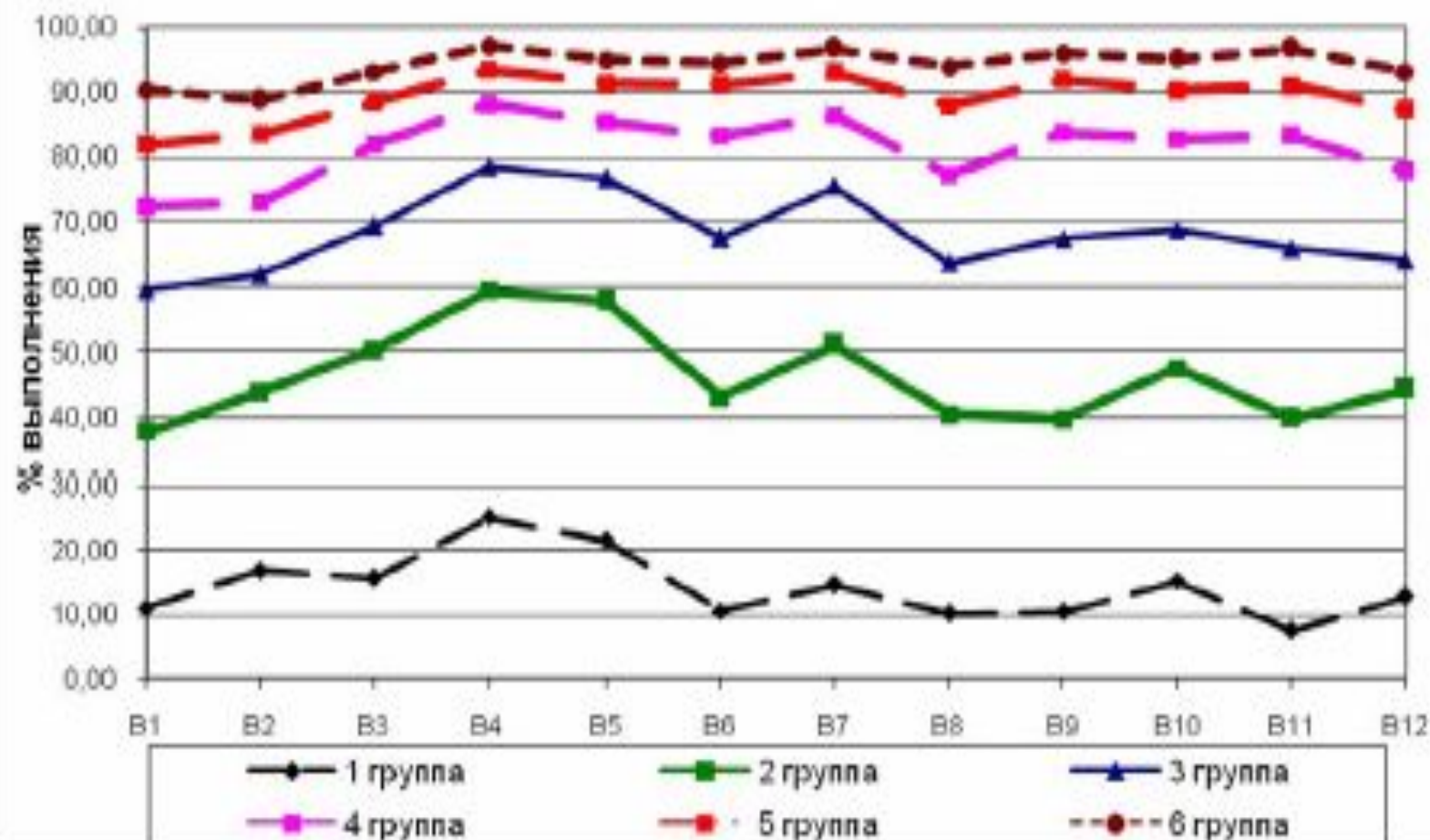
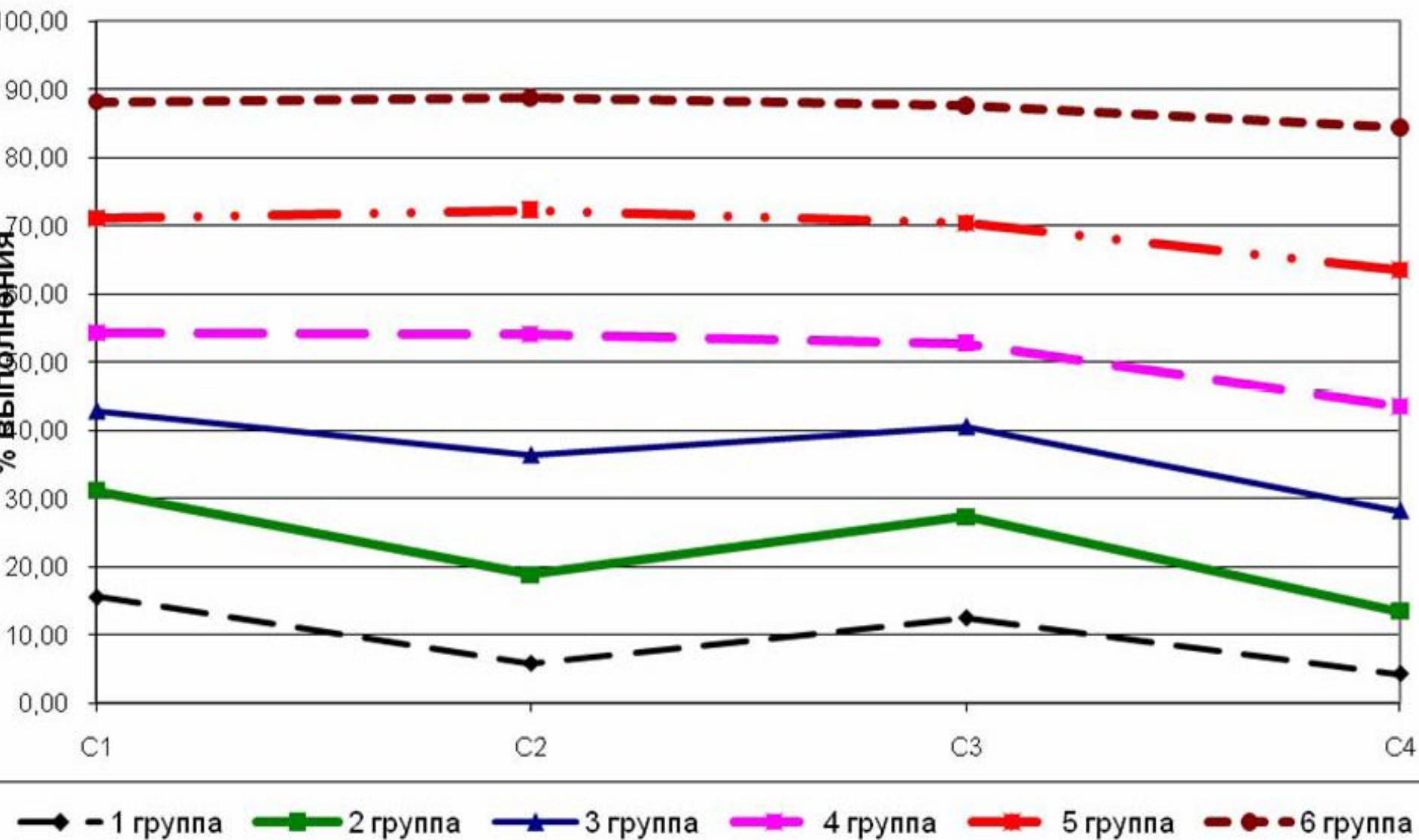


Рис. 9.2. Процент выполнения заданий с кратким ответом (В) выпускниками с различным уровнем подготовки

% выполнения
Задания с развернутым ответом (С1-С4)



% выполнения
Задания с развернутым ответом (С5)

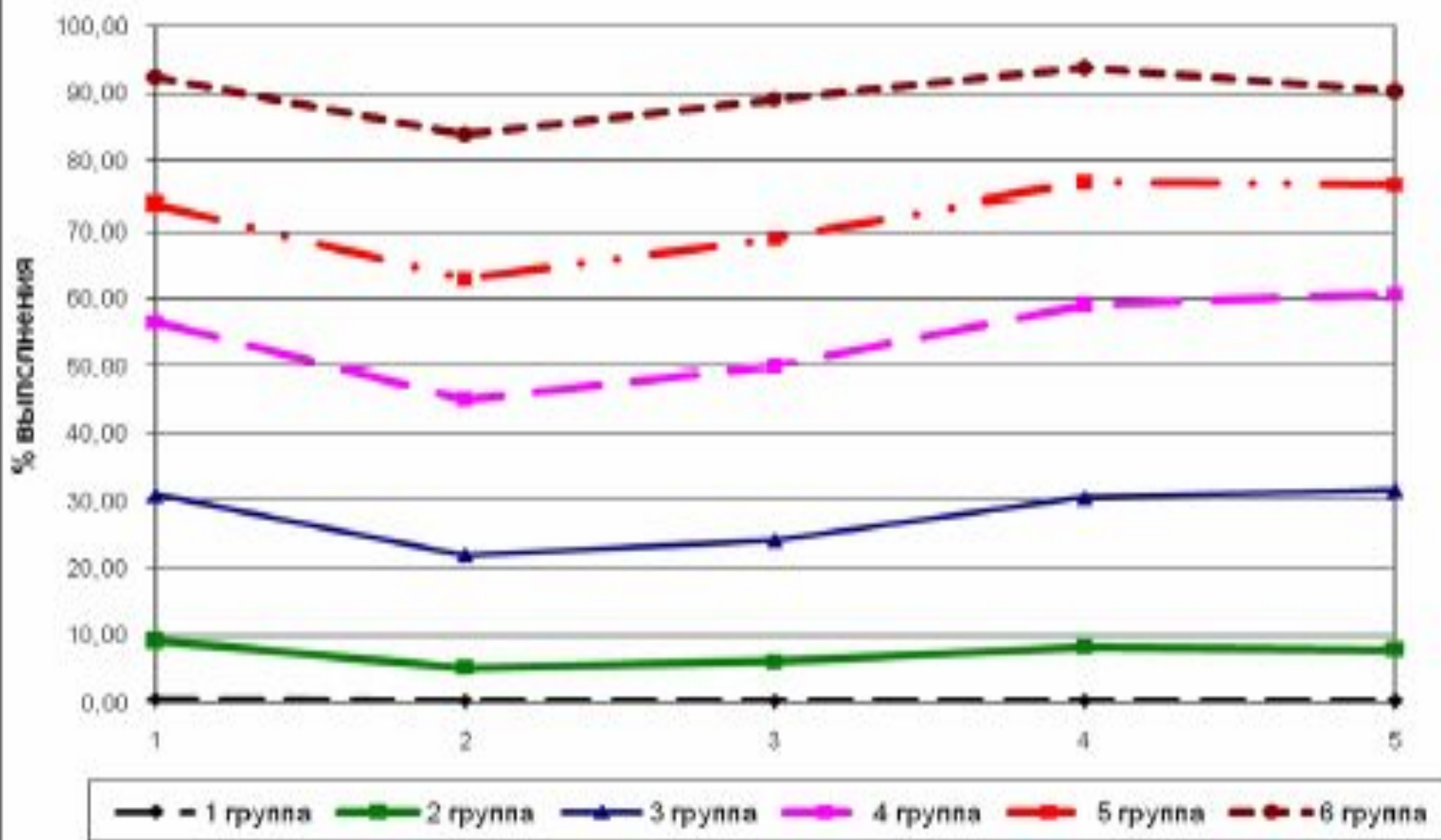


Рис. 9.4. Результаты выполнения заданий С5 выпускниками с различным уровнем подготовки

Результаты ЕГЭ в Иркутской области в 2009г.

	Минимальный балл	Средний балл	Ниже мин. балла	Выше мин. балла
Российские показатели	30	61,8	6,5%	93,5%
Иркутская область	30	44,68	13,75%	86,25%

Результаты ЕГЭ в Иркутской области в 2010 г.

Всего сдавали	Ниже минимального уровня	Выше минимального уровня	100 баллов	Средний балл
885	113 (13%)	772 (87%)	-	45,9

Наибольшее количество неверных ответов в части В (53%) на следующие вопросы:

- Определение литературного направления;
- Элементов сюжета и композиции;
- Родо-видовых особенностей произведения

Пример: незнание термина
«экспозиция» - в 56% работ

Причины низких результатов в части С5

- Непонимание поставленного вопроса
 - Недостаточное умение анализировать художественное произведение
 - Недостаточное знание текста
 - Слабое знание теории литературы
 - Недостаточная сформированность навыков письменной речи
-

Варианты заданий в части С

С1. Почему переезд на новую квартиру для Обломова равнозначен катастрофе?

С2. В каких произведениях русской классики герои подчиняют свою жизнь основной идее и как эти герои соотносятся с А.А. Башмачкиным?

- С3. Что символизирует образ горящей свечи в стихотворении Б. Пастернака «Зимняя ночь»?
- С3. Как в стихотворении В. Жуковского «Море» отражено романтическое видение мира?
- С4. В творчестве каких русских поэтов образы из мира природы используются для выражения любовного чувства?
- С4. В творчестве каких русских поэтов возникает образ России и в чем их произведения можно сопоставить со стихотворением М. Цветаевой «Рассвет на рельсах?»

Зависимость результатов ЕГЭ от учебника

- УМК под редакцией В.В. Агеносова – М.: Дрофа
 - УМК под редакцией В.П. Журавлева – М.: Просвещение
 - УМК под редакцией С.А.Зинина – М.: Русское слово
-