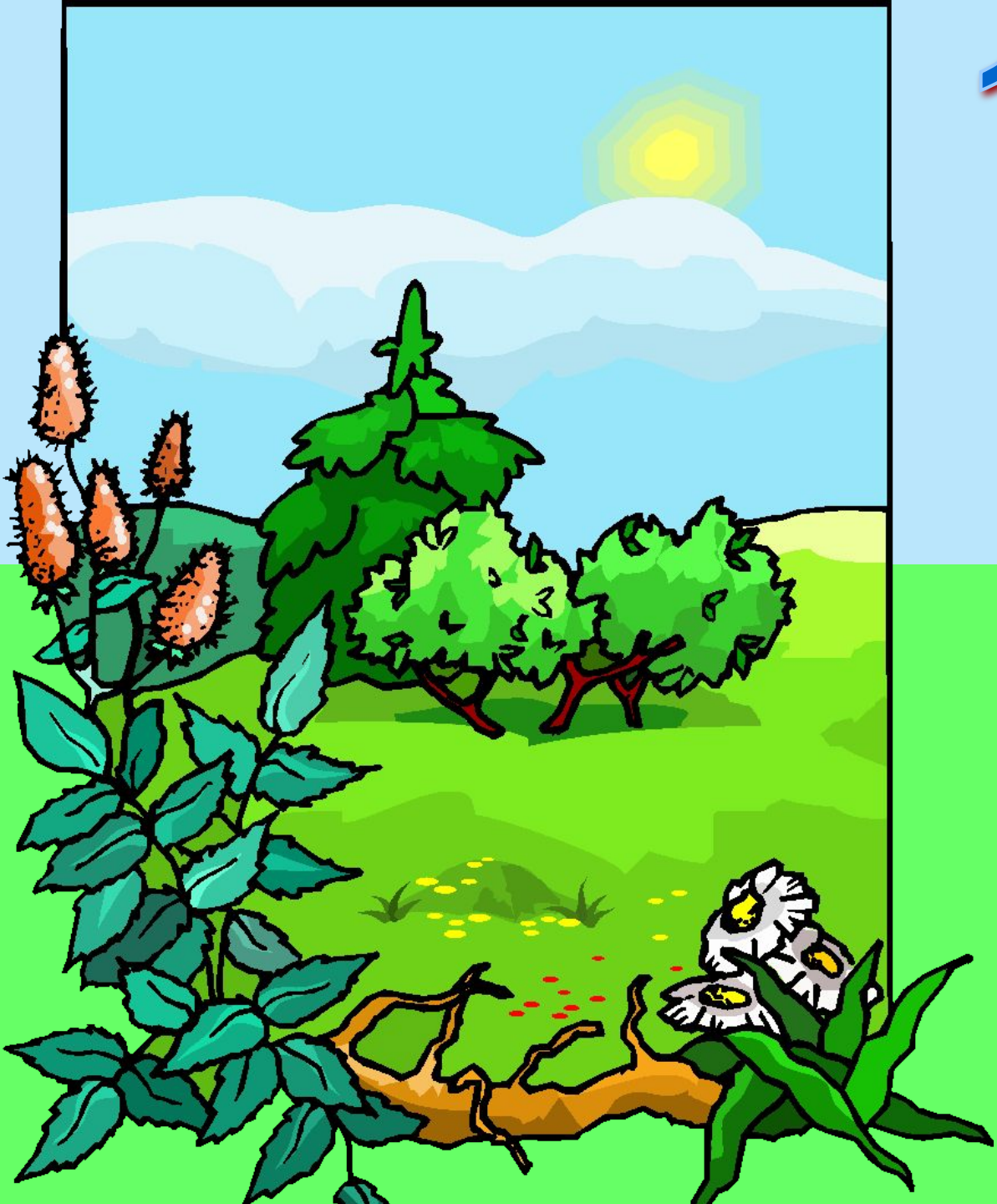
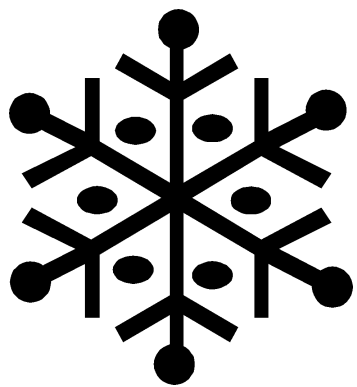
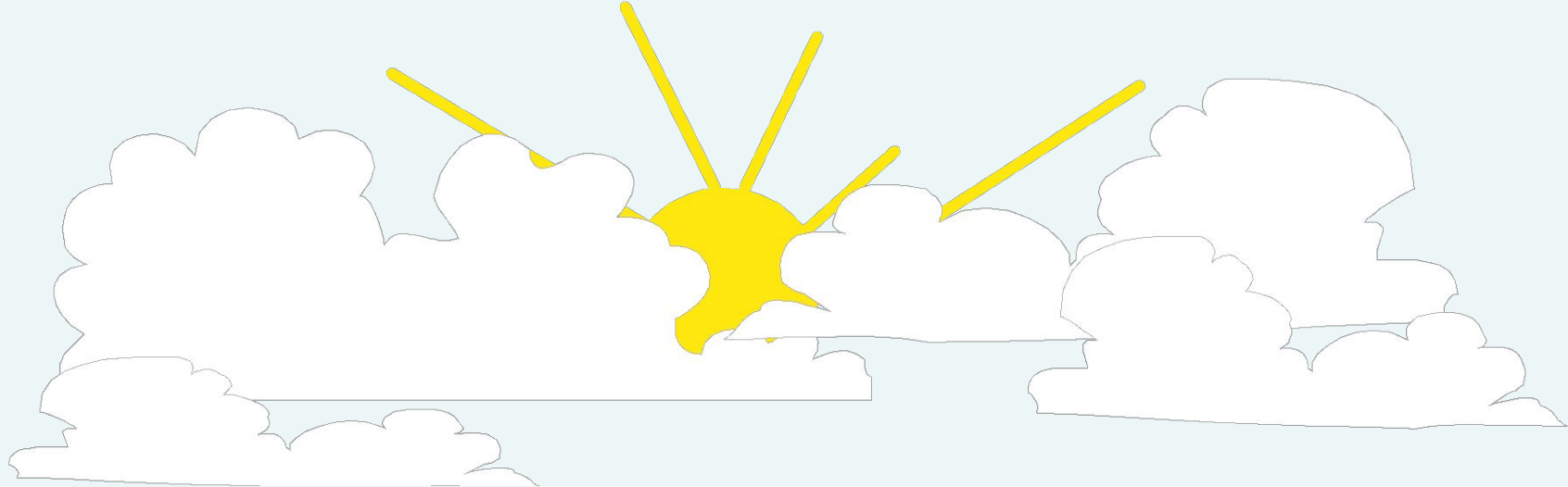


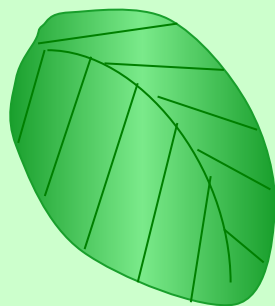
ПРО



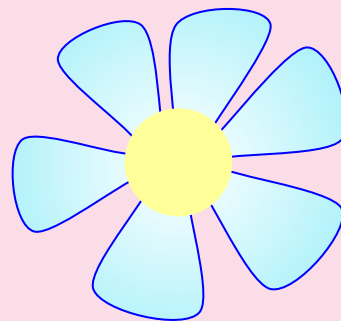
12 Месяцев



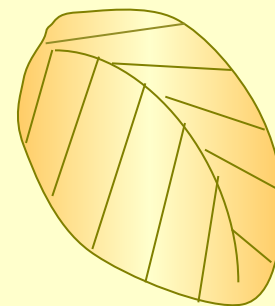
**ЗИМА**



**ВЕСНА**

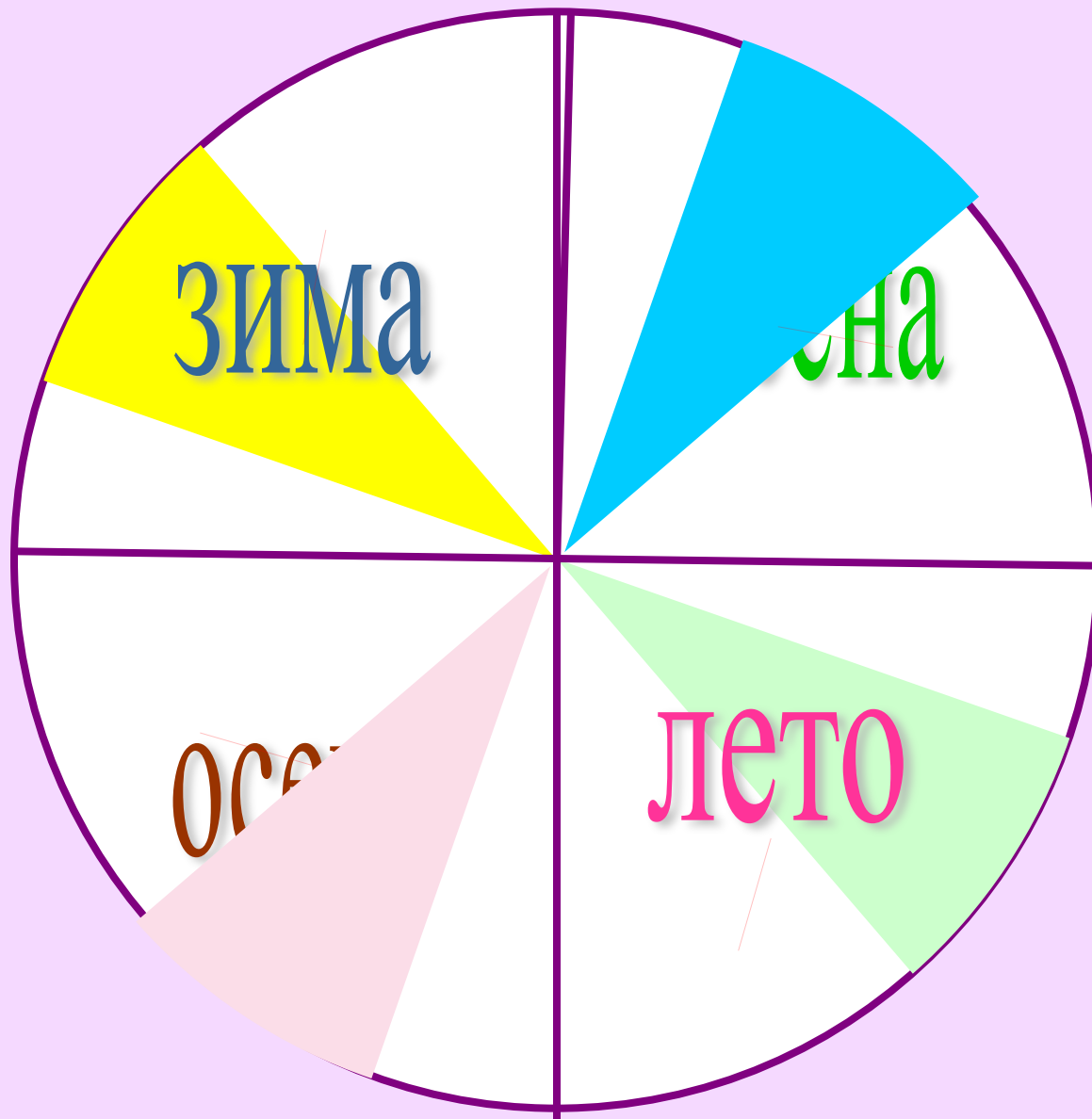


**ЛЕТО**

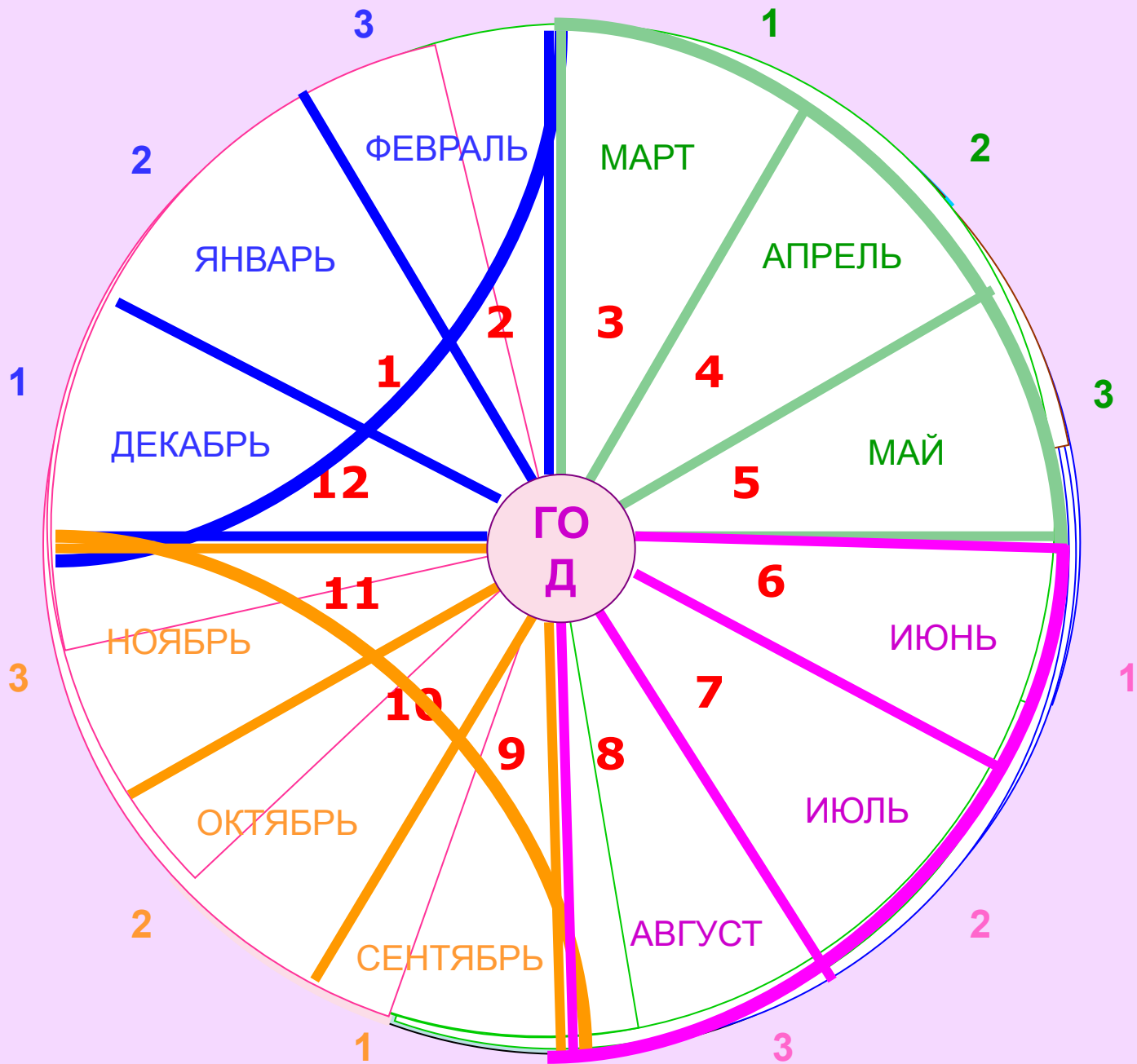


**ОСЕНЬ**

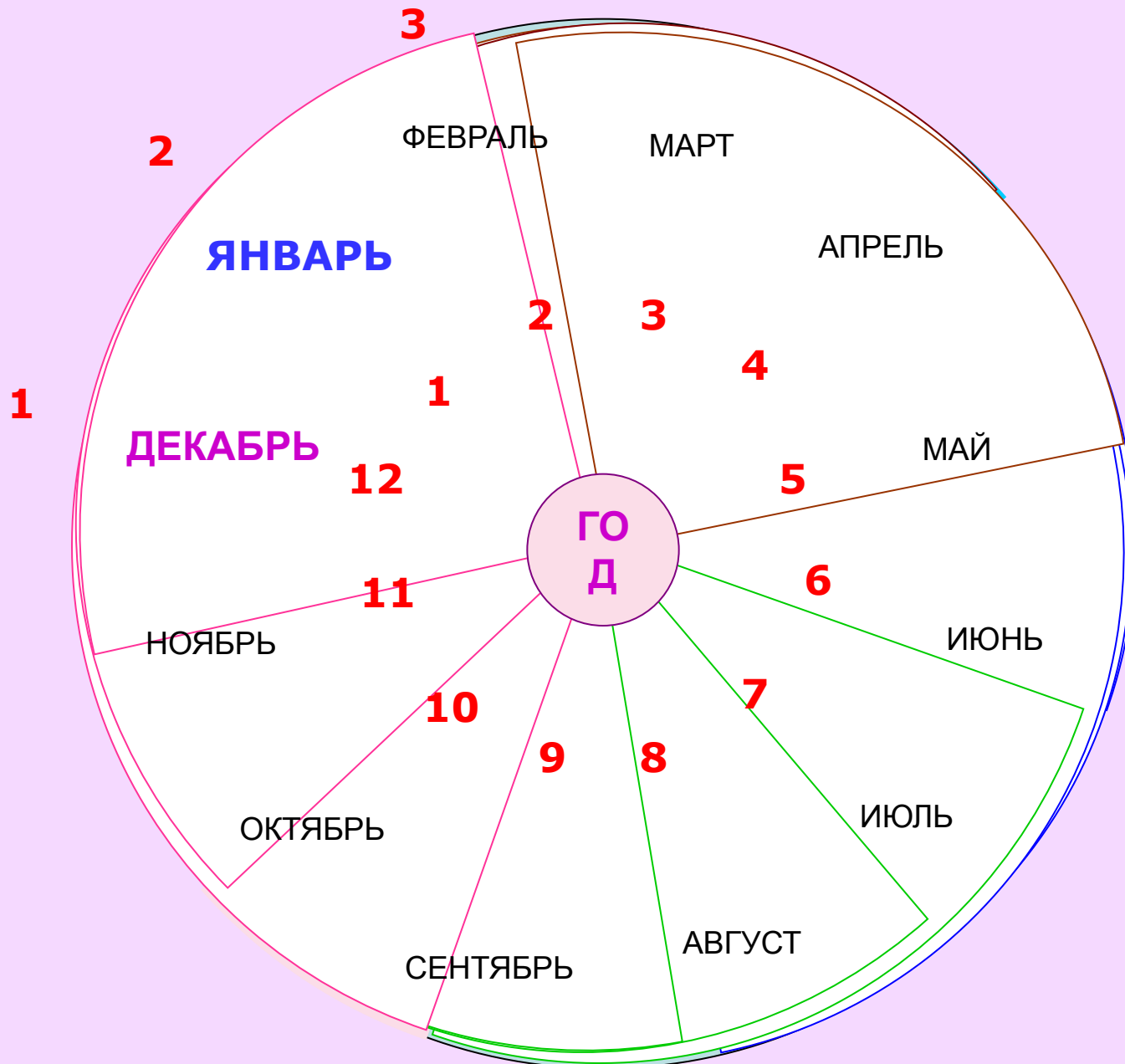
Год делится на четыре сезона – зима, весна, лето, осень



Сезоны сменяют друг друга по кругу - за зимой всегда приходит весна, за весной идет лето, после лета наступает осень и снова зима.

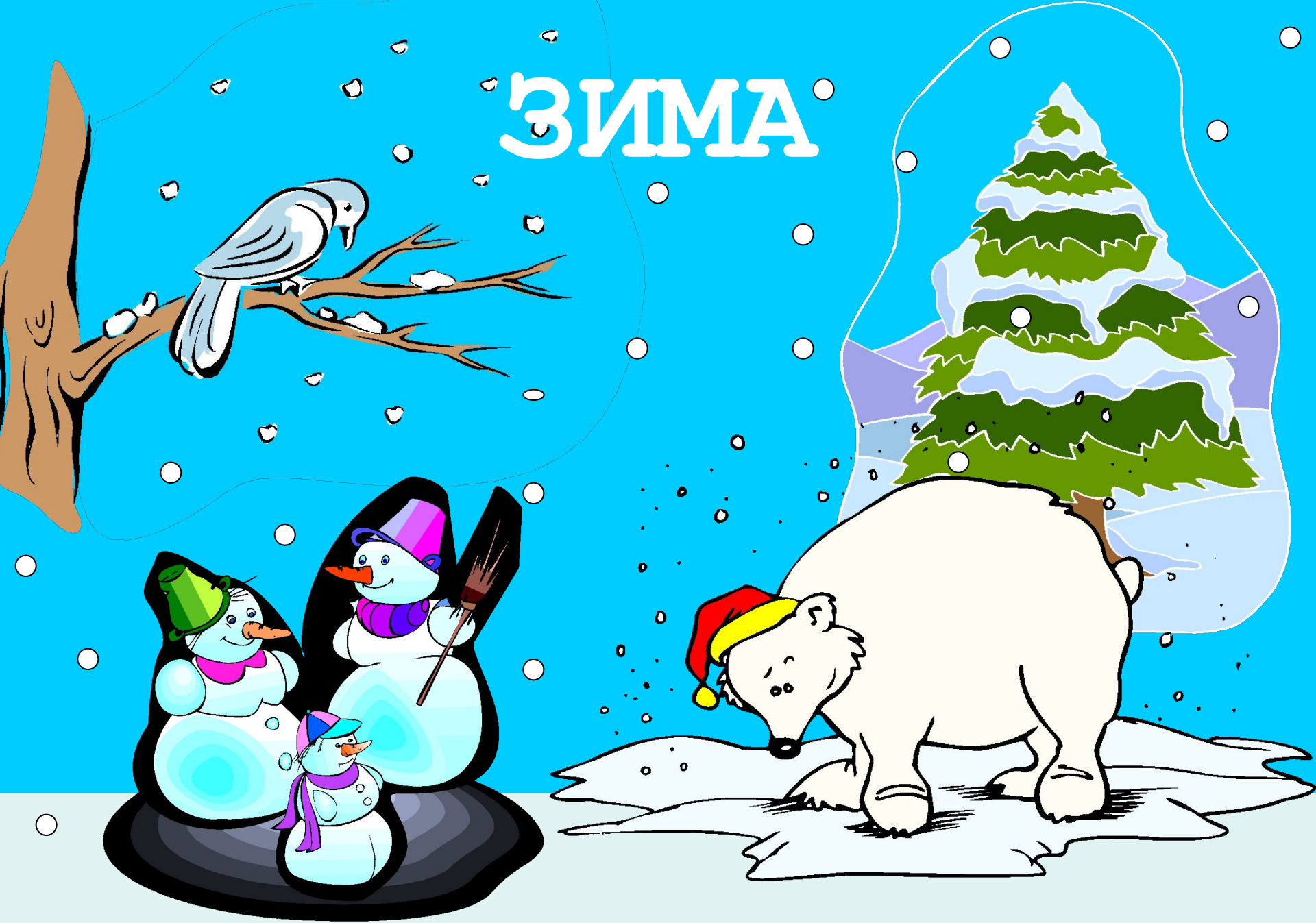


В каждом сезоне по три месяца. Всего в году 12 месяцев



В России год начинается со второго месяца зимы – с Января, а заканчивается год Декабрем.

# ЗИМА



Вот наступило самое холодное время года – зима. Три зимних месяца -

ДЕКАБРЬ



# ЯНВАРЬ





# ФЕВРАЛЬ



# ВЕСНА



За зимой приходит весна, когда тает снег и природа пробуждается от долгого сна. Весенние месяцы -

# MAPT



# АПРЕЛЬ

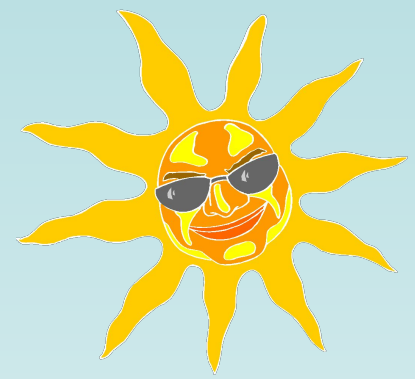


# МАЙ





ЛЕТО



Солнышко греет жарче, кругом все зелено, так на смену весне приходит лето. Летние месяцы

# ИЮНЬ



# ИЮЛЬ

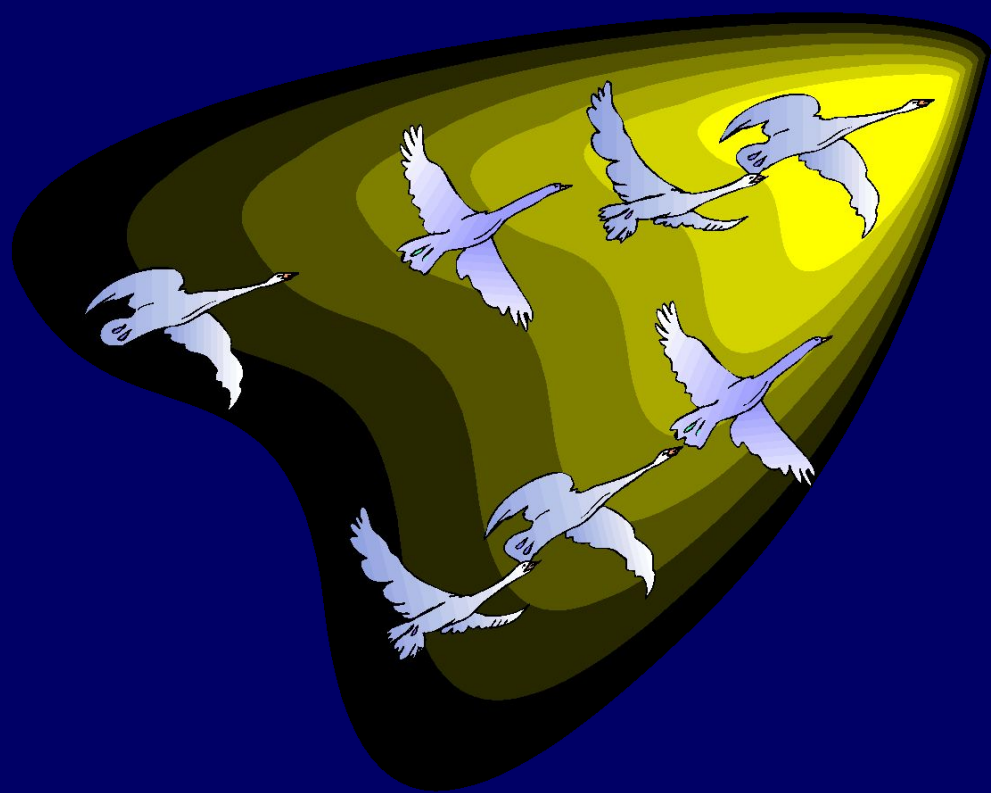




# АВГУСТ



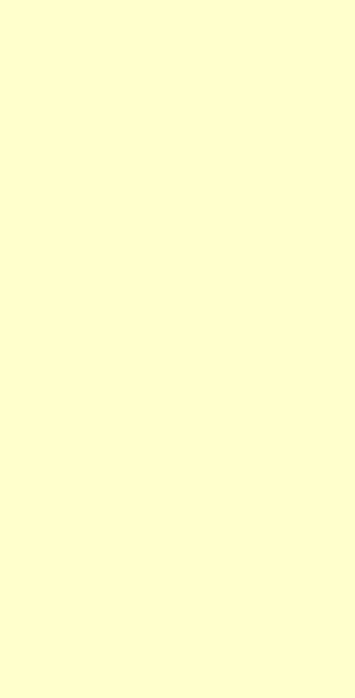
# ОСЕНЬ



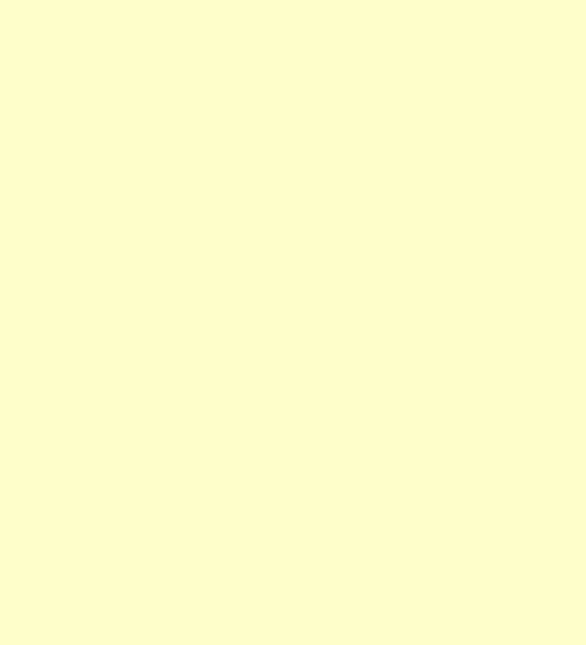
Вот птицы потянулись на юг, листва стала  
опадать с деревьев, значит пришла осень.  
Осенние месяцы -

# СЕНТЯБРЬ



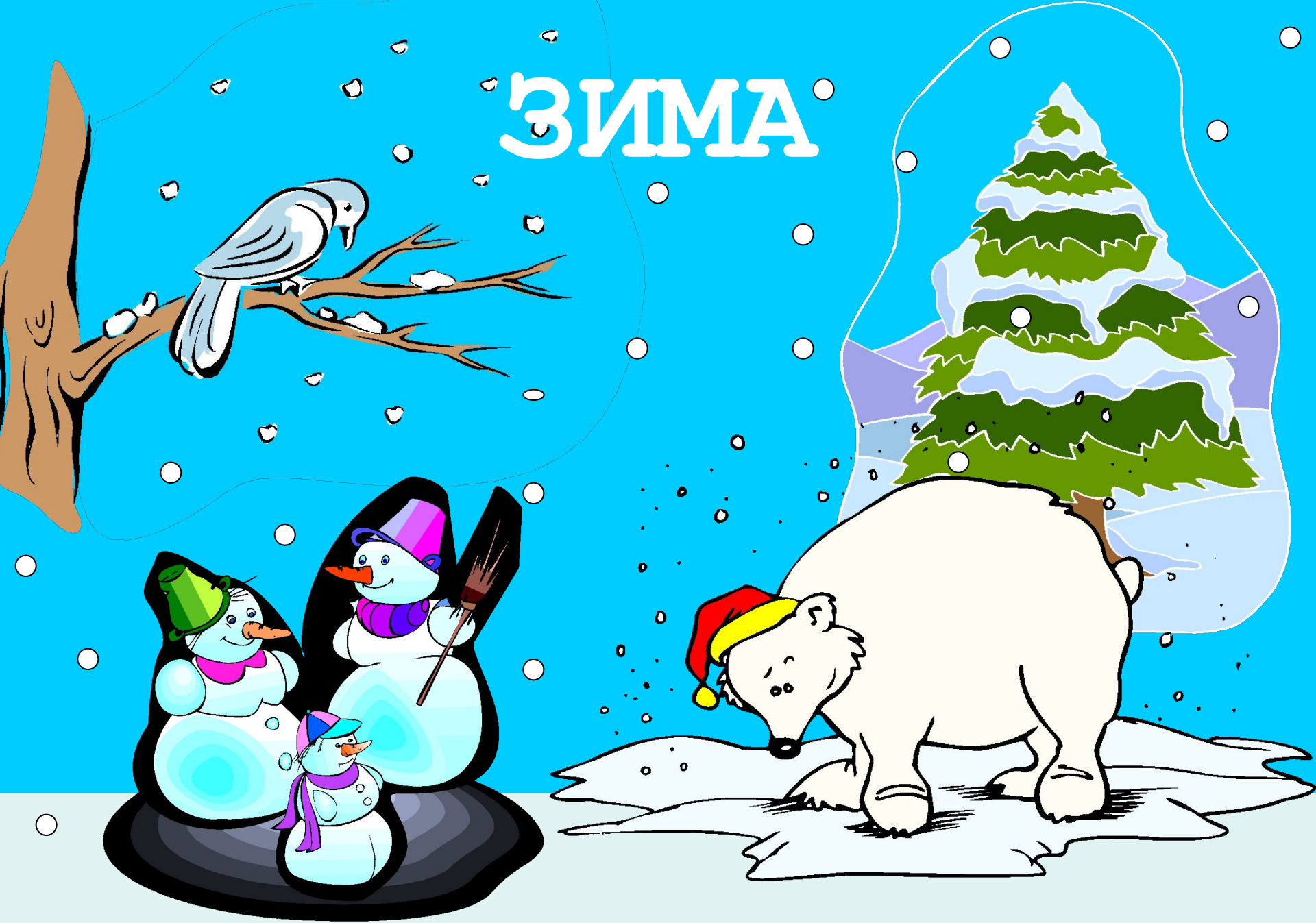


ОКТАБРЬ



НОЯБРЬ

# ЗИМА



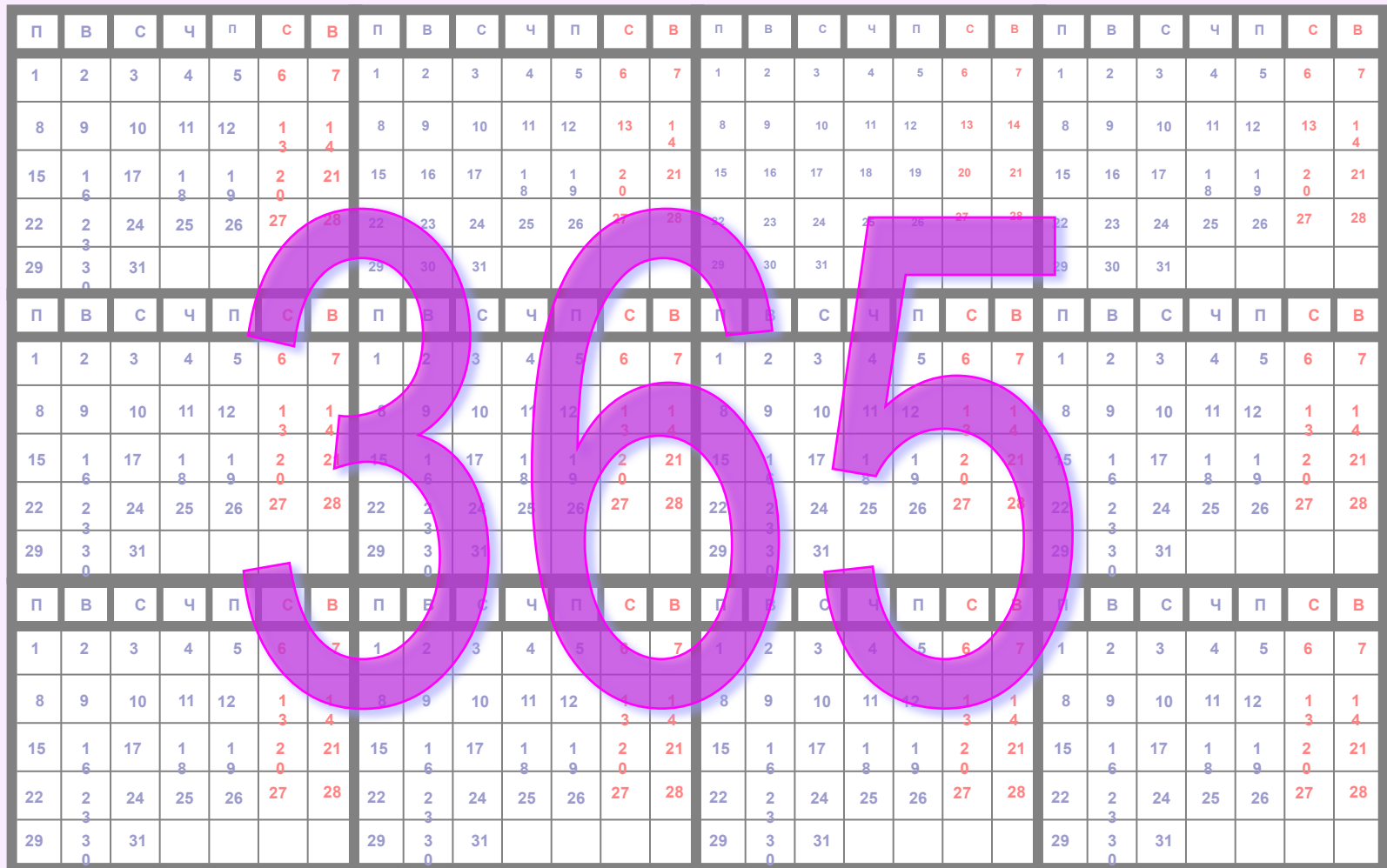
После осени снова наступает зима. Опять идет снег и все кругом белым-бело

# январь

| П  | В  | С  | Ч  | П  | С  | В  |
|----|----|----|----|----|----|----|
| 1  | 2  | 3  | 4  | 5  | 6  | 7  |
| 8  | 9  | 10 | 11 | 12 | 13 | 14 |
| 15 | 16 | 17 | 18 | 19 | 20 | 21 |
| 22 | 23 | 24 | 25 | 26 | 27 | 28 |
| 29 | 30 | 31 |    |    |    |    |

Каждый месяц длится 30 или 31 день.

# ГОД



| П  | В  | С  | Ч  | П  | С  | В  | П  | В  | С  | Ч  | П  | С  | В  | П  | В  | С  | Ч  | П  | С  | В  | П  | В  | С  | Ч  | П  | С  | В  |
|----|----|----|----|----|----|----|----|----|----|----|----|----|----|----|----|----|----|----|----|----|----|----|----|----|----|----|----|
| 1  | 2  | 3  | 4  | 5  | 6  | 7  | 1  | 2  | 3  | 4  | 5  | 6  | 7  | 1  | 2  | 3  | 4  | 5  | 6  | 7  | 1  | 2  | 3  | 4  | 5  | 6  | 7  |
| 8  | 9  | 10 | 11 | 12 | 13 | 14 | 8  | 9  | 10 | 11 | 12 | 13 | 14 | 8  | 9  | 10 | 11 | 12 | 13 | 14 | 8  | 9  | 10 | 11 | 12 | 13 | 14 |
| 15 | 16 | 17 | 18 | 19 | 20 | 21 | 15 | 16 | 17 | 18 | 19 | 20 | 21 | 15 | 16 | 17 | 18 | 19 | 20 | 21 | 15 | 16 | 17 | 18 | 19 | 20 | 21 |
| 22 | 23 | 24 | 25 | 26 | 27 | 28 | 22 | 23 | 24 | 25 | 26 | 27 | 28 | 22 | 23 | 24 | 25 | 26 | 27 | 28 | 22 | 23 | 24 | 25 | 26 | 27 | 28 |
| 29 | 30 | 31 |    |    |    |    | 29 | 30 | 31 |    |    |    |    | 29 | 30 | 31 |    |    |    |    | 29 | 30 | 31 |    |    |    |    |
| П  | В  | С  | Ч  | П  | С  | В  | П  | В  | С  | Ч  | П  | С  | В  | П  | В  | С  | Ч  | П  | С  | В  | П  | В  | С  | Ч  | П  | С  | В  |
| 1  | 2  | 3  | 4  | 5  | 6  | 7  | 1  | 2  | 3  | 4  | 5  | 6  | 7  | 1  | 2  | 3  | 4  | 5  | 6  | 7  | 1  | 2  | 3  | 4  | 5  | 6  | 7  |
| 8  | 9  | 10 | 11 | 12 | 13 | 14 | 8  | 9  | 10 | 11 | 12 | 13 | 14 | 8  | 9  | 10 | 11 | 12 | 13 | 14 | 8  | 9  | 10 | 11 | 12 | 13 | 14 |
| 15 | 16 | 17 | 18 | 19 | 20 | 21 | 15 | 16 | 17 | 18 | 19 | 20 | 21 | 15 | 16 | 17 | 18 | 19 | 20 | 21 | 15 | 16 | 17 | 18 | 19 | 20 | 21 |
| 22 | 23 | 24 | 25 | 26 | 27 | 28 | 22 | 23 | 24 | 25 | 26 | 27 | 28 | 22 | 23 | 24 | 25 | 26 | 27 | 28 | 22 | 23 | 24 | 25 | 26 | 27 | 28 |
| 29 | 30 | 31 |    |    |    |    | 29 | 30 | 31 |    |    |    |    | 29 | 30 | 31 |    |    |    |    | 29 | 30 | 31 |    |    |    |    |
| П  | В  | С  | Ч  | П  | С  | В  | П  | В  | С  | Ч  | П  | С  | В  | П  | В  | С  | Ч  | П  | С  | В  | П  | В  | С  | Ч  | П  | С  | В  |
| 1  | 2  | 3  | 4  | 5  | 6  | 7  | 1  | 2  | 3  | 4  | 5  | 6  | 7  | 1  | 2  | 3  | 4  | 5  | 6  | 7  | 1  | 2  | 3  | 4  | 5  | 6  | 7  |
| 8  | 9  | 10 | 11 | 12 | 13 | 14 | 8  | 9  | 10 | 11 | 12 | 13 | 14 | 8  | 9  | 10 | 11 | 12 | 13 | 14 | 8  | 9  | 10 | 11 | 12 | 13 | 14 |
| 15 | 16 | 17 | 18 | 19 | 20 | 21 | 15 | 16 | 17 | 18 | 19 | 20 | 21 | 15 | 16 | 17 | 18 | 19 | 20 | 21 | 15 | 16 | 17 | 18 | 19 | 20 | 21 |
| 22 | 23 | 24 | 25 | 26 | 27 | 28 | 22 | 23 | 24 | 25 | 26 | 27 | 28 | 22 | 23 | 24 | 25 | 26 | 27 | 28 | 22 | 23 | 24 | 25 | 26 | 27 | 28 |
| 29 | 30 | 31 |    |    |    |    | 29 | 30 | 31 |    |    |    |    | 29 | 30 | 31 |    |    |    |    | 29 | 30 | 31 |    |    |    |    |

А всего в году 365 дней.



# 12 МЕСЯЦЕВ

ДЕКАБРЬ

ЯНВАРЬ

ФЕВРАЛЬ

МАРТ

АПРЕЛЬ

МАЙ

ИЮНЬ

ИЮЛЬ

АВГУСТ

СЕНТЯБРЬ

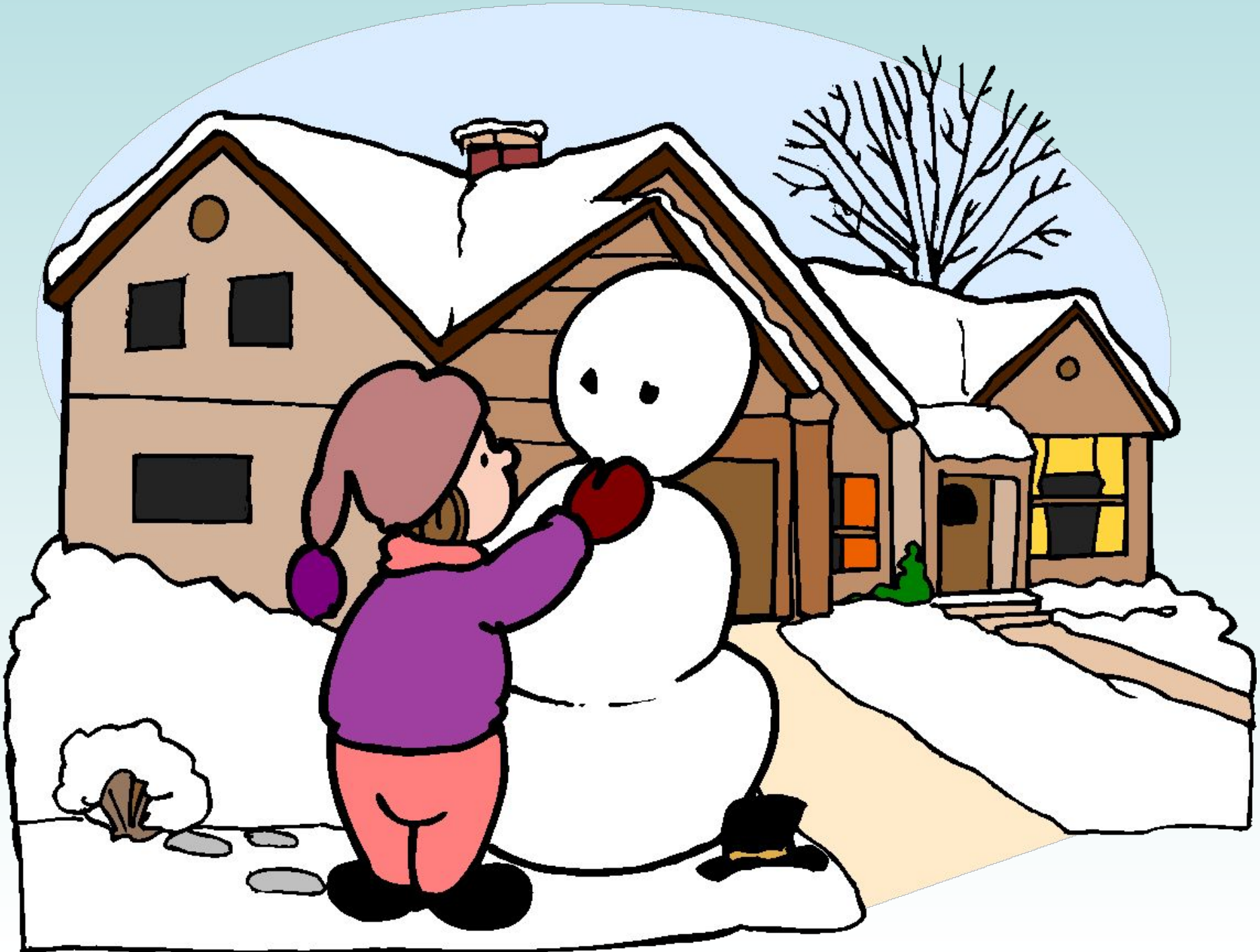
ОКТЯБРЬ

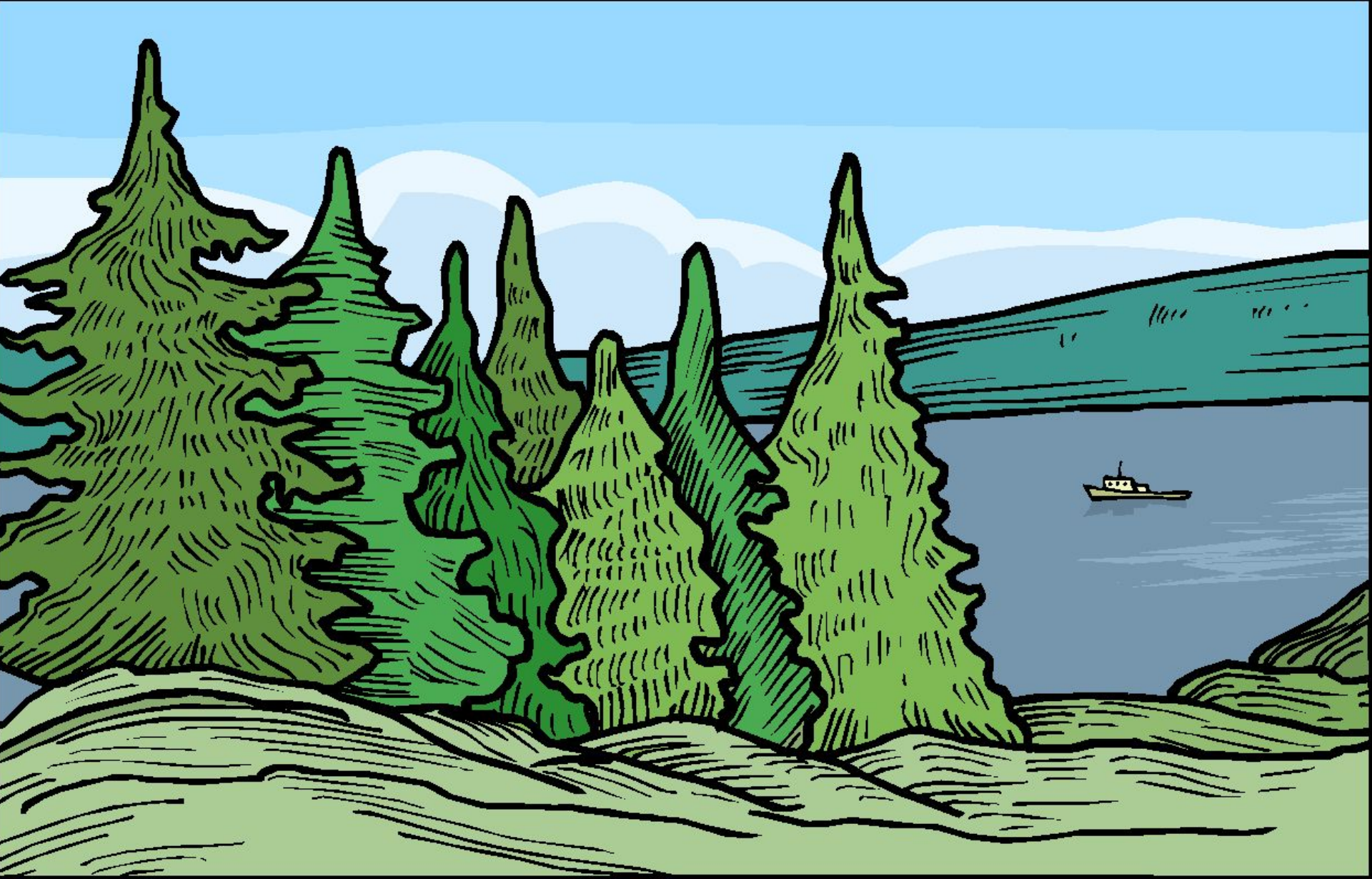
НОЯБРЬ

Давай повторим с тобой все 12 месяцев в году.

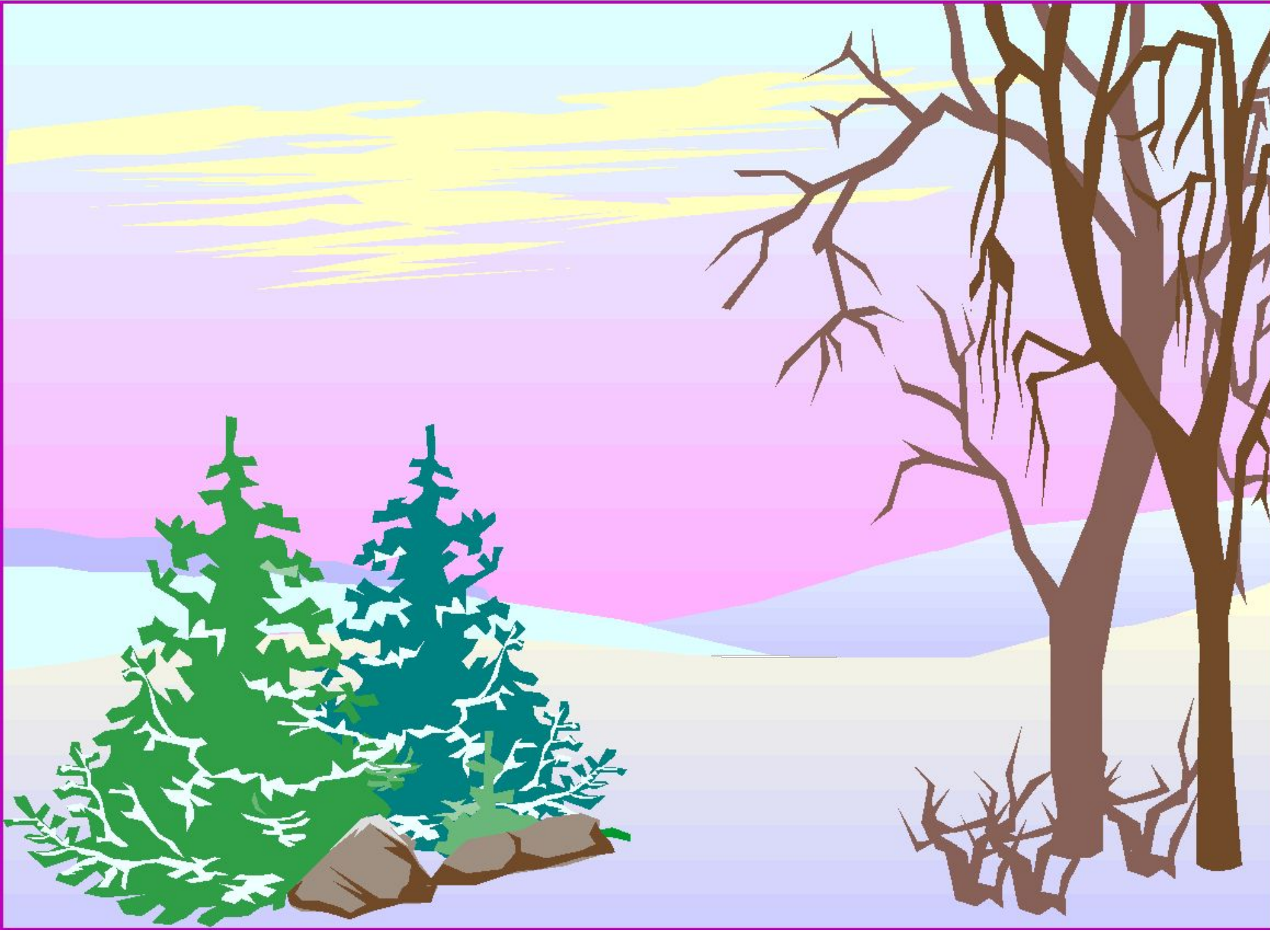


Определи по картинке какое сейчас время года? А какой месяц?





Расскажи, какое время года изображено на картинке?



# КОНЕЦ

