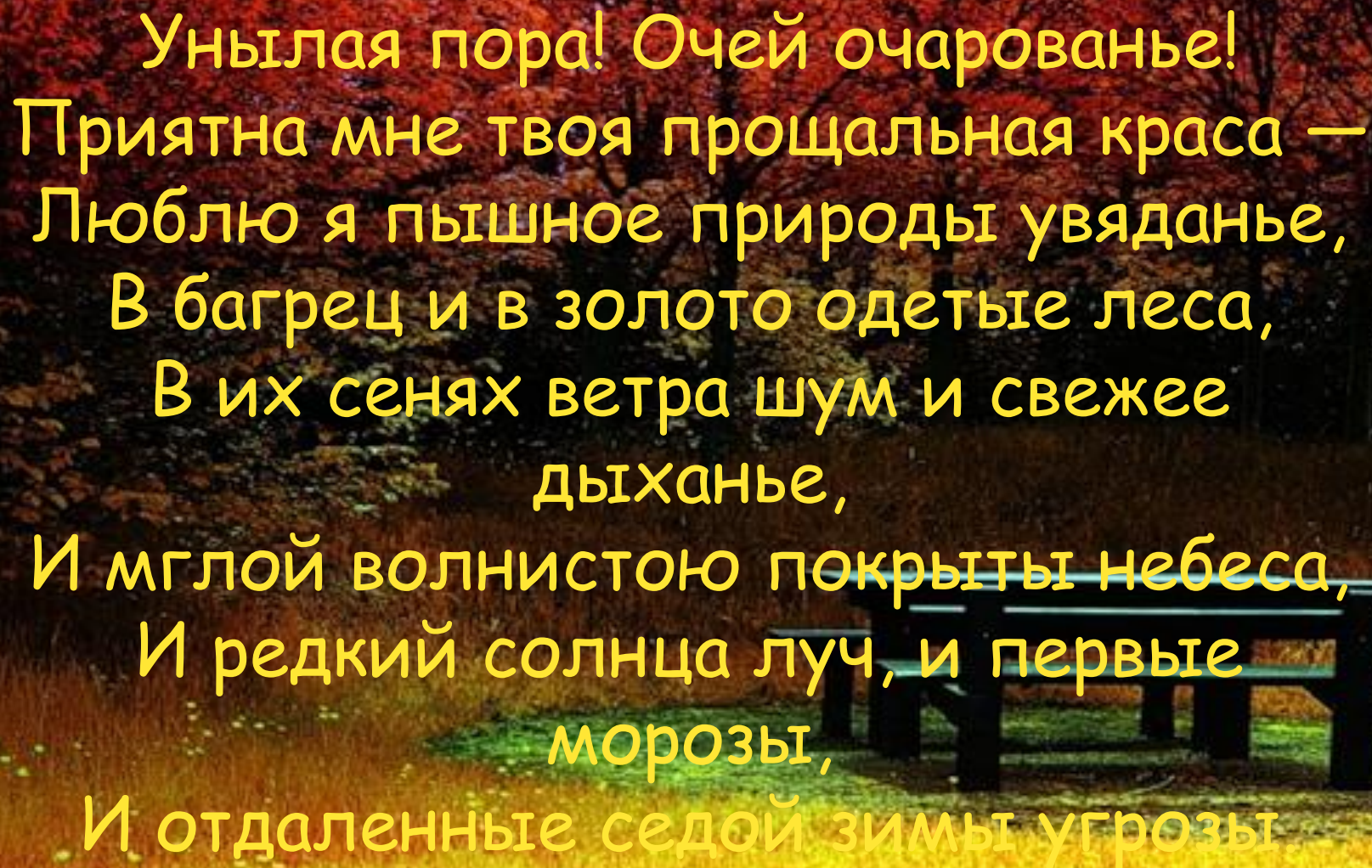


А.С.Пушкин



При проведении данного урока используется идея телевизионной передачи





Унылая пора! Очей очарованье!
Приятна мне твоя прощальная краса —
Люблю я пышное природы увяданье,
В багрец и в золото одетые леса,
В их сенях ветра шум и свежее
дыханье,
И мглой волнистою покрыты небеса,
И редкий солнца луч, и первые
морозы,
И отдаленные седой зимы угрозы.

А.С.Пушкин

Биография А.С. Пушкина	<u>100</u>	<u>200</u>	<u>300</u>	<u>400</u>	<u>500</u>
«Капитанская дочка»	<u>100</u>	<u>200</u>	<u>300</u>	<u>400</u>	<u>500</u>
Лирика А.С. Пушкина	<u>100</u>	<u>200</u>	<u>300</u>	<u>400</u>	<u>500</u>
«Евгений Онегин»	<u>100</u>	<u>200</u>	<u>300</u>	<u>400</u>	<u>500</u>
«Дубровский»	<u>100</u>	<u>200</u>	<u>300</u>	<u>400</u>	<u>500</u>

В каком городе
родился А.С.
Пушкин?



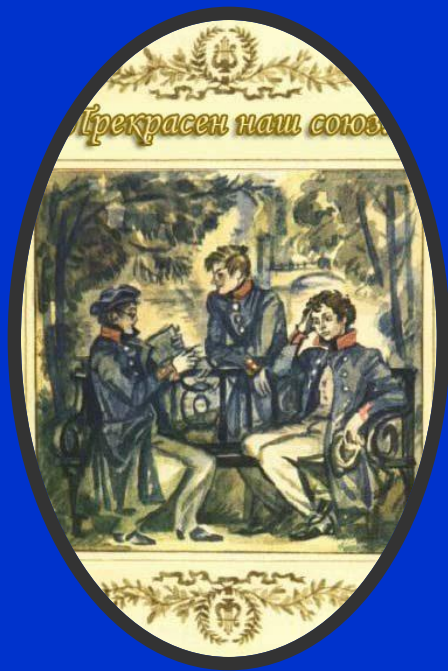
Правильный ответ

В Москве, шестого июня 1799 года.



Вернуться в игру

Сколько лет было А.С.
Пушкину, когда он стал
лицеистом?



Правильный ответ

12 лет.



Вернуться в игру

С каким литературным
обществом связано имя А.С.
Пушкина после окончания
Лицея?



Правильный ответ

«Зелёная лампа»



Вернуться в игру

Кто из названных поэтов не был
лицейским товарищем А.С.Пушкина?

- Иван Пущин
- Антон Дельвиг
- Вильгельм Кюхельбеккер
- Пётр Чаадаев



Правильный ответ

Пётр Чаадаев



Вернуться в игру



Какая дата, связанная с Лицеем, не
раз встречается в лирике А.С.

Пушкина?

- 5 мая
- 21 октября
- 1 января
- 19 октября



Правильный ответ

19 октября.



Вернуться в игру

Из какого стихотворения

А.С. Пушкина взяты следующие строки?

*Мы ждём с томленьем упованья
Минуты вольности святой
Как ждёт любовник молодой
Минуты верного свиданья...*



Правильный ответ

«К Чаадаеву»



Вернуться в игру

В стихотворениях
«Эхо», «Разговор
книгопродавца с
поэтом», «Пророк»,
«Поэту», «Поэт и
толпа», «Я памятник
себе воздвиг
нерукотворный...» А.С.
Пушкин раскрыл
тему...



Правильный ответ

...ПОЭТА И ПОЭЗИИ.



Вернуться в игру

Назовите жанр
стихотворения «Вольность».



Правильный ответ

Ода.



Вернуться в игру

Какое стихотворение было
написано юным поэтом по
случаю предстоящего экзамена в
Лицее?



Правильный ответ

«Воспоминания в Царском Селе».



Вернуться в игру

Просветительские идеи каких поэтов XVIII в. оказали влияние на А.С.Пушкина при создании оды «Вольность»?



Правильный ответ



Г.Р. Державин

А.Н. Радищев



Вернуться в игру



К какому литературному направлению следует отнести роман А.С. Пушкина «Евгений Онегин»?



Правильный ответ

Реализм.



Вернуться в игру



Кому посвящена следующая
эпитафия?

Надгробный памятник гласит:
Смиренный грешник...
Господний раб и бригадир
Под камнем сим вкушает мир.



Правильный ответ

Дмитрий Ларин.
Герой романа «Евгений
Онегин»



Вернуться в игру

В какой части романа
«Евгений Онегин» автор
определил его как
«собрание пёстрых глав»?



Правильный ответ

В посвящении.



Вернуться в игру



Где встречается Татьяна с
Евгением Онегиным после
трёхлетней разлуки?



Правильный ответ



В Петербурге



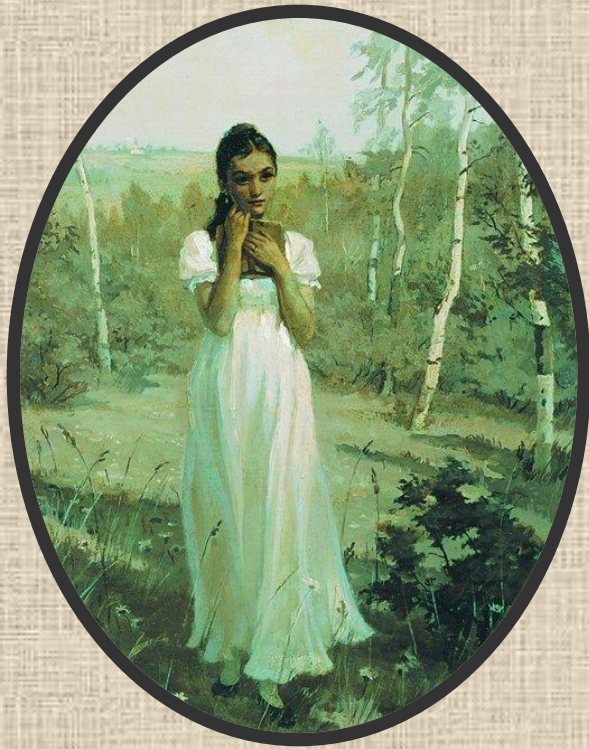
Вернуться в игру

В ком из героев романа
«Евгений Онегин» воплощён
авторский идеал?



Правильный ответ

В Татьяне Лариной.



Вернуться в игру



Назовите ведущую тему повести
«Дубровский».



Правильный ответ

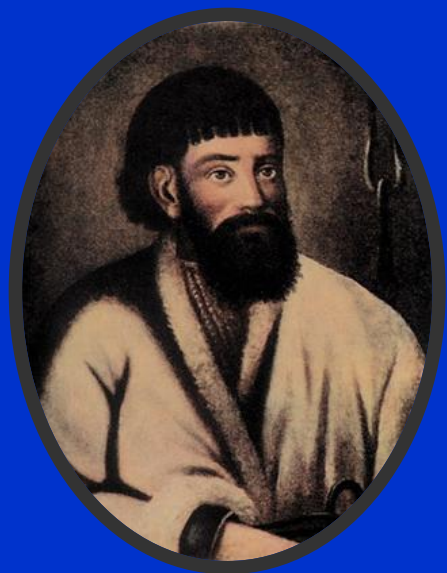
Крестьянский бунт.



Вернуться в игру



Какие символические
цвета использует Пушкин
для изображения
Пугачёва?



Правильный ответ

Белый, красный, чёрный.



Вернуться в игру

По какой причине у
Дубровского отобрали
имение?



Правильный ответ

По ложному доносу.



Вернуться в игру



Дубровский-разбойник
наказал приказчика
Глобовой, потому что...



Правильный ответ

...он свалил на Дубровского
пропажу денег.



Вернуться в игру

Роман заканчивается...



Правильный ответ

...отъездом Дубровского за границу.



Вернуться в игру



Какую форму для своего романа «Капитанская дочка» избрал автор?



Правильный ответ

Мемуарная.



Вернуться в игру



Кем был
Владимир по
«профессии»?



Правильный ответ

Гвардейский офицер.



Вернуться в игру



Какова основная
проблематика повести
«Капитанская дочка»?



Правильный ответ

Проблема роли народа в развитии общества.



Вернуться в игру



Чей это портрет?

«Она была в белом утреннем платье, в ночном чепце и в душегрейке. Ей казалось лет сорок. Лицо её, полное и румяное, выражало важность и спокойствие, а голубые глаза и лёгкая улыбка имели прелесть неизъяснимую...»



Правильный ответ

Екатерина II



Вернуться в игру



**Поздравляю,
Вы выиграли!**



Вернуться на сайт