



СОЦВЕТИЯ



**АВТОР:
УЧИТЕЛЬ БИОЛОГИИ
ГИМНАЗИИ № 22 Г. МАЙКОПА
КЕТУХ АИДА ГЕНРИХОВНА**

СОЦВЕТИЕ – это группы цветков, расположенных близко друг к другу в определенном порядке.

БИОЛОГИЧЕСКОЕ ЗНАЧЕНИЕ - мелкие, невзрачные цветки, собранные вместе, становятся заметными, дают наибольшее количество пыльцы и лучше привлекают насекомых, которые переносят пыльцу с цветка на цветок.





Соцветия



Простые

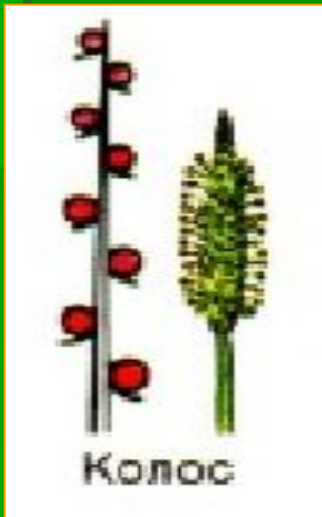
Сложные



Простые соцветия



- **Кисть** - цветки расположены один за другим на хорошо заметных цветоножках, отходящих от общей оси.



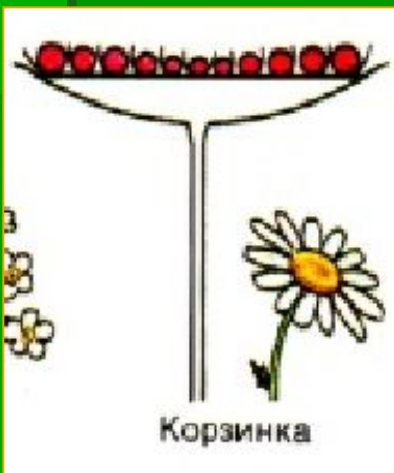
- **Колос** - сидячие цветки на общей оси соцветия.



Простые соцветия



- **Щиток** – на главной удлиненной оси расположены цветки на цветоножках разной длины.



- **Корзинка** - сидячие цветки на утолщенной, блюдцевидно расширенной оси.

Простые соцветия



ГОЛОВКА – цветки без цветоножек на круглой общей оси

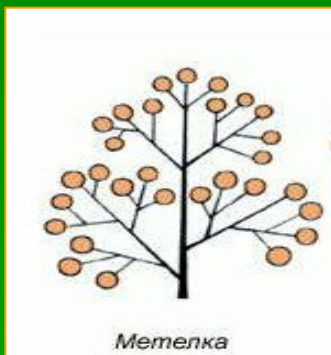


ПОЧАТОК – цветки без цветоножек на овальной общей оси



ЗОНТИК – цветки на цветоножках, выходящих из одной точки

Сложные соцветия



- **Метелка** - от главной оси отходят боковые оси, на которых расположены цветки или простые соцветия.



- **Сложный зонтик** - от укороченной главной оси отходят простые соцветия.



- **Сложный колос** - отдельные колоски на главной оси.

определите соцветия



ОПРЕДЕЛИТЕ СОЦВЕТИЯ



КОЛОС



КОРЗИНКА



ГОЛОВКА

определите соцветия



ОПРЕДЕЛИТЕ СОЦВЕТИЯ



М Е Т Е Л К А



Н Е Т
С О Ц В Е Т И Я



З О Н Т И К

определите соцветия



ОПРЕДЕЛИТЕ СОЦВЕТИЯ



К И С Т Ь



К О Л О С



Н Е Т
С О Ц В Е Т И Я

определите соцветия



© Peter Rachtval



ОПРЕДЕЛИТЕ СОЦВЕТИЯ



КОЛОС



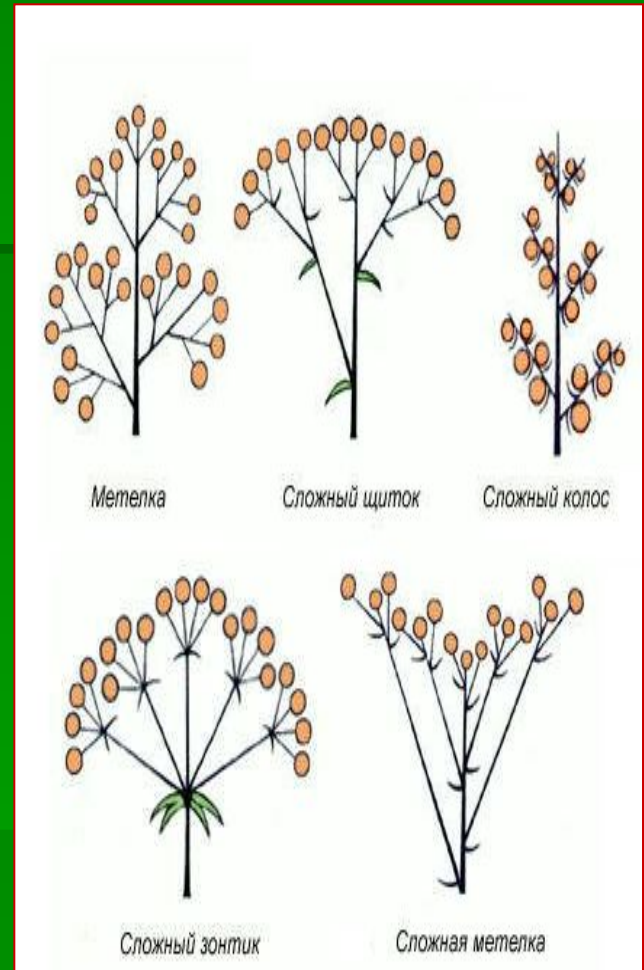
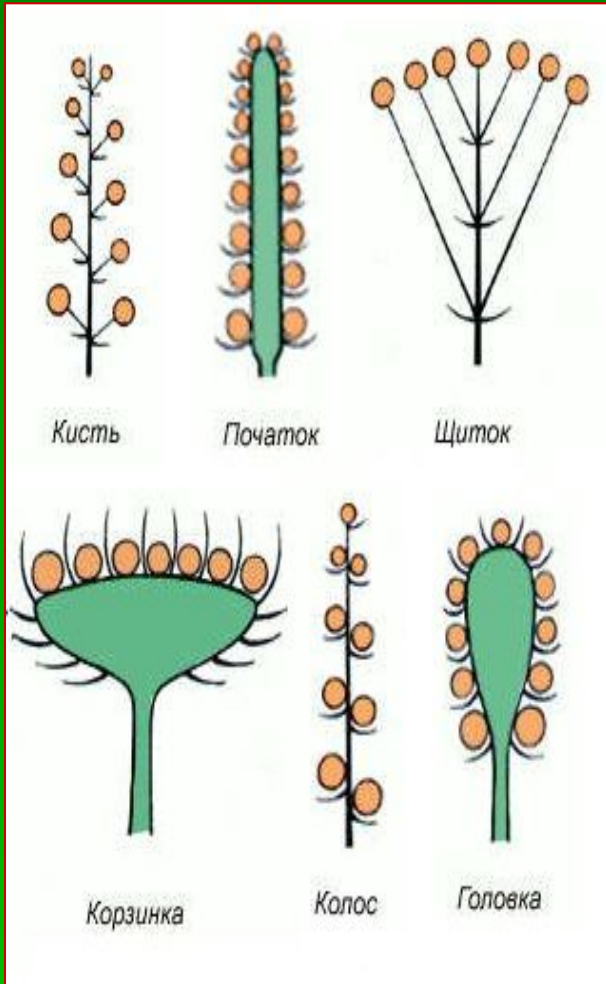
нет
соцветия



ЩИТОК



нет
соцветия



ЕСТЬ ВОПРОСЫ ПО ТЕМЕ ?