



ПРАВИТЕЛЬСТВО САНКТ-ПЕТЕРБУРГА
ЖИЛИЩНЫЙ КОМИТЕТ

ГОСУДАРСТВЕННОЕ УЧРЕЖДЕНИЕ
«ГОРЖИЛОБМЕН»

КОММЕРЧЕСКИЙ НАЙМ
ДЛЯ ОЧЕРЕДНИКОВ

КТО МОЖЕТ ПОЛУЧИТЬ ЖИЛОЕ ПОМЕЩЕНИЕ ПО ДОГОВОРАМ КОММЕРЧЕСКОГО НАЙМА

Граждане, являющиеся совместно проживающими в жилых помещениях членами семьи (супруг, супруга, их дети, в том числе совершеннолетние дети, родители, внуки и иные члены семьи) и состоящие на учете в качестве нуждающихся в жилых помещениях или на учете нуждающихся в содействии Санкт-Петербурга в улучшении жилищных условий (далее - граждане, состоящие на учете).

ВИДЫ ГОСУДАРСТВЕННОГО СОДЕЙСТВИЯ

жилые помещения жилищного фонда коммерческого использования Санкт-Петербурга предоставляются во временное владение и пользование за плату для проживания в дополнение к занимаемым жилым помещениям

жилые помещения предоставляются общей площадью по норме предоставления, установленной законом Санкт-Петербурга.

Норма предоставления площади жилого помещения по договору социального найма составляет:

- **33 квадратных метра** общей площади для одиноко проживающего гражданина,
- **18 квадратных метров** общей площади на одного члена семьи, состоящих из двух и более человек.

САНКТ-ПЕТЕРБУРГСКОЕ ГОСУДАРСТВЕННОЕ УЧРЕЖДЕНИЕ «ГОРЖИЛОБМЕН»

РАСЧЕТ ЗА НАЕМ ЖИЛОГО ПОМЕЩЕНИЯ

$$P = P_0 (1 + K) \times S$$

P – размер платы за наем жилого помещения

K – коэффициент потребительских качеств жилого помещения

S – площадь жилого помещения, кв.м.

P_0 – базовая ставка платы за наем жилого помещения

Средняя стоимость найма жилья:

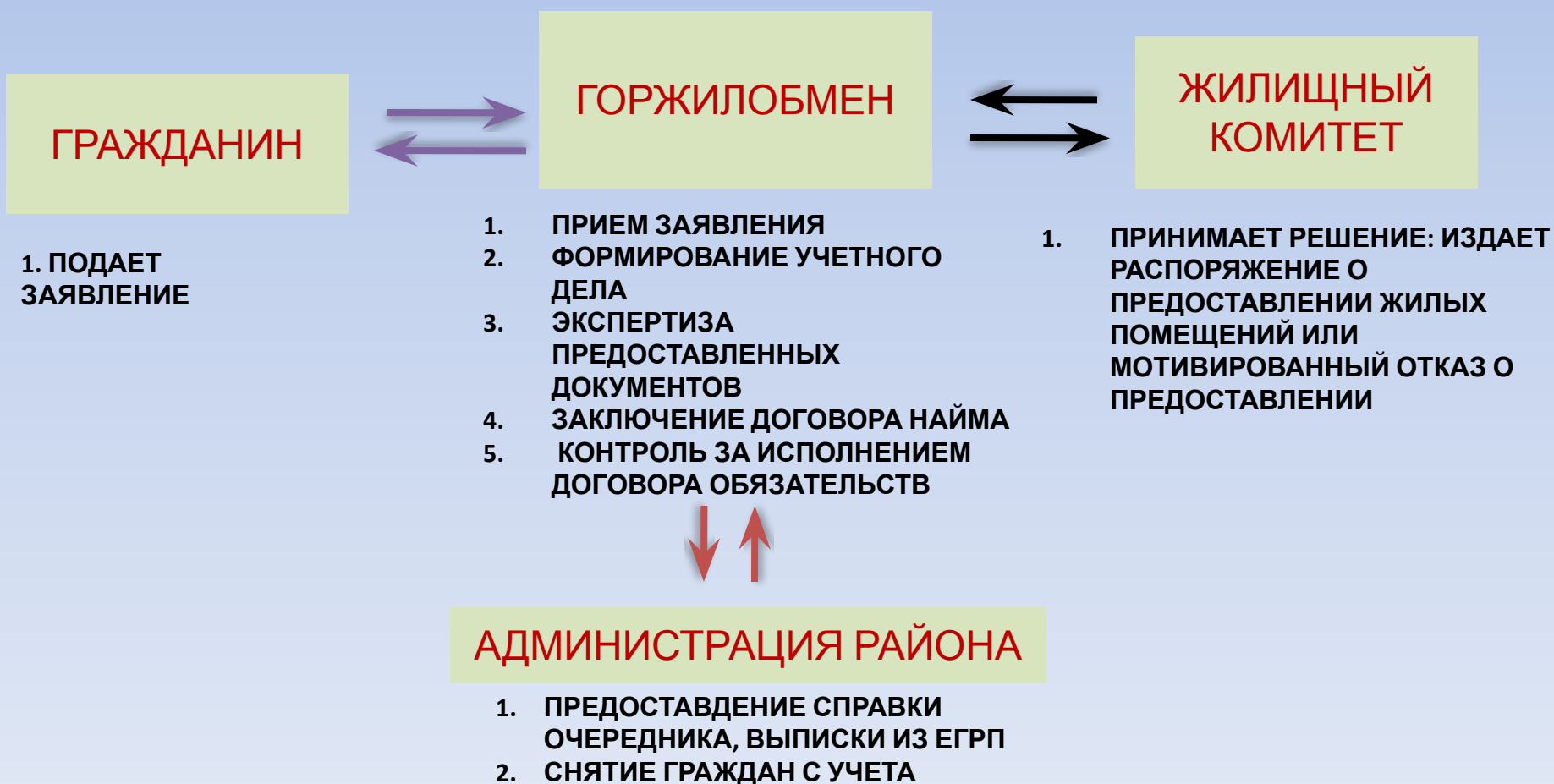
для 1 квк **4 620 руб/месяц**

для 2 квк **6 380 руб/месяц**

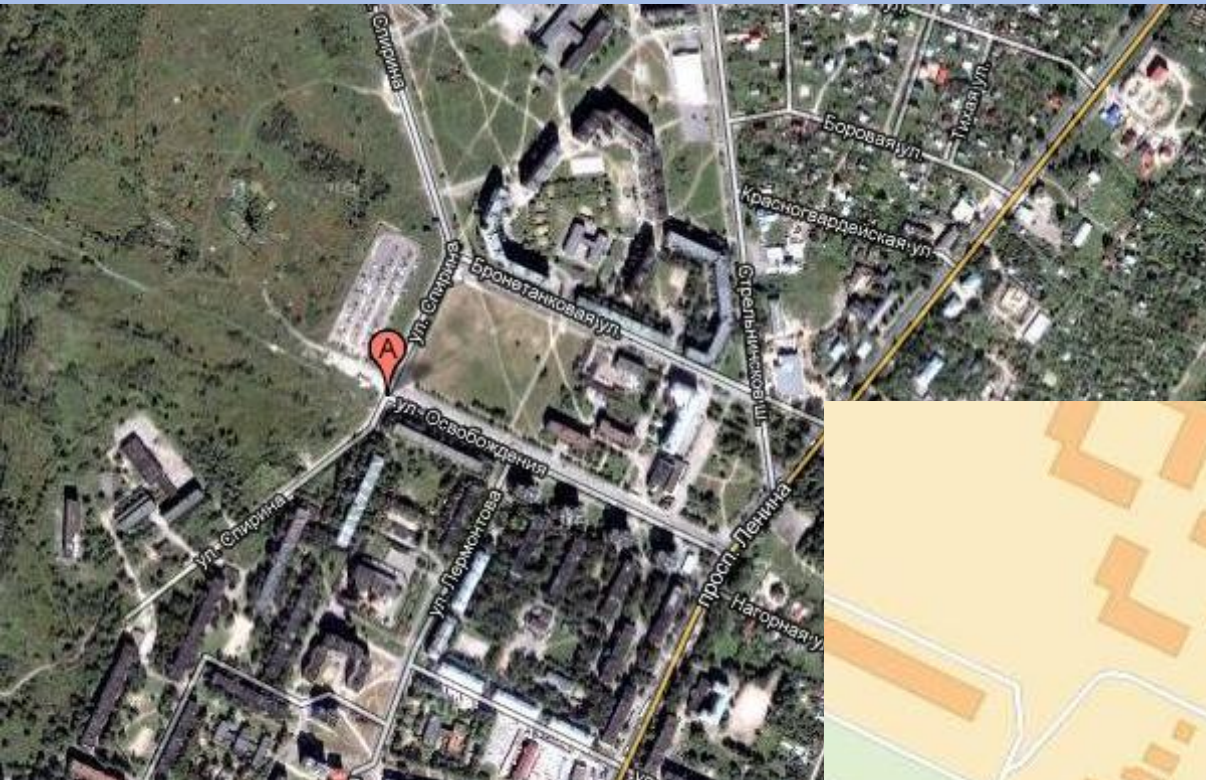
для 3 квк **8 690 руб/месяц**

САНКТ-ПЕТЕРБУРГСКОЕ ГОСУДАРСТВЕННОЕ УЧРЕЖДЕНИЕ «ГОРЖИЛОБМЕН»

ПОРЯДОК ПРИНЯТИЯ РЕШЕНИЯ О ПРЕДОСТАВЛЕНИИ ПО ДОГОВОРАМ НАЙМА ВНОВЬ СОЗДАНЫХ ЖИЛЫХ ПОМЕЩЕНИЙ



САНКТ-ПЕТЕРБУРГСКОЕ ГОСУДАРСТВЕННОЕ УЧРЕЖДЕНИЕ «ГОРЖИЛОБМЕН»



**САНКТ-ПЕТЕРБУРГСКОЕ ГОСУДАРСТВЕННОЕ УЧРЕЖДЕНИЕ
«ГОРЖИЛОБМЕН»**



Ул. Спирина д.1,к.1



Ул. Освобождения д. 29, к.1

САНКТ-ПЕТЕРБУРГСКОЕ ГОСУДАРСТВЕННОЕ УЧРЕЖДЕНИЕ «ГОРЖИЛОБМЕН»

ИНФРАСТРУКТУРА

ШКОЛА
ДЕТСКИЙ САД
СПОРТИВНЫЙ КОМПЛЕКС
ГИПЕРМАРКЕТ «О КЕЙ»



САНКТ-ПЕТЕРБУРГСКОЕ ГОСУДАРСТВЕННОЕ УЧРЕЖДЕНИЕ «ГОРЖИЛОБМЕН»

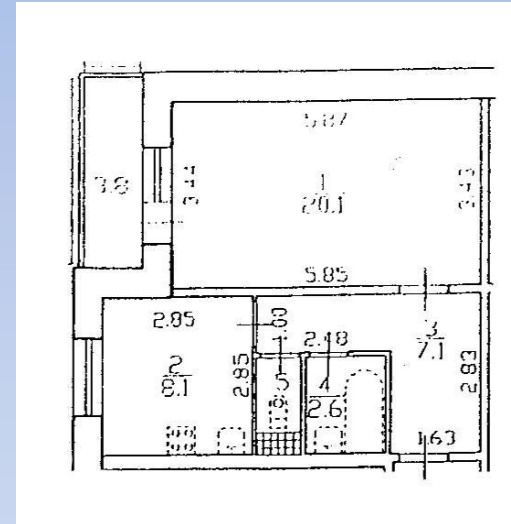
Ул. Спирина д.1,к.1

Ул. Освобождения д. 29, к.1

1 комнатная квартира

S= 38-39 кв.м.

Средняя стоимость аренды: **4 620** руб/мес



САНКТ-ПЕТЕРБУРГСКОЕ ГОСУДАРСТВЕННОЕ УЧРЕЖДЕНИЕ «ГОРЖИЛОБМЕН»

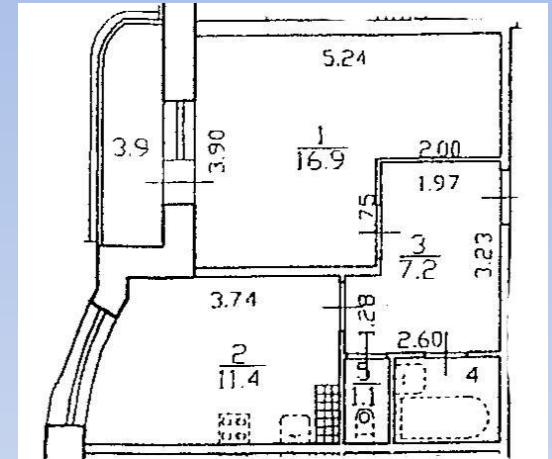
Ул. Спирина д.1,к.1

Ул. Освобождения д. 29, к.1

1 комнатная квартира

S= 38-39 кв.м.

Средняя стоимость аренды: **4 620** руб/мес



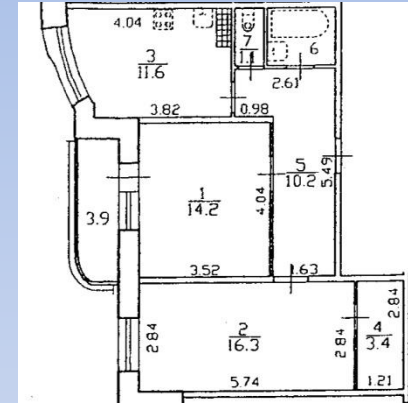
САНКТ-ПЕТЕРБУРГСКОЕ ГОСУДАРСТВЕННОЕ УЧРЕЖДЕНИЕ «ГОРЖИЛОБМЕН»

Ул. Спирина д.1,к.1

2 комнатная квартира

S=58-59 кв.м.

Средняя стоимость аренды: **6 380** руб/мес



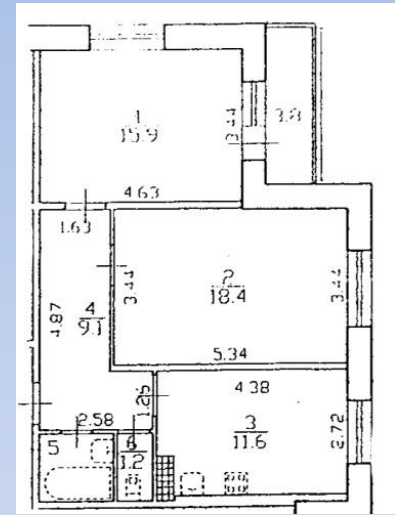
САНКТ-ПЕТЕРБУРГСКОЕ ГОСУДАРСТВЕННОЕ УЧРЕЖДЕНИЕ «ГОРЖИЛОБМЕН»

Ул. Спирина д.1,к.1

2 комнатная квартира

S=58-59 кв.м.

Средняя стоимость аренды: **6 380** руб/мес



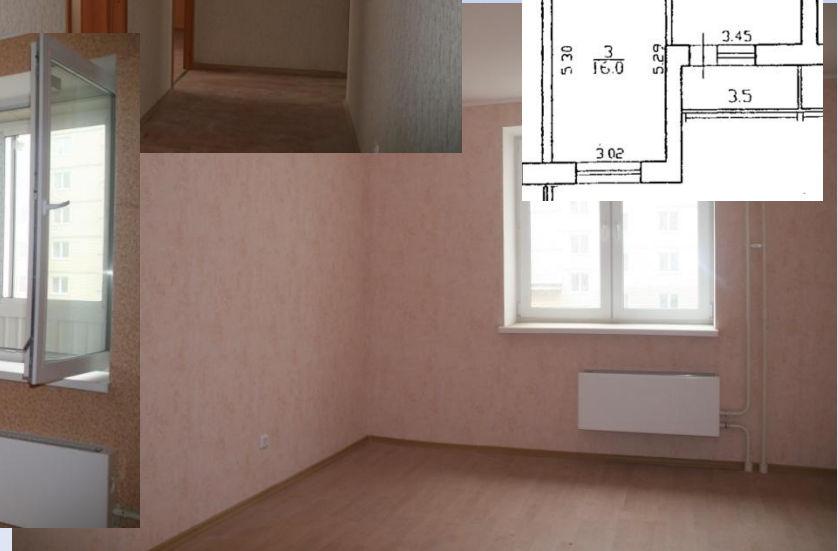
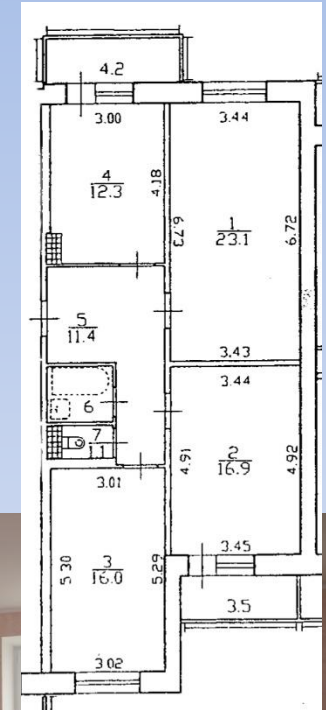
САНКТ-ПЕТЕРБУРГСКОЕ ГОСУДАРСТВЕННОЕ УЧРЕЖДЕНИЕ «ГОРЖИЛОБМЕН»

Ул. Спирина д.1,к.1

3 комнатная квартира

S=78-87 кв.м.

Средняя стоимость аренды: **8 690** руб/мес



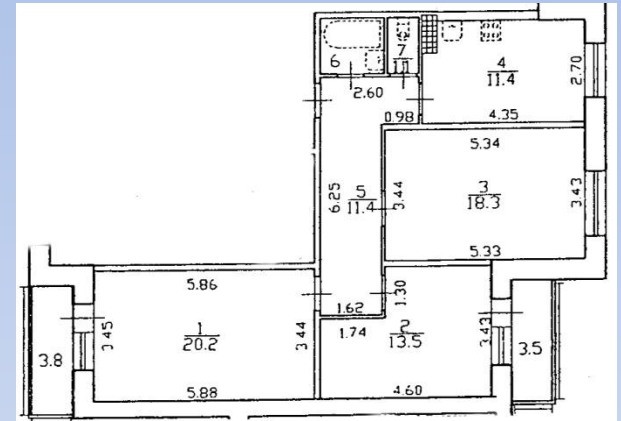
САНКТ-ПЕТЕРБУРГСКОЕ ГОСУДАРСТВЕННОЕ УЧРЕЖДЕНИЕ «ГОРЖИЛОБМЕН»

Ул. Спирина д.1,к.1

3 комнатная квартира

S=78-87 кв.м.

Средняя стоимость аренды: **8 690** руб/мес





ПРАВИТЕЛЬСТВО САНКТ-ПЕТЕРБУРГА
ЖИЛИЩНЫЙ КОМИТЕТ

**Санкт-Петербургское
государственное учреждение
«ГОРЖИЛОБМЕН»**

www.obmencity.ru