

Диагностический тест по изобразительному искусству

8 класс

1. К какому виду пластических искусств относится данное произведение?



2. К какому жанру изобразительного искусства относится данная работа?



3. К какому крупному стилю относится данное произведение?



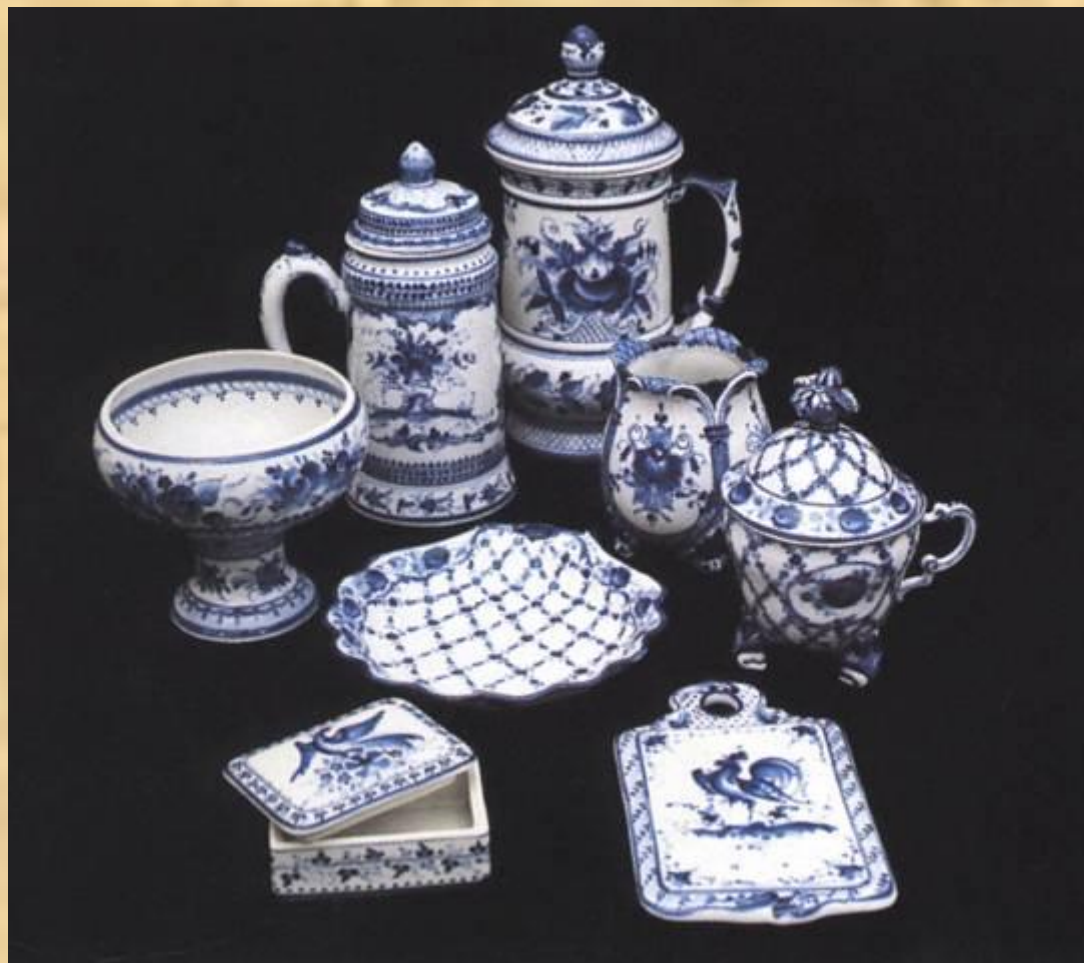
4. Назовите автора произведения.



5. К искусству какой древней страны относятся эти рисунки?



6. Какой народный промысел представляют данные изделия?



7. К какому виду изобразительного искусства относится произведение А. Дюрера?



8. Назовите знаменитый народный промысел.



9. К какому жанру изобразительного искусства относится произведение?



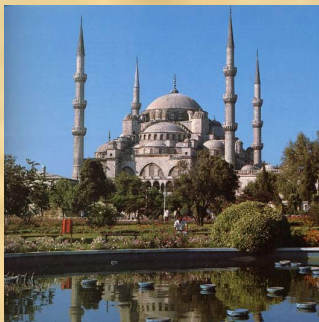
10. Назовите автора пейзажа.



Ответы на вопросы теста

Проверь себя

1. К какому виду пластических искусств относится данное произведение?



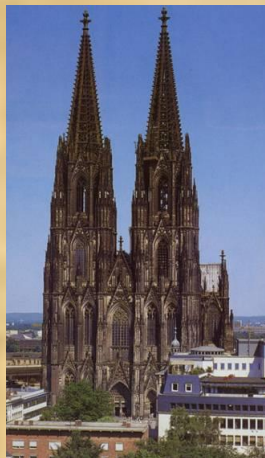
Архитектура

2. К какому жанру изобразительного искусства относится данная работа?



Натюрморт

3. К какому крупному стилю относится данное произведение?



Готика

4. Назовите автора произведения.



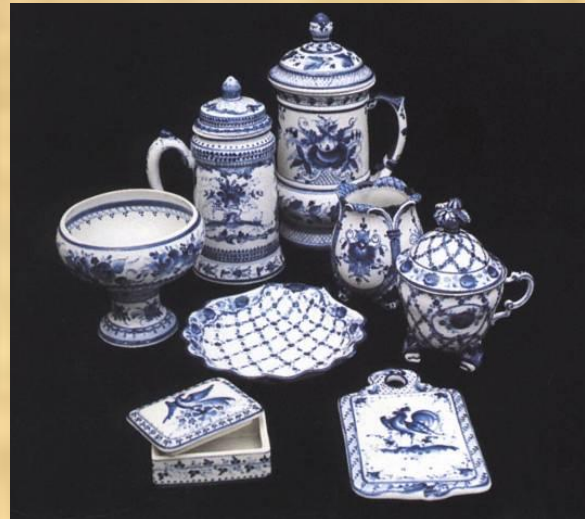
В. Суриков

5. К искусству какой древней страны относятся эти рисунки?



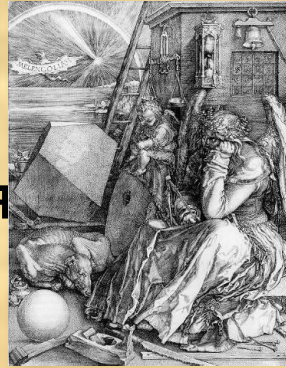
Египет

6. Какой народный промысел представляют данные изделия?



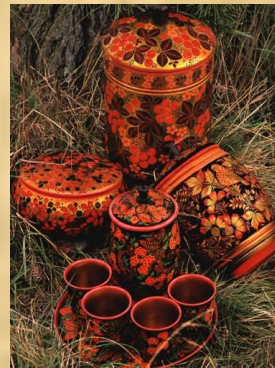
**Гжель
(гжельская керамика)**

7. К какому виду изобразительного искусства относится произведение А. Дюрера?



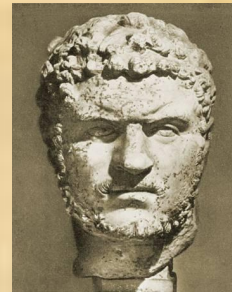
Графика
(гравюра)

8. Назовите знаменитый народный промысел.



Хохлома

9. К какому жанру изобразительного искусства относится произведение?



Портрет

10. Назовите автора пейзажа.



И. Шишкин

Шкала самооценки

- За каждый правильный ответ начисляется 1 балл.
- 0-5 баллов – неудовлетворительно.
- 6-7 баллов – удовлетворительно
- 8-9 баллов – хорошо
- 10 баллов - отлично