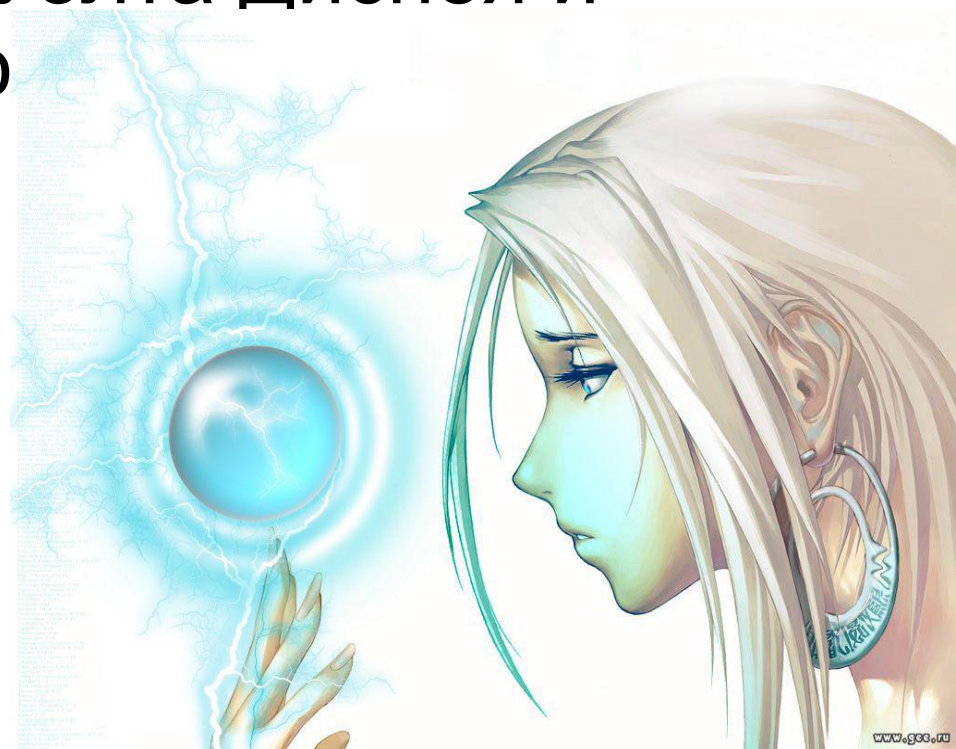




аниме.  
ЯПОНСКАЯ АНИМАЦИЯ

# КАК ПОЯВИЛОСЬ АНИМЕ.

Решающую роль в истории аниме сыграл Тэдзука Осаму, который предложил отказаться от бессмысленного подражания фильмам Уолта Диснея и перейти к созданию ТВ-сериалов. Тогда японцы решили создать собственный стиль рисования.



Первые эксперименты с анимацией японцы начали в середине 1910-х и в 1917 году появилось первое аниме. На данный момент большая часть анимации Пре-

*Dens Machina Demonbane.*

дзначена  
Для детей и  
подростков.

Самые извест-  
ные детские  
Аниме- работы  
Хаяо Мидзаяки



- Некоторые жанры и стили аниме/манги:

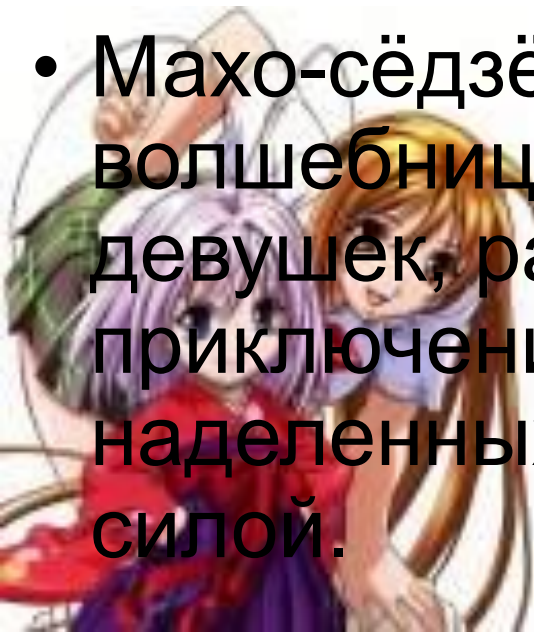
- Сэнтай (sentai) - дословно "группа/команда", жанр

- аниме/манги, рассказыва-

- ющий о приключениях

небольшой постоянной команды персонажей.

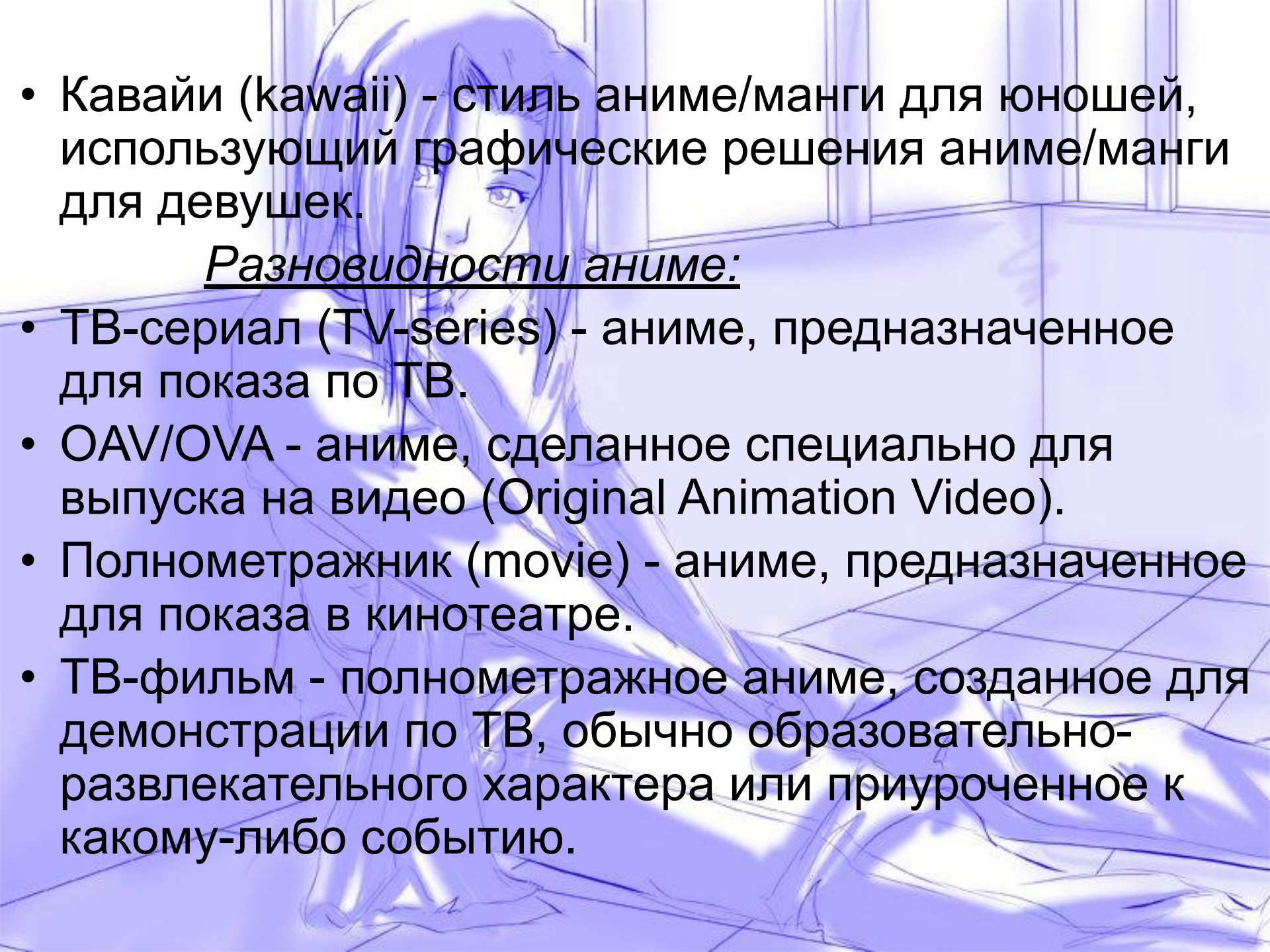
- Махо-сёдзё (mahou shoujo) - "девушки-волшебницы", жанр аниме/манги для девушек, рассказывающий о приключениях девушек и девочек, наделенных необычной магической силой.



- Киберпанк (cyberpunk) - жанр аниме/манги для юношей, рассказывающий о мире будущего, жизнь которого полностью определяют компьютерные технологии.

- Добуцу (doubutsu) – "пушистики", аниме о человекоподобных и разумных "пушистых" существах.



- 
- Кawaii (kawaiī) - стиль аниме/манги для юношей, использующий графические решения аниме/манги для девушек.

### Разновидности аниме:

- ТВ-сериал (TV-series) - аниме, предназначенное для показа по ТВ.
- OAV/OVA - аниме, сделанное специально для выпуска на видео (Original Animation Video).
- Полнометражник (movie) - аниме, предназначенное для показа в кинотеатре.
- ТВ-фильм - полнометражное аниме, созданное для демонстрации по ТВ, обычно образовательно-развлекательного характера или приуроченное к какому-либо событию.

Каждый стиль интересен по своему, но одна вещь их объединяет- это глаза. В аниме они очень важны, ведь глаза показывают чувства героя. Именно поэтому их изображают большими и так аккуратно рисуют. У каждого аниматора свой стиль рисования.





Помимо аниме так же существует манга.



Мангой в Японии называют то, что у нас и на Западе принято именовать

комиксами. Однако это не просто комиксы. В отличие от привычных нам комиксов, манга создаётся для всех возрастов, а не только для детей. Скажем, встретить в Токийском метро взрослого человека, читающего мангу-самое обычное дело.





Именно поэтому она так популярна во всех странах. Манга главным образом рассчитанная на девочек называется сёдзё (в пер. с яп. «сёдзё» - девочки, «бисёдзё» - красивые девочки), для мальчиков - сёнен (в пер. с яп. - мальчики). Сейнен-комиксы рассчитанные для юношей. Сегодня Румико Такахаси - самая известная мангака как в Японии так и за ее пределами.





первый манга-сериал Румико вышел в 1978 году и в том же году она полу-

чила премию «Лучший молодой художник»

На ныншний день она является

Автором 5 крупных манга-сери-

Алов. Самый известный сериал

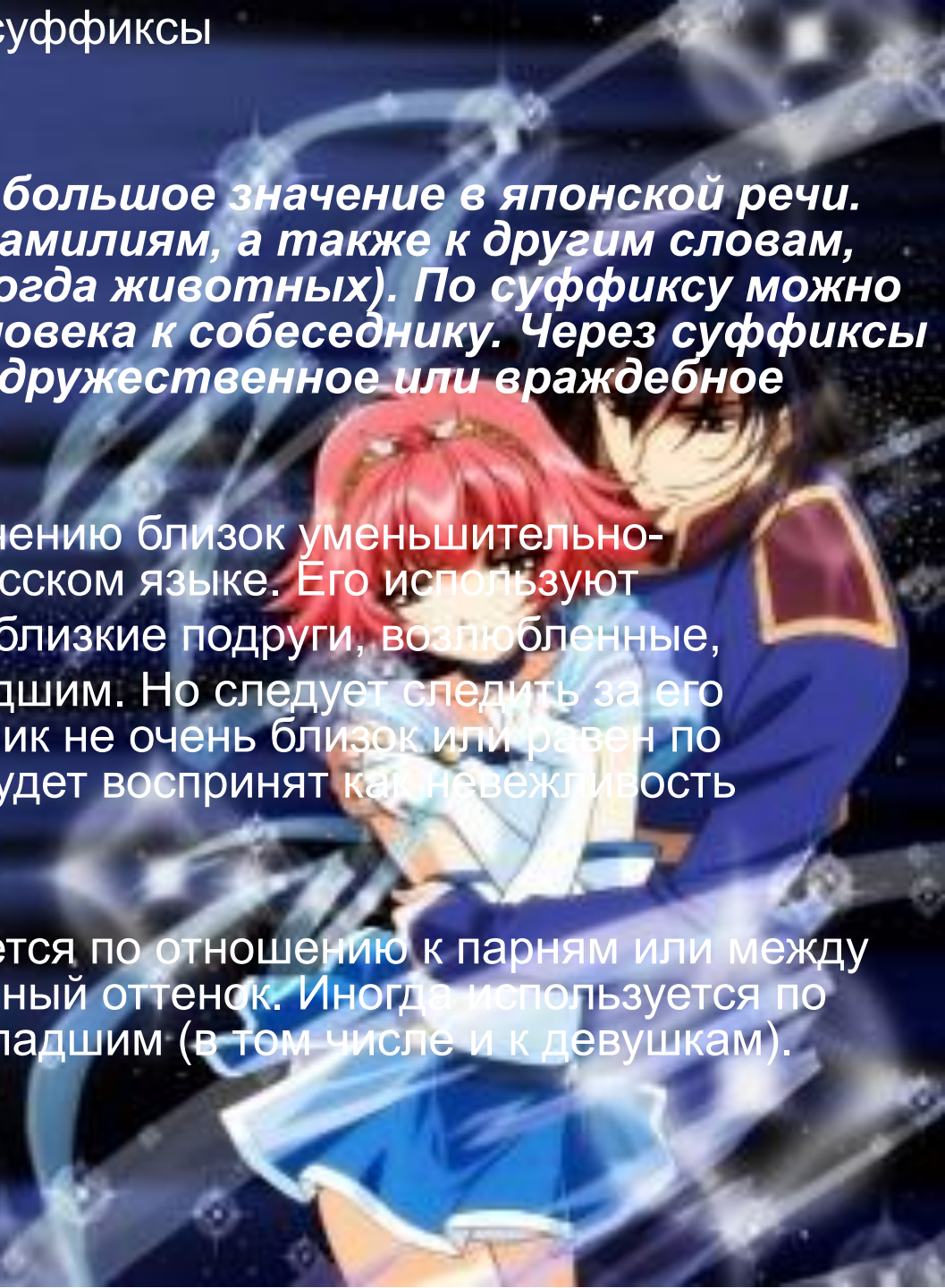
Salor-moon, который покарил

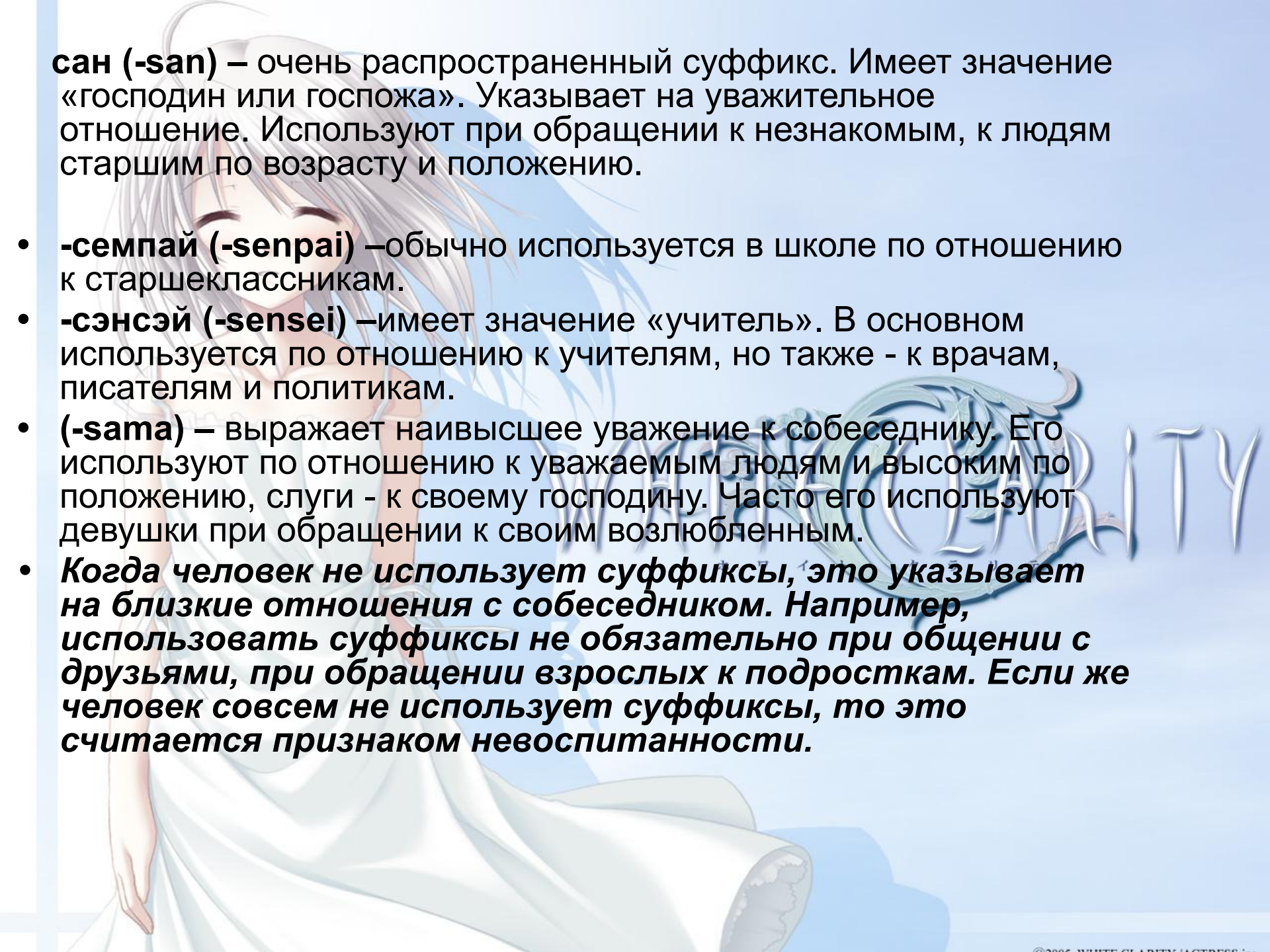
Многие сердца.



## Именные суффиксы

- *Именные суффиксы имеют большое значение в японской речи. Их добавляют к именам и фамилиям, а также к другим словам, обозначающих человека (иногда животных). По суффиксу можно определить отношение человека к собеседнику. Через суффиксы передается уважительное, дружественное или враждебное отношение и др.*
- **-чан или -тян (-chan)** – по значению близок уменьшительно-ласкательным суффиксам в русском языке. Его используют
- при общении маленькие дети, близкие подруги, возлюбленные,
- взрослые по отношению к младшим. Но следует следить за его употреблением, если собеседник не очень близок или равен по положению, то этот суффикс будет воспринят как невежливость
- или оскорбление.
- **-кун (-kun)** – обычно используется по отношению к парням или между мужчинами. Имеет дружественный оттенок. Иногда используется по отношению к незначительно младшим (в том числе и к девушкам).





**сан (-san)** – очень распространенный суффикс. Имеет значение «господин или госпожа». Указывает на уважительное отношение. Используют при обращении к незнакомым, к людям старшим по возрасту и положению.

- **-семпай (-senpai)** – обычно используется в школе по отношению к старшеклассникам.
- **-сэнсэй (-sensei)** – имеет значение «учитель». В основном используется по отношению к учителям, но также - к врачам, писателям и политикам.
- **(-sama)** – выражает наивысшее уважение к собеседнику. Его используют по отношению к уважаемым людям и высоким по положению, слуги - к своему господину. Часто его используют девушки при обращении к своим возлюбленным.
- ***Когда человек не использует суффиксы, это указывает на близкие отношения с собеседником. Например, использовать суффиксы не обязательно при общении с друзьями, при обращении взрослых к подросткам. Если же человек совсем не использует суффиксы, то это считается признаком невоспитанности.***

ПРЕЗЕНТАЦИЮ СДЕЛАЛИ:

ГОЛУБ  
ОКСАНА

И

ЖУКОВА

АННА

SPIRAL  
~suiri no kizuna~

