



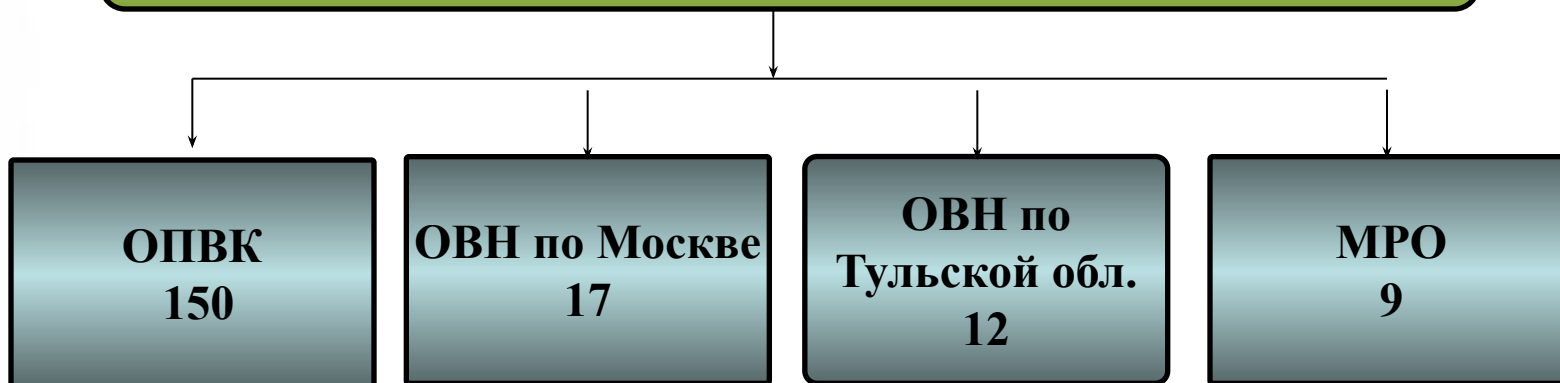
**Управление Федеральной службы по ветеринарному и фитосанитарному надзору  
по городу Москва, Московской и Тульской областям**



**Управление Россельхознадзора по г. Москва,  
Московской и Тульской областям**

**Направления ветеринарного контроля и надзора территориального Управления  
Россельхознадзора**

**Заместитель Руководителя**



**Общая численность ветеринарных врачей составляет 188 чел.**



# Зона ответственности отдела пограничного ветеринарного контроля на Государственной границе Российской Федерации и транспорте

## Зона ответственности Отдела

### 3 аэропорта

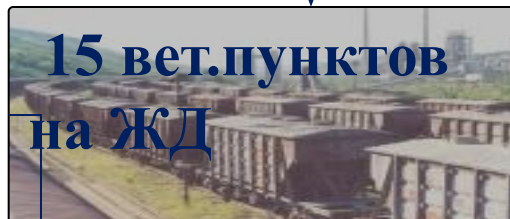


Аэропорт «Внуково»

Аэропорт «Домодедово»

Аэропорт «Шереметьево»

### 15 вет.пунктов на ЖД



ст. Берендино, ДПС

ст. Бойня, ДПС

ст. Егорьевск-1

ст. Орехово-Зуево

ст. Истра

ст. Сергиев-Посад

ст. Кашира

ст. М-Товарная

ст. Бутырская

ст. М-Товарная Курская

ст. М-Товарная Киевская

ст. Ховрино

ст. Силикатная

ст. Нара Подмосковная

ст. Тула-1

### 12 СВХ



ООО «Автологистика»

ООО «Карго Транс  
Можайск»

ООО «Коралл»

ООО «Крокус Интерсервис»

ООО «Лион»

ОАО «РейлТрансАвто»

ООО «Северная звезда А&П»

ЗАО «Ост-Терминал»

ФГУП «РОСТЭК-Южное»

ООО «Россфера»

ЗАО «Трансконтейнер»

ФГУП «РОСТЭК-Дмитров»

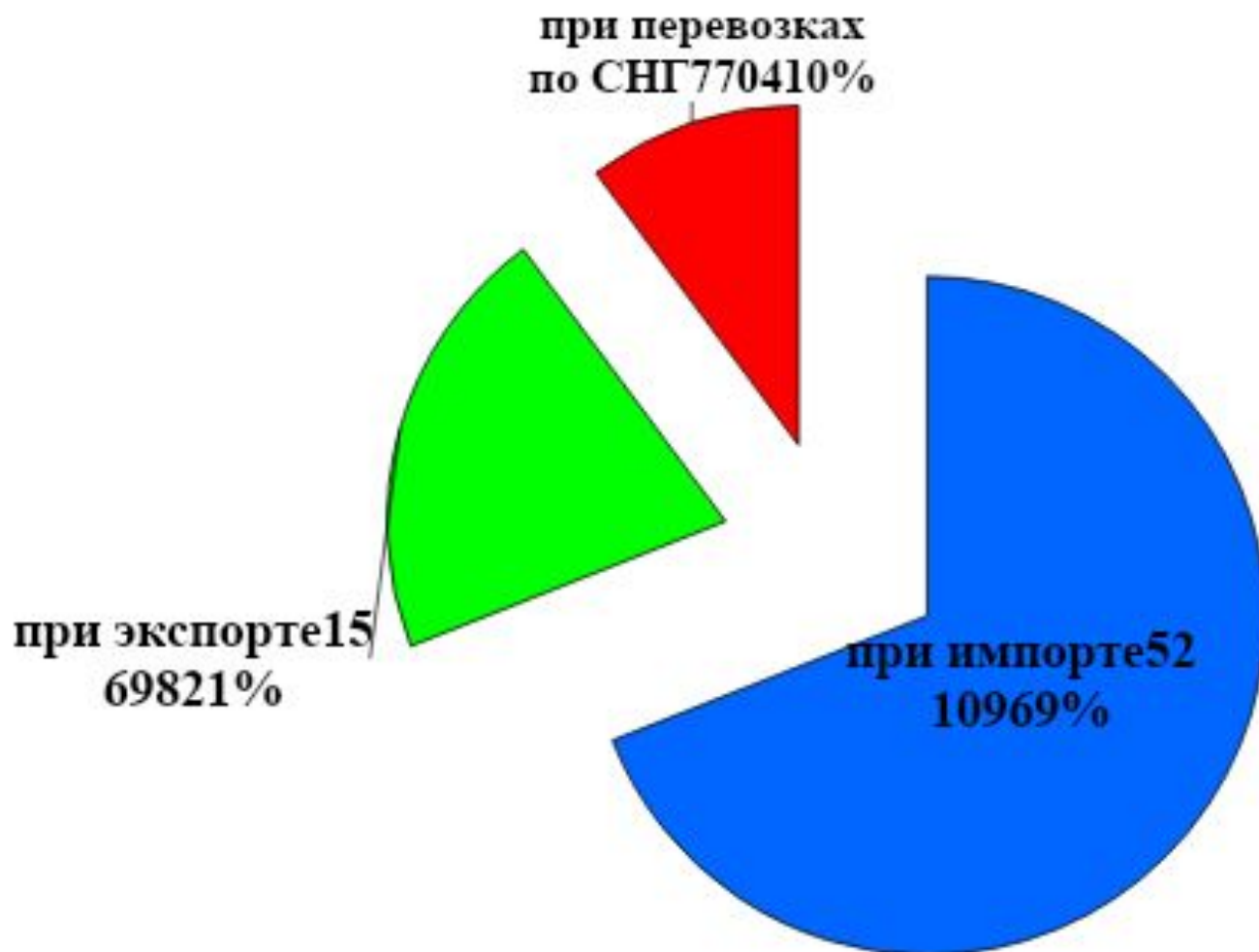


**Количество досмотренных и оформленных партий подконтрольных грузов при импорте, экспорте, при перевозках в пределах СНГ, Российской Федерации в 2011 году**

	<b>партий</b>	<b>тонн/шт./голов/доз</b>
<b>Животноводческие грузы (тонн)</b>	111 889	1 581 178
<b>Животные всех видов (голов)</b>	31 897	304 662
<b>Суточные цыплята и индюшата (шт.)</b>	242	3 752 515
<b>Инкубационное яйцо (шт.)</b>	322	21 447 632
<b>Пищевое яйцо (шт.)</b>	169	927 300
<b>Охотничьи трофеи (шт.)</b>	518	109 399
<b>Сперма КРС (доз)</b>	172	843 126
<b>Эмбрионы КРС (шт.)</b>	15	1280



## Соотношение количества оформленных партий грузов при импорте, экспорте, перевозках по СНГ

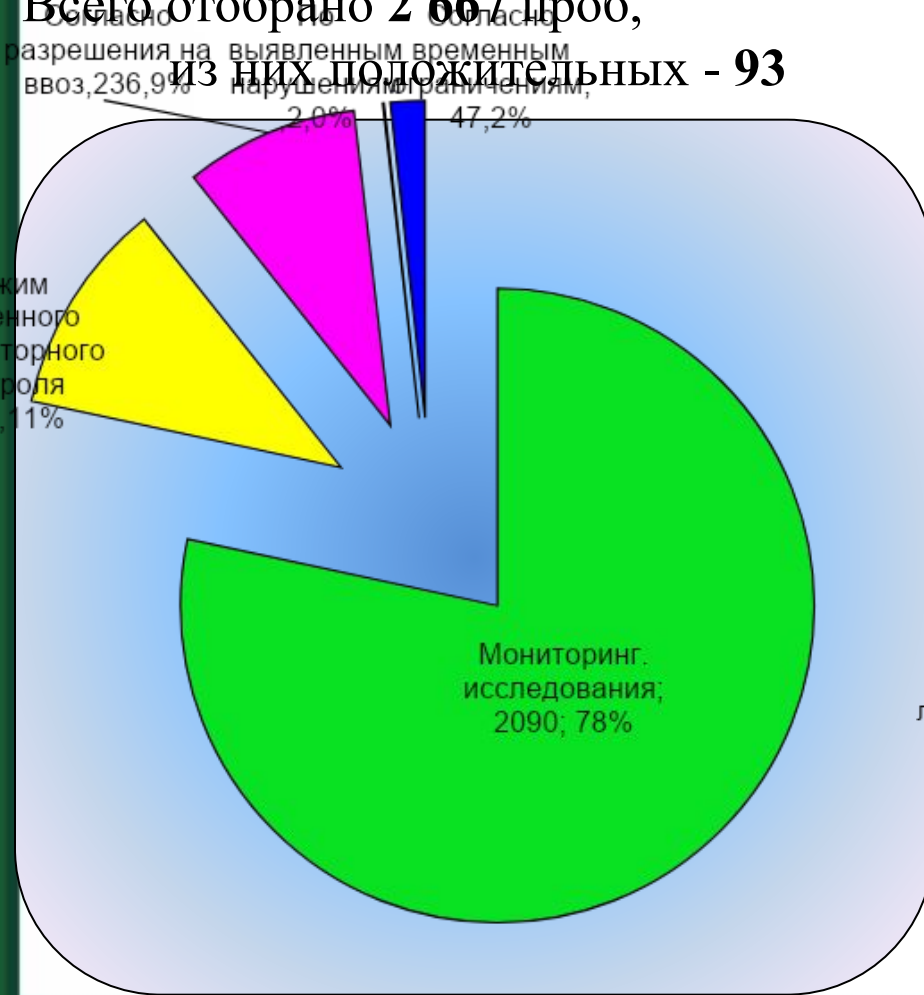




# Анализ количества отобранных проб при импорте, экспорте, при перевозках в пределах СНГ и РФ в 2010-2011 годах

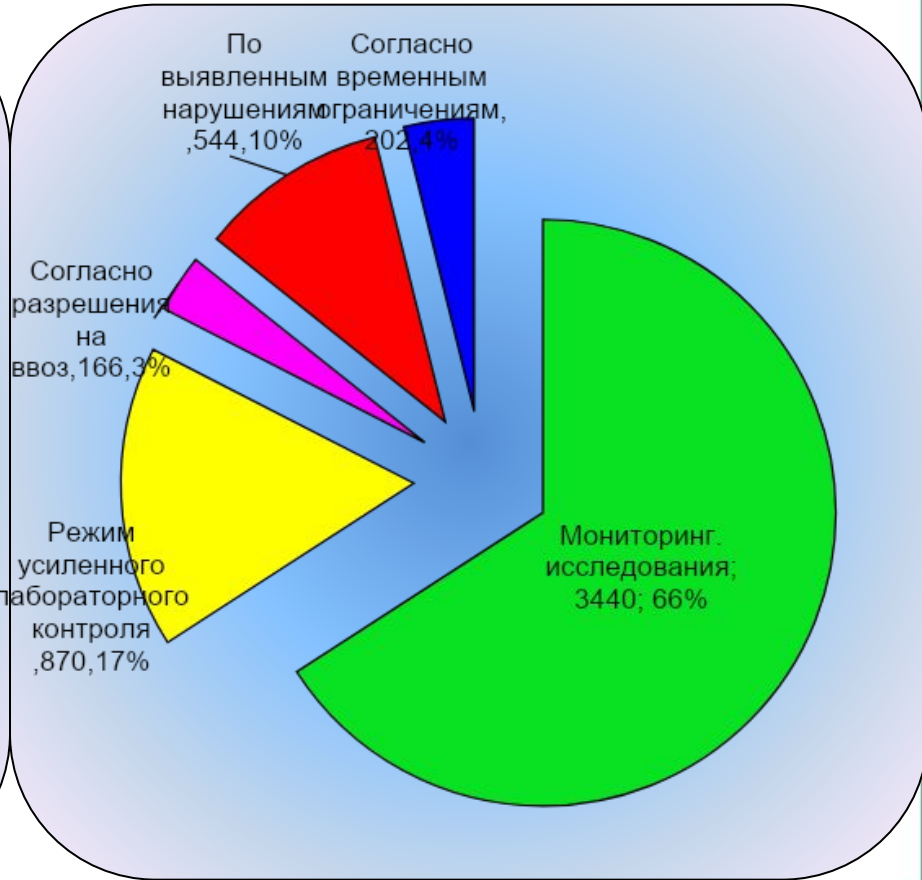
## 2010

Всего отобрано **2 667** проб,  
из них положительных - **93**



## 2011

Всего отобрано **5 222** пробы,  
из них положительных - **303**



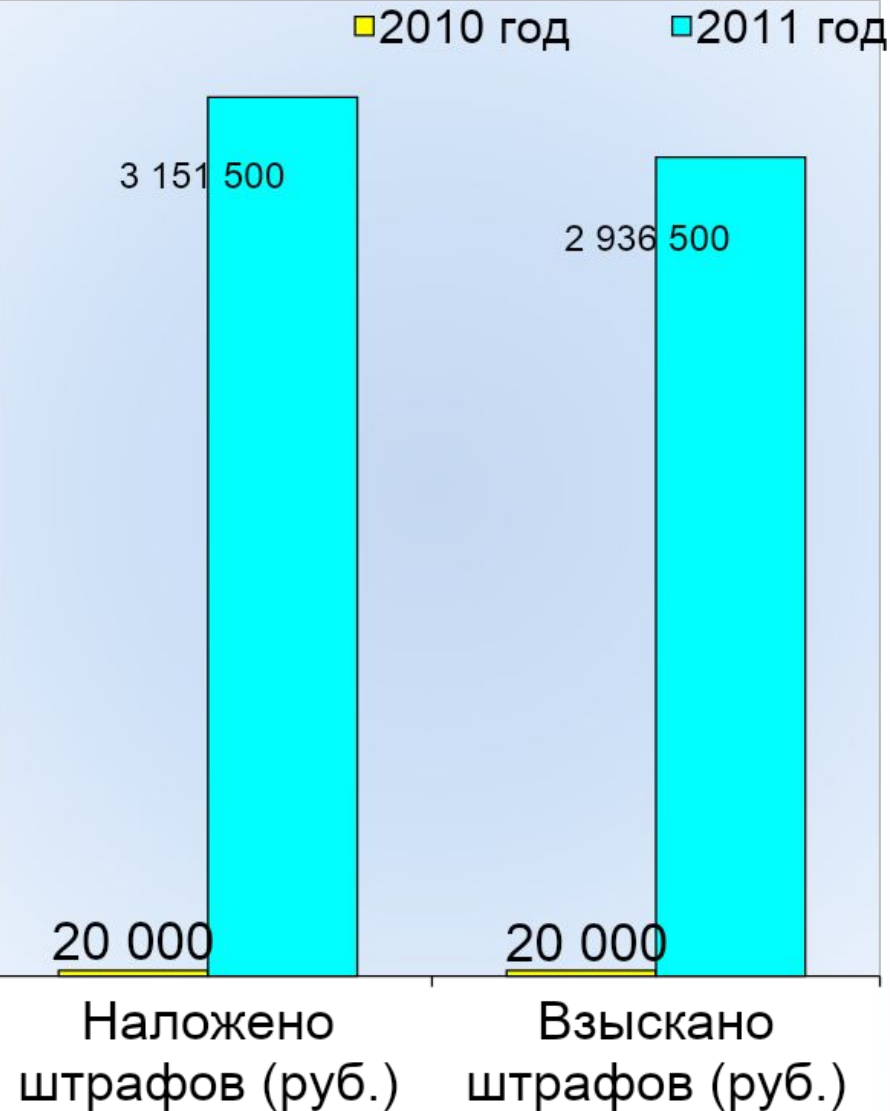
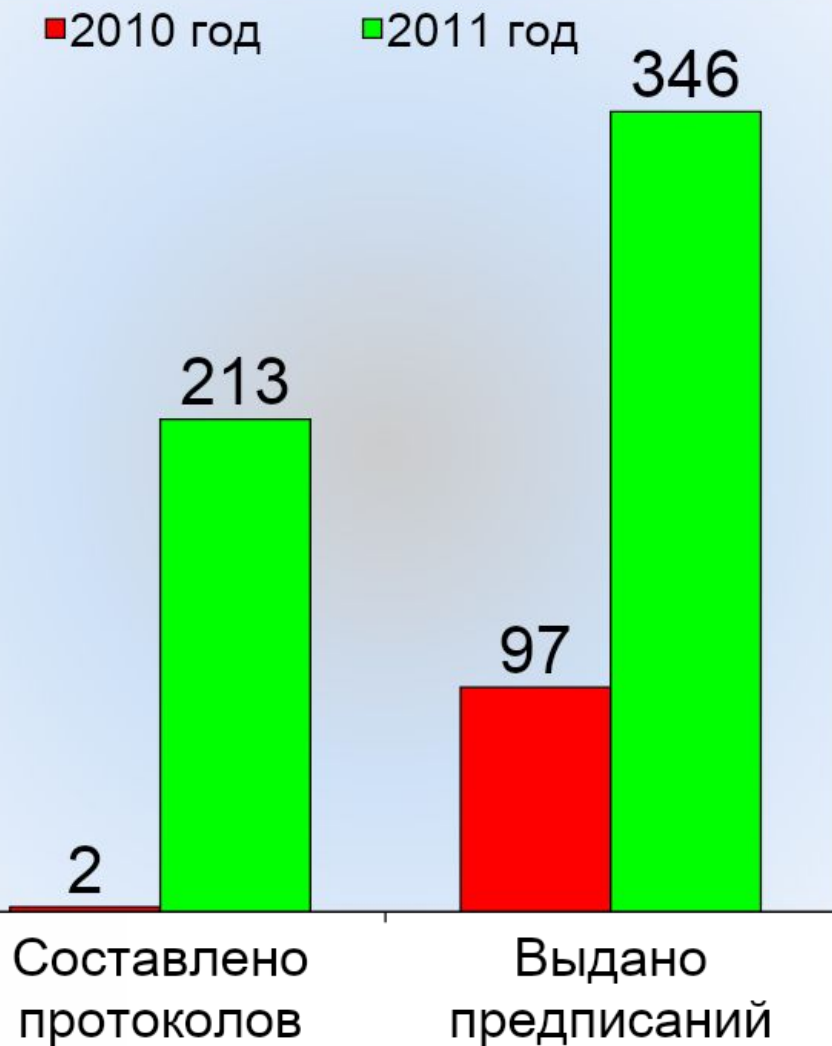


**Анализ деятельности отдела по выявлению нарушений Единых ветеринарно-санитарных требований при ввозе подконтрольной продукции в регион осуществления полномочий Управления**





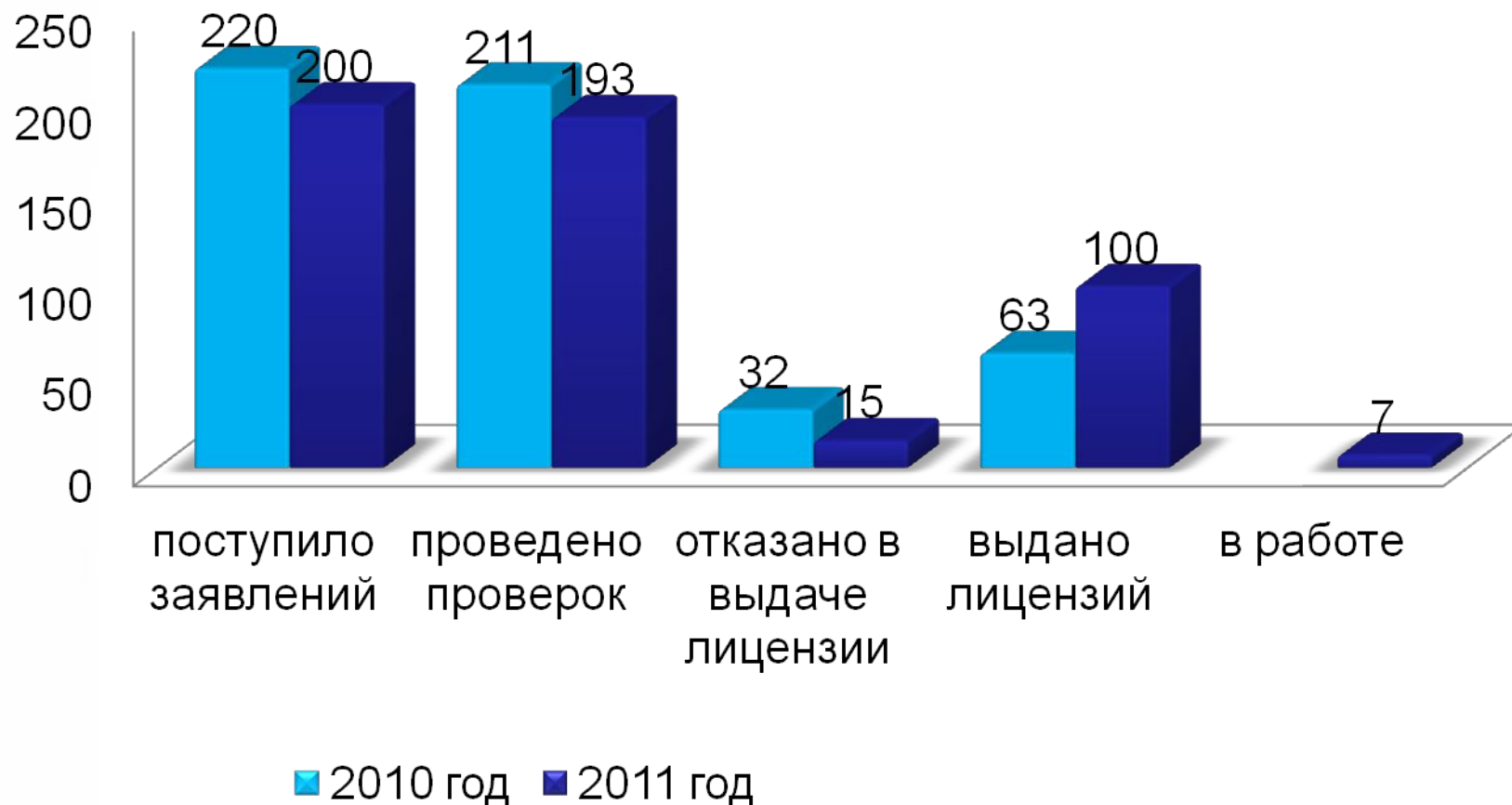
## Основные показатели административной практики при импорте, экспорте, при перевозках в пределах СНГ, Российской Федерации.





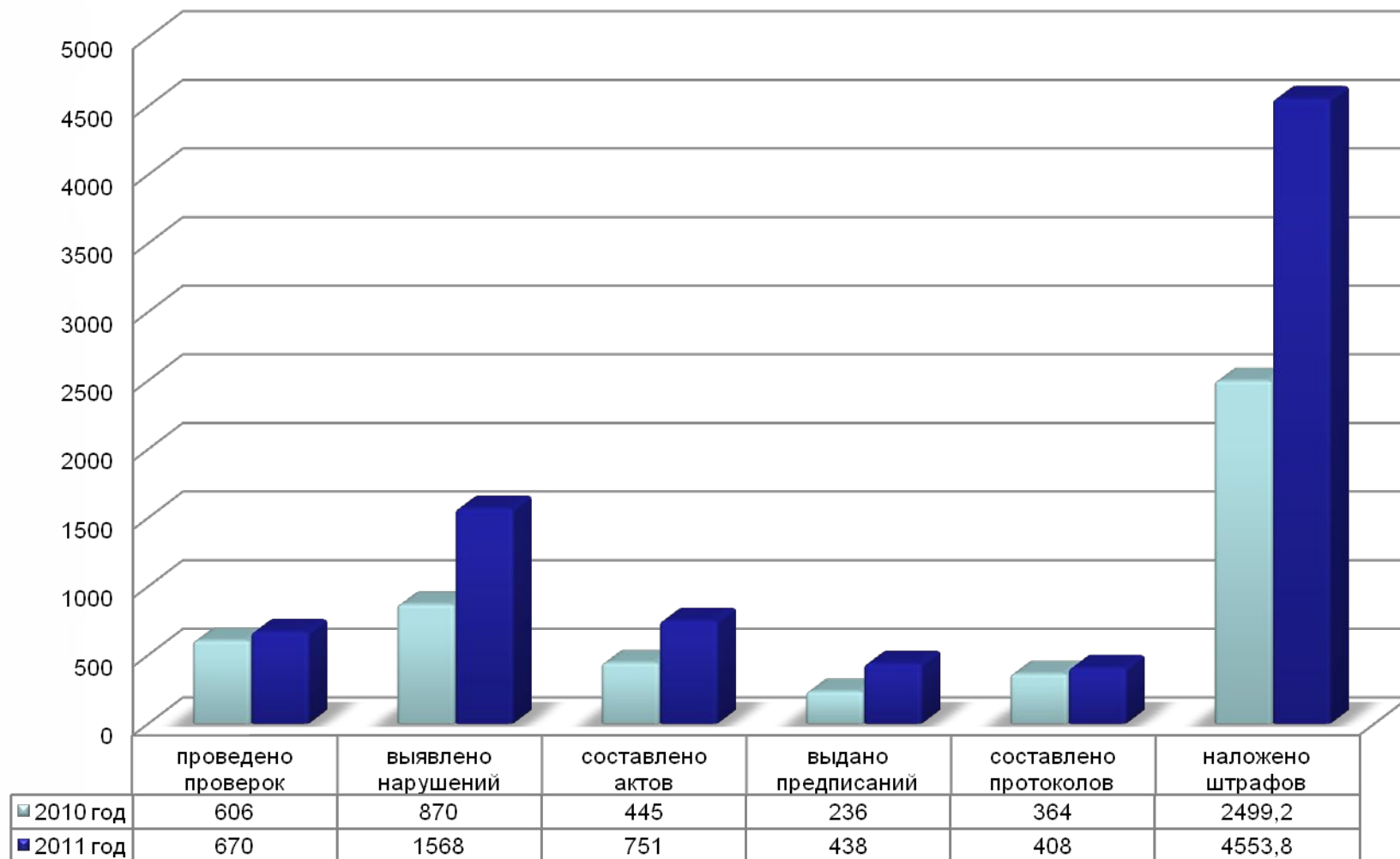


## Показатели по лицензированию фармацевтической деятельности за 2011 год



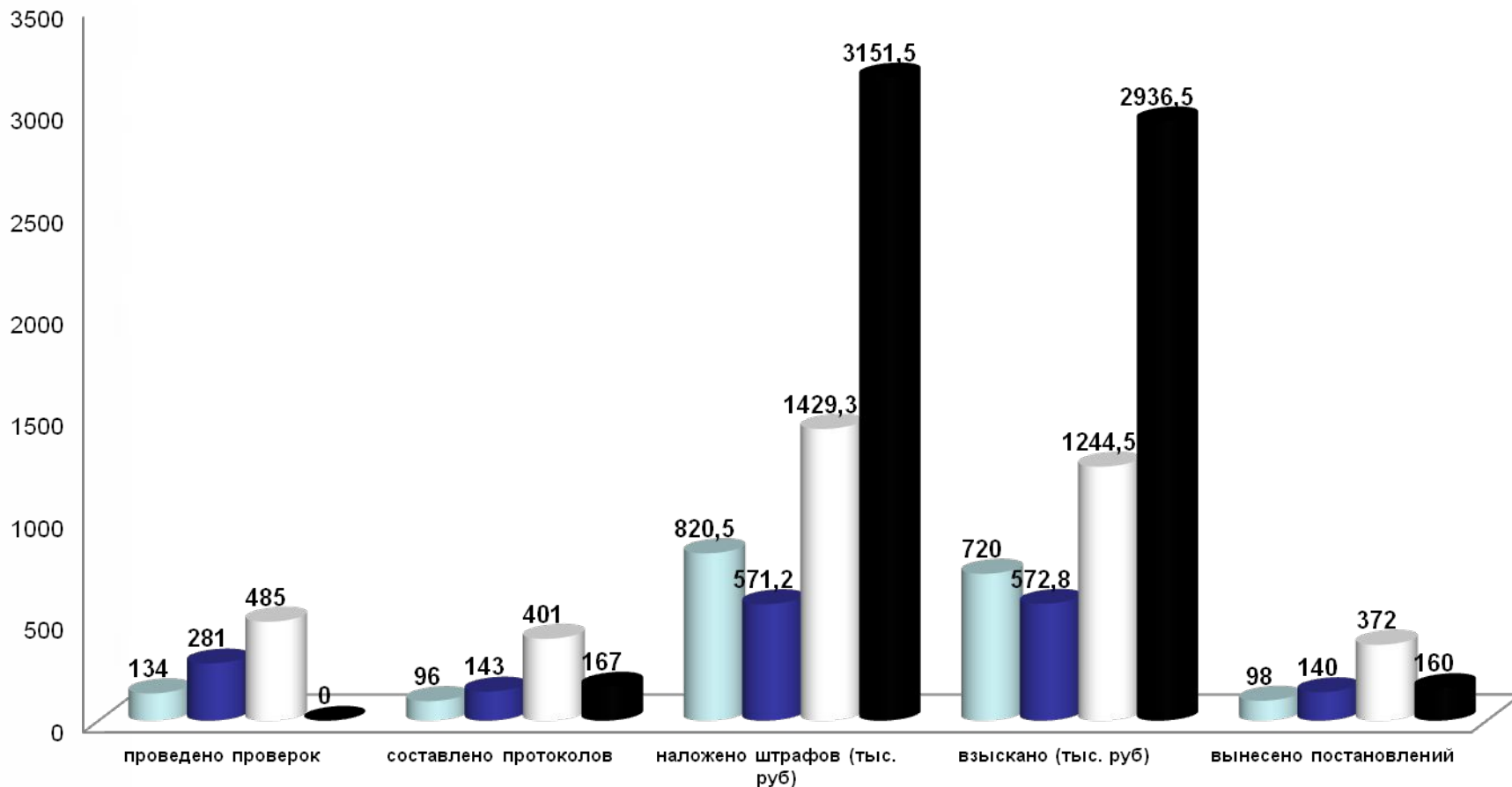


## Показатели в области внутреннего ветеринарного надзора за 2011 год





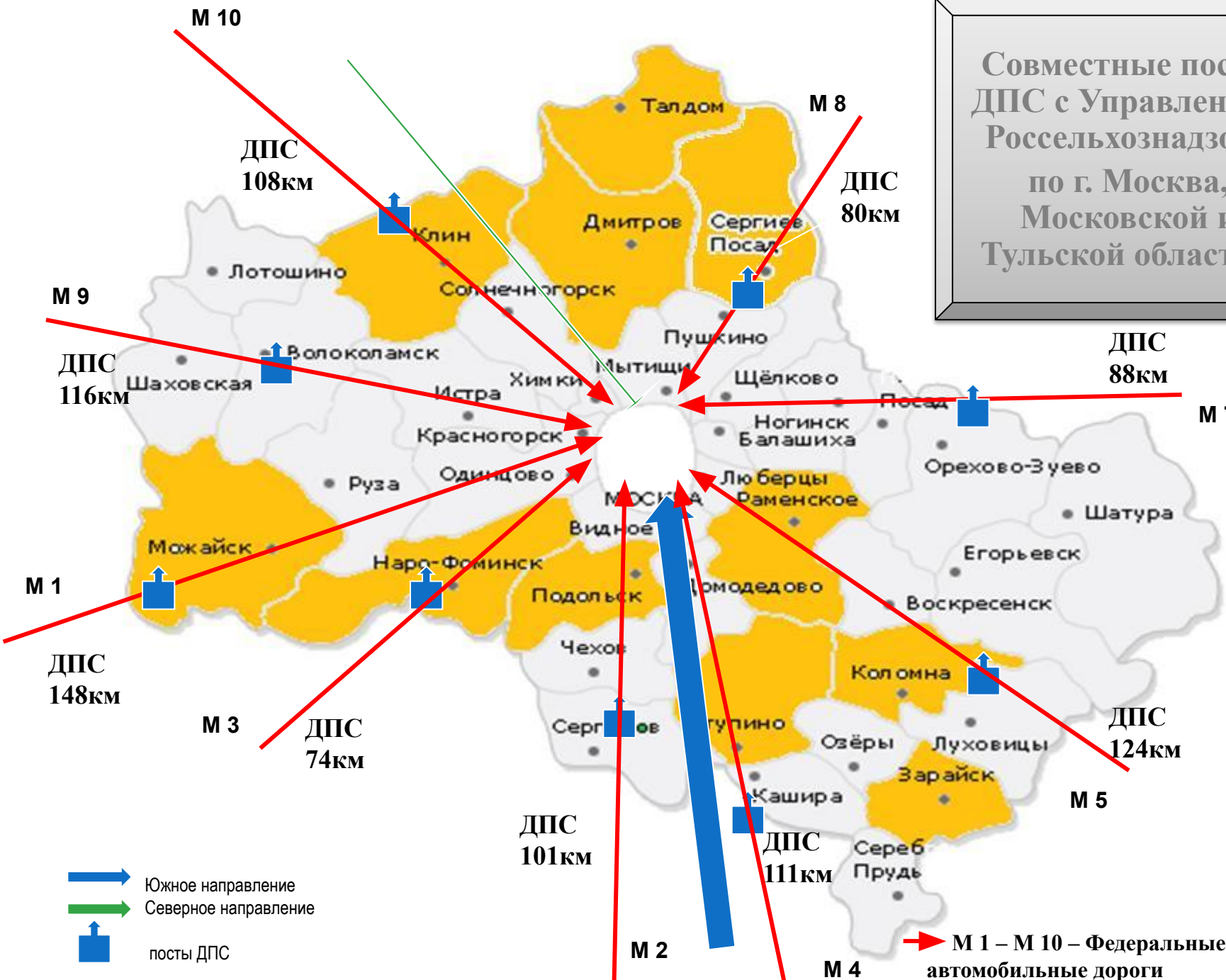
## Итоговые показатели деятельности Управления в сфере ветеринарии за 2011 год



■ Ветнадзор ■ Ветнадзор по Тульской обл. □ Межрайонные отделы ■ Пограничный надзор

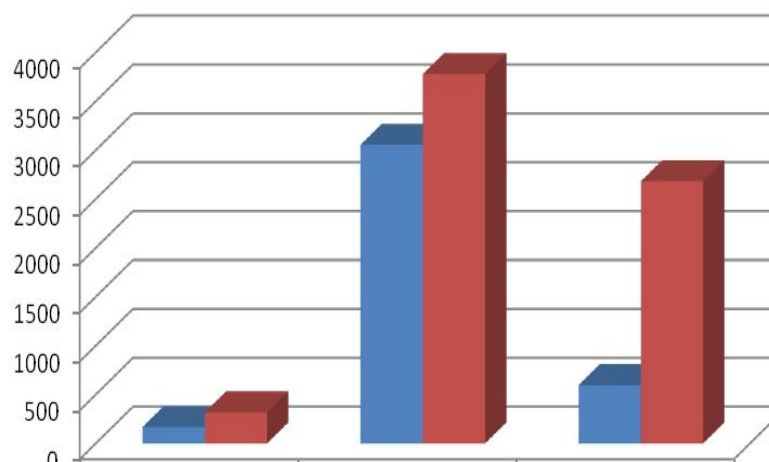
**ИТОГО:** 900 844 6 242,5 5 748,8 799

Совместные посты  
ДПС с Управлением  
Россельхознадзора  
по г. Москва,  
Московской и  
Тульской областям

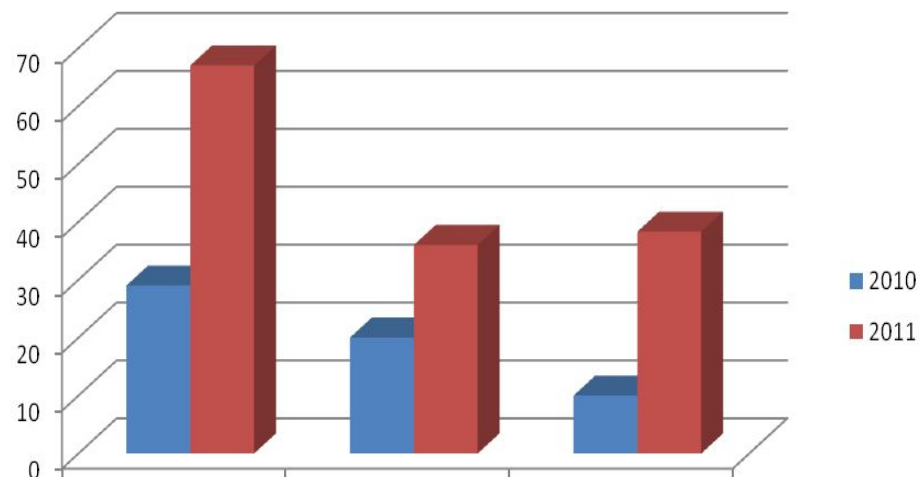




# Сведения о досмотре автомашин



	Кол-во дежурств	Остановлено машин	Досмотрено машин
2010	168	3055	597
2011	318	3779	2682



	Выявлено нарушений	Составлено протоколов	Сумма штрафов, тыс.р.
2010	29	20	10
2011	67	36	38,3



Управление Россельхознадзора по г. Москва,  
Московской и Тульской областям

**СПАСИБО**



**за внимание!**