



Тенденции в злоупотреблении психоактивными веществами среди молодёжи города Москвы (за 1999 – 2011 годы)

Кошкина Евгения Анатольевна

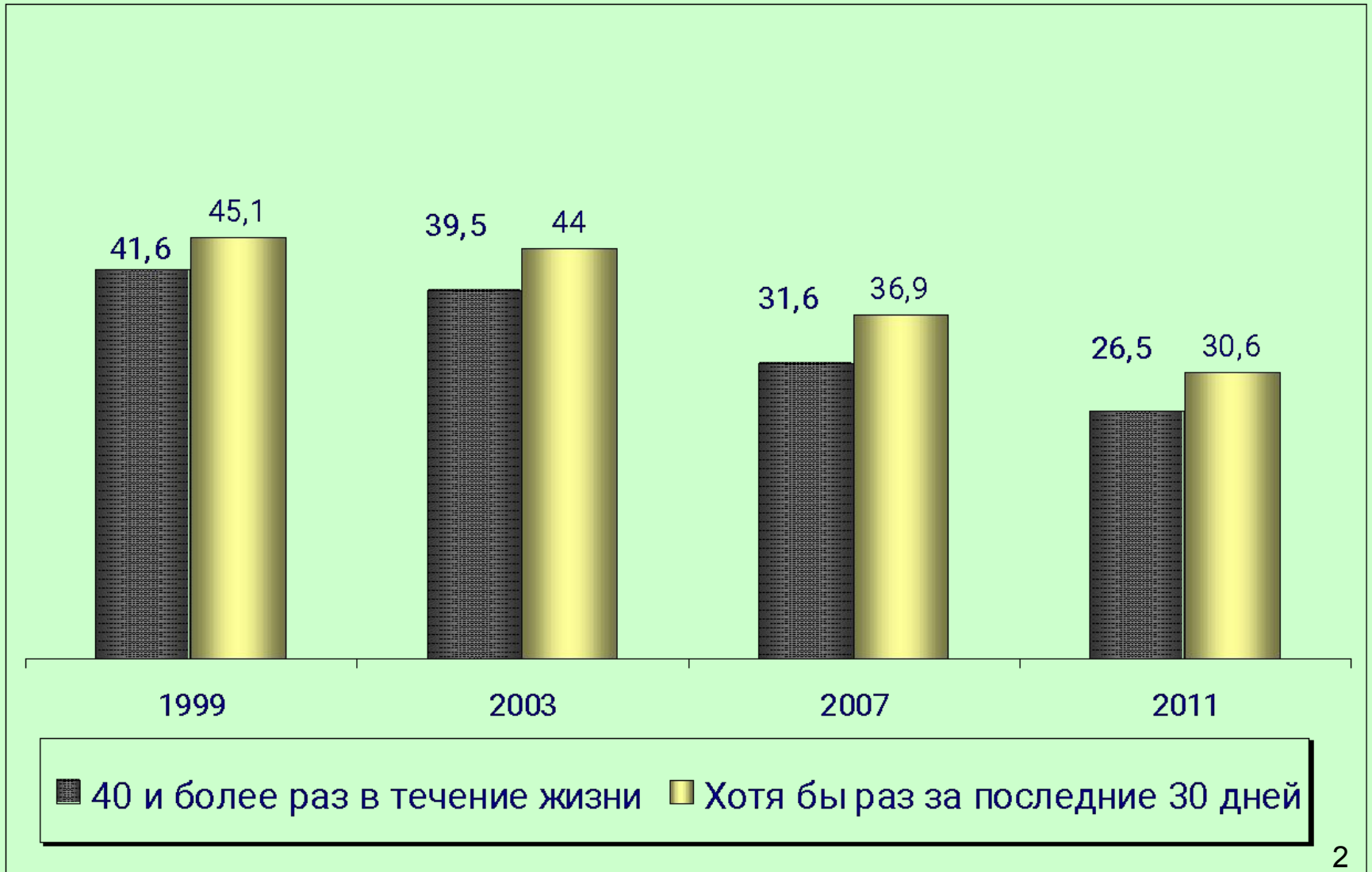
Профессор, доктор медицинских наук,
директор ННЦ наркологии

Круглый стол по вопросам употребления
психоактивных веществ учащимися

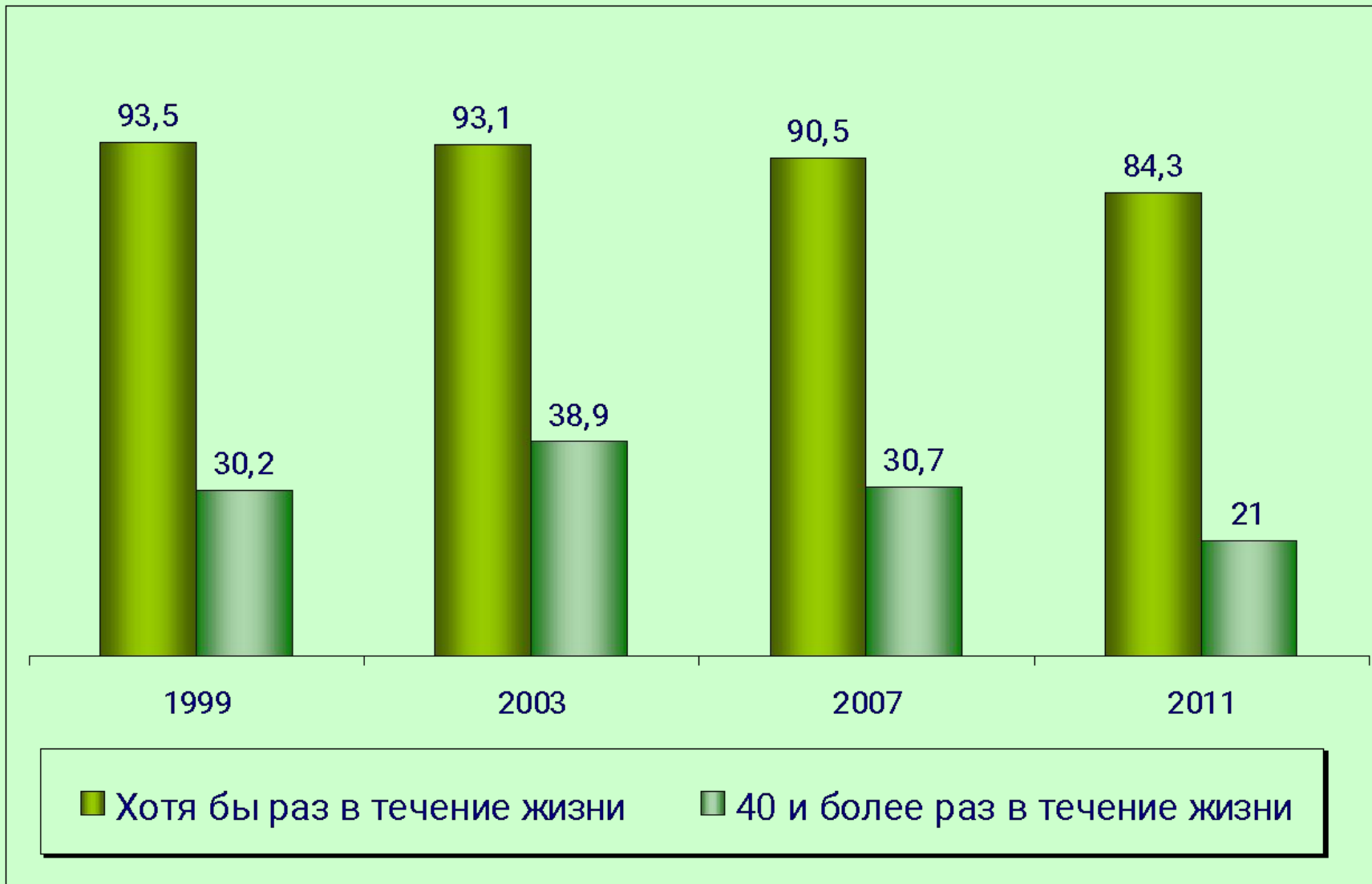
Москва, 12 апреля 2012 г.

Курение сигарет среди учащихся города Москвы в возрасте 15-16 лет

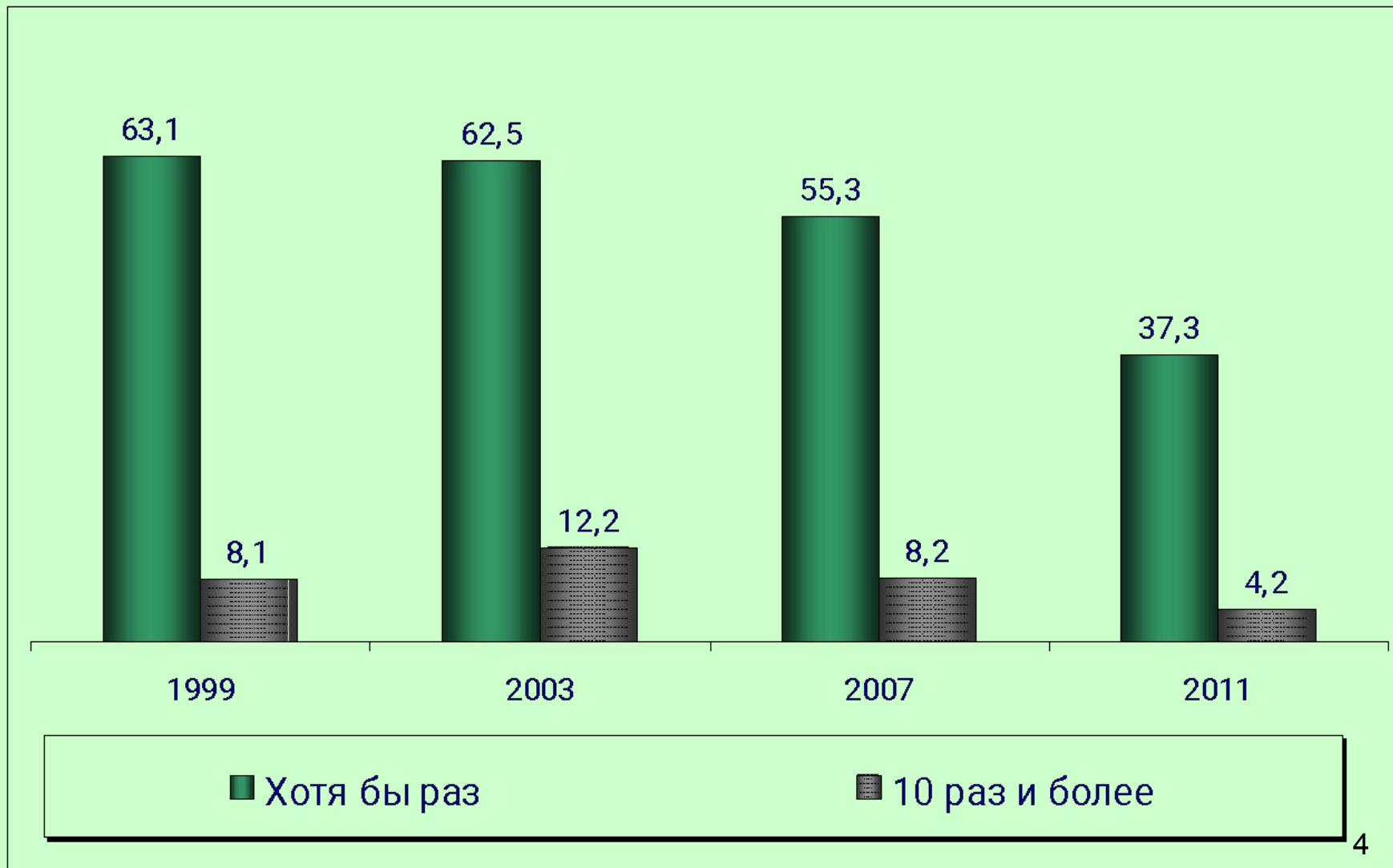
(по данным проекта ESPAD в динамике за период с 1999 по 2011 годы, в %)



Употребление алкоголя в течение жизни среди учащихся города Москвы в возрасте 15-16 лет (по данным проекта ESPAD в динамике за период с 1999 по 2011 годы, в %)

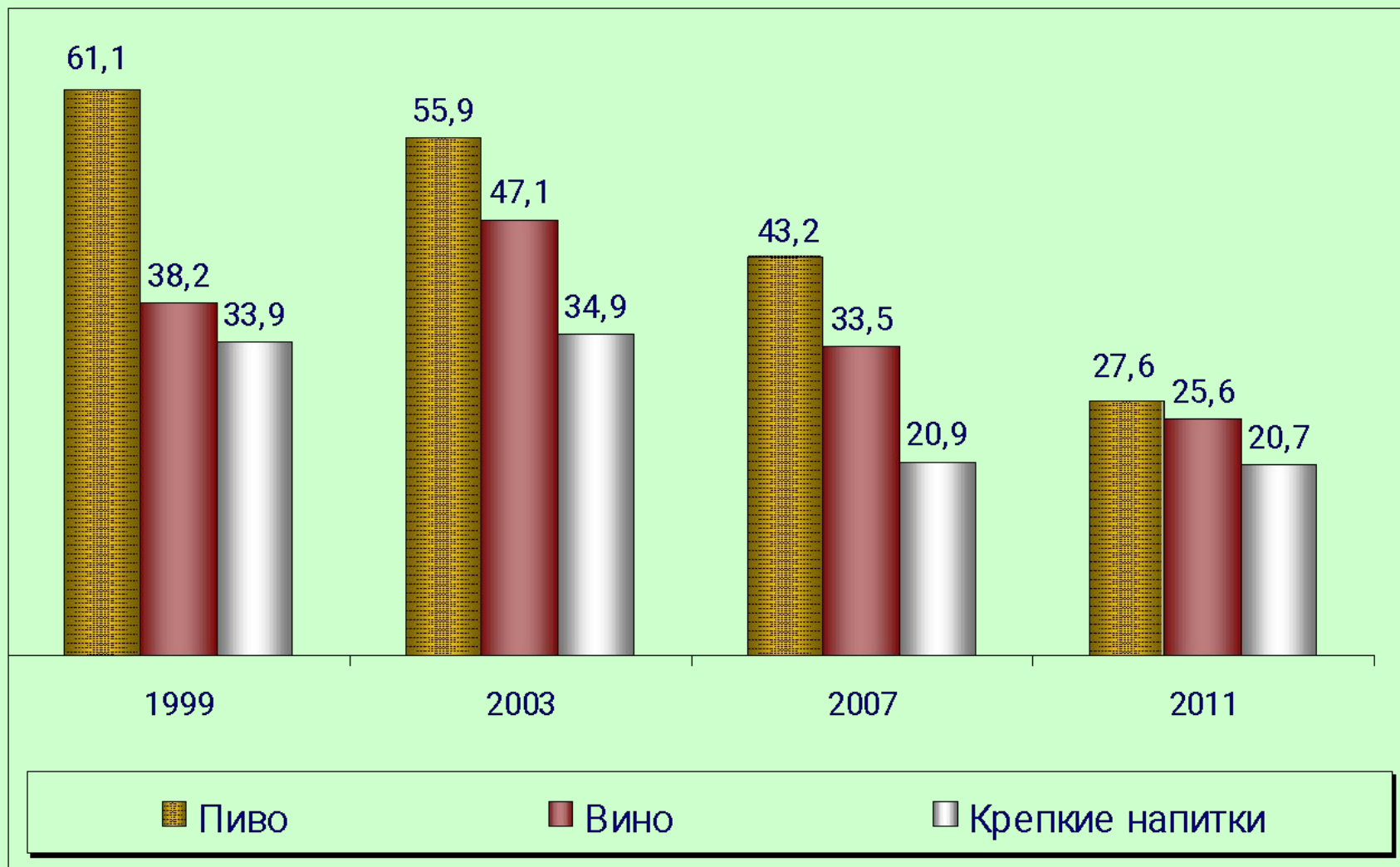


Употребление алкоголя за последние 30 дней среди учащихся города Москвы в возрасте 15-16 лет (по данным проекта ESPAD в динамике за период с 1999 по 2011 годы, в %)

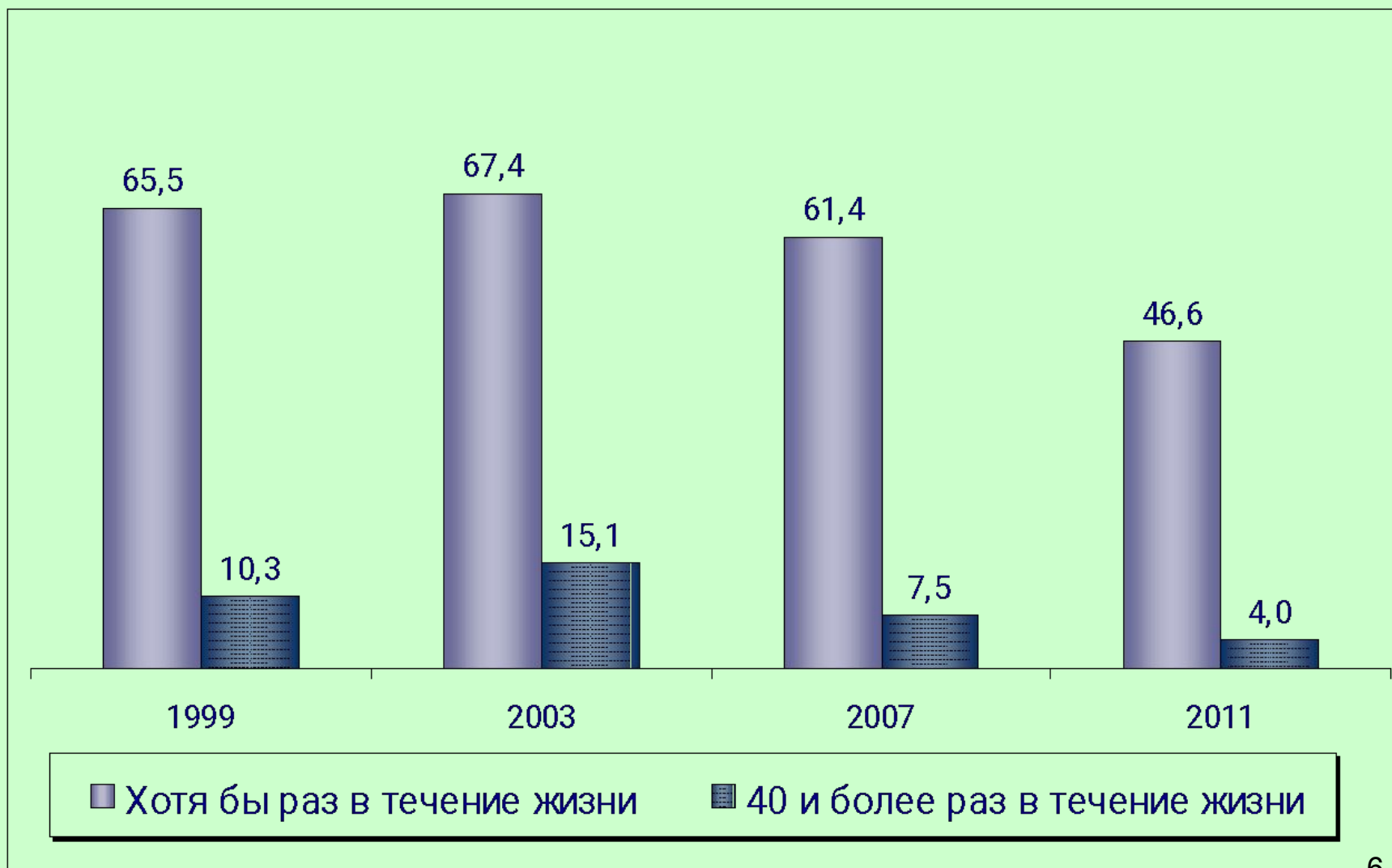


Употребление различных алкогольных напитков за последние 30 дней

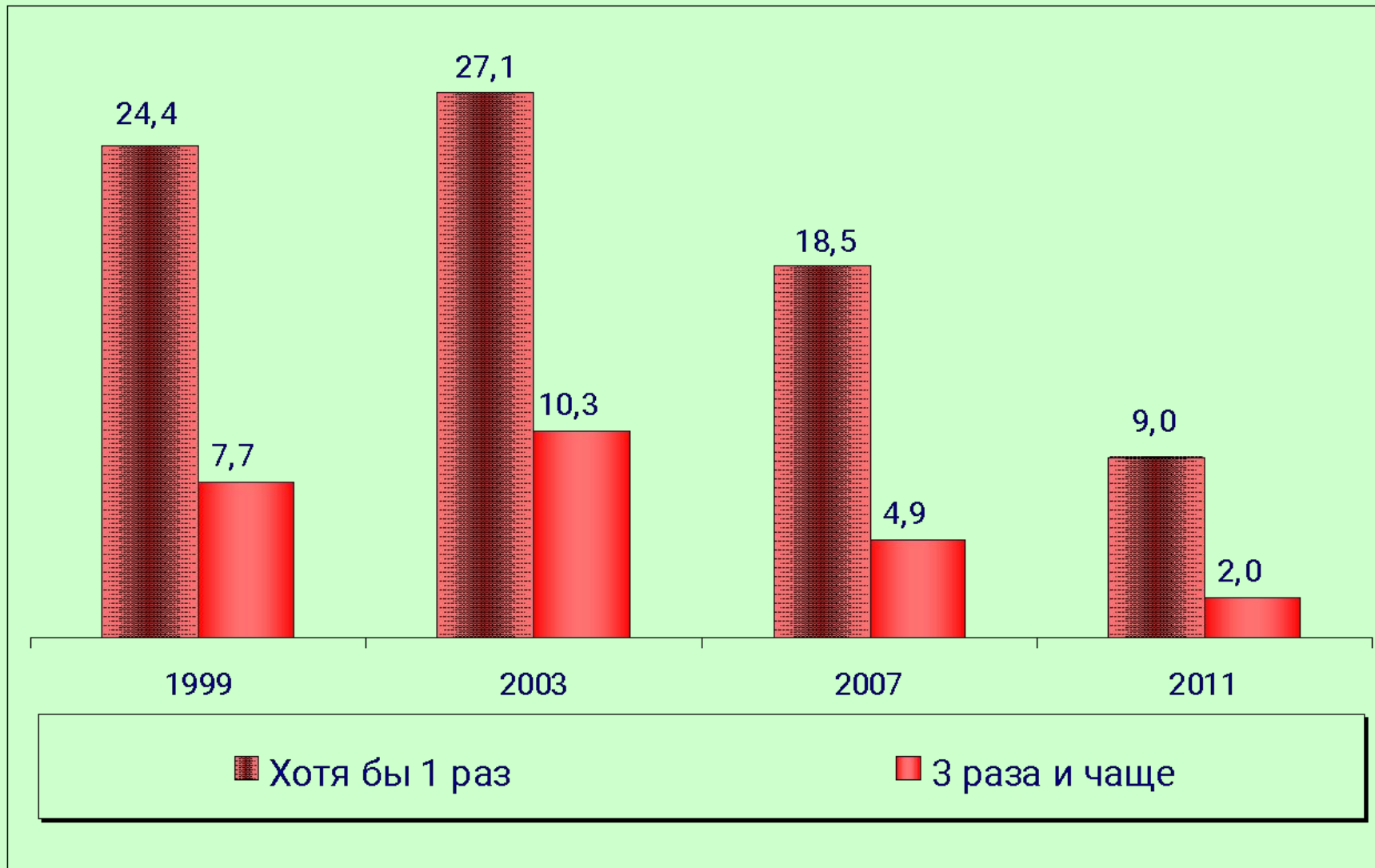
(среди учащихся города Москвы в возрасте 15-16 лет;
по данным проекта ESPAD в динамике за период с 1999 по 2011 годы, в %)



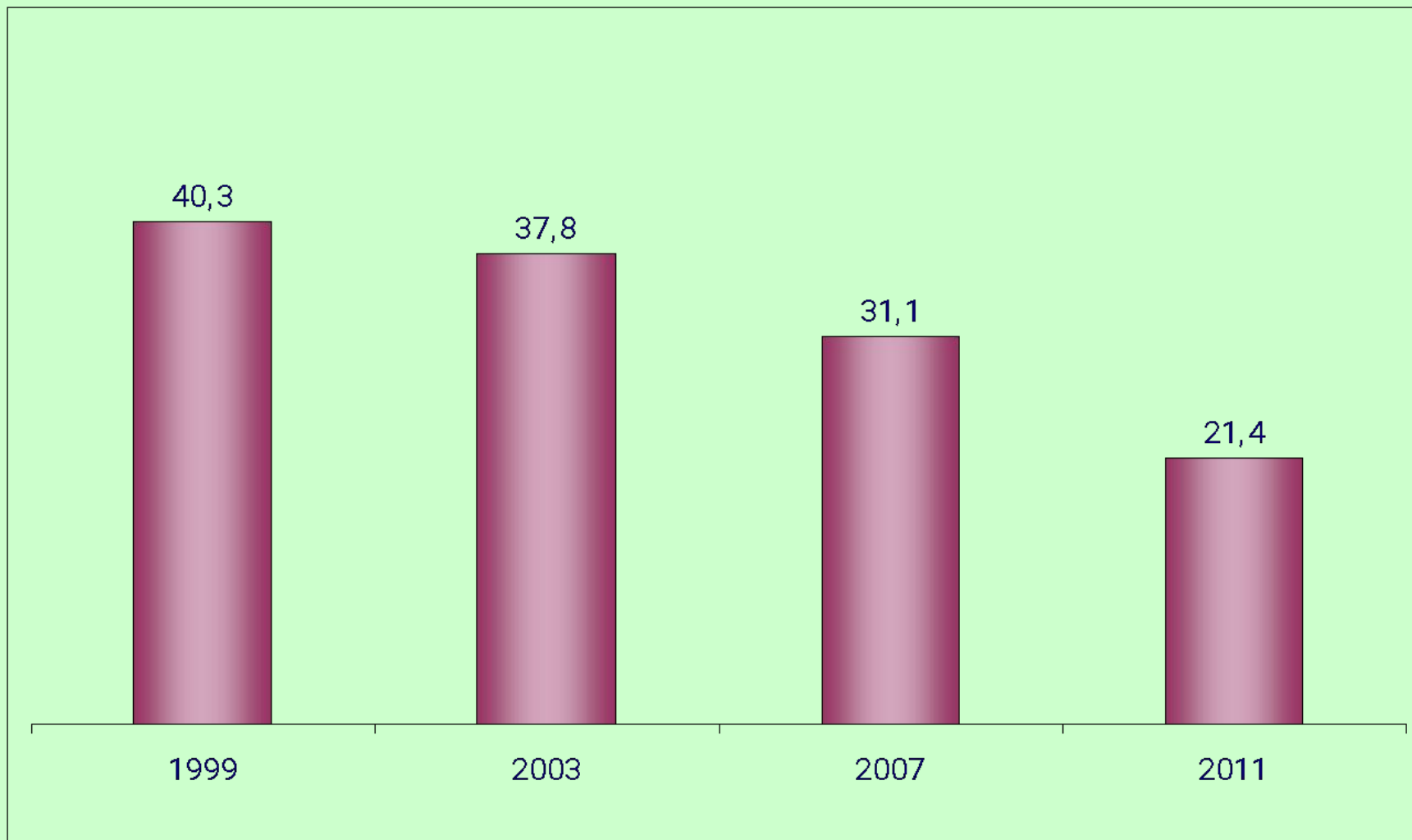
Алкогольное опьянение в течение жизни среди учащихся города Москвы в возрасте 15-16 лет (по данным проекта ESPAD в динамике за период с 1999 по 2011 годы, в %)



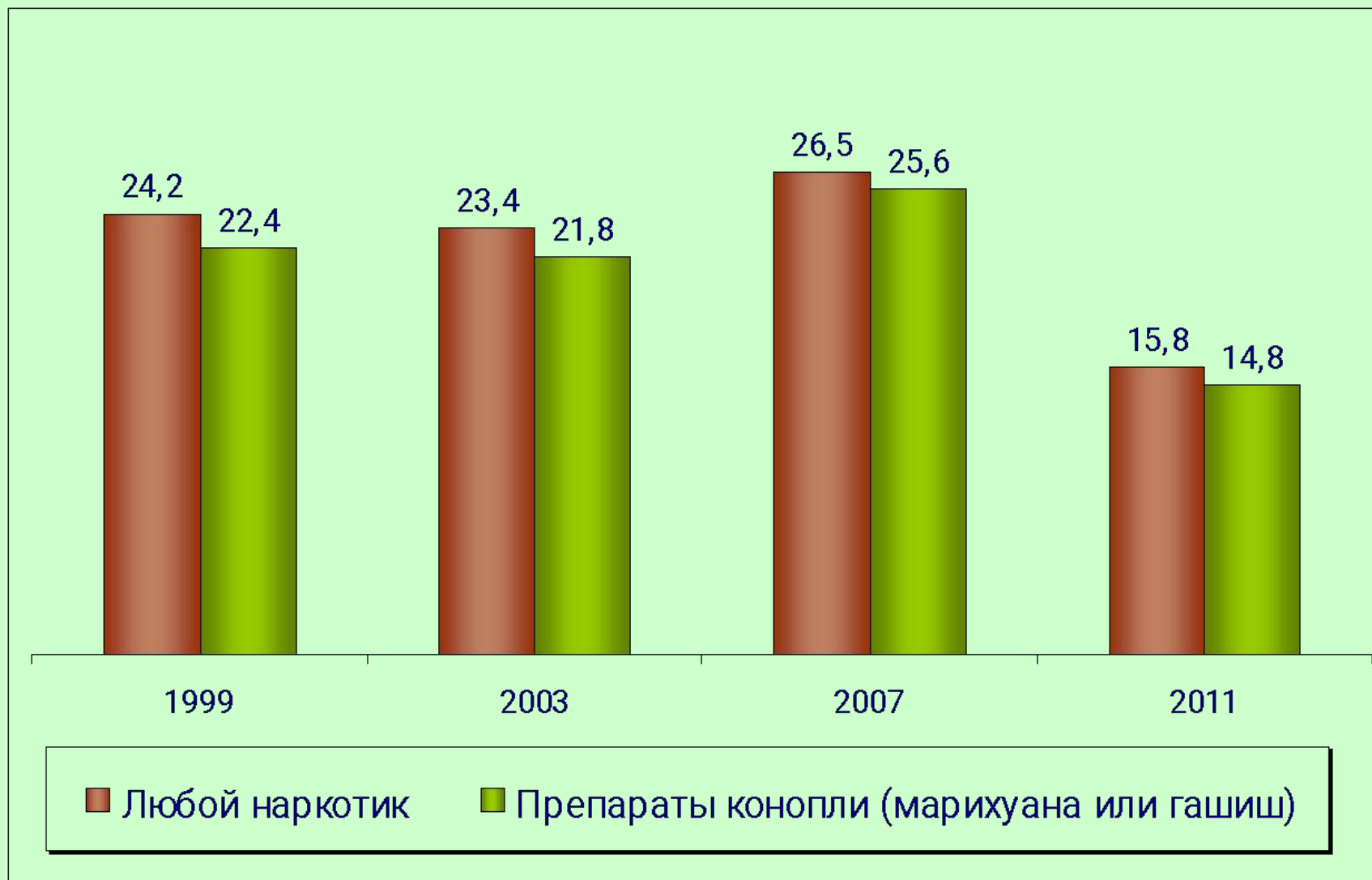
Алкогольное опьянение за последние 30 дней среди учащихся города Москвы в возрасте 15-16 лет (по данным проекта ESPAD в динамике за период с 1999 по 2011 годы, в %)



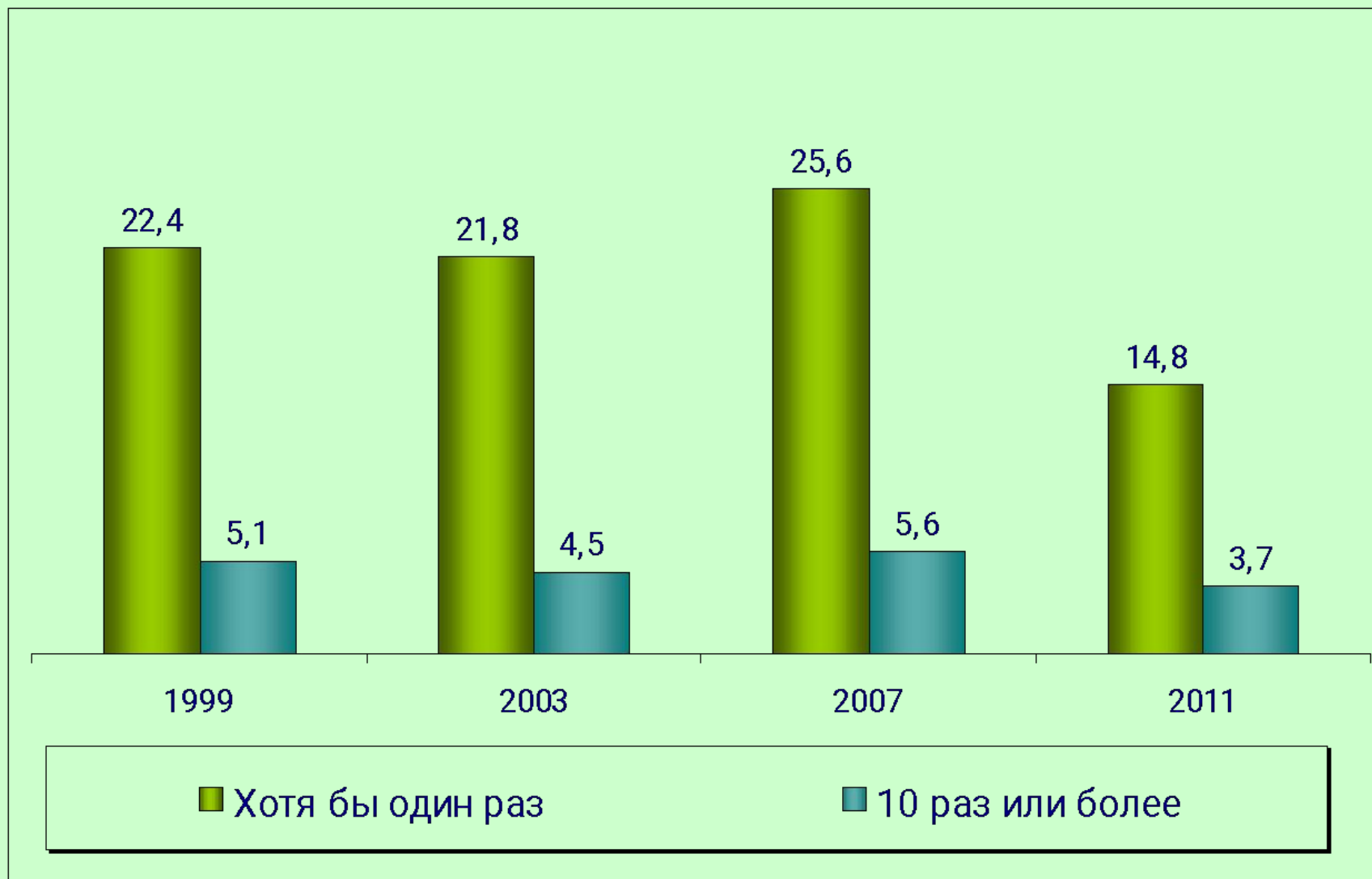
Употребление 5-ти и более порций алкогольных напитков подряд хотя бы раз за последние 30 дней среди учащихся города Москвы в возрасте 15-16 лет (по данным проекта ESPAD в динамике за период с 1999 по 2011 годы, в %)



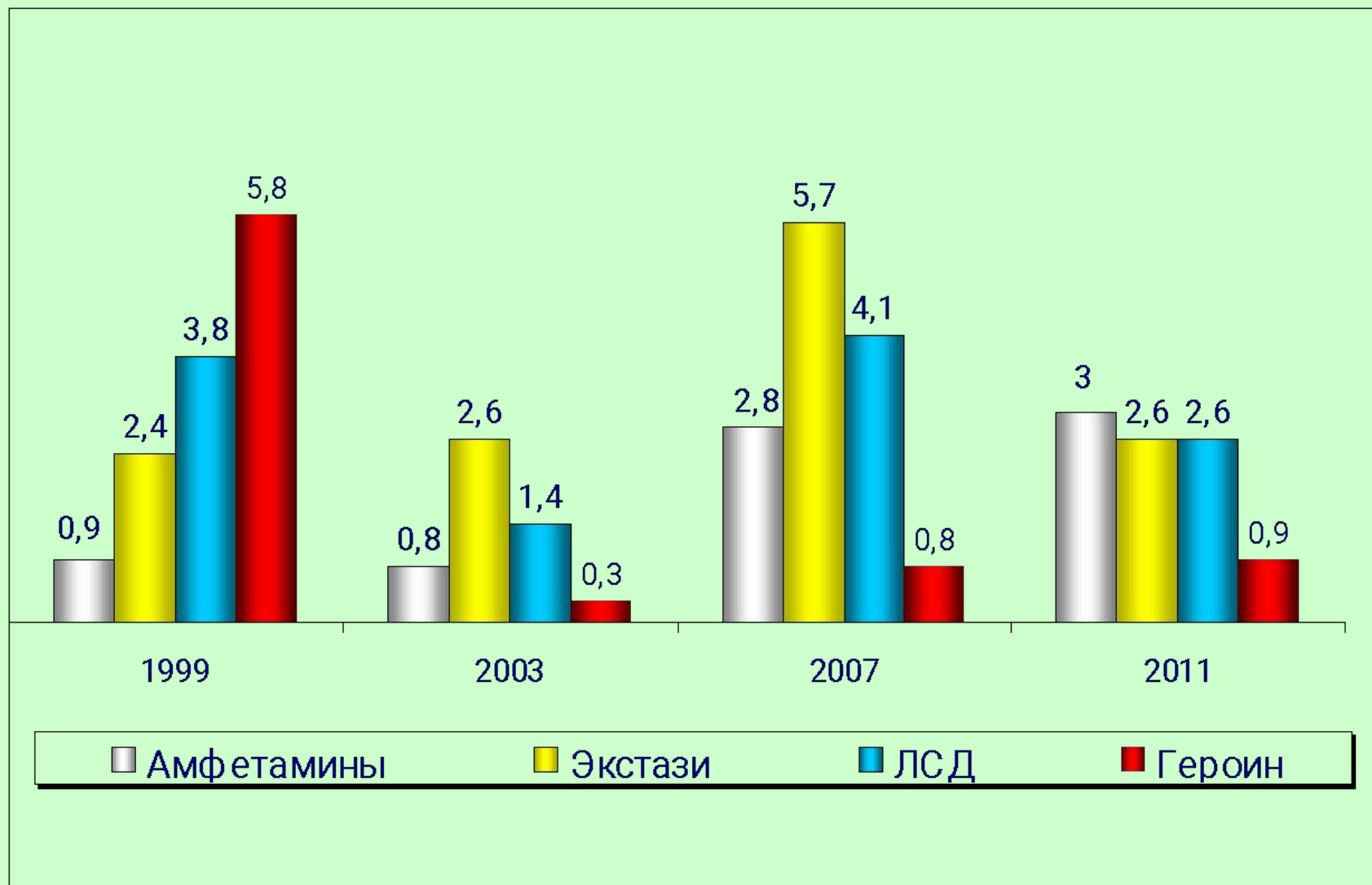
Пробы наркотиков в течение жизни среди учащихся города Москвы в возрасте 15-16 лет (по данным проекта ESPAD в динамике за период с 1999 по 2011 годы, в %)



Пробы препаратов конопли в течение жизни среди учащихся города Москвы в возрасте 15-16 лет (по данным проекта ESPAD в динамике за период с 1999 по 2011 годы, в %)



Пробы наркотиков в течение жизни среди учащихся города Москвы в возрасте 15-16 лет (по данным проекта ESPAD в динамике за период с 1999 по 2011 годы, в %)



Пробы других ПАВ в течение жизни среди учащихся города Москвы в возрасте 15-16 лет (по данным проекта ESPAD в динамике за период с 1999 по 2011 годы, в %)

