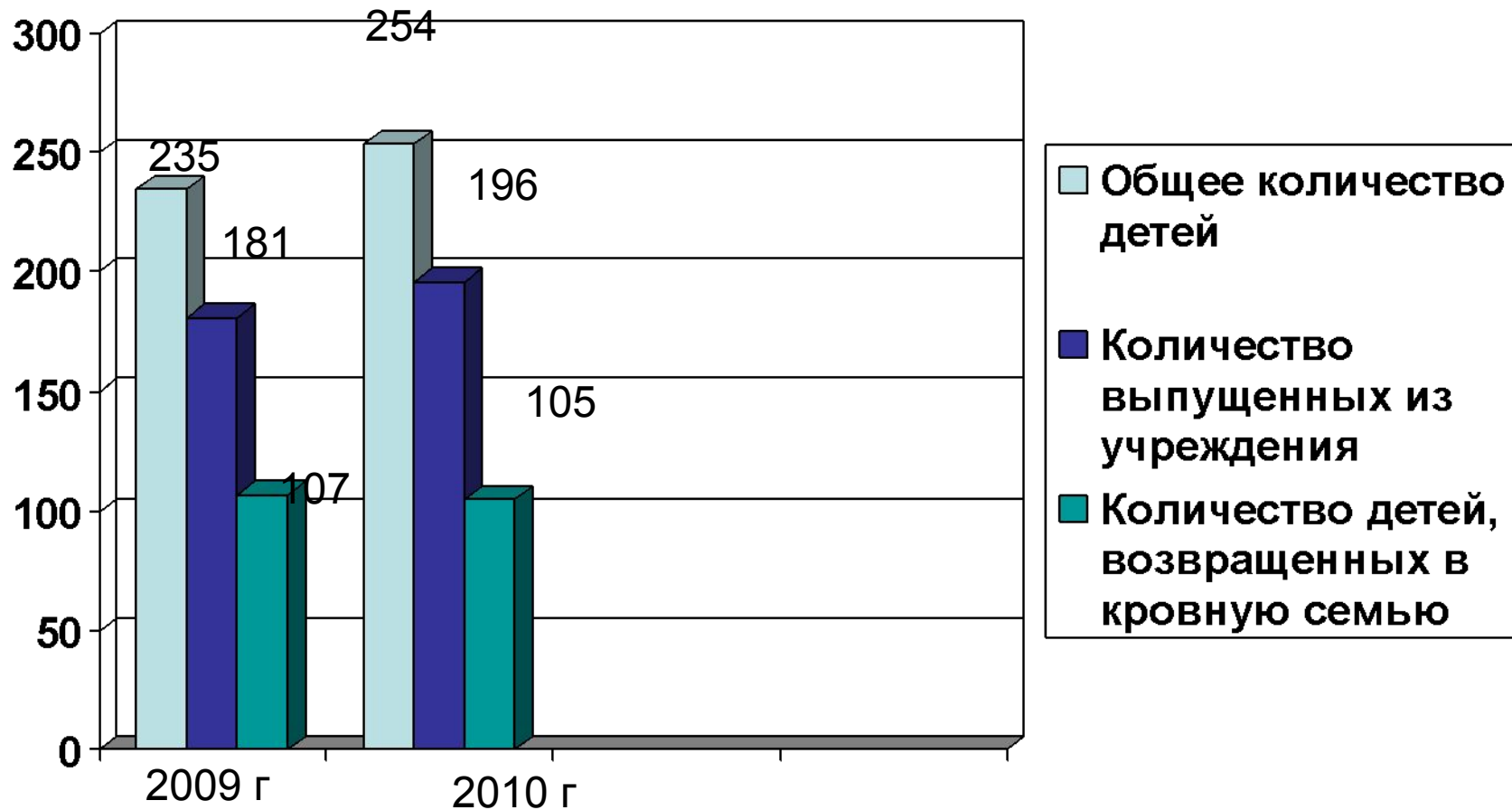
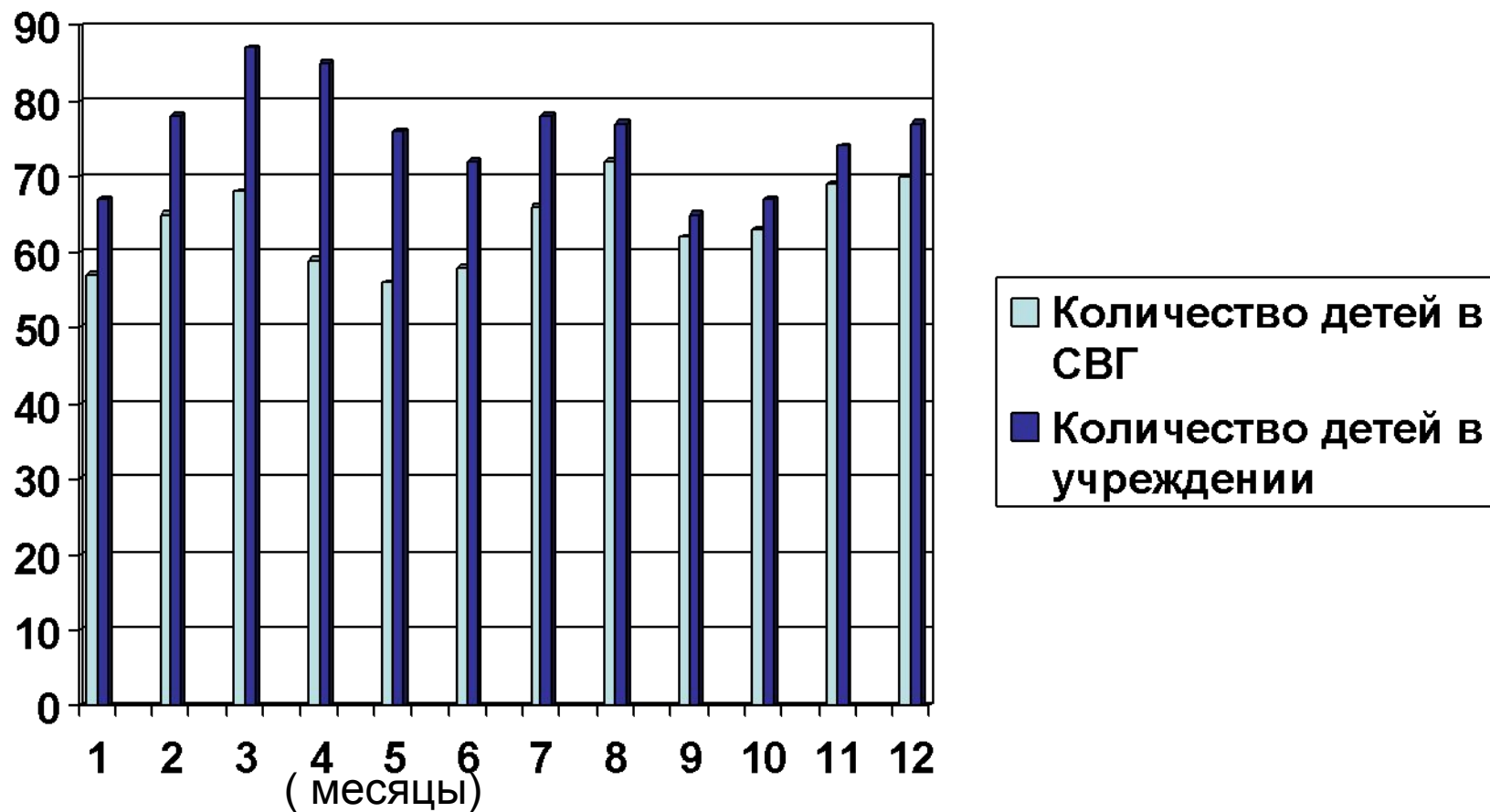


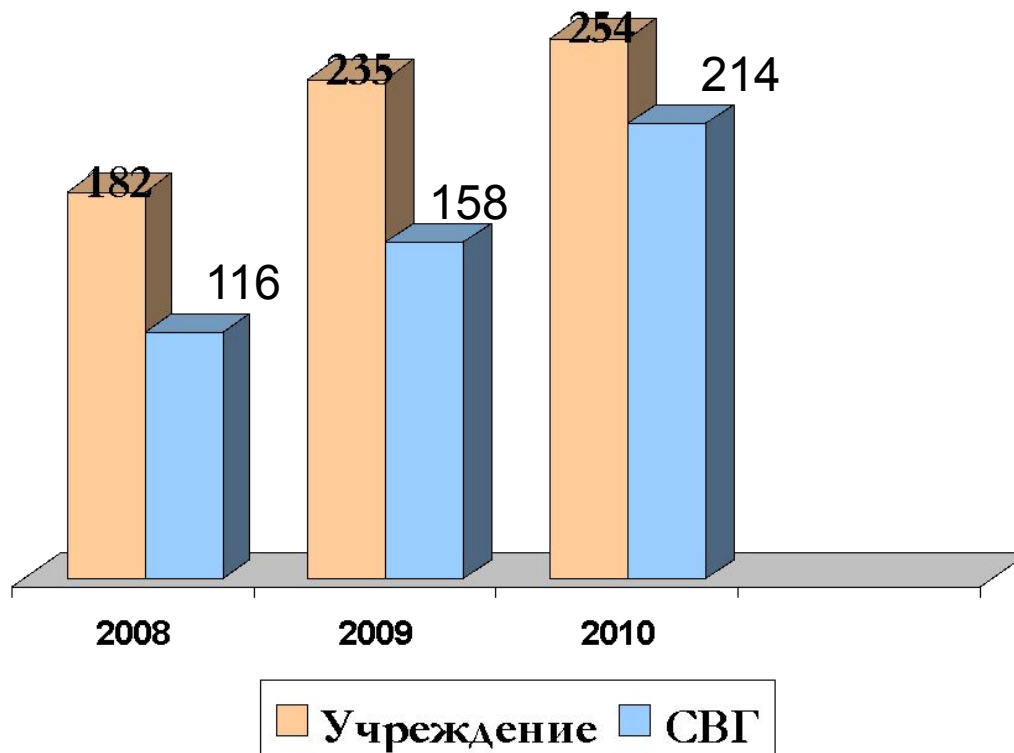
Результаты деятельности СРЦН за 2009 - 2010 годы



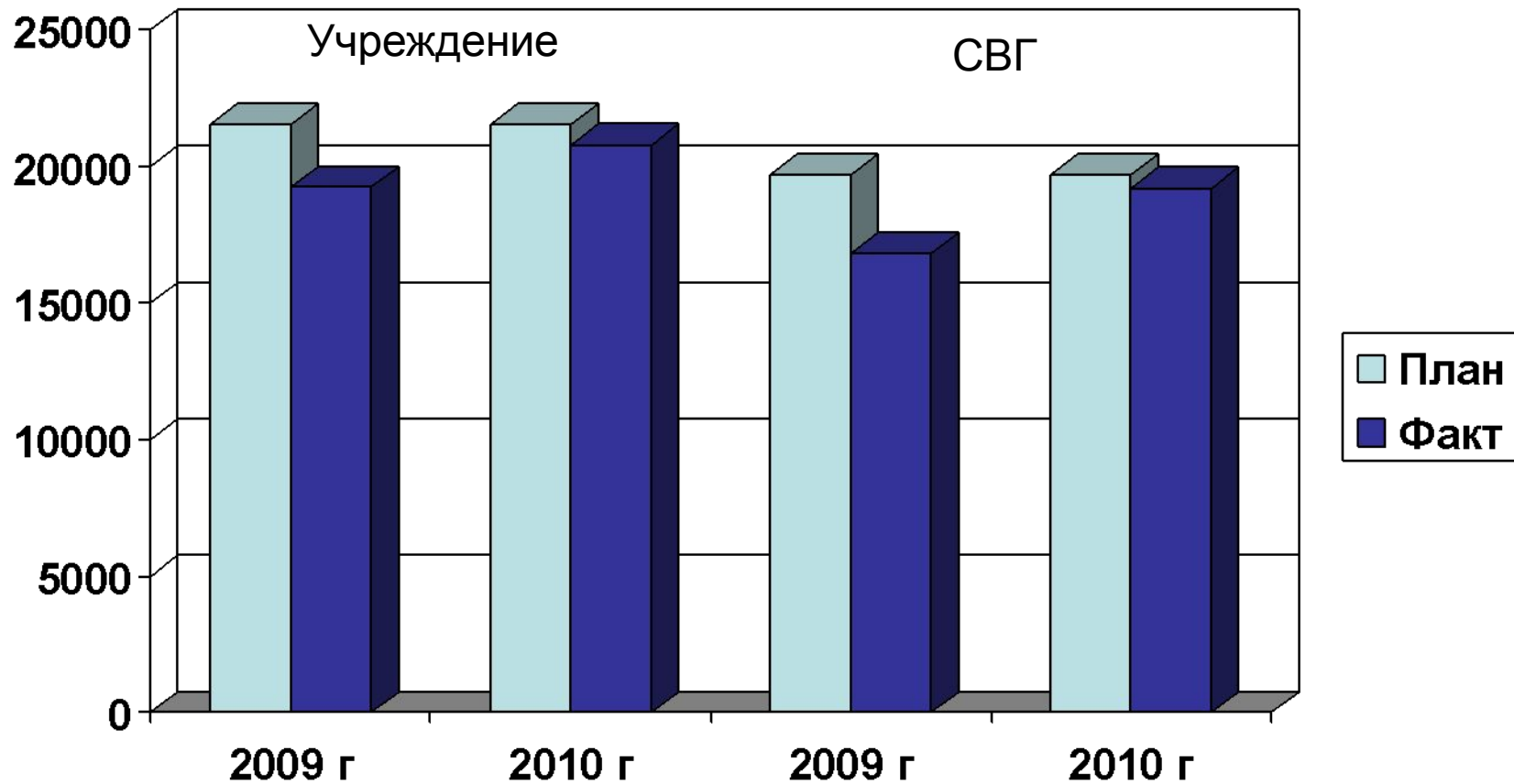
Заполняемость мест учреждения в 2010 году



Количество обслуженных н/л в учреждении и в СВГ за 2008 - 2010 годы

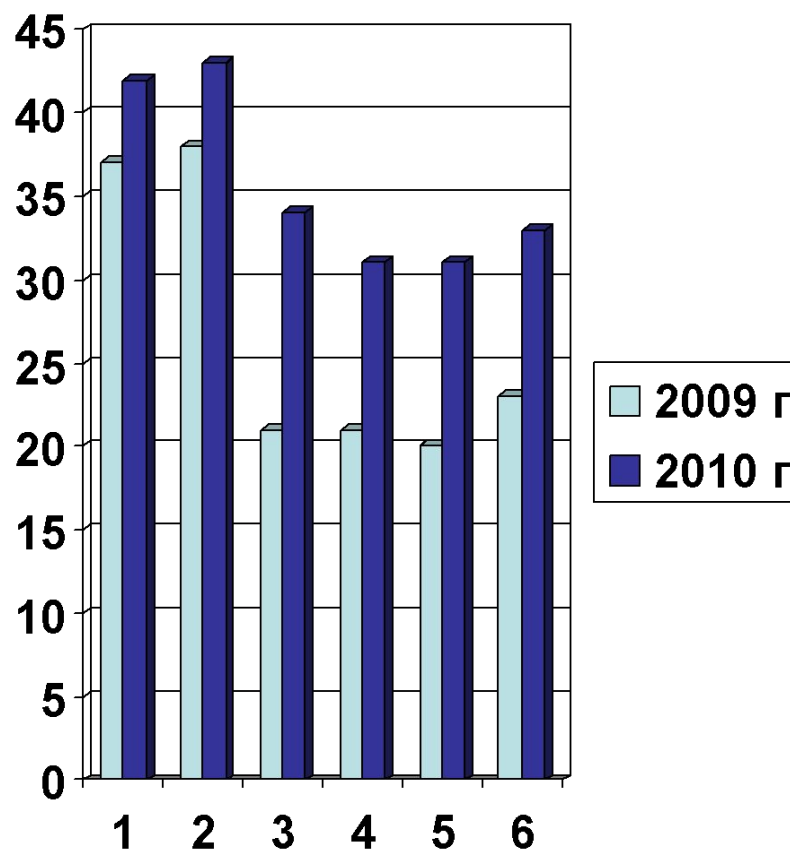


Выполнение государственного задания за 2009 - 2010 годы



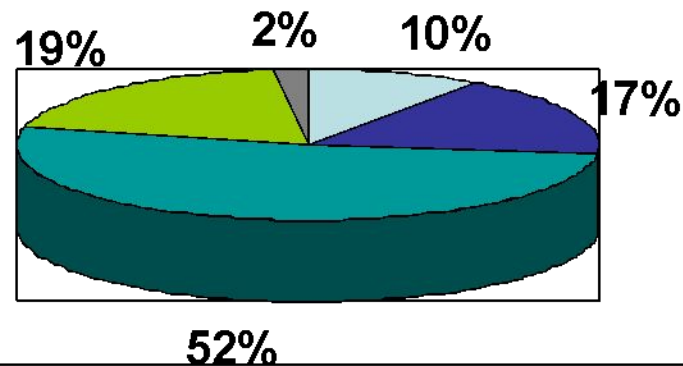
Количество несовершеннолетних, находящихся в СВГ в 2009 г и в 2010 г

1. Нытва
2. Краснокамск
3. Оханск
4. Частые
5. Б.Соснова
6. Пермский р



Результаты деятельности СВГ учреждения за 2010 год

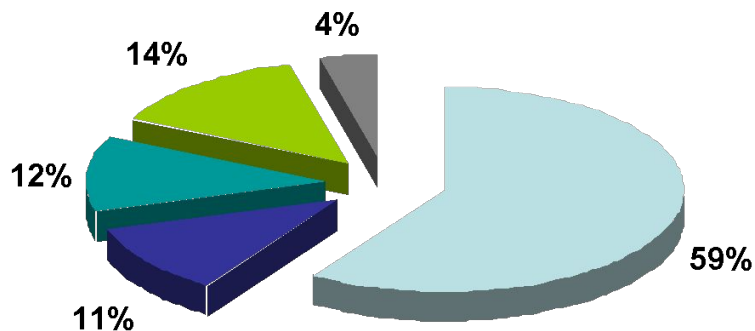
Количество несовершеннолетних прошедших реабилитацию в СВГ учреждения - 156



- Направлено в детский дом
- СВГ перешла в приемную или опекунскую семью
- Возвращено в кровную семью
- Передано в другую приемную семью или под опеку
- Другое

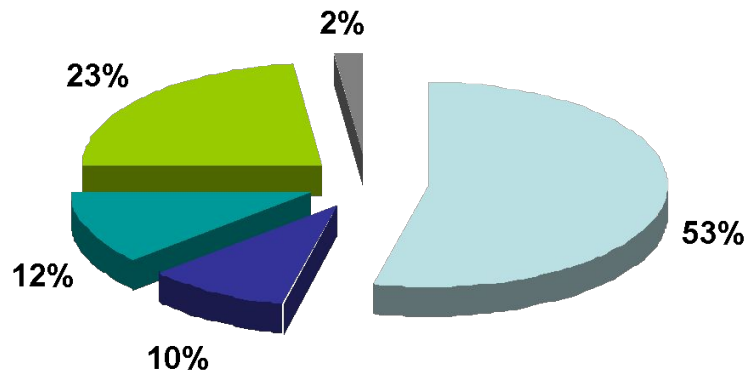
Количество н/л, выпущенных из учреждения

2009 год



В кровную семью В д/д В приемную семью
Под опеку В другое

2010 год



В кровную семью В д/д В приемную семью
Под опеку Другое