

Космический мониторинг ООПТ по данным
за 2009-2011 :

Объект Всемирного наследия ЮНЕСКО
«Девственные леса Коми».

Национальный парк «Югыд ва»:
геологическая разведка и добыча рудного
золота на Алыкесвожском участке

Некоммерческое партнерство «Прозрачный мир»

<http://new.transparentworld.ru>

Национальный парк «Югыд ва». Расположение участков, находящихся в пользовании разработчиков полезных ископаемых

03.08.2010

Landsat 5 TM

пространственное разрешение 30 м

© НП «Прозрачный мир»,

© ИТЦ «СканЭкс»,

© USGS

РЕСПУБЛИКА
КОМИ

Национальный парк
«Югыд ва»

ХМАО

Петро-
Ильичевский
заповедник

РЕСПУБЛИКА
КОМИ

Сывью

Обеза

Национальный парк «Югыд ва»

Алькесвожский

Северороссомахинский

Южнороссомахинский

ХМАО

- участки
- национальный парк
- охранная зона нацпарка
- заповедник

0 2 4 6 8 10
КМ

58°40'E

59°20'E

60°0'E

60°40'E

61°20'E

65°40'N

65°20'N

65°0'N

65°40'N

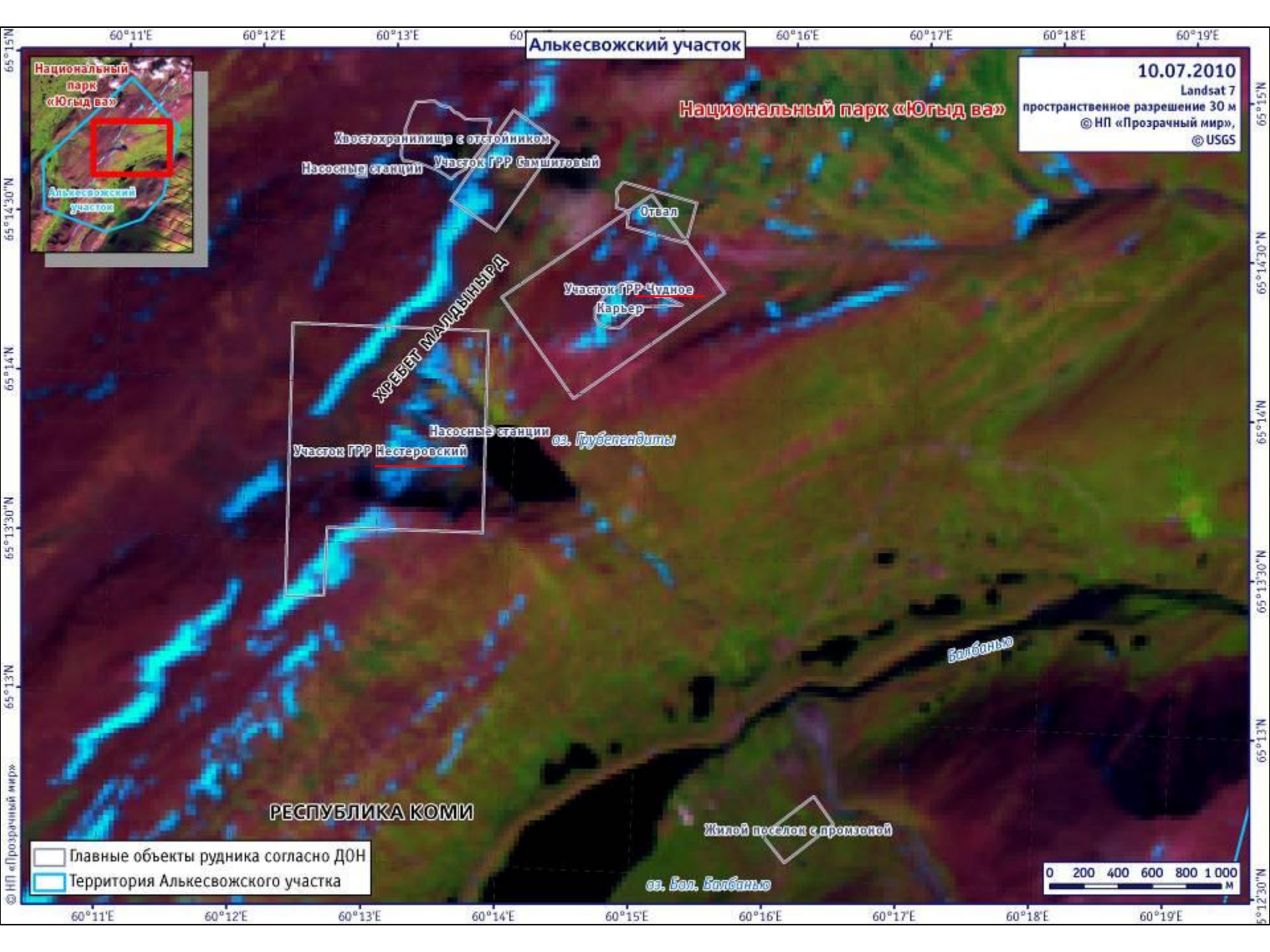
65°20'N

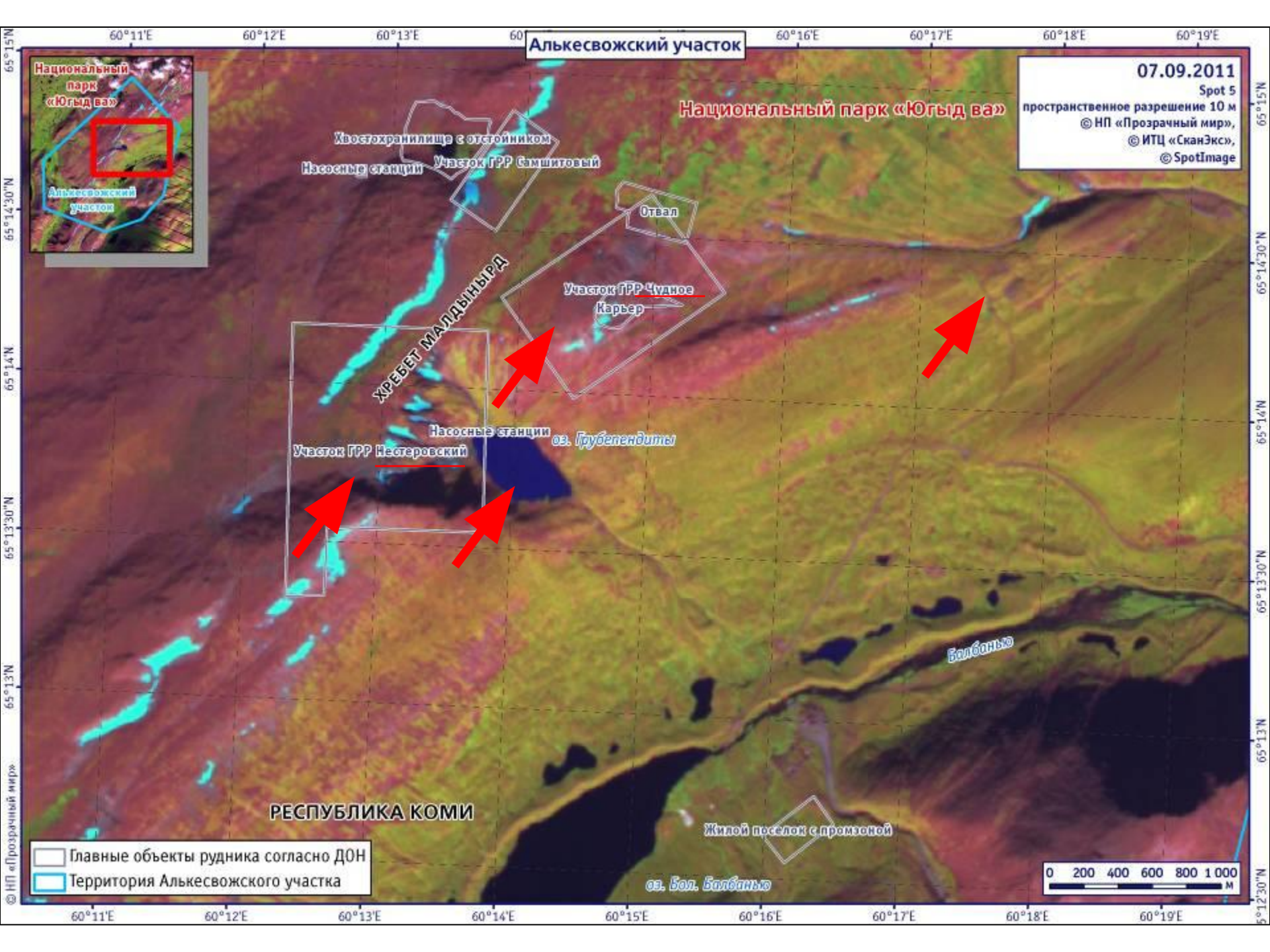
65°0'N

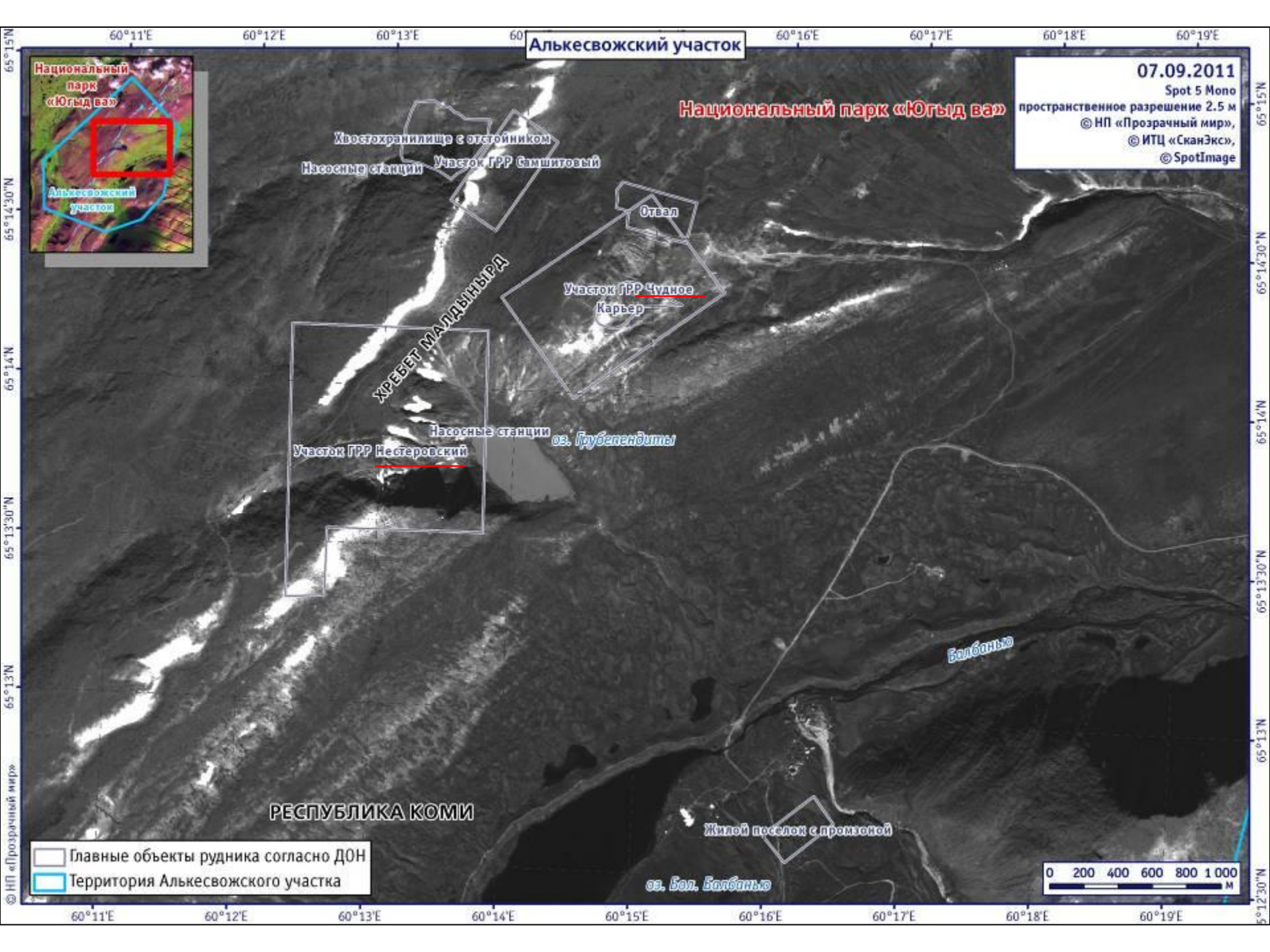
© НП «Прозрачный мир»

Главные изменения, зафиксированные с помощью космических снимков:

- Последствия геологоразведочных работ на участках Нестеровском и Чудном четко фиксируются на космических снимках, начиная с июня 2011 г.
- В период 3 июня-13 июля 2011 г. вода озера Грубепендиты стала сильно замутненной. По-видимому, это связано с большим количеством взвешенных частиц, поступающих с Нестеровского участка
- Антропогенная трансформация происходит также и за пределами участков на геологоразведочные работы (например, с августа 2010 г. появились новые сооружения у дороги на месторождение Чудное)

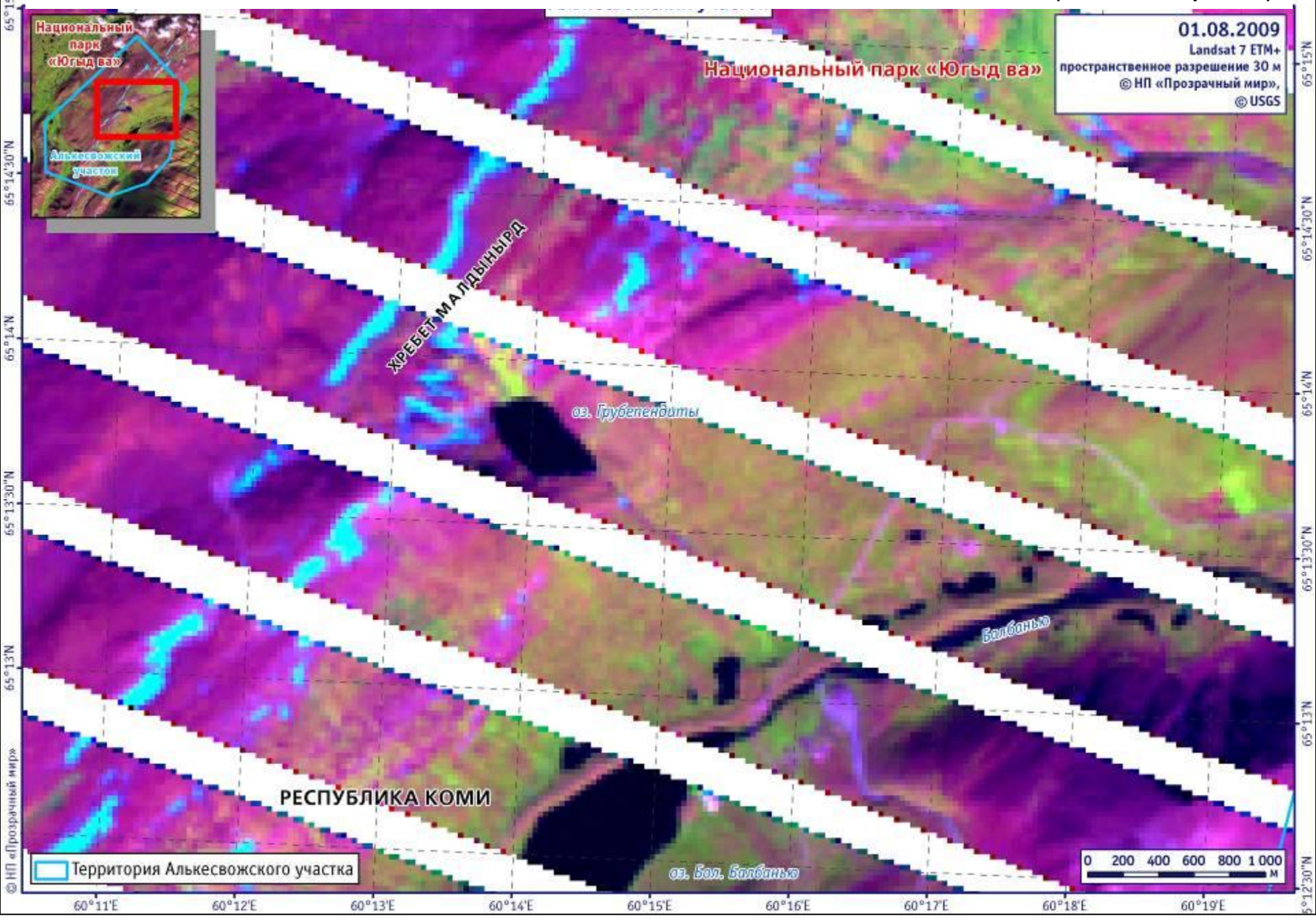




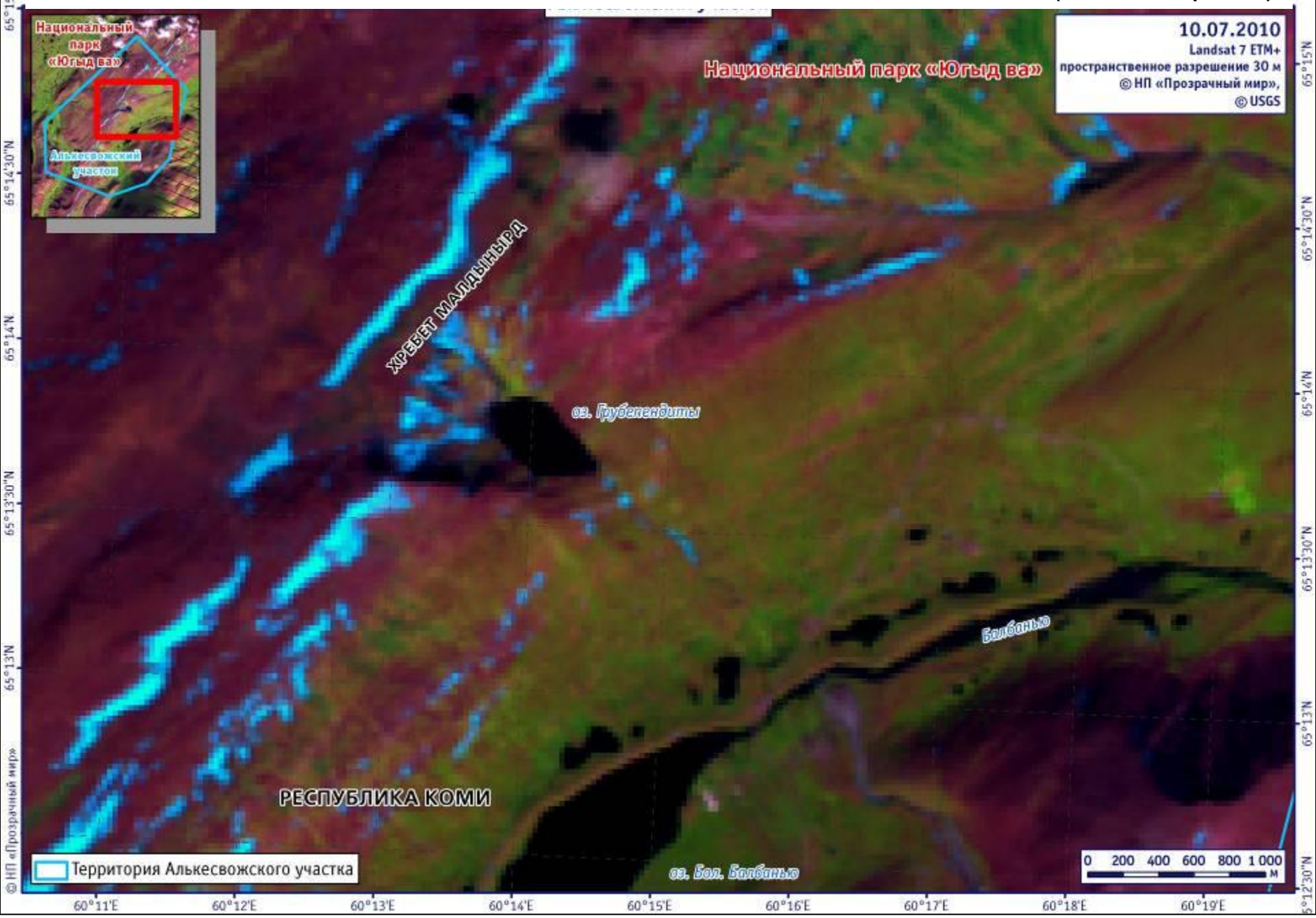


Озеро Грубепендиты

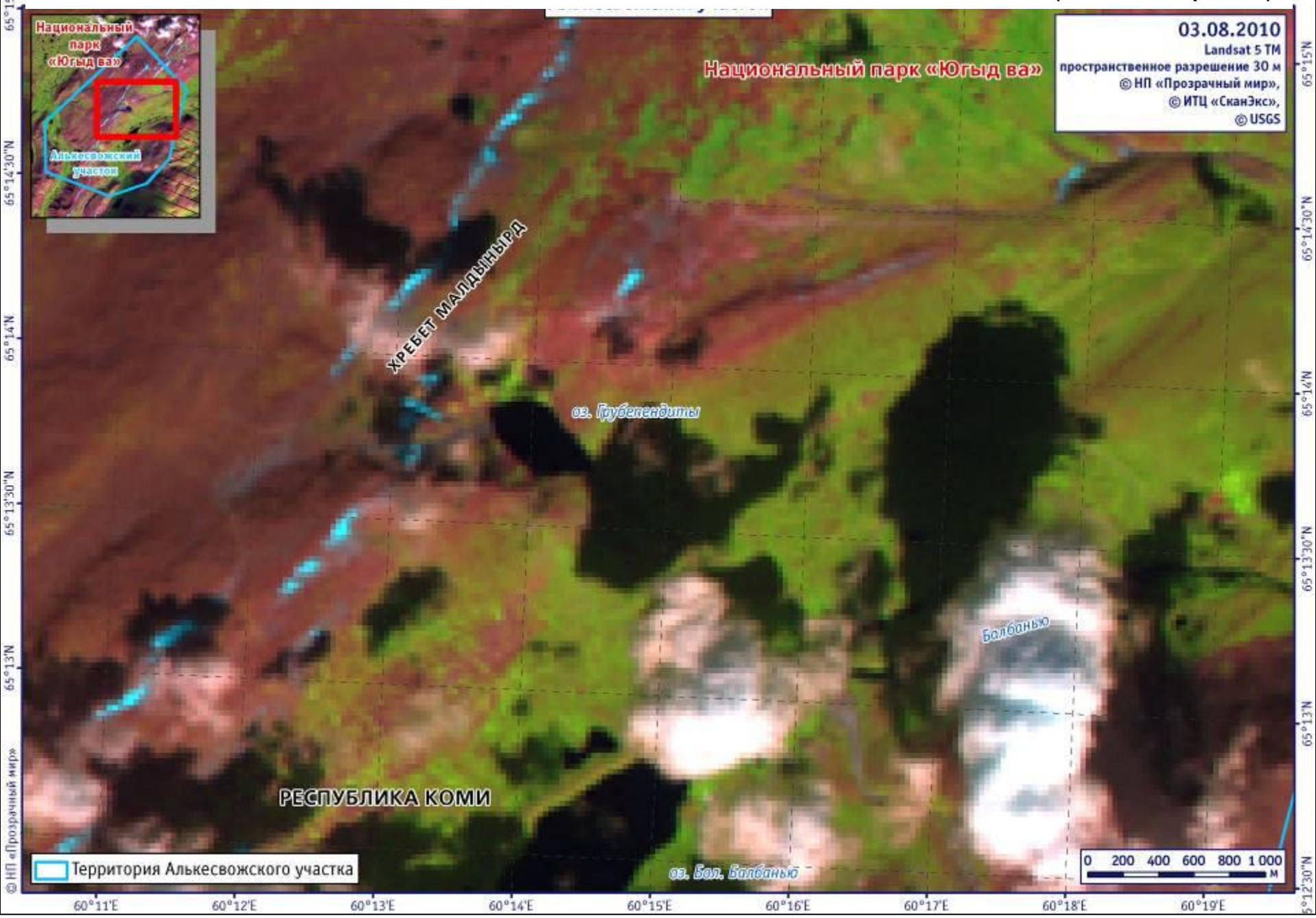
комбинация каналов 5-4-3 Landsat: чистая вода выглядит темной (почти черной)



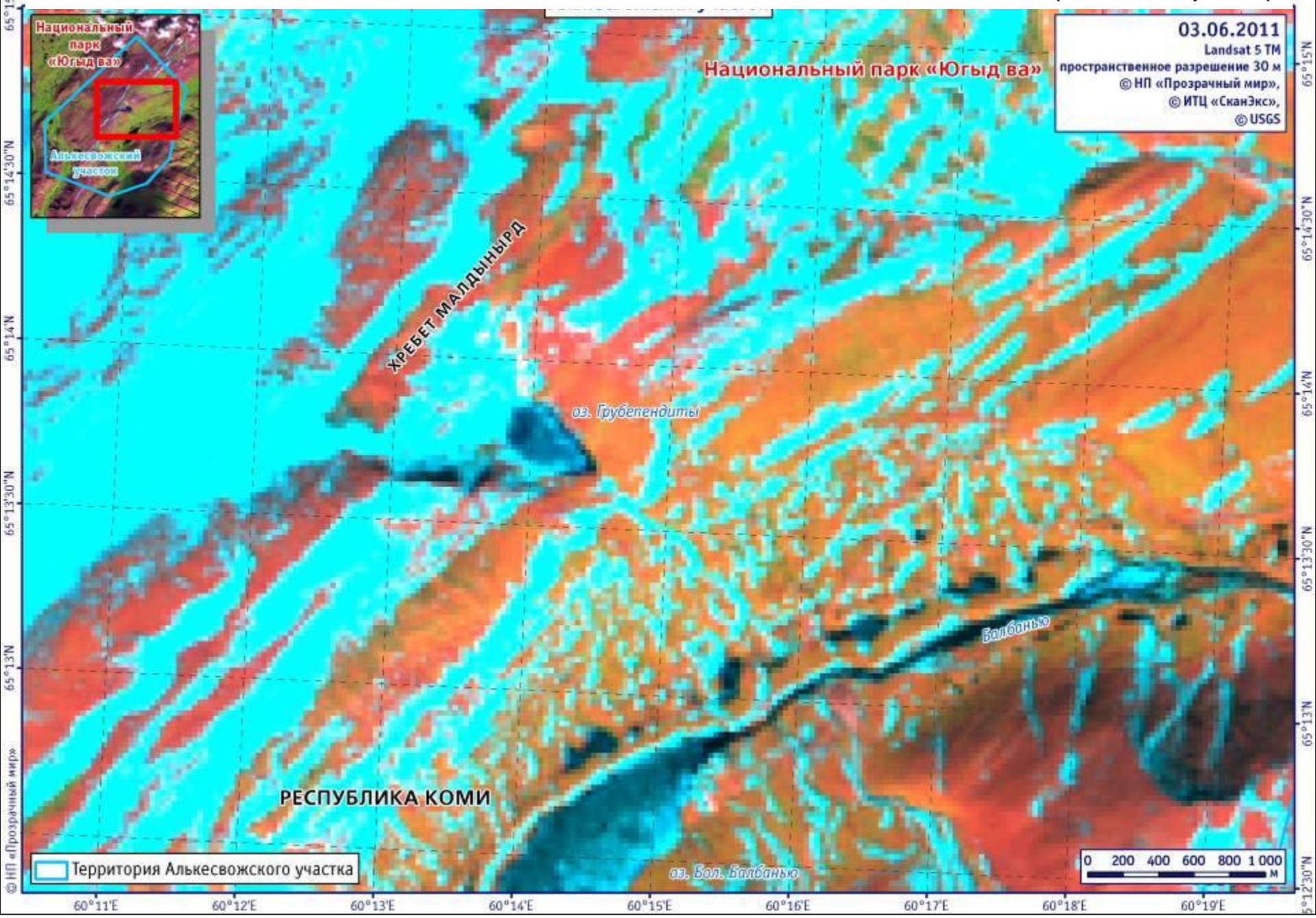
комбинация каналов 5-4-3 Landsat: чистая вода выглядит темной (почти черной)



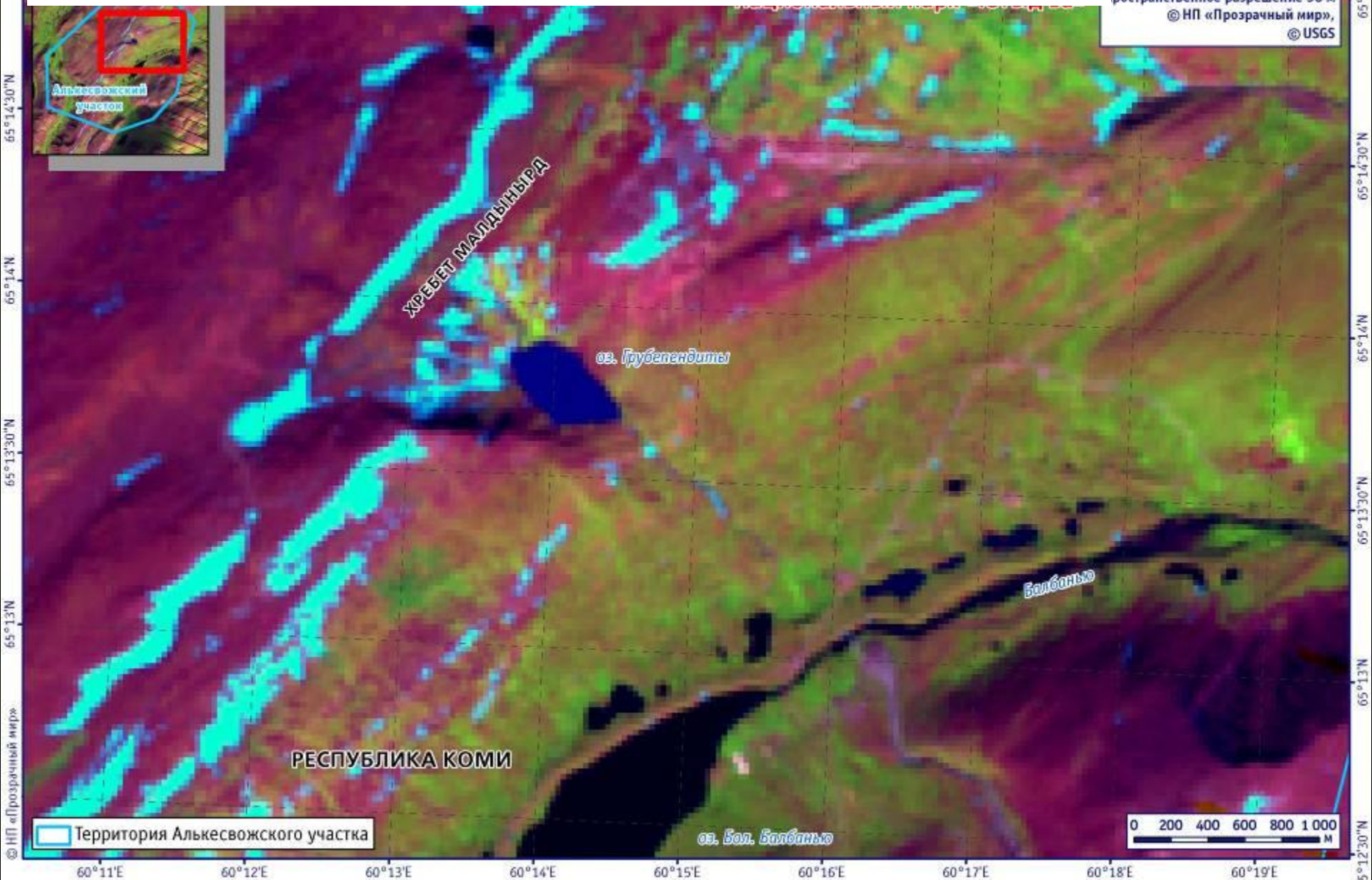
комбинация каналов 5-4-3 Landsat: чистая вода выглядит темной (почти черной)

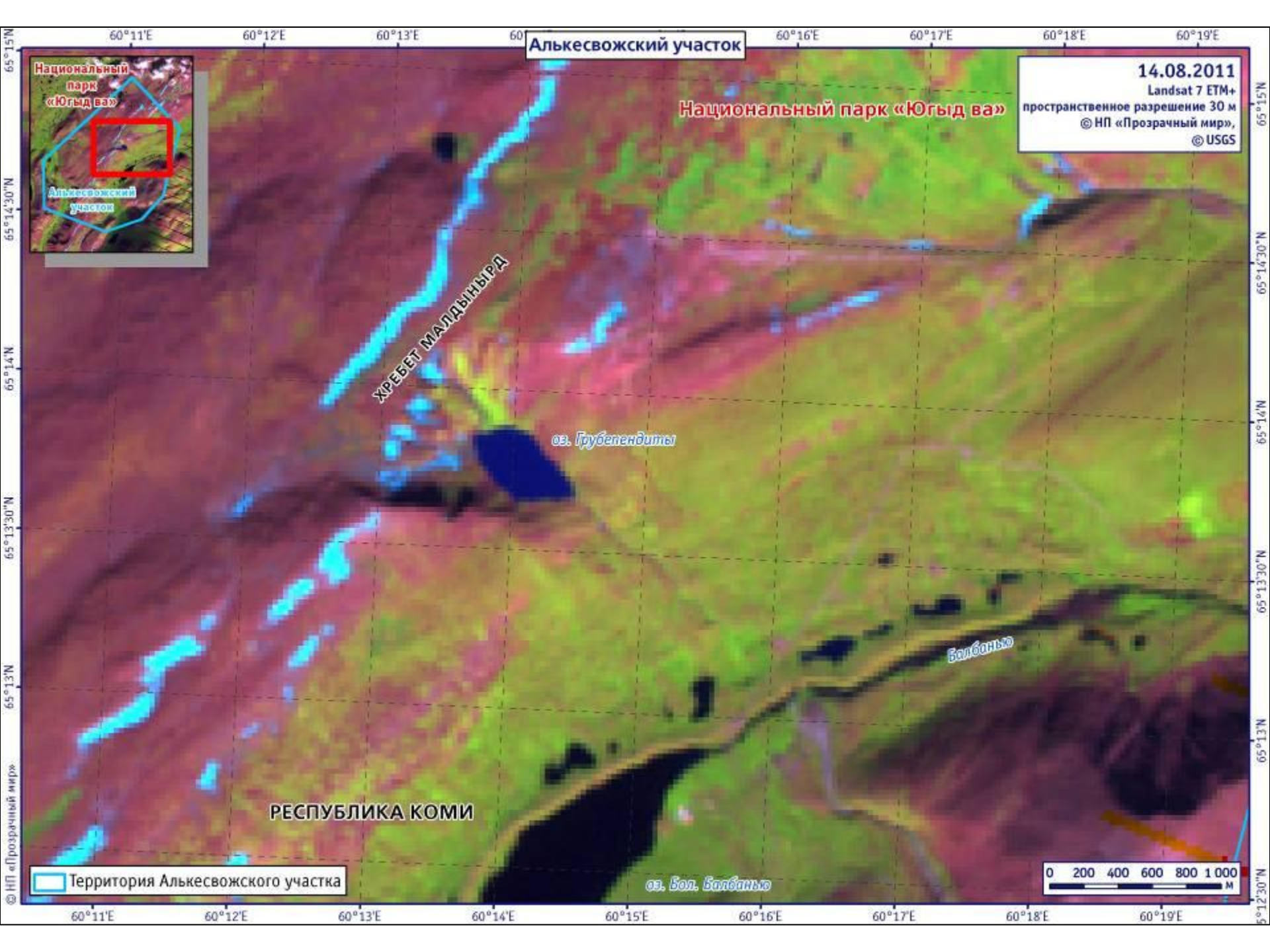


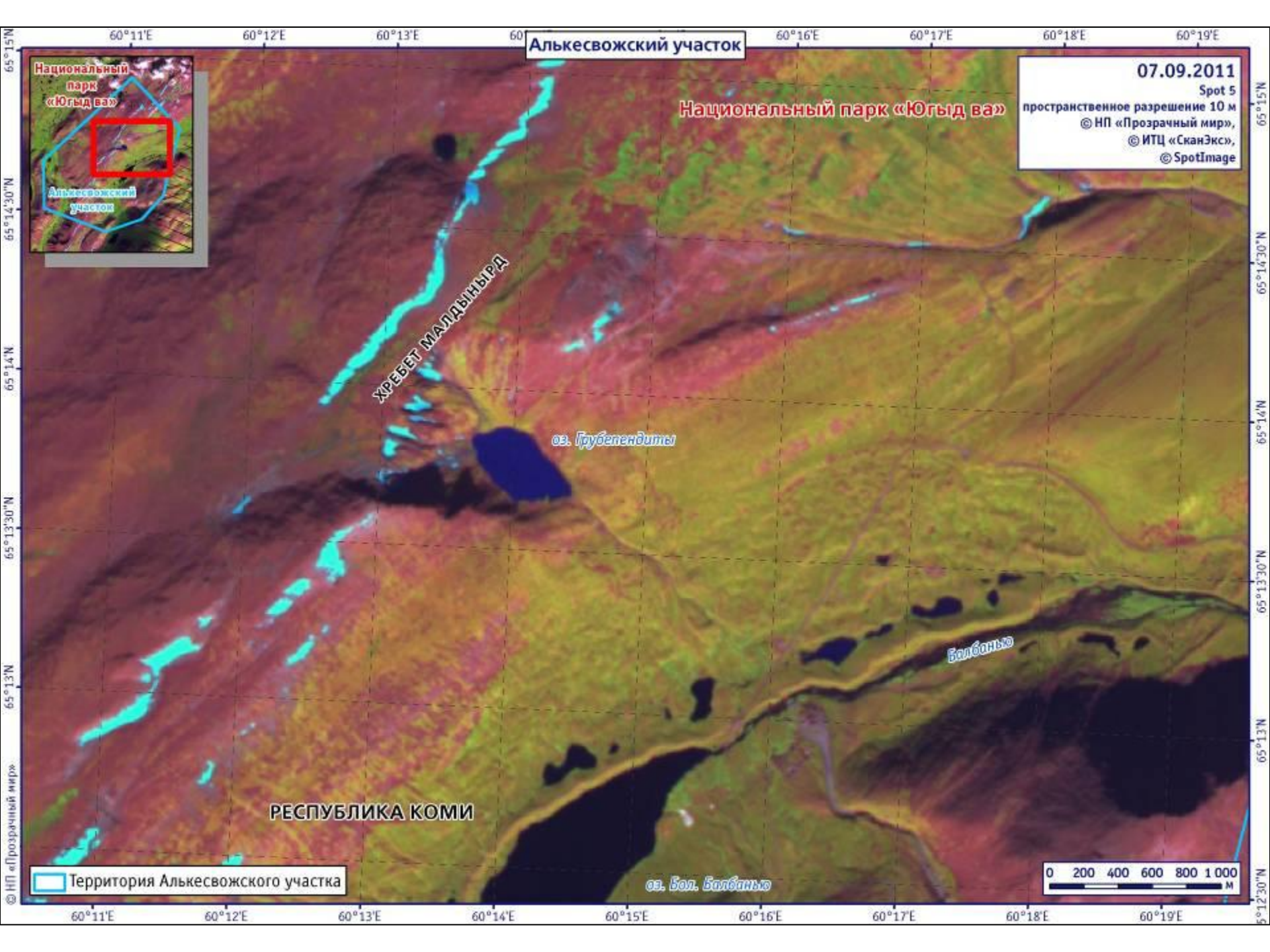
комбинация каналов 5-4-3 Landsat: чистая вода выглядит темной (почти черной)



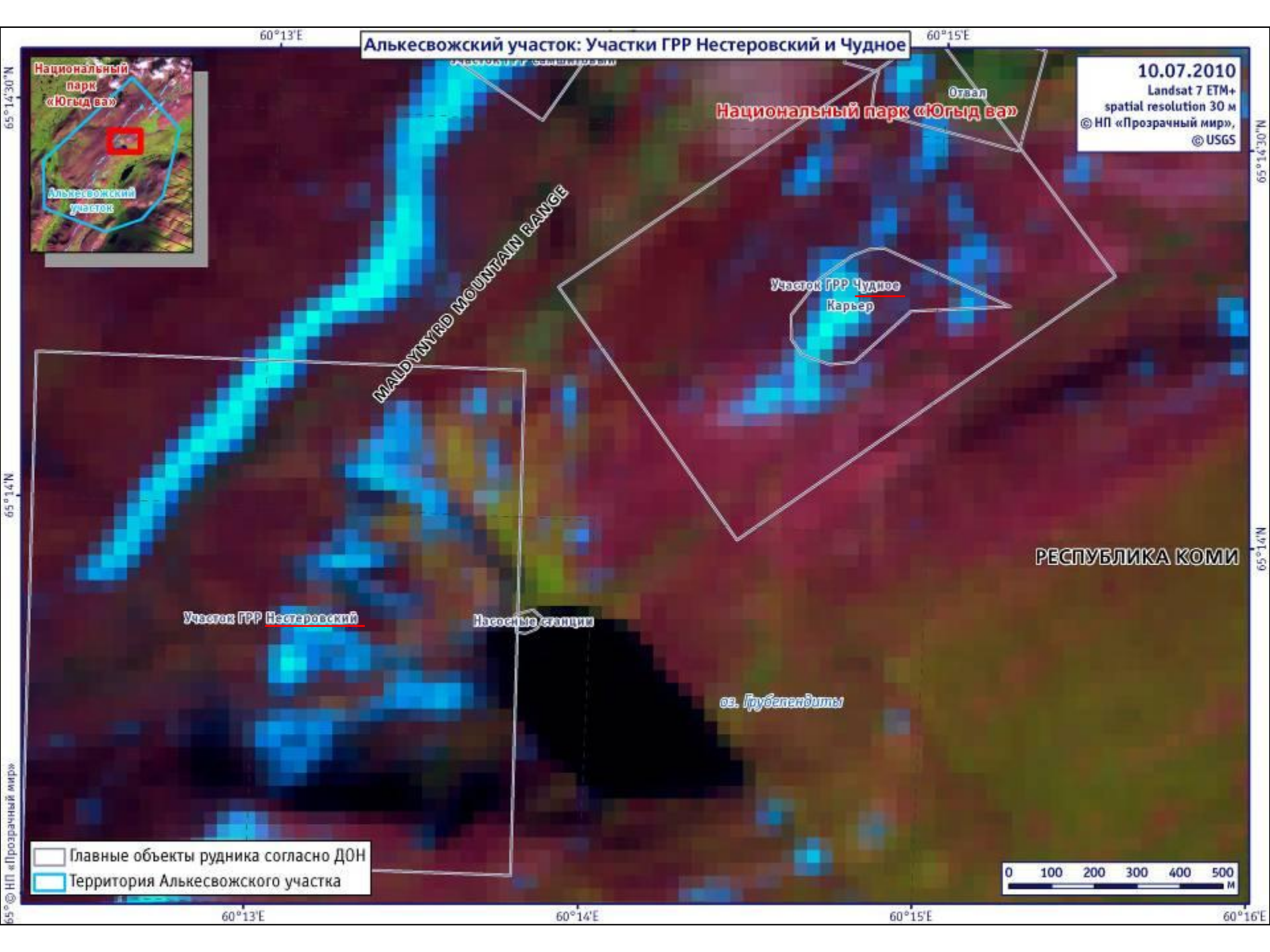
комбинация каналов 5-4-3 Landsat: чистая вода выглядит темной (почти черной), насыщенная взвешенными частицами, мутная вода выглядит светлее
3 июня-13 июля, 2011: в озеро Грубепендиты поступило большое количество взвеси

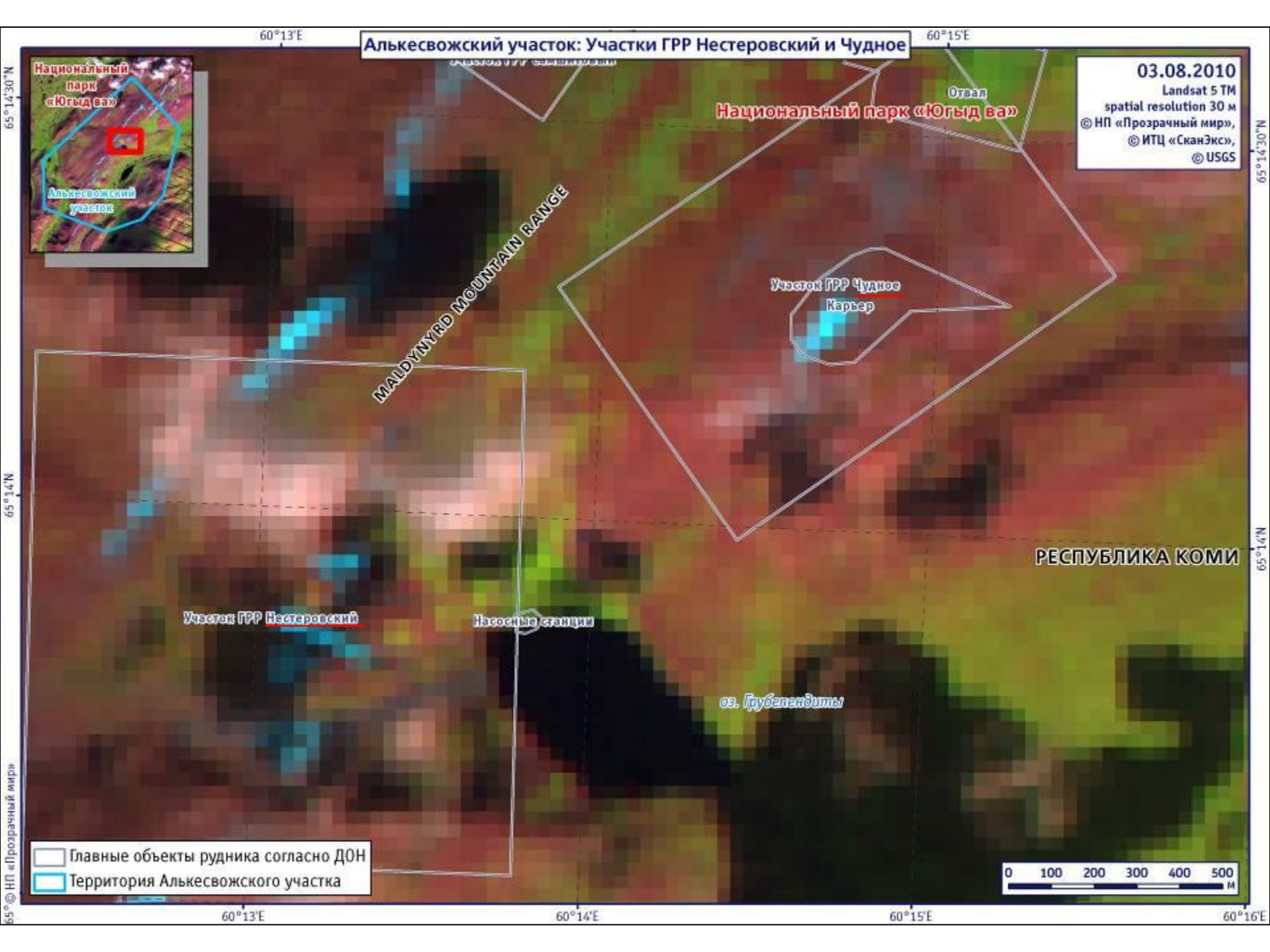




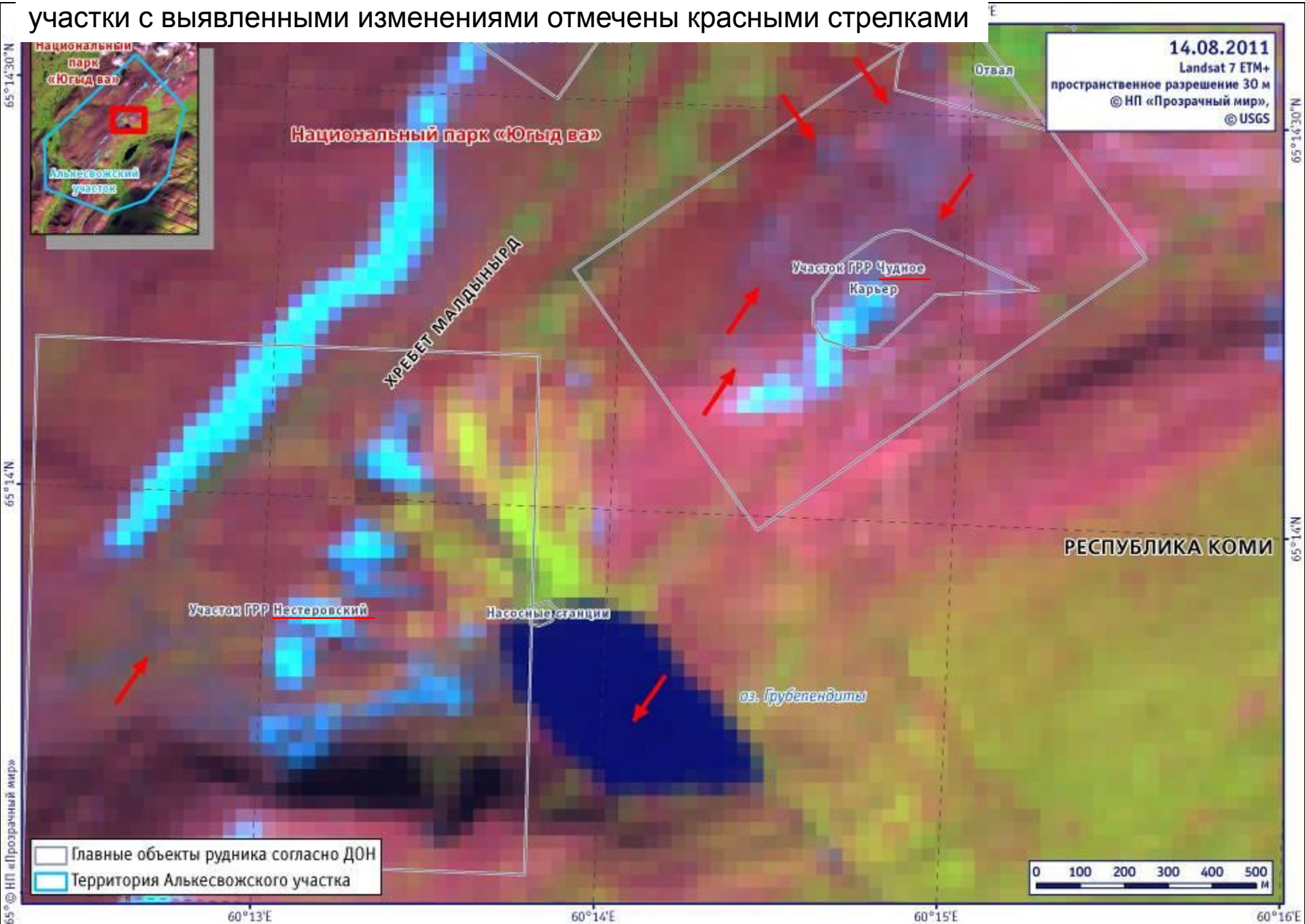


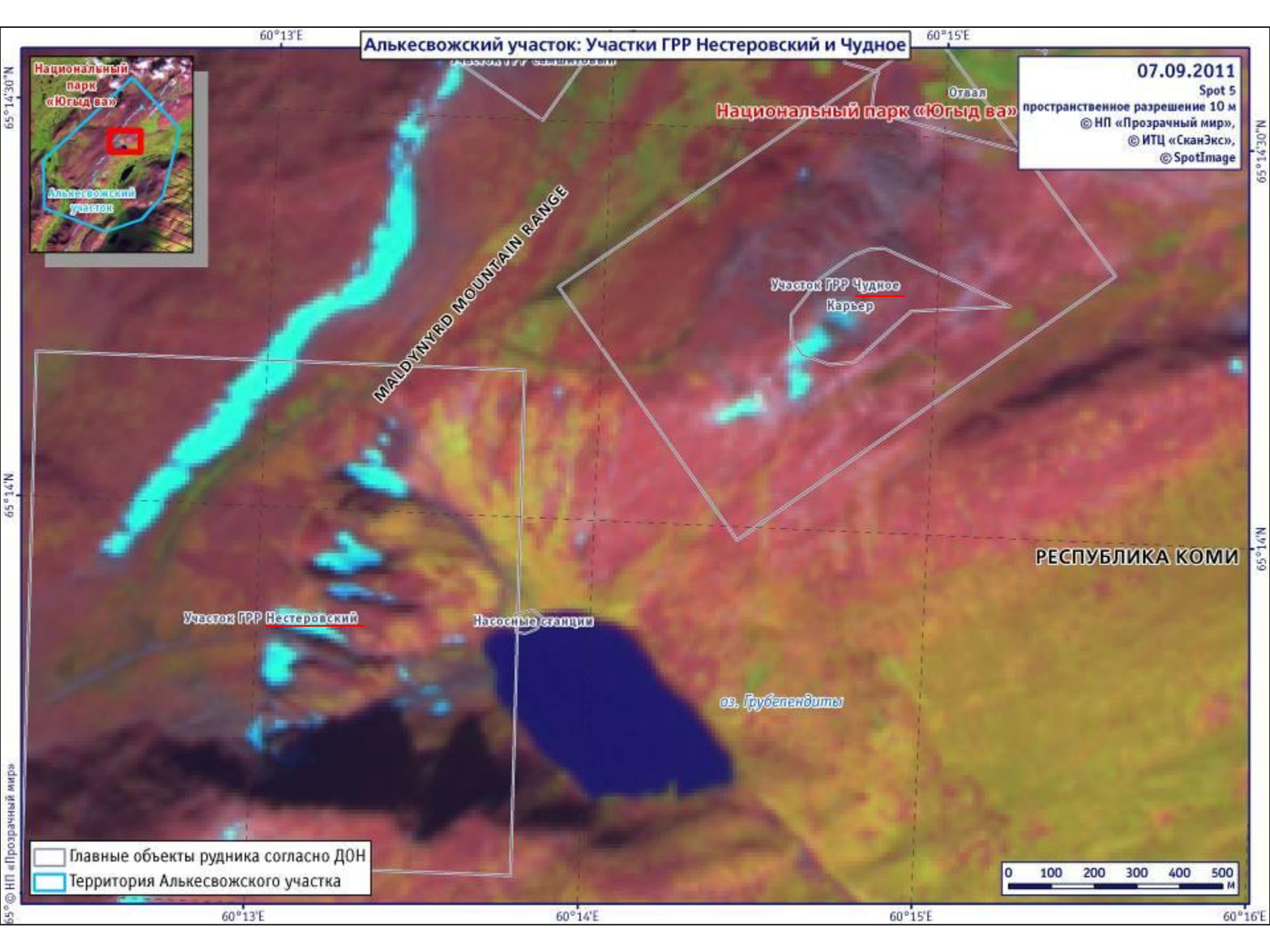
Участки ГРР Нестеровский и Чудное

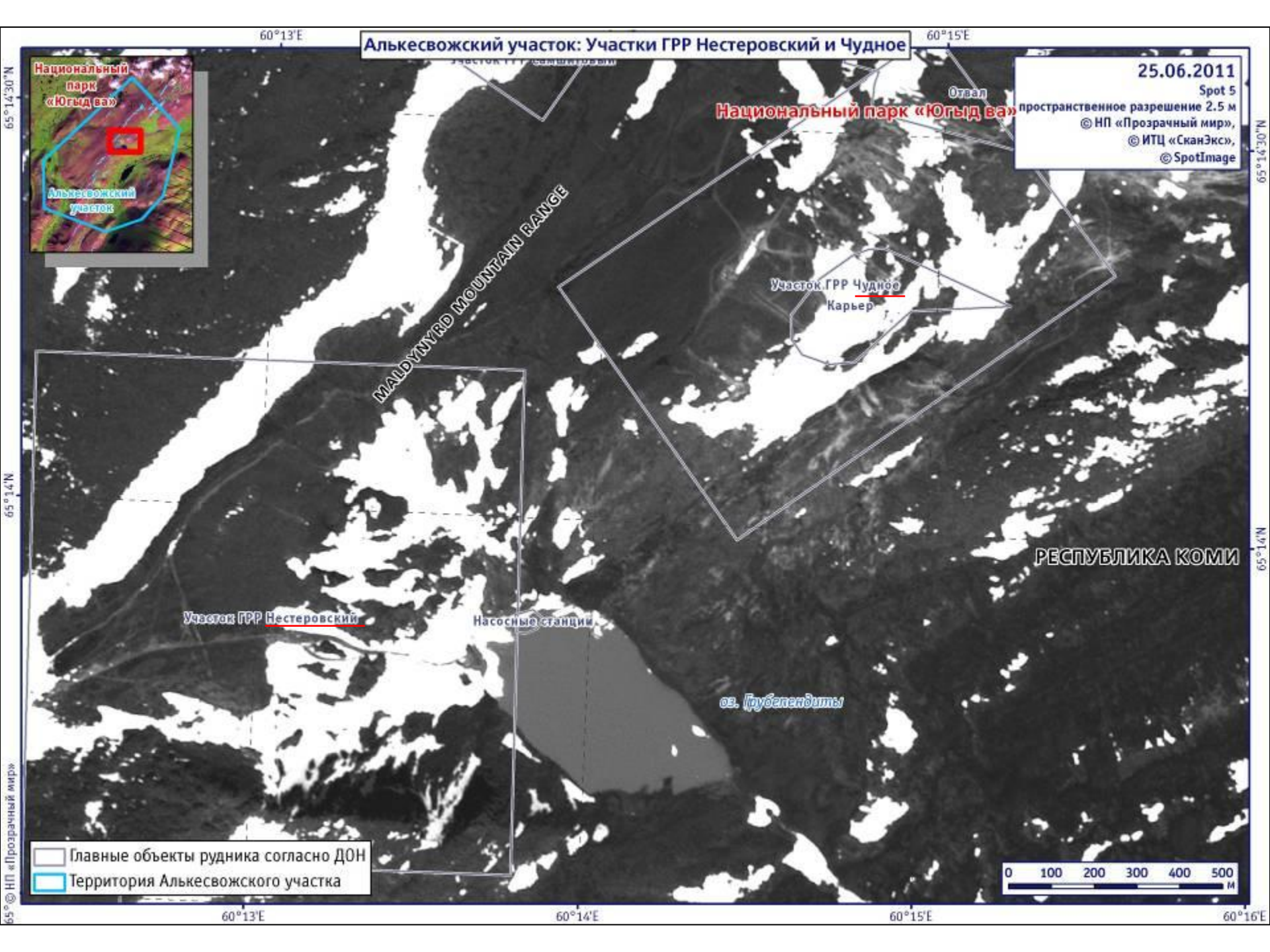


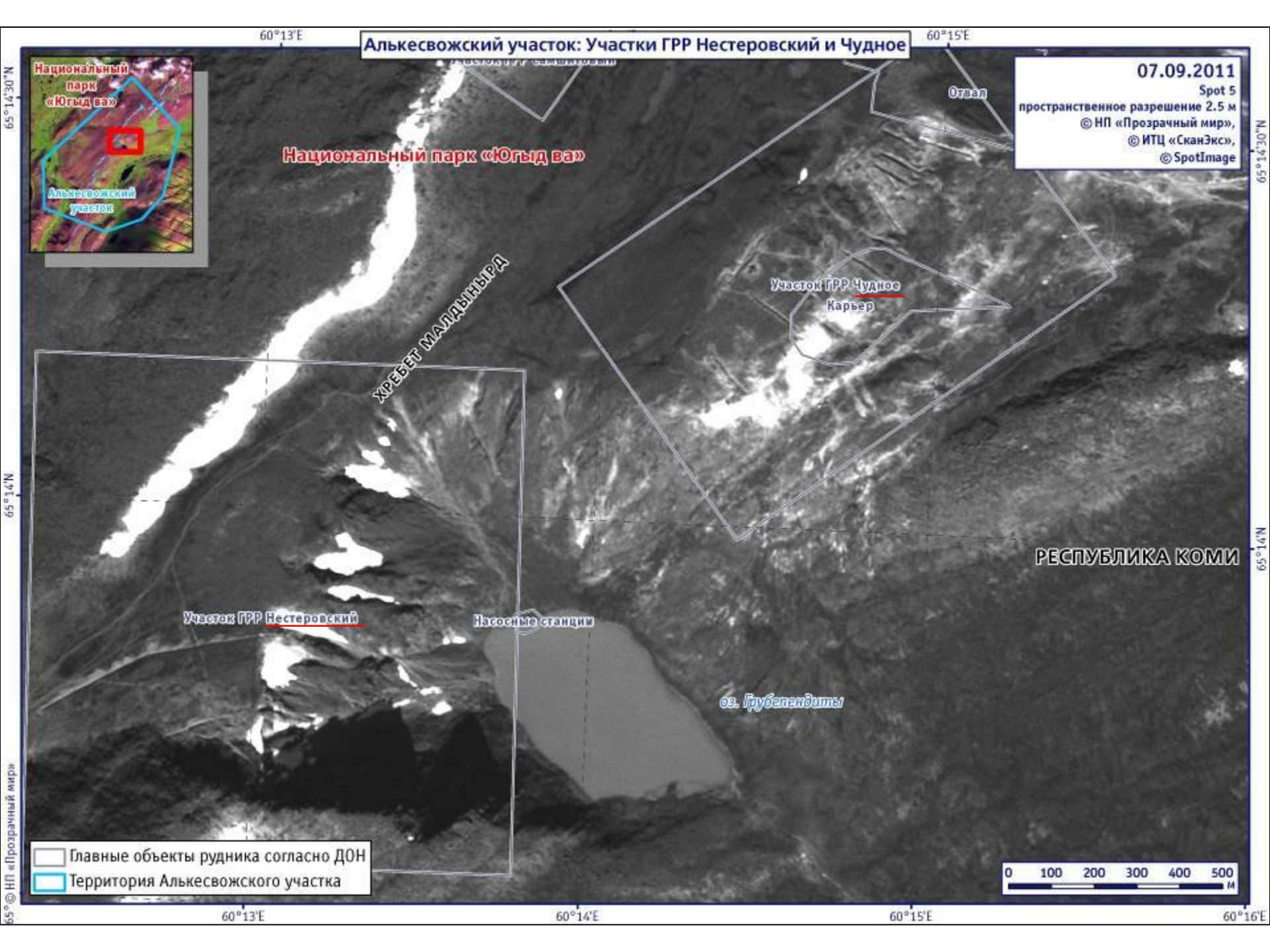


участки с выявленными изменениями отмечены красными стрелками

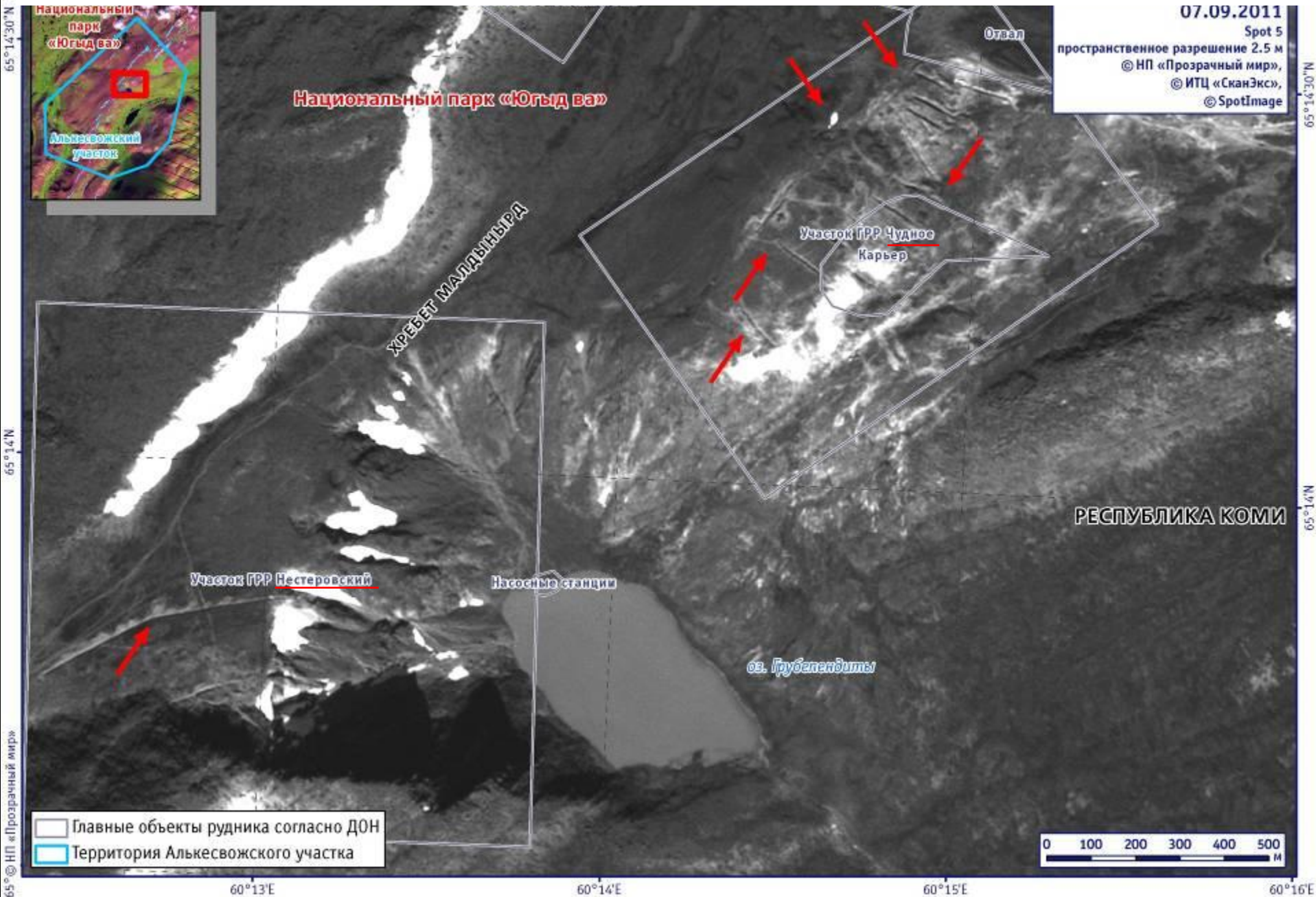








25.06.2011-07.09.2011: участки с выявленными изменениями отмечены красными стрелками



с августа 2010 г. новые сооружения у дороги
на месторождение Чудное:
Воздействие за пределами участков ГРР

60°15'E

Алькесвожский участок: дорога на месторождение Чудное

60°18'E

03.08.2010

Landsat 5 TM

пространственное разрешение 30 м

© НП «Прозрачный мир»,

© ИТЦ «СканЭкс»,

© USGS

РЕСПУБЛИКА КОМИ

Национальный парк «Югыд ва»

Отаал

Участок ГРП Чудное

Карьер

□ Главные объекты рудника согласно ДОН



60°15'E

60°16'E

60°17'E

60°18'E

65°15'N

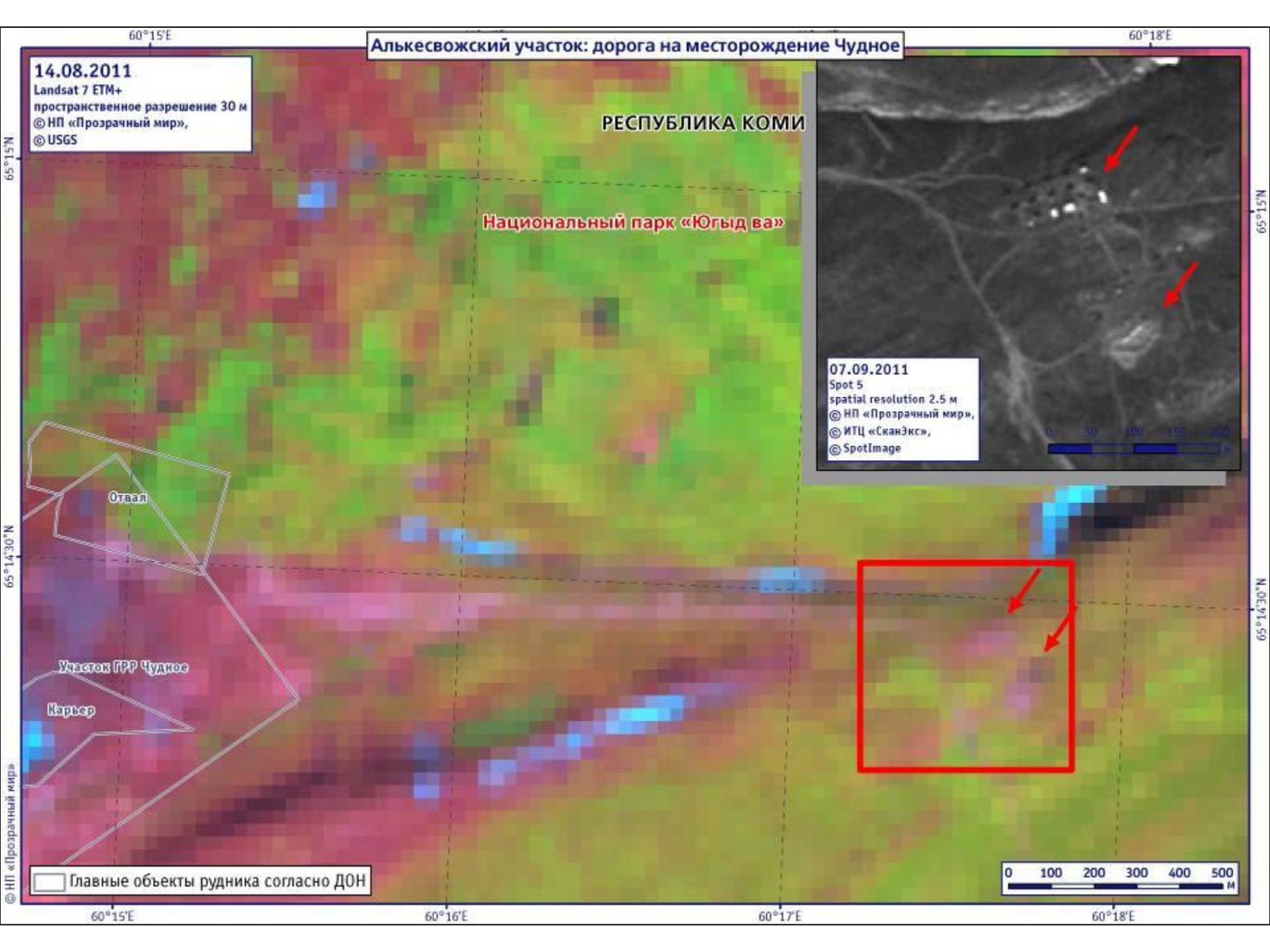
65°14'30"N

© НП «Прозрачный мир»

65°15'N

65°14'30"N

© НП «Прозрачный мир»



Алькессвожский участок: дорога на месторождение Чудное

14.08.2011

Landsat 7 ETM+
пространственное разрешение 30 м
© НП «Прозрачный мир»,
© USGS

РЕСПУБЛИКА КОМИ

Национальный парк «Югыд ва»

07.09.2011

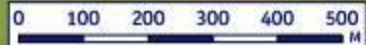
Spot 5
spatial resolution 2.5 м
© НП «Прозрачный мир»,
© ИТЦ «СканЭкс»,
© SpotImage

Отаал

Участок ГРП Чудное

Карьер

□ Главные объекты рудника согласно ДОН



Алькесвожский участок: дорога на месторождение Чудное

07.09.2011

Spot 5
пространственное разрешение 10 м
© НП «Прозрачный мир»,
© ИТЦ «СканЭкс»,
© SpotImage

РЕСПУБЛИКА КОМИ

Национальный парк «Югыд ва»

07.09.2011

Spot 5
spatial resolution 2.5 м
© НП «Прозрачный мир»,
© ИТЦ «СканЭкс»,
© SpotImage

Отаал

Участок ГРП Чудное

Карьер

□ Главные объекты рудника согласно ДОН

0 100 200 300 400 500 м

65°15'N

65°14'30"N

© НП «Прозрачный мир»

60°15'E

60°16'E

60°17'E

60°18'E

60°18'E

65°15'N

65°14'30"N

© НП «Прозрачный мир»



Алькесвожский участок: дорога на месторождение Чудное

07.09.2011

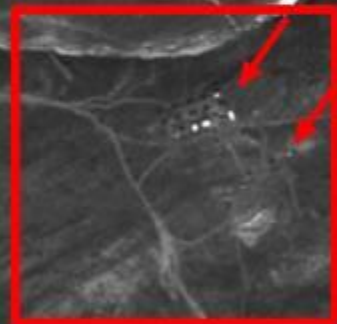
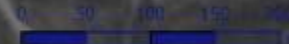
Spot 5 Mono
пространственное разрешение 2.5 м
© НП «Прозрачный мир»,
© ИТЦ «СканЭкс»,
© SpotImage

РЕСПУБЛИКА КОМИ

Национальный парк «Югыд ва»

07.09.2011

Spot 5
spatial resolution 2.5 м
© НП «Прозрачный мир»,
© ИТЦ «СканЭкс»,
© SpotImage



□ Главные объекты рудника согласно ДОН

