



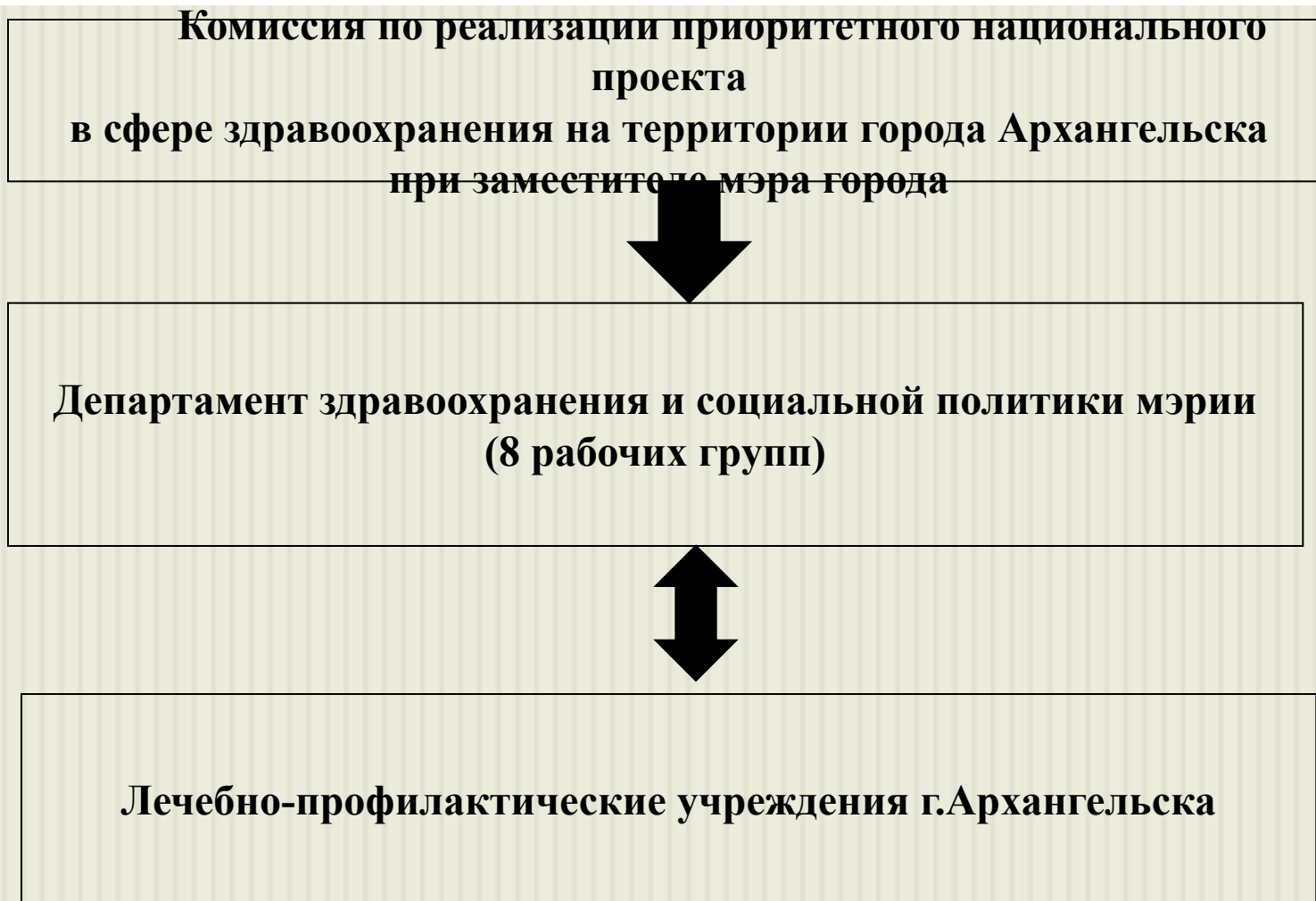
**Итоги реализации  
национального проекта в сфере  
здравоохранения и  
демографической политики в  
муниципальных учреждениях  
здравоохранения города  
Архангельска  
за 6 месяцев 2011 года**

# Приоритетный национальный проект «Здоровье» 2006-2011 годы

## *Основные продолжающиеся мероприятия приоритетного национального проекта «Здоровье»*

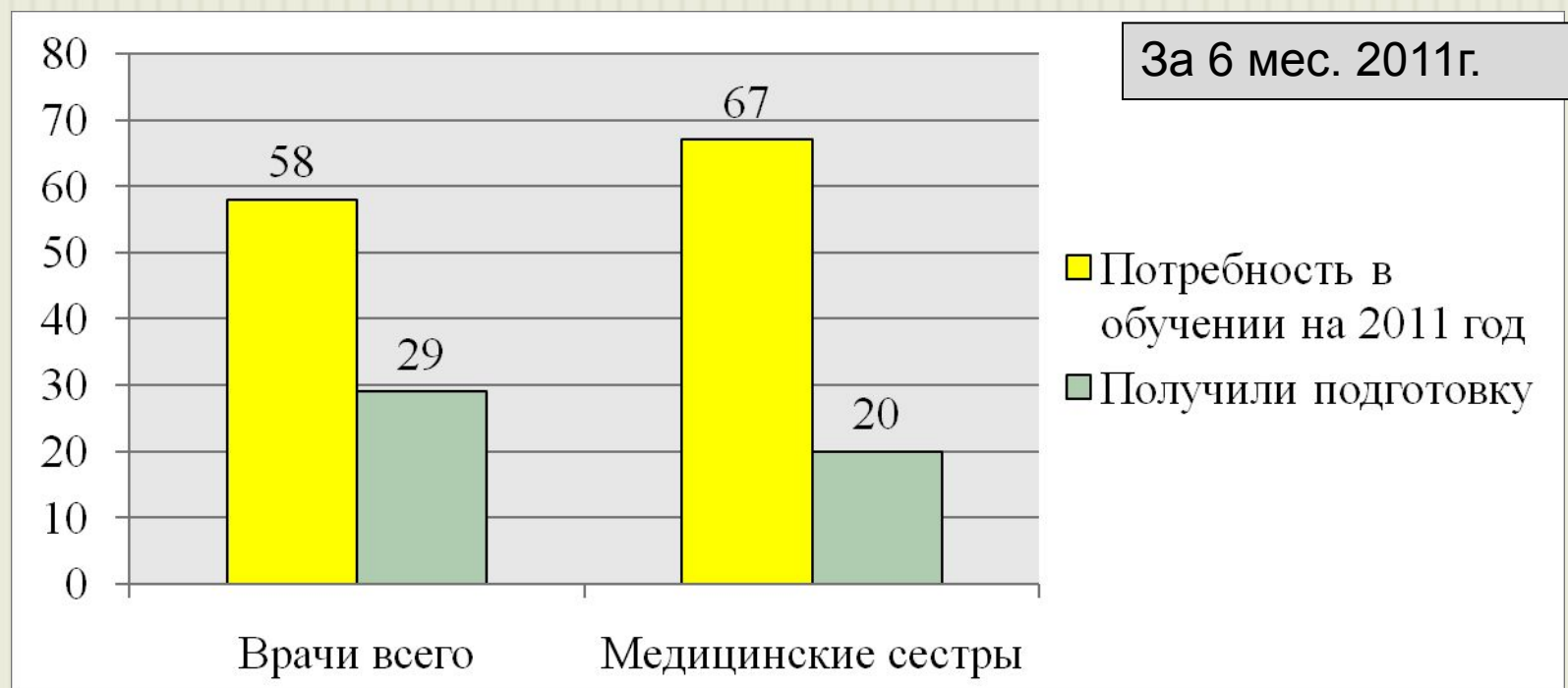
- «Формирование здорового образа жизни»
- «Развитие первичной медико-санитарной помощи и совершенствование профилактики заболеваний»
- «Повышение доступности и качества специализированной, в том числе высокотехнологичной медицинской помощи»
- «Совершенствование медицинской помощи матерям и детям»

# Схема управления реализацией приоритетного национального проекта в сфере здравоохранения г. Архангельска



# Дополнительная подготовка врачей и медицинских сестер, оказывающих первичную медико-санитарную помощь

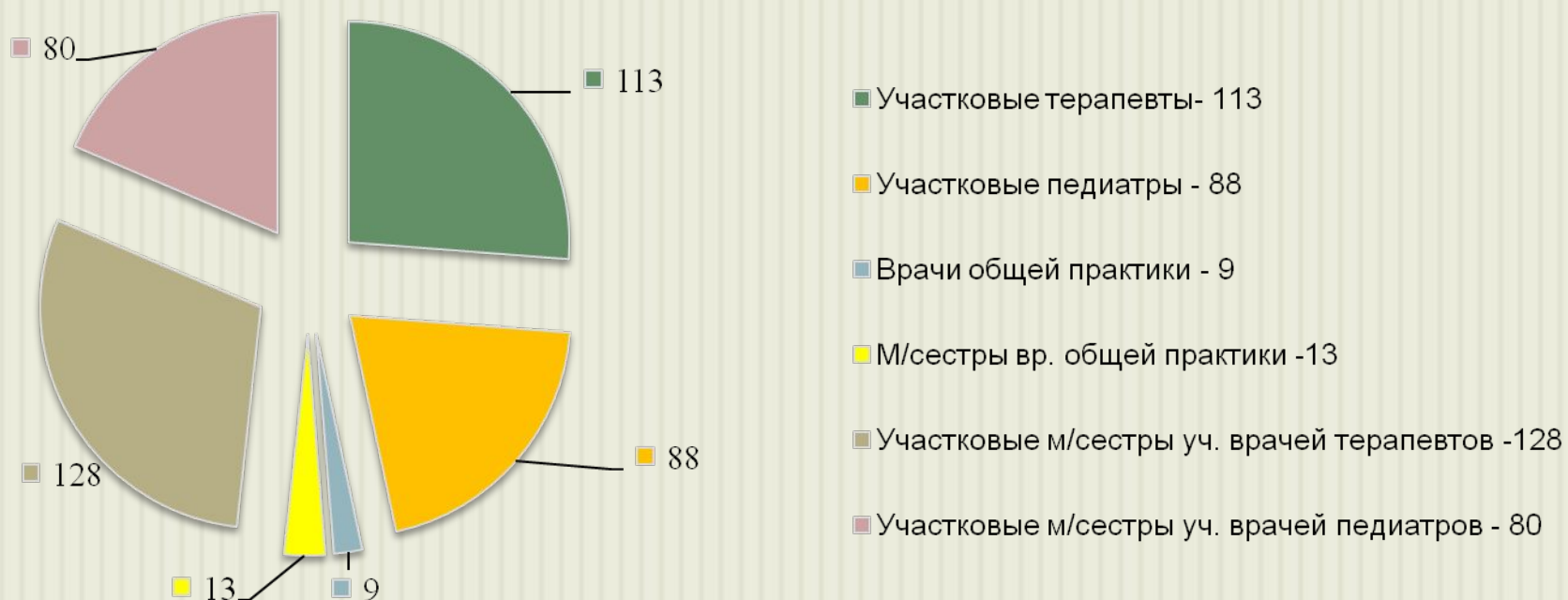
4



# Количество медицинских работников МУЗ, оказывающих амбулаторно-поликлиническую помощь

5

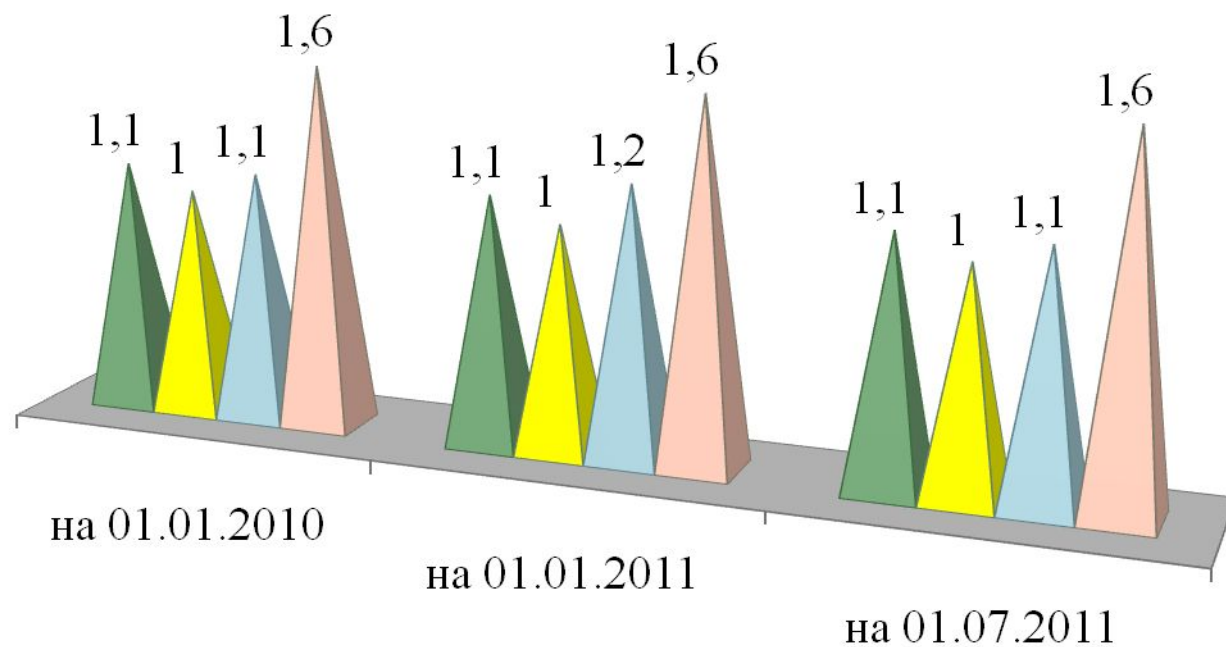
На 01.07.2011 г. всего сотрудников первичного звена – 431 чел. (210 врачей и 221 м/с) – 13,4 % от общего количества медицинских работников в МУЗ (на 01.01.2011 – 439 чел., в т.ч. врачей – 209, м/с - 230)



Всего за 6 месяцев 2011 год в МУЗ принято на работу 123 медработника, из них 35 врачей (первичное звено: 13 врачей, 18 медсестер).

# Коэффициент совместительства

6



■ Врачи-терапевты участковые

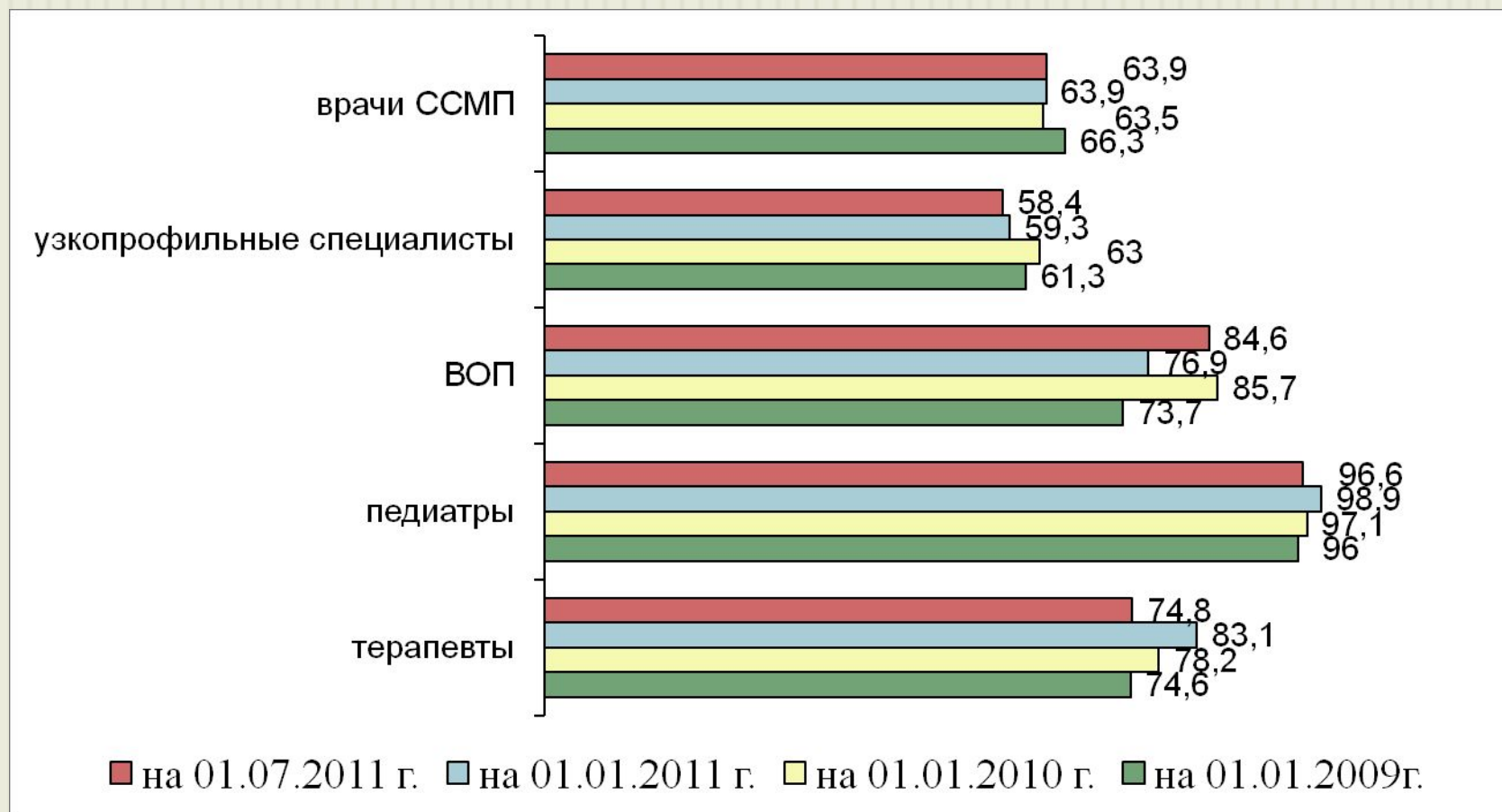
■ Врачи-педиатры участковые

■ Врачи общей практики

■ Врачи скорой медицинской помощи

# Укомплектованность врачебных должностей амбулаторно-поликлинического звена физическими лицами %

7



# Сведения о дополнительной диспансеризации граждан по МУЗ *на 25.07.2011 года*

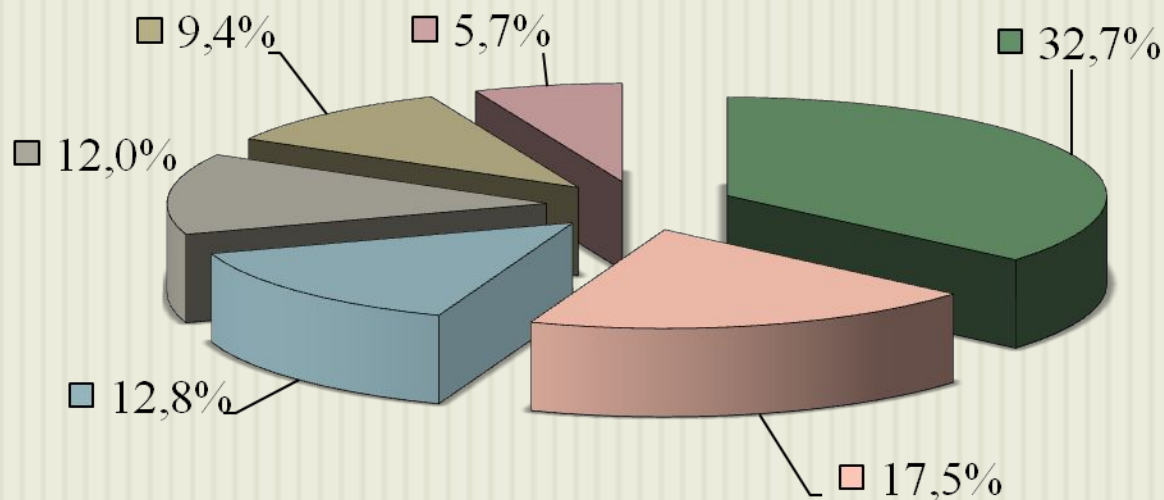
8

ЛПУ	Подлежит человек по плану в 2011 г.	Подлежит человек по плану апрель-июль	Кол-во законченных случаев	Осмотрено от годового плана %	Осмотрено от плана апрель-июль	Кол-во принятых к оплате АО ФОМС (апрель-июнь)
ГП 1	1943	900	755	38,9	83,9	500
ГП 2	1605	855	754	47,0	88,2	576
ГП 3	360	85	145	40,3	170,6	145
ГП 14	340	125	159	46,8	127,2	159
ГКБ 4	1075	535	526	48,9	98,3	491
ГКБ 6	420	160	164	39,0	102,5	164
ГКБ 7	600	400	200	33,3	50,0	121
ГБ 12	180	40	45	25,0	112,5	45
АОМЦ	150	150	150	100,0	100,0	150
РЖД	1000	100				
<b>Итого:</b>	<b>7673</b>	<b>3350</b>	<b>2898</b>	<b>37,8</b>	<b>86,5</b>	<b>2351 ( 99,8 %)</b>



# Структура заболеваемости, впервые выявленной при дополнительной диспансеризации за 6 месяцев 2011 г.

9



- БОЛЕЗНИ ЭНДОКРИННОЙ СИСТЕМЫ - 438 (32,7 %)
- БОЛЕЗНИ МОЧЕПОЛОВОЙ СИСТЕМЫ-235 (17,5 %)
- СИМПТОМЫ, ПРИЗНАКИ И ОТКЛОНЕНИЯ ОТ НОРМЫ- 171 (12,8%)
- БОЛЕЗНИ СИСТЕМЫ КРОВООБРАЩЕНИЯ-161 (12,0 %)
- БОЛЕЗНИ КОСТНО-МЫШЕЧНОЙ СИСТЕМЫ -126 (9,4 %)
- БОЛЕЗНИ ГЛАЗА -76 (5,7%)

**На 01.07.2011г  
выявлено впервые –  
1341 заболевание**

# Результаты дополнительной диспансеризации за 6 месяцев 2011 г.

10



По результатам диспансеризации всем осмотренным выданы паспорта здоровья

## Дополнительная иммунизация населения в 1 полугодии 2011 года

11

- Закончена 2 вакцинация против гепатита В, иммунизировано 290 человек;
- Завершена вакцинация взрослого населения против кори – 201 чел. ( 100 % от подлежащих);

*В результате проведения дополнительной иммунизации в 2010 году не зарегистрировано заболеваний полиомиелитом, корью, дифтерией.  
По сравнению с 2009 годом заболеваемость острым гепатитом В снизилась в 3,3 раза*

# Дополнительная иммунизация подлежащих в 2011 году

12

	<b>Подлежит в 2011 г.</b>	<b>факт на 25.07.2011</b>	<b>% выполнения</b>
Полиомиелит	4305 детей (4029 - в 2010г)	V1- 2096 V2 - 2160 V3 - 1995	V2 – 52,2 %
Корь	201 (564– в 2010г)	201	100 %
Грипп	107868 (90725 - в 2010г)	-	-
Гепатит В	290 (200 - в 2010г)	V1- 290 V2 - 290	V1 и V2 - 100 %

# Совершенствование медицинской помощи беременным женщинам и роженицам

13

- Создан регистр медицинских работников, оказывающих медицинскую помощь беременным женщинам и роженицам, на 01.07.2011г.- 311 чел., из них:



- 85 врачей акушеров - гинекологов
- 13 врачей- неонатологов
- 213 средних медработников

# Сведения об оплате услуг по медицинской помощи, оказанной женщинам в период беременности, родов и послеродовой период в январе – июне 2011 года

14

<b>Оплачено талонов № 1 родовых сертификатов (шт.)</b>	<b>1633</b>
Оплачено талонов № 2 родовых сертификатов (шт.)	1479
Получено денежных средств (млн. руб.)	13,8
Распределено средств (млн.руб.): на оплату труда (талонов № 1 - 35-45%, талонов № 2 - 40-55%)	6,3
На приобретение мед. оборудования	6,4
На приобретение медикаментов	1,1
Оплачено талонов №3-1 и №3-2 (шт)	2929
Получено денежных средств по талонам №3-1 и №3-2 (млн. руб.)	2,95

# Диспансеризация детей-сирот и детей, находящихся в трудной жизненной ситуации, в 1 полугодии 2011 года

15

МУЗ	План-график на 2011 год (кол-во подлежащих осмотру)	План 6 мес. 2011 (с корректировкой)	осмотрено	% от плана
<b>ВСЕГО</b>	<b>609</b>	<b>20</b>	<b>20</b>	<b>100,0</b>
<b>МУЗ "Детская поликлиника № 1</b>	403			
в т.ч. : "Детский дом № 2"	74			
ГОУ «Архангельская кадетская школа-интернат»	141			
Санаторная школа-интернат № 1	188			
<b>МУЗ "Городская поликлиника № 2"</b>	206	20	20	100
в том числе : " Областной специальный (коррекционный) детский дом"	46			
МУ «Центр защиты прав несовершеннолетних»	20	20	20	100
ГОУ НПО «Технический лицей № 25»	23			
ГОУ СПО «Архангельский педагогический колледж»	7			
МУЗ "Городской дом ребенка"	95			
ГСУ «Архангельский социально- реабилитационный центр для несовершеннолетних»	15			



# Демографические показатели (г.Архангельск)

	Рождаемость		Смертность		Естественный прирост		Младенческая смертность	
	Абсолютные цифры	Показатель на 1000 населения	Абсолютные цифры	Показатель на 1000 населения	Абсолютные цифры	Показатель на 1000 населения	Абсолютные цифры	Показатель на 1000 родившихся живыми
2006	3631	10,2	4951	13,9	-1320	-3,7	25	6,9 (5,5 по МУЗ)
2007	3910	11	4661	13,1	-751	-2,1	41	11,2 (9,7 по МУЗ)
2008	3961	11,2	4568	12,9	-607	-1,7	38	9,6 (8,3 по МУЗ)
2009	4098	11,6	4438	12,5	-340	-0,9	24	5,9 (1,9 по МУЗ)
2010	4179	11,8	4583	12,9	-404	-1,1	23	5,6 (2,0 по МУЗ)
6 мес. 2011	1799	10,2	2160	12,3	-361	-2,1	13	6,5



# Обеспечение дополнительным питанием



17

- В соответствии с постановлением администрации Архангельской области от 24.12.2007г в 2011 году продолжено обеспечение питанием беременных женщин, кормящих матерей и детей в возрасте до 3х лет из малоимущих семей.
- За 6 мес. 2011 года получили дополнительное питание 5760 человека из 6805 лиц, имеющих право на получение питания, освоено 8,4 млн. руб. выделенных городу средств.



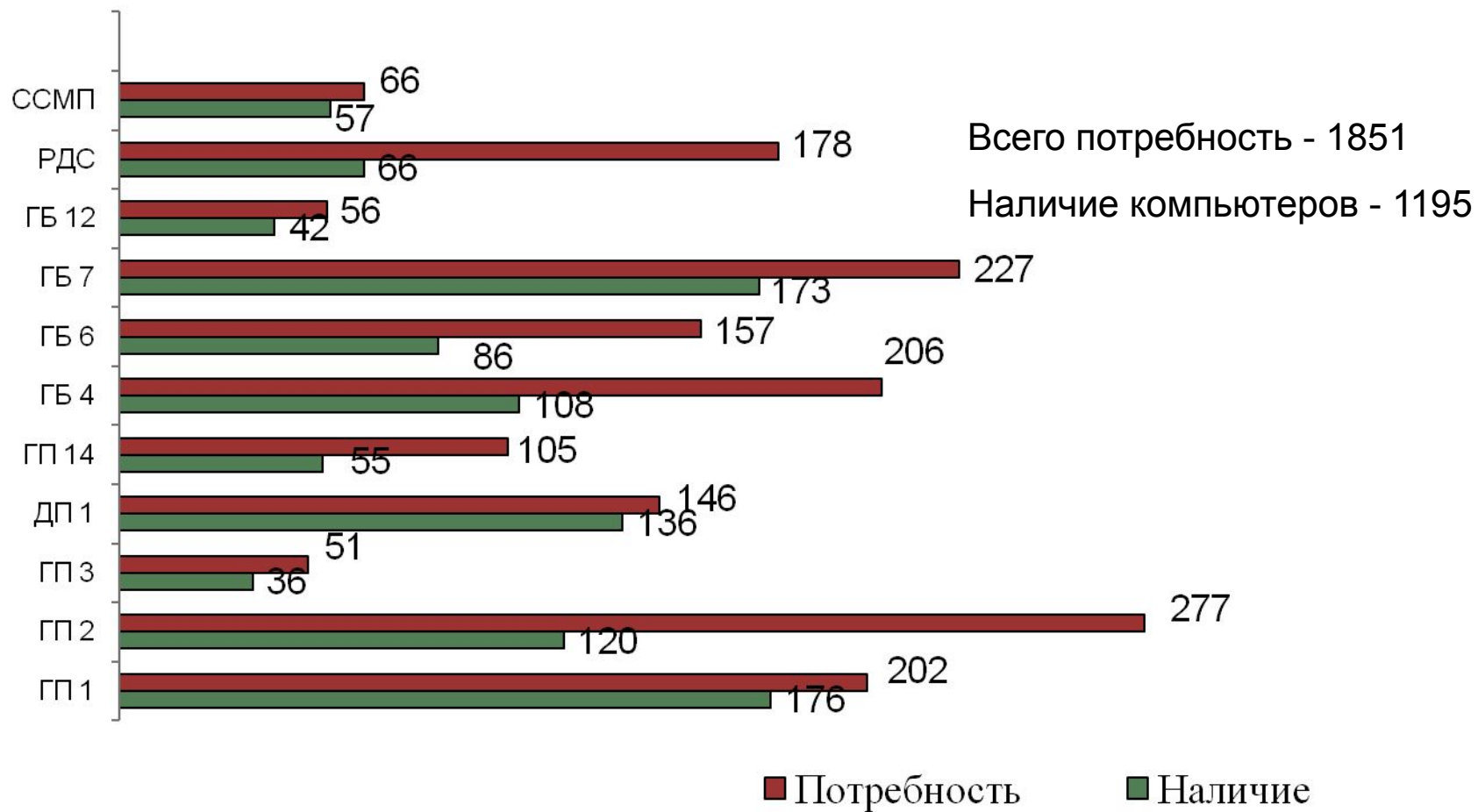
## Обеспечение населения высокотехнологичными видами медицинской помощи в 2006 - 2011 гг.

	2007 г.	2008 г.	2009 г.	2010 г.	6 мес. 2011 г.
<b>Получили лечение всего:</b>	<b>1063</b>	<b>1312</b>	<b>1541</b>	<b>1582</b> в т.ч. 110 детей	<b>422</b>
<b>в федеральных центрах (в т.ч. ФГУ СМКЦ им. Н.А. Семашко ФМБА)</b>	<b>186</b>	<b>377</b>	<b>529</b>	<b>618</b>	<b>206</b>
<b>в ГУЗ «АОКБ» ( до 2011 г. в МУЗ «Первая городская клиническая больница СМП им. Е.Е.Волосевич»)</b>	<b>877</b>	<b>935</b>	<b>1012</b>	<b>964</b>	<b>114</b>

# Компьютеризация ЛПУ города (на 01.07.2011)



19



# Внедрение МИС «Ариадна»

20

## СДЕЛАНО в 1 полугодии 2011 г.

- Начата работа по сбору и своду в тестовом режиме 4-х мониторингов в АИС УМЗ;
- Доработка АРМ « Аптека» в ГКБ 7;
- Доработка учетных и отчетных форм по временной нетрудоспособности в ДП 1;
- Доработка и внедрение АРМ «Врач поликлиники», «Врач стационара», АРМ «Функциональная диагностика» в ГКБ 7;
- Доработка АРМ « Дополнительна диспансеризация» в ГП 1.

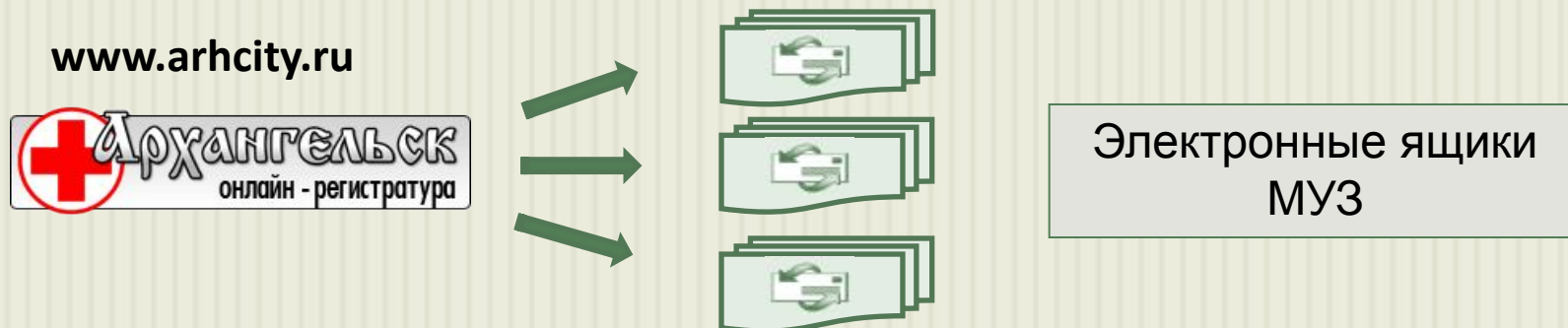
## БЛИЖАЙШИЕ ПЕРСПЕКТИВЫ

- Внедрение в работу паспорта педиатрического участка в ДП 1;
- Внедрение АРМ «Врач поликлиники» в травматологическом и гинекологическом отделениях ГП 1;
- Доработка АРМ «Регистратура» в ГКБ 7

# Реализовано в 2011 году:

21

Предварительная запись на прием к врачу через Интернет-портал мэрии



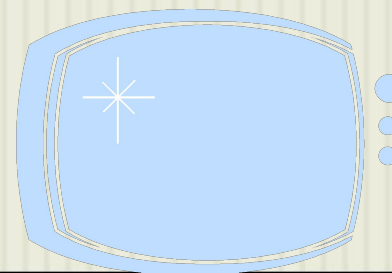
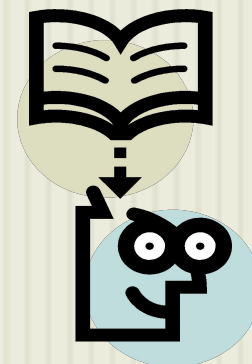
- За 6 мес.2011г поступило 20548 заявок на предварительную запись к врачам МУЗ через «Онлайн-регистратуру» ( за 6 мес. 2010 г. – 8677, за 2010 год- 22771)
- С 2010 г. в МУЗ, в которых идет внедрение медицинской информационной системы ( ГП 1, ДП 1 И ГKB 7) функционирует система самозаписи пациентов к врачам МУЗ в расписании регистратуры через Интернет-портал мэрии

# Реализация информационной поддержки проекта

22

## □ За 1 полугодие 2011 г. организовано:

- 10 выступлений на ТВ, включая передачу «Про здоровье» за счет средств городского бюджета;
- 40 статей в городской прессе;
- 42 информационных блока на сайте мэрии города;
- Издан сборник об итогах работы муниципального здравоохранения в 2010 году и подготовлен к печати сборник об итогах приоритетного национального проекта в сфере здравоохранения на территории МО «Город Архангельск»



# Проблемы, связанные с реализацией проекта:

23



Сохраняется низкая укомплектованность штатных должностей врачей амбулаторно-поликлинических учреждений, как врачей первичного звена, так и узких специалистов;



Недостаточный уровень ответственности работодателей за проведение дополнительной диспансеризации работников.



Износ оборудования, в т.ч. полученного для реализации НП «Здоровье».



Низкий уровень мотивации населения к здоровому образу жизни



# Задачи на 2011 год

1. Продолжить реализацию всех мероприятий национального проекта, в т.ч. проведение углубленной диспансеризации детей подросткового возраста (14-летних) с целью оценки репродуктивной функции;
2. Реализовать мероприятия плана по снижению уровня младенческой смертности в городе;
3. Внедрение в полном объеме медицинской информационной системы в 4 МУЗ;
4. Обеспечение питанием беременных женщин, кормящих матерей и детей в возрасте до 3х лет из малоимущих семей на сумму 17,3 тыс.руб. выделенных городу средств.