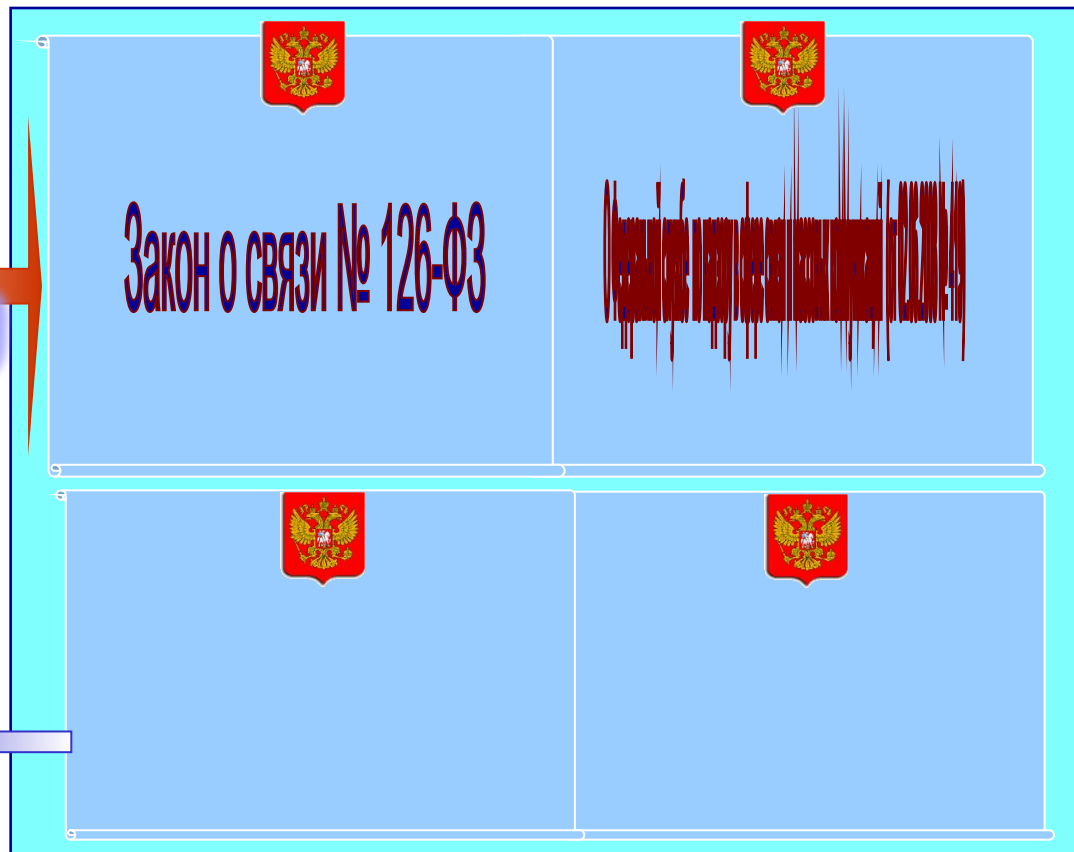
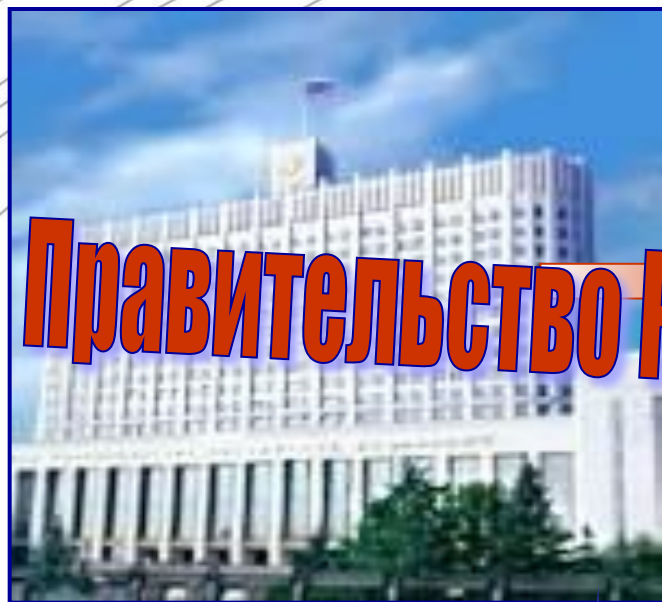


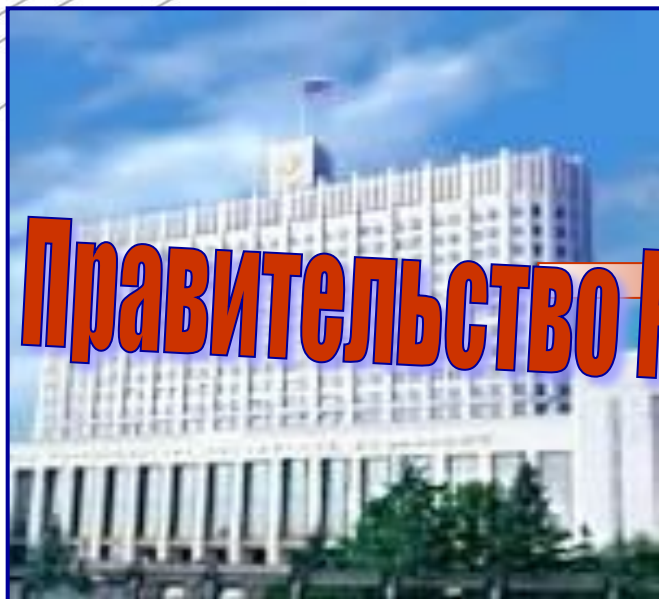
Радиочастотная служба



Функции РЧС

- ✦ Осуществление контроля за излучениями РЭС и (или) ВЧУ гражданского назначения (радиоконтроля).
- ✦ Обеспечение надлежащего использования радиочастот или радиочастотных каналов, РЭС и (или) ВЧУ;
- ✦ Оказание содействия в обеспечении международно-правовой защиты присвоений (назначений) радиочастот или радиочастотных каналов.

Радиочастотная служба



ПРАВИТЕЛЬСТВО РОССИЙСКОЙ ФЕДЕРАЦИИ

ПОСТАНОВЛЕНИЕ
от 1 апреля 2005 г. N 175

МОСКВА

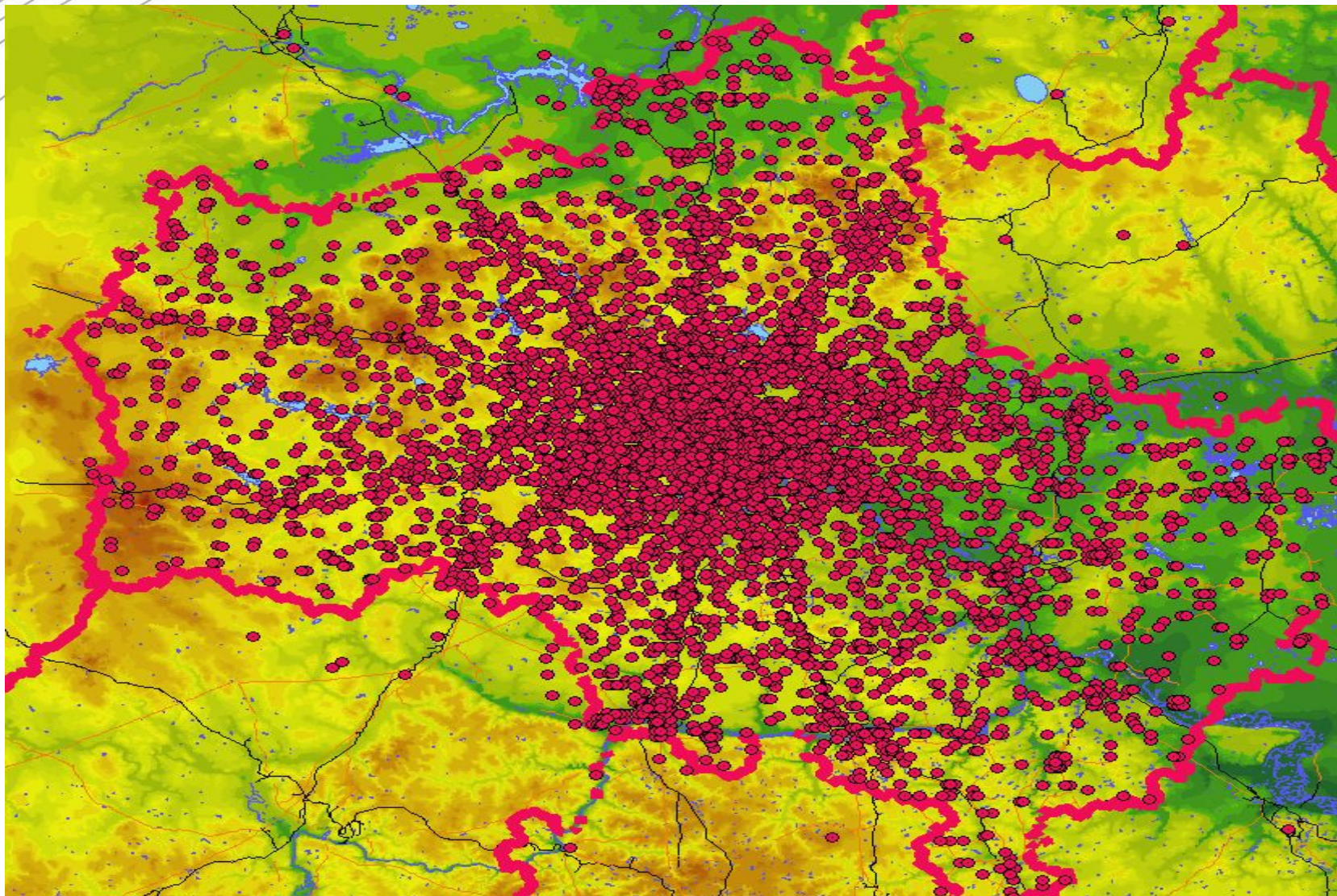
Правила осуществления
радиоконтроля в Российской Федерации

Настоящие Правила устанавливают порядок осуществления контроля за излучениями радиоэлектронных средств и (или) высокочастотных устройств гражданского назначения.

При осуществлении радиоконтроля решаются задачи:

- ★ оценка параметров излучений РЭС и ВЧУ, установленных решениями о выделении полос радиочастот либо разрешениями на использование радиочастот или радиочастотных каналов и предусмотренных национальными стандартами и техническими регламентами;
- ★ поиск не разрешенных для использования радиоэлектронных средств и (или) высокочастотных устройств;
- ★ выявление по заявкам пользователей РЧС источников создания недопустимых радиопомех РЭС гражданского назначения;
- ★ контроль за излучениями РЭС и (или) ВЧУ в целях обеспечения международно-правовой защиты присвоения радиочастот или радиочастотных каналов.

Размещение стационарных РЭС в Москве и Московской области

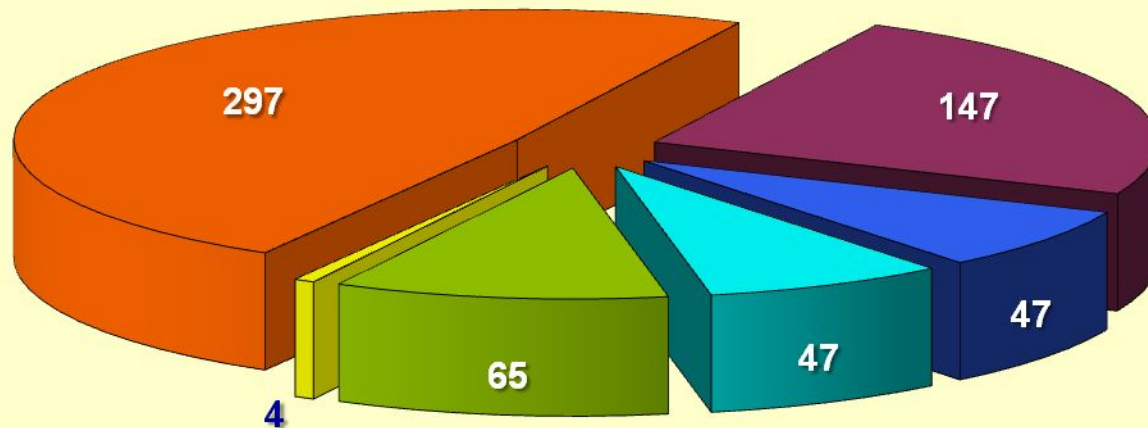


Мобильные комплексы радиоконтроля



Нарушения использования РЧС и правил эксплуатации РЭС по видам связи в 2008 году.

Москва и Московская область - 607
из них: Москва - 351 (58%)



■ Сети сотовой связи

■ Системы телерадиовещания

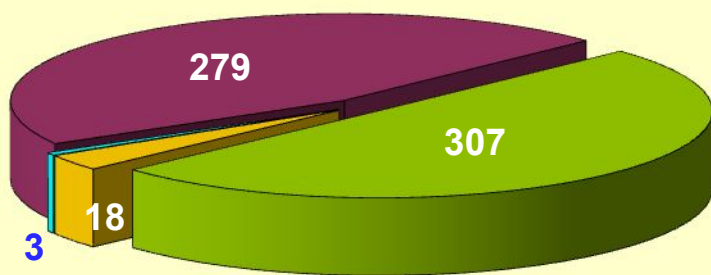
■ Сети фиксированной службы

■ Сети СПС

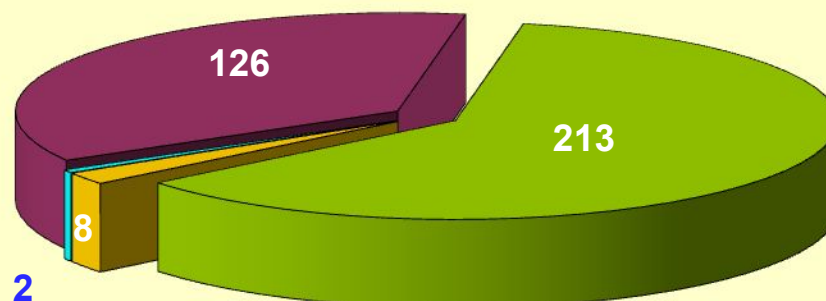
■ Сети беспроводного радиодоступа

■ Фиксированная служба спутниковой связи

Нарушения использования РЧС и правил эксплуатации РЭС по категориям в 2008 году.



по Московской области



по городу МОСКВА

- Незаконно действующие РЭС
- Нарушение условий использования радиочастот
- Отклонение параметров излучений
- Нарушение правил радиообмена

Количество
стационарных
РЭС (г. Москва)

68260

Московская
область

33604

Положение об организации и проведении работ при размещении и эксплуатации РЭС на территории города Москвы

1.5. Владелец антенн (антенно-мачтовых устройств), зафиксированных в соответствии с настоящим Положением в журнале учета РЭС, обязан снабдить их бирками. На бирке должны быть указаны: инвентарный номер согласно журналу учета РЭС, наименование владельца, телефон (для физических лиц по их желанию может указываться только инвентарный номер).



Мегафон

ЗАО «Соник Дуо»

БС 2021

РРЛ 2021-2358

ИНВ № 001237

Тел.: 8-926-200-2252, 785-61-42

Антенны радиорелейных станций



Идентификационная наклейка,
обозначающая принадлежность к
оператору связи

Наименование фирмы –
производителя оборудования

Заводской шильдик, обозначающий
тип антенны и ее заводской номер

Антенны систем беспроводного радиодоступа



Заводской ярлык, обозначающий тип антенны и ее заводской номер

Идентификационная наклейка, обозначающая принадлежность к оператору связи

Антенны систем беспроводного радиодоступа



Заводской ярлык, обозначающий тип антенны и ее заводской номер

Идентификационная наклейка, обозначающая принадлежность к оператору связи

Антенны систем беспроводного радиодоступа



Антенны систем беспроводного радиодоступа



Заводской ярлык, обозначающий тип антенны и ее заводской номер

Антенны производственно-технологических сетей связи (автотранспорта, энергетики и др.)



**Антенны РЭС
производственно-технологических
сетей связи**

Антенны производственно-технологических сетей связи (автотранспорта, энергетики и др.)



**Антенны РЭС
производственно-технологических
сетей связи**

Антенны диапазона 27 МГц (служб Такси и др.)

