

Совершенствование межбюджетных отношений на региональном уровне

Минфин России





Динамика доходов местных бюджетов РФ за 2006-2010 гг. (в разрезе видов доходов)





Динамика налоговых и неналоговых доходов консолидированных бюджетов субъектов РФ и местных бюджетов в 2006-2010 гг.

млрд. руб.





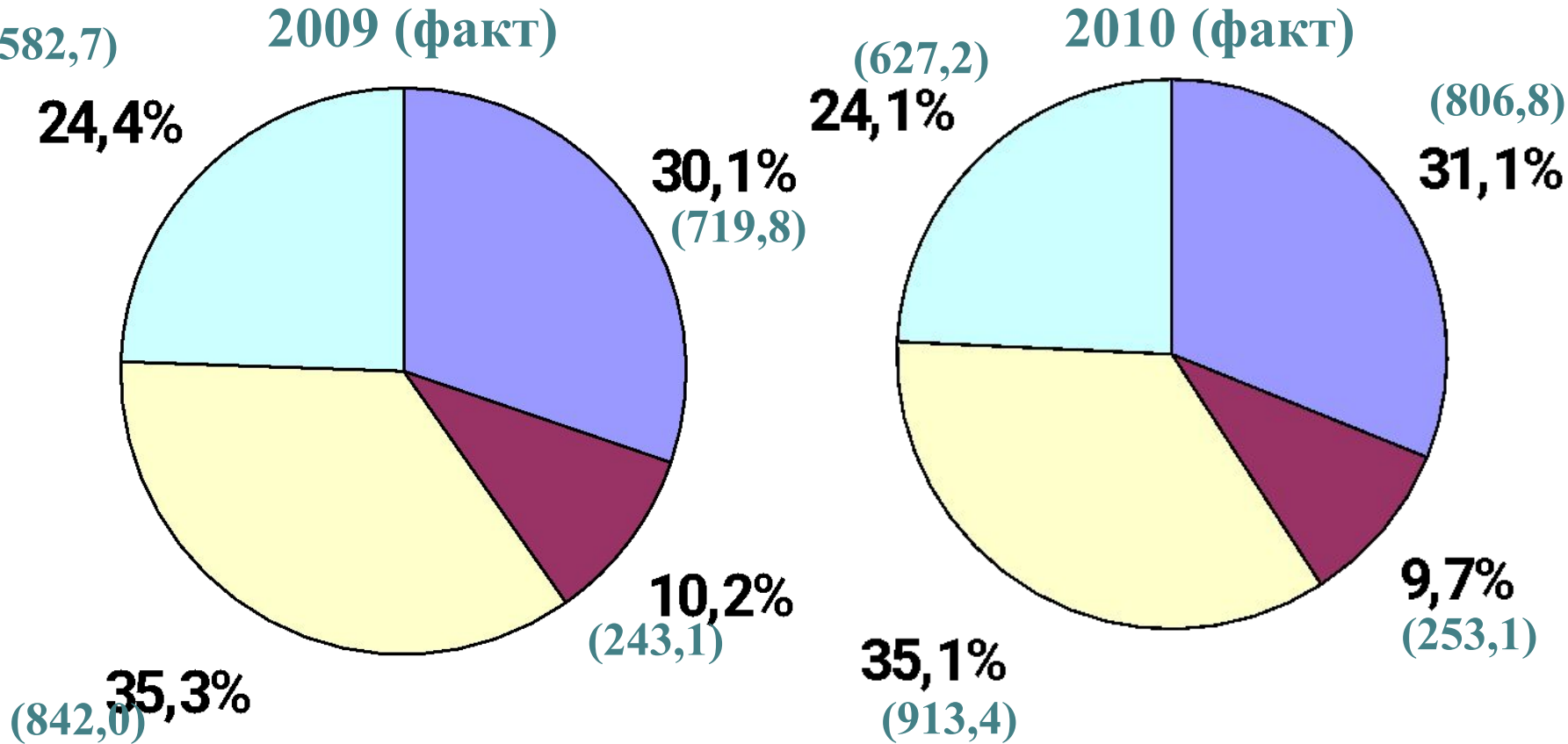
Группировка по типам муниципальных образований в зависимости от финансовой самостоятельности в 2010 г.

Доля МБТ (без субвенций, субсидий инв.фонда, иных МБТ по соглашениям) и доходов, переданных по дополнительным нормативам, в собственных доходах местных бюджетов	Количество и доля соответствующих муниципальных образований в общем их количестве									
	Всего		МР		ГО		Гор. П		Сел. П	
меньше 10%	1483	6,2%	15	0,8%	78	26,6%	298	17,3%	971	5,0%
в том числе муниципальные образования, не получающие МБТ (без субвенций) и доходы, переданные по дополнительным нормативам	434	1,8%			1	13,9%	89	5,2%	241	1,3%
10% - 30%	2296	9,6%	68	3,7%	159	26,7%	355	20,6%	1673	8,5%
30% - 70%	7502	31,4%	762	41,7%	213	35,2%	665	38,5%	5811	29,6%
свыше 70%	12635	52,8%	983	53,8%	63	11,5%	407	23,6%	11159	56,9%

Структура доходов местных бюджетов

2009 (факт)

2010 (факт)



■ Налоговые доходы

■ Неналоговые доходы

■ Межбюджетные трансферты (без ФК)

■ Фонд компенсации

Структура доходов местных бюджетов (страновой разрез)

Страна	Налоговые доходы	Финансовая помощь	Заёмные средства и источники финансирования дефицита бюджета	Прочие (в т. ч. неналоговые доходы)
Страны с относительно низкой долей финансовой помощи				
Франция	38,0%	26,0%	10,0%	26,0%
Беларусь	60,1%	33,8%	1,4%	4,7%
Испания	47,0%	37,0%	10,0%	6,0%
Италия	29,0%	38,0%	9,0%	24,0%
Страны с относительно высокой долей финансовой помощи				
Греция	24,0%	58,0%	6,0%	12,0%
Россия	30,6%	58,4%	1,4%	9,6%
Польша	28,0%	60,0%	0,0%	12,0%
Казахстан	35,2%	61,6%	0,3%	2,9%
Великобритания	17,0%	77,0%	0,0%	6,0%
Румыния	21,0%	79,0%	0,0%	0,0%



Установление субъектами РФ единых и дополнительных нормативов отчислений от федеральных и региональных налогов и сборов

Налоги и сборы	Количество субъектов РФ					
	2006	2007	2008	2009*	2010	2011
Налог на имущество организаций	17	23	24	18	16	15
Налог на прибыль организаций	19	20	18	11	9	9
Единый сельскохозяйственный налог	19	17	28	33	34	34
Транспортный налог	9	17	22	22	26	17
НДОПИ	17	17	15	13	15	15
Налог в связи с применением упрощенной системы налогообл.	23	30	31	29	29	29
Акцизы	12	12	13	9	9	9

* с 01.01.09 только единые нормативы отчислений



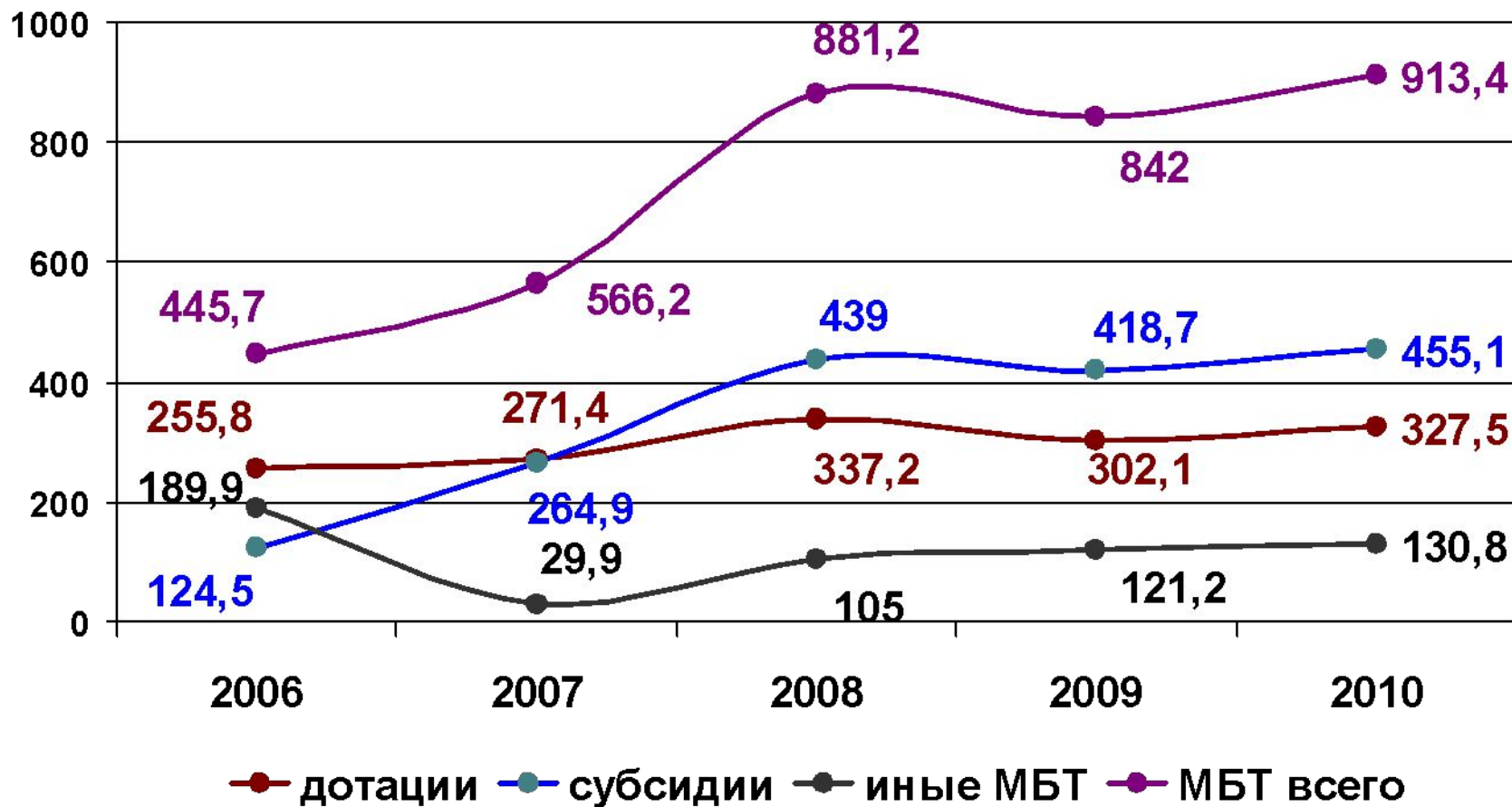
Совершенствование межбюджетных отношений в части установления нормативов отчислений от налогов

- предоставление субъектам РФ права установления единых нормативов отчислений по типам муниципальных образований (ФЗ от 29.11.2010 № 313-ФЗ, действует с 1 января 2012 года);
- предоставление права субъектам РФ перераспределять нормативы от НДФЛ в пределах и не менее 30 % между бюджетами поселений и муниципальных районов (Концепция МБО);
- установление обязанности субъектов РФ передавать в местные бюджеты НДФЛ по нормативу 20% (ранее – 10%), одновременно равнозначно снизив установленный Бюджетным кодексом РФ норматив отчислений от НДФЛ для бюджетов муниципальных районов (городских округов) с 20 % до 10% по МР, с 30% до 20 % по ГО;
- исключение налоговых доходов по дополнительным нормативам при расчете уровня финансовой автономии муниципальных образований (ст.136 БК РФ)



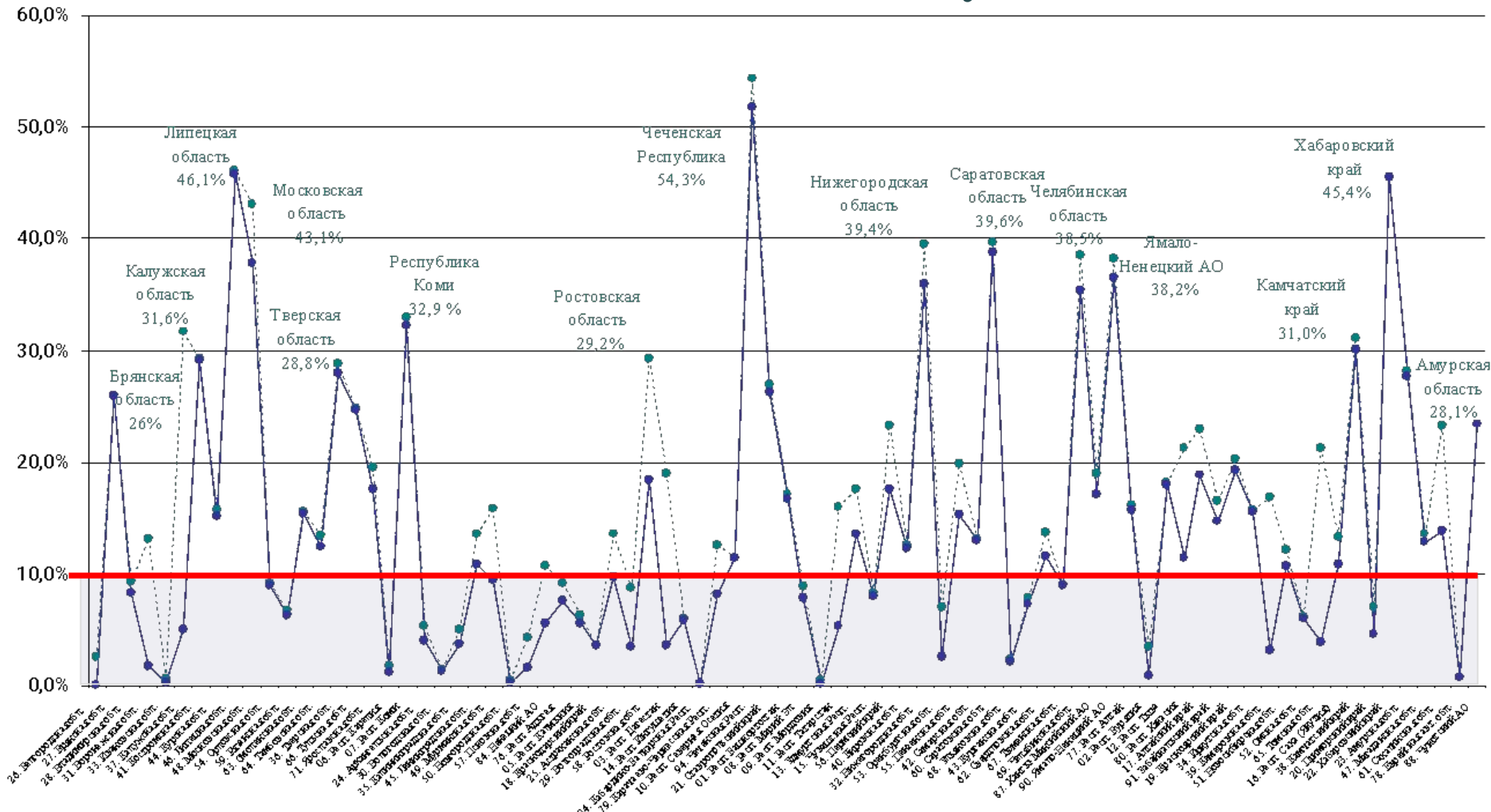
Динамика дотаций субсидий и иных межбюджетных трансфертов в местных бюджетах РФ в 2006-2010гг.

млрд.руб.





Доля иных МБТ и дотаций на сбалансированность в общем объеме МБТ (за искл. субвенций) местных бюджетов в 2010 году



■ в условиях ст.139.1 БК РФ без учета временных положений (с 01.01.2012)

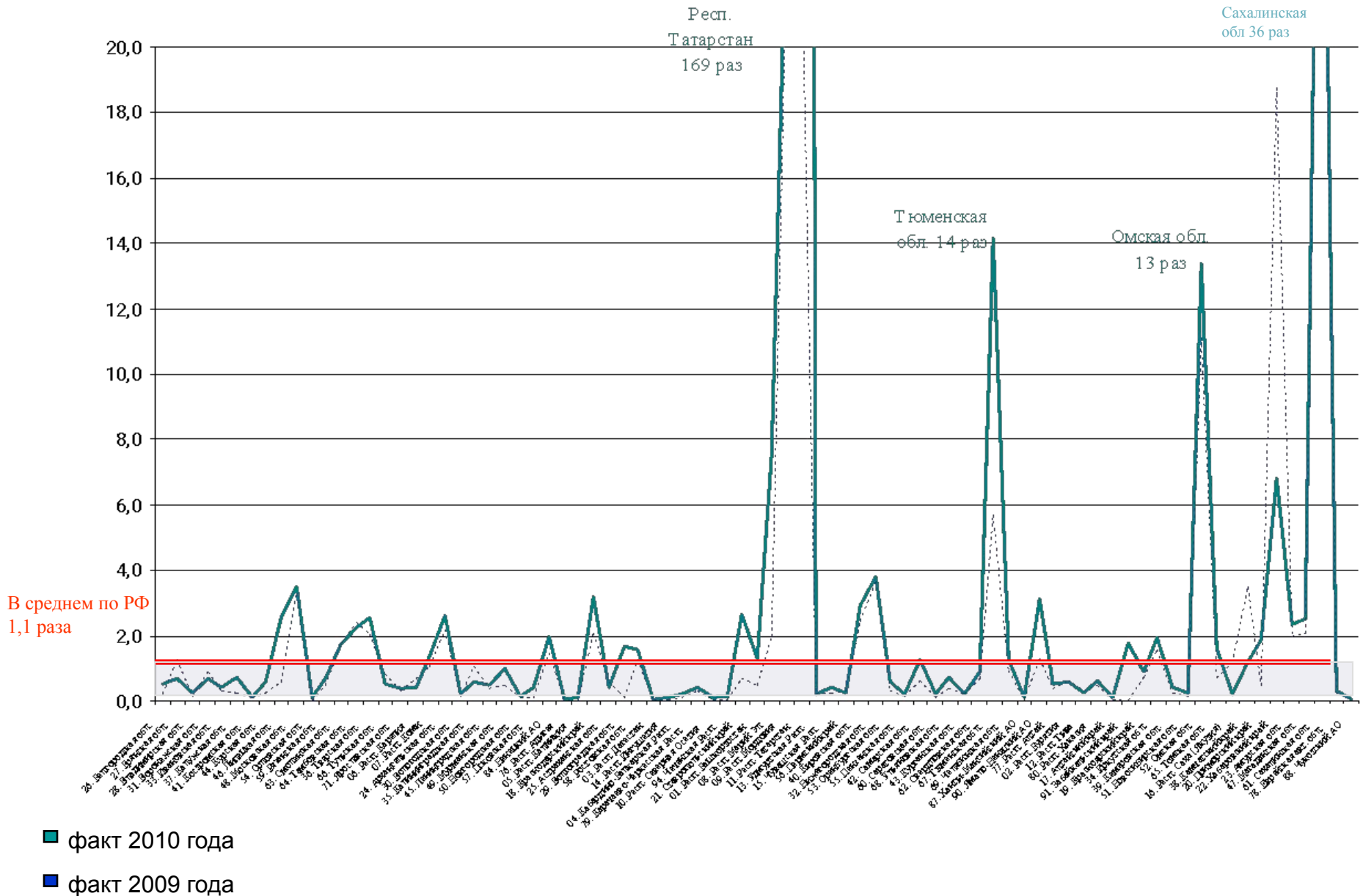
■ в условиях ст.139.1 БК РФ без учета федеральных трансфертов (предлагаемая поправка)



Совершенствование межбюджетных отношений в части выравнивания бюджетной обеспеченности

- установление требований к порядку определения объема дотаций на выравнивание бюджетной обеспеченности муниципальных районов (городских округов) и дотаций на выравнивание бюджетов поселений, предусматривающие определение их объема исходя из необходимости достижения уровня бюджетной обеспеченности, устанавливаемого субъектом РФ;
- сохранение предусмотренного статьей 139.1 БК РФ ограничения на объем иных межбюджетных трансфертов (10 %) и исключение при расчетах федеральных трансфертов

Соотношение объема субсидий к объему дотаций местных бюджетов Российской Федерации в 2009-2010 гг.





Совершенствование межбюджетных отношений в части выравнивания бюджетной обеспеченности и софинансирования

установление пропорции соотношения дотаций и субсидий местным бюджетам из региональных бюджетов



Совершенствование основных условий предоставления межбюджетных трансфертов из бюджетов субъектов РФ (ст.136 БК РФ)

- распространить ограничения на муниципальные образования, не имеющие отчетности об исполнении местного бюджета в одном и более из трех последних отчетных финансовых лет;
- предоставить право субъекту РФ приостанавливать (сокращать) предоставление субвенций бюджетам муниципальных районов на осуществление полномочий по расчету и предоставлению дотаций поселениям в случае несоблюдения ОМСУ поселений, входящих в состав муниципальных районов, условий предоставления межбюджетных трансфертов из бюджета субъекта РФ



Совершенствование «отрицательных трансфертов» (ст.142.2 БК РФ)

- установление «прогрессивной» шкалы изъятия (от 2 до 5 кратного превышения среднего уровня расч.нал.доходов и сверх 5-кратного);
- установление возможности принудительного взыскания «отрицательного трансферта» при его неперечислении из местного бюджета в бюджет субъекта РФ;
- рассмотрение возможности изменения методики расчета налоговых доходов (в перспективе)