

**Е е**



**Даже в зимнюю метель  
Зелены сосна и ...**

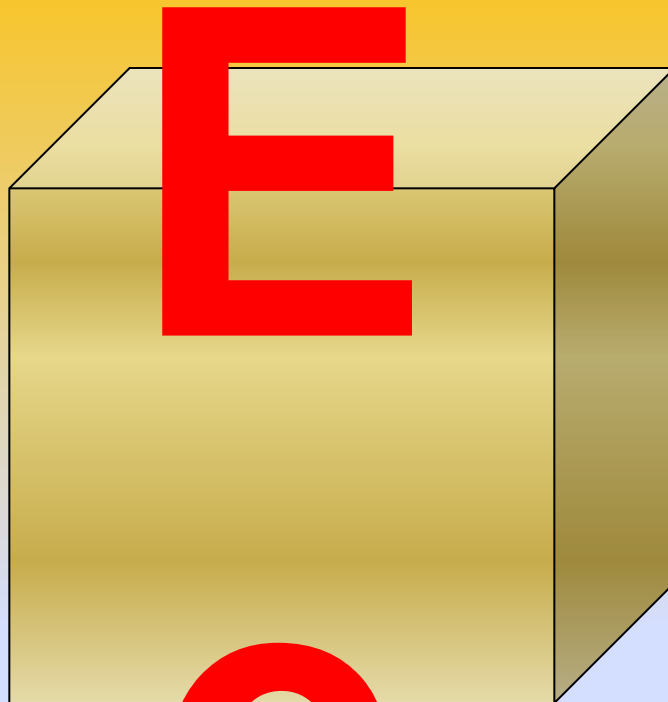
Е е

Й Э



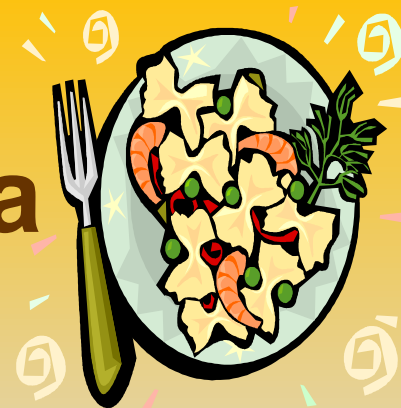


**енот**

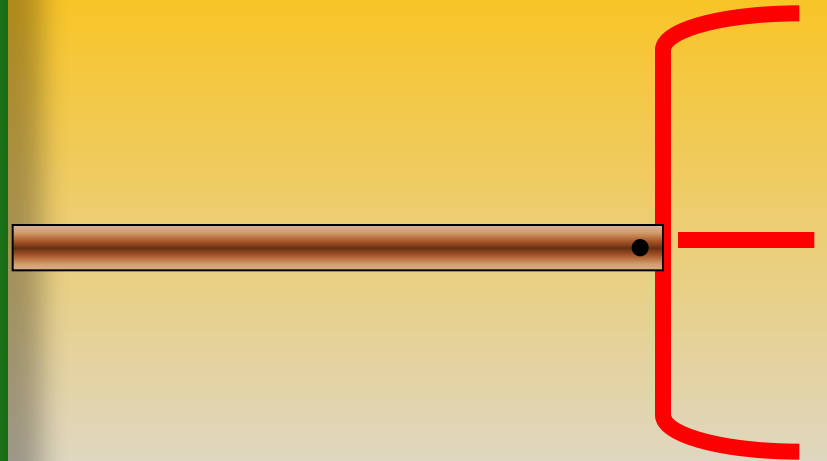


**ежевика**

**еда**



E



E-eee-eee!





# Сравните буквы

Е

е

Е

е





C c



E e

E e



**Я тетрадочку открою  
И как надо положу.  
Я от вас не скрою:  
Ручку я вот так держу.  
Сяду прямо, не согнусь,  
За работу я возьмусь.**

A close-up photograph of a person's right hand holding a white pen, writing on a piece of white paper. The paper is placed on a dark wooden surface. In the background, a black circular object, possibly a lamp or a clock, is visible. The lighting is soft, highlighting the hand and the pen.

Новосибирск

e

H

e

л

**M**

**e**

e

p



e

B

e

K

**T**

**e**

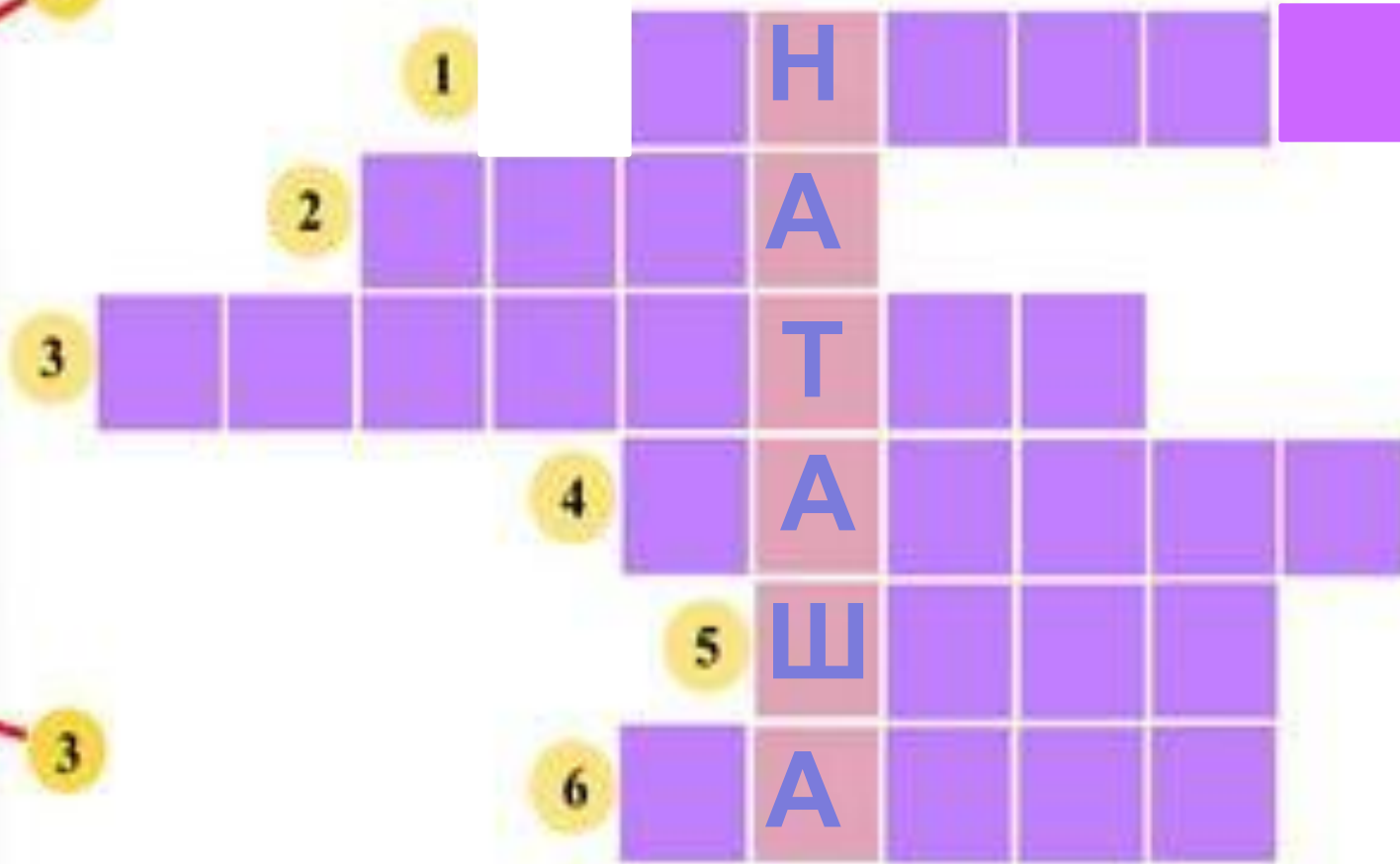


c



e

Назови, во что одета кукла -  
и ты узнаешь, ее имя!!!



# Следи за порядком в своей комнате

Игрушек много у меня,-  
Я их не убираю,  
Хотя они уже два дня  
Всем проходить мешают!



Вот лес. В лесу высокие сосны.

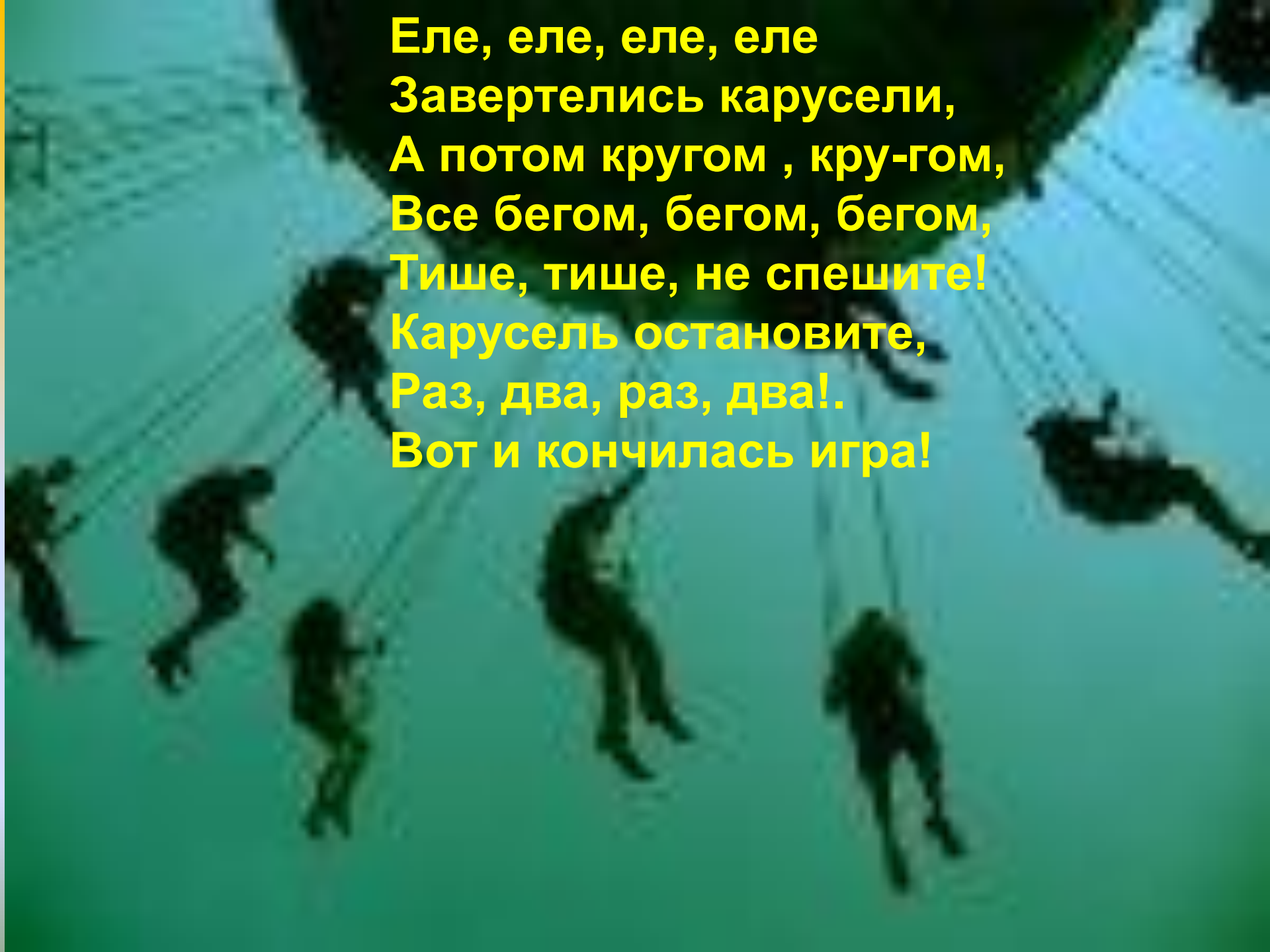
В лесу Ева и Вероника.

Они искали семена сосны.

Около сосны нора.

У норы енот. Он с ...



A photograph of a carousel with several people riding horses, set against a bright, overexposed background. The image is slightly blurred, suggesting motion. The text is overlaid on the upper right portion of the image.

Еле, еле, еле, еле  
Завертелись карусели,  
А потом кругом , кру-гом,  
Все бегом, бегом, бегом,  
Тише, тише, не спешите!  
Карусель остановите,  
Раз, два, раз, два!.  
Вот и кончилась игра!



На реке 🐟

Около леса река 🐟 Река невелика 🐟

Ивы склонили свои тонкие ветки к  
реке 🐟

У реки Сева 🐟 В реке окуни  
и караси 🐟 Тут Ретка 🐟

Она ела



# Расскажите, кто изображен на картине



И.А. Шишкин «Утро в сосновом лесу»

Картинки, фото, анимация и т. д. взяты из интернета



Работа Семенец В. В. учителя г. Радужного МОУ СОШ №8