



Организационные вопросы взаимодействия с РЦОИ субъектов РФ в период подготовки и проведения ЕГЭ

Карклина Оксана Николаевна

Ведущий менеджер

ФГБУ «Федеральный центр тестирования»



Горячая линия ЕГЭ

8 (495) 989 – 11 – 97



Кураторы регионов

Федеральная служба по надзору в сфере образования и науки

ФГБУ "Федеральный центр тестирования"

Организационно-технологическое сопровождение единого государственного экзамена

+7(495) 530-10-00

Главная | О ФЦТ | Новости | ЕГЭ | Услуги

Главная > Услуги ФЦТ > Услуги организациям

Организациям

АИС ГИА

Тестирование выпускников 9-х и 11-х классов

Кураторы регионов

Поиск:

Кураторы по работе с регионами

В(495) 530-10-00, e-mail: test@rustest.ru

- Веснова Ирина Геннадьевна, тел. В(495) 530-10-19, e-mail: vesna@rustest.ru**
Субъекты РФ: Республика Алтай, Республика Калмыкия, Республика Мордовия, Республика Саха (Якутия), Амурская область, Волгоградская область, Кемеровская область, Курганская область, Омская область, Пензенская область, Полевая область, Саратовская область, Смоленская область, Тверская область, Тюменская область, Ульяновская область, Челябинская область.
- Денисенко Анастасия Сергеевна, тел. В(495) 530-10-12, e-mail: denisenko@rustest.ru**
Субъекты РФ: Республика Адыгея, Республика Бурятия, Республика Дагестан, Кабардино-Балкарская Республика, Республика Коми, Республика Северная Осетия-Алания, Республика Хакасия, Чеченская Республика, Чувашская Республика, Краснодарский край, Ставропольский край, Воронежская область, Костромская область, Мурманская область, Рязанская область, Сахалинская область, Ханты-Мансийский автономный округ-Югра.
- Захарова Антонина Васильевна, тел. В(495) 530-10-11 e-mail: zaharova@rustest.ru**
Субъекты РФ: Карачаево-Черкесская Республика, Республика Татарстан, Республика Тыва, Удмуртская Республика, Приморский край, Архангельская область, Камчатский край, Курская область, Липецкая область, Новгородская область, Оренбургская область, Пермский край, Самарская область, Свердловская область, Ярославская область, Еврейская автономная область, Ненецкий автономный округ, Ямало-Ненецкий автономный округ.
- Карклина Оксана Николаевна, тел. В(495) 530-10-16, e-mail: okarkline@rustest.ru**
Субъекты РФ: Республика Башкортостан, Республика Ингушетия, Краснодарский край, Хабаровский край, Астраханская область, Калининградская область, Ленинградская область, Магаданская область, Московская область, Нижегородская область, Новосибирская область, Ростовская область, г. Москва, г. Санкт-Петербург.
- Иванова Ольга Валерьевна, тел. В(495) 530-10-10, e-mail: oval@rustest.ru**
Субъекты РФ: Республика Карелия, Республика Марий Эл, Алтайский край, Белгородская область, Брянская область, Владимирская область, Вологодская область, Ивановская область, Иркутская область, Калужская область, Калужская область, Кировская область, Орловская область, Тамбовская область, Томская область, Тульская область, Забайкальский край, Чукотский автономный округ.

Министерство образования и науки Российской Федерации

РОСНАДЗОР

ФИПИ

ОФИЦИАЛЬНЫЙ ИНФОРМАЦИОННЫЙ ПОРТАЛ

РОССИЙСКОЕ ОБРАЗОВАНИЕ

ФЕДЕРАЛЬНЫЙ ПОРТАЛ

СВЯЗЬ

ФЕДЕРАЛЬНАЯ СЛУЖБА ПО НАДЗОРУ В СФЕРЕ
ОБРАЗОВАНИЯ И НАУКИ



Федеральное государственное
бюджетное учреждение
«Федеральный центр тестирования»

Ленинский проспект, д. 2а, этаж 6а, Москва, 119049
Тел. (495) 530-10-00, факс (495) 530-10-30
E-mail: test@rustest.ru, www.rustest.ru
ОКПО 52722694, ОГРН 1037739049105

Руководителям РЦОИ

04.10. 2011 г. № 400/02
На № _____

Уважаемые коллеги!

В целях экономии бюджетных средств по статье «Затраты на связь» и оперативной связи куратора с региональным центром обработки информации прошу в срок до 17 октября установить на свои компьютеры *скайп*.

Пробные соединения куратора с региональным центром пройдут в следующие сроки.



СВЯЗЬ

Электронная почта – 100 %

SKYPE – 18 %

Телефон - 100 %

Сотовая связь – 50 %



федеральная служба по надзору в сфере образования и науки

ФГБУ "Федеральный центр тестирования"

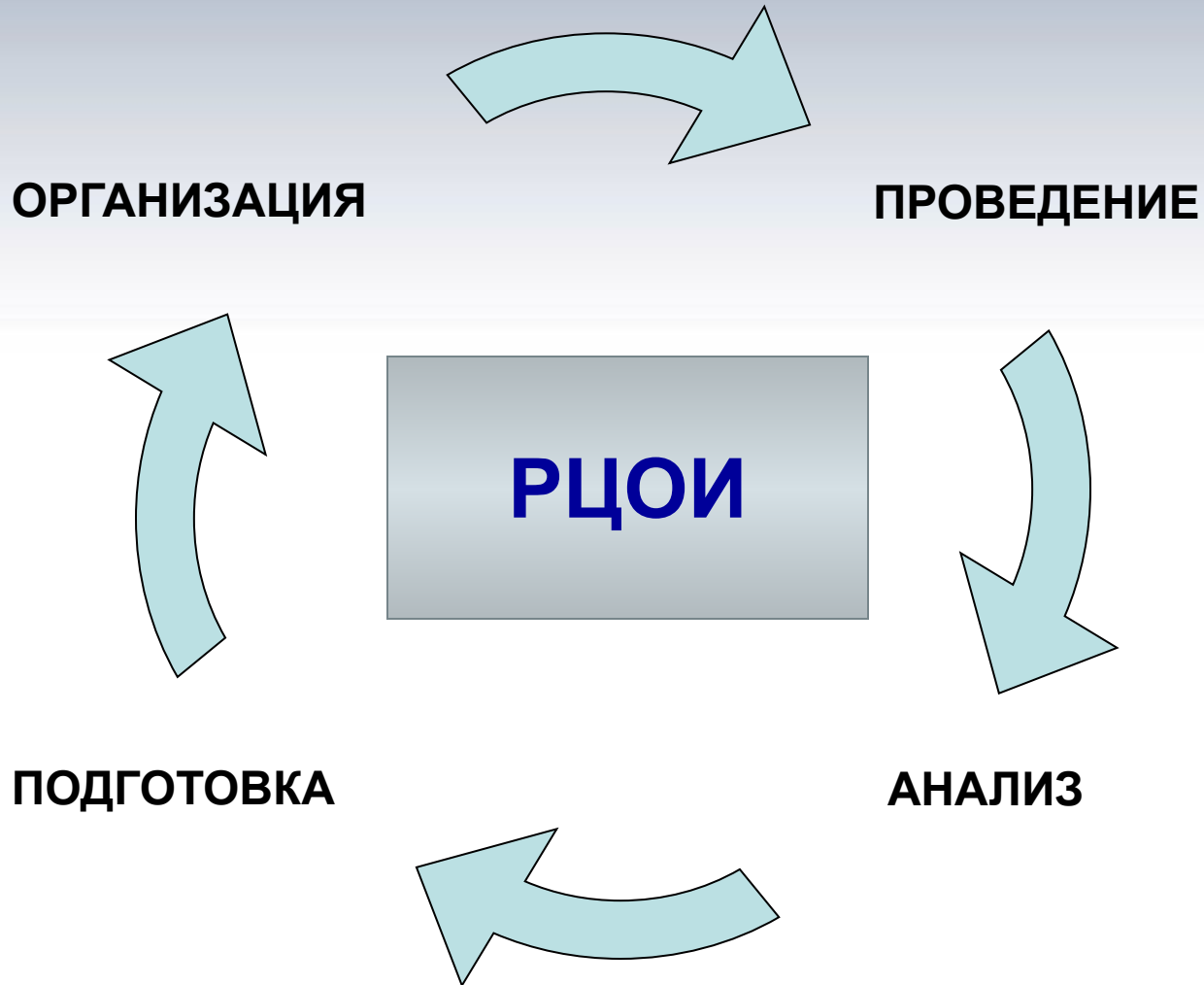
Организационно-технологическое сопровождение единого государственного экзамена



Связь

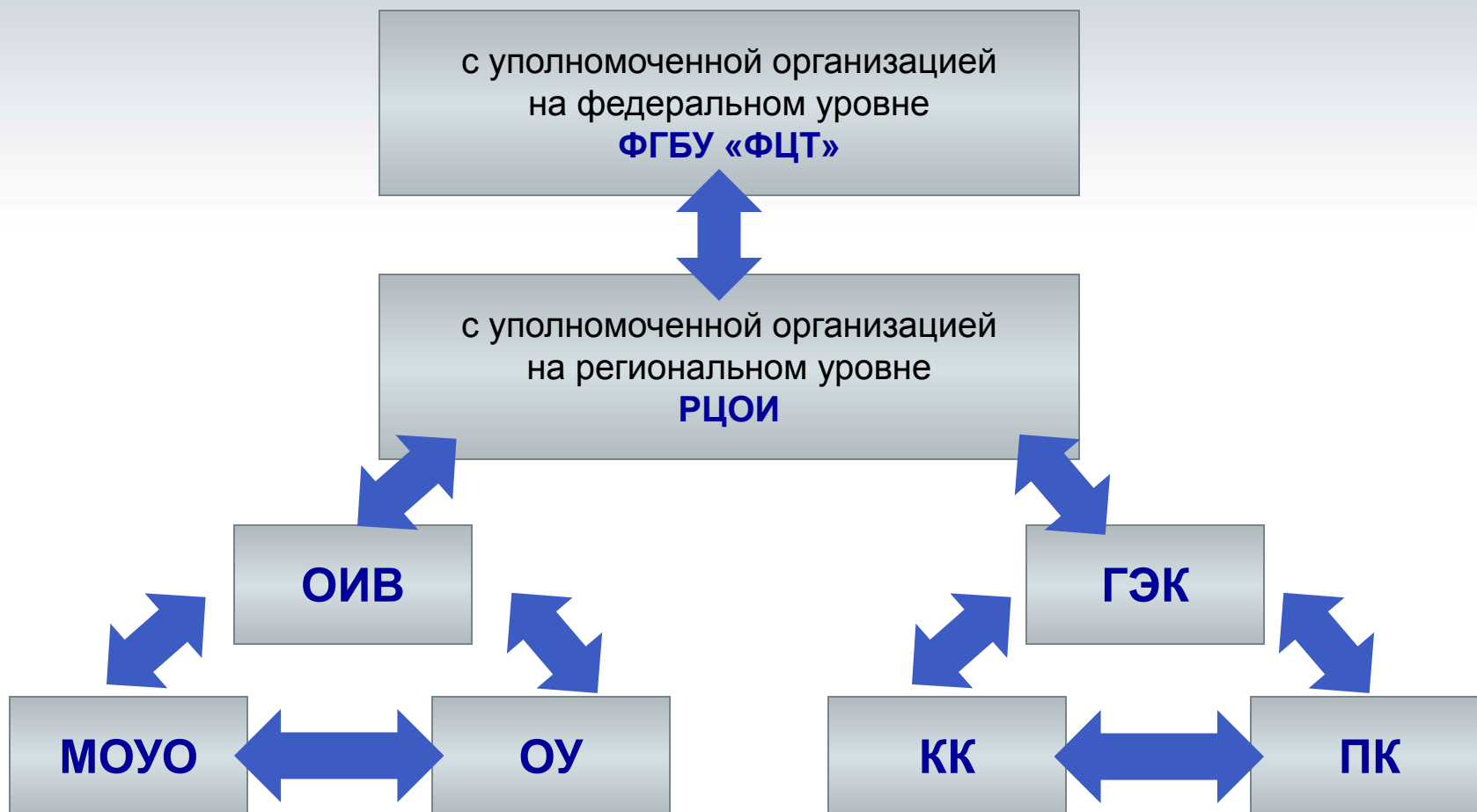


ЕГЭ – циклический процесс





В период организации и проведения ЕГЭ
осуществляется взаимодействие:





Организация взаимодействия ФЦТ с РЦОИ

Приложение 2
к письму ФГБУ "Федеральный центр
тестирования"
от 13.02.2012 № 38/02

УТВЕРЖДАЮ

Директор
ФГБУ «Федеральный центр тестирования»

С.Г. Тимофеев

13 февраля _____ 2012 г.

КАЛЕНДАРНЫЙ ПЛАН
взаимодействия ФГБУ "Федеральный центр тестирования"
с региональными центрами обработки информации субъектов Российской Федерации (РЦОИ)
по обеспечению экзаменационными материалами (ЭМ) для проведения
единого государственного экзамена в 2012 году

Название предмета	Дата экзамена	Дата информирования РЦОИ о вручении ЭМ	Дата вручения ЭМ *	Срок получения из РЦОИ информации о вручении ЭМ, не позднее	Срок подписания и передачи актов приема-передачи ЭМ по количеству и качеству, не позднее
-------------------	---------------	--	--------------------	---	--



Организация взаимодействия ФЦТ с РЦОИ

Приложение 1
к письму ФГБУ "Федеральный центр тестирования"
от 13.02.2012 № 38/02

У Т В Е Р Ж Д А Ю

Директор
ФГБУ «Федеральный центр
тестирования»

_____ С.Г. Тимофеев

13 февраля 2012 г.

КАЛЕНДАРНЫЙ ПЛАН
организационного взаимодействия
ФГБУ "Федеральный центр тестирования" (ФГБУ «ФЦТ»)
с региональными центрами обработки информации
субъектов Российской Федерации (РЦОИ) в период подготовки и проведения
единого государственного экзамена в 2012 году



Контактная информация и ее оперативная коррекция

Организация запросов предоставления оперативной информации при подготовке и проведении ЕГЭ

Оперативная связь по установлению контактов в соответствии запросами, рабочими ситуациями, внештатными ситуациями

Запрос контактной информации об ответственном лице в субъекте РФ за получение материалов ЕГЭ, ведение свода контактной информации

Запрос контактной информации об ответственном лице в субъекте РФ за получение свидетельств о результатах ЕГЭ

Координирование деятельности Субъектов РФ по соответствующим действиям организационного периода на досрочный, основной, дополнительные этапа проведения ЕГЭ

Информирование субъектов РФ о нововведениях, проведении апробаций, контроль за выполнением поставленных задач

Почтовая рассылка лицензионных соглашений и договоров



Экзаменационные материалы для ЕГЭ

Запрос контактной информации об ответственном лице в субъекте РФ за получение ЭМ ЕГЭ

Сбор информации от субъектов РФ о согласовании досрочной выдачи материалов ЕГЭ в МОУО

Информирование и сбор заявок от субъектов РФ на комплекты ЭМ ЕГЭ в досрочный, основной, дополнительный периоды и для ТОМ

Коррекция заявок на ЭМ ЕГЭ

Формирование планов распределения экзаменационных материалов для проведения ЕГЭ

Организация обратной связи с субъектами РФ по вопросам получения ЭМ

Взаимосвязь и решение внештатных ситуаций с исполнителями проекта по обеспечению ЭМ

Оперативная отработка поступающих запросов из субъектов РФ, касающаяся нестандартных ситуаций



Система «Мониторинг проведения ЕГЭ»:

1. ТЕХНИЧЕСКИЕ ПОКАЗАТЕЛИ:

- *состояния серверов РИС РЦОИ;*
- *состояния сетевого оборудования в РЦОИ;*
- *состояния каналов связи с РЦОИ.*

2. ИНФОРМАЦИОННЫЕ ПОКАЗАТЕЛИ СОСТОЯНИЯ РИС



СБОР ДАННЫХ РБД

ПЛАНИРОВАНИЕ ЕГЭ

ПРОВЕДЕНИЕ ЕГЭ

ТЕХНИЧЕСКИЙ
МОНИТОРИНГ

Сводный показатель

Показатели

Своя страница

Личные

Критическая ситуация
(10)

Допустимое
отставание (20)

В соответствии
с планом (41)

Выполнено (13)

По всем (84)

Регион

Состояние

9 - Карачаево-Черкесская Республика



17 - Республика Тыва



30 - Астраханская область



44 - Костромская область



56 - Оренбургская область



62 - Рязанская область



68 - Тамбовская область



71 - Тульская область



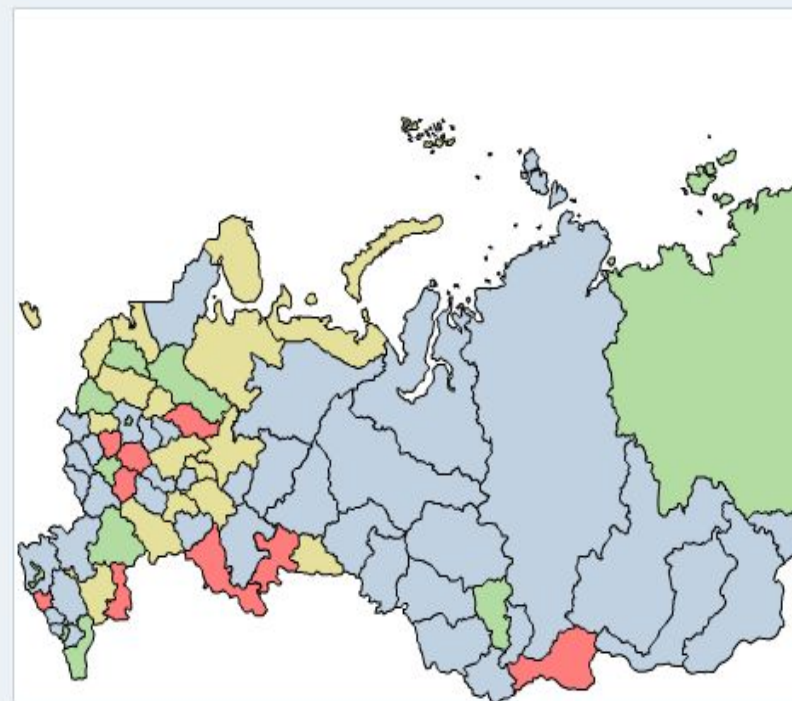
74 - Челябинская область



78 - г. Санкт-Петербург



Состояние показателя по Российской Федерации
(процент выполнения показателя на 21.03.2012)



■ Выполняется в соответствии с планом ■ Критическая ситуация
■ Выполнено ■ Выполняется с допустимым отставанием
■ Мониторинг не начался



СБОР ДАННЫХ РБД

ПЛАНИРОВАНИЕ ЕГЭ

ПРОВЕДЕНИЕ ЕГЭ

ТЕХНИЧЕСКИЙ
МОНИТОРИНГ

Текущее состояние

Статистика по работе SQL серверов

История по датам

Только проблемные регионы: По состоянию на 21 марта 2012г. 16:00:01

Субъект РФ	Сервер РБД	SQL Сервер
4 - РЦОИ, Республика Алтай		
5 - РЦОИ, Республика Дагестан		
6 - РЦОИ, Республика Ингушетия		
8 - РЦОИ, Республика Калмыкия		
15 - РЦОИ, Республика Северная Осетия-Алания		
17 - РЦОИ, Республика Тыва		
21 - РЦОИ, Чувашская Республика		
27 - РЦОИ, Хабаровский край		
28 - РЦОИ, Амурская область		
31 - РЦОИ, Белгородская область		
38 - РЦОИ, Иркутская область		
40 - РЦОИ, Калужская область		
46 - РЦОИ, Курская область		
48 - РЦОИ, Липецкая область		
49 - РЦОИ, Магаданская область		
50 - РЦОИ, Московская область		

Расшифровка обозначений

	Доступно
	Резервный канал связи
	Недоступно



СБОР ДАННЫХ РБД

ПЛАНИРОВАНИЕ ЕГЭ

ПРОВЕДЕНИЕ ЕГЭ

ТЕХНИЧЕСКИЙ
МОНИТОРИНГ

Текущее состояние

Статистика по работе SQL серверов

История по датам

Начальная дата:

20.02.2012

Обновить

Конечная дата:

21.03.2012

С учетом временных зон:

Субъект РФ	Условное рабочее время SQL сервера, %
1 - РЦОИ, Республика Адыгея	81,00%
2 - РЦОИ, Республика Башкортостан	100,00%
3 - РЦОИ, Республика Бурятия	94,00%
4 - РЦОИ, Республика Алтай	63,00%
5 - РЦОИ, Республика Дагестан	97,00%
6 - РЦОИ, Республика Ингушетия	70,00%
7 - РЦОИ, Кабардино-Балкарская Республика	97,00%
8 - РЦОИ, Республика Калмыкия	76,00%
9 - РЦОИ, Республика Карачаево-Черкессия	94,00%
10 - РЦОИ, Республика Карелия	100,00%
11 - РЦОИ, Республика Коми	81,00%
12 - РЦОИ, Республика Марий Эл	100,00%
13 - РЦОИ, Республика Мордовия	90,00%
14 - РЦОИ, Республика Саха (Якутия)	90,00%



Горячая линия ЕГЭ-2011

Группа	Количество заявок	% от общего кол-ва
ФЦТ ИВЦ	1105	28
Сбор и планирование	1023	26
Защищенная сеть передачи данных	596	15
Обработка бланков	415	10
Оператор первой линии	308	8
ФЦТ Методическое сопровождение	151	4
Технологический портал	124	3
Статистическая отчетность	92	2
Мониторинг проведения ЕГЭ	67	1,6
Методическое сопровождение ЗОУ	24	0,6
Портал горячей линии	23	0,5
ФЦТ обеспечение ЭМ	17	0,4
ФЦТ информационная безопасность	7	0,2
ФЦТ отдел организационного обеспечения	2	0,05
ФИПИ	2	0,05

ВСЕГО:

3 956 заявок



Горячая линия ЕГЭ

8 (495) 989 – 11 – 97



Спасибо за внимание !

**Федеральное государственное бюджетное учреждение
«Федеральный центр тестирования»**

Юридический и почтовый адрес:
119049, Москва, Ленинский проспект, д. 2а

+7 (495) 530-10-00 - секретариат

test@rustest.ru

www.rustest.ru