

# Сомнительные признаки породности грейхаунда

А.Шубкина

По материалам Всероссийской  
Выставки Борзых 2009  
(ринги грейхаундов)

Подборка фотографий характеризует две пересекающиеся группы признаков поголовья грейхаундов, получившего оценки отлично и очень хорошо:

1. Практически не изменяемые условиями содержания (рост, ухо, постав и форма шеи, тип головы)
2. Степень отличий по которым позволяет поставить собак вне породы (рубашка, общий тип, манера движений)

## Значительная часть собак средней группы была существенно ниже стандарта

## РОСТ

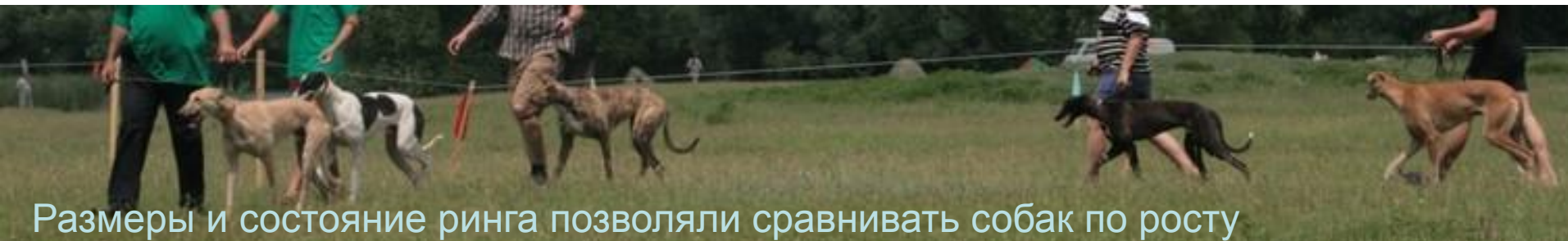
Согласно стандарту, рост  
от 71 см у кобелей, от 68  
см у сук.

- У средних кобелей – 1 из 5 (около 65 см),  
оценка оч. Хор



грейхаунд нормального роста  
оценка оч. хор.

грейхаунд намного ниже стандарта  
(стоит выше по склону) оценка оч. хор.



Размеры и состояние ринга позволяли сравнивать собак по росту

# Значительная часть собак средней группы была существенно ниже стандарта

## РОСТ

Согласно стандарту, рост  
от 71 см у кобелей, от 68  
см у сук.

- У средних сук – все суки ниже стандарта ( 63-65 см)
- Суки – 4 (отл.-4).



Значительная часть собак средней и старшей групп, получивших отлично, имела низкий постав шеи, овальной в разрезе, сжатой с боков – то есть обладали признаками псовых и хортых и/или метисов

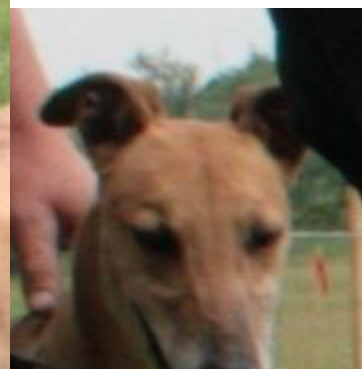
Согласно стандарту, постав шеи высокий, шея круглая

**ШЕЯ**

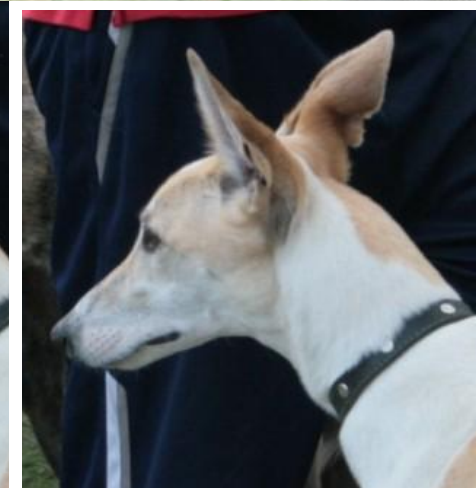


Большинство собак не обладали **УХО** типичным ухом: у некоторых жесткое стоячее, у многих увеличено, у части затяжка неправильная. Но оценка **ОТЛИЧНО**

Согласно стандарту, ухо маленькое, в форме розы.



Повтор фото отдельных собак показывает типичность постава



**Значительная часть собак** рубашка  
**обладала не типичной рубашкой:**  
**длинные очесы, сплошная**  
**пушистая псовина, даже короткая**

Согласно стандарту, псовина  
короткая, гладкая, мягкая на ощупь



**Нетипичные, грубые, острощипые, непородные головы при оценке отлично**

**Голова – это паспорт породы**



**Общий тип и манера движения значительной части поголовья не соответствуют признакам породы грейхаунд**





# ВЫВОДЫ

- В представленном поголовье выражены признаки
  - метизации с иными породами борзых и просто не борзыми собаками (рубашка, ухо, тип головы, постав шеи, манера движений)
  - вырождения (уменьшение роста, «вздутость» черепной части, костяк).
- Но при этом все представленное поголовье имеет полные четырехколенные родословные и получили оценки очень хорошо и отлично.