

СПЕЦИФИЧНОЕ ПРИЛОЖЕНИЕ КЛИМАТА И МИНЕРАЛЬНЫХ ВОД ВО ВРЕМЯ ЛЕЧЕНИЯ И ВОССТАНОВЛЕНИЯ АНДРОЛОГИЧЕСКИХ И ГИНЕКОЛОГИЧЕСКИХ ЗАБОЛЕВАНИЙ

Применение локальных
климатических и бальнеологических
факторов Велинградского региона в
центр "Сирона"

- Основные группы заболеваний:

- 1. Урологические и андрологические нозологии

- - Хронический простатит

- - Подвиды - синдром хронической тазовой боли, асимптомной воспалительный простатит

- - Хронический уретрит, эпидидимит, везикулит

- - хронический цистит

- 2. Гинекологические нозологии:

- - Хронический цистит

- - Хронический сальпинго - оофорит

- Основные группы терапевтические комплексы:

- 1. Климатолечение

Климатотерапия - один из старейших методов лечения больных хроническим простатитом. В ее основе лежит влияние внешней среды на организм человека — воздух, солнечная радиация и минеральная вода. При хронических простатитах климатотерапия направлена на улучшение нейрогуморальной регуляции функции внутренних органов вообще и мочевыделительной системы в частности, на нормализацию реактивности организма, повышение его устойчивости к неблагоприятным воздействиям внешней среды и его адаптационной способности.

- При назначении климатотерапевтических процедур прежде всего следует четко определить оптимальную длительность пребывания больного на воздухе. Разработаны схемы так называемых климатотерапевтических режимов. Различаются режимы щадящий (с минимальной интенсивностью раздражений), тонизирующий и тренирующий (с нарастающей силой раздражений).



- 2. Бальнеолечение

Одной из основных бальнеологических групп минеральных вод, используемых в лечебных целях, являются радоновые воды. Радоновые воды делятся на две основные группы: простого состава, в которых радон является единственным лечебным компонентом; сложного состава, когда радон сочетается с другими ценными лечебными компонентами (кремний, азот, хлориды, кальций, диоксид углерода и др.).

Радоновая вода из источника Чепино используется для наружного – ванны, души и внутреннего применения – для питьевого лечения.

Гинекологические заболевания: хронические аднекситы, салпингиты, оофориты, циститы

Урологические заболевания и заболевания выделительной системы: почечно-каменная болезнь, уретриты, хронические простатиты



Состав минеральной воды

Источник	Rn радон	H ₂ SiO ₃	F фтор	T	Минерализация	PH	Дебит
	Bк/l (nCi/l)	мг/л	мг/л	С°	мг/л		л/сек
Чепино	370 (10)	48	4,2	48	187	9,2	62

- 3. Физикальная терапия
 - Нискочастотная и среднечастотная- электротерапия для урегуляции мышечного тонуса;
 - УЗ- терапия – противовосполительная функция
 - ТЕНС терапия – релаксирует гладкие мышцы
 - комбинированная магнито- тепло- вибро- терапия
 - лекарственной электрофорез
 - зональная магнитотерапия



- 4. Кинезотерапия

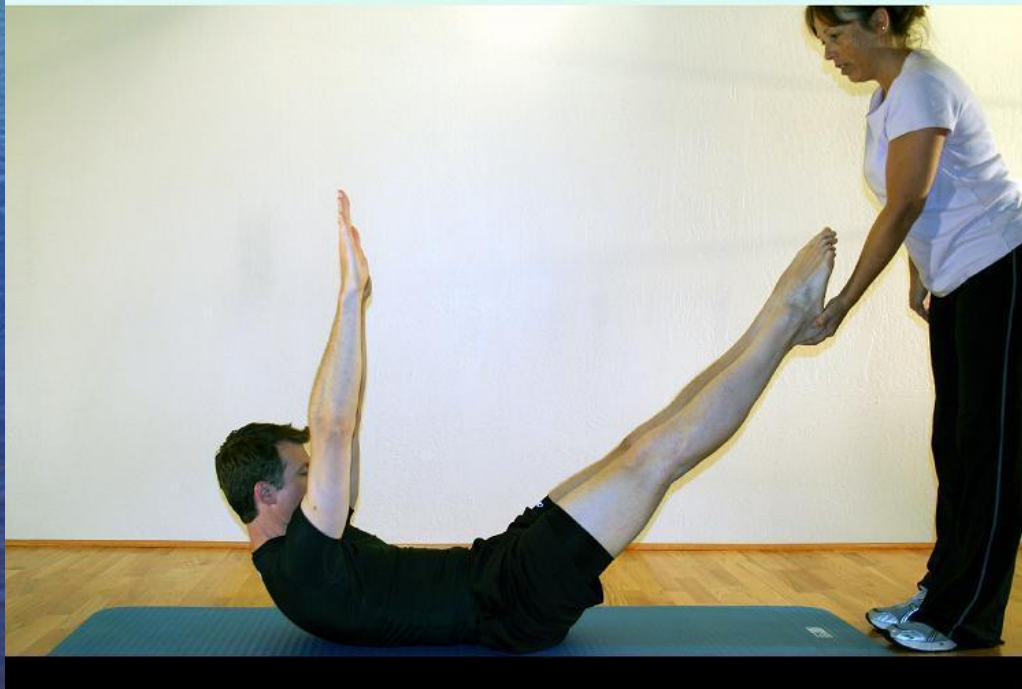
- Аналитическая гимнастика мышцах тазового дна – после обследования *tender points* – купирование болевого синдрома – 20 мин. в день.

- мануальная терапия – компрессионные техники
“парадоксальная релаксация тазовых мышц WISE”- два сеанса в недели

- активная кинезотерапия, аэробный комплекс – 15мин / 1 раз в день

- ПИР на пириформенная мышца и продолжительная релаксация мышца *levator ani*.

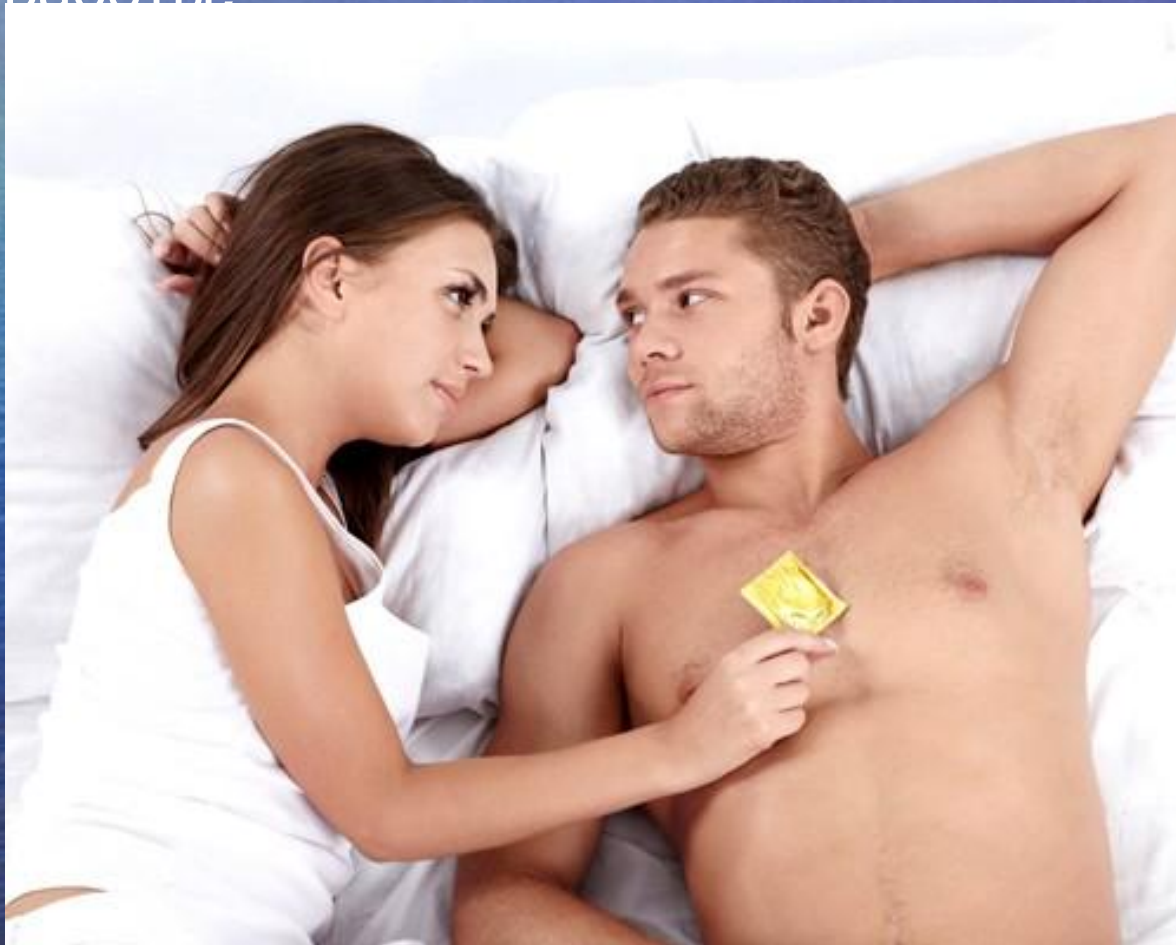
- дыхательная гимнастика и обучение больного волевой контракции кремастеральных мышц.



- 5. Невро-психотерапевтические комплексы
 - Автогенный тренинг;
 - а - терапия – воздействие на подкорковых структурах;
 - музыка-, хромо-, ароматерапия – селективная идеомоторная релаксация.



- 6. Преформирование образа жизнь :
 - профилактика инфекции переносимые половом пути;
 - предохранение профессиональных вредностей;
 - обучение правильного поведения, позиционирования во время работы:



● 7. Комплексное применение диетического питания

В основном при хроническом простатите лечебный стол должен быть молочно-растительным. Употребление овощей, зелени, молочных продуктов основного характера, приводит к ощелачиванию мочи, что очень важно при лечении простатита. Пищевой рацион должен быть беден пуринами (мясные продукты) и богат фруктами, овощами, молочными продуктами. Хороший лечебный эффект достигается при использовании ощелачивающих минеральных вод – как Чепино 2 и Вельова баня, главным образом гидрокарбонатно-натриевых и воды с малой концентрацией радона – 5-40 нКи/л.

Запрещаются:

- Алкогольные напитки
- Грибы, горчица, перец
- Крепкий чай, натуральной кофе

- 8. Принципы и примерные комплексы Радонотерапии в МЦ "Сирона"

Многие лечебные методики радонотерапии, применяемые в урологии, разработаны на курорте Велинград. В Болгарии наши ученые-бальнеологи Дайский и Караколев применяли для лечения больных хроническим простатитом радоновые ванны и микроклизмы с радоновой водой. В настоящее время проведенные дозиметрические исследования позволили изучить распределение поглощенных доз излучения по отдельным органам и тканям при основных видах радоновых процедур. В экспериментальных исследованиях получены новые материалы по механизму биологического и лечебного действия радонотерапии, что будет способствовать рациональному, патогенетически обоснованному применению ее в медицинской практике.

В радоновой воде содержатся растворенный азот, радон и короткоживущие продукты его распада. Радон — инертный газ, продукт радиоактивного распада радия. При распаде радия возникает α -излучение и образуются продукты его распада RaA, RaB, RaC, которые также являются α - и β -излучателями. Радон и продукты его распада, вызывая излучение, стимулируют соединительнотканые, эпителиальные и паренхиматозные клетки организма; влияют на функцию гипоталамо-гипофизарно-адреналовой и симпатико-адреналовой систем; стимулируют гемодинамику и обмен биологически активных веществ (серотонин, гистамин, катехоламины и др.). Оказывая влияние на иммунную систему организма, радонотерапия влияет на течение воспалительного процесса, в частности задерживает развитие процесса склерозирования.

Для лечения больных хроническим простатитом применяются:

- перед орошением прямого кишечника и микроклизмы, необходимо провести обследование хирургам для геморои, полипоз прямых кишечника, перианальных фистулах.

- Радоновые ванны применяют концентрацией 10—120 нКи/л, температурой 36—37°C, процедуры проводят через день, по 10—15 мин, на курс лечения 12—14 процедур.

- Орошение радоновой водой проводят по следующей методике: концентрация воды 10—40 нКи/л; температура 37—38°C; вода вводится в прямой кишок порциями по 0,5—0,7 л и затем выпускается. На одну процедуру применяют до 10 л воды. Продолжительность процедуры 15 мин, курс лечения 5—6 орошений/ 14 дней.

- Больным, которые плохо переносят орошения, показаны микроклизмы с радоновой водой, концентрацией 10—80 нКи/ л, температура 38—39°C. В прямую кишку вводят 150—200 мл радоновой воды, которая удерживается там 30 мин и более. Микроклизмы назначают ежедневно или через день, на курс лечения 10—12 процедур. Следует отметить, что наибольший терапевтический эффект оказывают орошения радоновой воды (75—77%). Менее эффективны микроклизмы и радоновые ванны (65-70%).



Противопоказания радоновой терапии

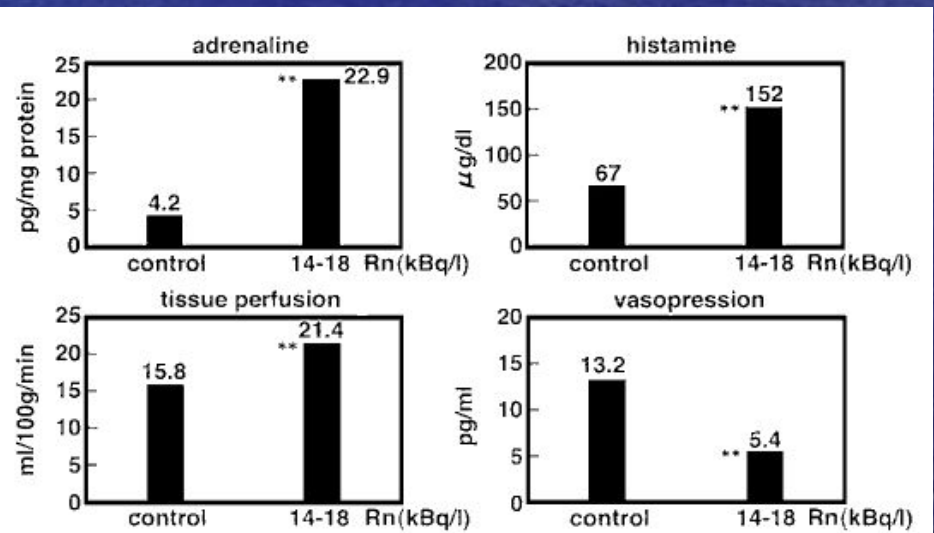
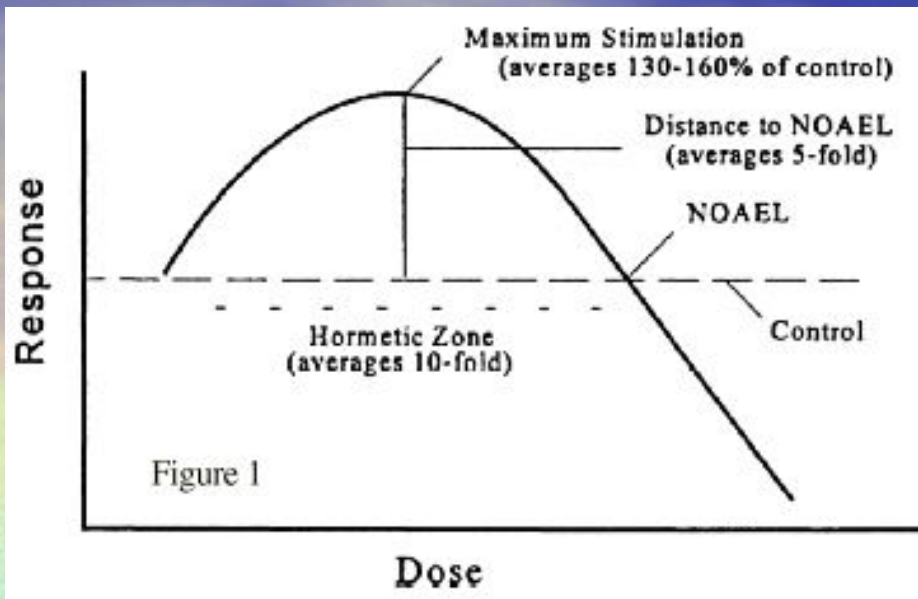
те же, что имеют место при всех физических воздействиях на организм. Это острые или хронические заболевания в фазе обострения, онкопатология, инфекционные болезни, беременность или просто непереносимость радона.

Рекомендуется каждый год курс лечения повторять. Так как эффект угасания, конечно, есть - только на полгода хватает по-настоящему надежного эффекта.

Одним из основных преимуществ РТ в отличие от многих других вариантов бальнеотерапии является длительное последствие (до 4 - 6 мес), превышающее продолжительность самого курса лечения.

Поскольку при приеме курса радоновых ванн (например, на курорте Велинграда) интегральная поглощенная доза составляет 0,5-1,5 мбэр. При таких малых дозовых нагрузках не может быть и речи о вреде радоновых вод на организм человека.

До недавнего времени американские и канадские ученые считали радонотерапию анахронизмом или историческим курьезом. Ныне же, после специально проведенных исследований, они пришли к выводу, что для предупреждения раковых заболеваний и увеличения продолжительности жизни населения следовало бы создать добавочное облучение в дополнение к существующему природному радиационному фону. Этого можно достичь, как они утверждают, используя курорты с радоновыми водами. Тогда каждый человек получит ту дозу, которая необходима для поддержания его жизненных сил и здоровья.



Number of rabbits : 8-15/experiment ** : P < 0.01 vs control.

Vivification and Change of Vasoactive Hormone after Inhalation

Experiment of Radon Inhalation on Rabbits

(Yamaoka, Suzuka, Komoto Okayama Univ.)

По последним научным данным при остром облучении в дозах 20 бэр и хроническом ниже 80 бэр/год нет риска канцерогенеза. Иными словами, повышение ЕРФ в 10-100 раз (т.е. до 25 бэр) не представляет для населения никакой опасности. Известно, что по болгарские нормы радиационной безопасности предел допустимого облучения всего организма составляет 0,5 бэр/год, для отдельных органов – 1,0 бэр/год, для кожи 2,5 бэр/год. При приеме радоновых процедур (от применяемых в лечебной практике концентраций – 1,5-3 кБк/л или 1-100 нКи/л) средняя поглощенная доза ниже нормативных более чем в 5 раз.

Заключение

После комплексного лечения урологических и гинекологических заболеваний в МЦ "Сирона" у наших пациентов наблюдается улучшение общего состояния, в 50% уменьшение болевой симптоматики и повышение качество уровня жизнь и функциональной активности мочеполовой системы.

В периода 2010 – 2011 года в центре лечились 72 мужчины с хроническом простатите и синдром пельвичной боль. У 37% из них мый устоновили польное купироавние главных симптомов. У 82% улучшилось качество уровень либидо. В центр лечились и 12 женщины с хроническом цистите – 45% из них получили польное восстановление и улучшение качество уровня жизнь.

