



РоссельхозБанк



Кредитный продукт «Стань фермером»



Департамент развития малого бизнеса

Кредитный продукт «Стань фермером»



Кредиты
предоставляются

Индивидуальные предприниматели –
Главы КФХ

КФХ - юридические лица

Основной вид хозяйственной деятельности – **производство и/или переработка сельскохозяйственной продукции**

Требования к клиенту

Клиент прошел отборан **РЕГИОНАЛЬНОЙ** конкурсной комиссии по отбору проектов начинающих фермеров (в соответствии с программой «Поддержка начинающих фермеров на 2012-2014 годы»)

Клиент подтвердил получение **ГРАНТА** в качестве государственной поддержки



Кредитование в рамках кредитного продукта «Стань фермером» осуществляется **ТОЛЬКО** в случае

Документального подтверждения начинающим фермером **получения гранта** (сертификат об участии в региональной конкурсной комиссии/договор о предоставлении гранта)

ЛИБО предоставление документов, подтверждающих факт целевого использования гранта (если грант был уже израсходован)

! При отсутствии подтверждения получения гранта – кредитование осуществляется в рамках иных программ кредитования/кредитных продуктов



Кредитный продукт «Стань фермером»



Условия кредитования в рамках кредитного продукта «Стань фермером»



Минимальная сумма кредита

500 тыс. рублей

Максимальная сумма кредита

15 млн. рублей

Максимальная сумма кредита под поручительство ЮЛ/ФЛ:

«Стань фермером» +

«Беззалоговый» = 1 млн. рублей



Участие клиента в реализацию проекта = не менее 10% от СТОИМОСТИ ПРОЕКТА

Срок кредитования –

до 10 лет - ТОЛЬКО на цели **строительства/реконструкции** зданий, помещений.

до 8 лет - приобретение земельных участков

до 5 лет – приобретение с/х техники, оборудования, племенных с/х животных строительство дорог

до 2 лет – подключение к инженерным сетям, регистрация производственных объектов, иные текущие цели



При кредитовании на срок до 1 года – отсрочка основного долга до 6 месяцев

Условия кредитования в рамках кредитного продукта «Стань фермером»



Погашение основного долга по кредиту

Текущие цели

Кредитование на срок до 1 года

не допускается погашение кредита единым платежом в дату возврата всей суммы кредита

Кредитование на срок свыше 1 года

на последние 3 месяца пользования кредитом - к погашению не более 25% суммы кредита.

Не допускается уплата кредита в виде единого платежа в дату возврата всей суммы кредита

Требования

Инвестиционные цели

Погашение основного долга после окончания льготного периода - равномерное по годам

График погашения основного долга должен предусматривать не менее 4 платежей в каждом году кредитования.

Не допускается уплата кредита в виде единого платежа в дату возврата всей суммы кредита

Требования

Условия кредитования в рамках кредитного продукта «Стань фермером»



**Вклад клиента =
не менее 10%
от стоимости проекта**



**Вклад
начинающего
фермера**

Денежные средства

- на счетах, открытых начинающим фермером
- грант, перечисленный в качестве государственной поддержки
- документы, подтверждающие произведенные расходы (разработка бизнес – плана, проектно-сметной документации и др.)
- документы, подтверждающие оплату авансов по договорам на приобретение имущества (с/х техники, оборудования, животных)



Имущество, находящееся в собственности начинающего фермера

- здания, сооружения
- земельные участки
- техника, оборудование
- иное имущество

Имущество Клиента в дальнейшем должно использоваться в его деятельности

Вклад Клиента в имущественной форме согласовывается с Департаментом развития малого бизнеса (отдел анализа кредитных проектов региональных филиалов)

Условия кредитования в рамках кредитного продукта «Стань фермером»



Ограничения в соответствии с ЦПВ



Имущество, приобретенное начинающим фермером за счет гранта, **не подлежит продаже, дарению, передаче в аренду**, пользование другим лицам, обмену или взносу в виде пая, вклада или отчуждению иным образом в соответствии с законодательством Российской Федерации **в течение 10 лет** со дня получения гранта.

Имущество Клиента/третьего лица, приобретенное за счет средств гранта – **НЕ МОЖЕТ** быть принято в качестве залога по обеспечению кредита¹



Имущество Клиента, приобретенное за счет средств гранта, **МОЖЕТ** быть принято в качестве собственного вклада Клиента в инвестиционный проект

¹ Данный фактор должен быть учтен при принятии в залог имущества начинающего фермера/третьего лица в рамках иных кредитных продуктов/программ кредитования Банка

Средства гранта – отражение в Справке о финансовом состоянии СМСП

АКТИВ: внеоборотные активы

Приобретение на средства гранта имущества (на цели, определенные ЦПВ)

Земельные участки (из состава земель с/х назначения)

С/х оборудование

С/х животные

Прочие основные средства

АКТИВ: оборотные активы

Условия получения гранта – реализация имущества + собственных средств КФХ - получателя гранта

Готовая продукция (min на 30 тыс. руб. в соответствии с ЦПВ)

Денежные средства на счетах/в кассе = 10% от суммы гранта + 30 тыс. руб. (реализация готовой продукции)

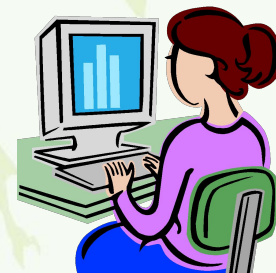
Прочие запасы (семена, посадочный материал)

ПАССИВ: собственный капитал

Накопленный капитал

**1,5 млн. руб. (грант) +
150 тыс. руб. (10% от гранта)
= 1,65 млн. руб.**

Средства гранта (в случае, если грант не был израсходован на цели в соответствии с ЦПВ)





Спасибо за внимание!