

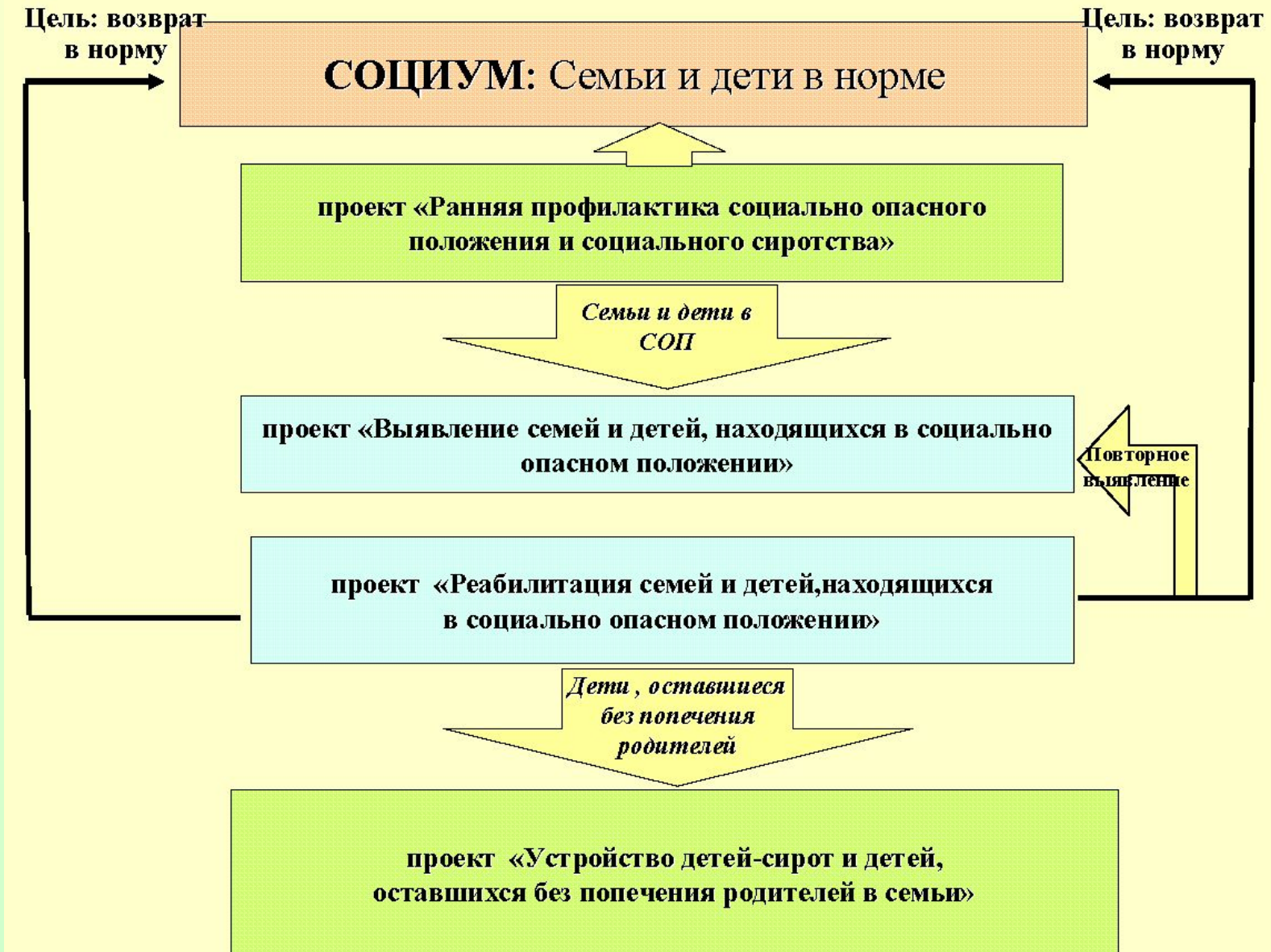
**Ранняя профилактика социального неблагополучия и жестокого обращения с детьми в семьях**

*Министр социального развития Пермского края  
Бербер Екатерина Владимировна*

# Показатели состояния детского населения в Пермском крае

<b>Годы /показатели</b>	<b>2003</b>	<b>2004</b>	<b>2005</b>	<b>2006</b>	<b>2007</b>	<b>2008</b>
<b>Численность детей в возрасте от 0 до 17 лет</b>	<b>644 298</b>	<b>618 845</b>	<b>594 842</b>	<b>570 940</b>	<b>550144</b>	<b>536 474</b>
<b>Численность детей в «группе риска»</b>	-	-	-	-	<b>20278</b>	<b>22469</b>
<b>В % к численности детского населения</b>	-	-	-	-	<b>3,7</b>	<b>4,2</b>
<b>Численность детей в СОП</b>	<b>21835</b>	<b>19638</b>	<b>18318</b>	<b>17163</b>	<b>15337</b>	<b>13844</b>
<b>В % к численности детского населения</b>	<b>3,4%</b>	<b>3,2%</b>	<b>3,1%</b>	<b>3,0%</b>	<b>2,7%</b>	<b>2,6%</b>
<b>Численность детей-сирот, детей, оставшихся без попечения родителей</b>	<b>23008</b>	<b>23542</b>	<b>23506</b>	<b>21769</b>	<b>21267</b>	<b>21092</b>
<b>В % к численности детского населения</b>	<b>3,6</b>	<b>3,8</b>	<b>4,0</b>	<b>3,8</b>	<b>3,9</b>	<b>3,9</b>

# Система проектов в сфере «Детство»



# Проект «Ранняя профилактика социально опасного положения и социального сиротства»

## Цель проекта:

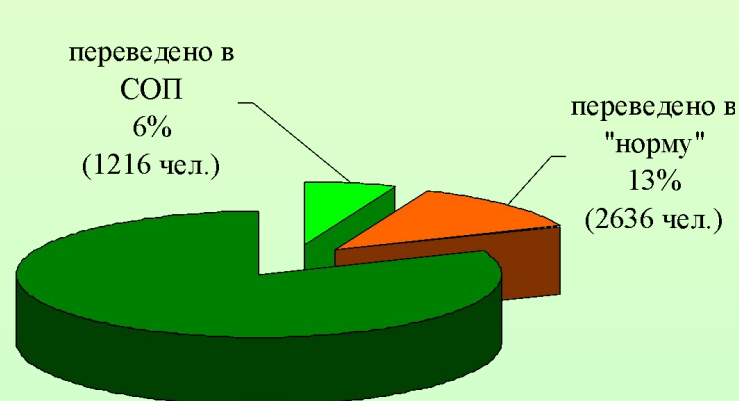
возвращение детей «группы риска» в норму по результатам индивидуальной коррекционной работы

## Задачи :

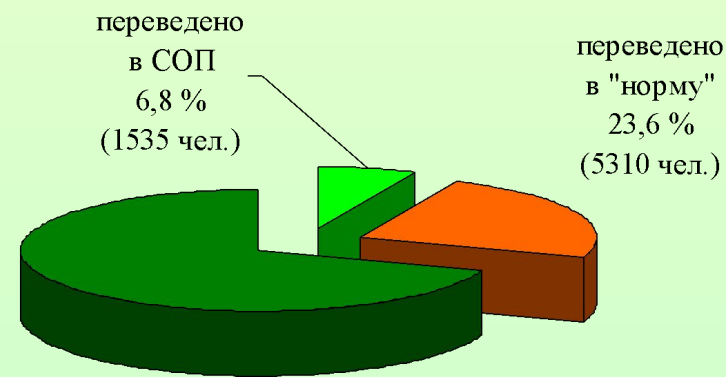
1. Увеличение числа детей, переведенных в «норму»
2. Уменьшение числа детей, переведенных в СОП

## Целевой показатель:

доля детей «группы риска», переведенных в «норму», от общего числа детей, состоящих на учете, %



Всего на учете 20278 чел.  
2007 год



Всего на учете 22469 чел.  
2008 год

# СОЦИУМ: семьи и дети в норме

## Министерство здравоохранения

Женщины фертильного возраста, беременные женщины, семьи с детьми от 0 до 3 лет

## Министерство образования

Семьи с детьми от 3 до 18 лет

### Профилактика

Кабинеты планирования семьи и здорового ребенка, специалист по гигиеническому воспитанию

### Профилактика

Воспитатели ДОУ, учителя (кл.рук.); зам. директора по воспитательной работе; педагоги НПО, СПО, доп. образования

### Семьи и дети группы риска

#### Выявление

Участковые акушеры-гинекологи, участковые педиатры

#### Выявление

Пед. коллектив ОУ, мед. работники, закрепленные за ОУ; школьный инспектор милиции

СОП  
в КДН

СОП  
в КДН

Повторное  
выявление

Повторное  
выявление

### ПЕРСониФИЦИРОВАННЫЙ УЧЕТ ГРУППЫ РИСКА

Социальные работники Женской консультации И детской поликлиники

Социальный педагог Передача регистра в муниципальные КДНиЗП

Гр. риска  
в КДН

Гр. риска  
в КДН

### Коррекция

Социально-психологическая служба при детской поликлинике

Психологи, социальные педагоги ОУ

Цель: возврат в норму

## Проект «Выявление семей и детей, находящихся в социально опасном положении (СОП)»

### Цель проекта:

максимальное и своевременное выявление детей и семей, находящихся в СОП

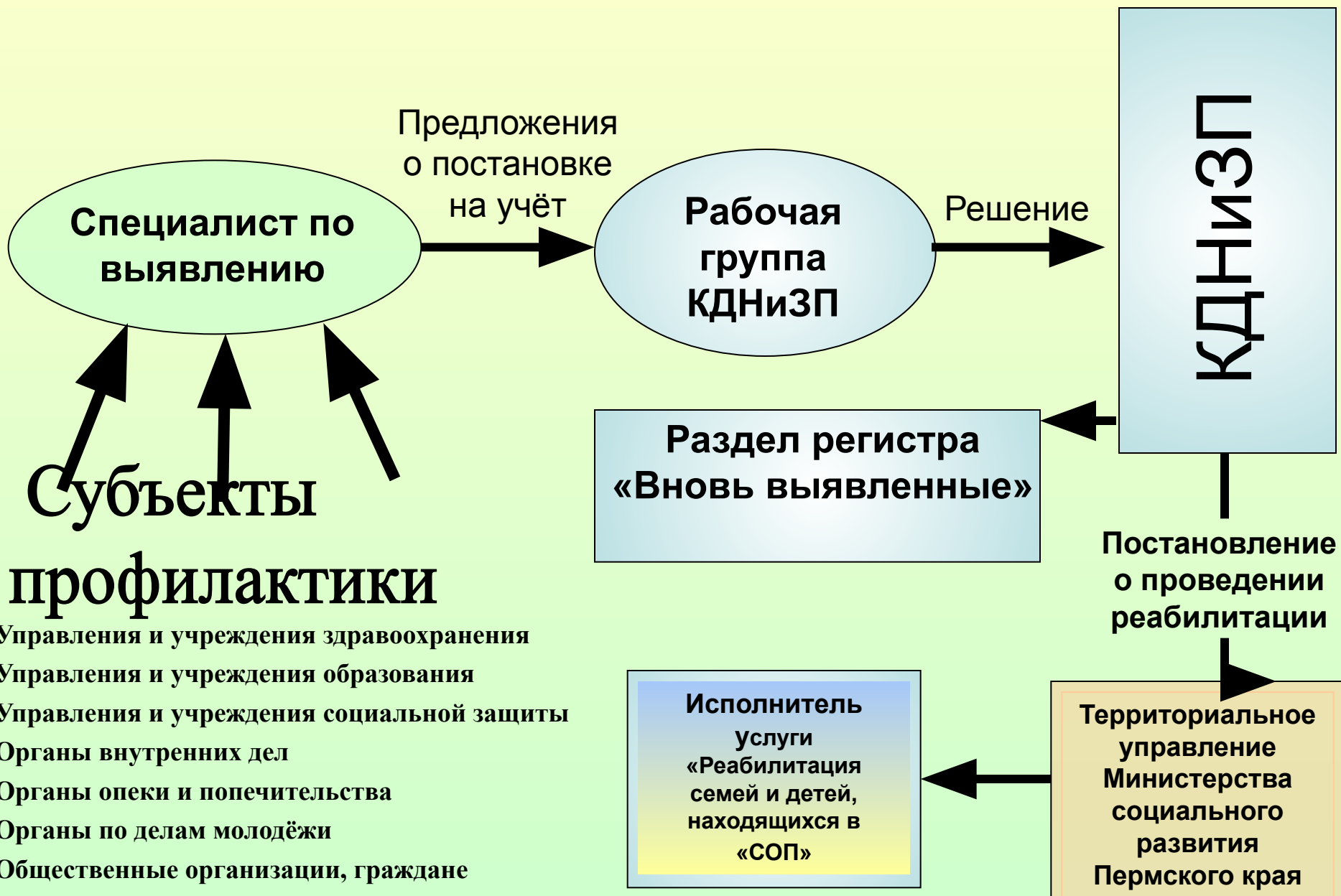
### Задачи:

1. Обеспечить раннее выявление неблагополучия детей в возрасте до 7 лет
2. Снизить смертность несовершеннолетних в результате жестокого обращения.

### Целевой показатель:

Наименование показателя	2007 год	Прогноз 2008	Факт 2008	Прогноз 2009	Прогноз 2010
Количество вновь выявленных детей, находящихся в социально опасном положении	6086	5712	6029	5500	4300
в том числе дети до 7 лет	2089	2228	2205	2500	2700

# Механизм выявления и постановки на учёт семей и детей в СОП



# Проект «Реабилитация семей и детей, находящихся в социально опасном положении (СОП)»

## Цель проекта:

снижение социальной базы преступности несовершеннолетних

## Задачи на 2009 год:

1. Снизить численность семей и детей, находящихся в СОП, по результатам ИПР
2. Снизить численность несовершеннолетних, совершивших преступления

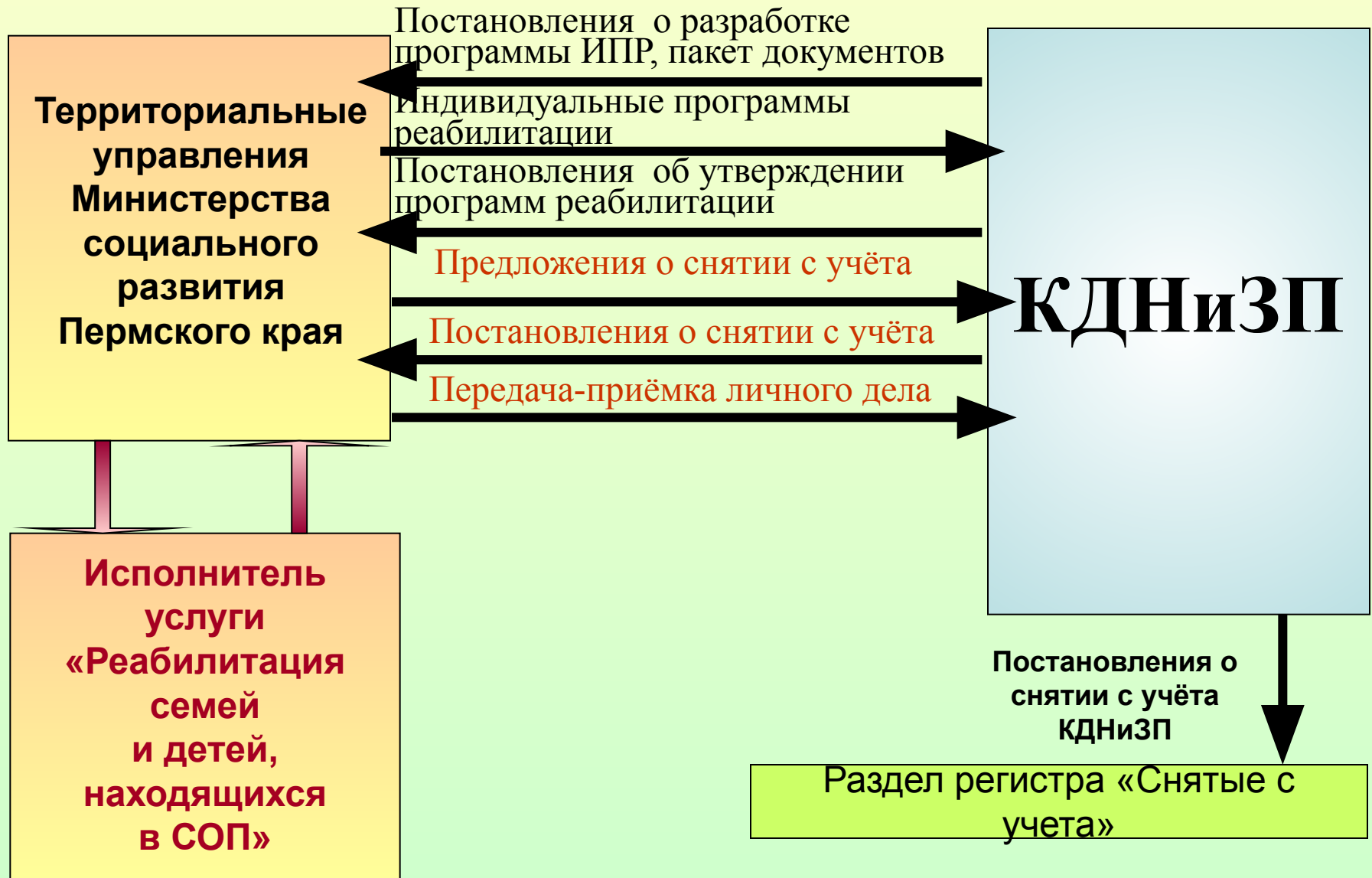
## Целевой показатель:

Наименование показателя	2007 год	Прогноз 2008	Факт 2008	Прогноз 2009	Прогноз 2010
<b>Количество детей, находящихся в социально опасном положении</b>	<b>15257</b>	<b>15808</b>	<b>13844</b>	<b>14808</b>	<b>13808</b>
<b>Количество несовершеннолетних, совершивших преступления</b>	<b>4408</b>	<b>4100</b>	<b>3385</b>	<b>3910</b>	<b>3617</b>



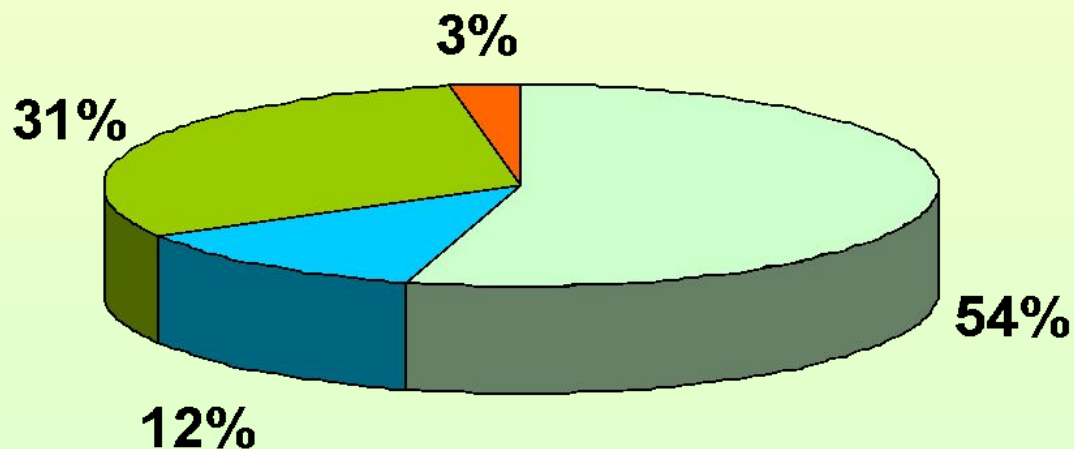
# Механизм взаимодействия в реабилитации

## семей и детей СОП



# Реабилитация семей и детей, находящихся в социально опасном положении

Численность несовершеннолетних, снятых с учета СОП в 2008 году - 7714 чел.



- по итогам реабилитации (4209 чел.)
- по достижению 18-летия (934 чел.)
- по лишению родителей родительских прав (2361 чел.)
- смена места жительства (210 чел.)