

# ОРГАНИЗАЦИЯ ВСЕРОССИЙСКИХ СОРЕВНОВАНИЙ ПО ЛЫЖНЫМ ГОНКАМ В СОВРЕМЕННЫХ УСЛОВИЯХ

Сколота М.В. (г. Архангельск)





# С ЧЕГО НАЧАТЬ?

---



инициатива о  
проведении  
всероссийских  
соревнований



# ОЦЕНИТЬ СВОИ ВОЗМОЖНОСТИ

---

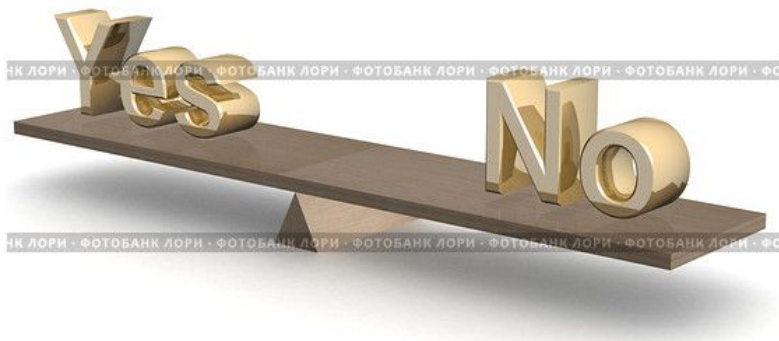
Учитывая организационные,  
технические возможности и наличие  
людского ресурса определяем:

- а) проводящую организацию (ции)
- б) источники финансирования



# ПРИНЯТЬ РЕШЕНИЕ

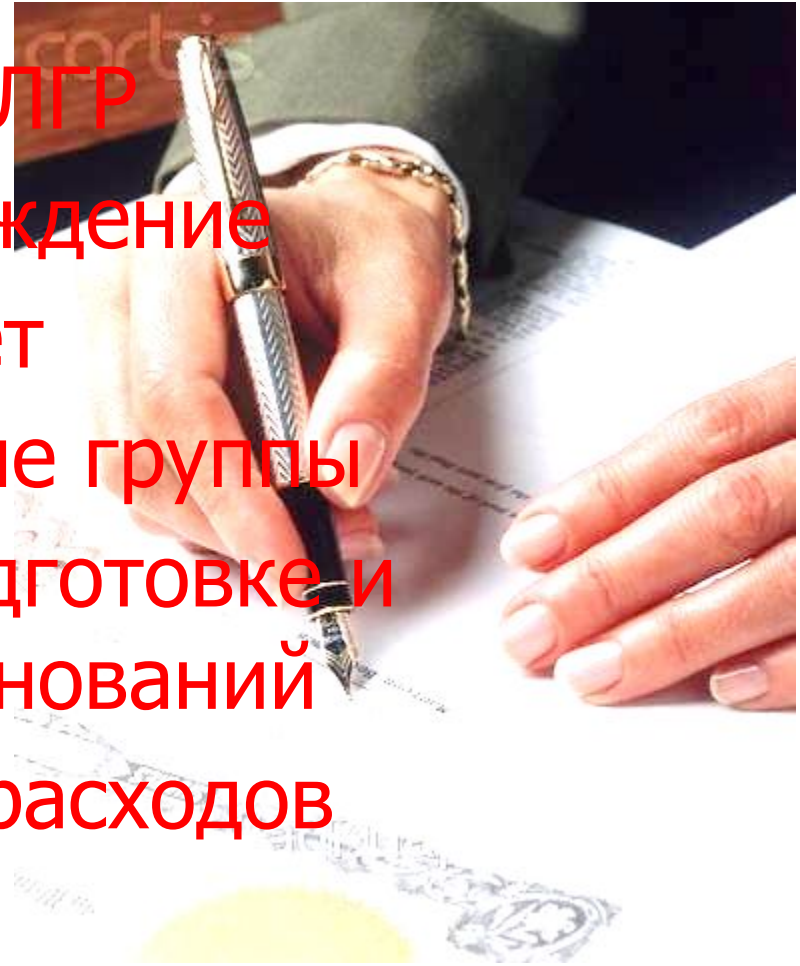
---



принимаем решение  
о проведении  
всероссийских  
соревнований

# организация соревнований

- подаем заявку в ФЛГР
- получаем подтверждение
- создаем оргкомитет
- формируем рабочие группы
- пишем план по подготовке и проведению соревнований
- составляем смету расходов





# ЧТО ВКЛЮЧАЕМ В ПЛАН?

---

В план включаются мероприятия, выполнение которых обеспечит качественную подготовку к проведению соревнований.

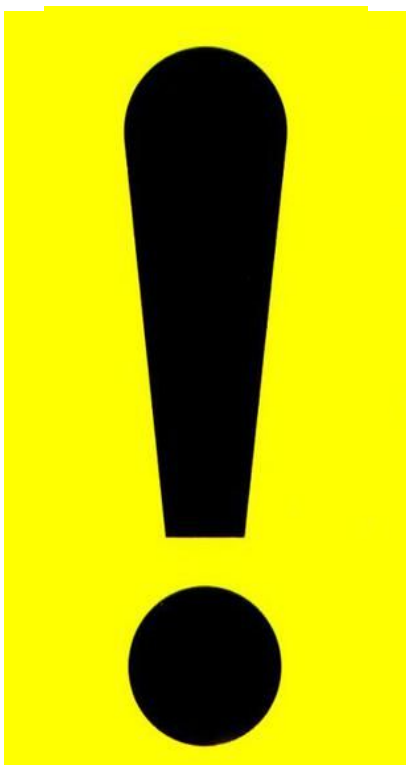
При этом учитываем, что необходимо создать условия для работы всех служб:

- обеспечение безопасности участников и зрителей (МВД, МЧС, ГИБДД)
- медицинское обеспечение
- транспорт
- организация размещения
- организация питания
- награждение
- информация и реклама
- технические службы
- материально-техническое обеспечение и подготовка лыжного стадиона и трасс
- аккредитация
- обеспечение работы со СМИ, прессы, TV
- волонтеры
- проезд, отъезд участников и приглашенных лиц



# ВАЖНО!

---



- Отообразить в плане ответственных лиц, исполнителей и сроки исполнения мероприятия
- Утвердить план руководителями проводящих организаций



# ПЛАН МЕРОПРИЯТИЙ

## ИНФОРМАЦИЯ И РЕКЛАМА

**ПЕРВЕНСТВО РОССИИ  
ПО ЛЫЖНЫМ ГОНКАМ**

г. Архангельск  
17-19 марта 2010 г.

Лыжный стадион  
“Малые Карелы”

**Программа**

17 марта, среда  
11.00 – 13.00 – просмотр трасс, официальная тренировка

18 марта, четверг  
10.20 – официальное открытие соревнований  
11.00 – 30 км (масстарт), юниорки  
13.15 – официальная церемония награждения (лыжный стадион)  
15.00 – 17.00 – просмотр трасс, официальная тренировка

19 марта, пятница  
11.00 – 50 км (масстарт), юниоры  
14.00 – официальная церемония награждения (лыжный стадион)

Спонсоры: TELE2, Gazeta.ru, Мелкая торговля, Спортконтинент, 000 "АрхПресс", ИТЭКО, Ватса, HAROLD, Мелкая торговля.

**приходи, болей за наших!**

- размещение анонса на сайтах
- инф. ролик на видеоэкранах
- афиши
- работа со СМИ (медиаплан по освещению соревнований)
- информация для участников соревнований (буклеты, на сайте ФЛГР, региональной ФЛГ)
- пресс-конференции
- статьи в газетах

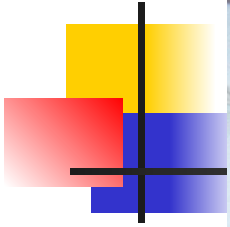


# ПЛАН МЕРОПРИЯТИЙ

## АККРЕДИТАЦИИ



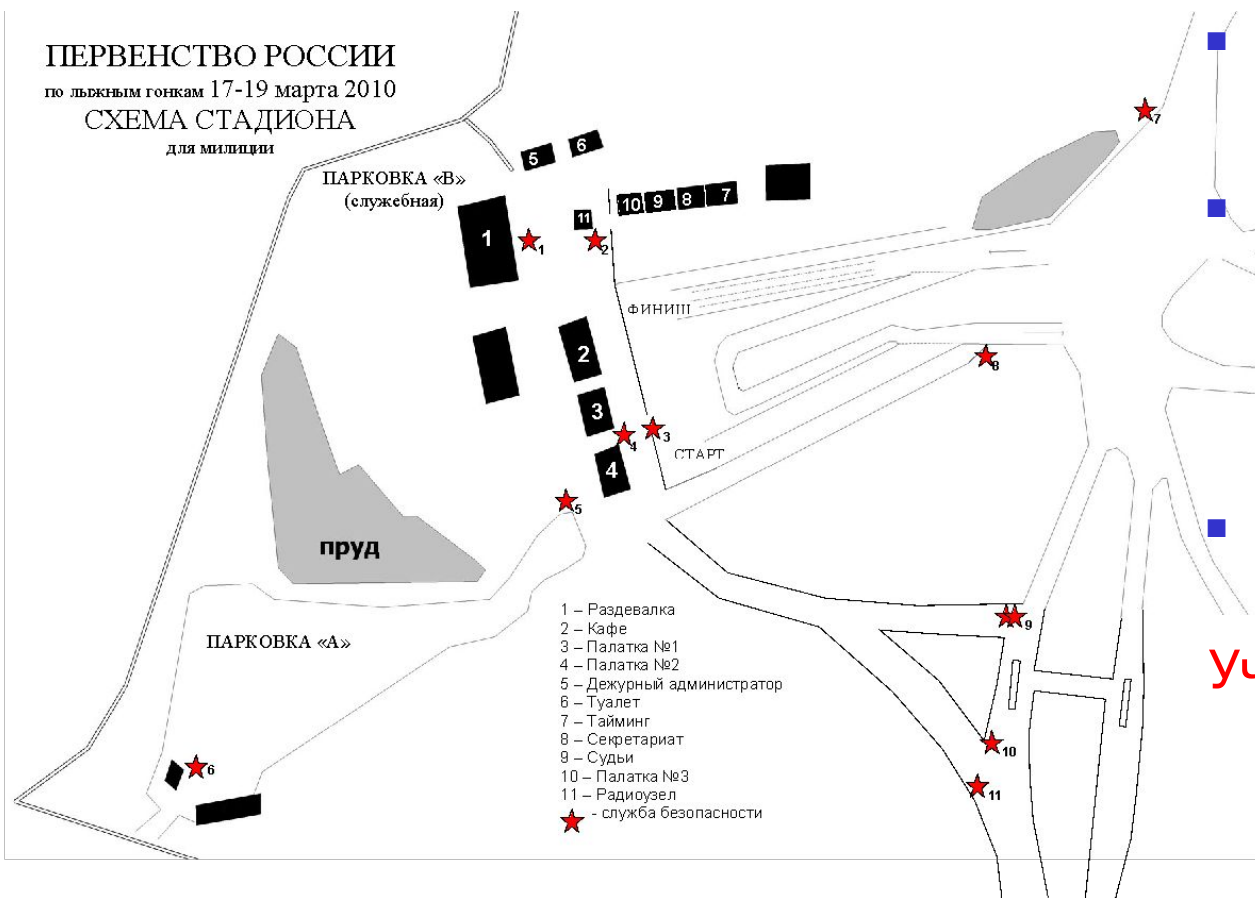
- Судьи
- Тренеры
- Участники
- Оргкомитет
- VIP
- Пресса
- Волонтеры
- Служба безопасности
- Обслуживающий персонал



# ПЛАН МЕРОПРИЯТИЙ

## БЕЗОПАСНОСТЬ УЧАСТНИКОВ И ЗРИТЕЛЕЙ

ПЕРВЕНСТВО РОССИИ  
по лыжным гонкам 17-19 марта 2010  
СХЕМА СТАДИОНА  
для милиции



- заявка в МВД, ГИБДД, МЧС
- схемы расстановки постов службы безопасности
- порядок работы

Учесь логистику движения людского и транспортного потока!

# ПЛАН МЕРОПРИЯТИЙ

## МЕДИЦИНСКОЕ ОБЕСПЕЧЕНИЕ

- заявка в ВФД
- допинг-контроль
- порядок работы

## ТРАНСПОРТ

- заявка на транспорт
- разработать график движения
- обеспечить места для парковки



# ПЛАН МЕРОПРИЯТИЙ

## ПРОЖИВАНИЕ И ПИТАНИЕ



Организация  
размещения и питания:

- спортсменов,  
тренеров,  
представителей  
команд
- приглашенных лиц,  
VIP-персон
- иногородних судей

# ПЛАН МЕРОПРИЯТИЙ

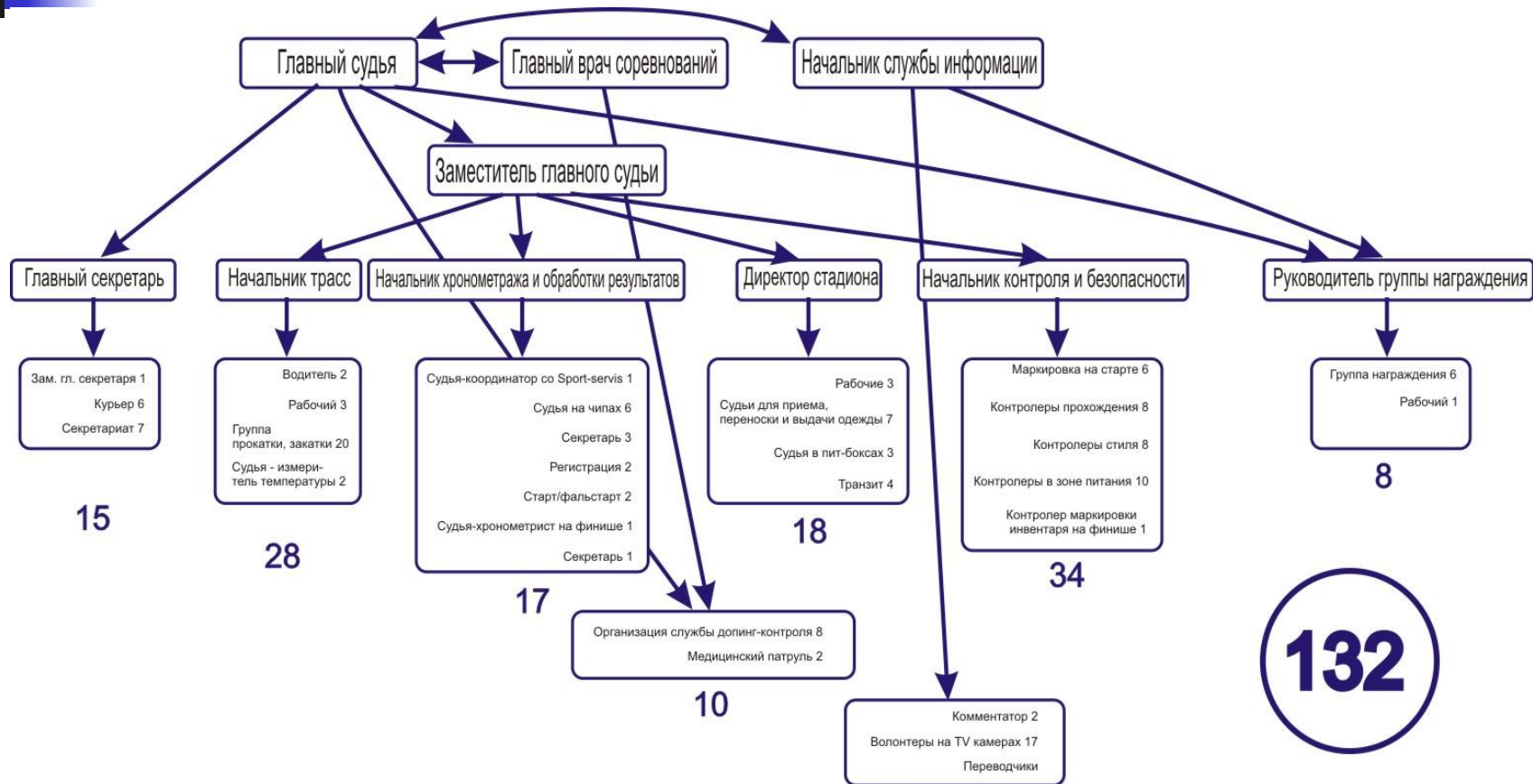
## ШТАТ СОРЕВНОВАНИЙ



- судейский корпус
- волонтеры
- группа прокатки
- работники лыжного стадиона
- технические службы
- группа по награждению
- комментаторы
- служба по размещению, питанию
- персонал допинг-контроля
- обслуживающий персонал
- служба по аккредитации
- служба по приезду-отъезду команд

# РАССТАНОВКА КАДРОВ

пример: координация судей





# ПЛАН МЕРОПРИЯТИЙ

## ЛЫЖНЫЙ СТАДИОН



Обеспечение готовности  
лыжного стадиона:

- подъезд к стадиону,  
места парковки  
автотранспорта
- тестирование  
технического оснащения  
(табло, телефоны, звук,  
тайминг, оргтехника и  
т.д.)

# ПЛАН МЕРОПРИЯТИЙ

## ЛЫЖНЫЙ СТАДИОН



**ВАЖНО!**

при составлении общей  
схемы стадиона учесть  
логистику движения  
людского потока.

лыжные трассы:

- схемы лыжных трасс
- ограждения
- разметка трассы
- зоны питания спортсменов

лыжный стадион:

- схема стадиона
- зоны старта, финиша, маркировки, награждения, гора тестирования, ТВ и фотографов
- рекламные щиты

# ПЛАН МЕРОПРИЯТИЙ

## ЛЫЖНЫЙ СТАДИОН. ПОМЕЩЕНИЯ.



- судей и волонтеров
- тайминг-группы
- секретариата (офис соревнований)
- жюри
- ТД, главного судьи
- допинг-контроля
- пресс-центр
- VIP - гостей
- совещаний капитанов команд
- центра аккредитации
- командные комнаты
- пресс-конференций
- туалеты

# ПЛАН МЕРОПРИЯТИЙ

## ОФИЦИАЛЬНЫЕ ЦЕРЕМОНИИ



- награждения
- открытия соревнований
- закрытия соревнований

Подготовить сценарии!



# ПЛАН МЕРОПРИЯТИЙ

## ДОГОВОРЫ, ЗАЯВКИ

---

**Заключить договоры со всеми организациями, задействованными в подготовке и проведении соревнований:**

- на медицинское обслуживание
- на транспорт
- на проживание и питание
- на TV-трансляции
- на звуковое оборудование
- на оргтехнику
- на приобретение формы для судей и номеров для участников
- на обеспечение безопасности и правопорядка
- на организацию выездной торговли
- на привлечение волонтеров и т.д.
- на изготовление печатной и сувенирной продукции

# ПЛАН МЕРОПРИЯТИЙ

## ДОПОЛНИТЕЛЬНЫЕ МЕРОПРИЯТИЯ



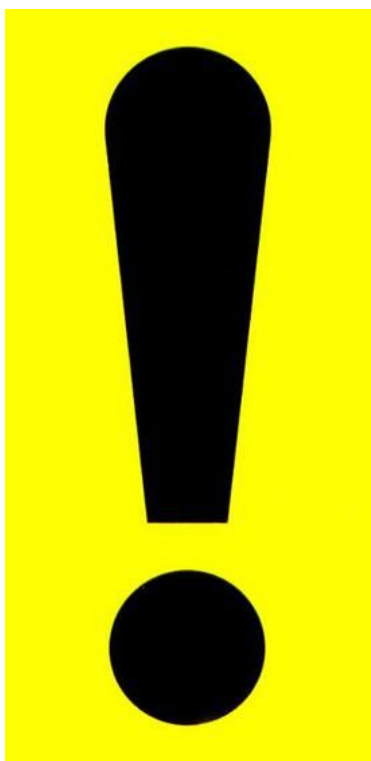
- приглашение зрителей (школьники и студенты)
- приобретение дополнительных призов, кубков, цветов (1-6 место)
- организация продажи сувенирной продукции
- организация экскурсий, встреч со спортсменами





# ВАЖНО!

---



К приезду технического делегата должно быть все готово.





## В приложении к презентации есть

---

- план мероприятий по подготовке и проведению Первенства России
- медиаплан
- сценарий открытия
- расписание движения транспорта