

AutoTrade Pro



Доверительное управление и системная
торговля в одном терминале.

Что такое AutoTrade Pro?

AutoTrade Pro это:

- Программа для доверительных управляющих и частных трейдеров, совершающих сделки по нескольким счетам в одном или нескольких терминалах **QUIK**. Информация с неограниченного числа квиков в одном месте!
- Анализ открытых позиций общего портфеля управляющего в режиме реал-тайм.
- Торговый робот на базе стратегий в **Omega Research**. Любая система, написанная на Easy Language, становится торговым роботом без каких-либо дополнений.
- Смс и e-mail рассылки интеллектуальных алертов по любым параметрам из квика.

Преимущества AutoTrade Pro для всех

Для управляющих и частных трейдеров:

- Простая и надежная программа «без глюков»
- Быстрый и комфортный способ ввода заявок
- Все данные в одном окне

Для системщиков:

- Простой и эффективный способ автоматизации торговли на базе **AutoTrade Pro** и **Omega research**
- Возможность исполнения по группе счетов

Для брокеров:

- Увеличение оборота сделок частных трейдеров и управляющих
- Доступность инструмента доверительного управления для всех желающих

Внешний вид программы AutoTrade Pro

AutoTrade Pro v 3.5 [Клиент *** TRUST ***]

Файл Сервис Справка

Трейдинг | Омега | Отчет по транзакциям | Журнал

Квик: [] Группа: [] Клиенты: [] Инструмент: [] [Выбрать] 100%

Лонги: 152 974 / 38% Шорты: -39 140 / -10% Доступно с плечом: 405 329

Глобальные фильтры

Котировки | Лимиты | Графики

Таблица параметров

Горячие клавиши

| 0 | Бумага | Спрос | Кол. спрос | Предл. | Кол. предл. | Откр. | Максим. | Миним |
|----|-------------|---------|------------|---------|-------------|---------|---------|-------|
| X | Суринфгз | 23.070 | 700 | 23.120 | 700 | 23.318 | 23.366 | 22.1 |
| = | СевСт-ао | 429.5 | 720 | 430.5 | 770 | 434.1 | 436.5 | 41 |
| LE | ПолюсЗолот | 1 760.2 | 180 | 1 762.3 | 5 | 1 768.8 | 1 779.0 | 1 75 |
| LX | Газпром ао | 171.42 | 1 220 | 171.61 | 1 950 | 171.82 | 171.90 | 165 |
| SE | ВТБ ао | 0.07228 | 300 000 | 0.07238 | 470 000 | 0.07154 | 0.07245 | 0.07 |
| SX | ЛУКОЙЛ | 1 664.7 | 32 | 1 667.7 | 100 | 1 649.6 | 1 690.0 | 1 62 |
| L+ | МТС-ао | 211.49 | 100 | 211.80 | 2 000 | 213.52 | 214.89 | 210 |
| L- | Мечел ао | 496.0 | 50 | 497.5 | 67 | 503.6 | 503.9 | 49 |
| | Новатэк ао | 340.49 | 10 | 342.2 | 100 | 347.31 | 348.59 | 336 |
| | Полиметалл | 605.7 | 10 | 606.8 | 100 | 607.7 | 608.1 | 59 |
| | Ростел -ао | 158.59 | 220 | 158.78 | 6 060 | 157.29 | 160.71 | 157 |
| | Ростел -ап | 85 | 85 | 85 | 85 | 85 | 86.69 | 84 |
| | РусГидро | 1 196.0 | 7 000 | 1 198.2 | 299 000 | 1 190.3 | 1 199.9 | 1.1 |
| | Сбербанк | 78.25 | 120 | 78.30 | 10 | 79.60 | 79.87 | 77 |
| | Сбербанк-п | 65.69 | 5 400 | 65.87 | 2 000 | 66.14 | 66.52 | 65 |
| | Татнефт Зао | 146.69 | 10 230 | 146.94 | 770 | 150.22 | 155.22 | 145 |
| | Уркалий-ао | 265.00 | 1 960 | 265.19 | 970 | 263.98 | 266.00 | 260 |

Таблица котировок прибыльные и убыточные позиции выделяются цветом

Анализ общего портфеля

Общий портфель

| № | Бумага | Доля, % | Цена входа | % изм. | П/У, % | ПУ, % пор. | Цена послед. | Оценка | Бала |
|---|--------|---------|------------|--------|--------|------------|--------------|---------|------|
| 1 | GAZP | 4.23 | 0.00 | 0.47 | 0.00 | 0.00 | 171.59 | 17 159 | |
| 2 | LKOH | 12.40 | 0.0 | 1.35 | 0.00 | 0.00 | 1 675.1 | 50 253 | |
| 3 | PLZL | 13.48 | 0.0 | -0.04 | 0.00 | 0.00 | 1 762.5 | 54 638 | |
| 4 | RIU1 | | 0 | -2.19 | 0.00 | | 156 360 | | |
| 7 | | 50.69 | | | -0.15 | -0.08 | | 205 443 | |

Позиции по счетам

| № | Квик | Код клиента | Бумага | Тек. остаток | Доля |
|---|-------|-------------|--------|--------------|--------|
| 1 | БКС | 52474 | SUR | - 47 094 | -22.88 |
| 2 | БКС | 52474 | GAZP | 100 | 8.33 |
| 3 | БКС | 52474 | LKOH | 30 | 24.42 |
| 4 | БКС | 52474 | PLZL | 31 | 26.55 |
| 5 | БКС | 52474 | SBER03 | 100 | 3.80 |
| 6 | БКС | 52474 | SNGS | 1 000 | 11.22 |
| 7 | Финам | 52475 | SUR | 138 679 | 69.51 |
| 8 | Финам | 52475 | SBER03 | - 500 | -19.62 |
| 9 | | | | 92 347 | 101.33 |

Заявки и сделки из квиков

| Квик | Время | Код клиента | Бумага | Операция | Цена | Кол-во | Остаток | Стат |
|-------|----------|-------------|----------|----------|--------|--------|---------|--------|
| Финам | 11:57:42 | 52475 | Сбербанк | Продажа | 77.2 | 50 | 0 | Исполн |
| Финам | 11:53:28 | SPBFUT005Uz | RIU1 | Купля | 156035 | 1 | 0 | Исполн |

Все заявки по клиентам

| Квик | Время | Код клиента | Бумага | Операция | Цена | Кол-во | Ост |
|-------|----------|-------------|----------|----------|--------|--------|-----|
| Финам | 11:57:42 | 52475 | Сбербанк | Продажа | 77.4 | 50 | 36 |
| Финам | 11:53:28 | SPBFUT005Uz | RIU1 | Купля | 155840 | 1 | 89 |

Все сделки по клиентам

Подключение к Омега: ОК | Подключение к Quik: Нет | Связь Quik с сервером: Н/Д | Отправлено транзакций: 0/0/0 | MULTI

AutoTrade Pro и модуль TRUST

Для управления счетами клиентов в программе предусмотрен модуль **TRUST**. Принцип совершения сделок по группе клиентов – одинаковая доля инструмента на всех счетах клиентов с учетом выставленного плеча.

| 0 | Бумага | Спрос |
|----|------------|---------|
| X | Сургнфгз | 23.070 |
| = | СевСт-ао | 429.5 |
| LE | ПолюсЗолот | 1 760.2 |
| LX | Газпром ао | 171.42 |
| SE | ВТБ ао | 0.07228 |
| SX | ЛУКОЙЛ | 1 664.7 |
| L+ | МТС-ао | 211.49 |
| L- | Мечел ао | 496.0 |
| | Новатэк ао | 340.49 |
| | Полиметалл | 605.7 |
| | Ростел -ао | 158.59 |
| | Ростел -ап | 85.17 |
| | РусГидро | 1.1960 |
| | Сбербанк | 78.25 |
| | Сбербанк-п | 65.69 |

Быстрое реагирование на ситуацию возможно благодаря горячим клавишам: КЭШ, снять все заявки, открыть / закрыть предустановленную позицию и прочее.

Теперь продать или купить позицию можно за 1 секунду!

Анализ общего портфеля

В таблице общий портфель отображается вся важная информация по позициям:

- Размер в %% от счета
- Изменение инструмента за день
- Прибыль/убыток по позиции
- Прибыль/убыток по позиции в %% от портфеля.

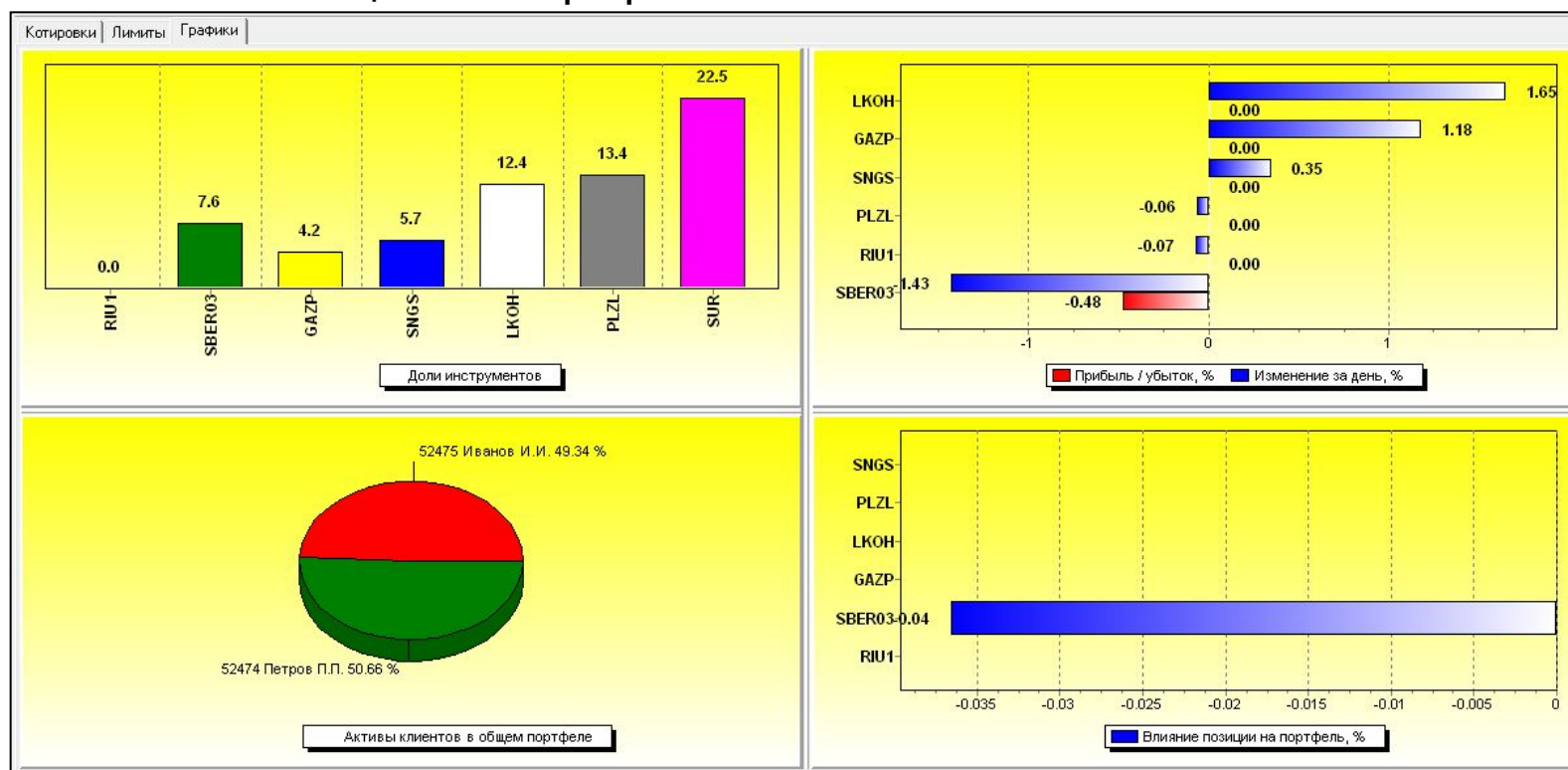
Для контроля за убыточными позициями убыток более 3% выделяется красным ☺.

| Общий портфель | | | | | | | | | |
|----------------|--------|---------|------------|--------|--------|------------|--------------|----------|------|
| № | Бумага | Доля, % | Цена входа | % изм. | П/У, % | ПУ, % пор. | Цена послед. | Оценка | Бала |
| 1 | GAZP | 4.25 | 0.00 | 1.18 | 0.00 | 0.00 | 172.80 | 17 280 | |
| 2 | LKOH | 12.39 | 0.0 | 1.65 | 0.00 | 0.00 | 1 680.0 | 50 400 | |
| 3 | PLZL | 13.43 | 0.0 | -0.06 | 0.00 | 0.00 | 1 762.2 | 54 628 | |
| 4 | RIU1 | | 0 | -0.07 | 0.00 | | 157 420 | | |
| 5 | SBER03 | -7.65 | 77.40 | -1.43 | -0.48 | -0.04 | 77.77 | - 31 108 | |
| 6 | SNGS | 5.70 | 0.000 | 0.35 | 0.00 | 0.00 | 23.194 | 23 194 | |
| 7 | SUR | 22.51 | 0 | 0.00 | 0.00 | 0.00 | 0 | 91 585 | |
| 7 | | 50.62 | | | -0.07 | -0.04 | | 205 979 | |

Графический анализ портфелей

Доступны диаграммы для анализа общего портфеля:

- Доли инструментов в портфеле
- Доли активов клиентов в общем портфеле
- Прибыль/убыток по позиции и % изменения актива
- Влияние позиций на портфель в %.



Торговые роботы



Используя мощь платформы **Omega Research ProSuite 2000i** и **AutoTrade Pro**, создавать торговых роботов стало легко и просто. А исполнять сигналы можно как на одном счете, так и на группе счетов клиентов – в помощь управляющему системщику!

Интеллектуальные алерты

Программа **AutoTrade Pro** позволяет оповещать пользователя о сигналах систем, разрыве соединения с сервером квика.

Интеллектуальные алерты (оповещения) позволяют создавать как простую рассылку котировок на смс и электронную почту, так и сложные оповещения по двум параметрам.

Например:

- Время > 12:00 и Цена Газпрома > 150.00
- Общий спрос > Общего предложения в 2 раза
- Рассылка котировок раз 60 минут
- Процент изменения по Сбербанку > 2%
- Спрэд Сбербанка обычки и преф превысил 1.3.

Вы будете всегда в курсе той информации, которая Вам нужна!

Приобретение программы

Стоимость вечной лицензии программы AutoTrade Pro:

- 4 000 рублей - версия «**Single**» (один счет)
- 5 000 рублей - версия «**Multi**» (несколько счетов)
- 7 000 рублей – полная версия с модулем **TRUST**.

Подробная информация по ценам www.yurikon.net

Специальные условия для брокерских компаний и отделов ценных бумаг банков!

Контакты:

Кондратенко Юрий

сот. +7-908-204-28-99

skype: yurikon03

e-mail: yurikon03@yandex.ru

www.yurikon.net