



IBM WebSphere Business Process Management

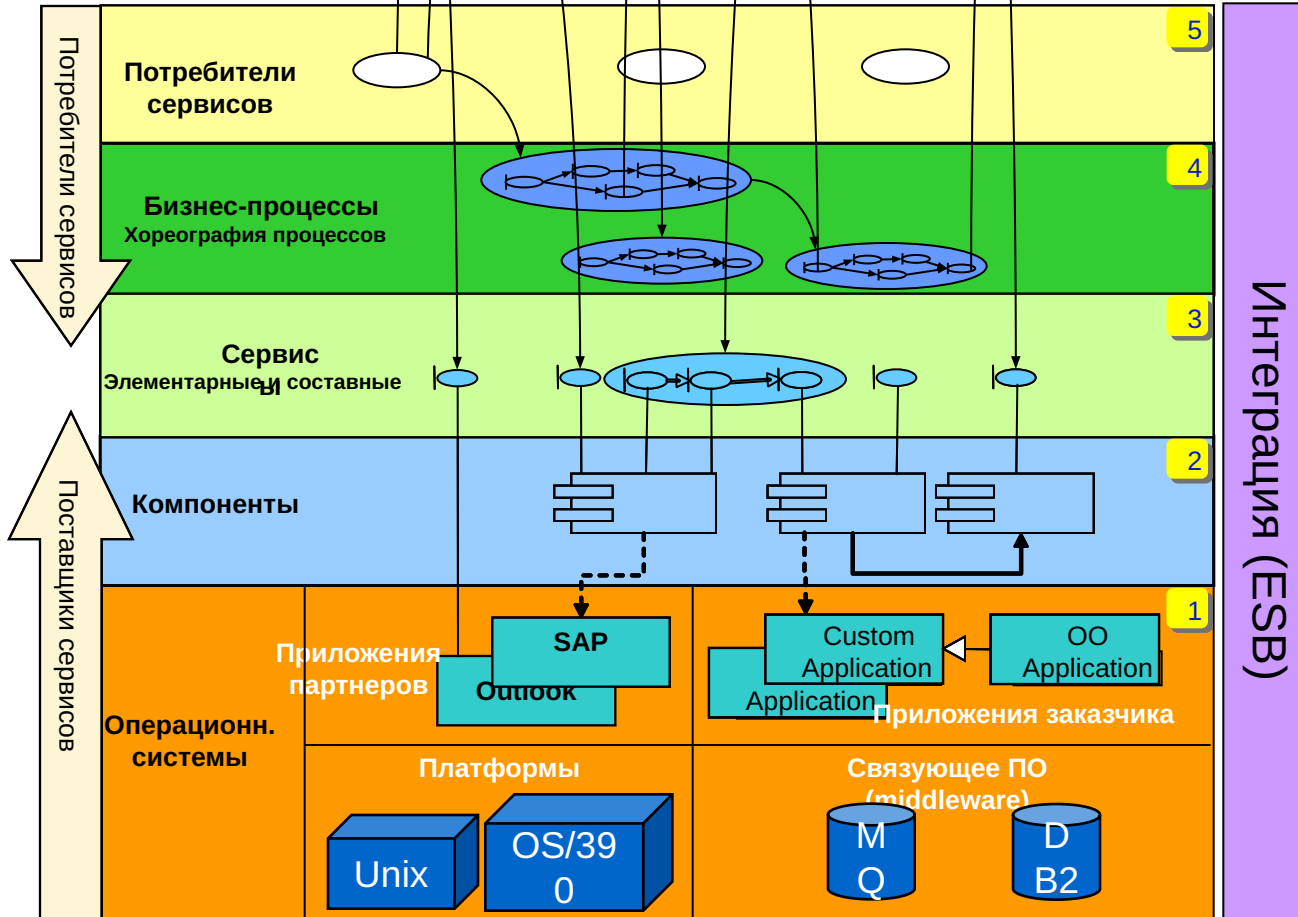
# Обновленный портфель решений BPM на платформе IBM WebSphere

**Leonid Margulis**  
**WebSphere Sales Manager**  
**IBM Russia/CIS**

# Содержание

1. Место BPM в концепции SOA.
2. Подход Dynamic BPM
3. Управление событиями в BPM системах
4. Управление бизнес правилами
5. BPM Suit 6.2

# Упрощенная модель ИС в стиле SOA

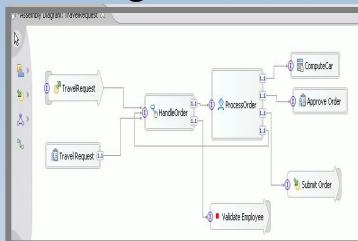


- Service Consumers**
  - Portal, B2B, Standalone, .Net
- Business Process Layer**
  - BPEL Process
- Service Definition Layer**
  - WSDL, XML, Schema, WS-Policy
- Service Façade Layer**
  - Service Platform based service facades: J2EE, .Net, SCA etc.
- Operational Systems Layer**
  - ISVs, Middleware, Custom Apps, Platforms, Network

# Поддержка жизненного цикла процесса

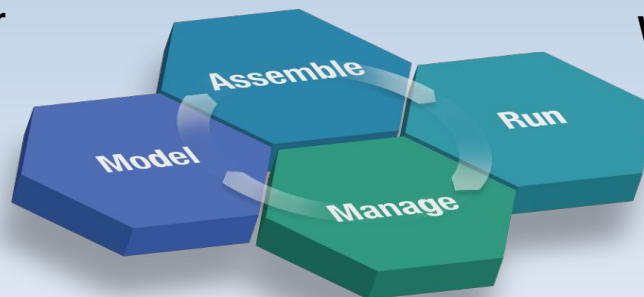
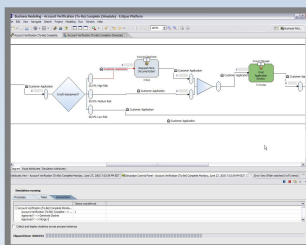
## WebSphere Integration Developer

*Передача моделей и метрик на уровень разработчиков*

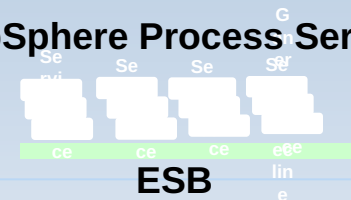


*Создание динамических бизнес-процессов на базе интеграционной платформы*

## WebSphere Business Modeler

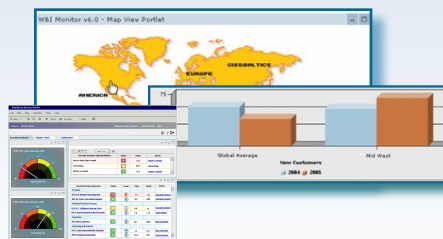


## WebSphere Process Server



## WebSphere Business Monitor

*Обратная связь для последующей оптимизации*

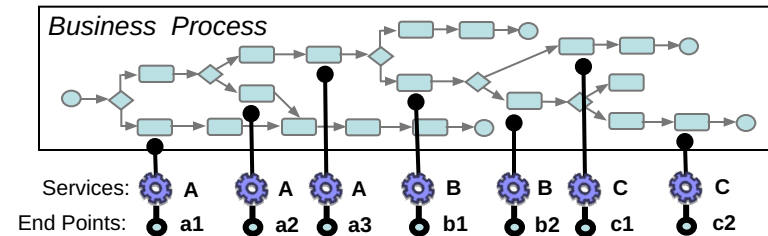


*Управление бизнес-процессами в реальном времени*

# Подходы к хореографии сервисов

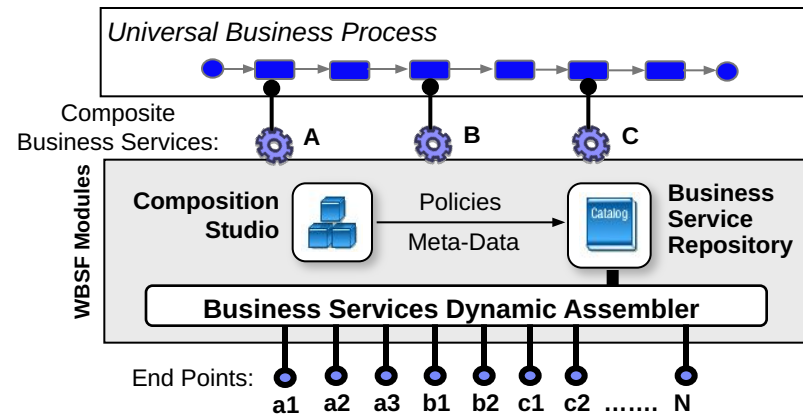
## Традиционный подход BPM:

- Жесткое связывание сервисов
- Жесткая логика ветвлений
- Изменения требуют повторной сборки и развертывания процесса



## Новый подход BPM - WBSF:

- Подключение сервиса «на лету» в соответствии с политиками
- Уровень оптимизации сервисов
- Раздельное управление процессами и правами доступа к сервисам



# Эволюция BPM продуктов

## WebSphere Dynamic Process Edition 6.2

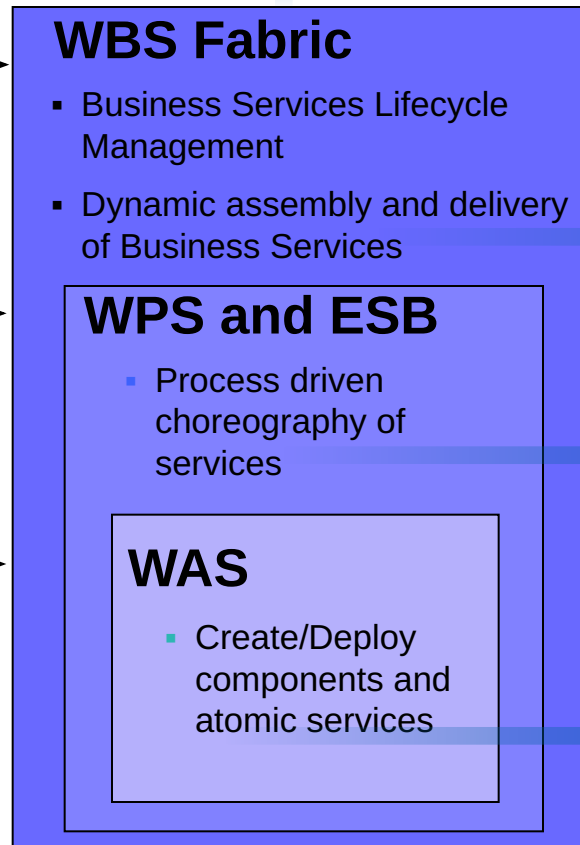



Product Packaging:

WBS Fabric  
*includes* WPS

WebSphere  
Process Server  
*includes* WAS

WebSphere  
Application  
Server



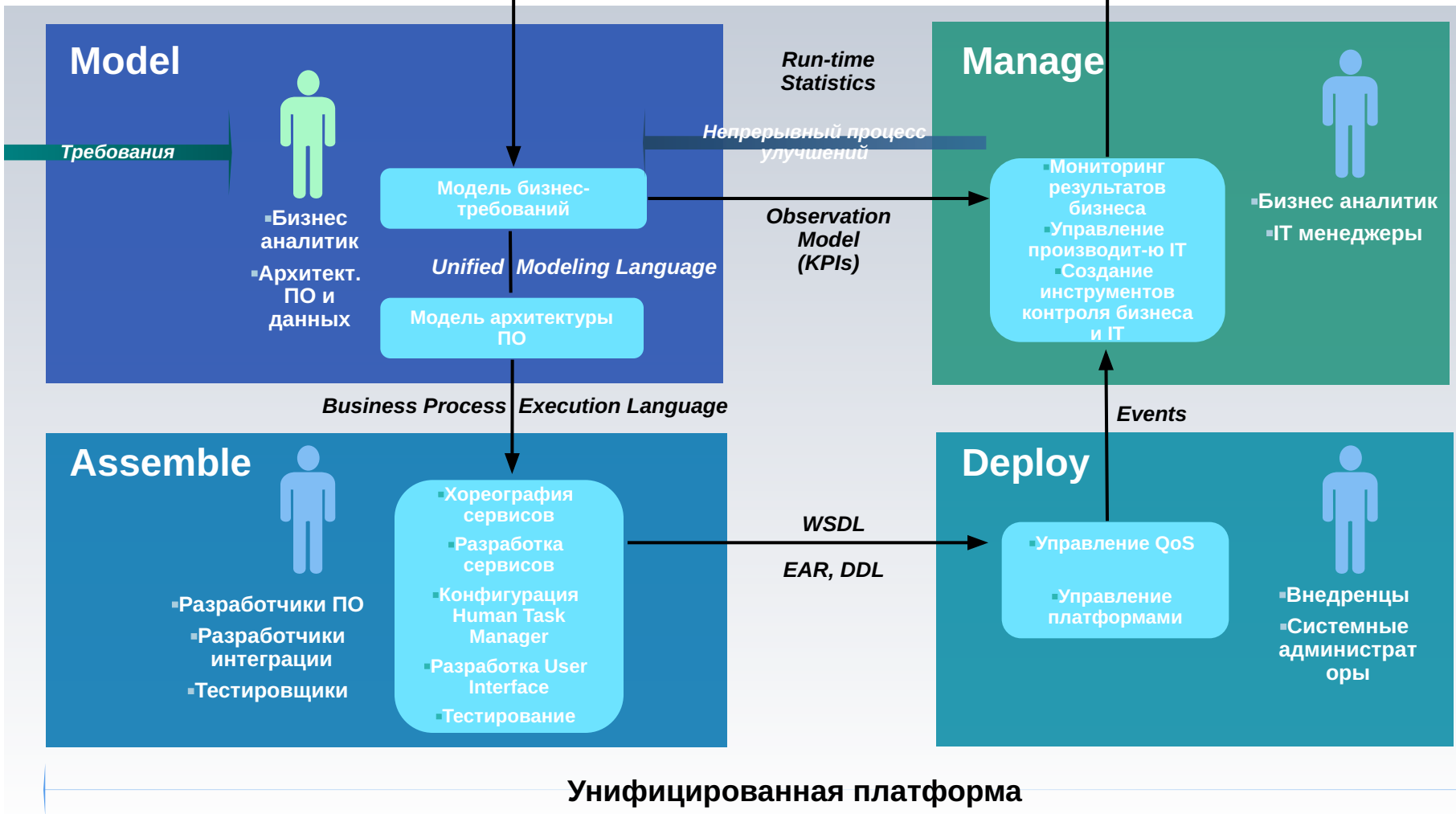
 Business Services  
(which encapsulates atomic and composite services)

 Composite Services  
(which encapsulates atomic services)

 Atomic Services



# Итеративный процесс разработки



# WebSphere BPM Interactive Process Design

## ■ Поддержка бизнес аналитиков

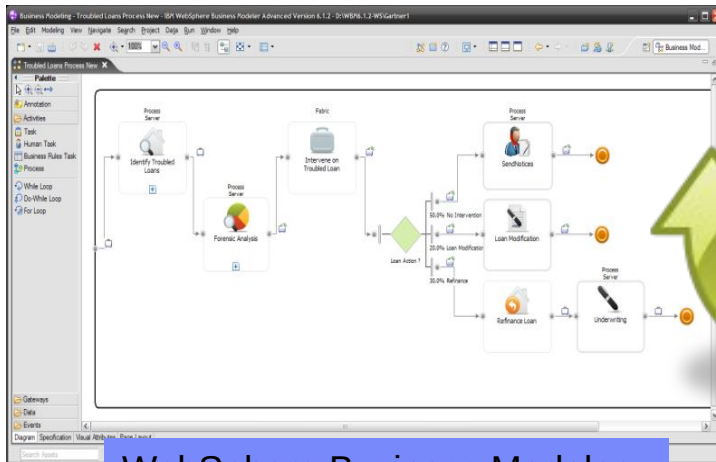
- Определение и реализация BPM решений минимально зависит от ИТ («Самообслуживание»)
- Переход от модели к исполнению с помощью единственного инструмента
- Сокращение сроков реализации процессов
- Точная имитация исполнения процесса
- Быстрые итерации
- Лучше согласуются с ИТ требования к бизнес сервисам

## ■ Поддержка ИТ

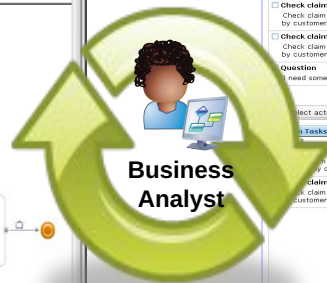
- Сокращение итераций разработки
- Фокус на стратегических системах и инфраструктуре
- Фокус на технических деталях бизнес сервисов



*Бизнес аналитик  
использует  
единственный  
инструмент для  
описания и  
тестирования  
процессов*



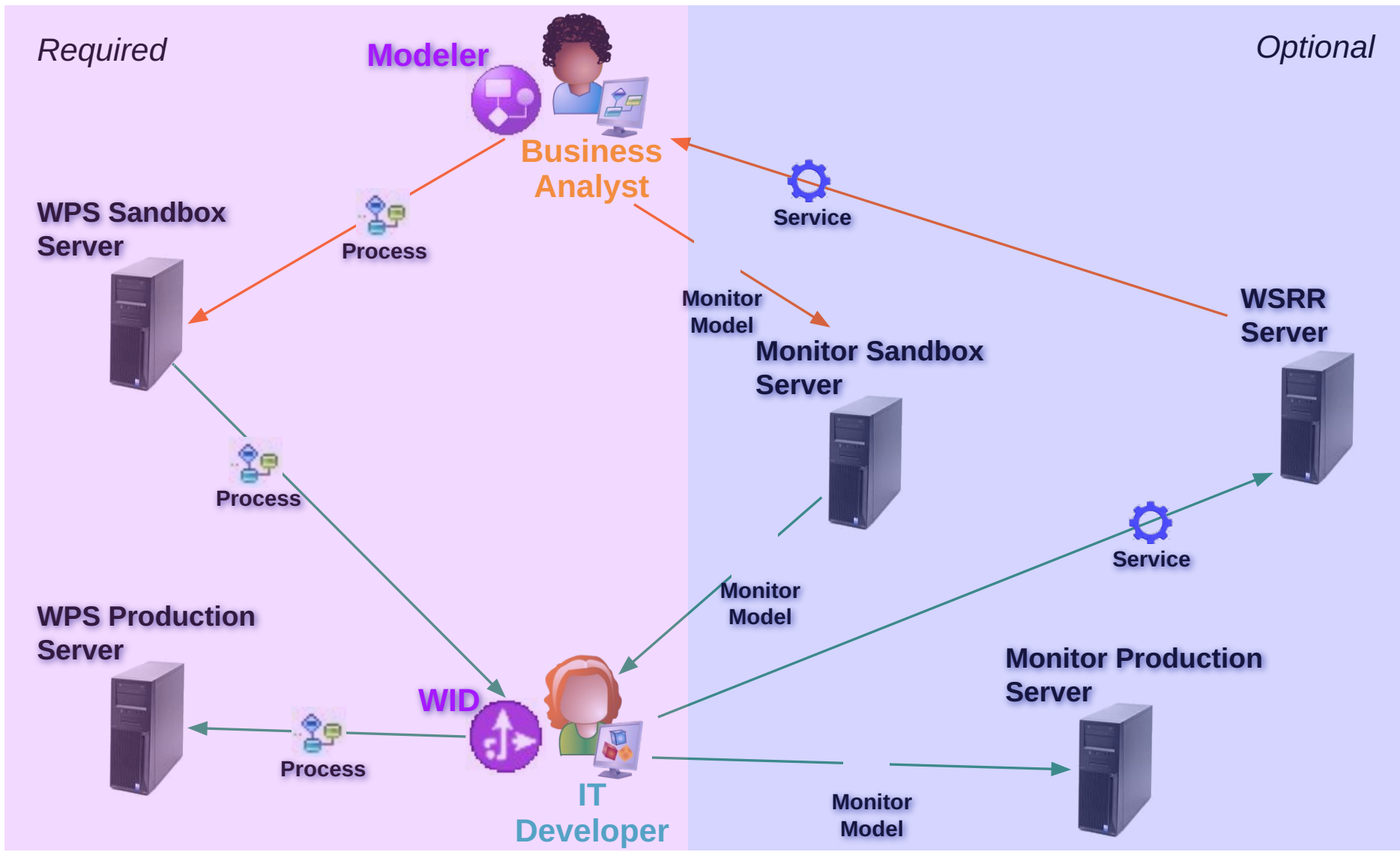
WebSphere Business Modeler



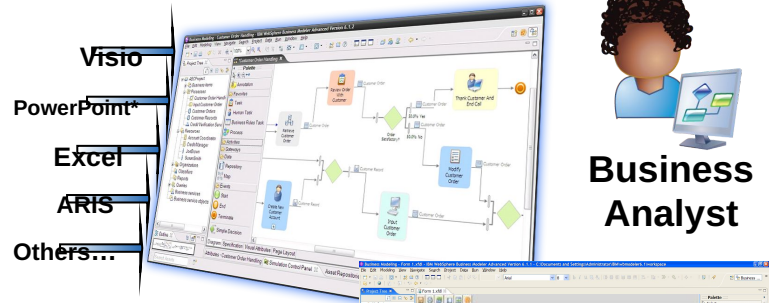
Sandbox (Business Space, WPS, Monitor)



# Interactive Process Design



# Бизнес аналитики используют WebSphere Business Modeler



## ■ Моделирование

- Процессы, оргструктуры, ресурсы, роли
- Связь с бизнес сервисами из WSRR / WID
- **Потоки работ с формами для взаимодействия с пользователем**
- Назначение исполнителей
- Бизнес правила
- Использование библиотек типовых KPIs

Order

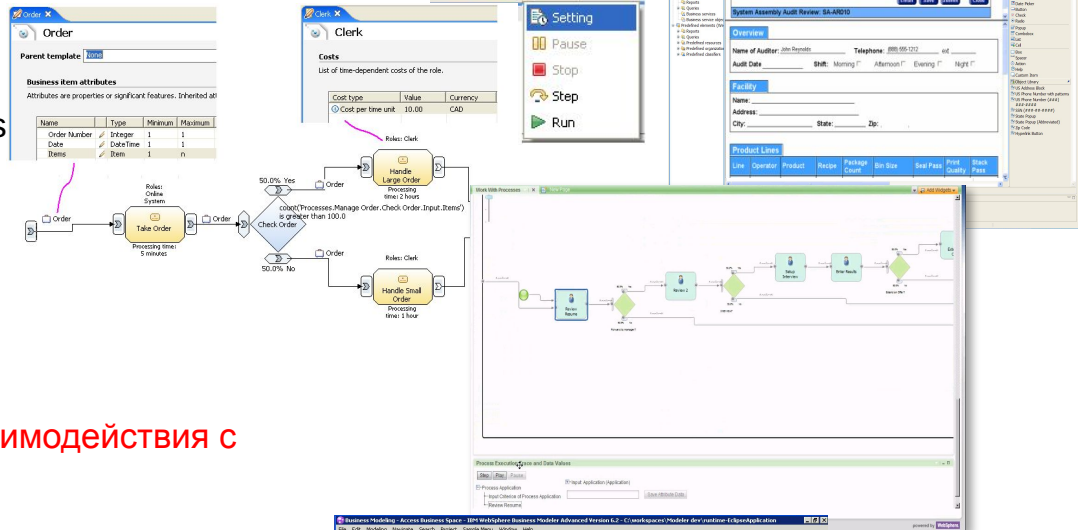
Parent template: Item

Business item attributes  
Attributes are properties or significant features. Inherited also

Name	Type	Minimum	Maximum
Order Number	Integer	1	1
Date	Date/Time	1	1
Items	Item	1	n

## ■ Симуляция и анализ

- ROI
- Затраты, время, ресурсы



## ■ Архив

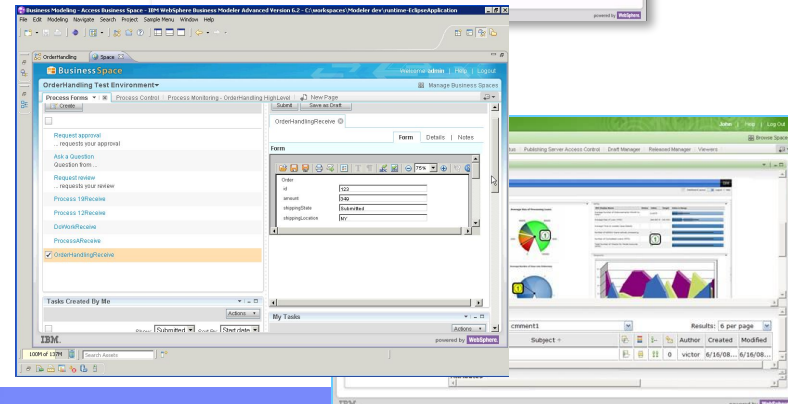
- **Запись и воспроизведение потока и взаимодействия с пользователем**

## ■ Коллективная работа

- Доступ для лиц принимающих решения
- Управление ресурсами в репозитории BPM

## ■ Реализация

- **Развертывание и тестирование процесса в отладочной среде (WPS and Monitor sandbox)**





# Инструменты мониторинга WebSphere Business Monitor (Business Space)



*Business  
Leader*

**Управление и мониторинг с десктопов и  
мобильных устройств**



*Business  
Analyst*

**Изменение правил, политик и  
процессов**



*Business  
User*

**Проверка KPIs, управление списками  
заданий и производительностью**



*Process  
Owner*

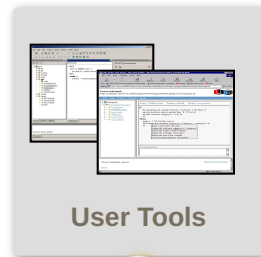
**Анализ метрик, оптимизация  
моделей процессов и панелей  
управления**

*Помощь бизнесу с минимальным вовлечением ИТ*

# Что такое Business Rule Management System? (BRMS)

**New**

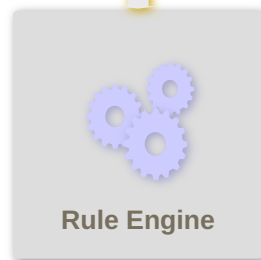
## Основные элементы BRMS



User Tools –  
обеспечивают  
доступ и  
управление  
правилами



Rules – правила  
хранятся  
отдельно в  
репозитории  
правил



Rule Engine –  
обеспечивает  
исполнение и  
развертывание  
правил в процессах

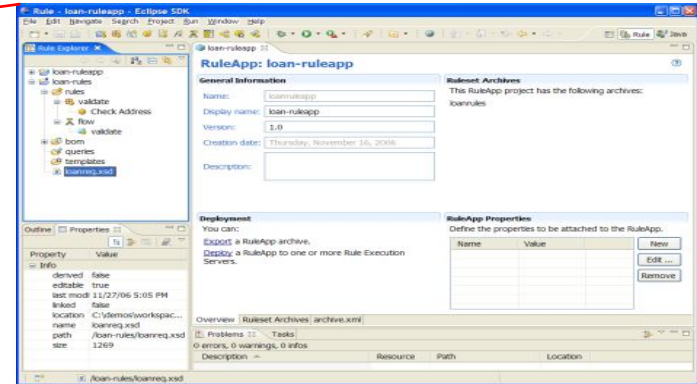
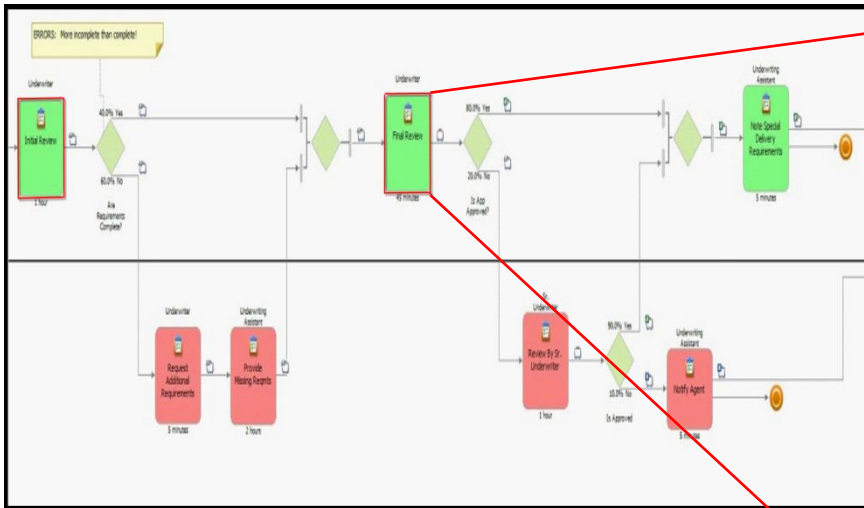
## ILOG BRMS функции:

- Создание наборов правил и таблиц решений
- Интегрированный UI для разработки бизнес правил и решений BPM
- Расширение IBM BPM репозиторием правил и управлением правилами
- Обеспечивает максимальное повторное использование правил

# iLOG обеспечивает дополнительные функции бизнесу

*Бизнес решения – интегрированы в типичные бизнес процессы*

*Бизнес правила могут помочь в автоматизации бизнес решений внутри процесса*



JRules Studio

*Примеры элементов решений :*

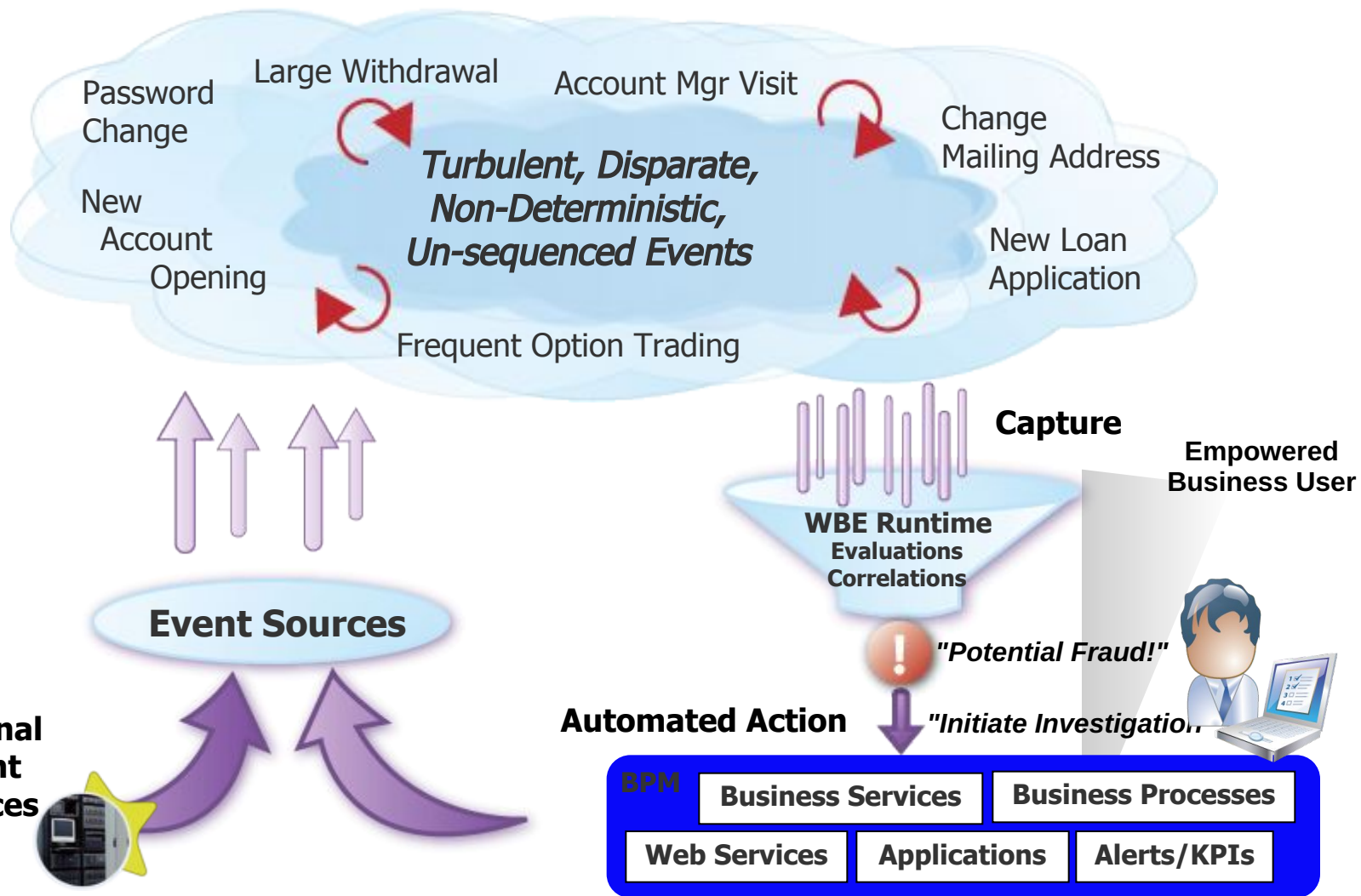
- Гарантии, поручительства
- Допуски
- Стоимость
- Сегментация
- etc etc

***If credit score is greater than 640 and credit loan requested less than 1 million then loan is approved for further processing.***



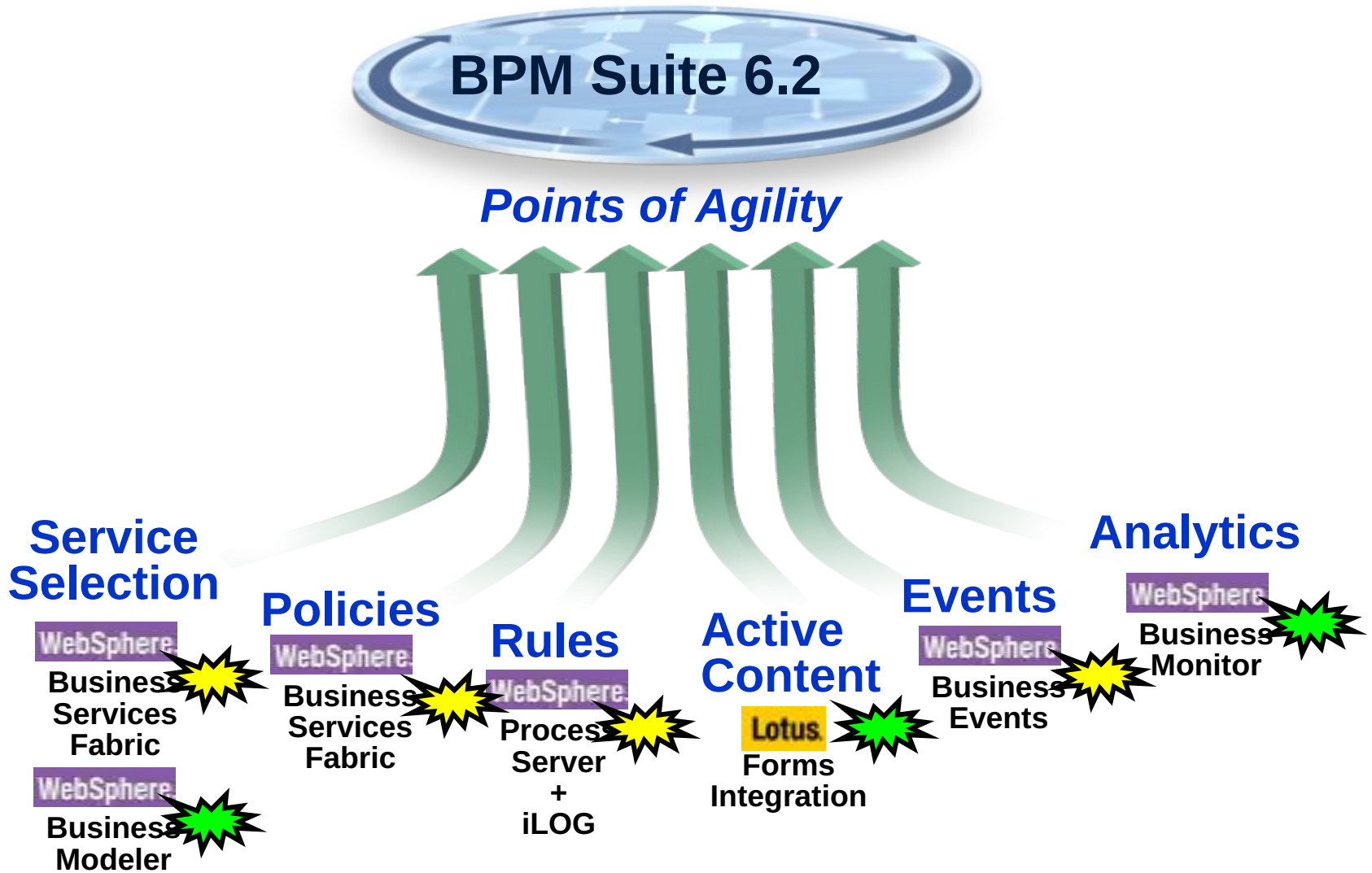
# WebSphere Business Events

Корреляция событий из разных источников



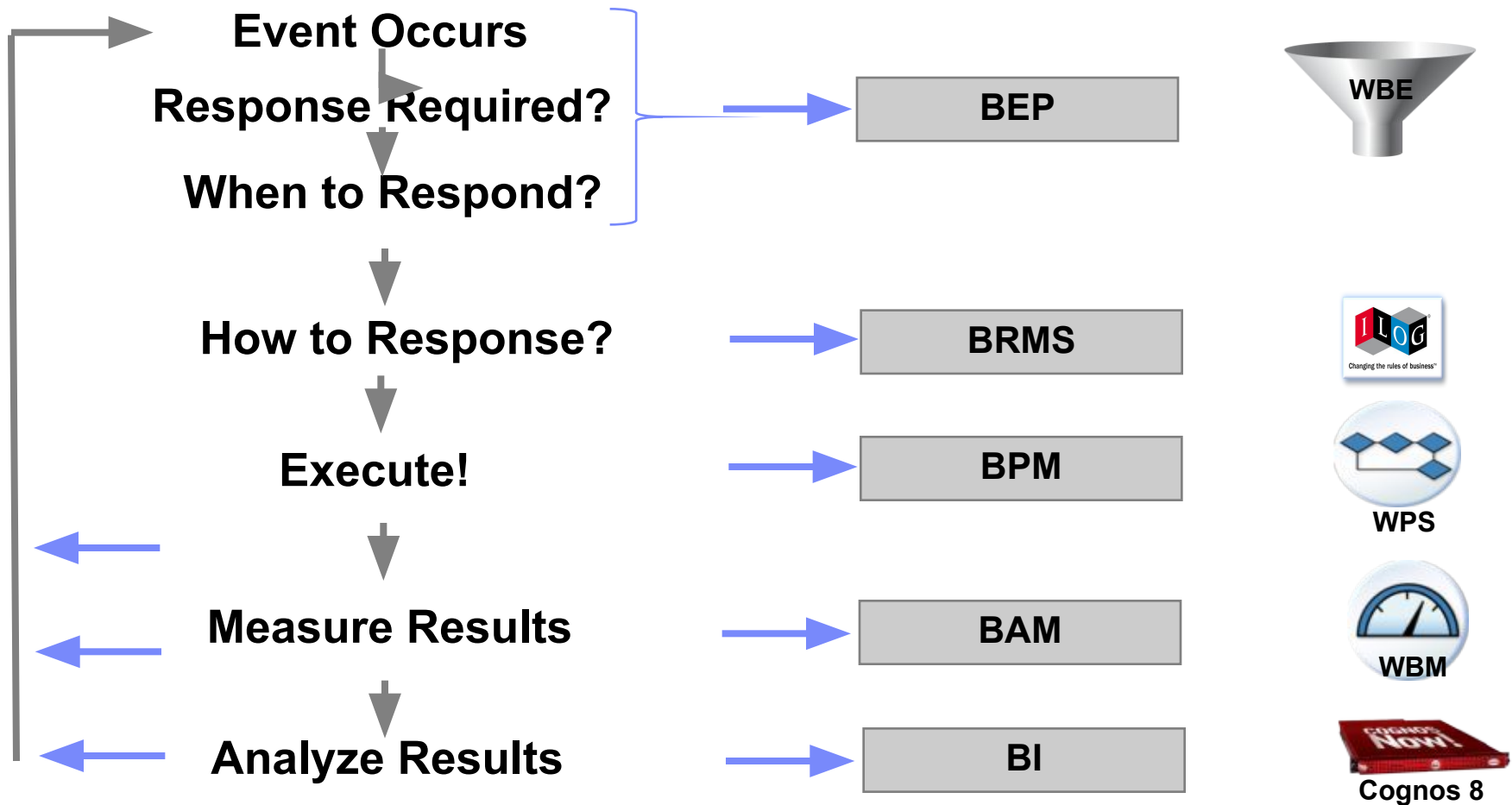


# IBM BPM делает бизнес более эффективным



# The Role of BEP, BPM, BRMS, BI and BAM

## Different Technologies Designed to Solve Different Problems

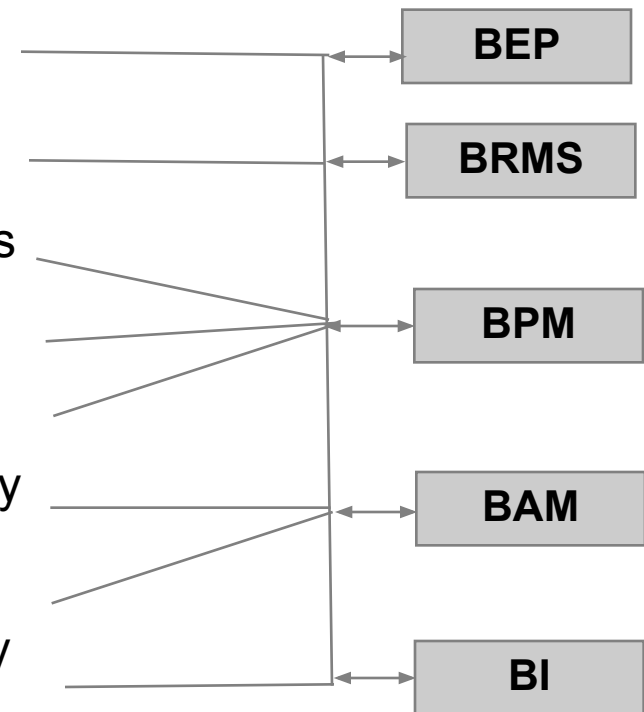


# The Role of BEP, BPM, BRMS, BI and BAM

## Different Technologies Designed to Solve Different Problems

### Simple Credit Card Processing Scenario

1. Multiple charges received from various locations in short time period
2. Determine if it's Fraudulent?
3. If suspicious, execute the verification process
4. If approved, execute approval process
5. If denied, execute denial process
6. Update the dashboard for total charge activity
7. Send alert if threshold exceeded
8. Identify worrisome trends in customer activity



Thank  
YOU