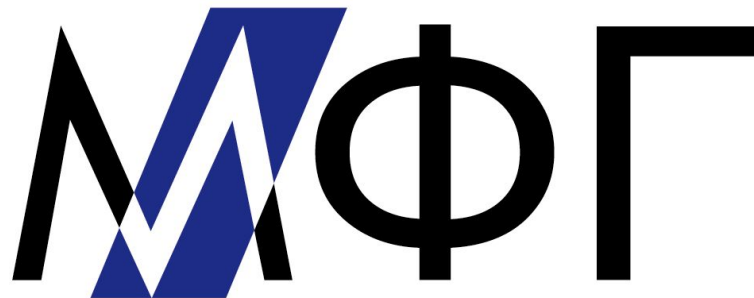


**interface**



Enterprise Information Solutions

**MFG/PRO – формула эффективного  
управления**



# Компания «Интерфейс – МФГ» - российский партнер QAD



- Специализированная компания в группе компаний «Интерфейс»
- Официальный дистрибутор QAD
- Направления деятельности:
  - IT-консалтинг и реинжиниринг
  - Доставка и внедрение системы MFG/PRO
  - Техническая поддержка и сопровождение
  - Комплексная автоматизация предприятий

# Корпорация QAD – поставщик решения MFG/PRO

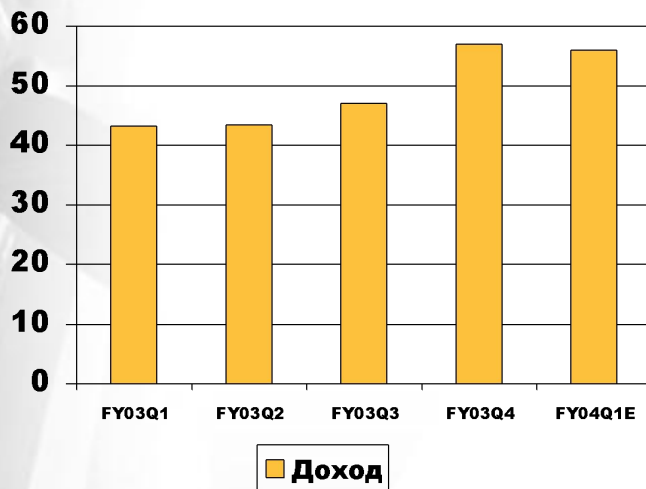
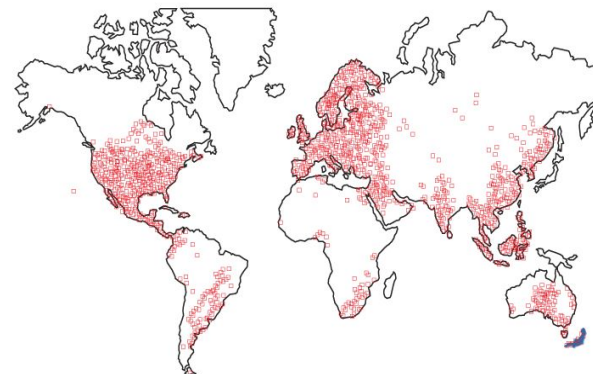
Год основания: 1979

Головной офис: Carpinteria, CA

Годовой доход: 200 млн. \$

Представительства: в 26 странах

Количество разработчиков: 1300



**Высокий уровень финансовых показателей**

**Постоянный рост прибыли**

**Постоянный рост продаж**

**Опытная команда внедренцев**

**Рост акций на 300% за последние 6 месяцев**

# Общие сведения о системе MFG/PRO

Система MFG/PRO предназначена для автоматизации управления крупными и средними предприятиями с

**дискретным и процессным** типом производства.



Автомобильная  
промышленность

Авиастроение

Приборостроение

Станкостроение

Тяжелое  
машиностроение

Электроника

Электротехники



Пищевая  
промышленность

Производство  
промышленных товаров

Фармацевтики

Первая версия MFG/PRO - 1986 год

Более 6000 внедрений в 86 странах

Сертификация на ISO 9002

Переведена на 26 языков, в том числе и  
на русский

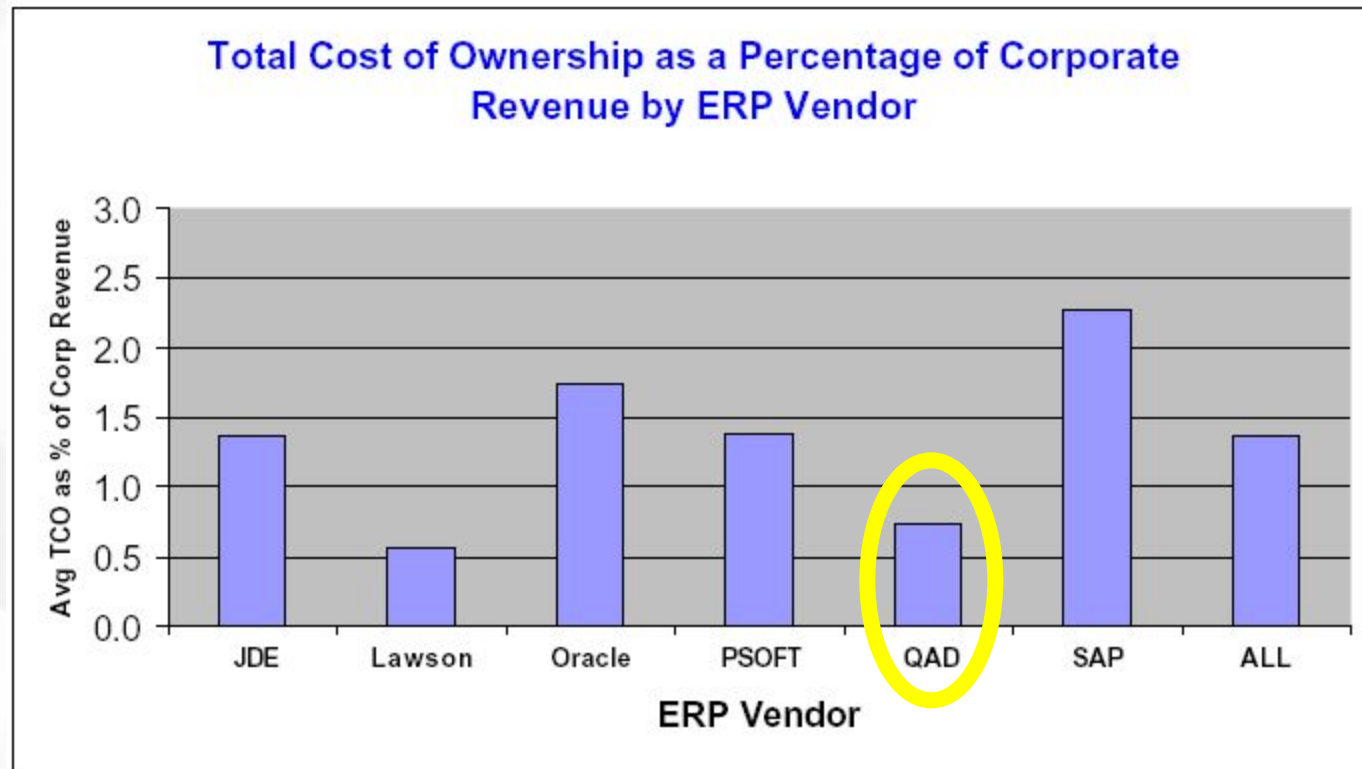
Первое внедрение в России - 1998 год



# Преимущества

- 5 Лидер в автоматизации промышленных предприятий
- 5 По данным Meta Group QAD
  - Низкая стоимость владения
  - Короткие сроки внедрения
  - Быстрая отдача инвестиций
- 5 По данным Gartner Quadrant
  - Широкая функциональность и высокая отдача
  - Лидер среди аналогичных систем

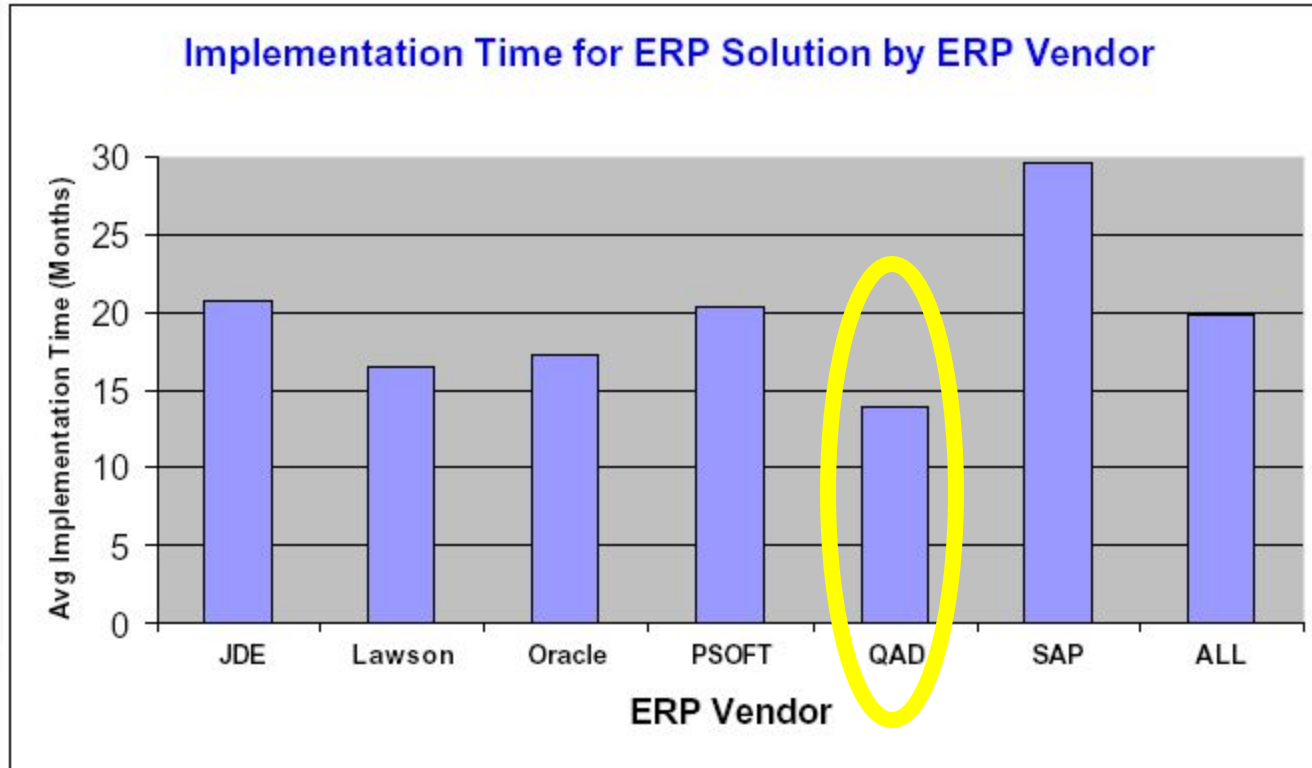
# Низкая стоимость владения



\*Lawson is not a Manufacturing System  
Source: Meta Group, January 2003

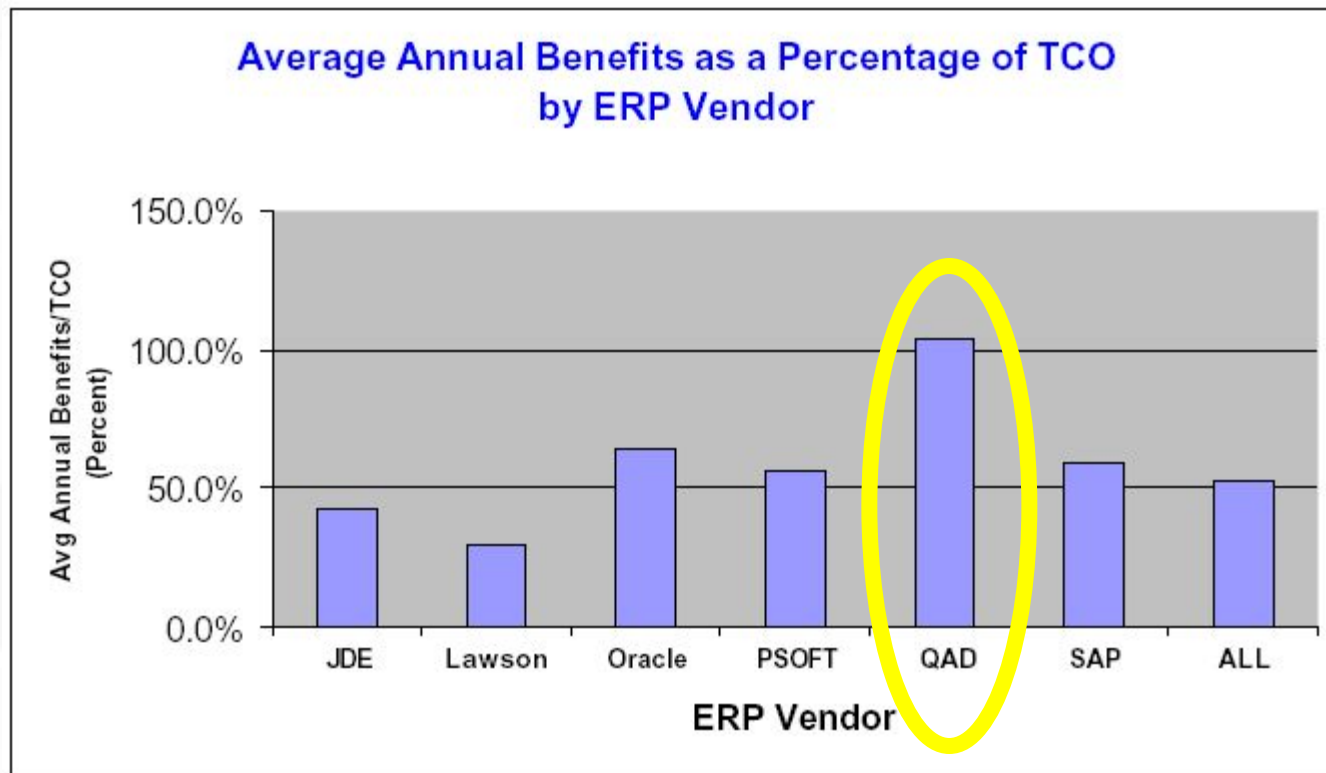


# Короткие сроки внедрения



Source: Meta Group, January 2003

# Быстрый возврат инвестиций



Source: Meta Group, January 2003



# Ведущие производители выбрали MFG/PRO

## Автомобильная промышленность



## Товары народного потребления



## Электроника



## Пищевая промышленность



## Машиностроение

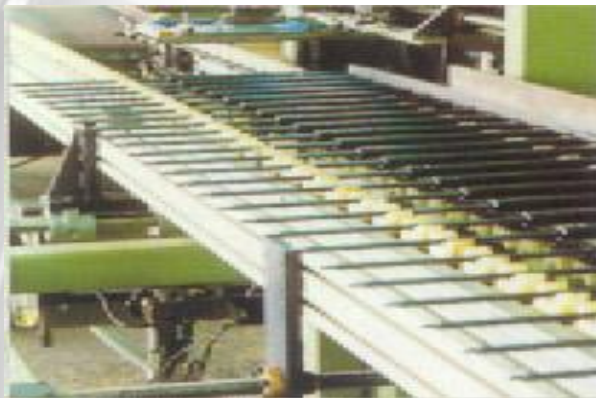


## Фармацевтика



## Пользователи MFG/PRO в России

- Таганрогский комбайновый завод (Daewoo)
- Завод "Электромеханика", (Пенза)
- Специальное конструкторское бюро турбонагнетателей (Пенза)
- Lucent Technologies (С.-Петербург)



- Завод Gillette (С.-Петербург)
- Kraft Foods
- Colgate-Palmolive
- Coca-Cola (Москва)
- Пивоваренный завод "Браво", (С.- Петербург)

# Структура ERP-системы MFG/PRO



Блок «Планирование»



Блок «Производство»



Блок «Распределение»



Блок «Финансы»

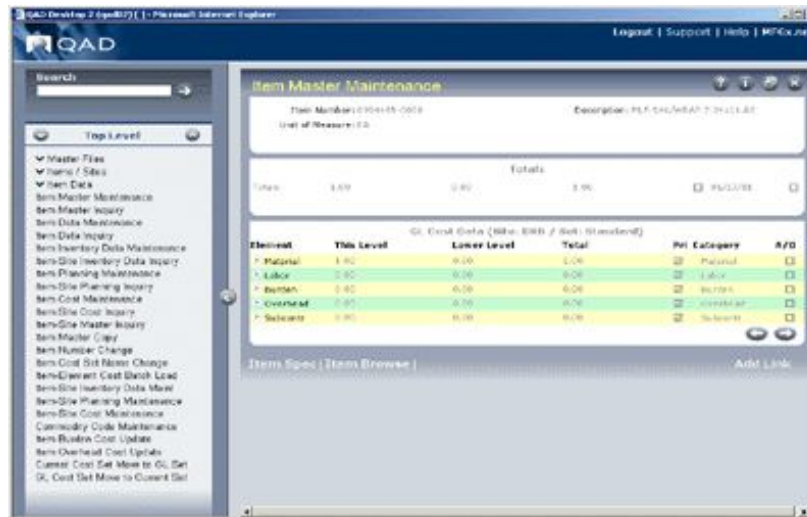
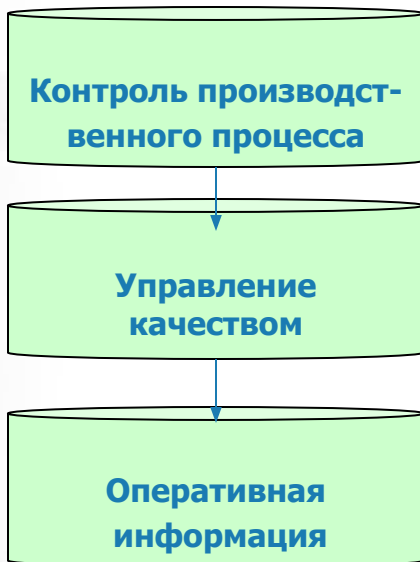


Блок «Общие данные»



Блок «Приложения»

# Серия «Производство»

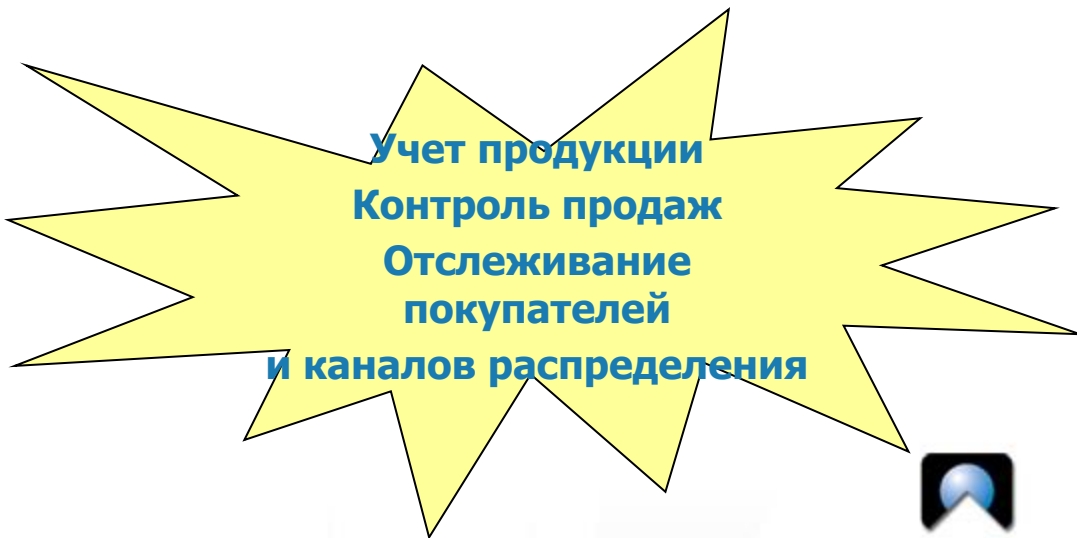
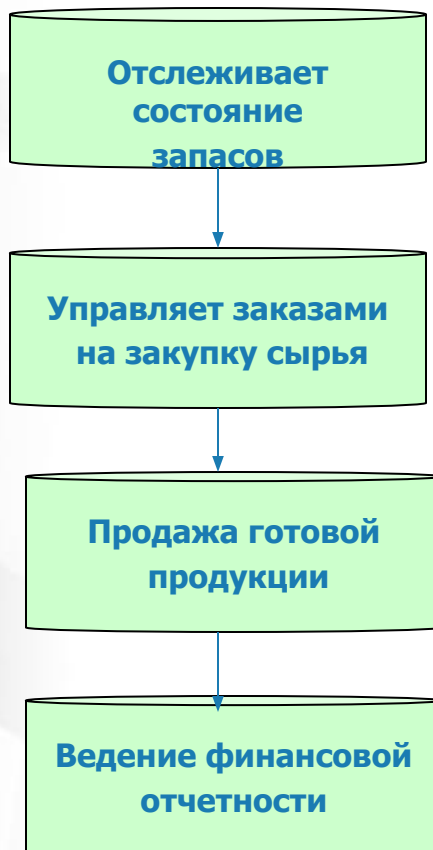


**Сократить простои**  
**Снизить издержки**  
**Гарантия высокого качества**

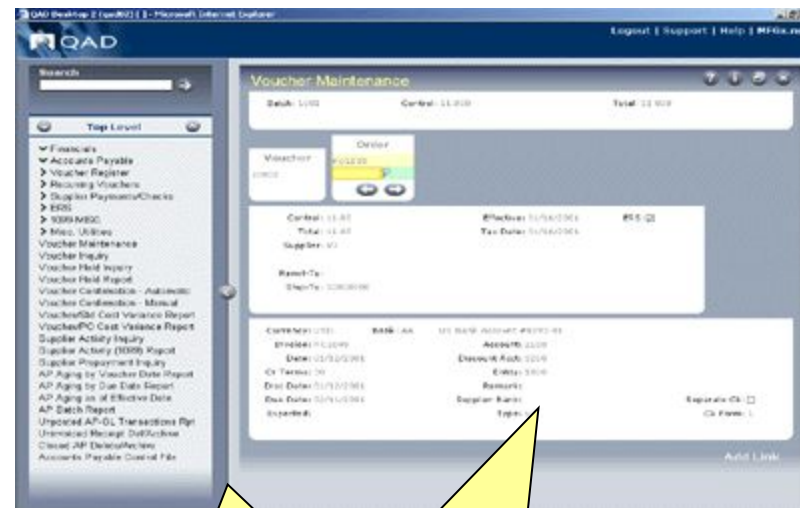
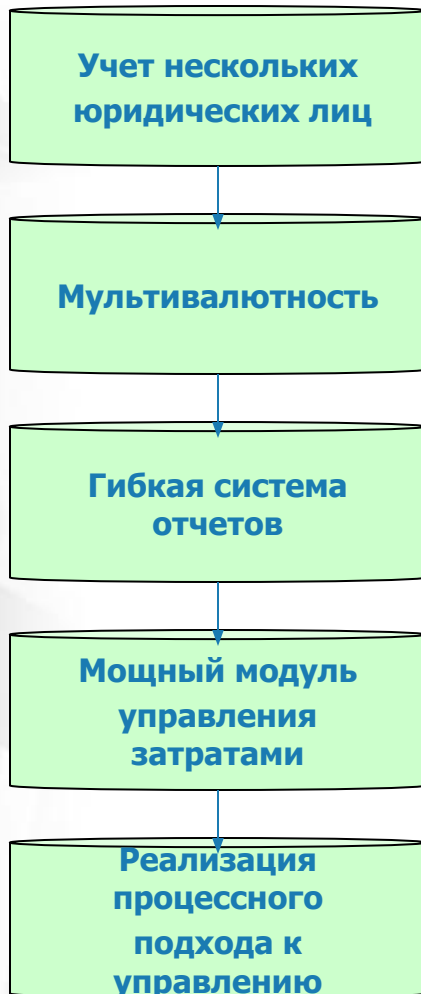




# Серия «Продажи и закупки»



# Серия «Финансы»



**МFG/PRO – гарантия снижения запасов, оптимизации производственного процесса, сокращения времени производства, улучшения финансовых показателей**





# Некоторые возможности MFG/PRO

- Планирование производства – поточного, серийного, «на заказ»
- Планирование потребностей в материалах и комплектующих
- Прогнозирование продаж и оперативное планирование
- Управление поступившими счетами и их оплатой
- Планирование, контроль и анализ рентабельности продукции
- Планирование, контроль и анализ бюджета предприятий
- Поддержка принятия решений и исчерпывающая информация обо всех процессах предприятия

## Дополнительные модули

Управление каналами продаж

Организация совместной работы

Управление сложными заказами

Поддержка принятия решений

Управление спросом

CRM - управление  
взаимоотношениями с заказчиками

Электронный бизнес

Управление проектами



## Достижение эффективности с MFG/PRO

Мировая статистика свидетельствует, что MFG/PRO позволяет добиться:

- снижения остатков незавершенного производства на **40%**
- снижения неликвидных запасов на складе на **25-30%**
- снижения производственных затрат на **15%**
- улучшения качества обслуживания на **60%**

**Экономический эффект от внедрения системы соответствует росту производства на 30%**

# СПАСИБО ЗА ВНИМАНИЕ!

