



Ростелеком
Больше возможностей

Инфраструктура электронного правительства – состояние и перспективы развития

И.А.Трифаленков, начальник отдела ИБ проекта
«Информационное общество»



Инфраструктура электронного правительства

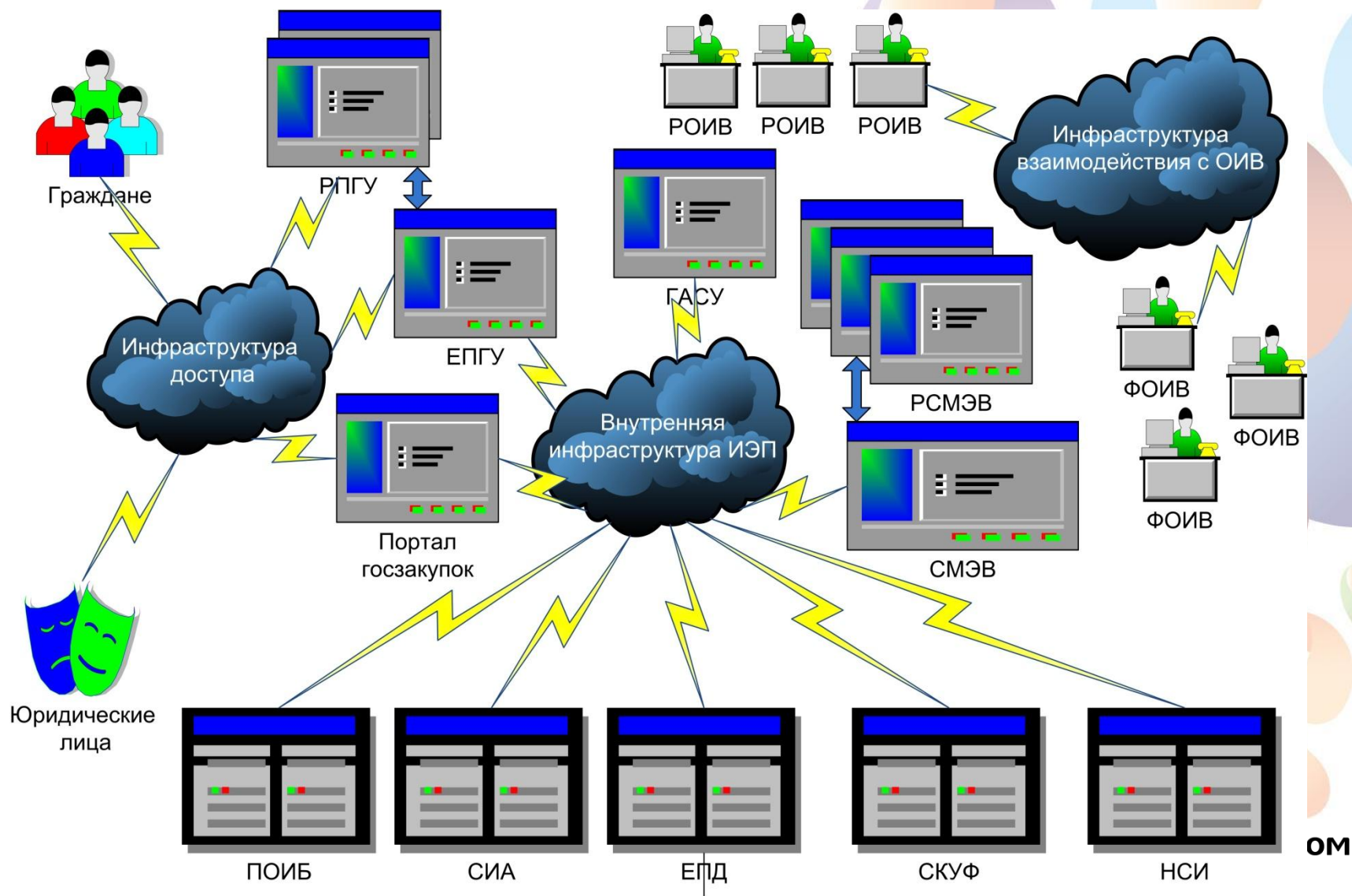
Электронное
правительство

Инфраструктура
электронного
правительства

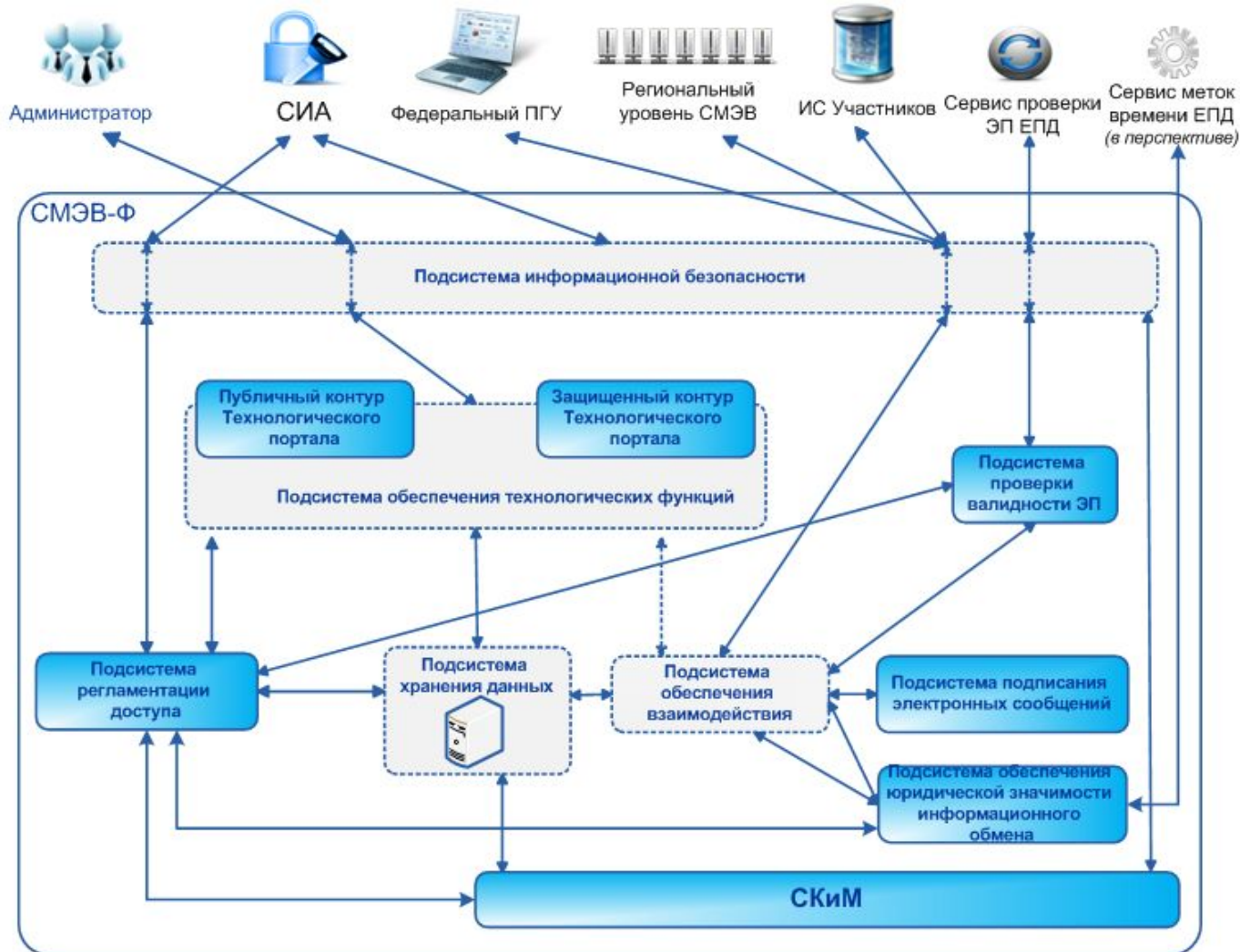
АС федеральных и
региональных органов
исполнительной
власти



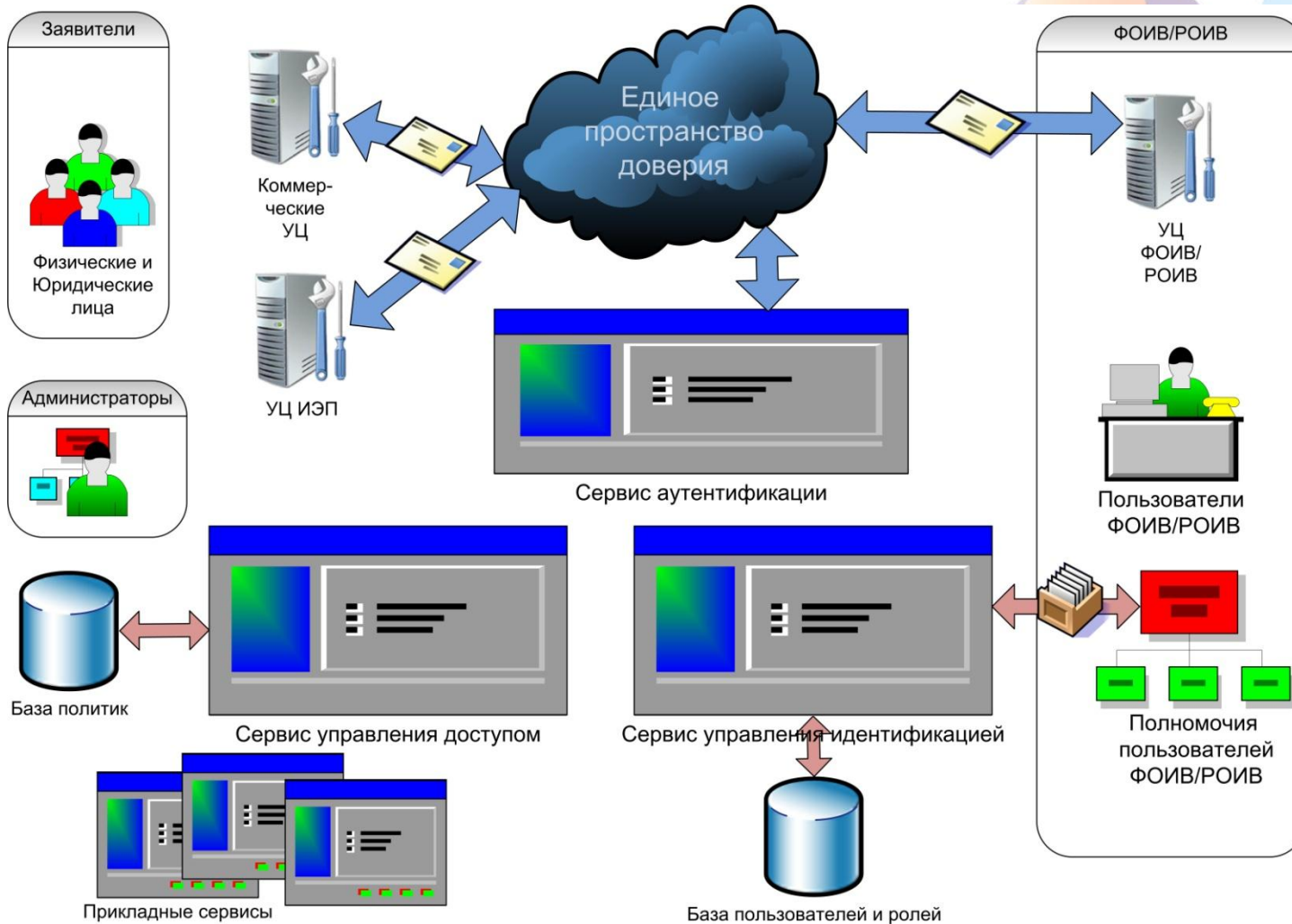
Архитектура ИЭП



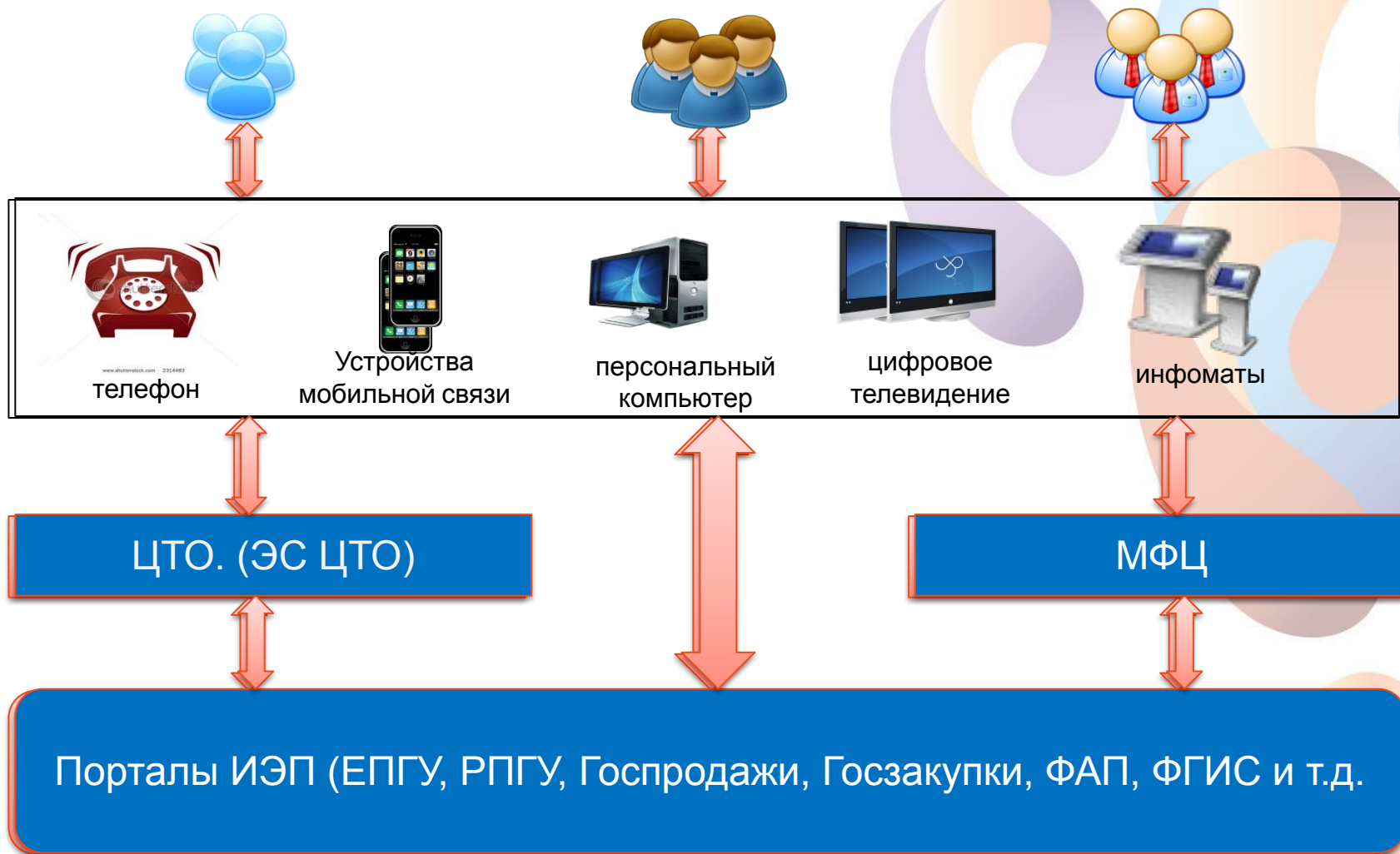
СМЭВ – система межведомственного электронного взаимодействия



Система идентификации и аутентификации



Инфраструктура общественного доступа



Задачи обеспечения ИБ при различных формах доступа



- Обеспечение взаимной идентификации и аутентификации пользователей с ПГУ
- Обеспечение ЭП запросов к ПГУ
- Обеспечение конфиденциальности передаваемых ПД
- Обеспечение контроля пользовательской среды
- Определение политик доступа в соответствии с типом услуги и способом доступа к ПГУ
- Аудит действий пользователей ПГУ

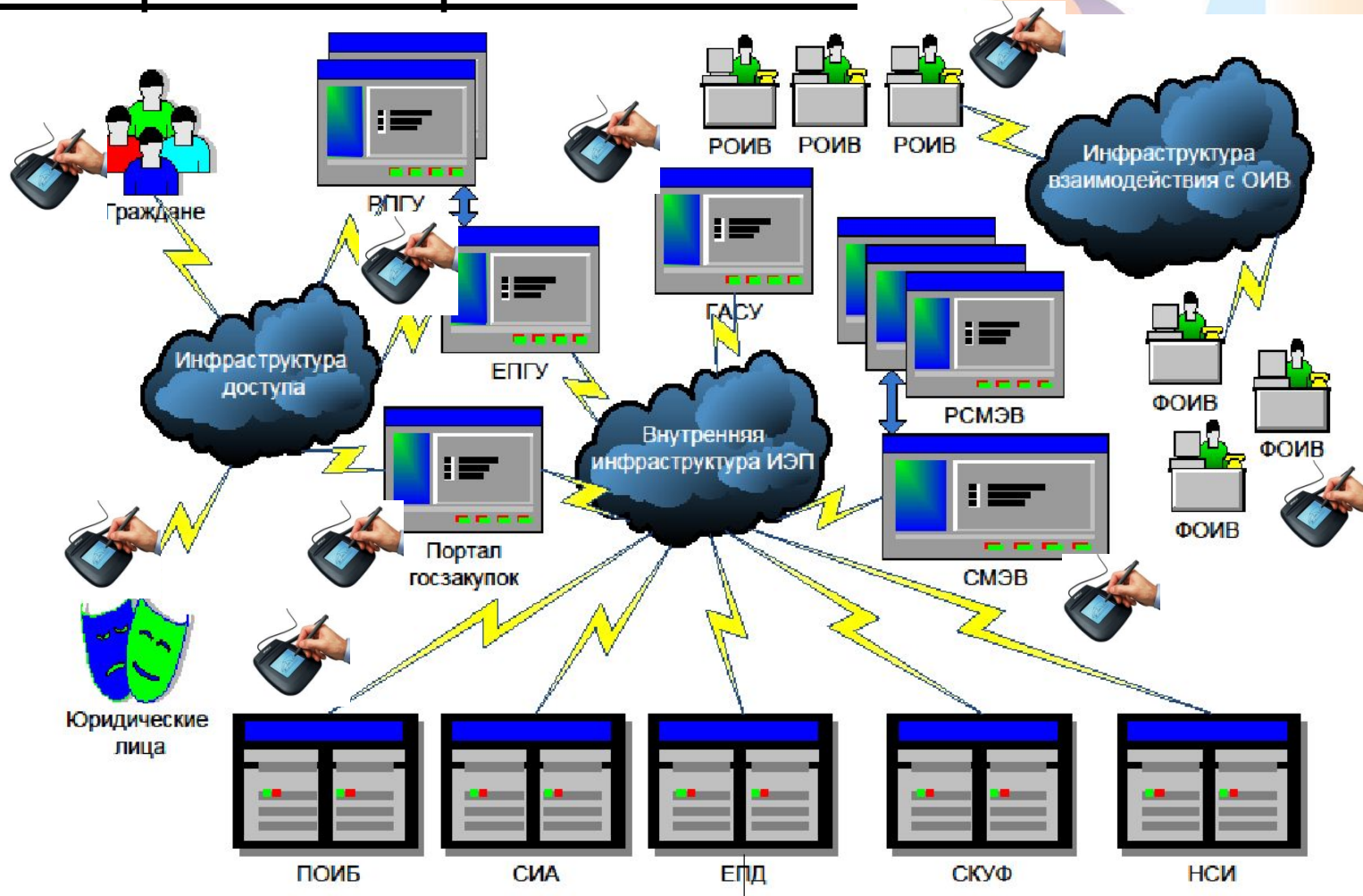


- Аутентификация пользователя – по одноразовому паролю, сервера – средствами GSM/3G
- ЭП на стороне оператора (HSM)
- Конфиденциальность данных обеспечивается средствами GSM/3G и VPN между мобильным оператором и ГПУ
- Контроль пользовательской среды невозможен
- Контроль прав доступа осуществляется средствами мобильного оператора и средствами ИЭП (СИА и ПОИБ)

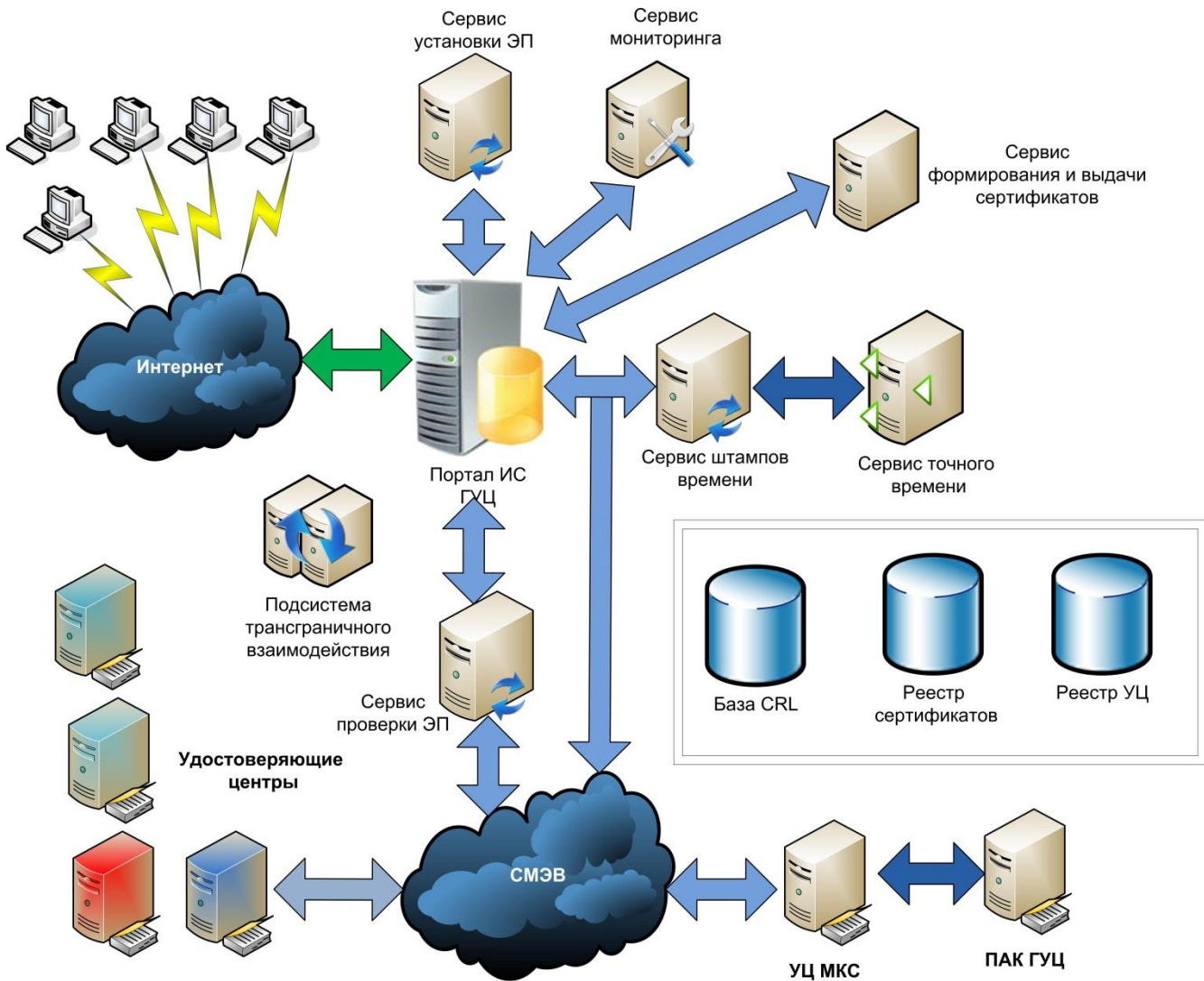


- Аутентификация пользователя по паролю, сервера – по VPN-ключу
- ЭП на внешнем устройстве (токене, карте)
- Конфиденциальность данных обеспечивается VPN туннелем
- Контроль пользовательской среды оператором инфоматов
- Контроль прав доступа и аудит осуществляется средствами ИЭП (СИА и ПОИБ)

Применение ЭП в инфраструктуре электронного правительства



ИС ГУЦ – предоставление сервисов ЕПД



Принципы обеспечения ИБ в инфраструктуре электронного правительства

Развитие
нормативной базы
как часть проекта

Сочетание
отечественных и
международных
стандартов

Применение
промышленных
решений

Процессно-
ориентированный
подход

Широкая
кооперация
производителей и
исполнителей
работ

Этапность обеспечения ИБ в инфраструктуре электронного правительства

Формирование требований

- Анализ процессов обработки информации
- Модель угроз и модель нарушителя
- Специальные требования согласованные с регуляторами

Реализация требований

- Проектирование подсистемы информационной безопасности
- Внедрение подсистемы информационной безопасности
- Сертификация прикладного ПО по требованиям ИБ и на отсутствие НДВ

Проверка соответствия

- Выпуск ОРД
- Комплексное тестирование подсистемы обеспечения ИБ
- Аттестационные испытания на соответствие требованиям ИБ

**РЕЗУЛЬТАТ –
АТТЕСТАТ
СООТВЕТСТВИЯ**

Ростелеком

СПАСИБО

