

# **ЗАО «Медицина и новые технологии»**

**совместно с компанией  
ORMED (Германия)**

**ПРЕДСТАВЛЯЮТ**

# ARTROMOT® – семинар по СРМ (продолжительная пассивная разработка суставов)



# CPM

(Продолжительная пассивная разработка суставов)

- Продолжительная
- Пассивная
- Разработка
- Суставов

## Продолжительная

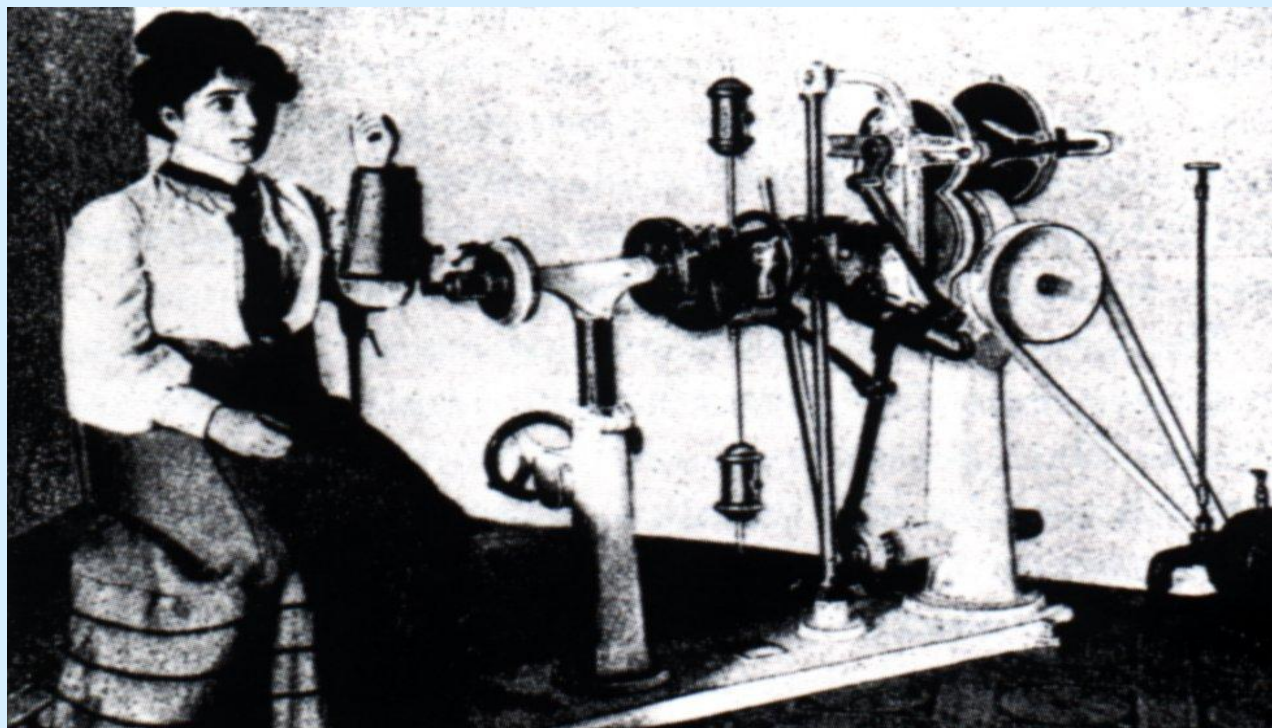
- Как правило, рекомендуется посвящать лечению 3-4 часа в день

## Аппараты для продолжительной пассивной разработки суставов серии ARTROMOT®

- ARTROMOT® (Artro – от греч. сустав/ mot – мотор, а также от англ. движение)
- Компания ORMED является лидером рынка в Германии и имеет широкую дилерскую сеть по всему миру
- Более чем 20-летний опыт разработки, производства и продаж

# История

- 19-й век: Доктор Густав Дж. Зандер (1835 - 1920)
- 20-й век: Доктор Шолдер, создавший аппарат Arthromotor
- Начиная с 1970: Профессор Роберт Б. Сальтер, Канада
- Начиная с 1980: Профессор Вальтер Блаут, Германия



Упражнения на сгибание/разгибание локтевого сустава  
при помощи аппарата ARTHROMOTOR

# Преимущества СРМ, заметные с первого взгляда

- Предотвращает артрофиброз
- ускоряет заживление суставного хряща, сухожилий, связок и мягких тканей
- содействует рассасыванию отека, усиливает метаболические процессы
- уменьшает боль и сокращает время пребывания в больнице и общую продолжительность лечения



## Рекомендуемое лечение

- Аппараты для продолжительной пассивной разработки суставов ARTROMOT, как правило, начинают применяться сразу после операции. Длительность ежедневного лечения может быть различной, в зависимости от вида травмы
- 3-4 часа в день (общая рекомендация)
- До 24 часов в сутки в случае операций на суставном хряще (Сальтер)

## ARTROMOT® напрокат

- Аппараты ARTROMOT используются по всему миру, причем не только в клиниках и физиотерапевтических центрах, но и при лечении амбулаторных пациентов на дому.
- Лечение при помощи аппаратов для продолжительной пассивной разработки суставов по предписанию врача во многих странах (например, в Германии, Нидерландах, Швейцарии, США) покрывается медицинской страховкой
- В большинстве стран также существует такая дополнительная услуга для платных пациентов.

## Клинические исследования

- Отрывок из последней публикации по метаанализу, проведенному профессором Киршнером\*
- “В конечном счете, СРМ нужно рассматривать как необходимый и важный метод лечения (...), не только в больнице, но и при амбулаторном лечении, потому что была обнаружена его совершенно определенная польза (....)”
- \* Результаты метаанализа, Киршнер, П.(2004)

# ARTROMOT®

Аппараты для продолжительной пассивной разработки суставов



- ✓ Локоть
- ✓ Плечо
- ✓ Колено
- ✓ Голеностоп
- ✓ Запястье
- ✓ Пальцы



# ARTROMOT®-K2/K2 Pro и ARTROMOT®-K2 Pro Chip

Для коленного и тазобедренного суставов

Больше чем просто № 1 среди аппаратов для продолжительной пассивной разработки и тазобедренного суставов

Больше функций: ARTROMOT®-K2 Pro Chip

- Ручное управление
- Функция таймера
- Разогревающие режимы
- Документирование лечения
- Запоминающая чип-карта



# ARTROMOT® - K2 PRO

## Чип-карта пациента

### ✓ Преимущество

- Легкость настройки:  
Сохранение  
показателей лечения  
и регулируемых  
параметров для  
каждого пациента



# ARTROMOT<sup>®</sup> - K2 PRO

## Чип-карта пациента

### ✓II преимущество

Пользуйтесь  
разогревающей  
программой по утрам  
перед лечением с  
участием врача  
Упражнения можно  
делать и по выходным

### ✓III преимущество

При лечении  
нескольких пациентов  
на одном аппарате нет  
необходимости снова и  
снова настраивать его  
вручную  
Проще использовать в  
службе проката

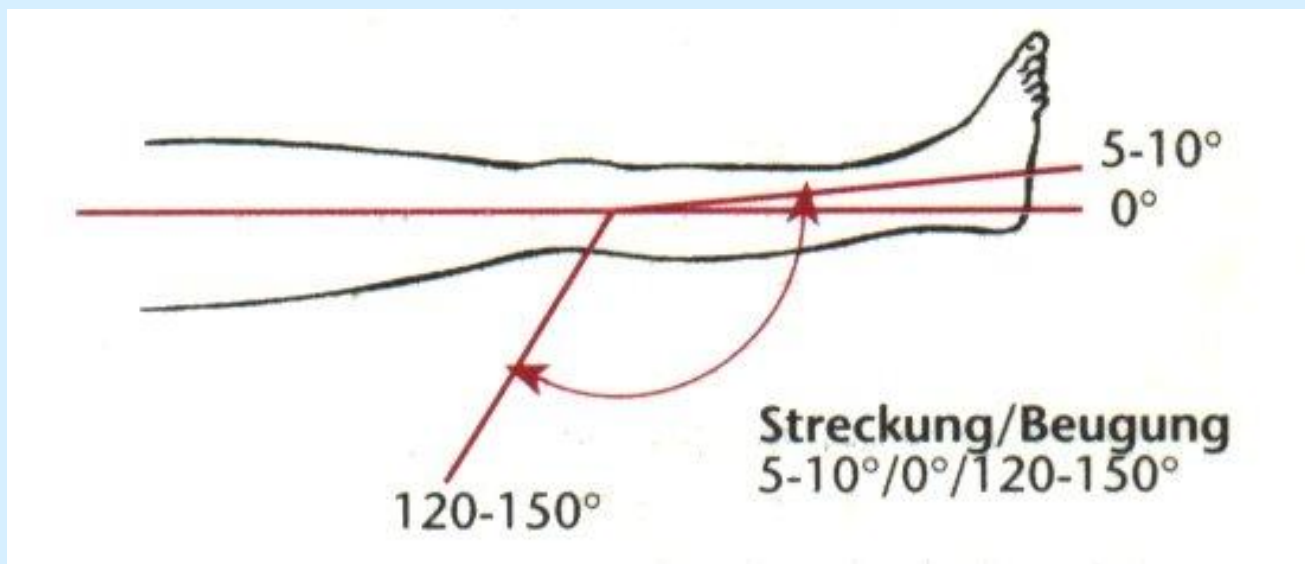
## Диапазон движений

К

Разгибание/Сгибание: 0 - 100°

К 2 PRO Chip

Разгибание/Сгибание: -5 - 0 - 115°





## Особые показания для коленного сустава

- ✓ Реплантация передней/задней крестообразной СВЯЗКИ
- ✓ Полное эндопротезирование коленного сустава
- ✓ Операции на хряще
- ✓ Удаление мениска

## ARTROMOT<sup>®</sup>-S3 comfort

Для плечевого сустава

Преимущества аппарата  
ARTROMOT<sup>®</sup>-S3 comfort:

- Ручное управляющее устройство с запоминающей чип-картой, на которой хранятся параметры лечения отдельного пациента
- Легкая конверсия для лечения правого и левого плечевого сустава
- Полностью синхронизированные двигатели для физиологичных движений
- Максимальная эргономия: регулируемое кресло пациента и подлокотник для здоровой руки
- Максимальная практичность при сдаче на прокат – большие колеса для транспортировки, минимальные размеры в упакованном виде и легкий вес



## Диапазон движений

- ✓ Абдукция/Аддукция  
0°-30°-175°
- ✓ Внутреннее/внешнее  
вращение  
90°-0°-90°
- ✓ Элевация (Сгибание)  
30°-175°
- ✓ Смещение вперед/назад  
0°-120°



# Специальные функции S3 comfort

- ✓Новый пациент
- ✓Разогревающая программа
- ✓Вибрация (new)
- ✓Изолированная абдукция с вращением (new)
- ✓Вытягивающая абдукция (new)
- ✓Вытягивающее внутреннее вращение (new)
- ✓Вытягивающее внешнее вращение (new)
- ✓Продолжительность терапии
- ✓Изменение направления движения под нагрузкой
- ✓Асинхронность двигателей
- ✓Контрастность дисплея
- ✓Язык
- ✓Сервисное меню

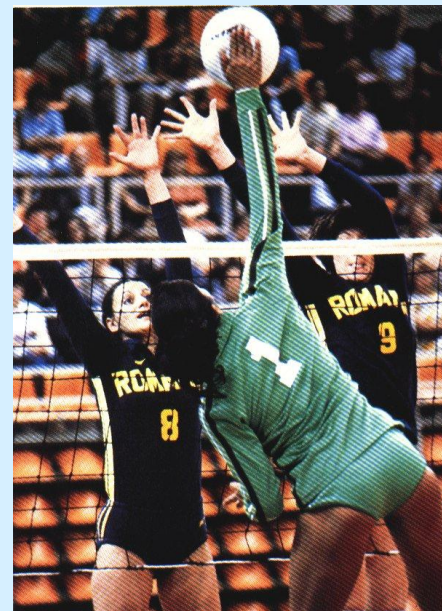


## Особые показания для плечевого сустава

- ✓ Деформации и вывихи
- ✓ Полное эндопротезирование плечевого сустава
- ✓ Синоэктомия
- ✓ Акромиопластика
- ✓ Разрыв вращательной манжеты
- ✓ Защемления
- ✓ Декомпрессионная хирургия

# Типичные спортивные травмы плечевого сустава

- Переломы (например, лопатки, ближайшей плечевой кости)
- Вывихи
- Травмы связок
- Травмы мышц



# ARTROMOT®-E2 **NEW**

Для локтевого сустава

Аппарат ARTROMOT®-E2 оправдывает большие надежды, которые Вы возлагаете на функциональную терапию

- Ручное управление
- Быстрая конверсия
- Физиологичность движений
- Повышенная эффективность благодаря специальному программному обеспечению
- Крепление предплечья по принципу сэндвича во избежание сдавливания мышц



## Особые показания

- ✓ Процедуры артротомии и артроскопии в сочетании с синовэктомией, артролизом
- ✓ Оперативное лечение переломов и псевдоартрозов
- ✓ Стабильный остеосинтез
- ✓ Полное эндопротезирование сустава
- ✓ Восстановление сухожилий двуглавой мышцы хирургическим путем
- ✓ Операции на мягких тканях вокруг сустава



## Диапазон движений

Разгибание/Сгибание

-5 - 0 - 130 °

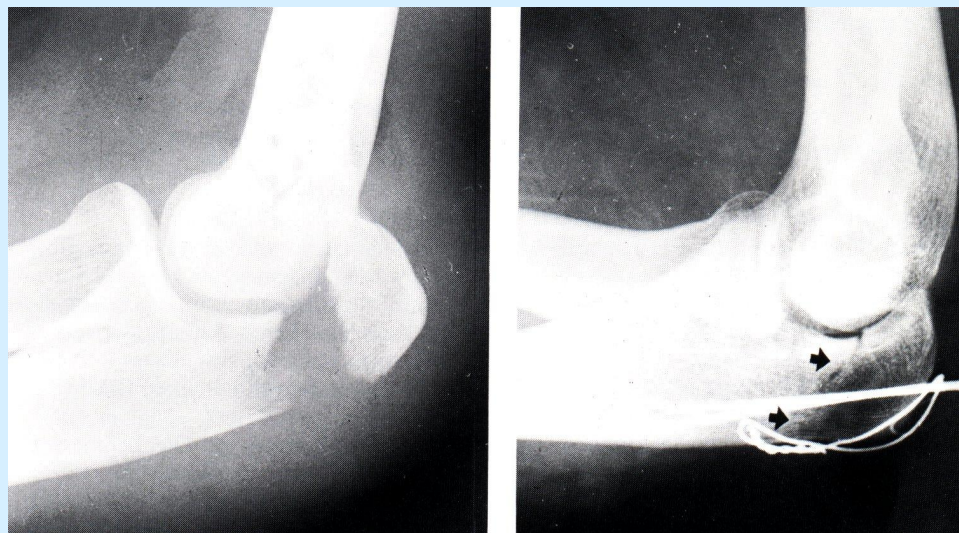
Пронация/Супинация

90 - 0 - 90 °



## Травмы локтя

- Переломы (лучевой кости, локтевого отростка, предплечья)
- Вывихи



Перелом локтевого отростка

# ARTROMOT<sup>®</sup>-SP2 2M

Для голеностопного сустава

Преимущества аппарата  
ARTROMOT<sup>®</sup>-SP2 2M:

- Простота использования
- Переключатель пациента ВКЛ./ВКЛ.  
и ручная настройка диапазона  
движений
- Быстрая конверсия
- Анатомически правильные  
движения
- Легкость транспортировки
- Прочные и долговечные  
механические и электронные части



## Диапазон движений



- ✓ Инверсия/Эверсия  
- 40 - 0 - 20 °



- ✓ Дорсальное/  
Плантарное сгибание  
- 40 - 0 - 60°

## Особые показания

- ✓ Пост-оперативное лечение переломов
- ✓ Пост-оперативное лечение повреждений хряща
- ✓ Пост-оперативное лечение разрыва ахиллова сухожилия

# Травмы лодыжки во время занятий спортом

- ✓ переломы (инверсия, супинация)
  - малоберцовая кость
  - внутренняя лодыжка
- ✓ вывихи суставов

# Травмы лодыжки во время занятий спортом



# ARTROMOT-F

Аппарат для продолжительной пассивной разработки суставов пальцев



Разгибание/Сгибание ПФС: 0° - 90°

Разгибание/Сгибание ПМС: 0° - 110°

Разгибание/Сгибание ДМС: 0° - 70°

## Описание:

- Ручное программирующее устройство
- Работает от батареек и мало весит (0,86 кг)
- Минимальное давление на сустав
- Разогревающая программа



# Показания для кисти/пальцев

- ✓ Капсулотомия, артролиз и тенолиз при посттравматической тугоподвижности пястно-фаланговых и проксимальных межфаланговых суставов
- ✓ Симпатическая рефлекторная дистрофия
- ✓ Тенолиз сухожилия сгибателя и разгибателя

Тенолиз  
сухожилия  
разгибателя



- ✓ Открытая репозиция и жесткая внутрикостная фиксация внутрисуставных, диафизарных и метафизарных переломов фаланг пальцев и пястных костей
- ✓ Протезирование пястно-фаланговых и проксимальных межфаланговых суставов

# ARTROMOT-H

Аппарат для продолжительной пассивной разработки лучезапястного сустава



Разгибание:  $0^{\circ} - 90^{\circ}$

Сгибание:  $0^{\circ} - 90^{\circ}$

Полное отклонение  
локтевого/лучевого  
сгибателя запястья: до  $90^{\circ}$

## Описание:

- Анатомически правильные движения
- Удобные неметаллические части
- Небольшой вес (1 кг)

## Показания для запястья

- ✓ Переломы лучевой кости в типичном месте (стабильные)

Перелом  
лучевой кости



## Показания для запястья

- ✓ Процедуры на открытом капральном канале



- ✓ Ганглиоэктомия и синовэктомия
- ✓ Ревматоидная/неврологическая или послеожоговая тугоподвижность

# Преимущества аппаратов ARTROMOT

- ✓ **Анатомически правильные регулировки**
- ✓ **Легкая установка всех параметров лечения**
- ✓ **Простота использования**
- ✓ **Удобство при транспортировке**
- ✓ **Прочность конструкции**
- ✓ **Собственная разработка компании ORMED, более 25 лет проработавшей на рынке аппаратов для пассивной разработки движений суставов**
- ✓ **ORMED – Лидер рынка Германии по оптовым продажам**
- ✓ **Дистрибьюторы по всему миру**