



Работники и организация: механизмы интеграции в сложные времена

Про сложные времена

- Повышается неопределенность и изменчивость среды (турбулентность)
- Меняется **эмоциональное** состояние коллектива:
 - общее настроение
 - прогноз



Про интеграцию

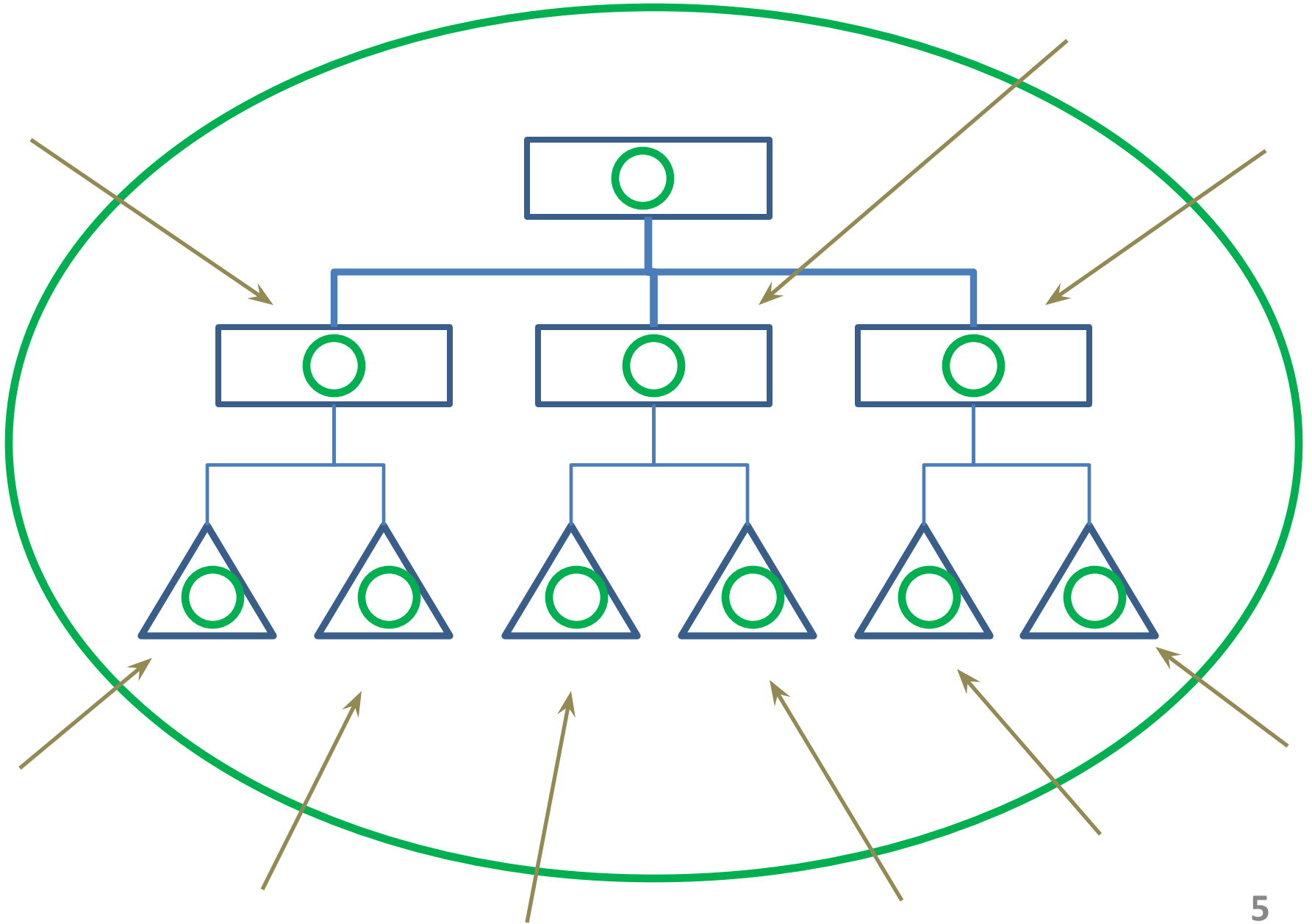
- *integrum* (лат.) — *целое*; *integratio* — восстановление, восполнение — объединение, взаимопроникновение
- **Нужна во все времена**
- В сложные времена растет ее значимость
 - залог сохранения и развития компании
 - **ЭМОЦИОНАЛЬНЫЕ МЕХАНИЗМЫ**

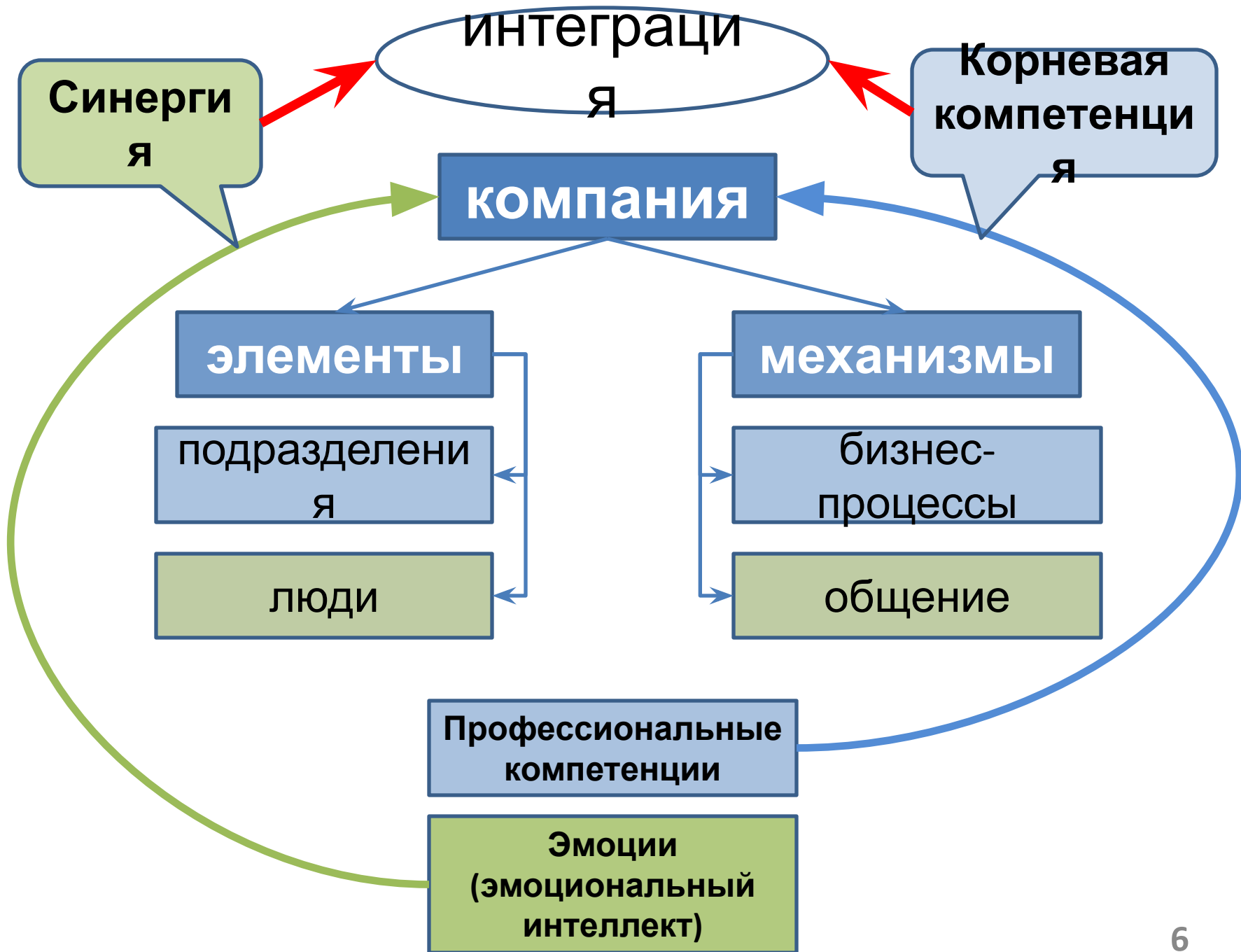


Поиск баланса

- Затраты – нужно найти основания для эмоциональной вовлеченности (комплементарности)
- Возможный доход
 - гибкость
 - полноценная информация о бизнес-окружении







Синергия

- Высочайший уровень эффективности компании как коллектива
- Для достижения нужно обеспечить:
 - Оперативную слаженность (правильно включить профессиональные компетенции в бизнес-процесс)
 - **Эмоциональную вовлеченность (обеспечить позитивный прогноз)**

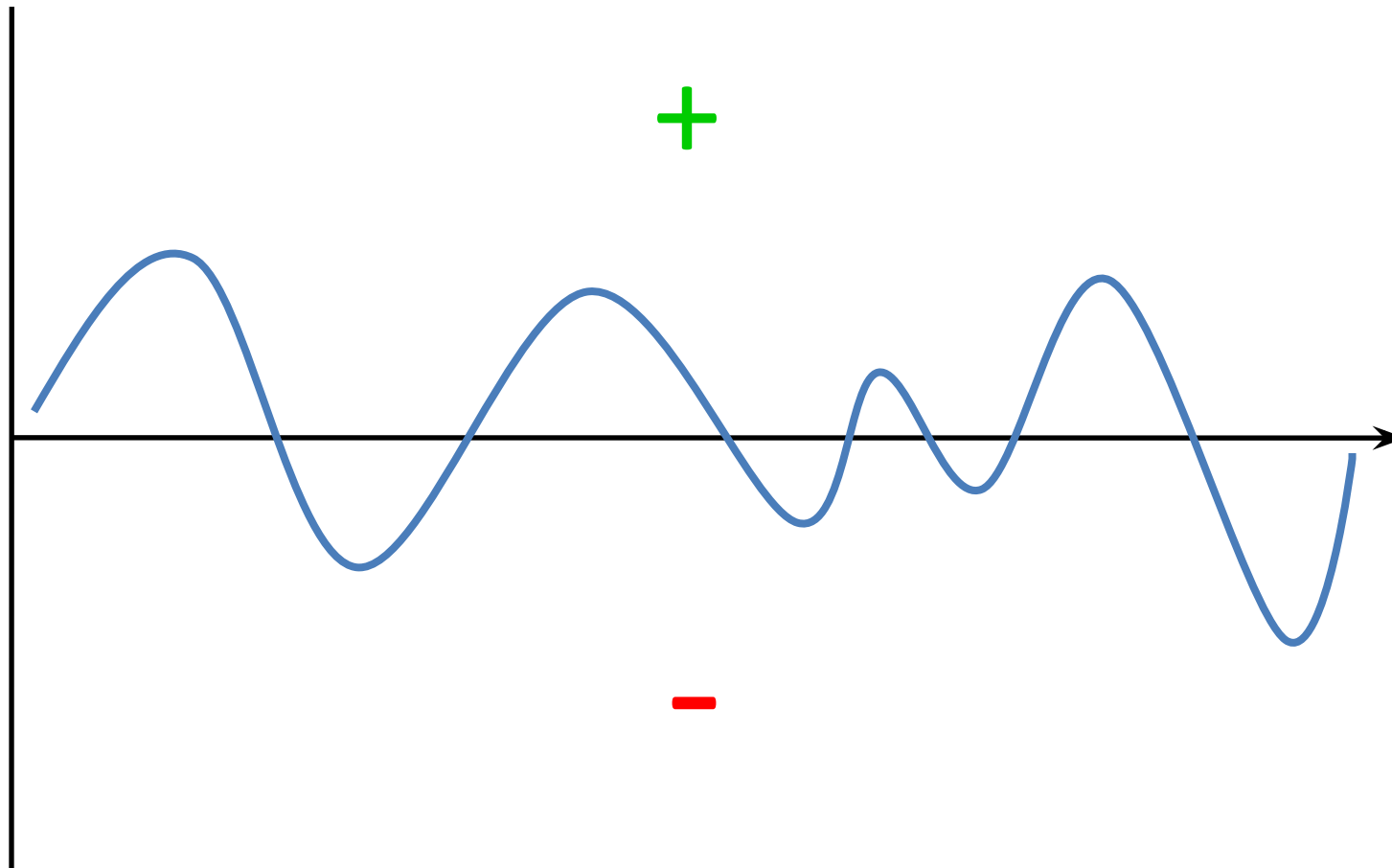


Прогноз и самоидентификация

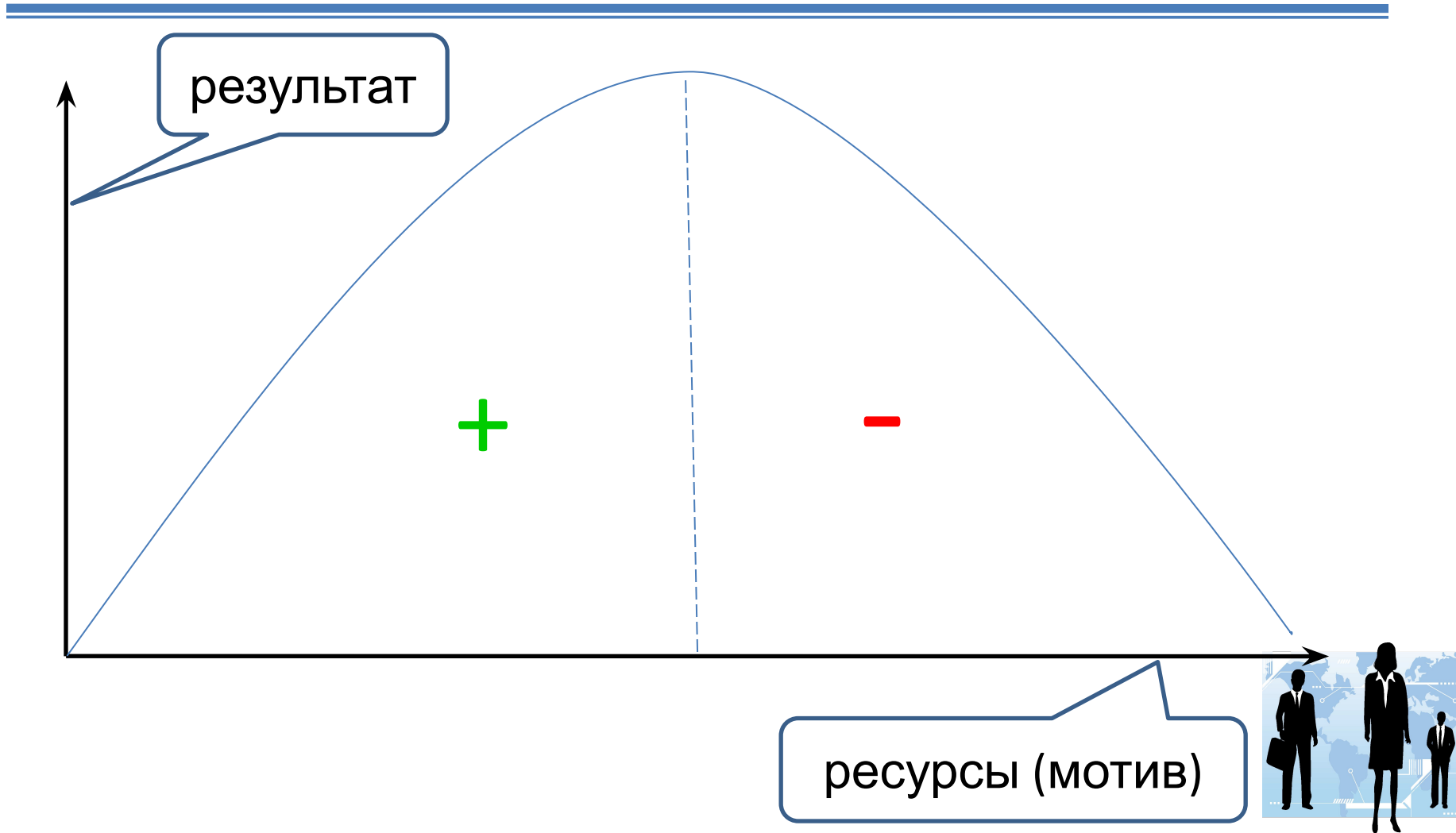
- Уровни самоидентификации
 - Представитель вида
 - Представитель пола
 - Представитель общества
- До 80 % времени мозг работает над построением прогнозов

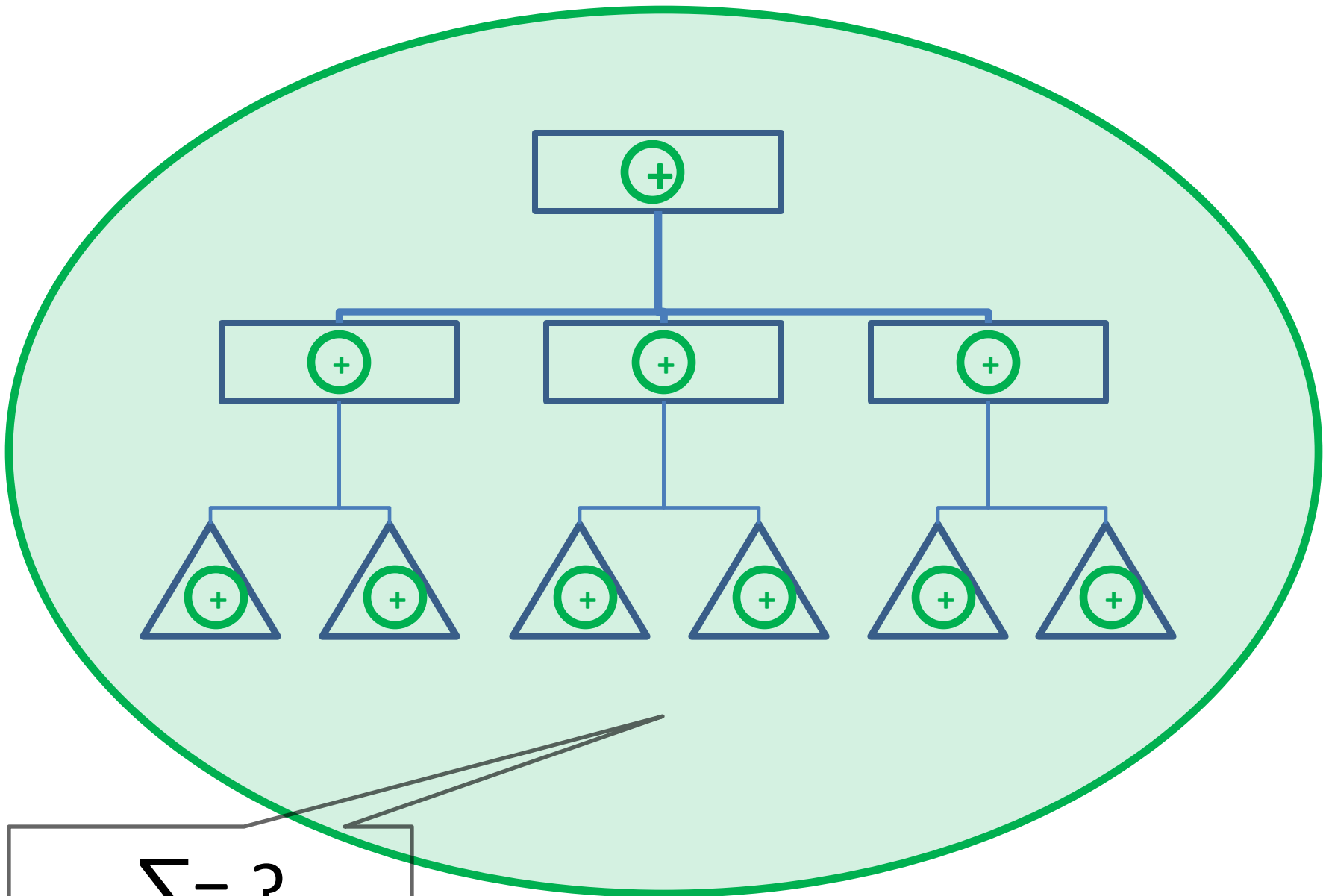


Закон самооценки



Закон Йоркса-Додсона





Необходимые механизмы

- Поддержания самооценки:
 - Обеспечить понимание влияния закона самооценки на эффективность компании
- Выработки и развития ассертивного поведения работников:
 - Обеспечить понимание смысла ассертивности
 - Включить в корпоративные правила соответствующие установки



Как реализовать???

- **Понимание описанных закономерностей способствует развитию лидерских качеств менеджеров**
- **Закрепление соответствующих норм**
- **Коучинг**
- **Тренинги**

