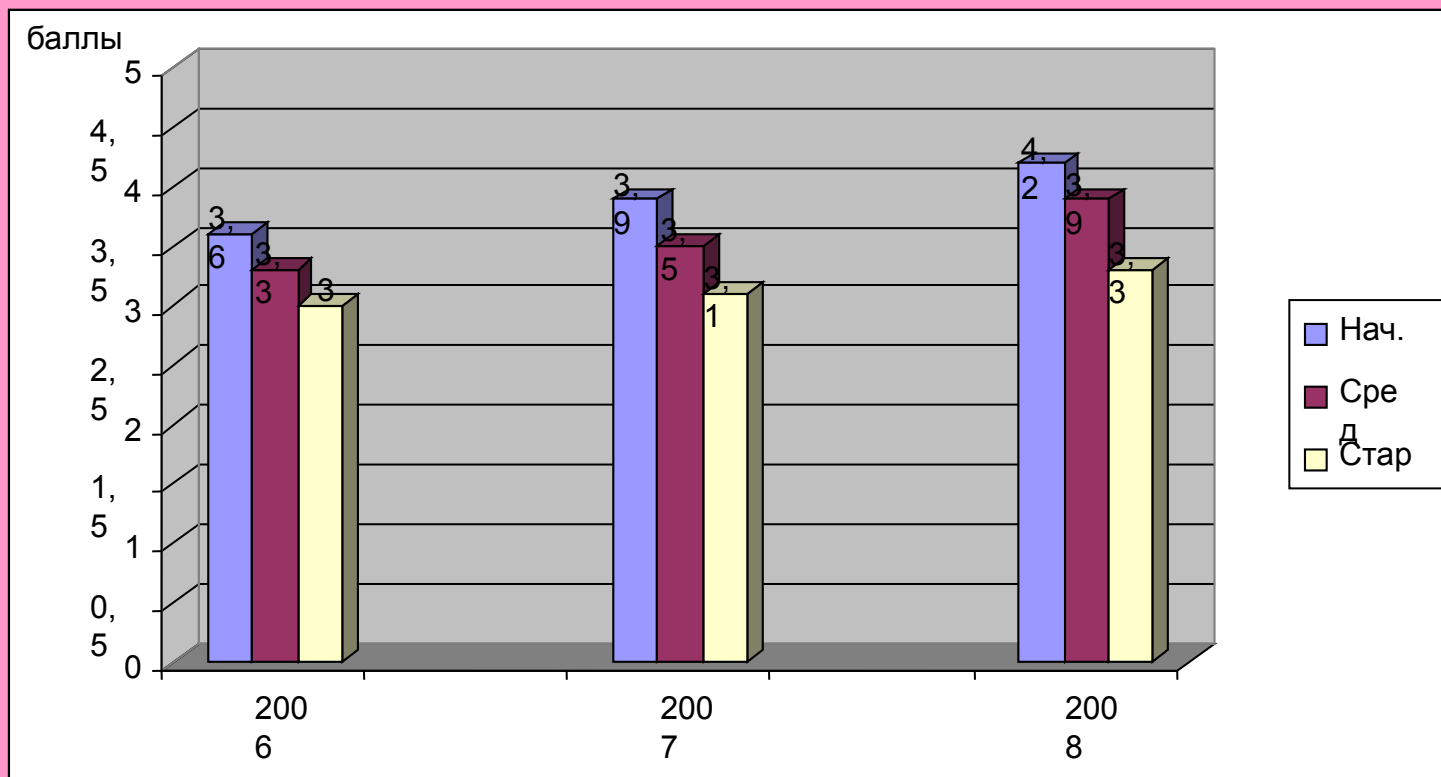
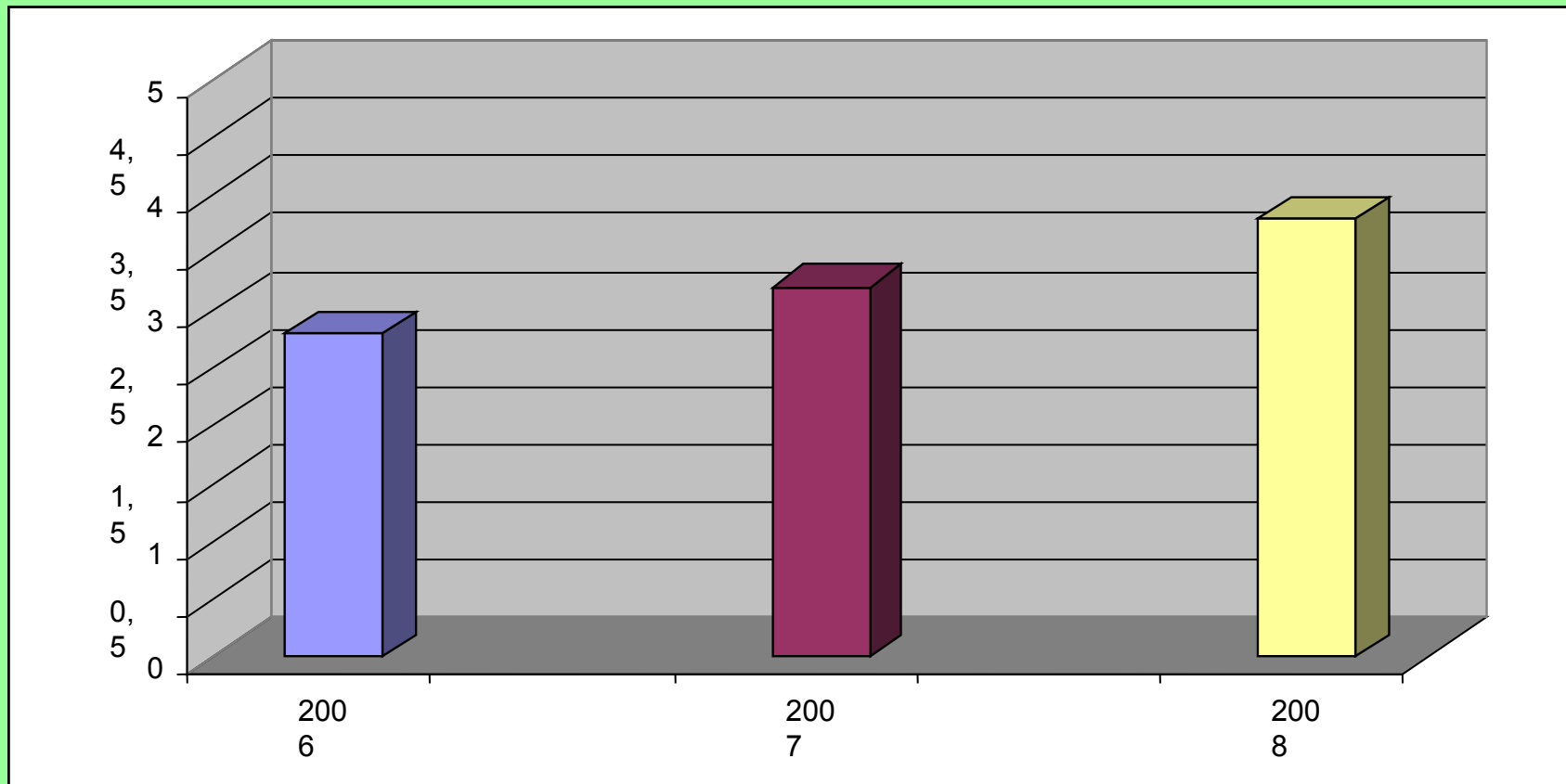


**О ходе реализации
программы по
организации
здоровьесберегающего
учебного процесса в
образовательных
учреждениях СЗУ.**

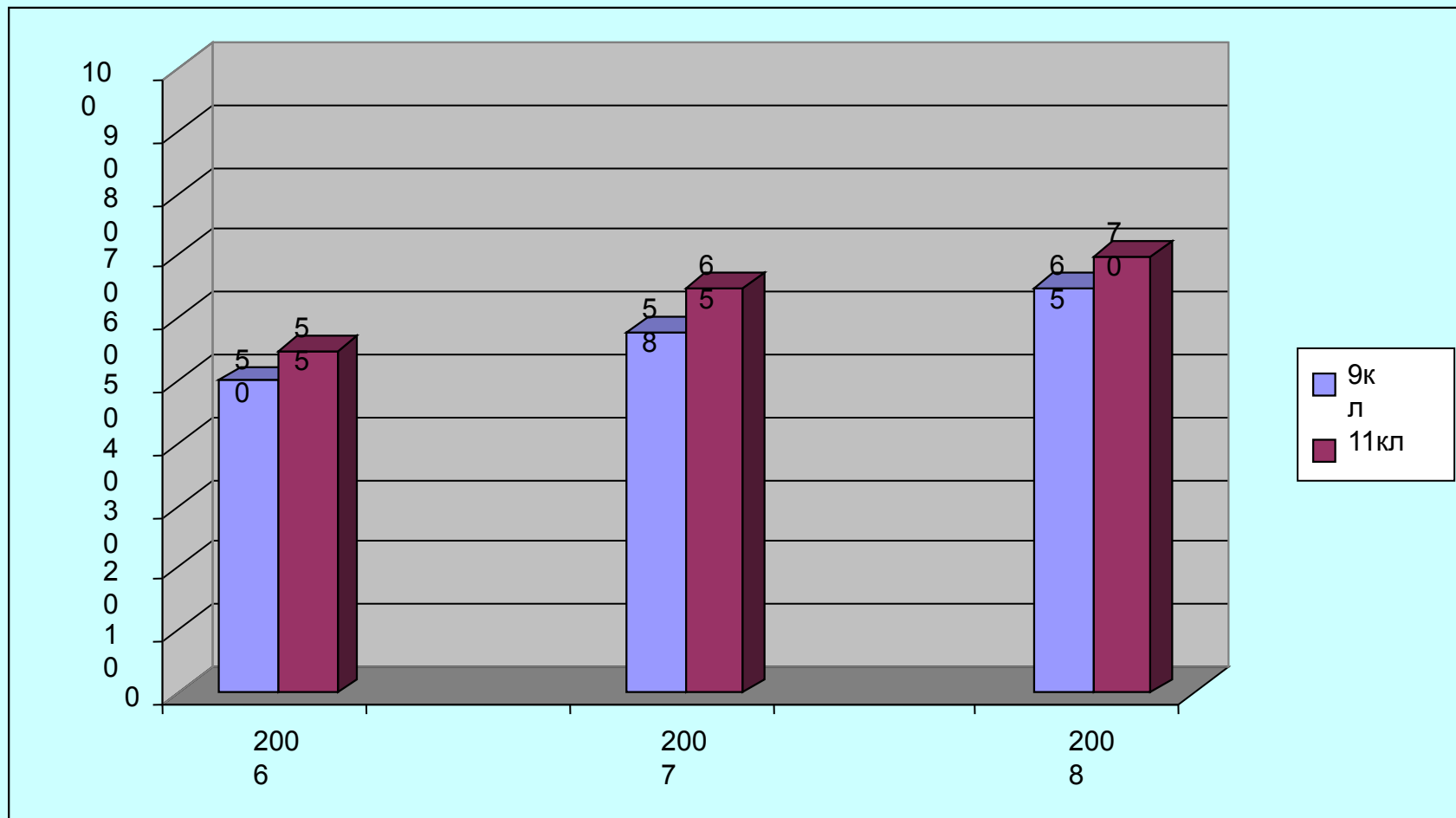
Динамика физической подготовленности



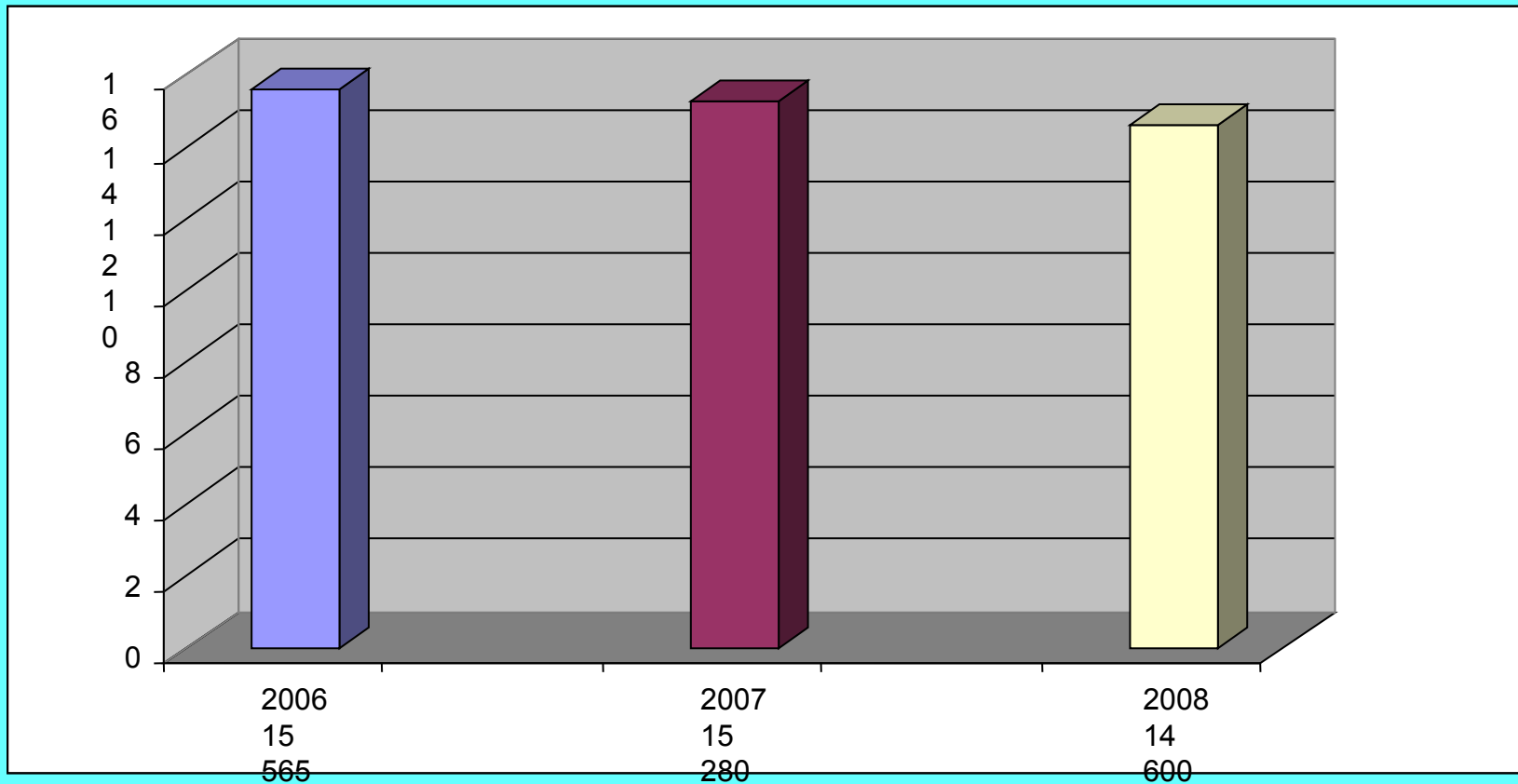
Отношение учащихся к ЗОЖ



Экзамен по физической культуре

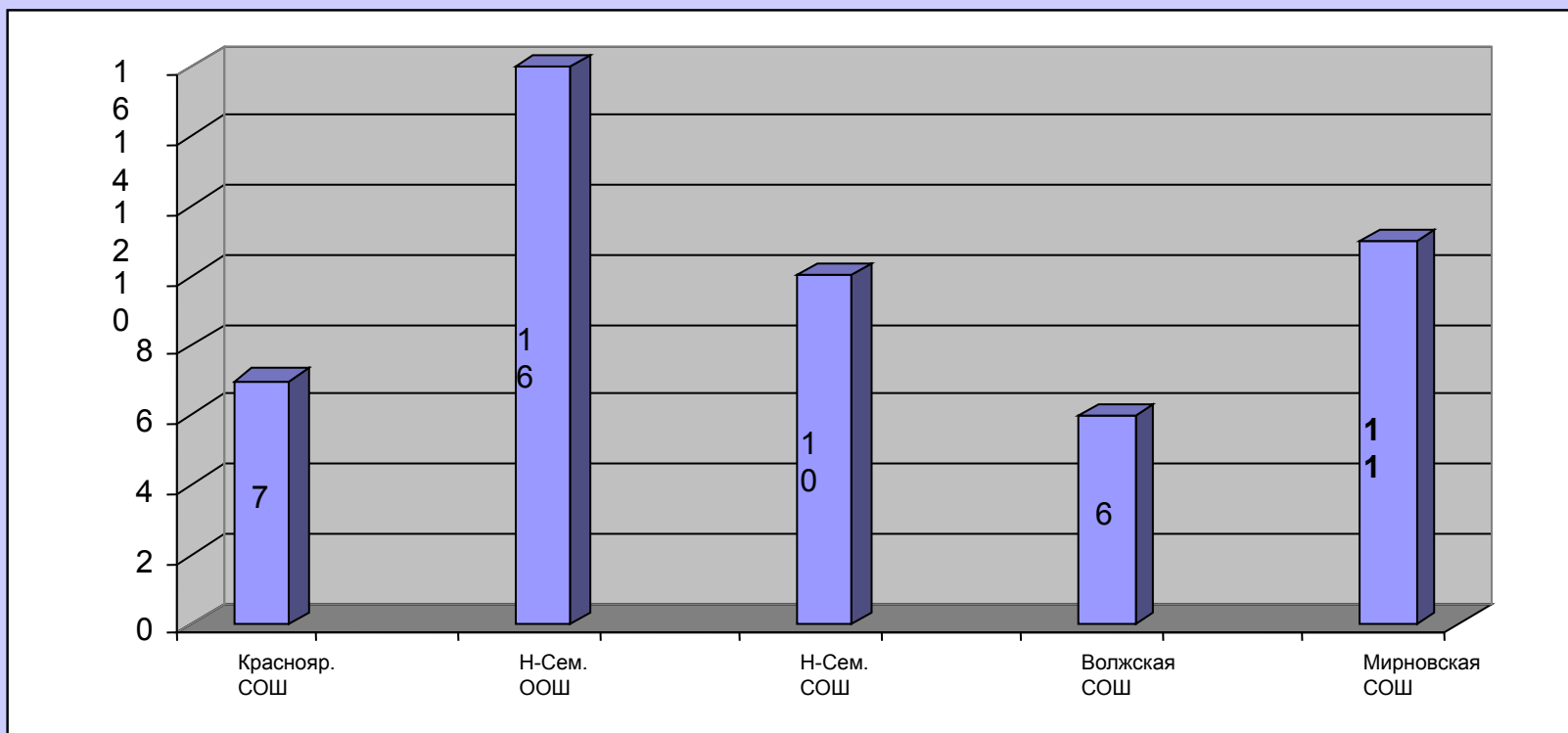


Диагностика показателей здоровья



- Направления:
- 1) нормативно-правовое;
- 2) организационно-управленческое;
- 3) научно-методическое;
- 4) санитарно-гигиеническое (контроль за соблюдением СанПиНов, контроль за организацией питания и т.п.);
- 5) профилактическое (борьба с вредными привычками);
- 6) реабилитационное (медицинское, социальное, психолого-педагогическое);
- 7) физкультурно-оздоровительное;
- 8) спортивное;
- 9) культурологическое;
- 10) медицинское;
- 11) диагностическое (включающее лечебно-диагностическое, социально-диагностическое, психолого-диагностическое и педагогическо-диагностическое);
- 12) контрольно-аналитическое;
- 13) информационно-просветительское;
- 14) консультационное (психолого-педагогическое)

Социальный анамнез (Количество неблагополучных семей)



БЛАГОДАРЮ ЗА ВНИМАНИЕ!