

Биологические материалы
и их механические
свойства.
Зубы.

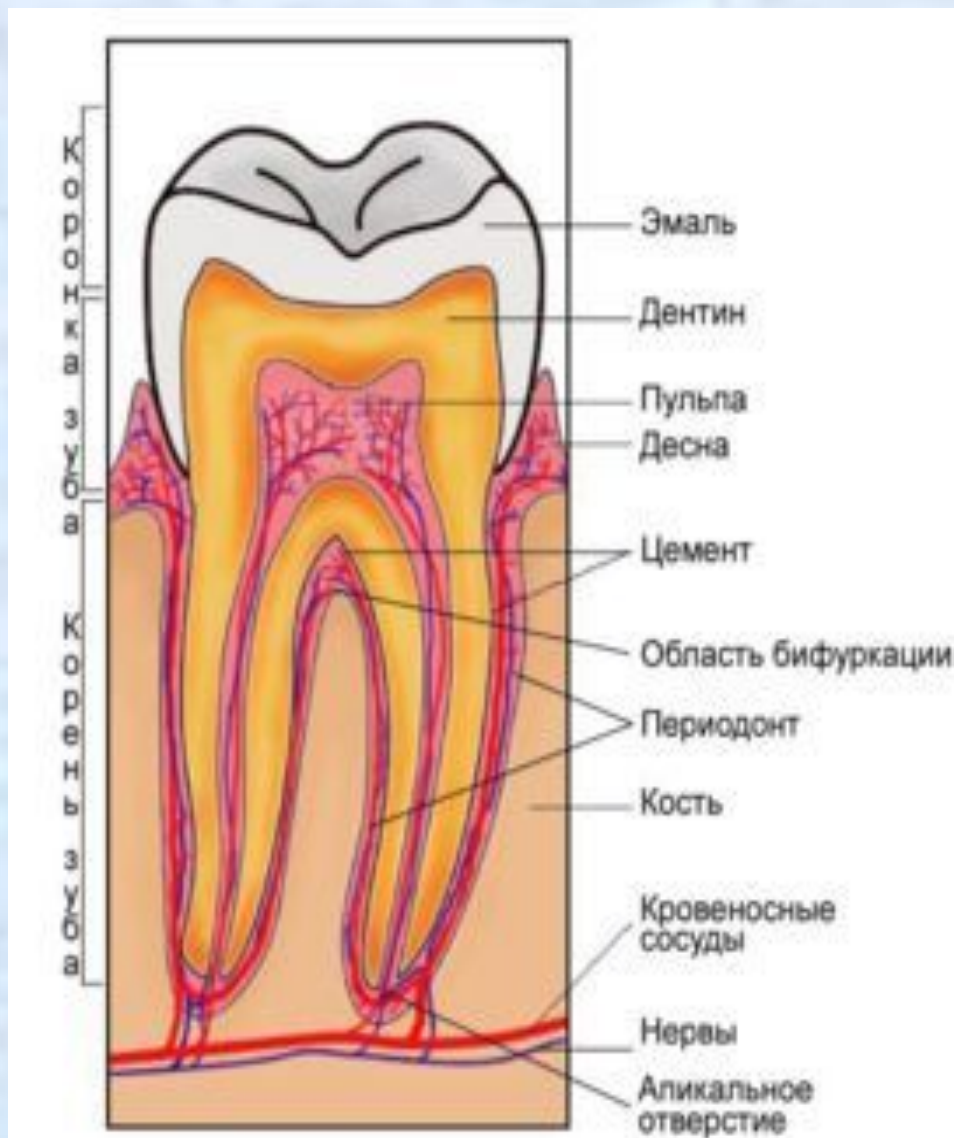


Роль зубов в процессе пищеварения заключается в измельчении пищи во время жевания. Эта функция обуславливается прочностью зубов, которая обеспечивается их строением.



Строение зуба

- Коронка
- Шейка
- Корень



Эмаль зуба

- покрывает коронку
- самая твердая ткань в организме(по твердости она приближается к кварцу и резко отличается от кости и цемента, происшедших из мезенхимы)

Цемент зуба

- покрывает шейку и корень зуба
- по химическому составу и строению отличается от костной ткани еще меньше, чем дентин

Прочность зубов

- в идеале зубы могут разгрызть орехи в продолжение примерно 40 лет. Даже современные зубные цементы несравненно слабее и более хрупки, чем материал зубов.



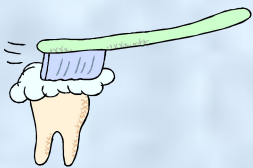
Конструктивной особенностью строения зубов является их многослойность

- Верхний слой-эмаль
- сердцевина зуба – дентин

Лечение зубов производится с помощью искусственных материалов, которые должны:

- быть биологически совместимы с тканями зуба, слизистой оболочкой полости рта и организмом в целом.
- обладать достаточной прочностью, устойчивостью к истиранию, низкой теплопроводностью к соответствующим тканям зуба, коэффициентом теплового расширения, хорошими пластическими свойствами
- плотно прилегать к стенкам полости
- обеспечивать герметичное закрытие полостей зубов
- сохранять форму и объем





Чтобы предотвратить заболевание полости рта, нужно соблюдать правила гигиены.

- Зубные щетки нужно выбирать в зависимости от молочных или постоянных зубов, и менять их как можно чаще
- а зубные пасты должны содержать фтор кальций и травы
- здоровье зубов напрямую зависит от питания.

