

# Проблемы гормон контрацепции

- Отличие цикла собак и кошек
- Препараты МПГ, пролигестон
  - Таблетки
  - Инъекции
- Почему стерилизация безопаснее?
  - Поликистоз
  - Пиометра
  - ОМЖ

# Цикл

- Проэструс – эструс – диэструс – анэструс
- Собаки 6 мес, кошки 3 мес
- У кошек яйцеклетка не выходит из яичн до контакта с котом – влагал рефлекс, если кота небыло цикл не завершен, она на неск дней затихает, потом снова начинает кричать

- Горм препараты можно применять только в период покоя – анэструс. Препараты применяют для профилактики , а не для прекращения течки, поэтому их дают заблаговременно и постоянно поддерживают количество гормона в организме. Табл раз в нед, уколы по схеме.
- Те кто не готов применять горм препараты длительное время, должны отказаться от их использ, иначе они могут нанести большой вред. Поэтому , если не планируется получение потомства, животных лучше стерилизовать
- Мы считаем стерилизацию наиболее безопасным вариантом



# Проблемы гормон контрацепции



- На месте удаленного яичн созрела киста.
- Мы удаляем яичники вместе с маткой - гистеректомия



# Проблемы гормон контрацепции

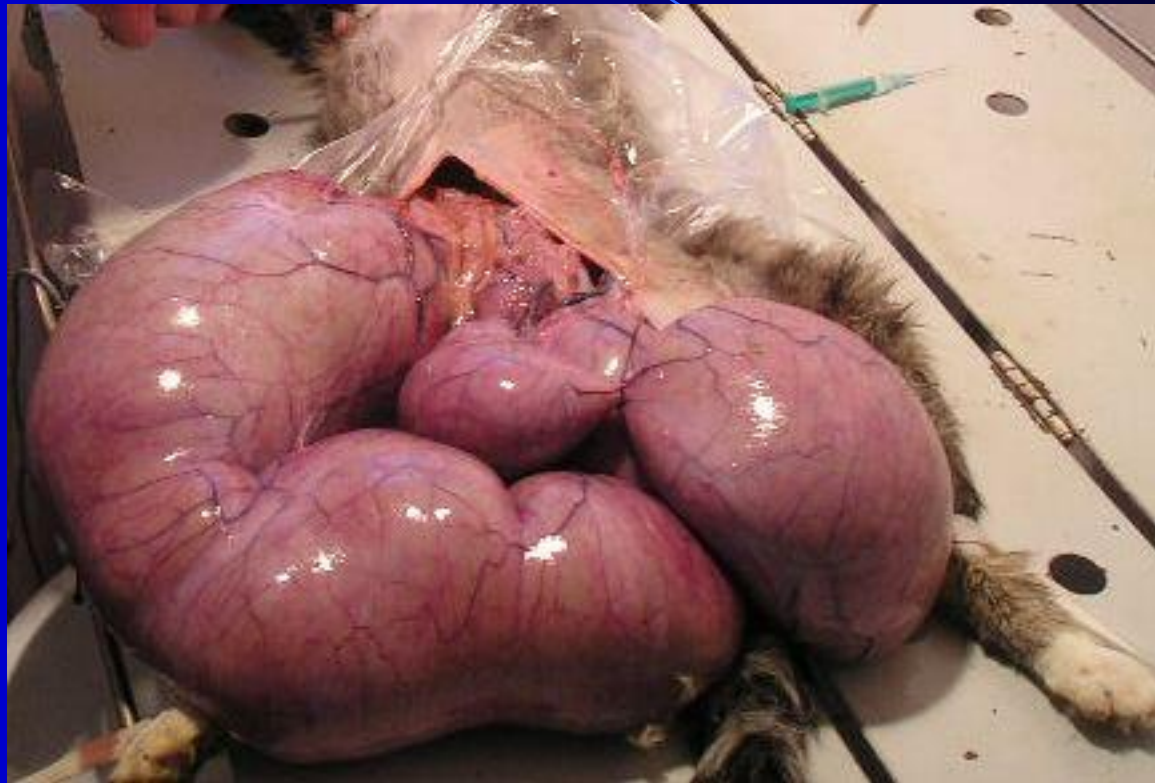


- Гнойный  
эндометрит,  
пиометра

# Проблемы гормон контрацепции



# Пиометра





# Проблемы гормон контрацепции



- Опухоли молочных желез

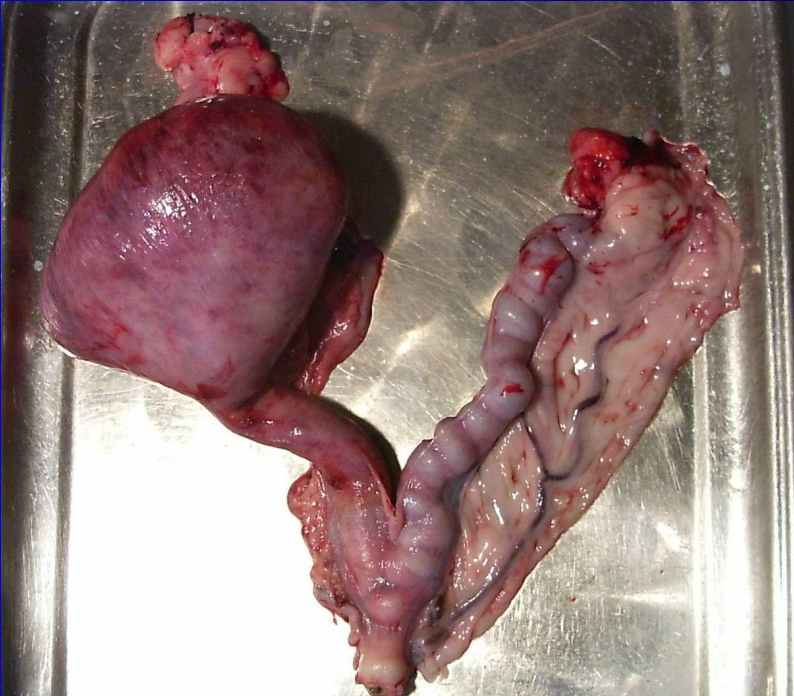
# Проблемы гормон контрацепции



- Злокачеств  
опух мол  
железы

# Проблемы гормон контрацепции

- Миома



# Стерилизация самцов и самок

- – при ранней стерил на 100% исключаются осложн Стерилизация оптимально до первой течки, в дальнейшем в любом возрасте, но по стат чем больше прошло течек тем
- Воспаления матки лечатся только оперативно
- ОМЖ чем раньше тем лучше, до размера 2-3 см с удалением рег лимфоузлов и соседних желез, лучше тотально, прогноз лучше у собак, есть возможность цитолог исслед



# Проблемы гормон контрацепции



- Цитологическое исследование пунктата опухоли

# Кастрация крипторхов



- Доброкачеств  
опух мол жел у  
кобеля нем овч  
9 лет крипторх

# Кастрация крипторхов

- Чем опасен крипт





# Послеоперационный уход





# Осложнения

- Серома
- ШВЫ
- Новые новообразования
- Метастазирование