



**МТС**

на шаг вперед

# ТЕХНИЧЕСКОЕ ЗАДАНИЕ



на шаг вперед

## ТЕХНИЧЕСКОЕ ЗАДАНИЕ

### Лот 1

#### **Стандартные магазины**

- Вывеска (3000\*650)
- Вывеска (4000\*650)
- Вывеска (5000\*650)
- Вывеска (6000\*650)
- Вывеска (7000\*650)
- Вывеска (4000\*750)
- Вывеска (5000\*750)
- Вывеска (6000\*750)
- Вывеска (7000\*750)
- Вывеска (8000\*750)
- Вывеска (5000\*950)
- Вывеска (6000\*950)
- Вывеска (7000\*950)
- Вывеска (8000\*950)
- Лайтбокс МТС внешний (500\*500)
- Лайтбокс МТС внешний (700\*700)
- Лайтбокс МТС внешний (900\*900)



на шаг впереди

## ТЕХНИЧЕСКОЕ ЗАДАНИЕ

### Лот 2

#### **Флагманские магазины**

- Вывеска (3000\*750)
- Вывеска (4000\*750)
- Вывеска (5000\*750)
- Вывеска (6000\*750)
- Вывеска (7000\*750)
- Вывеска (4000\*950)
- Вывеска (5000\*950)
- Вывеска (6000\*950)
- Вывеска (7000\*950)
- Лайтбокс МТС внешний (750\*750)
- Лайтбокс МТС внешний (950\*950)



на шаг вперед

## Стандартные магазины. Вывески 3м,4м,5м,6м,7м,8м

- Формат изделия: 650x3000x140 мм/ 650x4000x140 мм/ 650x5000x140 мм/ 650x6000x140 мм/650x7000x140 мм
- Формат изделия: 750x4000x140 мм/ 750x5000x140 мм/ 750x6000x140 мм/ 750x7000x140 мм/750x8000x140 мм
- Формат изделия: 950x5000x140 мм/ 950x6000x140 мм/ 950x7000x140 мм/ 950x8000x140 мм
- Основа короба: загрунтованный металлокаркас из профильной трубы. Боковой профиль гнутый алюминиевый профиль 140x15 мм (фрезерованный алюкомполит) с порошковым покрытием (PANTONE 485C, RAL 3020), возможна оклейка ORACAL 641 032g; задняя стенка – оцинкованная сталь 0,7 мм, с порошковым покрытием (RAL7666-серый цвет). Каркас для размещения светотехники (сталь листовая толщина 2 мм, стальная труба 25x25x2).

### **ВАРИАНТ 1: Лицевая панель акрил молочный (использование на коротких вывесках до 3-х метров)**

Лицевая панель – акрил светорассеивающий CN молочный 4 мм на который клеится любая белая транслюцентная самоклеющаяся пленка для уличного использования, печать 1440dpi. С тыльной стороны наносится зеркальное изображение для сохранения передачи яркости и цвета.

Печать: шелкотрафаретная.

### **ВАРИАНТ 2: Лицевая панель двухсторонний баннер.**

Изображение на светорассеивающую баннерную ткань наносится с двух сторон полотна путем полноцветной печати 1440 dpi ( с максимальной заливкой). Технология обратной стороны – обратная сторона заливается красным фоном, вокруг «корпоративного логотипа» печатается ореол (сам «корпоративный логотип» печатается на прозрачной пленке клеится с обратной стороны).



на шаг вперед

## Стандартные магазины. Вывески 3м,4м,5м,6м,7м,8м

### **ВАРИАНТ 3: Вывеска для павильонов в ТЦ.**

Вывеска целиком изготавливается из алюмокомпозита (марка не принципиальна). В корпусе выфрезеровываются отверстия для инкрустации букв МТС и «корпоративного логотипа». Композит целиком оклеивается ORACAL 641 032g (лицевая панель и боковые стороны). Буквы «МТС» изготавливаются из прозрачного акрила толщиной 10 мм с полированными торцами, лицевая часть оклеена ORACAL 8500 белая. «Корпоративный логотип» изготавливается из прозрачного акрила 10 мм. («яйцо» утоплено на 3 мм путем фрезеровки), все торцы полированы. На лицевую поверхность «корпоративного логотипа» клеится пленка с полноцветной печатью на белой не транслюцентной пленке (с обратной стороны клеится прозрачная пленка с полноцветной печатью для усиления яркости свечения), на «яйцо» клеится пленка ORACAL 8500 010.

- Светотехника – с использованием люминесцентных ламп Philips Master TL5 39W/840, комплект дросселей Philips (Голландия).
- Равномерная подсветка всей лицевой поверхности без темных пятен. (равномерное распределение ламп, по вертикали расстояние между лампами не более 150 мм)

### **ВАРИАНТ 4: Вывеска не световая из алюмокомпозита.**

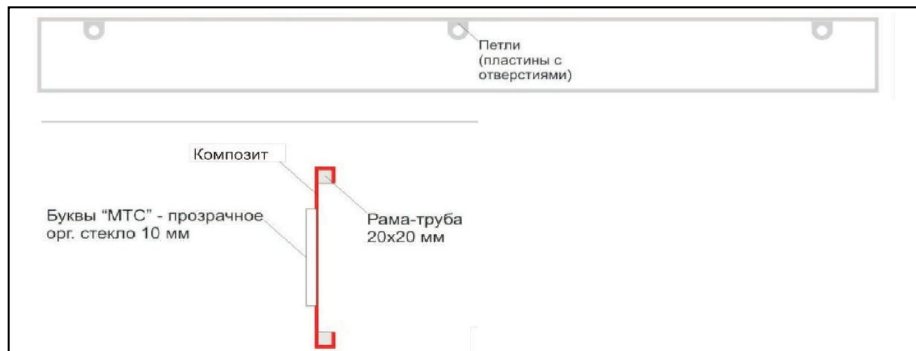
Не световая панель из алюмокомпозита. Внутренняя вывеска – основа панели плоский загрунтованный металлокаркас из профильной трубы 20x20 мм. Изображение - ORACAL 641 032g, пленка огибает композит (пленка идет по лицевой поверхности + на всех боковинах). Буквы «МТС» - акрил 10 мм с глянцевыми краями, на лицевую поверхность наклеена пленка ORACAL 641 010 мат. белая. «Корпоративный логотип» - акрил 10 мм с глянцевыми краями, на лицевую поверхность наклеена пленка ORACAL 641 010g с полноцветной печатью 1440dpi, яйцо ORACAL 641 010 мат.белая. Толщина внутренней вывески до 25 мм

- Комплект креплений: усиленный анкер с кожухом и болтом 10,0x80 М8- 8 шт.
- Упаковка: стрейч пленка LC 217, воздушно – пузырчатая двухслойная Д150, в деревянную кассету, на европоддонах



на шаг впереди

## Стандартные магазины. Вывески 3м,4м,5м,6м,7м,8м





на шаг вперед

# Стандартные магазины. Лайтбокс внешний 50смx50см, 70смx70см, 90смx90см

Формат изделия: 500x500x140 мм/ 700x700x140 мм/ 900x900x140 мм

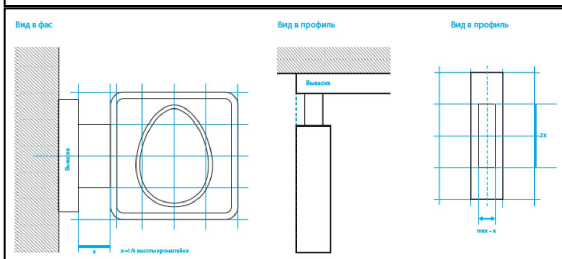
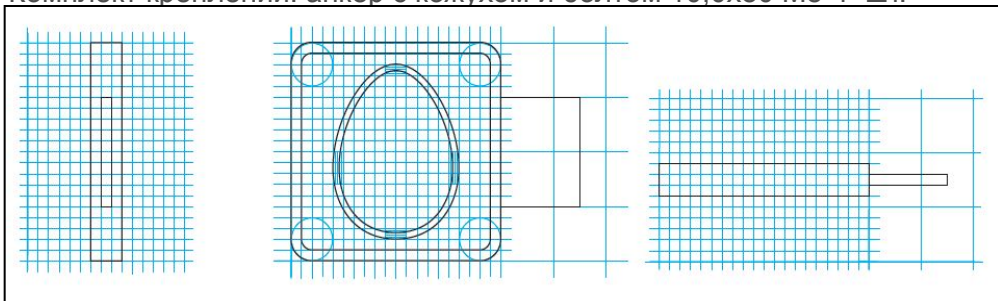
Основа короба загрунтованный металлокаркас из профильной трубы (140x15 мм) и кронштейн крепления лайтбокса (сталь листовая толщина 3 мм. и стальная труба 25x25x2 ) окрашены эмалью полиэфирной порошковой (PANTONE 485C,RAL 3020). Каркас для размещения светотехники (сталь листовая толщина 1,5 мм) окрашенный эмалью полиэфирной порошковой (RAL7666-серый цвет).

Лицевые стороны изготавливаются из молочного акрила (4 мм), на который клеится печать 1440 dpi на на который клеится любая белая транслюцентная самоклеющаяся пленка для уличного использования, печать 1440dpi. С тыльной стороны печать на прозрачной пленке в зеркале для сохранения цвета. Боковые крышки – композит оклеенный ORACAL 641 032g. Все элементы напечатаны на поверхности.

- Светотехника – с использованием люминесцентных ламп Philips Master TL5 39W/840, комплект дросселей Philips (Голландия).
- Равномерная подсветка всей лицевой поверхности без темных пятен. (равномерное распределение ламп, по вертикали расстояние между лампами не более 150 мм)

Вынос лайтбокса по следующей технологии – толщина выноса 60 мм, высота = 1/2 высоты лайтбокса, размер выноса = 1/4 высоты лайтбокса.

Комплект креплений: анкер с кожухом и болтом 10,0x80 M8-4 шт.





на шаг вперед

# Фирменные магазины/Флагманские магазины. Вывески 3м,4м,5м,6м,7м

- Формат изделия: 3000x750x140 мм./4000x750x140 мм/5000x750x140 мм/6000x750x140 мм/7000x750x140 мм
- Формат изделия: 3000x950x140 мм./4000x950x140 мм/5000x950x140 мм/6000x950x140 мм/7000x950x140 мм

Основа короба: загрунтованный металлокаркас из профильной трубы. Боковой профиль гнутый алюминиевый профиль 140x15 мм (фрезерованный алюкомполит) с порошковым покрытием (PANTONE 485C, RAL 3020), возможна оклейка ORACAL 641 032g; задняя стенка – оцинкованная сталь 0,7 мм, с порошковым покрытием (RAL7666-серый цвет). Каркас для размещения светотехники (сталь листовая толщина 2 мм, стальная труба 25x25x2).

**На флагмане используется ТОЛЬКО Красный глянцевай композит.**

**ВАРИАНТ 1: Лицевая панель акрил молочный (использование на коротких вывесках до 3-х метров) На флагмане не используется!**

Лицевая панель – акрил светорассеивающий CN молочный 4 мм на который клеится печать 1440dpi на ORACAL 641 032g. Все элементы напечатаны на поверхности. Печать: шелкотрафаретная на оракале серия 8500 –016 (ORAFOL, Германия), ламинация - глянец.

**ВАРИАНТ 2: Лицевая панель двухсторонний баннер. На флагмане не используется!**

Изображение на светорассеивающую баннерную ткань наносится с двух сторон полотна путем полноцветной печати 1440 dpi (с оперативного роны).







на шаг вперед

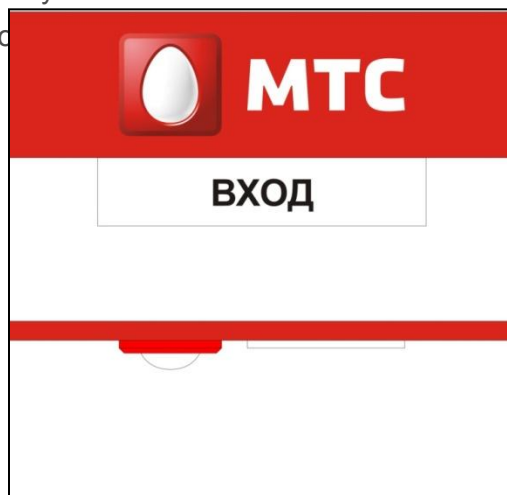
## Фирменные магазины/Флагманские магазины. Вывески 3м,4м,5м,6м,7м

### ВАРИАНТ 3: Вывеска целиком изготавливается из глянцевого алюмокомпозита. (ТОЛЬКО ФЛАГМАНЫ)

Основа короба загрунтованный веска целиком изготавливается из глянцевого алюмокомпозита (Gold Star RAL 9005/3020 – MC или DIBOND RAL3020).

- «Корпоративный логотип» изготавливается процессом формования листа молочного акрила 3 мм (ПШТ молочный 2 мм), с предварительным нанесением аппликации пленки PMF сер. K50057 (3М 100-368, аналог). Подсветка осуществляется светодиодами, равномерное свечение без пятен.
- Буквы «МТС» цельноклееные, молочный акрил 3 мм, подсветка светодиодами, равномерное свечение без пятен. Высота подъема букв равняется высоте подъема «корпоративного логотипа» до начала скоса на оттиске.
- Буквы «САЛОН СВЯЗИ» изготавливаются из прозрачного акрила толщиной 15 мм с полированными торцами, лицевая часть

Равномерное свечение без затемнений



- Буквы «САЛОН СВЯЗКИ» изготавливается из прозрачного акрила толщиной 15 мм с полированными торцами, лицевая часть оклеена ORACAL серия 8500 010. Равномерное свечение без затемнений.
- Комплект креплений: усиленный анкер с кожухом и болтом 10,0x80 M8- 8 шт.
- Упаковка: стрейч пленка LC 217, воздушно – пузырчатая двухслойная Д150, в деревянную кассету, на европоддонах



на шаг впереди

## Фирменные магазины/Флагманские магазины. Лайтбокс внешний 75x75, 95x95

- Формат изделия: 750x750x393 мм
- Формат изделия: 950x950x393 мм
- Основа короба загрунтованный металлокаркас из профильной трубы (140x15 мм) и кронштейн крепления лайтбокса (сталь листовая толщина 3 мм. и стальная труба 25x25x2 ) окрашены эмалью полиэфирной порошковой (PANTONE 485C,RAL 3020). Каркас для размещения светотехники (сталь листовая толщина 1,5 мм) окрашенный эмалью полиэфирной порошковой (RAL7666-серый цвет).

**ВАРИАНТ 1: Лицевая панель акрил молочный (для вывесок из акрила, баннерной ткани, аналогично слада 7)**

**ВАРИАНТ 2: Для флагманов (формованные элементы)** Основа короба загрунтованный металлокаркас из профильной трубы. Боковые крышки глянцевый алюмокompозита (Gold Star гл./ красный RAL 9005/3020-MC или DIBOND RAL3020). Лицевая поверхность изготавливается процессом формования листа молочного акрила 3мм (ПГТ молочный 2 мм), с предварительным нанесением аппликации пленки PMF сер. K50057 (3M 100-368, аналог). Подсветка осуществляется светодиодами с двух сторон от рамы, равномерное свечение без пятен.

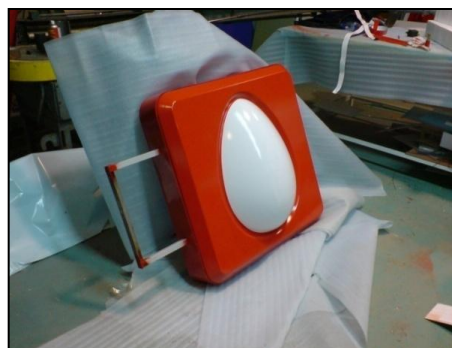
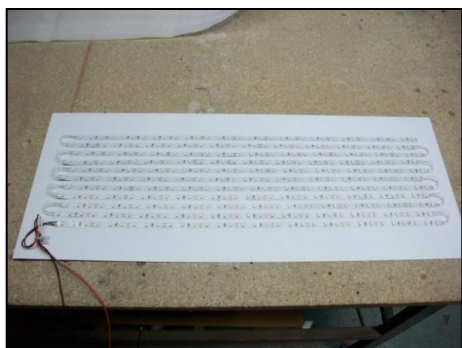
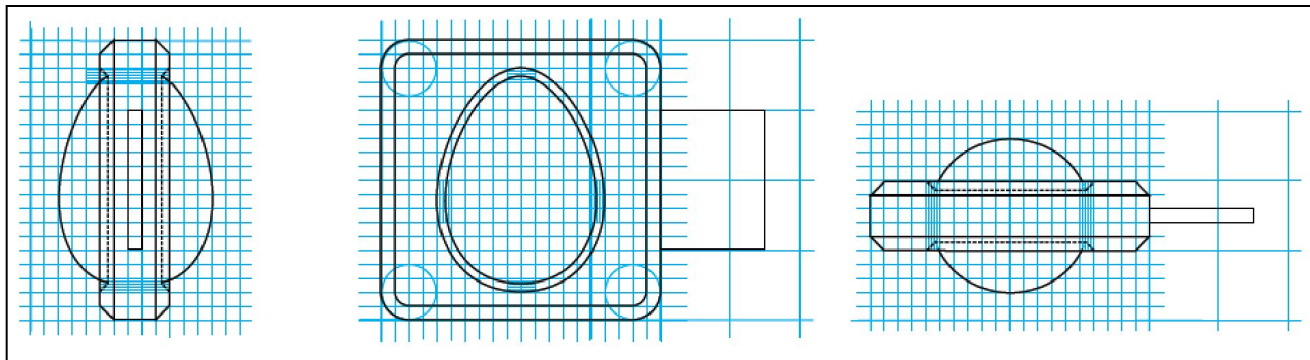
- Вынос ПК осуществляется по следующей технологии – толщина выноса 60 мм, высота =  $\frac{1}{2}$  высоты ПК, размер выноса =  $\frac{1}{4}$  высоты ПК. Вынос обрамляется композитом серого цвета (глянцевый).
- Боковые панели (2 шт.) - акрил светорассеивающий CN OPAL молочный 4 мм (Altuglas international S.A., Германия), с формовкой корпоративного символа и Oracal 8500 (цвет 016 – алый).
- Светотехника – 4 (возможно 3 ) люминесцентных лампы Philips TL-D 15W/54, комплект дросселей Philips (Голландия).
- Печать: шелкотрафаретная печать PANTONE 485 C, для профиля – PANTONE 1805 C
- Комплект креплений: анкер с кожухом и болтом 10,0x80 M8-8 шт.
- Упаковка: стрейч пленка LC 217, воздушно – пузырчатая двухслойная Д150, в гофрокоробки, на европоддонах.



на шаг вперед

## Фирменные магазины/Флагманские магазины. Вывески 3м,4м,5м,6м,7м

- Комплект креплений: анкер с кожухом и болтом 10,0x80 М8-8 шт.
- Упаковка: стрейч пленка LC 217, воздушно – пузырьчатая двухслойная Д150, в гофрокоробки, на европоддонах.

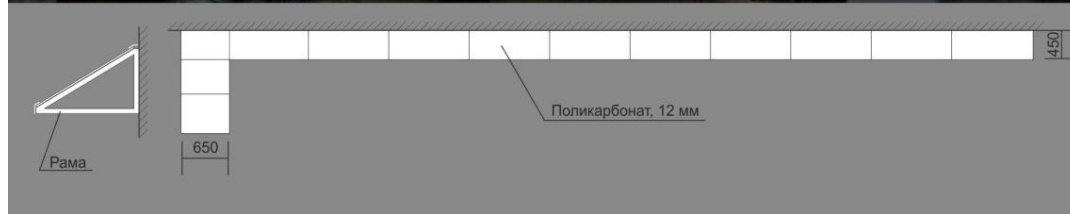




на шаг впереди

## Защита вывесок для Фирменных магазинов/Флагманских магазинов. Подшивка.

- Для предотвращения повреждений ПК используется защитная конструкция изготовленная из трубы профильной различного сечения окрашенная RAL 9003, угол металлический окрашенный RAL 9003, поликарбонат молочный 12мм. Для удержания защиты ПК используется тросовая система 3







на шаг вперед

## Защита вывесок для Фирменных магазинов/Флагманских магазинов. Подшивка.

- Подшивка РК для салонов Флагман. Подшивка осуществляется композитными панелями. Цвет панелей согласовывается дополнительно.

