

«Поспорили однажды корень,
стебель, лист – кто из них
важнее?»

Все тесно связано вокруг
(Приметы мы не станем множить).

Цветка ты не заденешь вдруг,
Чтобы звезды не потревожить.

/ А. Вознесенский /

Задачи урока

- 1. Обобщить и конкретизировать знания о строении и функциях корня и побега. Показать целостность растительного организма, взаимосвязь корня с побегом.
- 2. Формировать навыки работы с натуральными объектами, таблицами, гербариями.
- 3. Развить умение аргументировано давать ответы на проблемные вопросы, защищать свою точку зрения.

- Пospорили однажды корень, стебель и лист кто из них важнее? Расшумелись, поссорились, решили даже жить отдельно.



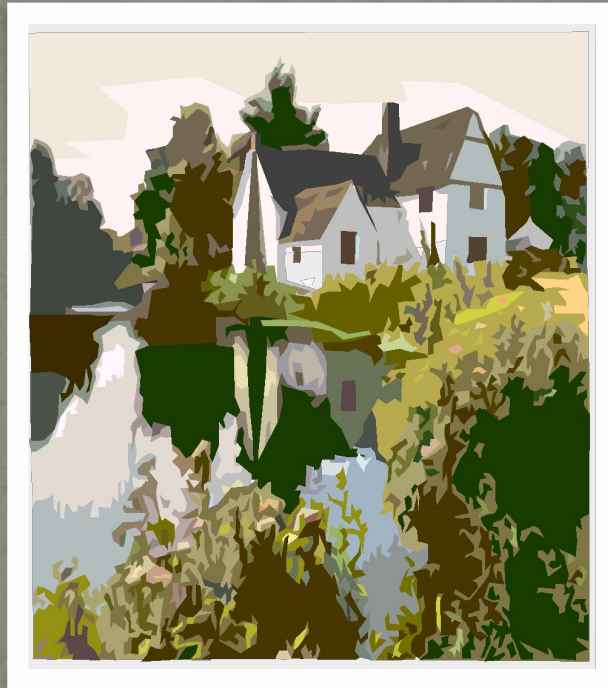
корень

- Я – корень! Всех сильнее я, и очень важен. Что без меня растению не жить, кто с этим будет спорить? Водюю я снабжаю всех, и удержаться в почве без меня никто не может.



Стебель

- Нет, главный – я! Кто без меня даст листьям воду, доставит к свету их и запастись поможет в клубнях пищу людям?



Лист

- Но что же без меня, ведь я свет солнечный ловлю и углекислый газ я поглощаю, и очищаю воздух я вокруг, и воду я с растения испаряю. Так может, я главнее всех?



Лаборатория «Корень»



Значение корня в жизни растения.

*Мы в букет собрали маки жаркие,
Много незабудок голубых.
А потом цветов нам стало жалко,
Снова в землю посадили их.
Только ничего не получается:
От любого ветерка качаются.
Почему осыпались и вянут?
Без корней расти и жить не станут.
Как ни тонок, неприметен под землею корешок,
Но не может жить на свете без него любой цветок.*

Лаборатория «Изучение стебля»



Значение стебля в жизни растений

(Вывод сформулируйте)



Лаборатория «Изучение листа»



Значение листа в жизни растений

(сформулируйте вывод)



Человек примерил органы растения.

Что же он им сказал?

- Все органы растения тесно связаны между собой.
- Жизнедеятельность одного органа находится в прямой зависимости от жизнедеятельности других органов.
- Организм живет как единое целое. Поэтому повреждение какой-либо части организма (корня, побега) может привести растение к гибели

Вопросы на засыпку

1. Почему в морозные зимы наблюдаются случаи гибели плодовых деревьев? [\(ответ\)](#)
2. Весной начинается сокодвижение. Как вы считаете, какой вред наносится растением сбор сока и к чему может это привести? [\(ответ\)](#)
3. На севере Европы, за прохладным Балтийским морем, лежит страна Швеция. Там растут дремучие леса, а в каменных берегах лежат озера с прозрачной водой. В них водятся ценные рыбы. И вдруг стало происходить что-то не ладное. Сначала в лесах начали сохнуть ветки деревьев. Одна ветка высохнет, вторая, третья, а там, глядишь, верхушка желтеет и сохнет, а потом все дерево умирает. Как вы считаете, в чем оказалось дело? [\(ответ\)](#)



*. Я сорвал цветок –
И он увял
Я поймал мотылька –
И он умер у меня на ладони.
И тогда я понял,
Что прикоснуться к красоте
Можно только сердцем*