

ПРОФИ

Кадровый центр

АУТСТАФФИНГ

Вывод персонала за штат: цели и преимущества...

ПРОФИ

Кадровый центр

Содержание:

Цели:

- Кто и для чего использует аутстаффинг*
- Что такое аутстаффинг*
- Содержание услуги аутстаффинг*

Преимущества:

- Преимущества управленческие*
 - Преимущества финансово-экономические*
 - Юридическая безопасность*
 - Преимущества для бухгалтерии*
 - Преимущества для отдела персонала*
 - Контакты*
-

ПРОФИ

Кадровый центр

Цели:

кто и для чего

использует аутстаффинг

Аутстаффинг – это законный механизм оптимизации расходов предприятия, путем вывода сотрудников за штат и оформление их в кадровую компанию на длительный срок, при этом сотрудники компании-клиента продолжают работать на прежнем месте и выполнять те же функции

Аутстаффинг применяют компании, которые:

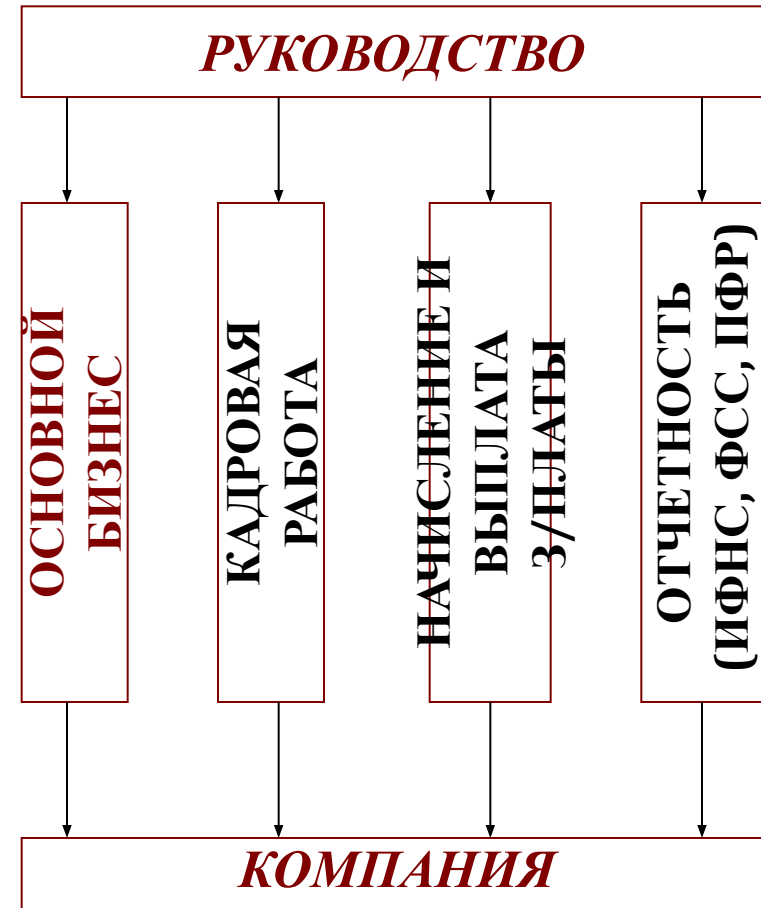
- имеют ограничения по штатной численности;
 - планируют сократить штатную численность без потери квалифицированных кадров;
 - планируют нанять работников в регионе, не открывая при этом представительства;
 - законодательные барьеры осложняют оформление трудовых отношений с сотрудником;
 - реализуют временные проекты и намерены оформить временный персонал через посредника;
 - хотят оценить работу вновь принятых сотрудников в течение испытательного срока, не принимая на себя дополнительных обязательств;
 - заинтересованы в снижении административных расходов на ведение кадрового учета, расчет и выплату заработной платы и связанных с ней налогов.
-

ПРОФИ

Кадровый центр

Цели:

*кто и для чего
использует аутстаффинг*



Большое количество постоянных сотрудников в штате компании делает ее менее гибкой и более зависимой от собственного персонала.

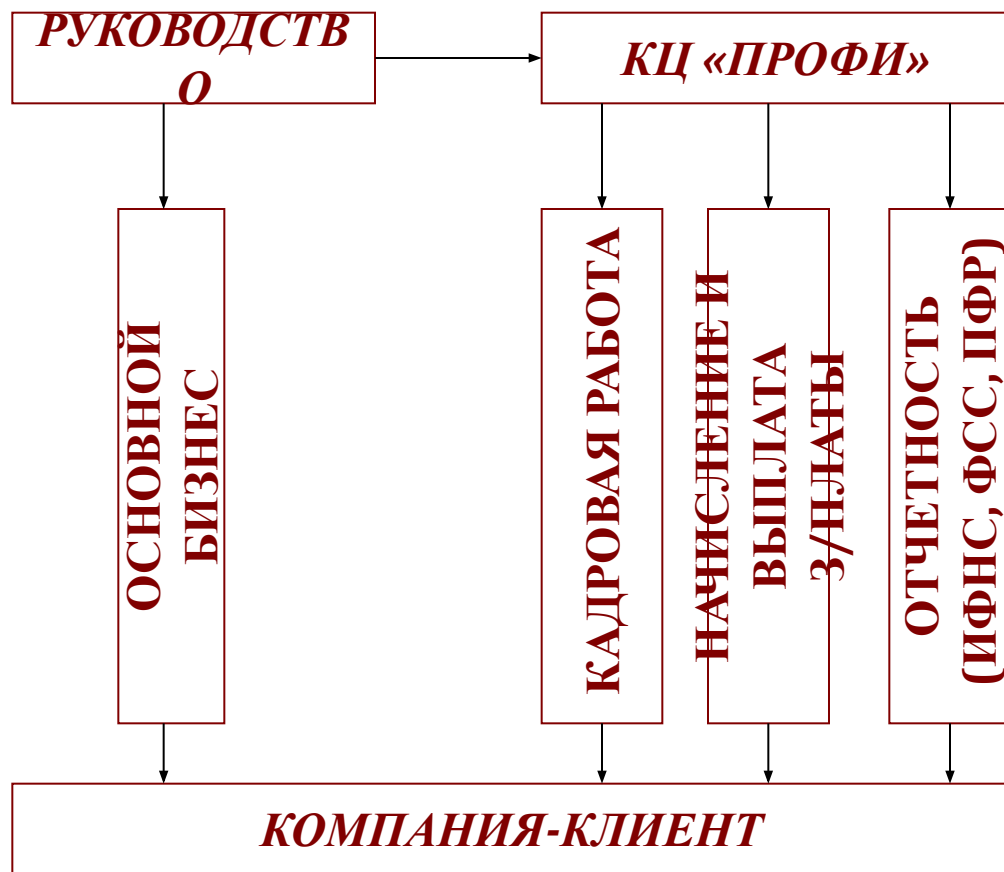
Возрастают сложности и появляются дополнительные требования законодательства в области кадрового учета.

В результате руководство компании загружено второстепенными бизнес-процессами, на ведение основных бизнес-процессов остается все меньше времени и других ресурсов.

ПРОФИ

Кадровый центр

Что такое аутстаффинг?



Мы оформляем сотрудников компании-клиента в свой штат и несем ответственность за начисление и выплату зарплаты, налогов, ведение работы с персоналом.

ПРОФИ

Кадровый центр

Содержание услуги аутстаффинг

В рамках сотрудничества по аутстаффингу «ПРОФИ» и компания-клиент заключают Договор об оказании услуг на основании заявки компании-клиента.

Со своей стороны КЦ «ПРОФИ» обеспечивает:

- Оформление с сотрудниками трудовых или гражданско-правовых отношений на оговоренный сторонами срок.*
- Ведение всей кадровой документации на выведенных за штат сотрудников в соответствии с действующим трудовым законодательством РФ.*
- Оформление необходимых бухгалтерских отчетов и справок.*
- Своевременный расчет и выплату заработной платы.*
- Расчёт и выплату всех соответствующих налогов, своевременные отчисления из заработной платы работников в установленные законодательством фонды.*
- Своевременный расчёт пособий по временной нетрудоспособности, компенсаций за отпуск, командировочных и других расходов.*
- Открытие личных банковских счетов для выплаты заработной платы и других выплат выводимым за штат сотрудникам.*
- Перевод необходимых специалистов из компании-клиента в штат кадровой компании.*
- Прекращение трудовых отношений с сотрудником по требованию компании-клиента.*

ПРОФИ

Кадровый центр

*Преимущества
управленческие*

- Снижение налогооблагаемой базы.*
 - Появление у компании - клиента компетентного посредника в отношениях с трудовой и налоговыми инспекциями.*
 - Гибкость в управлении персоналом.*
 - Возможность сосредоточиться на ключевых направлениях деятельности.*
 - По желанию компании - клиента, КЦ «ПРОФИ» предоставляет дополнительные услуги: медицинское страхование сотрудников, оформление разрешений на работу иностранных граждан, разработка кадровых документов, организация семинаров и тренингов.*
-

ПРОФИ

Кадровый центр

*Преимущества
финансово-экономические*

- Эффективное перераспределение статей бюджета (заработная плата – услуги). Как следствие – экономия на налогах.*
 - Повышение привлекательности компании на фондовой бирже, за счет повышения экономических показателей, рассчитываемых на одного сотрудника.*
 - Уменьшение расходов на кадровое делопроизводство.*
 - Сокращение затрат на содержание вспомогательных служб.*
-

ПРОФИ

Кадровый центр

*Преимущества
юридическая безопасность*

- Обеспечение легальности и юридической поддержки при работе с персоналом .*
 - Снижение рисков по претензиям трудовой, налоговой инспекций и профсоюзных органов.*
 - Отсутствие трудовых споров и связанных с ними издержек.*
 - Снижение рисков, связанных с выплатами компенсаций при увольнении сотрудников.*
-

ПРОФИ

Кадровый центр

*Преимущества
для бухгалтерии*

- Исключение возможных штрафов за неправильное начисление выплат персоналу и соответствующих налогов.*
 - Снижение нагрузки по бухгалтерскому администрированию персонала.*
 - Уменьшение затрат, связанных с расчетом и выплатой заработной платы.*
 - Сокращение объема проверяемой информации со стороны контрольных органов.*
-

ПРОФИ

Кадровый центр

*Преимущества
для отдела персонала*

- Соответствие штатному расписанию, сокращение штатной численности без изменения фактической.*
 - Вывод за штат сотрудников, работающих на временных проектах.*
 - Оценка потенциала сотрудника (в период испытательного срока) без принятия обязательств и оформления трудовых отношений.*
 - Формирование дополнительного инструмента мотивации персонала.*
 - Снижение нагрузки по кадровому администрированию персонала.*
 - Обеспечение полной легальности работы с персоналом, надежная юридическая поддержка.*
-

ПРОФИ

Кадровый центр

Контакты

ООО Кадровый центр «ПРОФИ»

620012, г. Екатеринбург,

пр. Орджоникидзе, 1, офис 17.

Тел. (343) 345-53-97

E-mail: kc-profi@e1.ru

ПРОФИ

Кадровый центр

С профессионалами дорога шире!

Спасибо!
