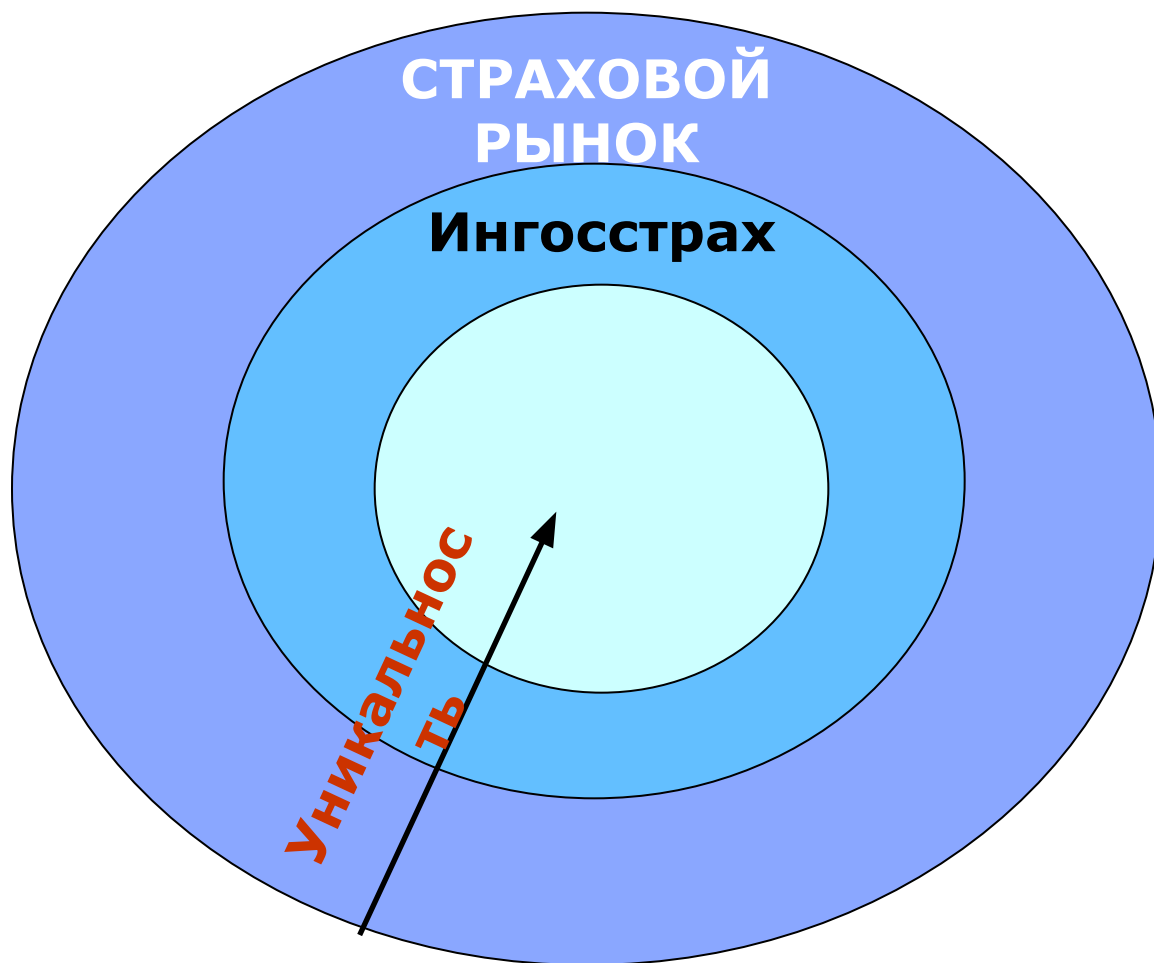


**Сравнение условий страхования
ведущих страховых компаний.
Преимущества «Ингосстраха».**

ТРИ УРОВНЯ ОТЛИЧИЙ



1. То, что предлагается каждой крупной компанией

2. То, что предлагает «Ингосстрах»

3. То, что свойственно только одному продукту

ОПЦИИ, ПРЕДЛАГАЕМЫЕ КАЖДОЙ КРУПНОЙ СК

Полное КАСКО

Доп сервис

Ремонт на
официальных
дилерах

Возможность
выбора формы
возмещения



Денежная
выплата

Круглосуточная
информационно-
диспетчерская
служба

Одинаковый
перечень
исключений из
страхового
покрытия

Ремонт без справок

ВАЖНО!



То, что есть у большинства компаний на рынке и
заявляется всеми как преимущество, на самом деле
не является преимуществом

- 1) СТРАХОВОЕ ПОКРЫТИЕ
- 2) НАШИ СКИДКИ
- 3) РАССРОЧКА
- 4) ФРАНШИЗА
- 5) СРОКИ ЗАЯВЛЕНИЯ О СТРАХОВОМ СЛУЧАЕ
- 6) УРЕГУЛИРОВАНИЕ БЕЗ СПРАВОК
- 7) ОСОБЕННОСТИ ВОЗМЕЩЕНИЯ
- 8) СРОКИ ВЫПЛАТЫ
- 9) АМОРТИЗАЦИЯ
- 10) ПОЛНАЯ ГИБЕЛЬ
- 11) ДЕЙСТВИЕ ДОГОВОРА СТРАХОВАНИЯ
- 12) ДОП. СЕРВИС: ЭВАКУАЦИЯ
- 13) ДОП. СЕРВИС: АВАРИЙНЫЙ КОМИССАР



Мы рассмотрим

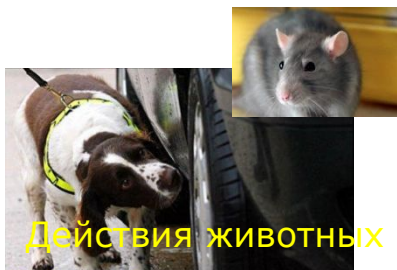


ВАЖНО!

Страховые продукты по КАСКО большинства компаний содержат схожие или одинаковые условия и набор рисков, но «Ингосстрах» предлагает своим клиентам **максимум** из того что существует на рынке.



СТРАХОВОЕ ПОКРЫТИЕ



- **Ингосстрах**
а также

Данный риск является исключением в:
Ресо, Росгосстрах, Росно, ВСК, Согласие

- ВТБ, МСК, АльфаСтрахование и Ренессанс (только внешние повреждения), Цюрих.



Помощь на дорогах

- **Ингосстрах**
а также

В остальных компаниях – исключение

- Ресо-Гарантия, Росгосстрах (как отд.продукт)
- Росно,Цюрих (как возможный риск)



Нарушение ПДД

- **Ингосстрах**
а также

- Все компании, кроме Росно* и ВСК**

* В Росно не оплачиваются убытки, если причина ДТП - нарушение правил проезда через ж/д переезды

** В ВСК не оплачиваются убытки, если за которое действующим законодательством РФ предусмотрено лишение права управления ТС.

СТРАХОВОЕ ПОКРЫТИЕ



Хищение не зарегистрированного ТС

- **Ингосстрах**
а также
- Цюрих
- ВТБ, ВСК (возмещается только 50% ущерба)
- Ресо-Гарантия (по согласованию со страховщиком)

В остальных компаниях – обязательства возникают только после регистрации ТС



Хищение ключей, элементов управления ОС

- **Ингосстрах**
а также
- Росно

В остальных компаниях - исключение

НАШИ УНИКАЛЬНЫЕ СКИДКИ

На рынке нет аналогов нашим скидкам за:

1. Пол и семейное положение*
2. Наличие детей для водителей, моложе 24-х лет и со стажем вождения > 2-х лет
3. Нет ограничений при страховании даже особо угоняемых ТС по риску «угон» (в некоторых компаниях такие ТС на страхование не принимают).

При наличии рекомендованной страховщиком противоугонные системы: по нерисковому ТС за большинство ПС применяется поправочный коэффициент 0,2, а по рисковому ТС** – коэффициент в диапазоне 0,4-0,7.



* Исключение: скидку в зависимости от пола страхователя также предлагает Ресо-Гарантия.

** Список рисковом ТС можно посмотреть здесь



Atécióřo
Microsoft Word

СКИДКИ ЗА БЕЗУБЫТОЧНОСТЬ

✓ Скидки за переход из другой СК, безубыточность

Страховая компания (СК)	Скидка
Ингосстрах	15%
Росно	15%
Согласие	15%
Росгосстрах	5%
АльфаСтрахование	нет данных
Ресо	нет данных
УралСиб	нет данных
Цюрих	нет данных

СКИДКИ ЗА БЕЗУБЫТОЧНОСТЬ, УСЛОВИЯ ПРОДЛЕНИЯ



Скидки при продлении за безубыточность (обращений не было)

Страховая компания (СК)	Скидка
Ингосстрах	25 %
Росгосстрах	20%
АльфаСтрахование	15%
УралСиб	15%
Цюрих (Наста)	15%
Ресо	10%
Согласие	5%
Росно	нет данных

ПРЕДОСТАВЛЕНИЕ РАССРОЧКИ

- Рассрочку по оплате страховой премии предлагают все компании без исключения, **НО**



«Ингосстрах» предлагает рассрочку **без увеличения размера страховой премии**, т.е. не применяется повышающий коэффициент.

- ✓ например, в СК «Уралсиб» клиент переплачивает 5% от стоимости полиса при рассрочке.



ФРАНШИЗА

- Ряд компаний практикует **возрастающую франшизу (РОСНО, Согласие)**:
 - ✓ Франшиза, которая зависит от числа страховых случаев в течении 1 года страхования, увеличивается в зависимости от количества случаев
 - ✓ Как правило, устанавливается в процентах от страховой суммы.



УДЕРЖАНИЕ СТРАХОВОЙ ПРЕМИИ ПРИ РАСТОРЖЕНИИ ДОГОВОРА

«Ингосстрах» удерживает СП при расторжении договора согласно таблице исходя из периода действия договора, за вычетом размера страховых выплат (если они были произведены).

В других СК есть дополнительные ограничения по выплатам при расторжении договора

ПРИМЕРЫ

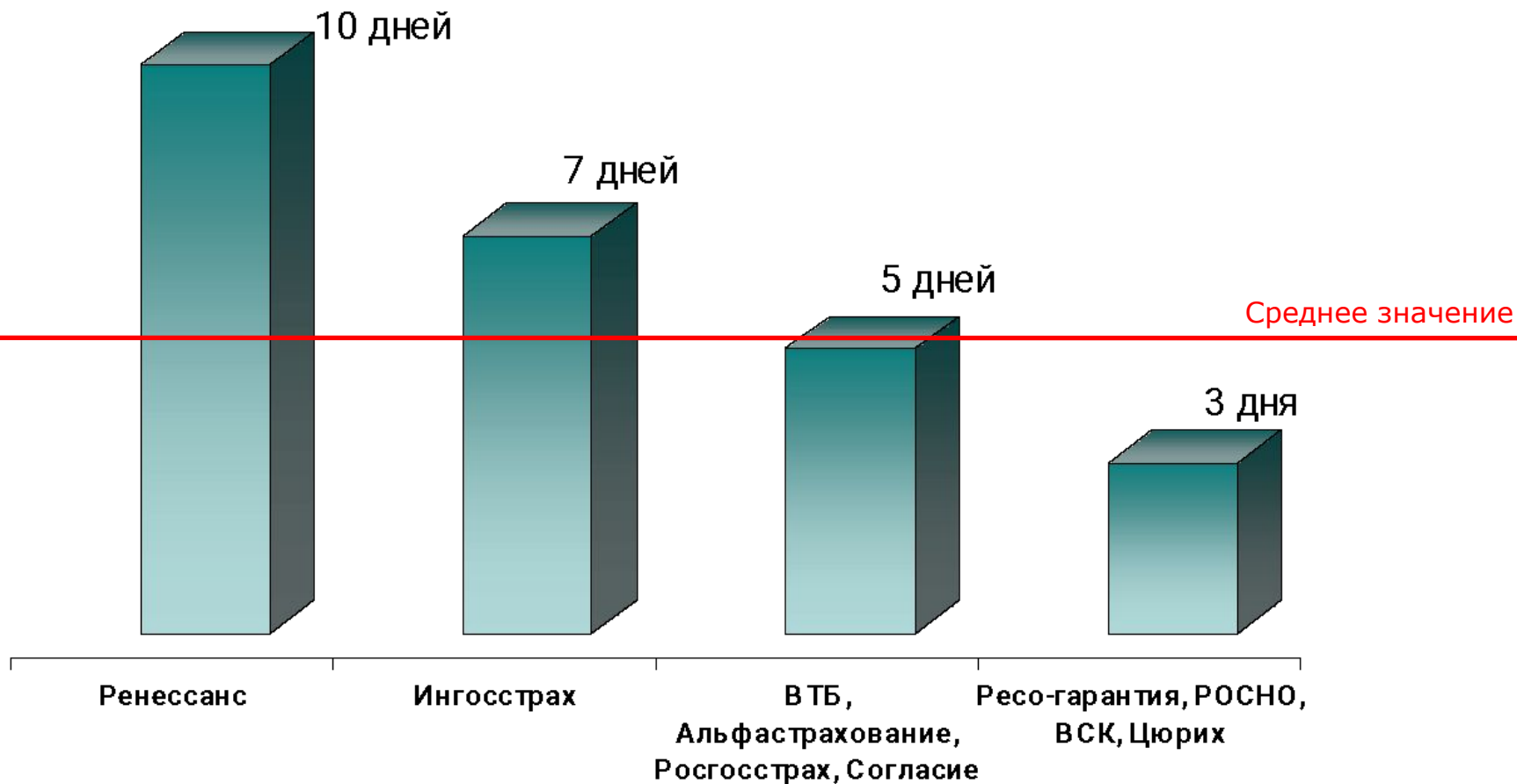
Росгосстрах	→	Если производилась страховая выплата в размере более 50%, то возврат не производится .
ВТБ	→	По краткосрочным договорам возврат премии вообще не производится .
Цюрих	→	При наличии выплат возврат премии вообще не производится .

ПРЕИМУЩЕСТВА ПРИ ЗАКЛЮЧЕНИИ ДОГОВОРА

- Максимально возможное страховое покрытие: включены риски, которые являются исключением у ряда конкурентов.
- Гибкая система скидок, позволяющая нивелировать рост тарифов
Предусмотрены одни из самых выгодных условий по продлению договоров максимально возможный размер скидки по пролонгируемым безубыточным договорам составляет 50% (понижающий коэффициент 0,5, который применяется на четвертый год безубыточного страхования).
- Беспроцентная рассрочка.
- Отсутствие возрастающей франшизы. Возможность выбора страхового продукта с обязательной или добровольной франшизой (например, продукт "Автопрофи Премиум" для обязательной франшизы и продукт "Премиум" для добровольной).
- Оптимальный для клиента принцип расчета удерживаемой страховой премии при расторжении договора.
- Развитая инфраструктура удаленного урегулирования. Возможность заявить страховой случай и получить смету на ремонт в более чем 60-ти офисах станций технического обслуживания, в 19-ти непосредственных офисах ОСАО «Ингосстрах» в г. Москва, а также в 20-ти Подмосковных офисах компании



СРОКИ ЗАЯВЛЕНИЯ О СТРАХОВОМ СЛУЧАЕ



- В «Ингосстрахе» установлен лояльный срок для уведомления о наступлении страхового случая – **7 дней**, по остальным компаниям он варьируется от 3 до 5 дней*.

СРОКИ ВЫПЛАТЫ ВОЗМЕЩЕНИЯ



	Срок выплаты в днях	
	Ущерб*	Угон*
Ингосстрах	15	После окончания срока предварит. расследования
Ресо-гарантия	20 (кроме тотала)	30
ВТБ	15	30
Альфа страхование	15	30
Росгосстрах	20	20
РОСНО	В теч. 5 раб. дней после составления Акта о страх. случае. Акт утверждается в течение 15 дней	
ВСК	5-20 раб. дней в зависимости от характера страхового события, объема повреждений, вины страхователя	
Ренессанс	В течение 7 раб. дней со дня утверждения Акта о страховом случае; направление на ремонт на СТОА - в течение 15 рабочих дней со дня предоставления всех необходимых документов.	
Цюрих	15 (кроме тотала)	20
Согласие	10 (кроме тотала)	30



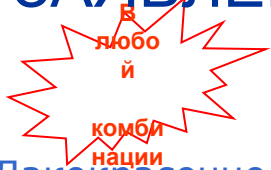
* после предоставления всех необходимых документов

Практика рынка такова, что выплата по риску угон может производиться:

- после предоставления постановления о возбуждении уголовного дела по факту хищения ТС (*Ресо-Гарантия, ВТБ, Росгосстрах, Росно, Ренессанс, Согласие*);
- после окончания срока предварительного расследования уголовного дела – в большинстве случаев 2 месяца (*Ингосстрах, Альфа страхование, ВСК, Цюрих*)

Только «Ингосстрах» предлагает выплату по калькуляции через 48 часов после подачи всех документов.

ЗАЯВЛЕНИЕ О СТРАХОВОМ СЛУЧАЕ БЕЗ СПРАВОК



Лакокрасочное покрытие

Детали кузова (только «Платинум» или «FW:Платинум»)

Зеркала

Фары

Стекла

Дополнительные ограничения

	Ингосстрах	Росгосстрах	Ресо	Росно	Альфа Страхование	ВСК
Лакокрасочное покрытие	+					
Детали кузова (только «Платинум» или «FW:Платинум»)	+	+(только 2 детали не более раза в год)	+		+(1 деталь не более 2х раз в год)	
Зеркала	+		+			+
Фары	+	+	+	+(не более 2х раз в год)		+
Стекла	+	+	+	+(не более 2х раз в год)	+(не более 1 элемента)	+
Дополнительные ограничения		Могут быть ограничения до установленного размера или % страх. суммы.	Детали кузова в размере 5% от СС, но не более 200-500\$. 1 раз по договору.	Только натуральная форма		Не более 5% от страх. суммы

ОСОБЕННОСТИ ФОРМ ВОЗМЕЩЕНИЯ

Формы возмещения

Натуральная (восстановительный ремонт)

«Ингосстрах» осуществляет ремонт застрахованных ТС на СТОА официальных дилеров **в независимости от возраста застрахованного ТС**, так как в большинстве СК направления на дилерские СТОА выдаются только для ТС, находящихся на гарантийном сроке обслуживания, например:

- ВТБ
- Альфастрахование
- Росгосстрах (иностран.ТС до 5 лет, отеч.ТС до 3х лет)
- Росно
- Ренессанс



Денежная

«Ингосстрах» выплачивает возмещение путем компенсации расходов по ремонту на СТОА. Не все из представленных компаний предоставляют данную услугу, либо предоставляют ее в рамках одного страхового продукта, например:

- Альфастрахование
- Росно
- Росгосстрах (только по 1му продукту)
- Ресо-Гарант (оплата счетов только у неофициальных дилеров)



АМОРТИЗАЦИЯ: ОСОБЕННОСТИ УЧЕТА

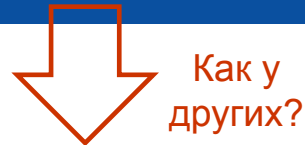
1 Независимо от продукта возмещение выплачивается без учета износа (искл. угон и тоталь)

2 «Ингосстрах» исчисляет амортизационный износ пропорционально за каждый день действия договора



Например, Росгосстрах и ВТБ рассчитывают износ, округляя неполный месяц за полный.

3 Норма амортизационного износа для ТС второго года эксплуатации при выплате страхового возмещения в случае «полной гибели» или угона/хищения ТС – 10%*.



В других СК данная норма колеблется от 12% до 15%.

УСЛОВИЯ СТРАХОВАНИЯ ПО ПОЛНОЙ ГИБЕЛИ

Практика всего рынка: «Полная гибель» признается, если процент повреждений 60-80%



- «Ингосстрах» предлагает выгодные условия возмещения по полной гибели: расчет износа производится не по месяцам, как во многих компаниях, а по дням.

ПРЕИМУЩЕСТВА ДОПОЛНИТЕЛЬНОГО СЕРВИСА

ДОПОЛНИТЕЛЬНЫЙ СЕРВИС: ЭВАКУАЦИЯ

Ухудшение условий

Нет
ограничений
по сумме

- **Ингосстрах**
а также
- ВТБ, ВСК, Согласие.
- *АльфаСтрахование*
(оплата «разумных» расходов по эвакуации).



С
ограничениями
по сумме

- Ресо-Гарантия – не более 1% от страховой суммы
- Росно - не более 2 000 -5 000 руб.
- Росгосстрах - не более 3 000 руб.
- Цюрих – не более суммы, указанной в договоре.
- Ренессанс – до 4 500 руб.

ДОПОЛНИТЕЛЬНЫЙ СЕРВИС: «ВЫЕЗД ЭКСПЕРТА НА МЕСТО ДТП»

- Все крупнейшие страховщики предоставляют подобную услугу

ВАЖНО:

- «Ингосстрах» предлагает «Выезд эксперта» **без ограничений по количеству раз** в течение действия договора страхования.

(например, в Росно аварийный комиссар выезжает только в случаях, если в ДТП имеются два и более участника, причинен вред здоровью или требуется эвакуация ТС).

- Важным преимуществом «Ингосстраха» является возможность **получения сметы на ремонт на месте страхового случая** (исключая договора по продуктам «Автопрофи», т.к. в этом случае аварком выдает смету только по первому убытку в рамках текущего договора)



ПРЕИМУЩЕСТВА ПРИ УРЕГУЛИРОВАНИИ УБЫТКОВ

- Лояльный срок уведомления о наступлении страхового случая.
- Максимально возможный перечень элементов для заявления без справок.
- Ремонт у официальных дилеров, даже для ТС, у которых закончился срок гарантийного обслуживания.
- Оплата по факту ремонта включена в состав нескольких продуктов.
- Выплата за 48 часов.
- Оптимальный для клиента принцип расчета возмещения при полной гибели.
- Оптимальный для клиента принцип расчета амортизационного износа.
- Дополнительный сервис без ограничений по сумме и количеству раз использования в течение действия договора страхования.



СПАСИБО!

ИНГОССТРАХ
Ingosstrakh