

# Молодые «Люди XXI»

общие черты локомотивной группы и  
региональная специфика

---

Фонд Общественное Мнение

Лариса Паутова  
д.соц.н. , директор проекта «Новое поколение»

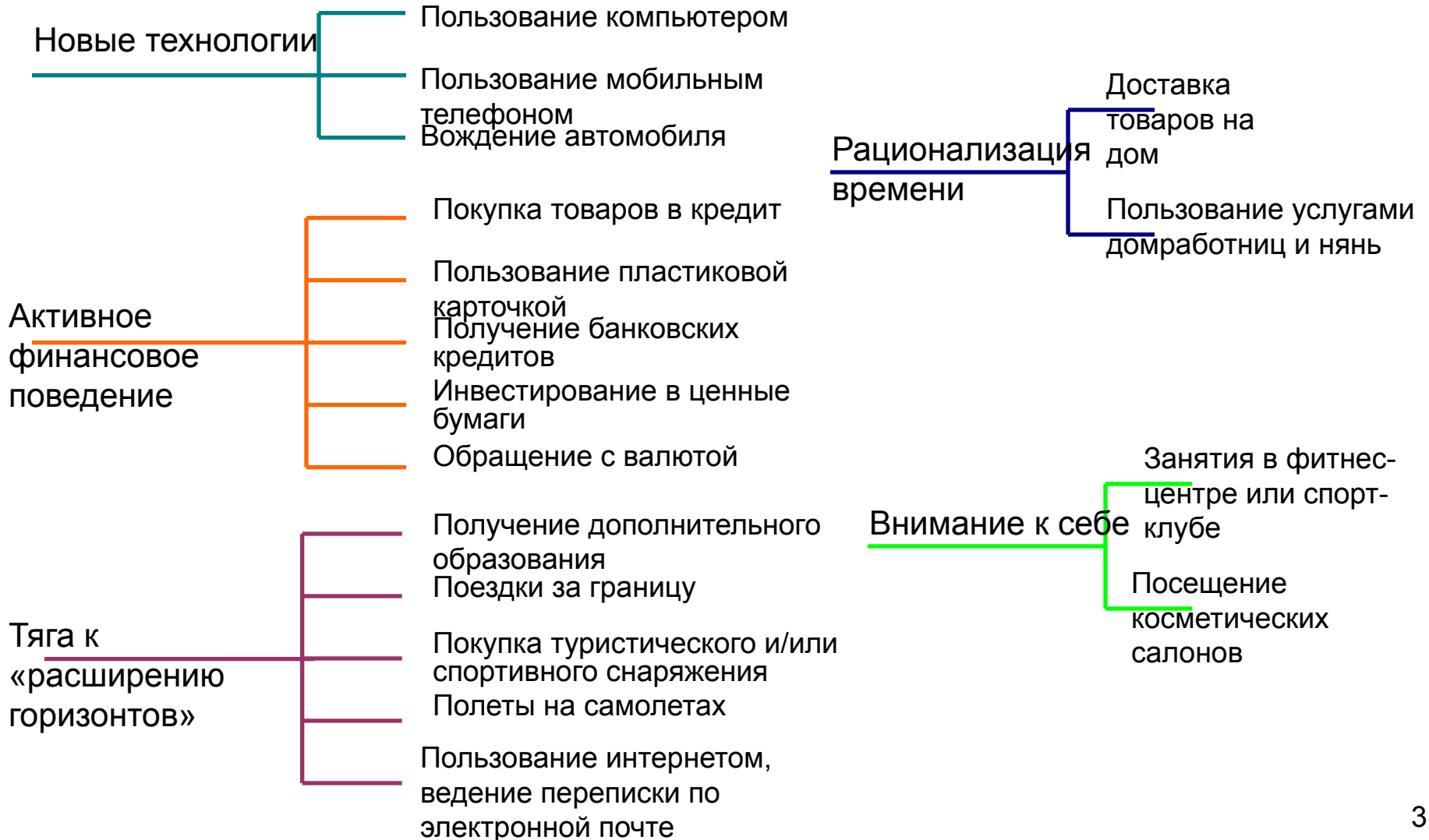


# Кто такие Люди XXI?

---



# Критерии выделения Людей XXI

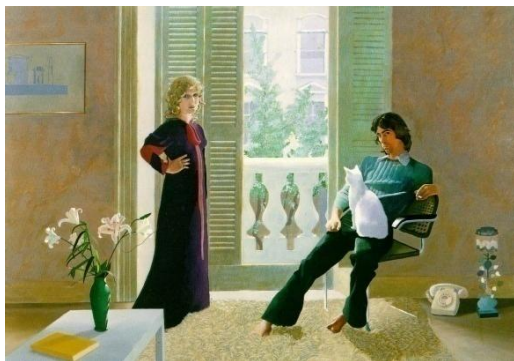


# Практики Людей XXI

в % от групп



# Люди XXI - кто они?



- около **15%** населения страны
- преимущественно живут в городах и мегаполисах
- месячный доход около половины Людей-XXI – **выше 7 тысяч рублей на члена семьи**; среди населения людей с таким доходом – не более 30%
- более **80%** являются опытными пользователями компьютера
- более **60%** людей-XXI предпочитают покупать одежду и обувь в магазинах, а не на вещевых рынках
- **47%** регулярно посещают театры, концертные залы; среди населения таковых только 17%.

# Молодые Люди-21: сколько их?

Среди молодежи число людей XXI закономерно повышается с возрастом, к 20 годам значительно превышая «среднероссийский» уровень:



## Молодежь в целом по России

- 16-17 лет – 9%
- 18-20 лет – 16%
- 21-23 года – 22%

## Городская молодежь

- 12-15 лет – 7%
- 16-17 лет – 12%
- 18-20 лет – 19%
- 21-23 года – 40%

# Индивидуализм-патернализм



В % от групп

■ мое материальное положение зависит от меня самого (самой)

■ мое материальное положение зависит от обстоятельств

Население в целом

39

56

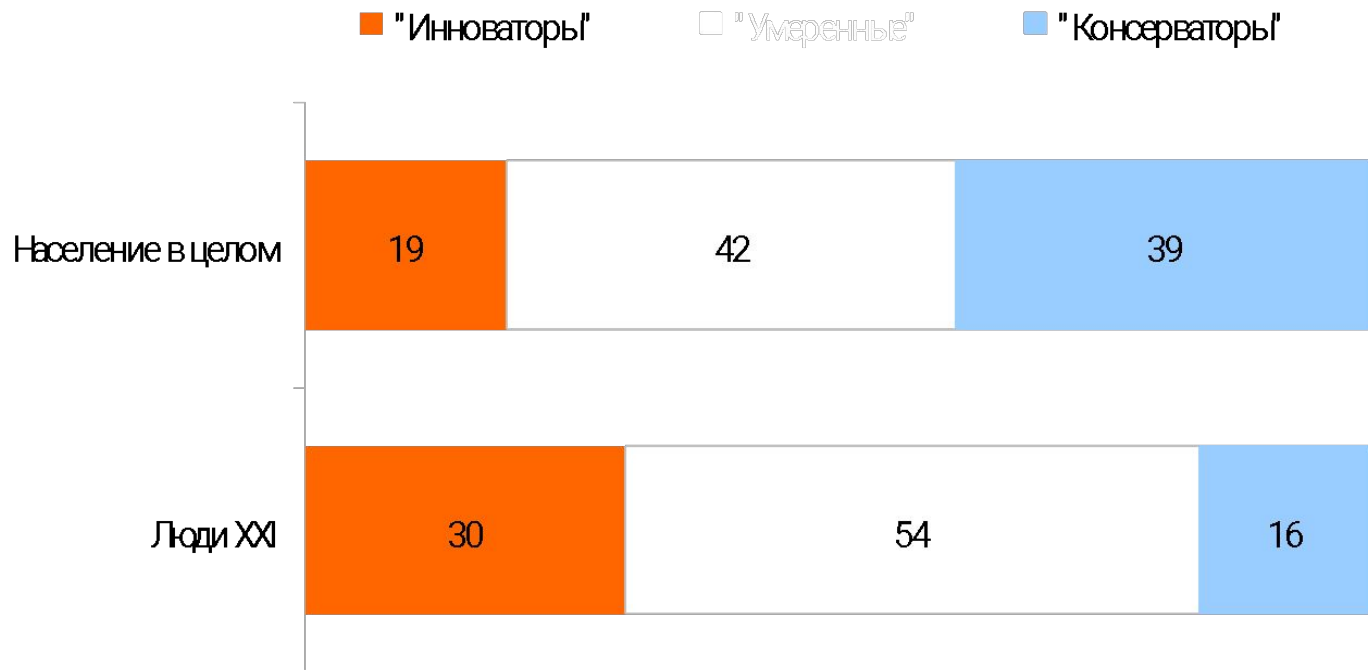
Люди XXI

66

31

# ИННОВАЦИОННОСТЬ

в % от групп





# «Интенсивная включённость»

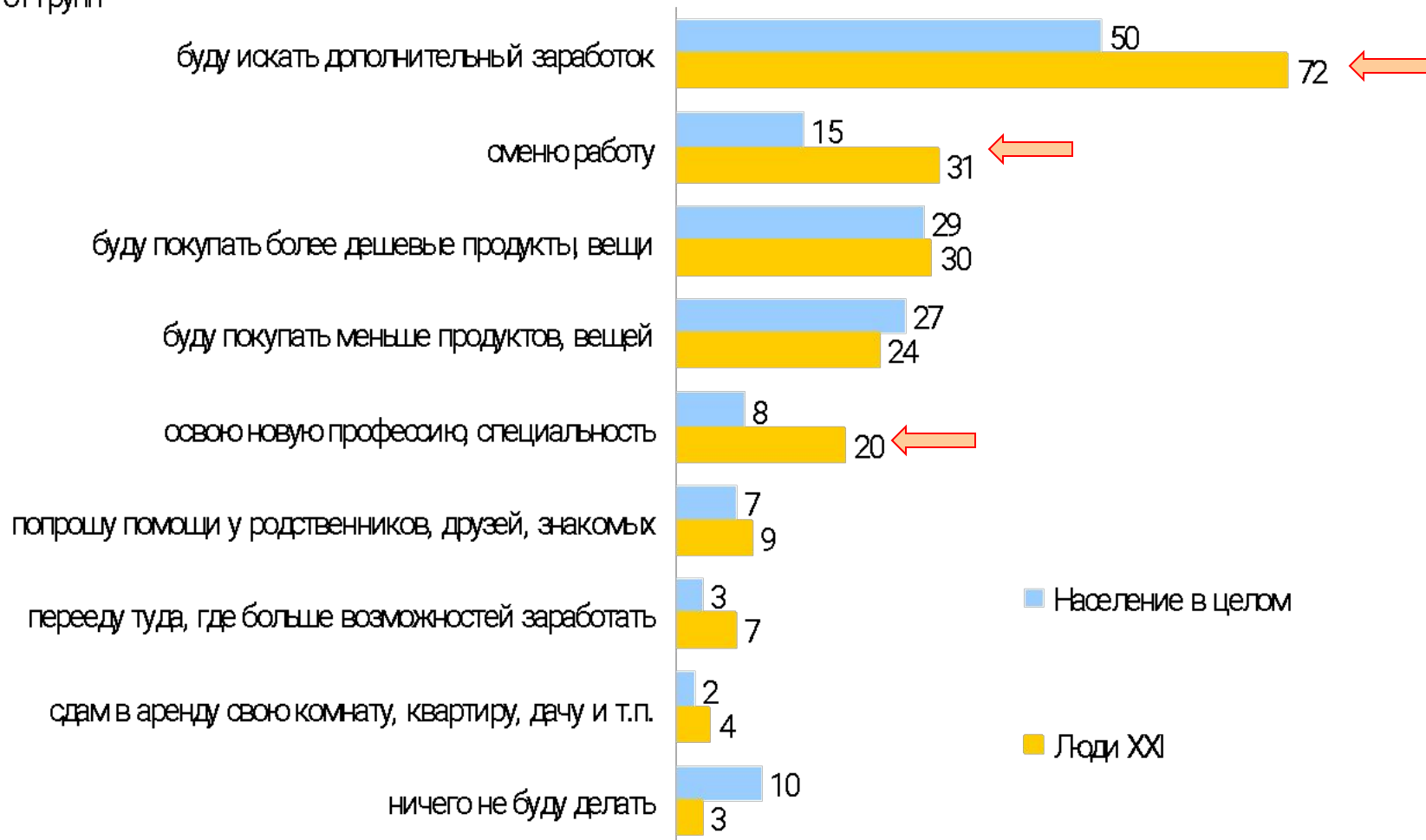
---

*«Работы – валом. Иногда даже времени на еду не хватает»*



# Активность в случае материальных трудностей

в % от групп



# Непрерывное самообразование

---

*«У меня три  
диплома:  
переводчика,  
врача,  
маркетолога, но  
реально больше»*



# Стремление к творчеству

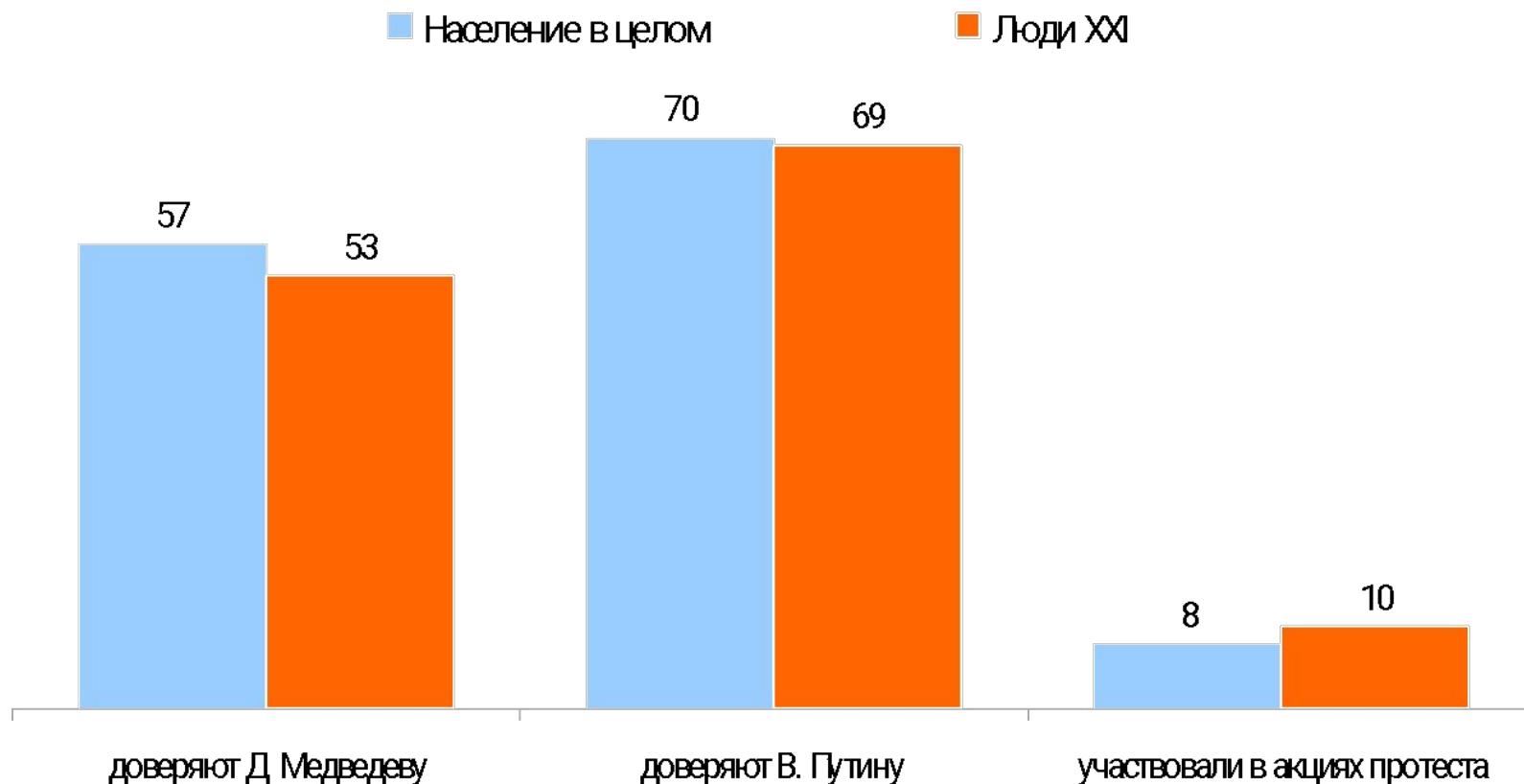
---

*«Люблю  
фотографирова  
ть,  
путешествоват  
ь, рисовать  
мультики»*

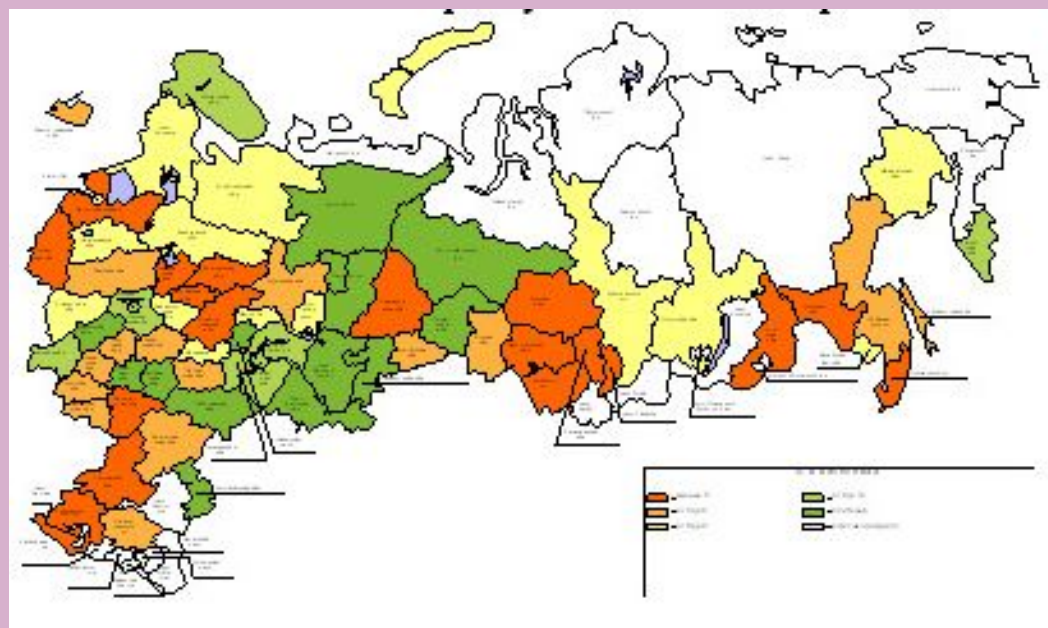


# Политические установки

в% от групп



# Люди XXI в регионах



# Люди XXI в регионах

## Чаще чем в среднем Люди XXI выявлены в

- г. Москве – **26%**,
- Приморском крае – **25%**
- г. Санкт-Петербурге – **21%**
- Московской области – **20%**
- Томской области – **20%**
- Ханты-Мансийском АО – **19%.**

## Реже чем в среднем Люди XXI выявлены в

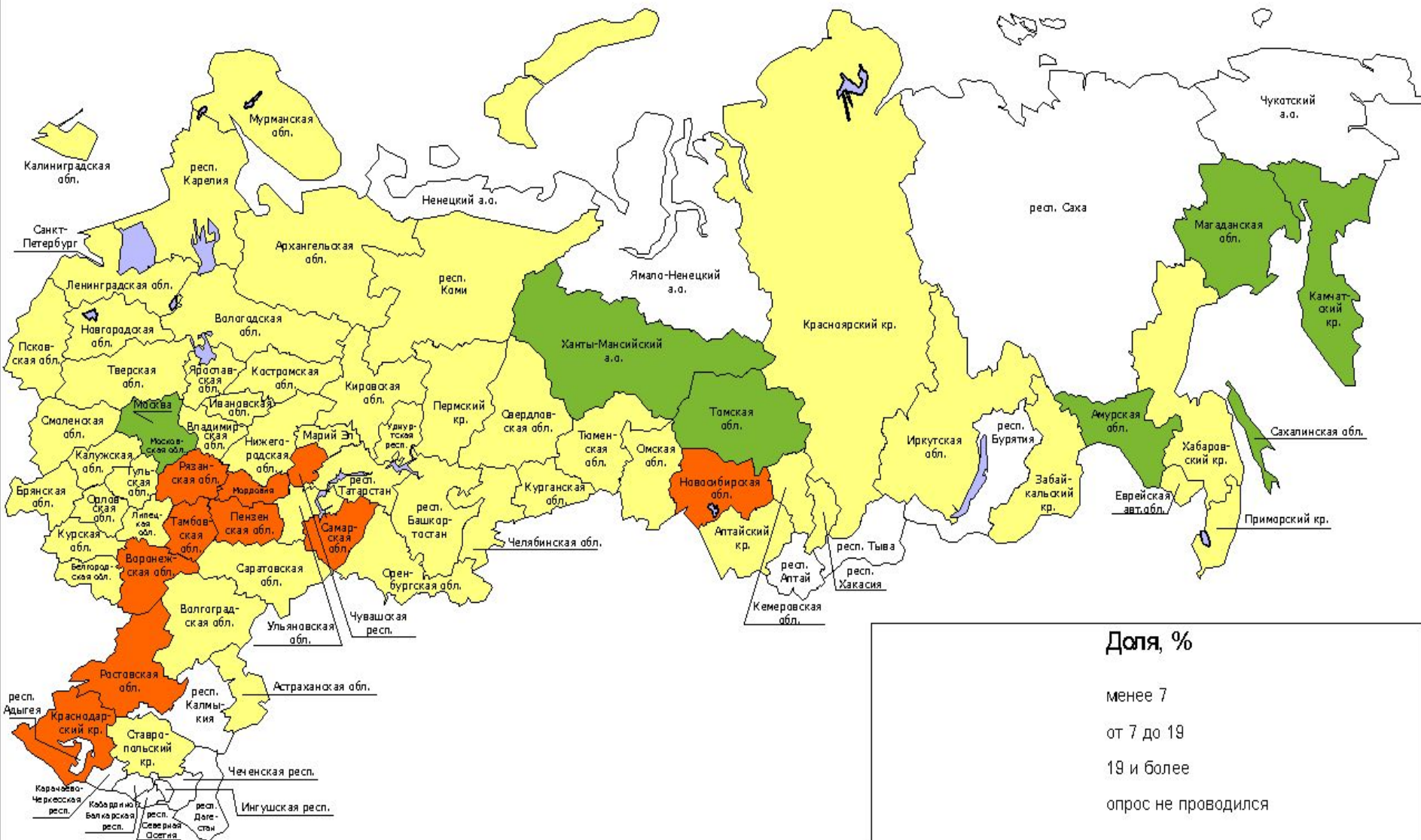
- Новосибирской области – **6%**
- Пензенской области – **6%**
- Самарской области – **6%**
- Рязанской области – **6%**
- Тамбовской области – **5%**
- Краснодарском крае – **5%**
- Ростовской области – **5%**
- Чувашской Республике – **5%.**

## Средний показатель доли Людей XXI в:

- Челябинской области – **12%.**
- Ульяновской области – **9%**
- Свердловской области – **8%**



# Люди XXI в регионах





Одни люди любят перемены, новшества, охотно изобретают, экспериментируют - и в работе, и в повседневной жизни. Другие относятся к переменам, новшествам настороженно, не склонны изобретать новое, не любят экспериментов. Куда на шкале Вы поместили бы себя?

### "Инноваторы"



#### Доля, %

менее 14

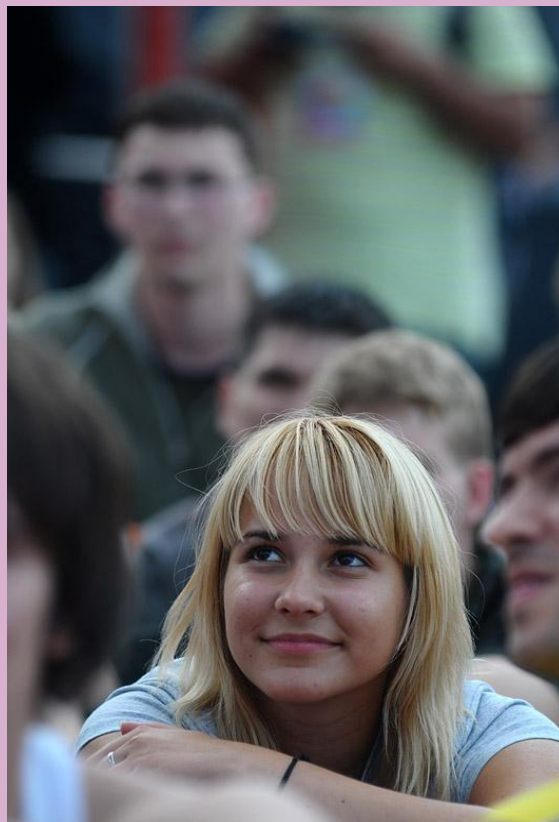
от 14 до 25

25 и более

опрос не проводился

# Проблемы Людей-XXI в регионах

---



# Молодые Люди XXI готовы уехать из города



**На какие из перечисленных рисков, жертв или ограничений Вы готовы пойти ради достижения своих жизненных целей?  
(Карточка. Любое число ответов.)**

# Вложения в Людей XXI





## **Лариса Паутова**

Директор проекта

«Новое поколение»

Доктор социологических наук

Фонд «Общественное мнение»

[pautova@fom.ru](mailto:pautova@fom.ru)