



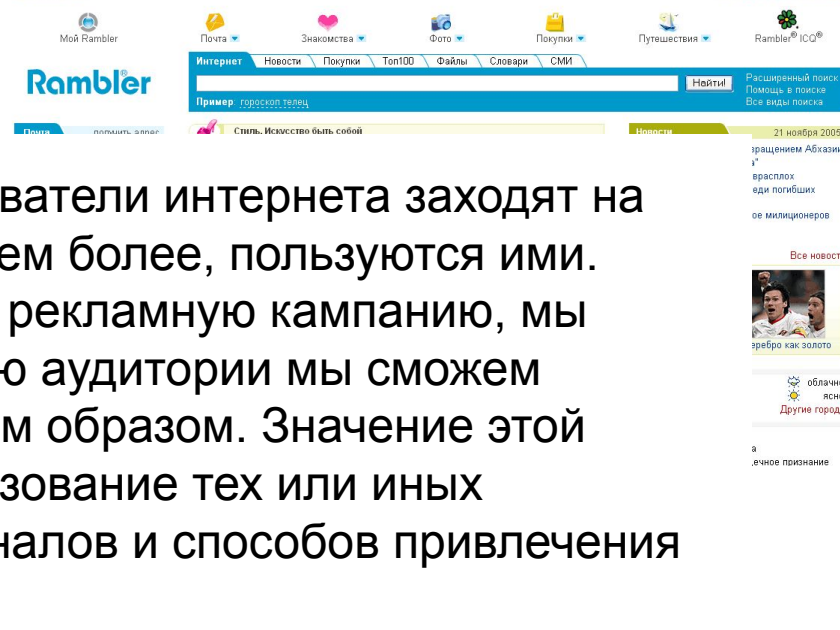
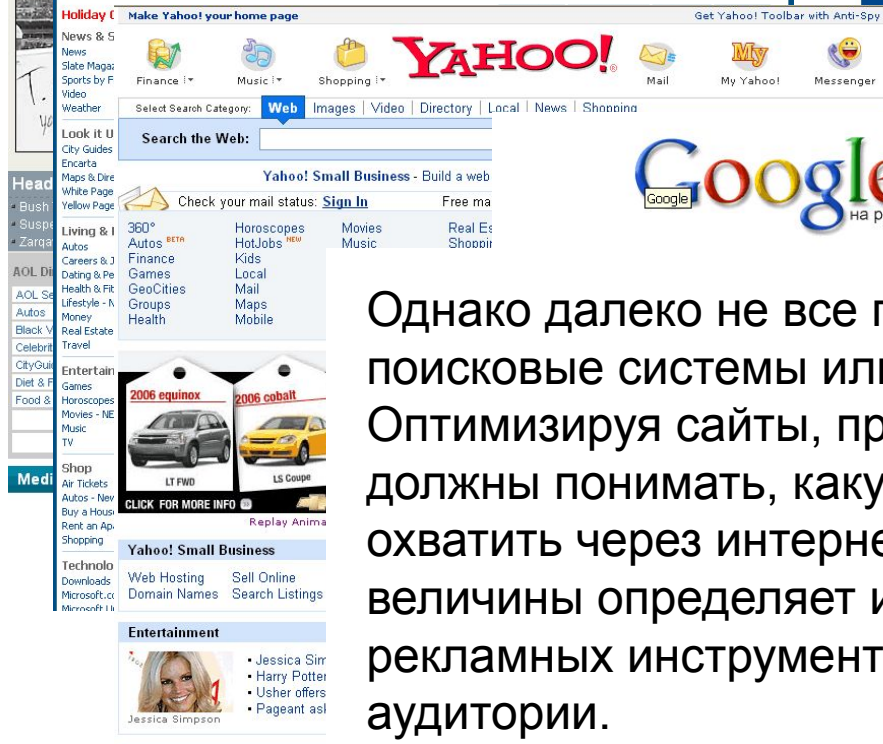
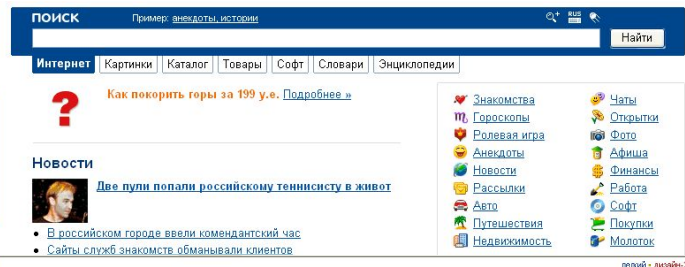
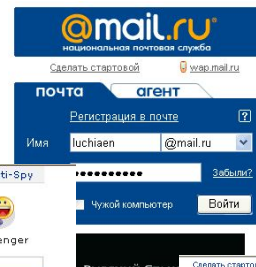
Особенности аудитории поисковых систем Рунета

*Вирин Федор,
директор по исследованиям
холдинга Mail.ru*

@mail.ru®



Поисковые машины – главный навигационный инструмент в интернете сегодня



Однако далеко не все пользователи интернета заходят на поисковые системы или, уж тем более, пользуются ими. Оптимизируя сайты, проводя рекламную кампанию, мы должны понимать, какую долю аудитории мы сможем охватить через интернет таким образом. Значение этой величины определяет использование тех или иных рекламных инструментов, каналов и способов привлечения аудитории.

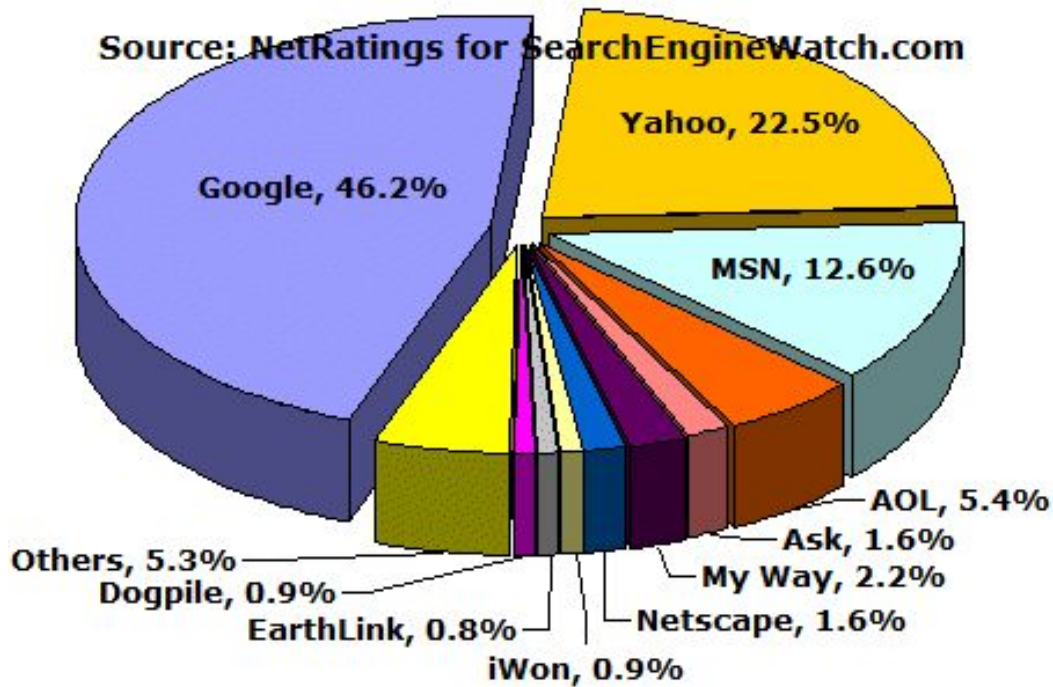
Посещаемость крупнейших сайтов в штатах:

| Parent Name | Unique Audience | Reach, % | Time Per Person |
|--------------------------|-------------------|--------------|-----------------|
| Microsoft | 90 718 000 | 65.40 | 01:28:04 |
| Time Warner | 82 113 000 | 59.20 | 03:59:19 |
| Yahoo! | 82 108 000 | 59.19 | 02:27:52 |
| Google | 65 298 000 | 47.08 | 00:26:37 |
| eBay | 43 191 000 | 31.14 | 01:34:13 |
| InterActiveCorp | 37 026 000 | 26.69 | 00:19:28 |
| United States Government | 35 888 000 | 25.87 | 00:18:14 |
| Amazon | 26 791 000 | 19.31 | 00:18:48 |
| RealNetworks | 26 690 000 | 19.24 | 00:46:26 |
| Viacom International | 25 166 000 | 18.14 | 00:41:53 |

Nielsen NetRatings онлайн-панель. Домашний доступ США, месячная аудитория. Октябрь 2005 г.

Если сложить аудиторию крупнейших сайтов, то получится больше 100%, она во-первых, пересекается, а во-вторых, заходит на порталы не только для поиска. Наиболее «поисковый» из всех этих сайтов – Google, но и на нем не вся аудитория приходит ради поиска.

Распределение поисков для штатов



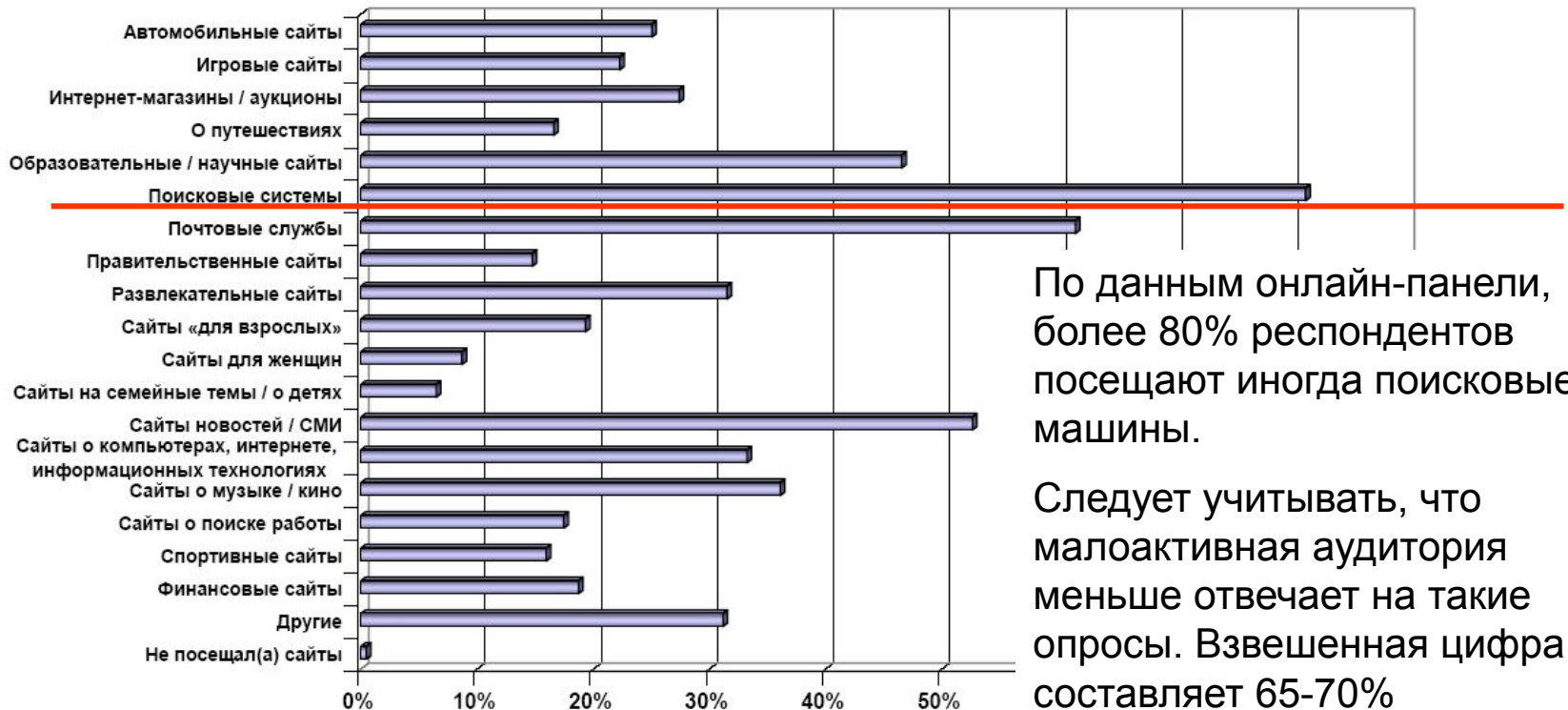
Доля поиска Google составляет 46%.

Если мы представим, что доля пользователей Google, которые пришли для поиска составляет 85%, то поисковая аудитория Google составит 55 миллионов человек (40% аудитории), вся аудитория поиска – **87% аудитории интернета в США.**

Это **верхняя** оценка. Нормальная оценка примерно на 15% ниже.

Размер аудитории поисковых машин в Рунете

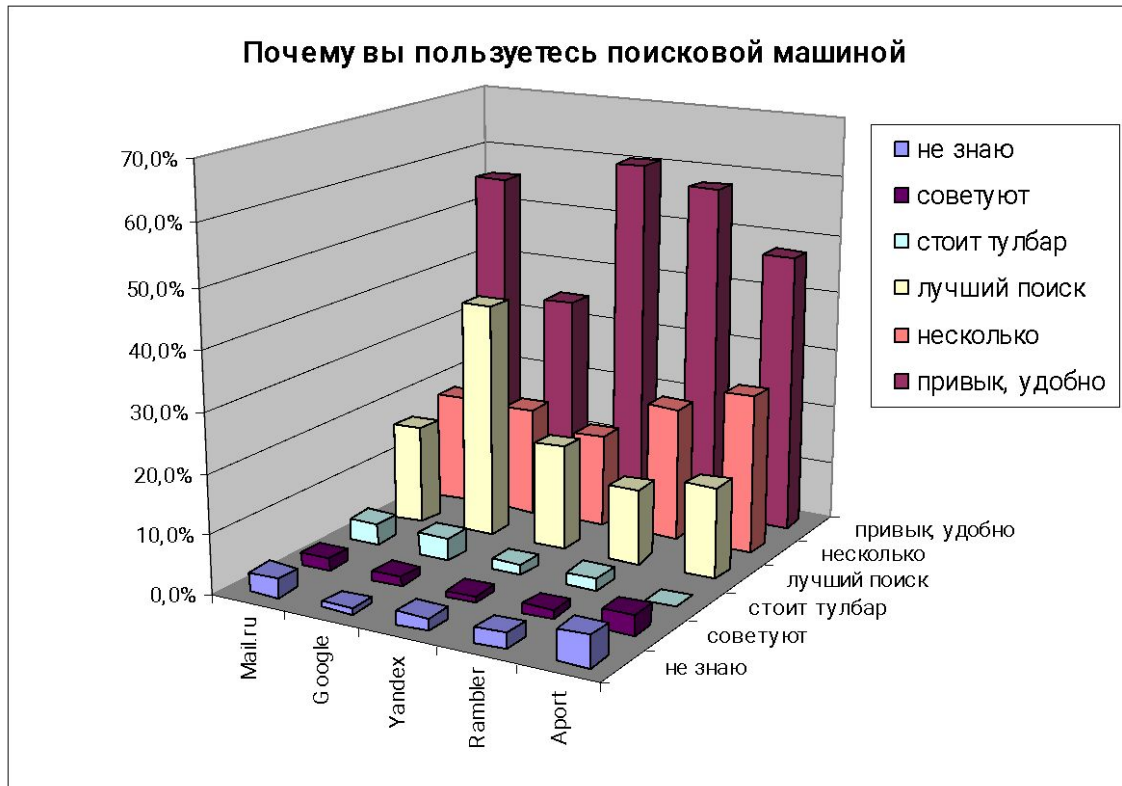
Какие сайты Вы посещали в последние две недели при выходе в интернет?



По данным онлайн-панели, более 80% респондентов посещают иногда поисковые машины.

Следует учитывать, что малоактивная аудитория меньше отвечает на такие опросы. Взвешенная цифра составляет 65-70%

Приверженность поисковой машине



Пользователя удерживает с поисковой машиной привычка.

Более чем с двукратным отставанием следует качество поиска.

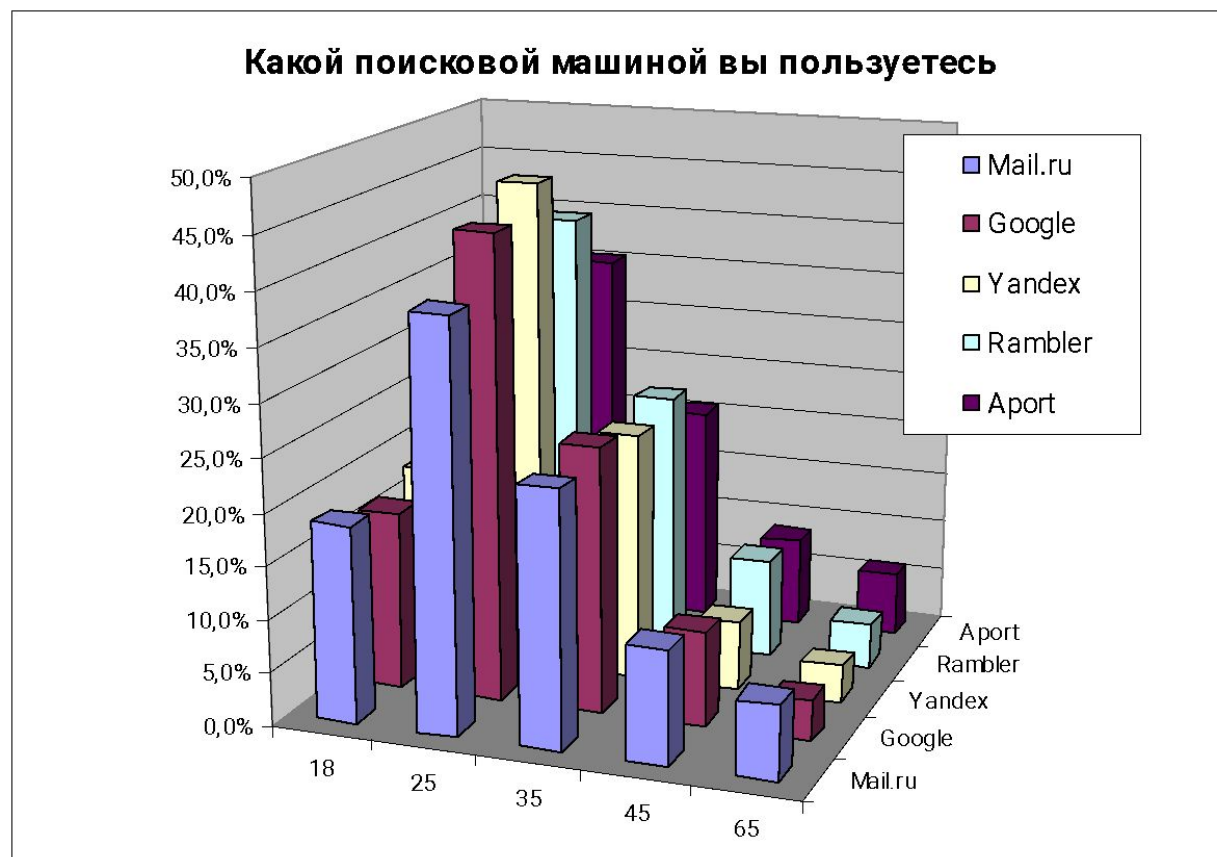
Те же, кто не особенно хочет думать, что лучше или хуже, пользуется несколькими поисковыми машинами.

Других причин можно считать, что и нет.

По данным: Опрос Mail.ru



Аудитория поисковых машин



Аудитория поисковых машин различается немного, но, впрочем, незначительно. Различия между поисковыми машинами, даже с учетом Google – лишь косметические.

В целом, поскольку аудитория поисковых машин очень и очень велика, то ее характер очень похож на характер аудиторию интернета в России.

По данным: Опрос Mail.ru



Спасибо за внимание!

Компания Mail.ru
ул. Пушечная д. 2/6
Тел. (095) 725-63-57

@mail.ru®

