

Мегалиты в Чехии



Что это мегалит

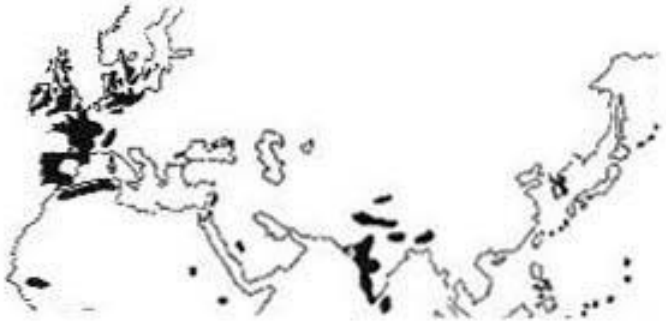
- Мегалиты - камни, которые не исходит из этого урочища
- Дольмены, каменные столы, ходбы
- Кромлехи – камни до круга
- Каменные ряды



Мегалитическая

цивилизация

- Основным признаком этой цивилизации есть присутствие мегалитических монументов



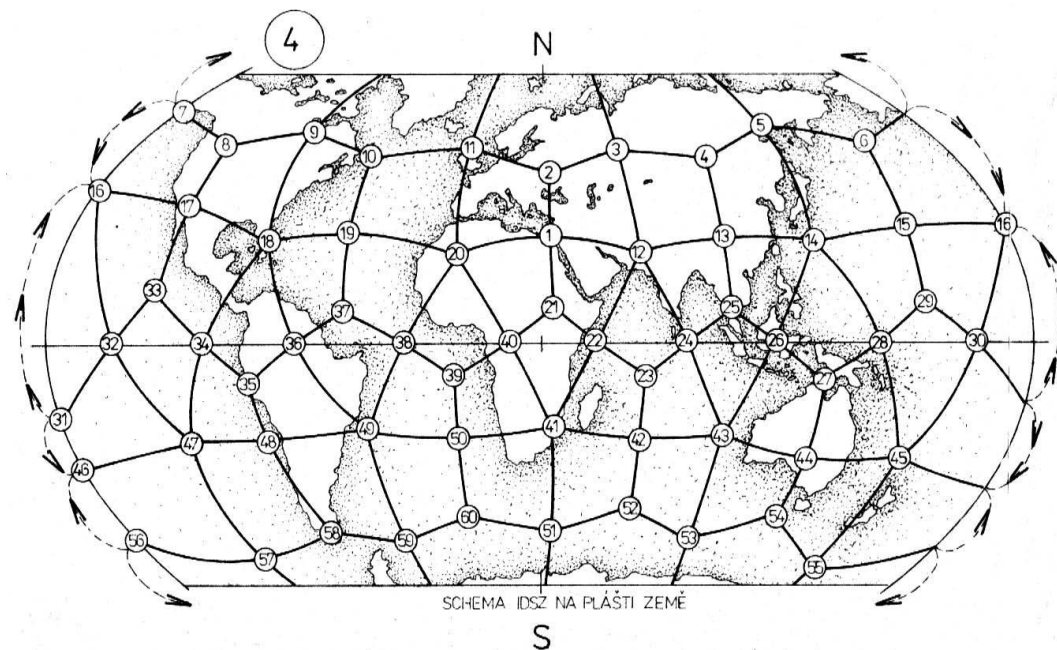
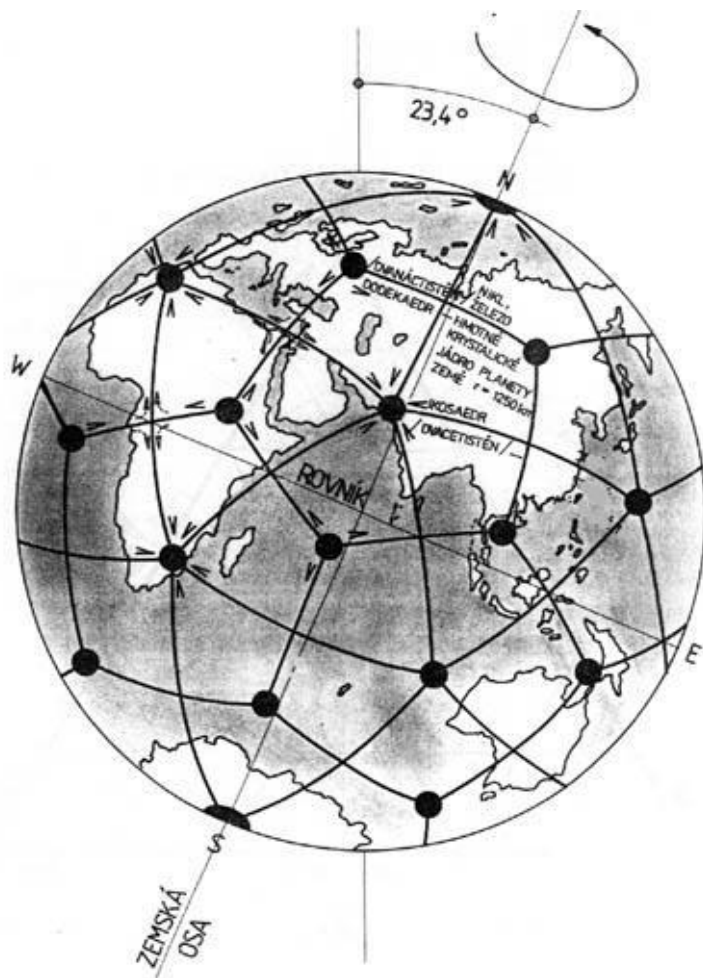
Они якобы остаток древней миграции народов. Самые памятники в Европе датируются до 6 тис. до н.в. Члены мег. цивилизации ишли незнакомо откуда, весьма вероятно от востока на запад. Ишло главным образом о миграции по морских дорогах.

У мегалитов небыло обнаружено оружие. Это ведет к догадке, что это был невоинственный и преследованный народ, но с большими знаниями в астрономии, математике, и геометрии, вместе с технологией ломки, транспорта и поднимания больших камней.

Разположение памятников

- По некоторым гипотез места с мегатитическими памятниками находятся на земских энергетических дорогах
- Между локалитами, отдаленных и десятки километров, существуют связи, данные астрономическими или геометрическими зависимостями

Карта икосаедро- додекаэдрического состава Земли

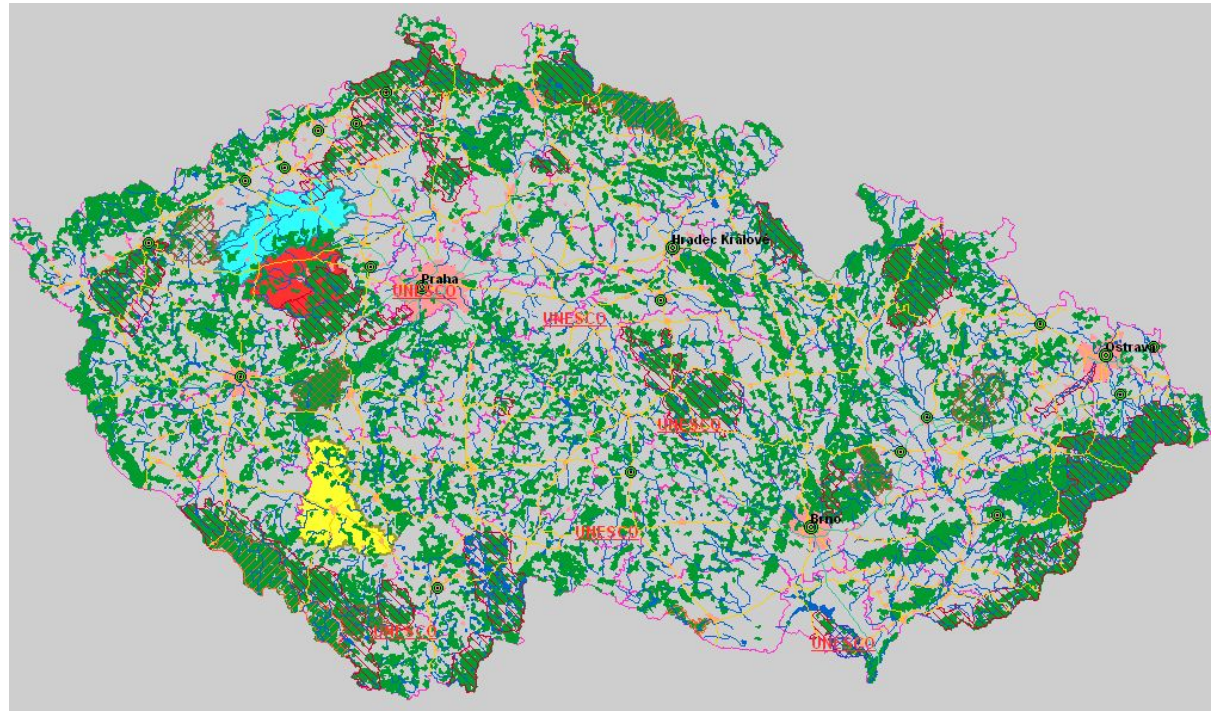


Мегалиты в ЧР

- Много их было уничтожено, остались местные наименования и легенды
- Другие были перемещены

Области с большим количеством сохроненных мегалитов:

- северозапад от Праги (район Лоуны, Раковник, итд.)
- южная Чехия (район Страконице)



Некоторые существующие мегалиты

Славетин



Клобуки



Раковник



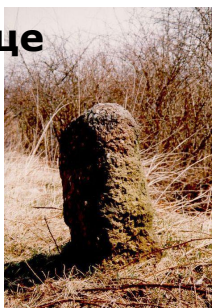
Коуновские ряды



Гривчице



Ледце



Нечемице



Драгомышл



Смечно

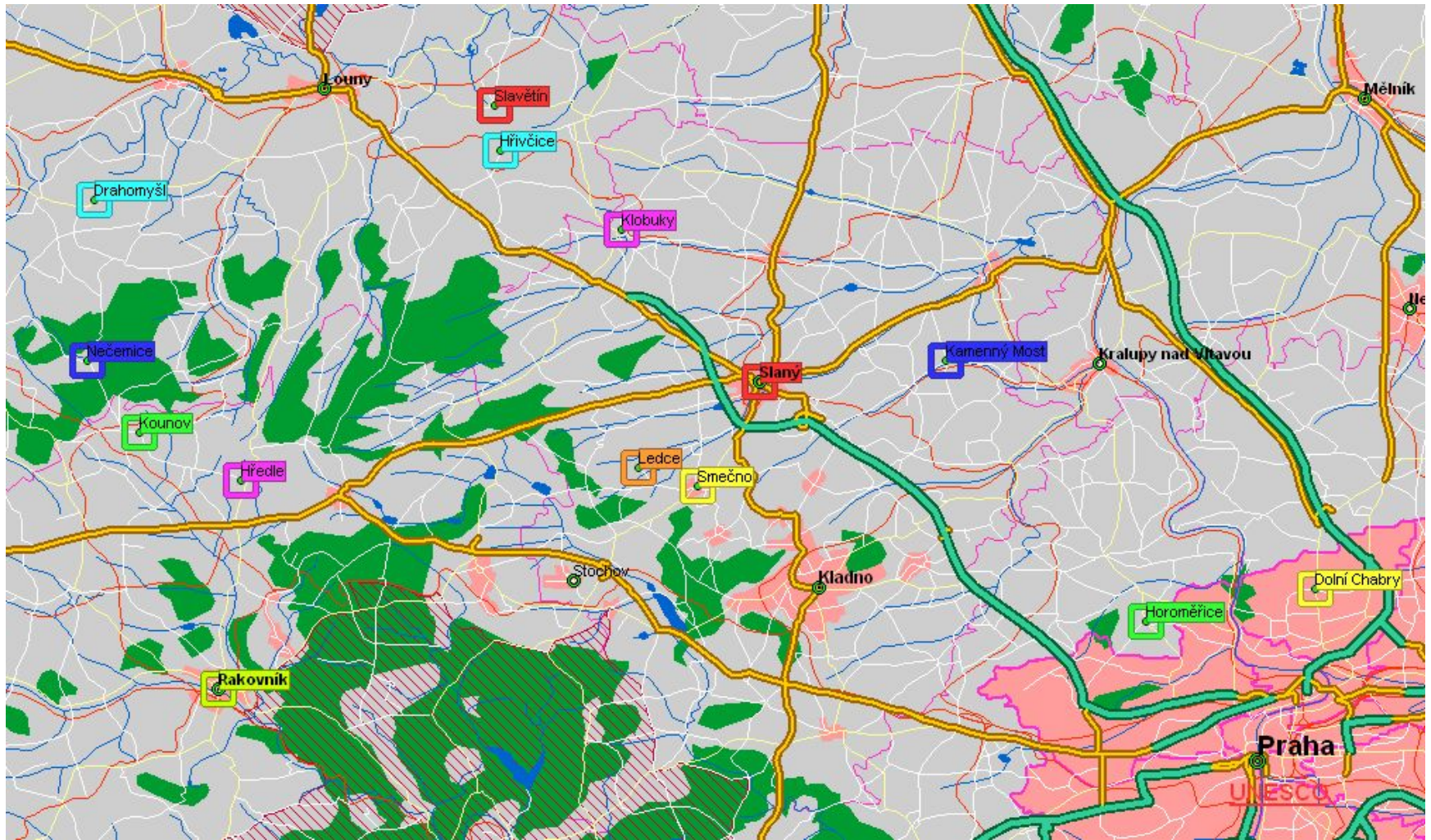


Горомерице



Карта области мегалитов (северовосток от Праги)

**Drahomyšl * Slavětín * Dolní Chabry * Horoměřice * Klobuky * Kamenný
Most * Ledce * Rakovník * Kluček * Hřivčice * Slaný * Smečno *
Kounovské řady * Nečemické řady * Hředle**



Материал мегалитов

- На девяносто процентов слепенец
- Материал мегалитов непохожен на место где стоит
- Материал мегалитов похожен у всех мегалитов в Чехии
- Материал состоит из кварцитом и других минералов вместе – нет гранит, нет цесчаник, но цесчаник с кварцитом и другими



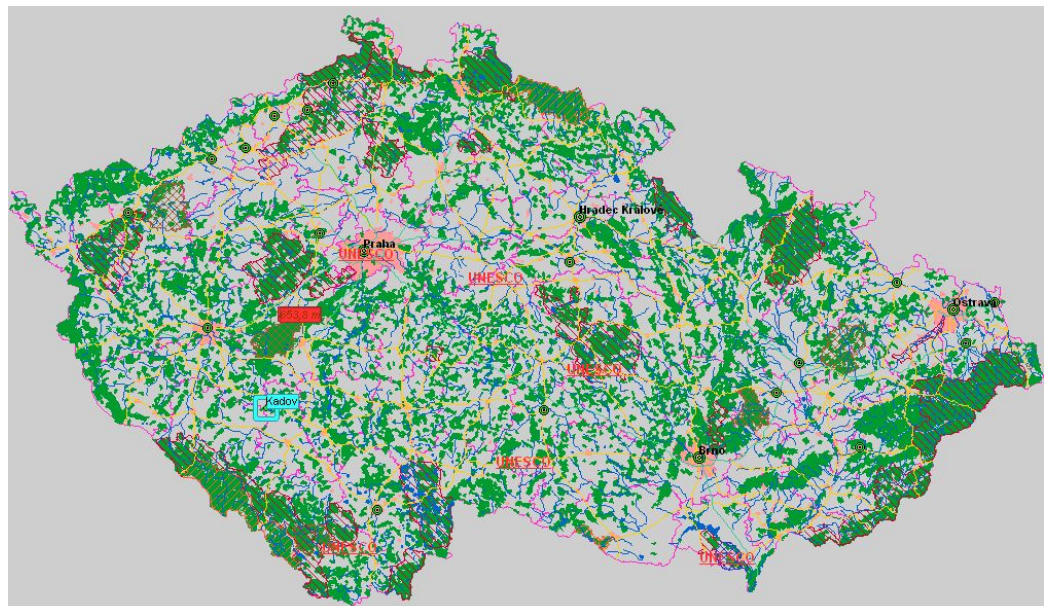
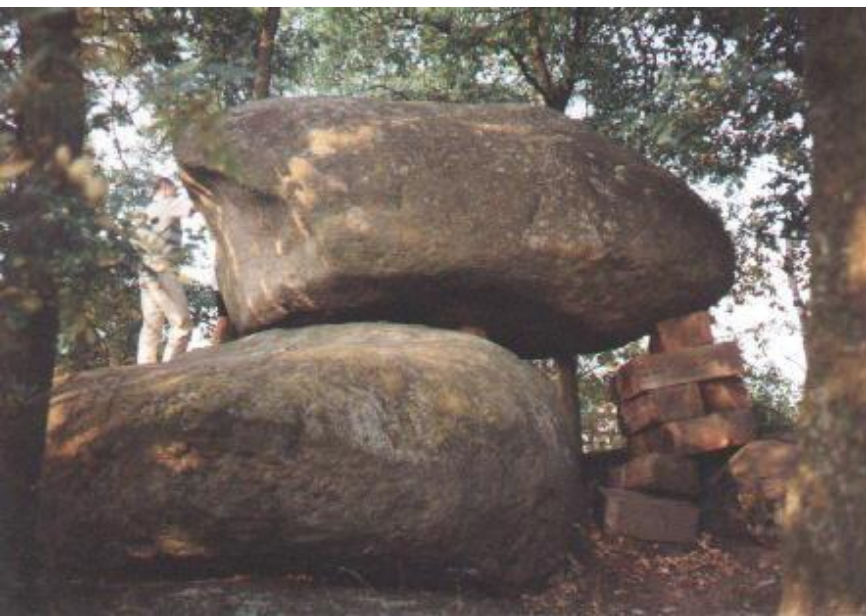
Камни с чашками

- у нас по археологам естественные
- использованы для ритуалов - нет доказательств
- вода из них для целебных или дальших ритуалов
- **Фото: *Черные Водерады, Жигле, и др.***



Викланы

- Кадов (район Страконице)
- Плешивец (район Прибрам)

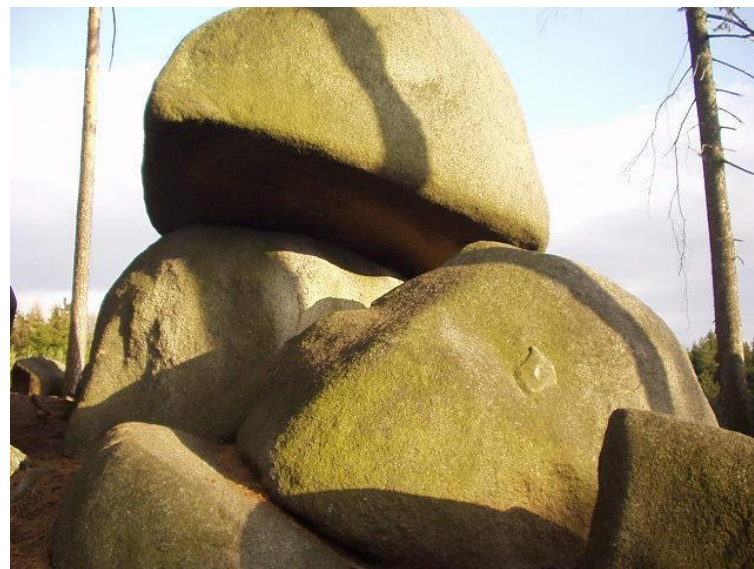


Естественные камни

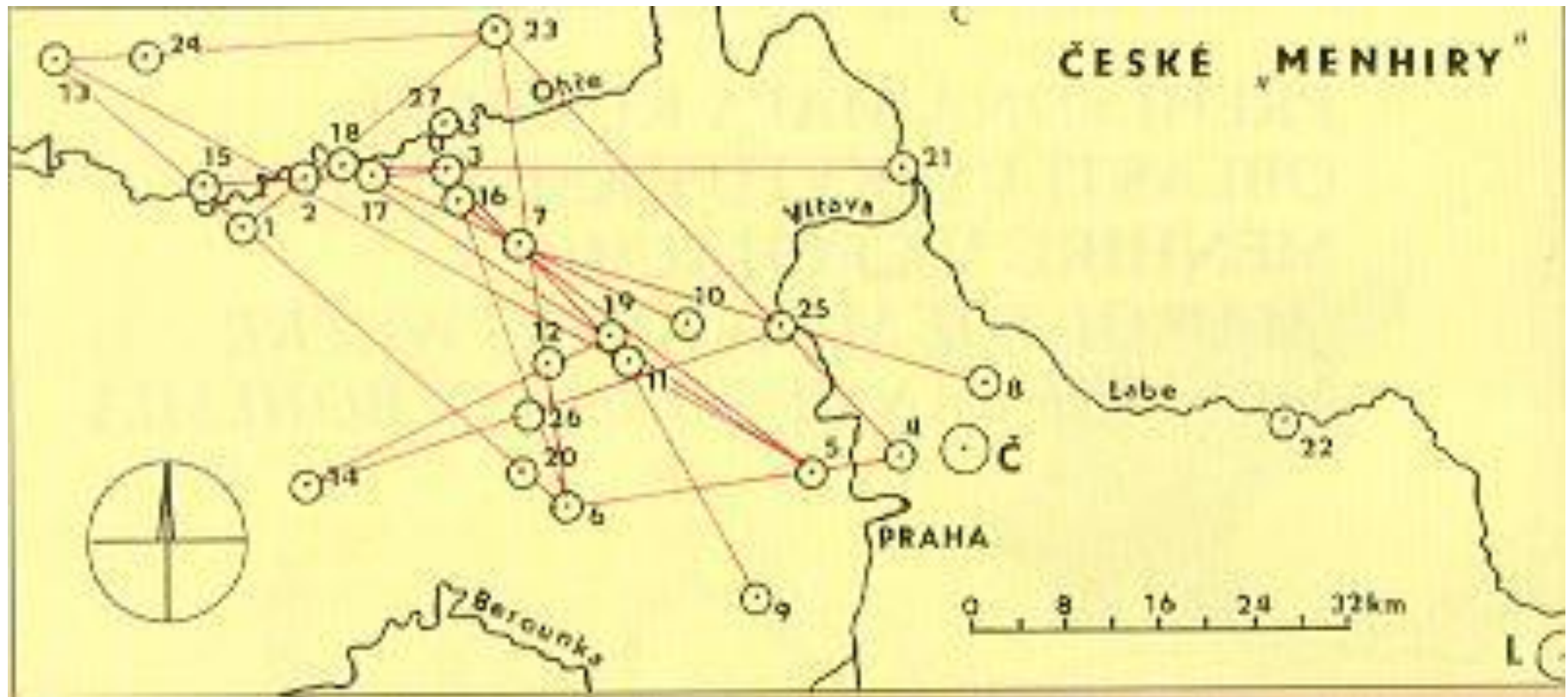
- Разные скалы, ледниковые глыбы, идр.
- в легендах названы как *Камни черта*, итд.



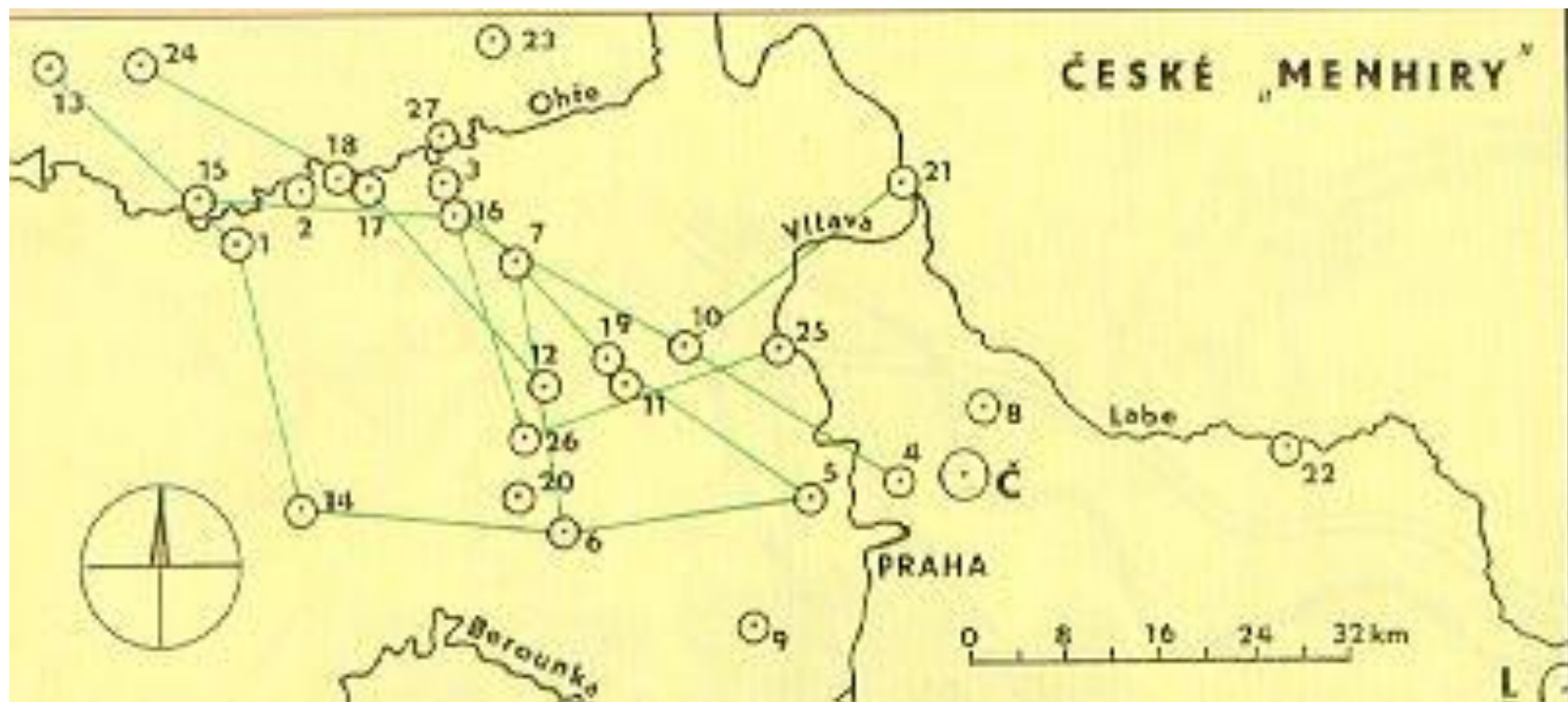
**Естественные
камни
- классический
дощатый распад
гранита производит
впечатление
искусственных строек
(Жигле, рай. Пльзень-север)**



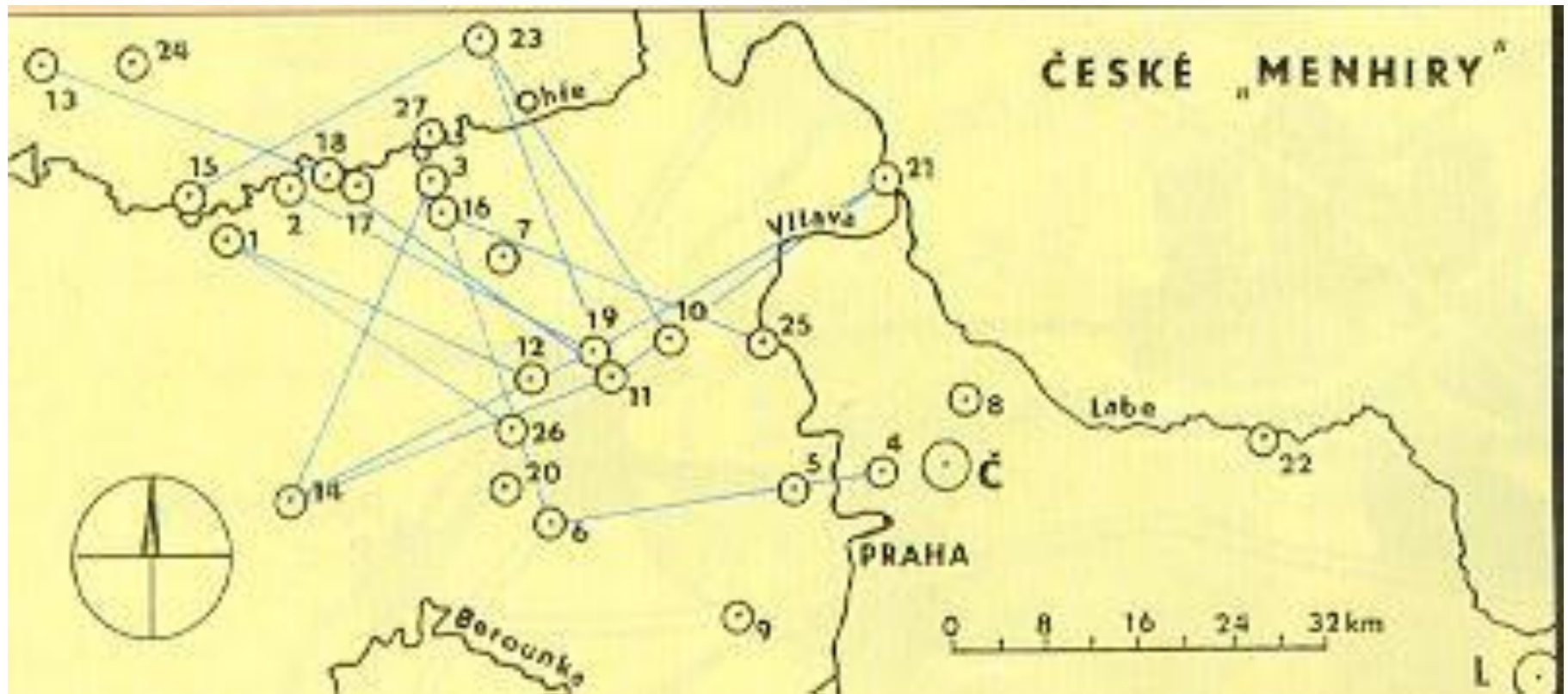
Линии между мегалитами



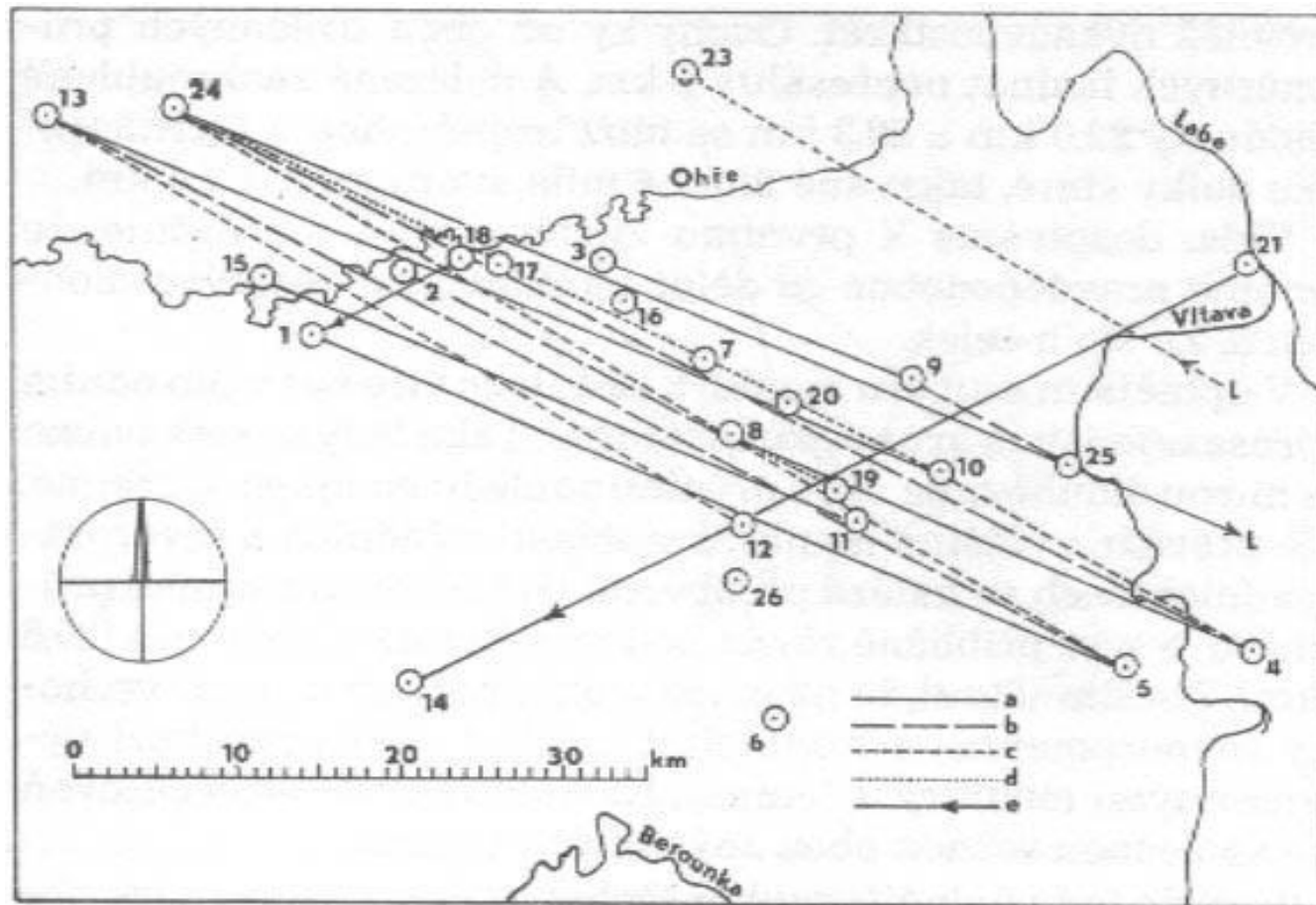
Линии с длиной 22 километров длина линий 22 километров – 15 раз



Линии мегалитов приблизительно 29,3 км – 16 раз



Линии по Сольнцу (Шпурек, М. 1990)



Rozmístění menhirů ve středních a severozápadních Čechách a keltský obzorový kalendář. Čísla jednotlivých objektů odpovídají jejich pořadovému číslování v přehledné tabulce. Jejich spojnice vyznačují astronomické azimuty východů a západů slunce v době čtyř hlavních keltských svátků s přesností do $0,5^\circ$; a – východ slunce 1. listopadu (292° – samain), b – východ slunce 1. února (297° – imbolc), c – západ slunce 1. srpna (120° – lugnasad), d – západ slunce 1. května (115° – beltine), e – západ slunce 1. února (63° – imbolc)

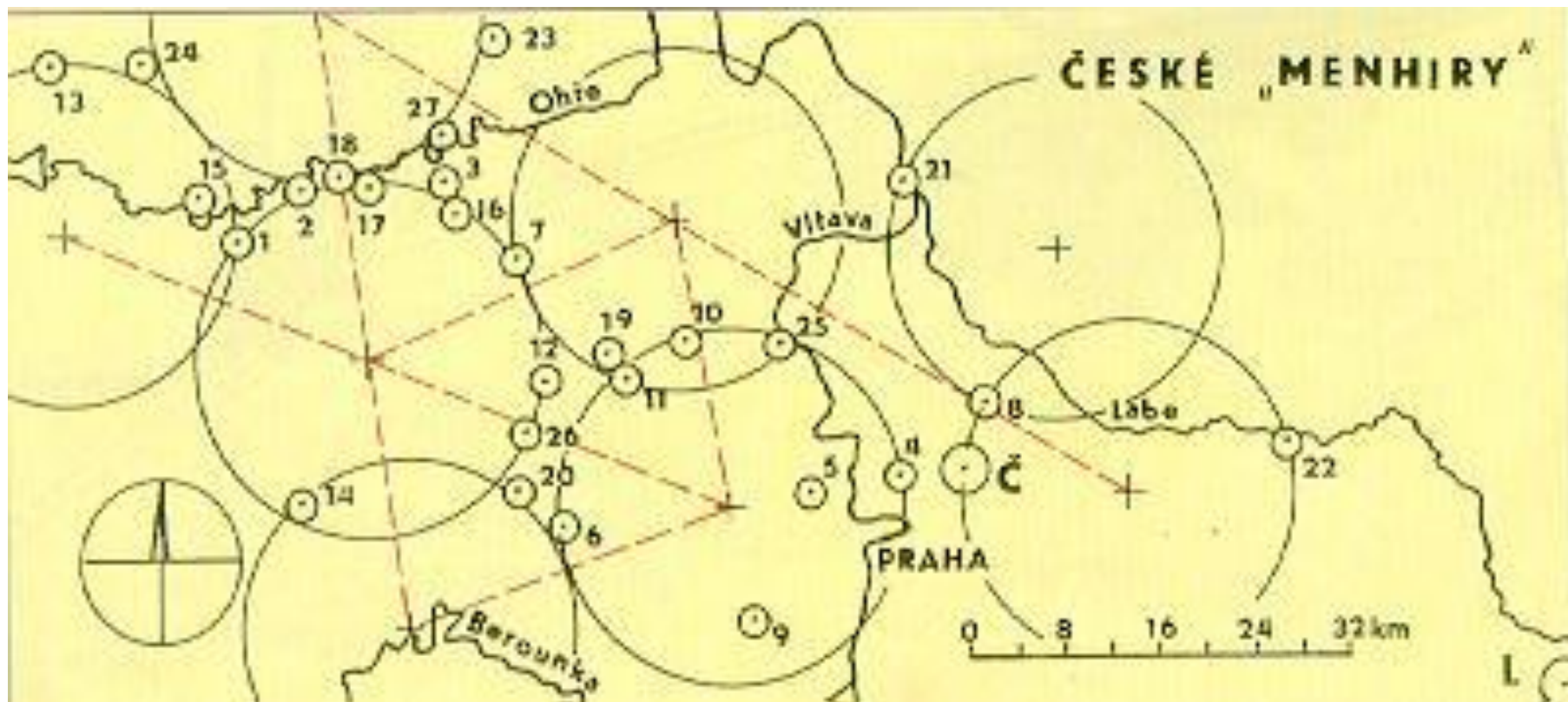
Линии по Солнцу

направление запада Солнца в день летнего Солнцеварота (21.6.)



Мегалиты на кругах

круги диаметр 29,3 км



Гипотезы о мегалитических памятниках

- Астрономические стройки (древние календари), могилы, *долмены* как убежище перед всемирным потопом или излучением
- *Мифология* связывается все мегалитические памятники с сверхъестественными существами (боги, обри)
- Мегалиты – ориентиры для инопланетян (здесь частое появление НЛО)
- Здесь места для вступление в другое состояние сознания (видение, галлюцинации, привидения), или качание душевной энергии (*шамани, друиды, князи в в древнем веке*)
- Для влияние на человеческую деятельность, напр. артистов и ремесленников
- Определенное место воздействует определенным способом на человека – мегалиты отметками этих мест
- По легендам камни шептают, и целить. Научное исследование показали, что перед востоком Солнца в днях солнцестояния возникают в мегалитах ультразвуковые волны, акустические колебания, изменение магнитного поля

Уничтожение мегалитов

- Начало с наступлением крестьянства
- некоторые камни охранялись обозначением крестом (*Збузаны, Смечно, и др.*)
- Следующее уничтожение продолжалось, пока камни мешали сельским или лесным работам
- Следы по некоторым камням уже теперь в основном в легендах, местных названиях



Новые „мегалиты“ (псевдомегалиты)

- Они строены разными группами энтузиастов, но без система
- Стройки на частных участках (Йилем, Седлетин, Моринка, и др.)



Новый состав камней в северной Чехии (Йиретин п.Й., район Дечин)

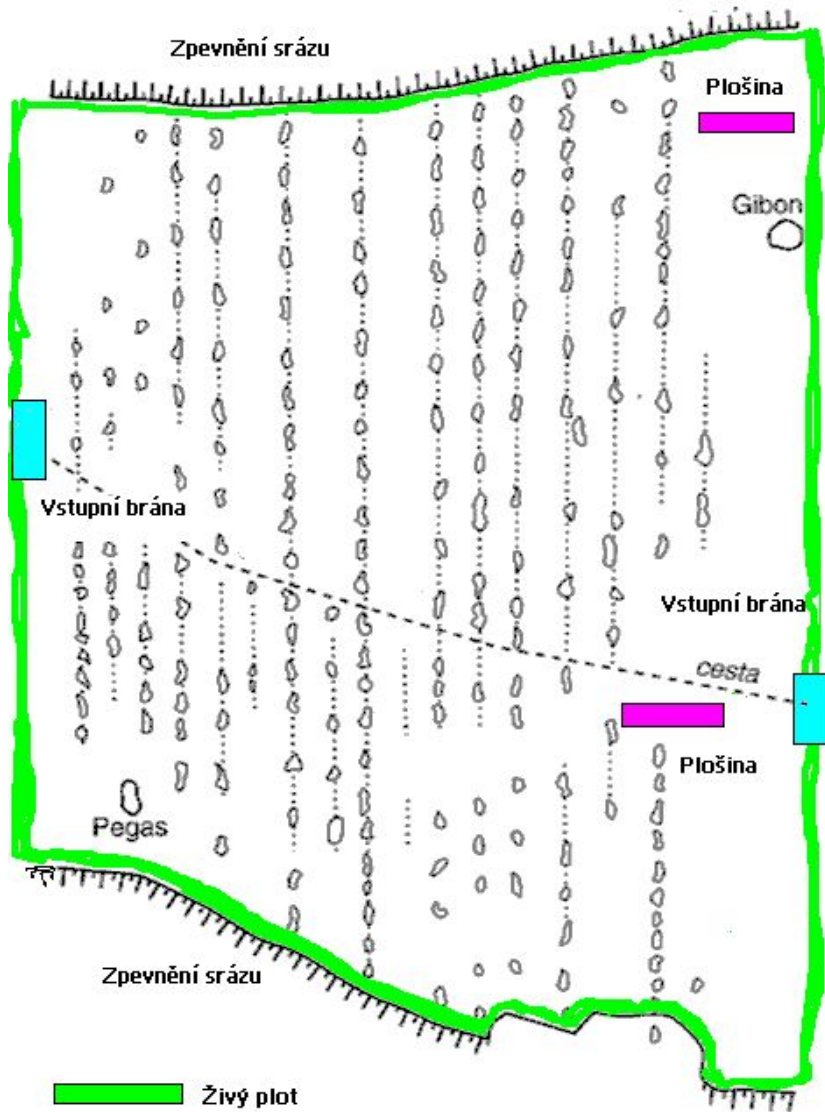


Проекты защиты

- Охрана каменных линий у Коунова от лесных работ – очистка от больших деревьев, реклама)
- Сотрудничество с органами местной справы, археологами
- Сотрудничество с дальшими обществами (стройка научных дорожек, и др.)



Проект Коунов



- вырубка деревьев и сервис
- укрепление уклонов
- ограничение (живая изгородь), постройка видовой площадки

Мнение официальной археологии

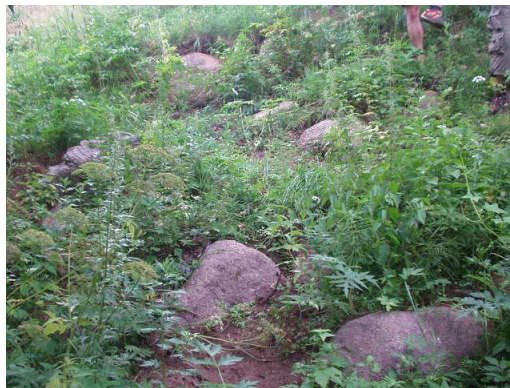
- У мегалитов нет находки артефактов, нет денег для подробной разведки
- Камни невозможно классически датировать
- К этому ведет отсутствие интереса о эти места
- От начала исследования проходили споры о достоверность мегалитов или естественное происхождение камней
- **Результат** – отсутствие интереса о их судьбу открыл ворота к их уничтожению

Мнение наших археологов

- Они неимнеют свободное время для мегалитов
- неимеют денег
- говорит что у нас мегалиты нет - невозможно доказать
- Работают на архелогии защиты – кагда строится дороги или заводы

Международное сотрудничество

- Поддержка туристического движения
- Искание смыслов и доводов их стройки
- Обмен опытом между исследователями



Клуб психотроники и НЛО, о.с.

- **Сделал Альбом мегалитических памятников**
<http://www.kpufo.cz/oblasti/meg/album/album.htm>
- **Альбом недоделка – в нем много белых мест, и ошибок. Мы ради, что вы нам напишите свои мнения, сведения и опыты.**
- **Мы приветствуем новые информации о дальших находках, исследованиях, и Ваших визитах на этих местах**
- **Свои сведения, опыты напишите на наш адрес:**

***Klub psychotroniky a UFO, o.s., Borská 19,
CZ 320 22, Plzeň megalit@kpufo.cz***