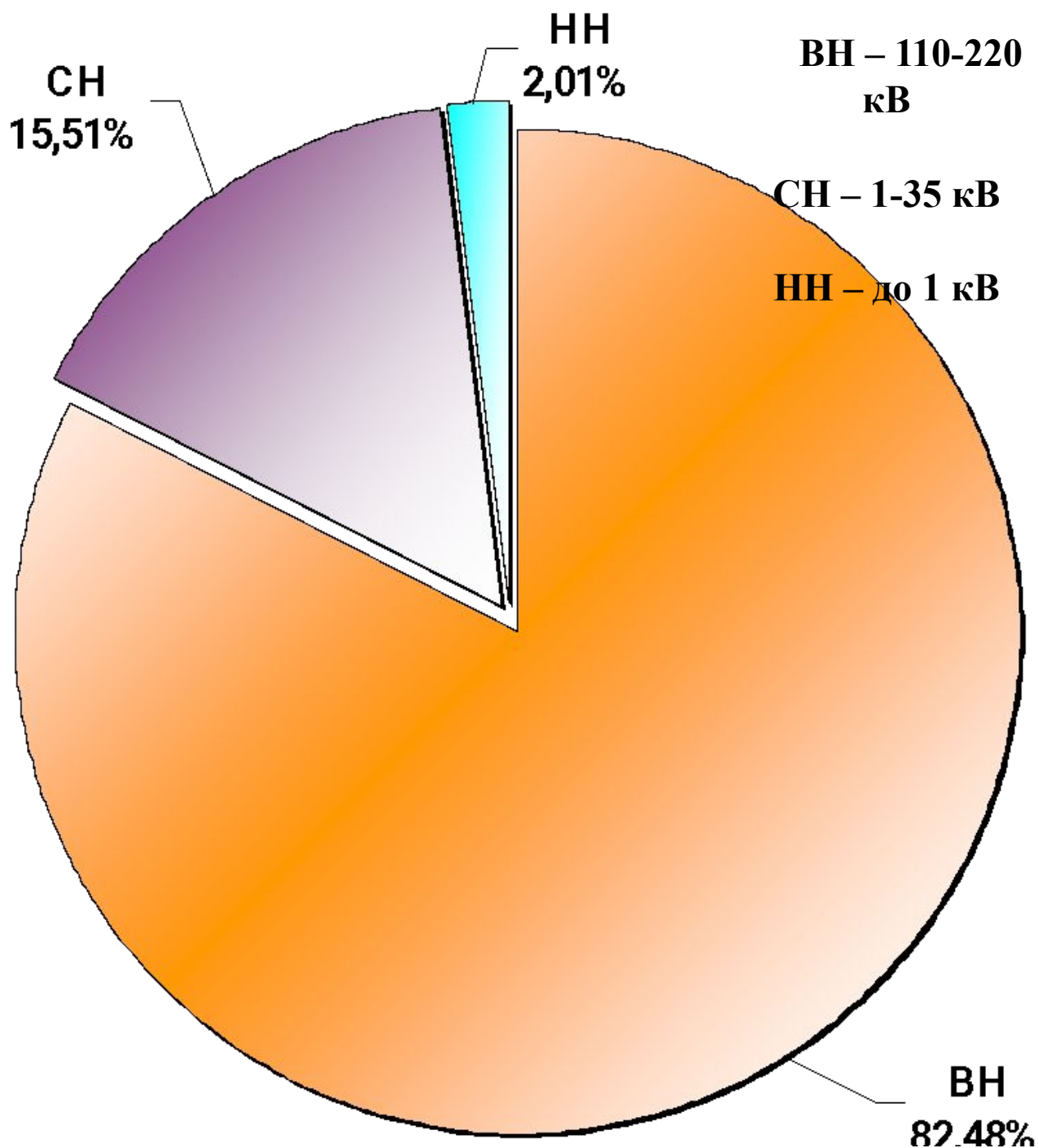


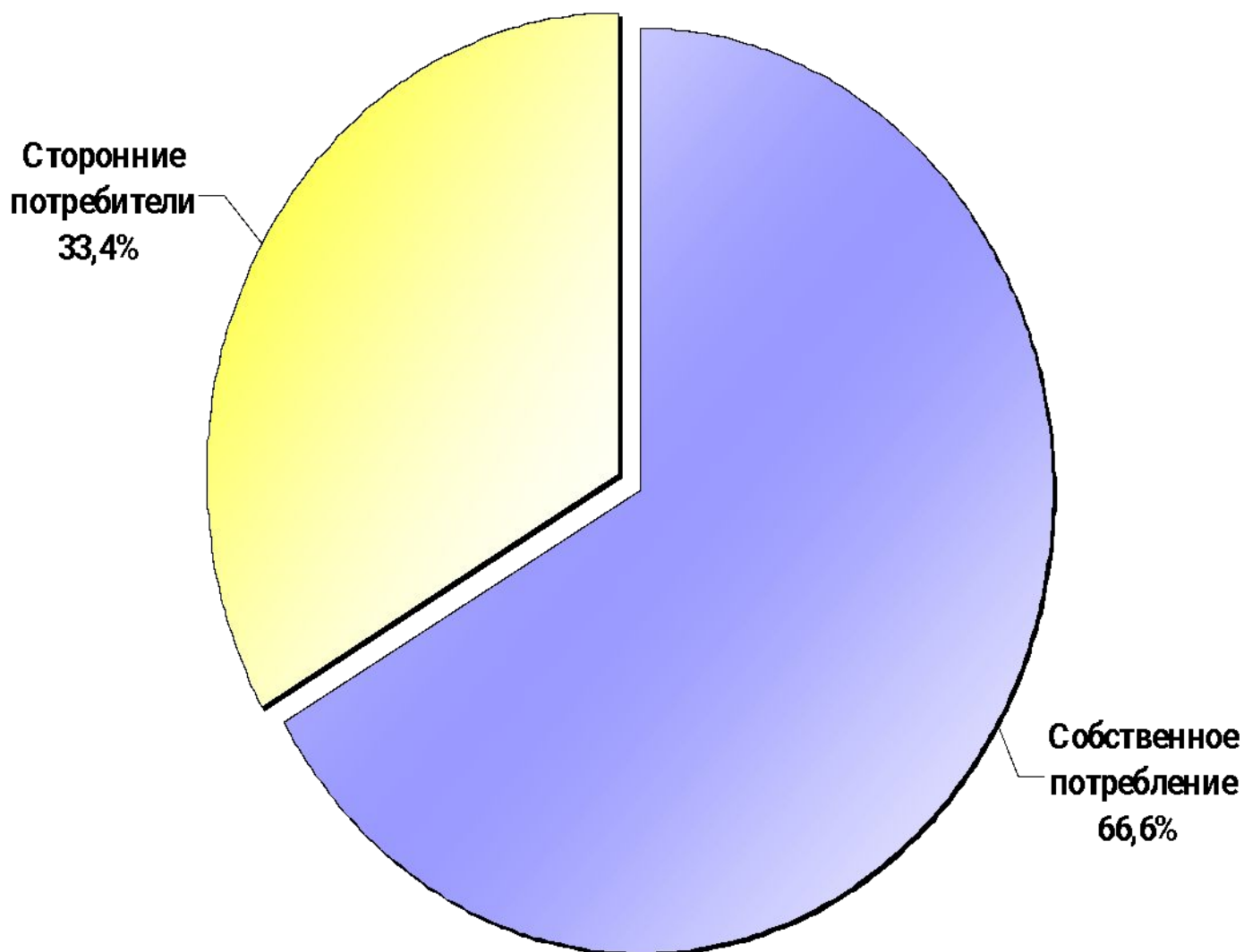
Слайд 1

**Концепция  
создания автоматизированной  
информационно-измерительной системы  
коммерческого учета (АИИС КУ)  
электроэнергии  
ОАО  
РОССИЙСКИЕ ЖЕЛЕЗНЫЕ ДОРОГИ**

# Структура электропотребления железных дорог по уровням напряжения

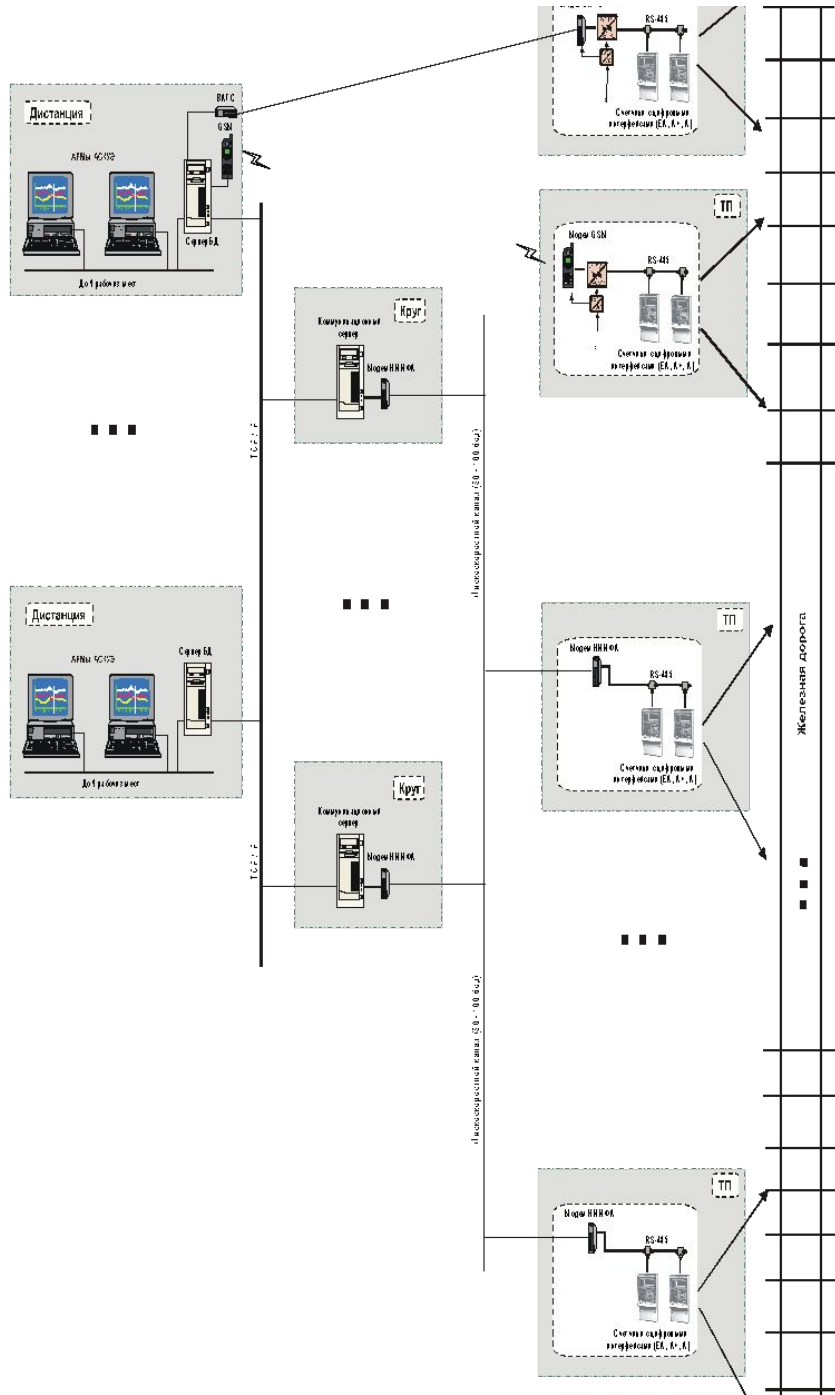


# Структура переработки электроэнергии через железнодорожные сети



Построение АСКУЭ в качестве корпоративной информационной системы, использующей транспортную среду МПС, предопределяет создание АСКУЭ в качестве автоматизированной информационно-измерительной системы коммерческого учета (АИИС КУ) МПС с выделением функциональных компонентов АИИС КУ МПС:

1. АСКУЭ МПС;
2. Подсистема транспортного сегмента АИИС КУ МПС в СПД МПС России;
3. Подсистема информационной безопасности (обеспечения безопасности подключения внешних сетей субъектов регионального и оптового рынка электроэнергии к АИИС КУ МПС);
4. Подсистема управления и мониторинга АИИС КУ МПС;
5. Подсистема синхронизации единого времени АИИС КУ МПС.



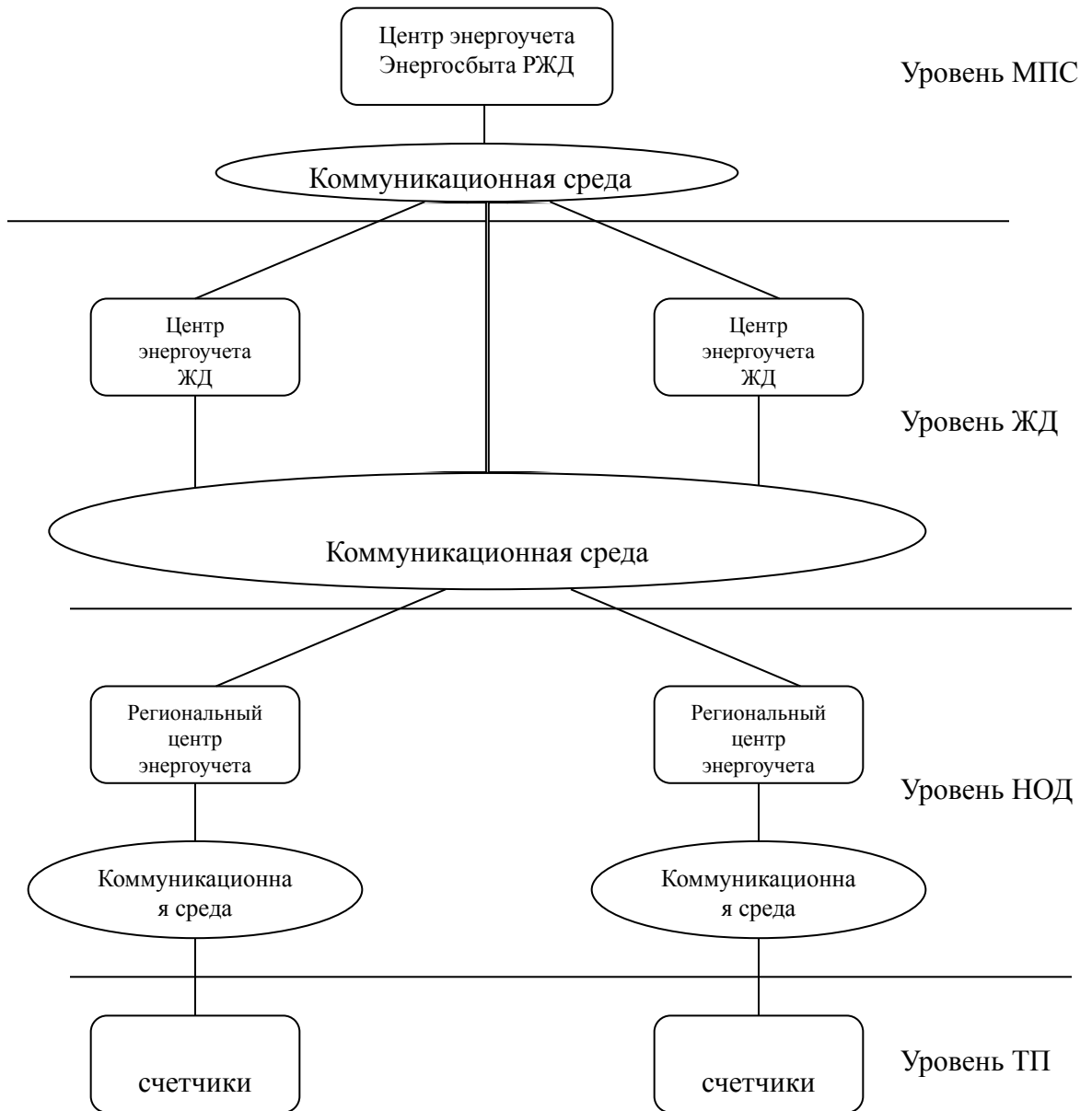


Рис 6.1. Структура АИИС КУ МПС с центральным УСПД в качестве регионального центра энергучета

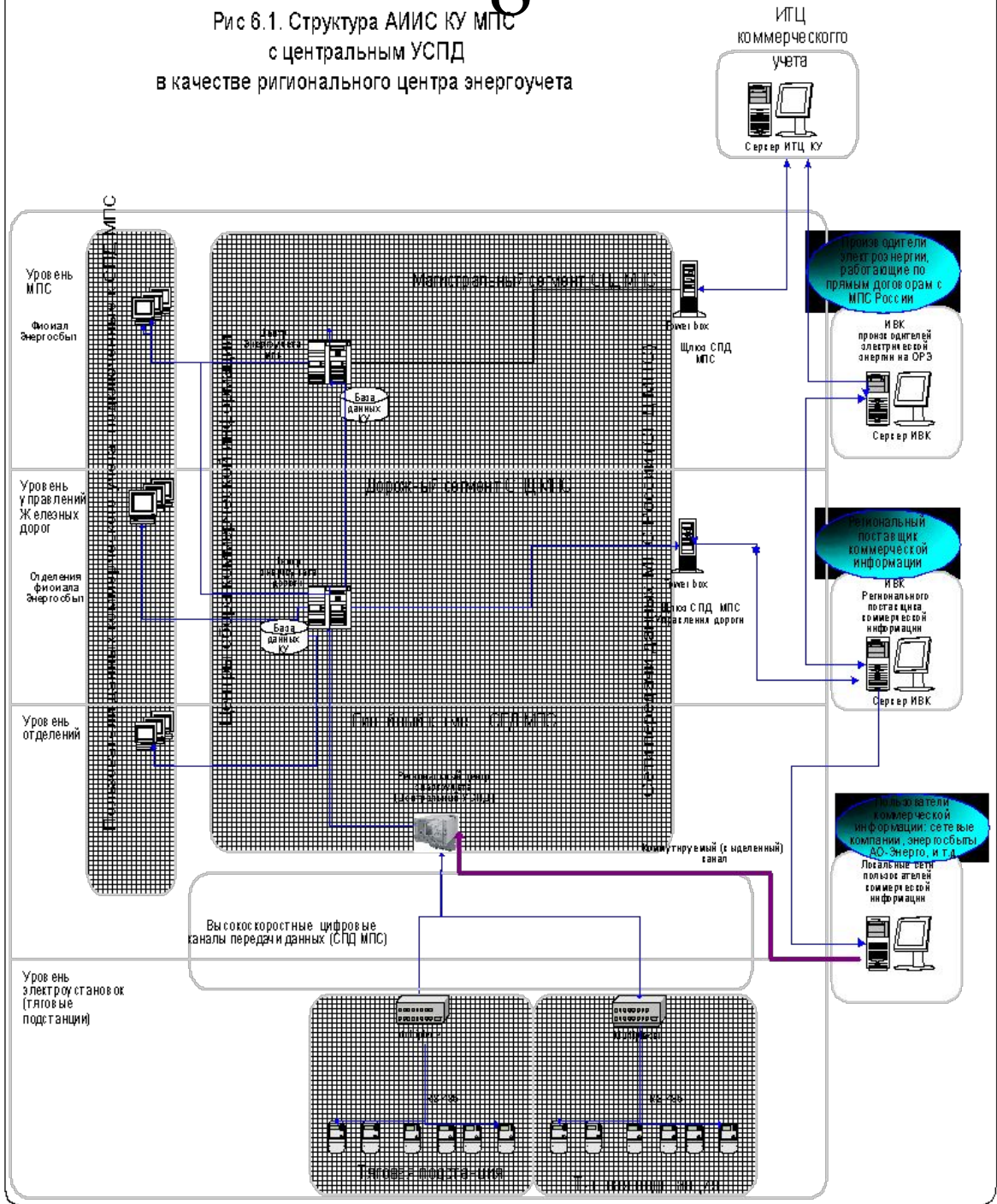
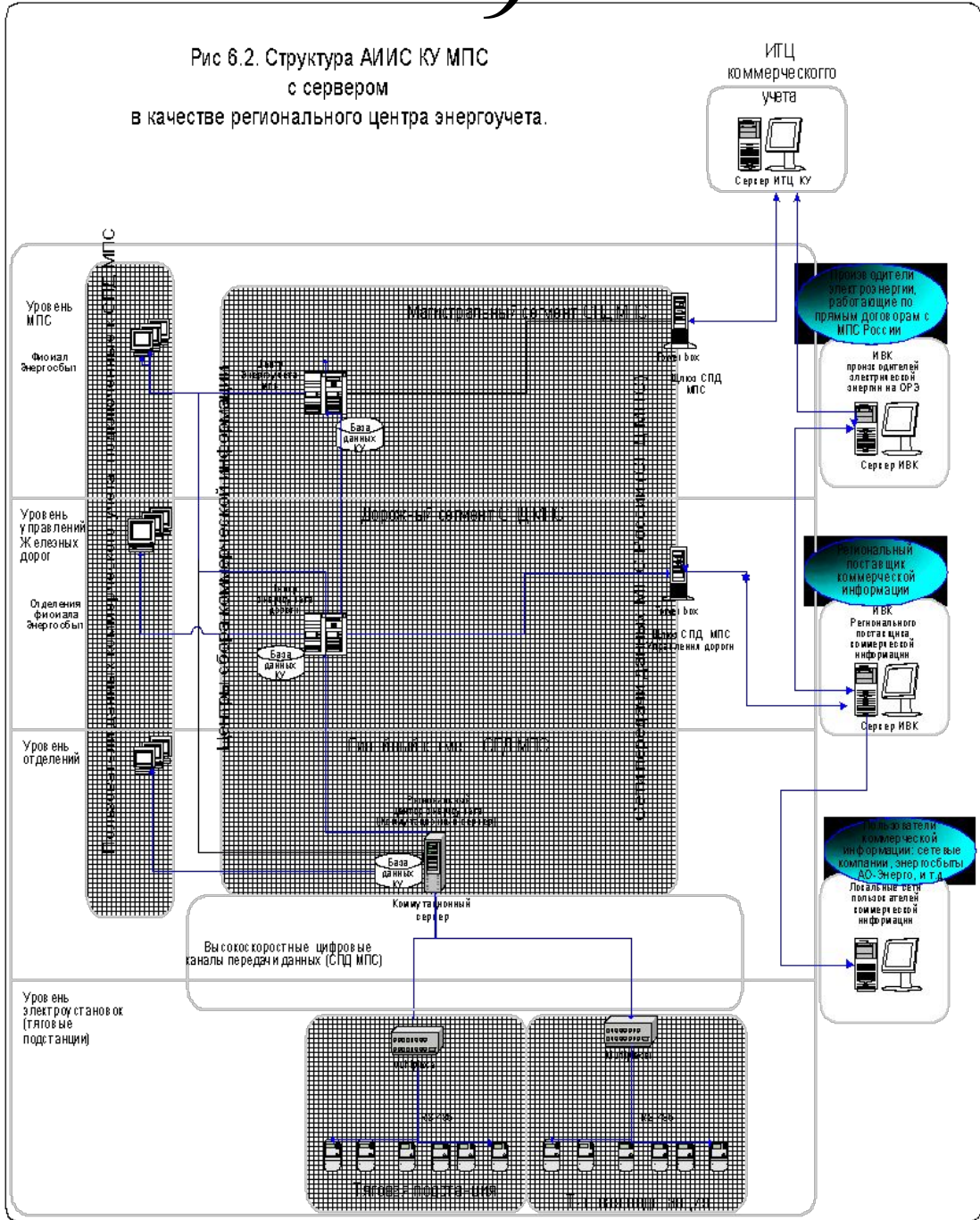
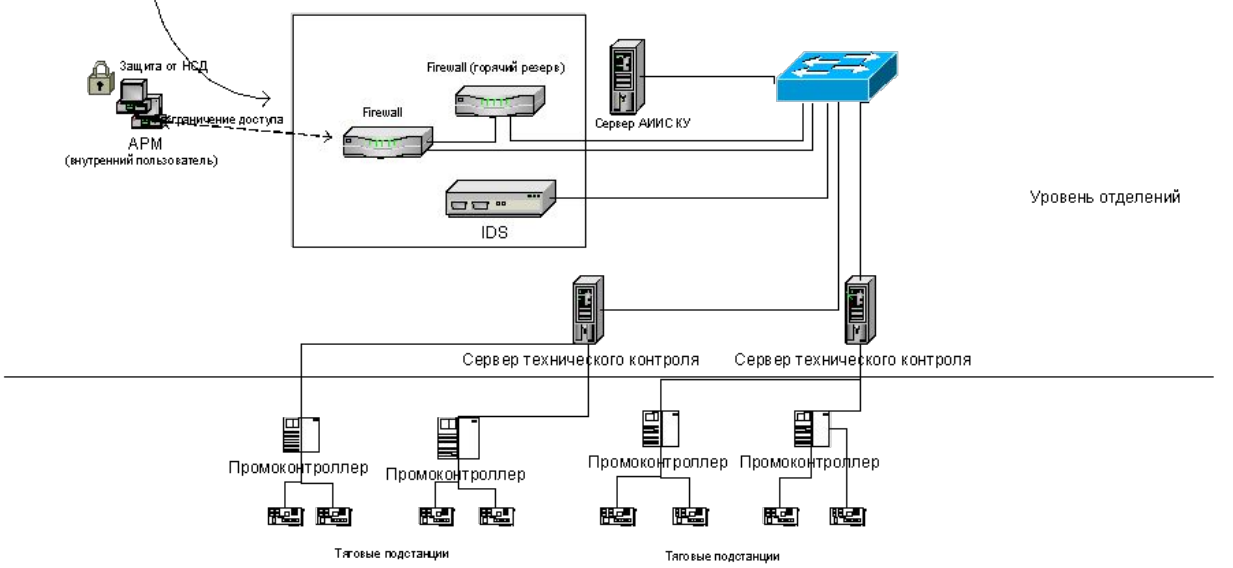
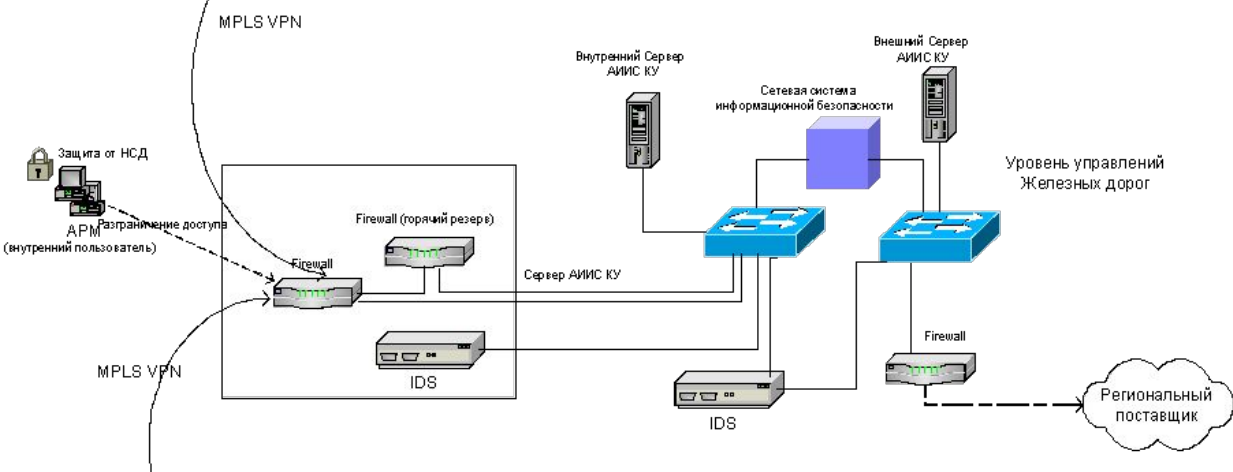
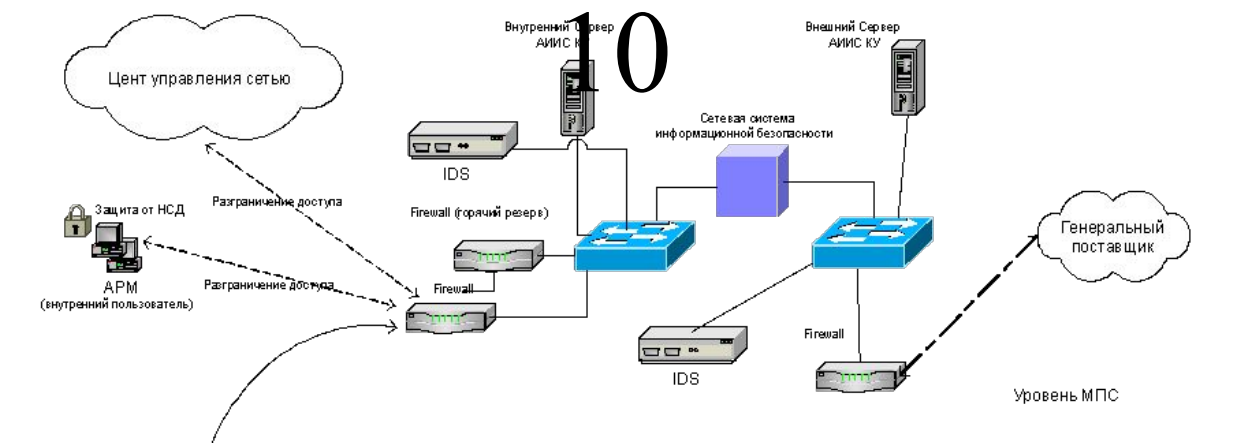


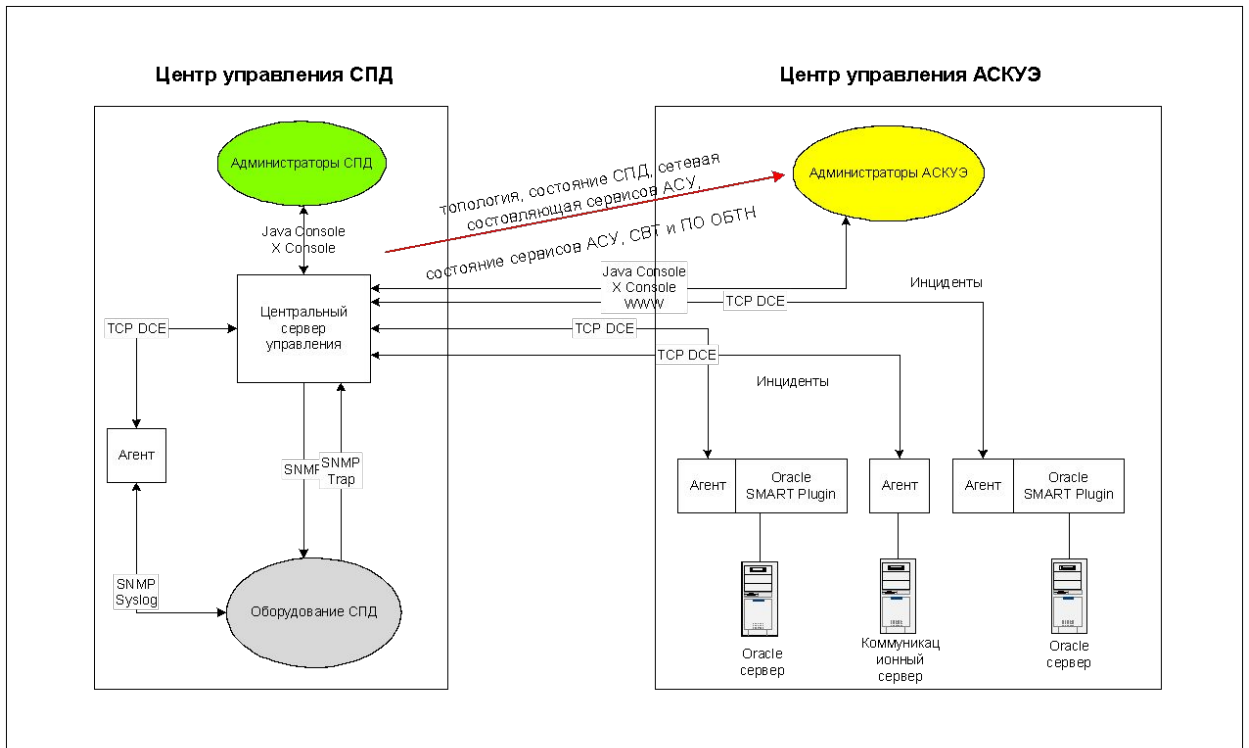
Рис 6.2. Структура АИИС КУ МПС с сервером в качестве регионального центра энергочета.







# 11



# 12

