



Сегодня мы представляем
новые версии
наших программ:

- WM Keeper Classic 3.0
- WM Keeper Light 2.0

Декабрь 2005

Версии WebMoney Keeper

Мы даем своим клиентам простые, наглядные и удобные инструменты работы с системой.

- **WM Keeper Classic** – базовая модель программы, которая устанавливается на компьютере пользователя.
- **WM Keeper Light** — «облегченная» модель программы, доступ к которой осуществляется через браузер.

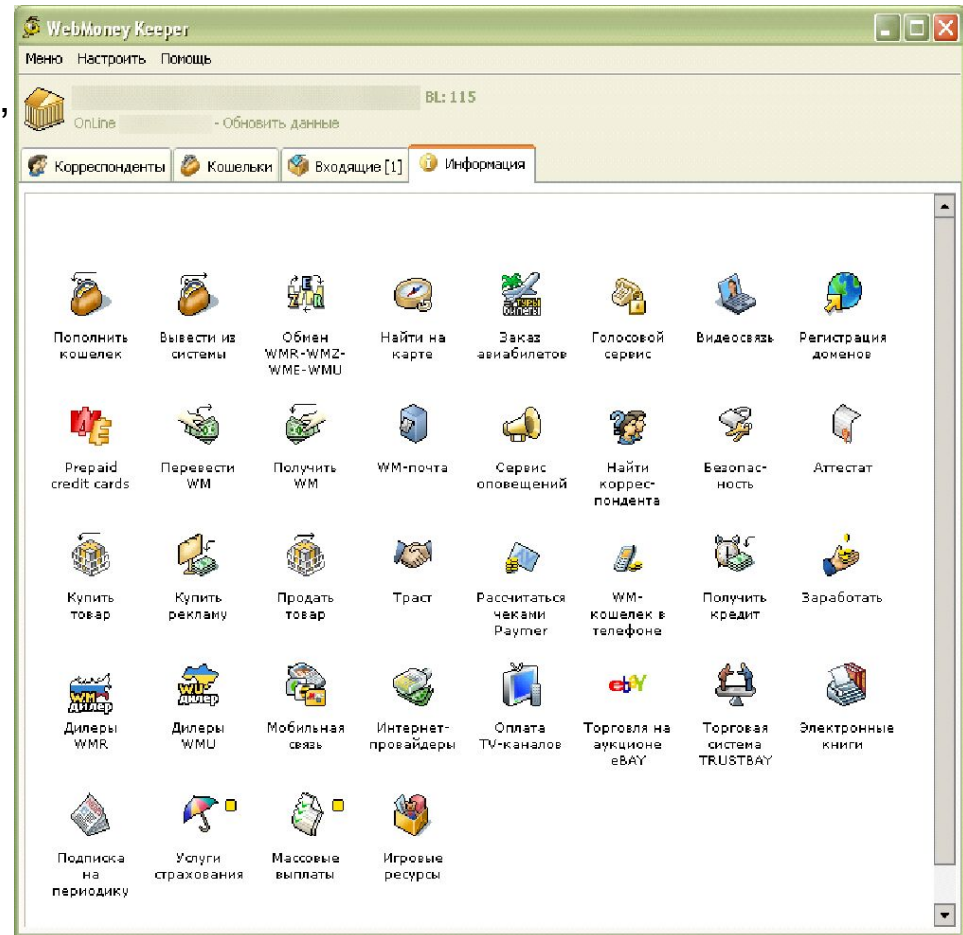
Декабрь 2005



WM Keeper Classic

WM Keeper — это не просто «кошелек», в котором хранятся Ваши средства.

Это много-функциональная среда, со **МНОЖЕСТВОМ** возможностей.



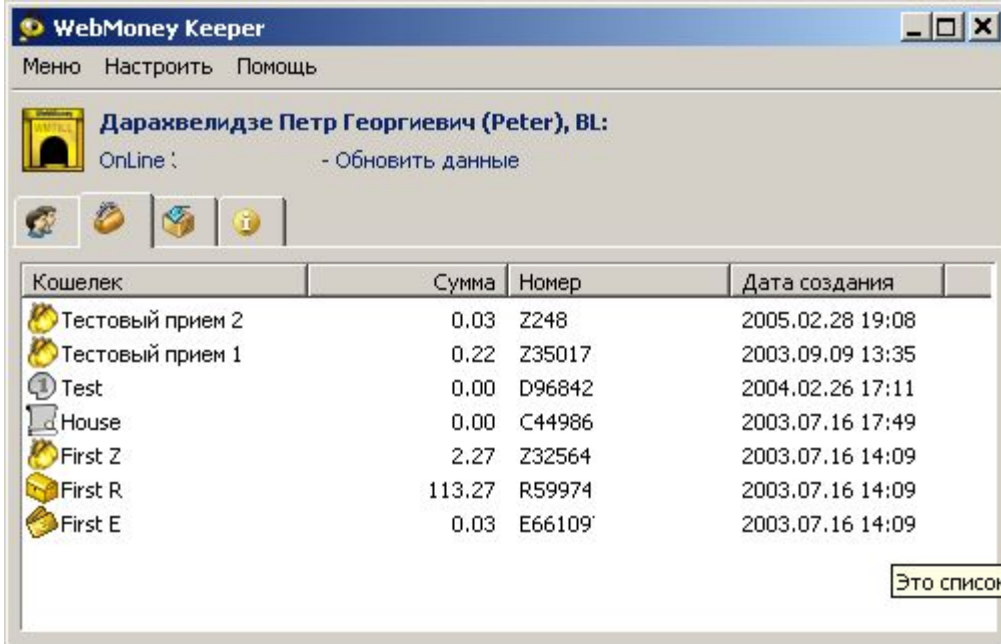
Декабрь 2005



Кошельки WM Keeper Classic

На кошельках
могут
храниться
средства,
соответ-
ствующие
разным
валютам:

- Рубль;
- Доллар;
- Евро;
- Гривна;
- Узбекский Сум;



Кошелек	Сумма	Номер	Дата создания
Тестовый прием 2	0.03	Z248	2005.02.28 19:08
Тестовый прием 1	0.22	Z35017	2003.09.09 13:35
Test	0.00	D96842	2004.02.26 17:11
House	0.00	C44986	2003.07.16 17:49
First Z	2.27	Z32564	2003.07.16 14:09
First R	113.27	R59974	2003.07.16 14:09
First E	0.03	E66109	2003.07.16 14:09

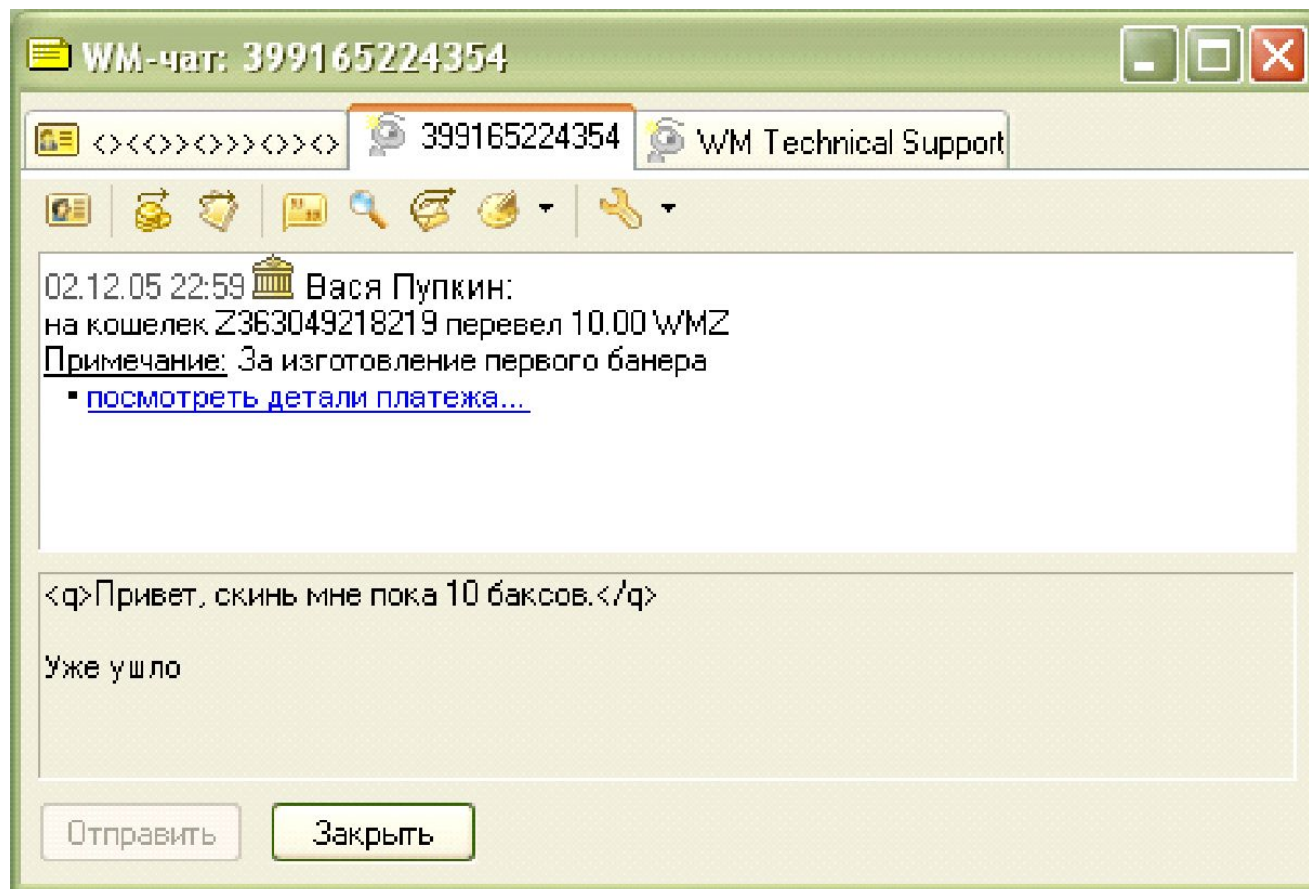
Эти средства могут передаваться по защищенным каналам другим участникам системы.

Декабрь 2005



WM Keeper Classic

Выписывание и оплата счета возможны прямо в WM-чате



Декабрь 2005



Безопасное хранение ключа

Ключ можно хранить на защищенных внешних устройствах:

- дискета; - CD;
- смарт-карта; - USB-токен;
- специальное защищенное хранилище (технология E-num).

Плагины, позволяющие хранить ключи от WebMoney Keeper Classic на устройствах, обеспечивающих безопасное хранение секретных данных.








	<i>Русская версия</i>	<i>сервер 1</i>	<i>сервер 2</i>
Плагин для ruToken	0,98 Мб	загрузить	загрузить
Плагин для eToken Pro	3,99 Мб	загрузить	загрузить
Плагин для ASE DRIVE STD	5,53 Мб	загрузить	загрузить
Плагин для CHIPDRIVE micro 100	7,80 Мб	загрузить	загрузить
<i>Английская версия</i>			
Плагин для ruToken	0,98 Мб	загрузить	загрузить
Плагин для eToken Pro	3,99 Мб	загрузить	загрузить
Плагин для ASE DRIVE STD	5,53 Мб	загрузить	загрузить
Плагин для CHIPDRIVE micro 100	7,80 Мб	загрузить	загрузить

Сервис Enum обеспечивает максимально стойкую защиту от несанкционированного доступа благодаря технологии, основанной на предоставлении уникального шифроблокнота каждому зарегистрированному пользователю.

Мастер настроек безопасности

Проверка настроек безопасности

Результаты проверки настроек безопасности WMID

Предмет проверки	Результат
 Версия WebMoney Keeper	Используется последняя версия программы Что проверялось...
 Активация WebMoney Keeper	Опция включена. Что проверялось... Подробнее...
 Подтверждение платежей	Опция включена. Что проверялось... Подробнее...
 Блокировка по IP	Блокировка по IP включена Подробнее...
 Последний IP адрес	Последний IP адрес с которым Вы входили в систему ранее 212.158.173. и он равен Вашему текущему IP адресу 212.158.173 Что проверялось...
 XML интерфейсы блокировка по IP	Для Вашего идентификатора открыт доступ к списанию средств через XML интерфейсы, при этом для интерфейсов не включена блокировка по IP. Рекомендуется обратиться в тех. поддержку WM#941977853154 и включить блокировку по IP для XML интерфейсов для Вашего идентификатора. Что проверялось... Как это исправить...
 Операции по доверию	У Вас есть в списке доверенных WM-идентификаторы, которые могут переводить средства с Ваших кошельков от Вашего имени в пользу третьих лиц, то есть у Вас есть сторонние WM-идентификаторы, которым Вы доверяете распоряжаться Вашими средствами на отдельных Ваших кошельках. Что проверялось... Как это исправить...

Показывать это окно только при наличии критических замечаний по безопасности


Закреть

Декабрь 2005




WM Keeper Classic


Получение подробной информации о корреспонденте



Получение аттестата :: Партнерская программа :: Статистика :: Помощь :: Контакт

WMID#not logged in  [Проверить аттестат WM идентификатора](#)

Введите WM идентификатор

WM идентификатор:	WMID#000000001000
Название проекта, имя в Сети:	Сервис оплаты лицевых счетов
Дата регистрации в системе: 29 Марта 2004 года	
Бизнес уровень [BL] 1127 WMID#000000001000:	
Тип аттестата:	 Аттестат сервиса WMT
Дата получения аттестата: 6 Марта 2003 года	
Кем выдан аттестат: WMID#941977853154 WM Technical Support	

- Проверить наличие претензий или отзывов в арбитраже
- Посмотреть аттестационную историю

Прикрепленные к аттестату WM идентификаторы:

WMID#000000001000 **BL: 1127**

Декабрь 2005



Функция дополнительной авторизации по секретному ключу

- Авторизация в интернете;
- Обычная идентификация по логину-паролю ненадежна;
- WM Keeper предоставляет возможность авторизации с помощью вашего секретного ключа.

на главную | войти в систему

Получение аттестата :: Партнерская программа :: Статистика :: Помощь :: Контакты

WMID#not logged in [\[?\]](#) [Проверить аттестат WM идентификатора](#)

Авторизация

Вы входите в защищенную зону Центра аттестации системы WebMoney Transfer
Для авторизации выберите версию WebMoney Keeper и нажмите кнопку:

WebMoney Keeper Classic WebMoney Keeper Light Telepat GSM Keeper

[Произвести авторизацию](#)

Внимание! Сайт использует систему WM-авторизации. Возникновение проблем с авторизацией при использовании программы WM Keeper Classic происходит тогда, когда на Вашем компьютере не устанавливается (не скачивается) или не запускается элемент ActiveX **WMAcceptor**, необходимый для проведения WM-авторизации. Для нормальной работы системы авторизации необходимо выполнить следующие действия:

Декабрь 2005

WM Keeper Light 2.0



Online 399165224354 [Выйти]

The screenshot shows the web interface of WebMoney Keeper Light 2.0. At the top, there is a navigation bar with 'Menu', 'Settings', and 'Help'. Below this, there are tabs for 'Users', 'Purses', 'Inbox', and 'Information'. The 'Purses' tab is active, and it contains a sub-menu with options: 'list', 'create', 'refund', 'send WebMoney', and 'transactions history...'. The main content area is titled 'List Purses' and displays a table with the following data:

Name	Balance	Number
FirstZ	10.00	Z363049218219

At the bottom of the screenshot, there is a copyright notice: 'Copyright© 2001-2005 WebMoney.'

- WM Keeper Light, как это явствует из названия, — облегченный вариант WM Keeper.
- Версия Light не устанавливается на компьютер пользователя, а расположена на нашем интернет-сервере.
- В ряде случаев такая схема работы более удобна по сравнению с классическим вариантом. WM Keeper Light поддерживает все те же функции, что и классический Keeper.

Декабрь 2005



WM Keeper Light и мобильные устройства

- Появилось большое количество мобильных устройств, поддерживающих работу с интернетом: PDA, коммуникаторы, смартфоны.
- Владельцы этих устройств желают иметь с их помощью доступ к своим электронным средствам.
- Новая версия WM Keeper Light дает им такую возможность.

Декабрь 2005



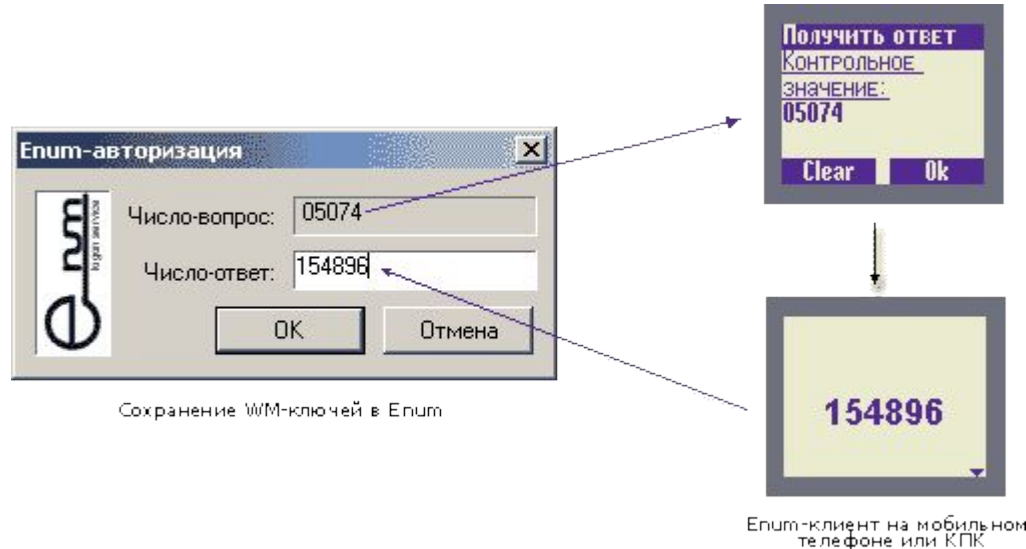
Авторизация в новой версии WM Keeper Light по технологии e-Num

- Мы не стали снижать уровень безопасности в погоне за ложной простотой;
- Хакеры и вирусописатели профессионально охотятся за персональной финансовой информацией;
- Раз избежать похищения критичных данных с компьютера сложно...
- ...значит, их там не должно быть. Речь идет о так называемых сеансовых парах логин-пароль, которые используются однократно.

Декабрь 2005



Авторизация путем сеансовых пар «логин-пароль»



- Подобные технологии применялись в деятельности спецслужб в виде «шифровальных блокнотов»...
- ...или в банковских технологиях – в виде специальных электронных устройств.
- Когда клиент звонит в банк, чтобы затребовать ту или иную операцию, банк называет случайное число.
- Клиент по таблице или устройству получает число-ответ и говорит его банку.
- Если ответ правильный — клиент аутентифицирован.

Декабрь 2005

Как получить такой «шифроблокнот»?

- В новой версии WM Keeper Light вместо громоздких таблиц клиент снабжается специальной программой;
- Ее можно установить на любой мобильный телефон с поддержкой Java или на КПК.

A screenshot of the WebMoney Keeper Light application interface. At the top, there is a blue header bar with "Menu", "Settings", and "Help" options. Below this is a navigation bar with four tabs: "Users" (with a person icon), "Purses" (with a coin icon), "Inbox" (with a mail icon), and "Information" (with an 'i' icon). The main content area is titled "Login Enum" and contains a form with the following fields:

- Your email (enum):**
- Control value:**
- Result number:**
-

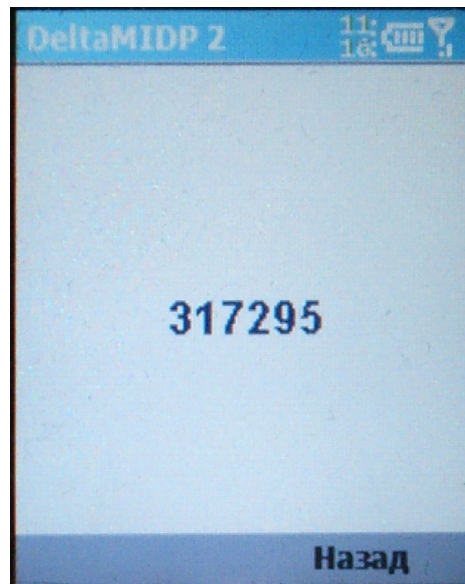
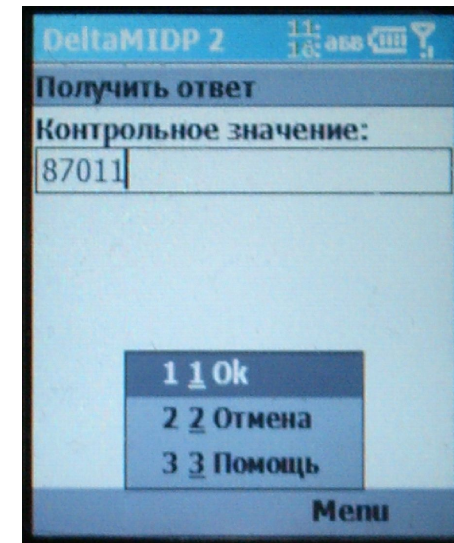
- При авторизации в новой версии WM Keeper Light, клиент получает от кипера число-вопрос, вводит его на свой мобильный телефон и получает ответное число, которое сообщает Keeper.

Декабрь 2005



Безопасность e-Num

- Потеря и кража телефона с программой не ведут к потере ваших денег.
- Не зная ваших идентификационных данных в системе, никто не сможет воспользоваться вашими парами чисел.



- Саму программу также можно дополнительно защитить паролем.
- В новой версии WM Keeper Light сохраняется и старый способ авторизации, по секретным ключам.
- Но по нашим предположениям, новый способ станет более распространенным.

Декабрь 2005