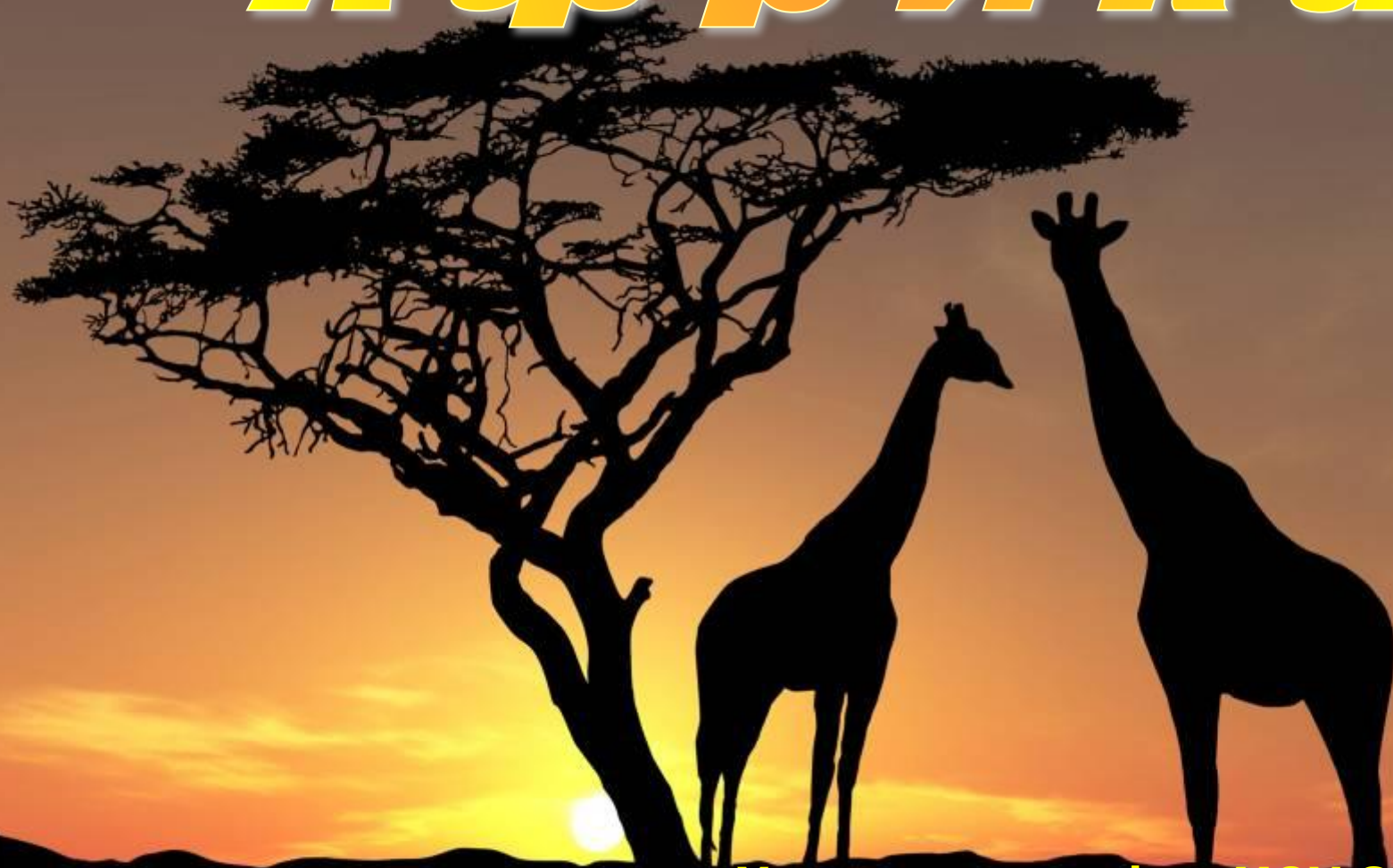


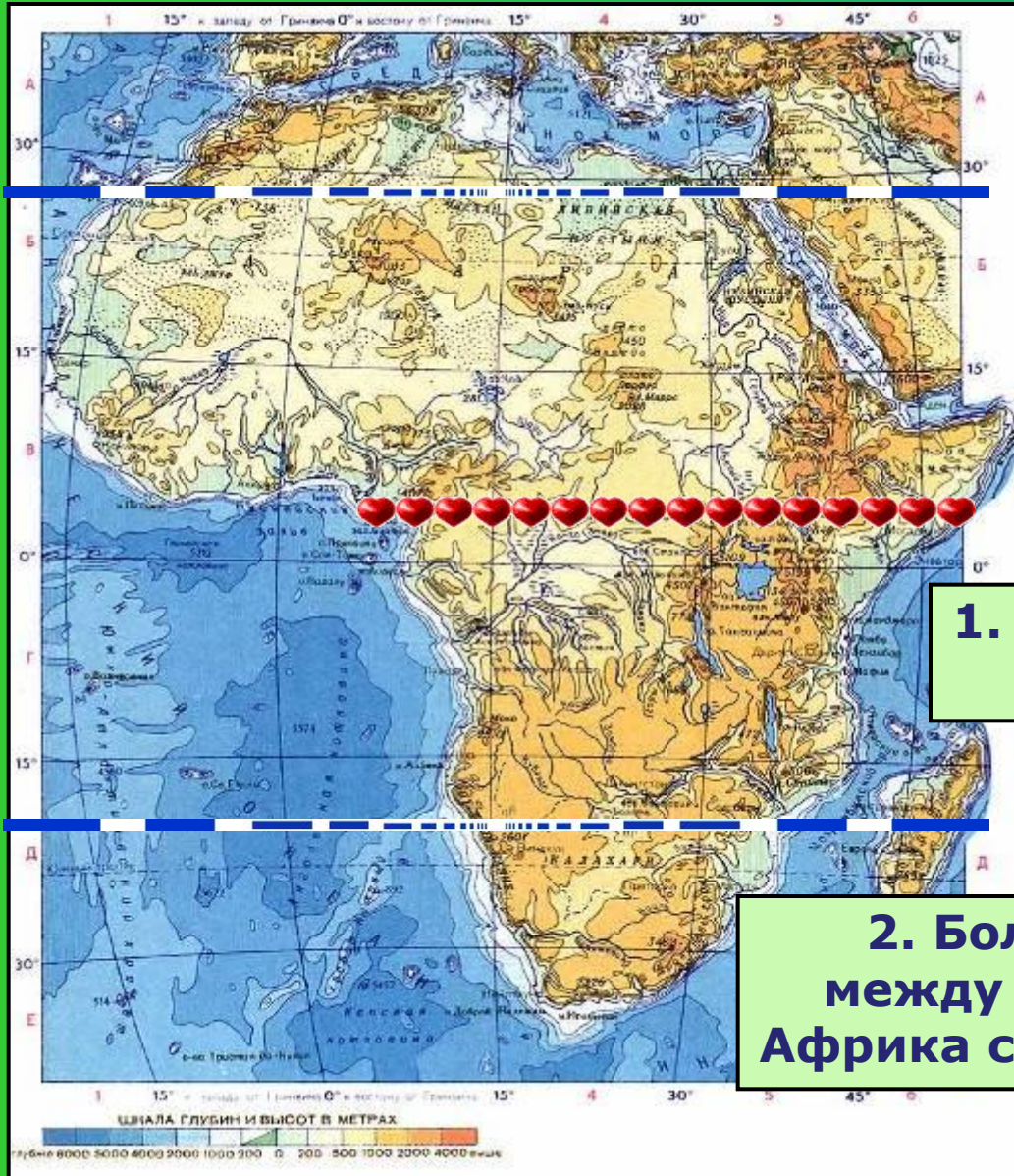
# ***Африка***



**Учитель географии МОУ СОШ № 27  
г. Нижнего Новгорода  
Ларичева Е.И.**

# Проверка знаний

Доказать, что  
Африка самый  
жаркий материк



1. Африка почти посередине  
пересекается экватором

2. Большая часть лежит  
между тропиками, поэтому  
Африка самый жаркий материк

# Проверка знаний



**В каких климатических поясах лежит Африка?**

**Африка лежит в самых жарких климатических поясах.**



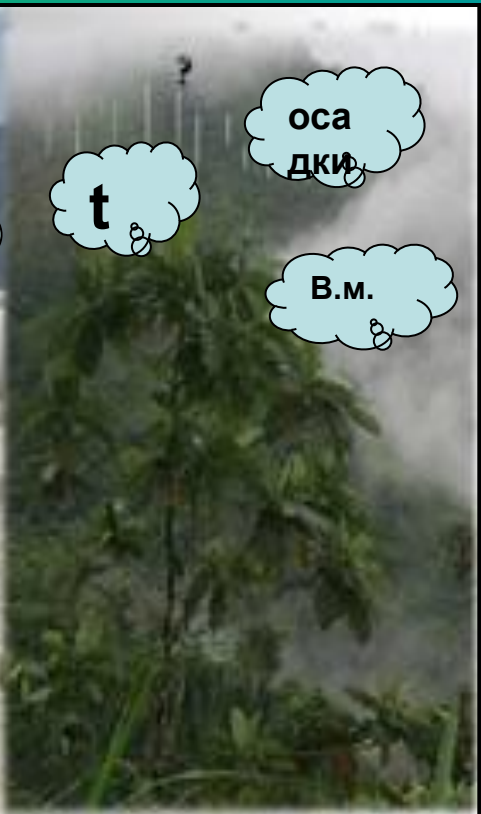
В.М.  
t  
осадки  
t



осадки  
В.М,  
t



осадки  
В.м.  
t



осадки  
В.м.  
t

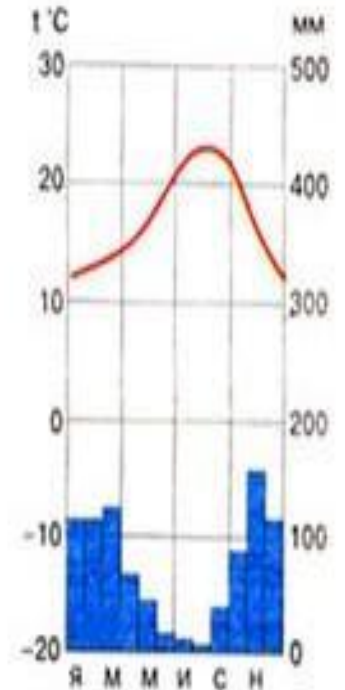
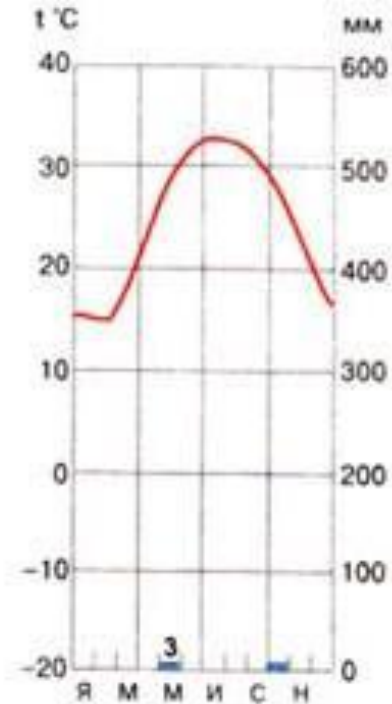
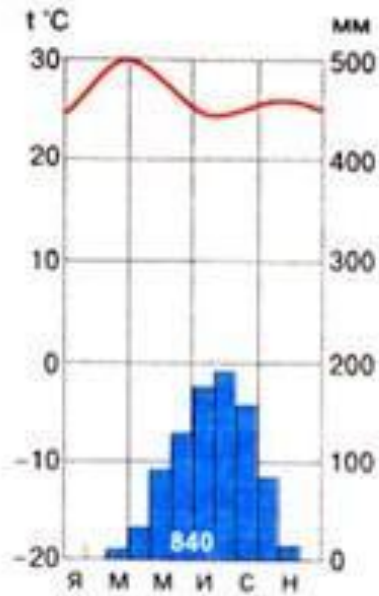
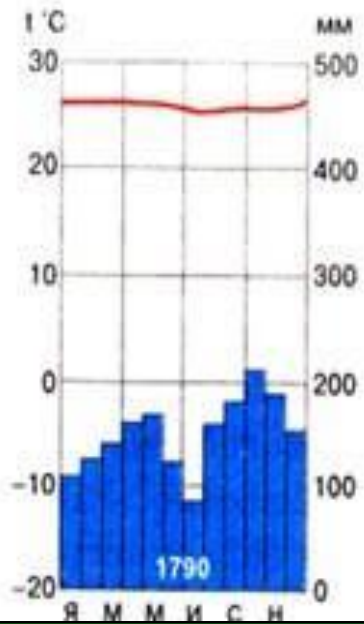
экваториальный пояс

субэкваториальный пояс

тропический пояс

субтропический пояс

# Климатограммы



1

Экваториальный пояс

2

Субэкваториальный пояс

3

Тропический пояс

4

Субтропический пояс

# Африка



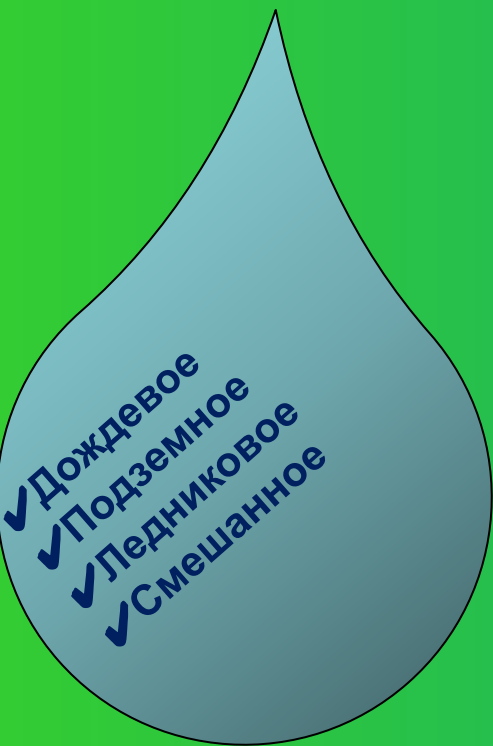
## Внутренние воды



# Укажите, что относится к внутренним водам?



Какие типы  
питания рек вам  
известны?





**В каких климатических поясах наиболее и наименее густая речная сеть? (сравнить с картой «Климатические пояса мира»)**

- В экваториальном
- Субэкваториальном





# Основные речные системы

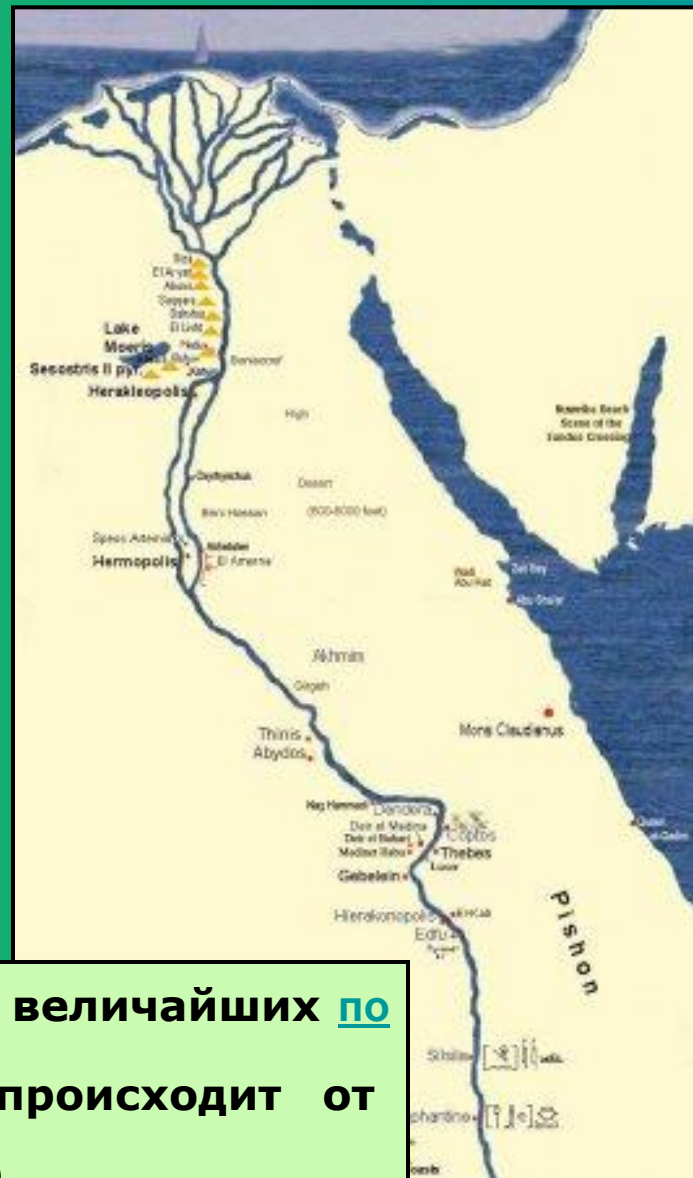
Найти на  
карте самые  
крупные  
речные  
системы

- Нил
- Конго
- Нигер
- Замбези

РЕКА	БАССЕЙН	ИСТОК	УСТЬЕ	НАПРАВЛЕНИЕ	ПИТАНИЕ	ХОЗ. ИСПОЛЬЗОВАНИЕ
Нил						
Конго						
Замбези						
Нигер						

# Нил





**Нил** — река в Африке в Африке, одна из двух величайших по протяжённости рек в мире. Слово «Нил» происходит от греческого названия реки «Нейлос» (Νεῖλος).

Река берёт начало на Восточно-Африканском плоскогорье и впадает в Средиземное море, образуя дельту

# Нил – источник жизни в пустыне





# Асуанская плотина



# КОНГО







**Кóнго (За́йр) — река в [Центральной Африке](#)) — река в Центральной Африке, главным образом в [ДРК](#)) — река в Центральной Африке, главным образом в ДРК (частично протекает по его границам с [Республикой Конго](#)) — река в Центральной Африке, главным образом в ДРК (частично протекает по его границам с Республикой Конго и Анголой), самая**



# Нигер





**Нигер** — важнейшая [река](#)— важнейшая река в [Западной Африке](#)— важнейшая река в Западной Африке. Длина 4180 км, площадь бассейна 2118 тыс. км<sup>2</sup>, третья по этим параметрам в [Африке](#)— важнейшая река в Западной Африке. Длина 4180 км, площадь бассейна 2118 тыс. км<sup>2</sup>, третья

# Замбези





**Замбэзи** — четвёртая по протяжённости река — четвёртая по протяжённости река в Африке — четвёртая по протяжённости река в Африке. Площадь бассейна — четвёртая по протяжённости река в Африке. Площадь бассейна — 1 570 000 км — четвёртая по протяжённости река в Африке. Площадь бассейна — 1 570 000 км<sup>2</sup>, протяжённость — 2 574 км. Исток реки находится в Замбии —

# Водопад Виктория



Шотландский исследователь Дэвид Ливингстон Шотландский исследователь Дэвид Ливингстон, побывавший на водопаде в 1855 году Шотландский исследователь Дэвид Ливингстон,



**Водопад Виктория, является одной из главных достопримечательностей Южной Африки, относится к Всемирному наследию ЮНЕСКО. Находится на границе двух национальных парков — «Гремящий Дым» в Замбии и «Водопад Виктория» в Зимбабве.**

**Виктория — единственный водопад в мире, имеющий более 100 метров в высоту и более километра в ширину.**



# Лимпопо

**А в Африке,  
А в Африке,  
На чёрной Лимпопо,  
Сидит и плачет  
В Африке  
Печальный Гиппопо**





**Лимпóпо** — река в Южной Африке (*Limporo, Uri, Vembe, Juhamtura*, иначе называемая Крокодиловая).

Вытекает к югу от [Претории](#) Вытекает к югу от Претории из гор [Витватерсранд](#) Вытекает к югу от Претории из гор Витватерсранд (1800 м), в своём верхнем течении пересекает горы [Могали](#) Вытекает к югу от Претории из гор Витватерсранд (1800 м), в своём верхнем течении

пересекает горы Могали и соединяется с [Марико](#) Вытекает к югу от Претории из гор Витватерсранд (1800 м), в своём верхнем течении



## Вывод

- Все крупные реки материка текут в Атлантический океан, это связано с особенностями рельефа.
- Все реки имеют пороги и водопады, что связано с особенностями рельефа.
- Наличие экваториального, субэкваториального типов климата обуславливает господство дождевого источника питания рек, 80% от общего стока.

# Озера



Ньяса



Рудольфа



Танганьика



Что общего у всех этих озер?

Как произошли все эти озера?

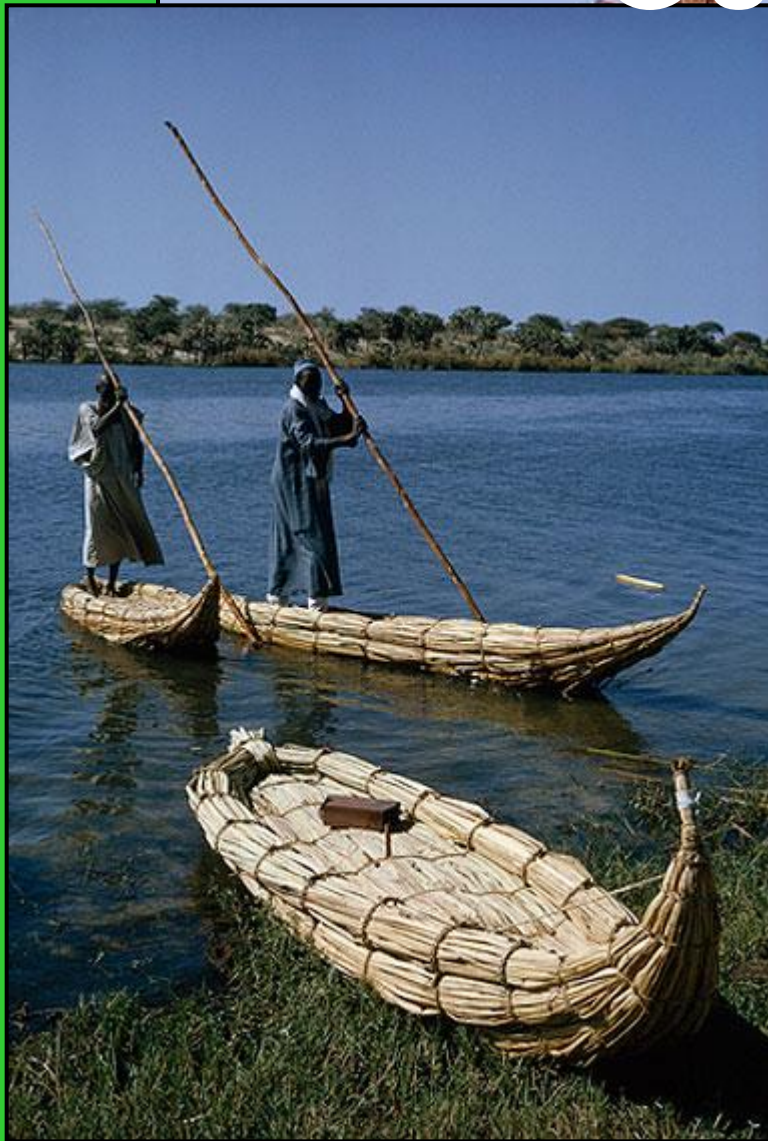
# Озеро Виктория



**Чем озеро Виктория отличается от других озер Африки?**



# Озеро Чад



# Географический диктант

1. Река Конго протекает по территории.....  
климатического пояса, поэтому всегда  
полноводна.
2. Какие источники питания имеют реки Африки?
3. Крупнейший водопад мира  
называется.....расположен на реке.....
4. Самое длинное озеро мира.....
5. Африка имеет общий наклон территории на  
запад, поэтому реки впадают в .....океан.

1. Река Конго протекает по территории **экваториального** климатического пояса, поэтому всегда полноводна.
2. Какие источники питания имеют реки Африки?  
**Дождевое**
3. Крупнейший водопад мира называется **Виктория**, расположен на реке **Замбези**
4. Самое длинное озеро мира **Танганьика**
5. Африка имеет общий наклон территории на запад, поэтому реки впадают в **Атлантический** океан.

0 ошибок

«5»

1 ошибка

«4»

2-3 ошибки

«3»

4 и более

«2»



# Продолжите фразу:

- Сегодня на уроке мне запомнилось...
- Больше всего мне понравилось...
- Сегодня я смог (смогла)...



# Домашнее задание

1. § 17 выучить.
2. Ответить на вопросы стр. 106
3. Составить короткий рассказ об использовании рек и озер в Африке.
4. На контурной карте отметить главные реки и озера.

