

Использование технологий Citrix при консолидации ИТ

Василий Н. Четвериков
ЗАО «СофтИнтегро»



О СофтИнтегро

- Основана в 1993 году
- Основные направления
 - Сетевая интеграция: от кабельной системы до системного ПО
 - Разработка систем коллективной работы
- Партнеры: Microsoft, Novell, Cisco Systems, Hewlett-Packard, Nortel Networks, Molex PN и др.
- Клиенты: Михайловский ГОК, Сибирско-Уральская Алюминиевая компания (СУАЛ), Норильский Никель, Камаз, Мострансавто, Феликс и др.



Продукты

- Система электронного документооборота «ДокМенеджер»
- Система управления сетевой инфраструктурой «ИнфраМенеджер»
- Информационная система пассажирского автотранспорта «СитиБас»

Цель выступления

Представить как технологии Citrix могут применяться на одном из стратегических направлений развития ИТ в КОМПАНИИ

План выступления

- Консолидация ИТ: что это и зачем
- Проблемы консолидации ИТ
- Использование продуктов Citrix для решения проблемы доступа к консолидированным ресурсам



Зачем консолидировать ИТ?

- Снижение стоимости сервисов
- Повышение качества сервисов
- Мобильность решений

Формы консолидации

- Централизация
- Физическая консолидация
- Интеграция данных
- Интеграция приложений
- Консолидация систем хранения

Барьеры консолидации

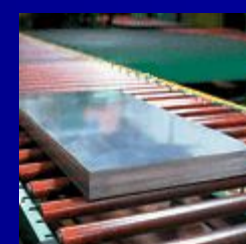
- Уровень влияния
- Потеря контроля
- Технологические барьеры

Возможности технологий Citrix

- Унифицированный доступ
 - Терминальный доступ
 - Доступ через Интернет
- Управление доступом

СУАЛ – 6-ая крупнейшая алюминиевая компания мира

- Вертикально-интегрированная алюминиевая компания с годовым оборотом свыше 2,3 млрд. долл. США*
- 20 предприятий занимаются добычей боксита, производством глинозема, кремния, первичного алюминия, алюминиевых полуфабрикатов и готовой алюминиевой продукции
- Компанией руководит опытная международная команда менеджеров
- В компании работает 60,000 сотрудников



Задачи проекта

- Доступ к приложениям и ресурсам корпоративной сети из Интернет.
- Доступ к приложениям и ресурсам корпоративной сети из удаленных офисов и локальной сети.
- Безопасная работа с конфиденциальной информацией.

Масштаб проекта

- **Московский офис**
- **10-15 приложений**
- **200 конкурентных подключений**

Требования к управлению доступом

1. **Наличие двухфакторной аутентификации при доступе к ресурсам корпоративной сети из Интернет**
2. **Предоставление различного доступа из Интернет в зависимости от степени контролируемости ПК**
3. **Двухфакторная аутентификации для доступа к конфиденциальной информации с рабочих мест в офисе**
4. **Прозрачная авторизация при доступе с рабочих мест в офисе.**
5. **Возможность использования SSO как для терминальных приложений, так и для приложений на рабочих станциях**

Особенности проекта

1. Система двухфакторной аутентификации RSA ACE/Server
2. Учетные записи пользователей и рабочие станции находятся в Novell eDirectory
3. Планируемая миграция из каталога Novell eDirectory в Microsoft Active Directory
4. Часть пользователей имеет административные права на рабочих станциях.
5. Различный язык интерфейса для разных пользователей.



Выбор решения

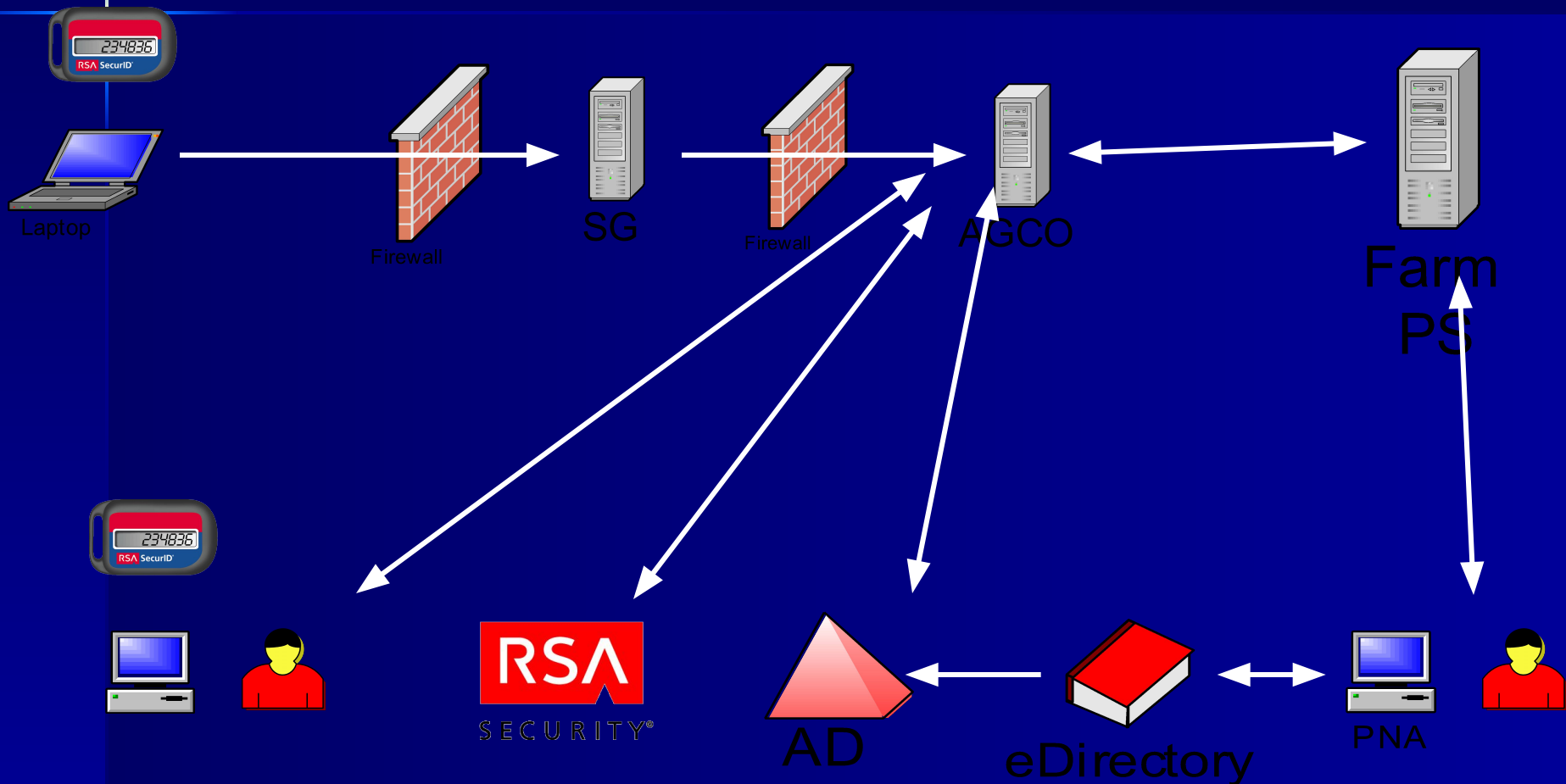
1. **Citrix Presentation Server – терминальный доступ к приложениям**
2. **Citrix Access Gateway with Advanced Access Control – доступ из Интернет к корпоративной сети**
3. **Citrix Password Manager – однократная аутентификация**



Реализация проекта

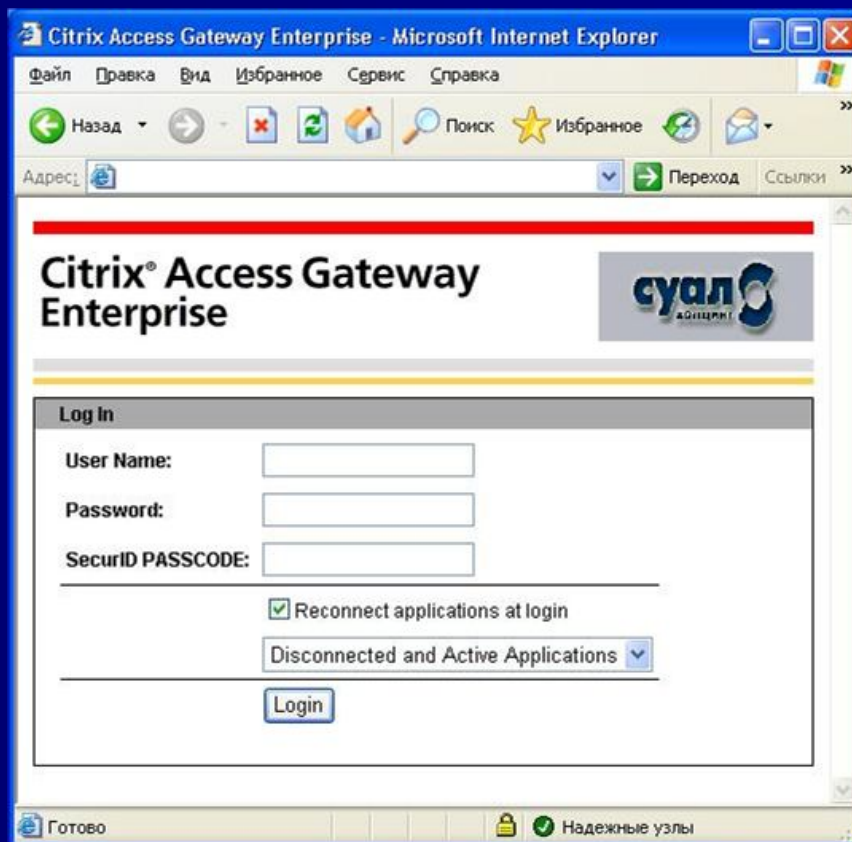
- Организация стенда и тестирование ряда приложений в компании ЗАО «СофтИнтегро»
- Установка серверного оборудования на территории заказчика
- Инсталляция и публикация приложений
- Установка и настройка Citrix Access Gateway
- Интеграция с существующими решениями RSA Security
- Разработка процедур, тестирование и проверка всей среды

Общая архитектура решения



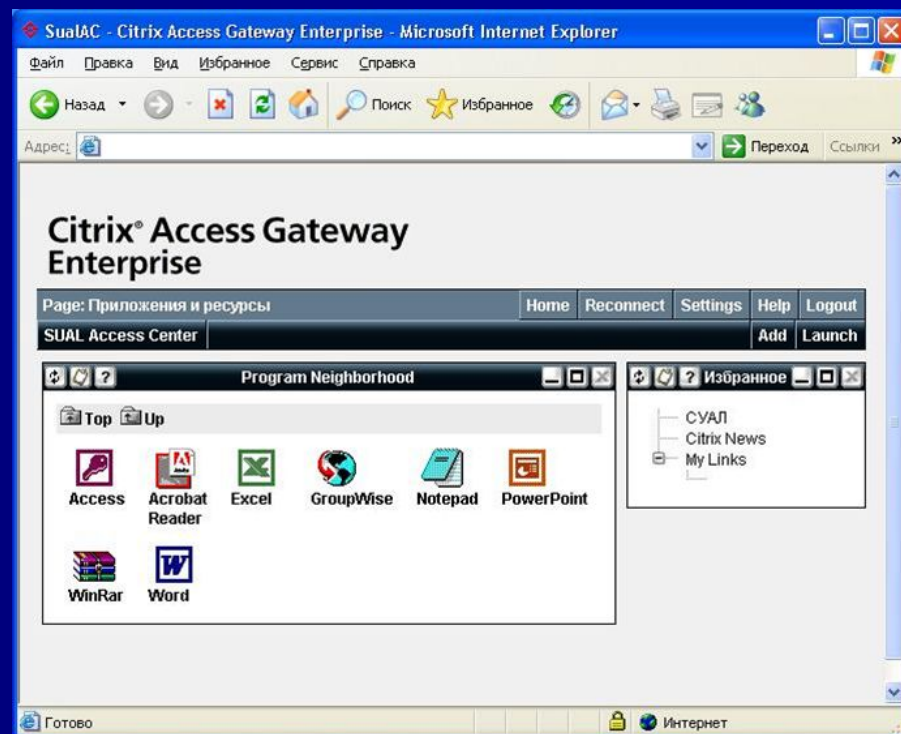
Связывая компьютеры, мы объединяем людей

Двухфакторная авторизация с применением RSA-токенов



Доступ к приложениям

- Защищенный доступ к конфиденциальным данным в зависимости от предоставленных прав
- Безопасный доступ через Интернет без использования дополнительного ПО



Результаты

- **Обеспечение доступа через SSL к корпоративным ресурсам.**
- **Обеспечение доступа внутри LAN и WAN.**
- **Контролируемый доступ к конфиденциальной информации.**
- **Различный язык интерфейса для разных пользователей.**



Наши координаты

СофтИнтегро

111020, Москва, ул. Сторожевая, 4

Телефон, Факс: (495)775-7797

E-mail: mail@softintegro.ru

<http://www.softintegro.ru>

