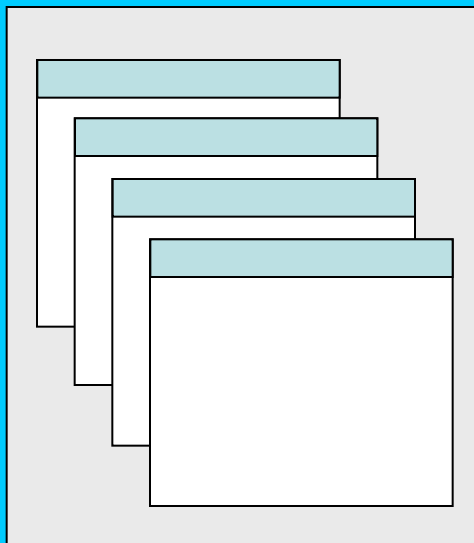


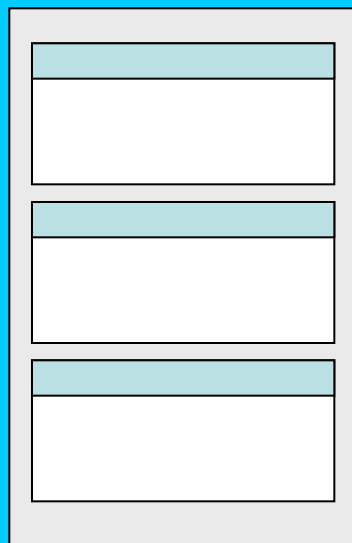


## Расположение окон на экране дисплея

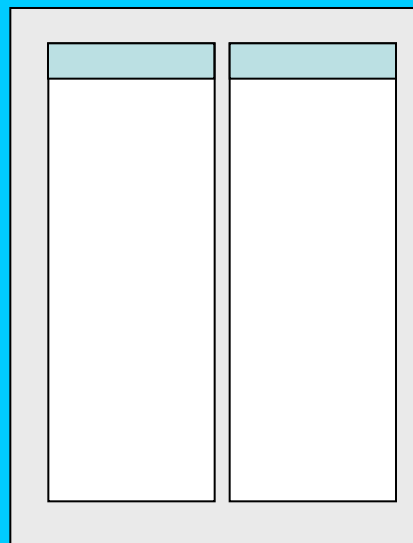
каскадом



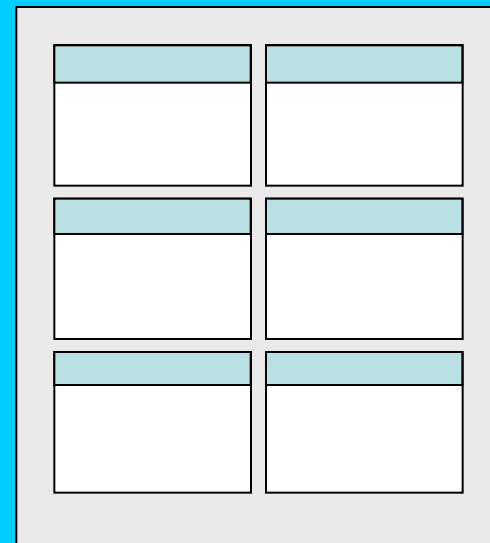
сверху  
вниз



слева  
направо



мозаикой



В многооконном режиме текстовый редактор выделяет для каждого обрабатываемого документа отдельную область памяти, а на экране - отдельное окно. Активным окном является то, в котором в данный момент находится курсор. С помощью специальных команд производится переход от одного активного окна к другому.



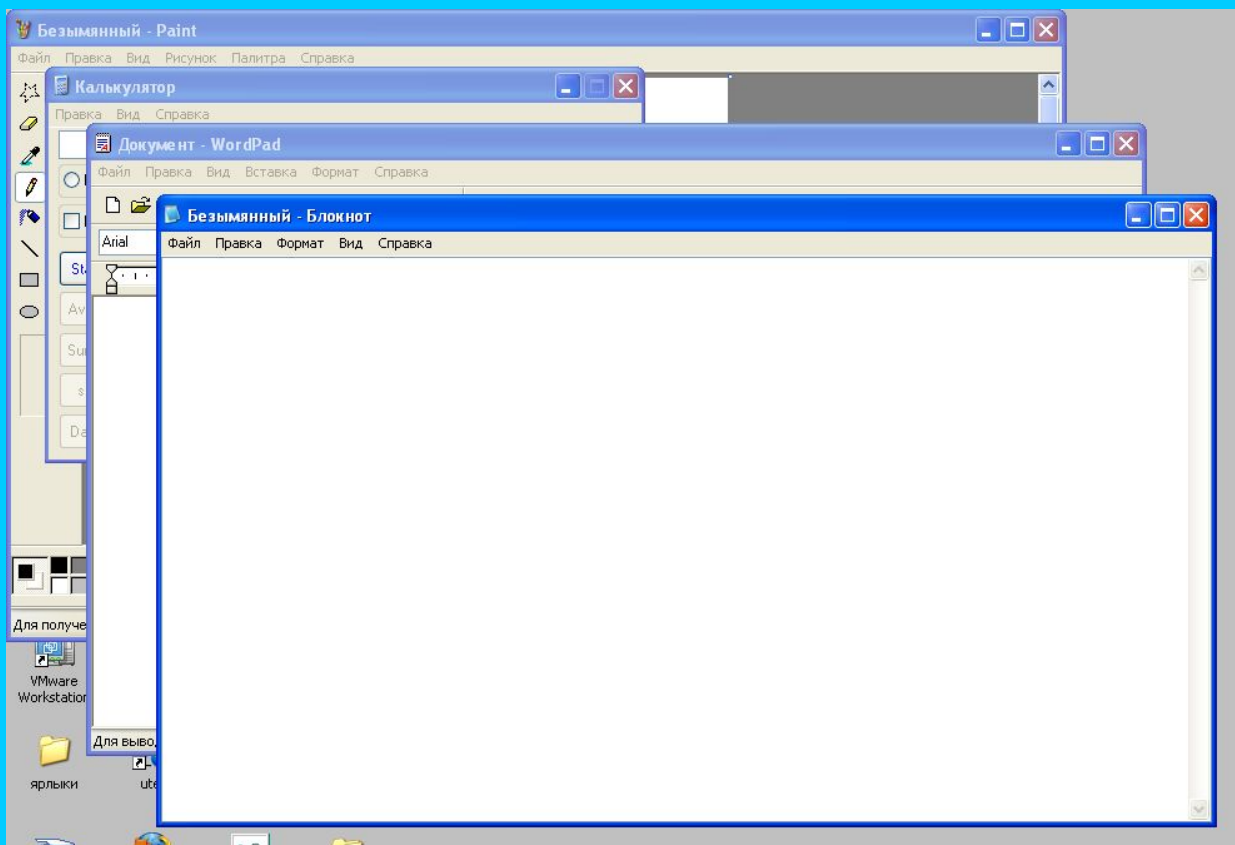
## Расположение окон на экране дисплея

**каскадом**

сверху  
вниз

слева  
направо

МОЗАИКОЙ





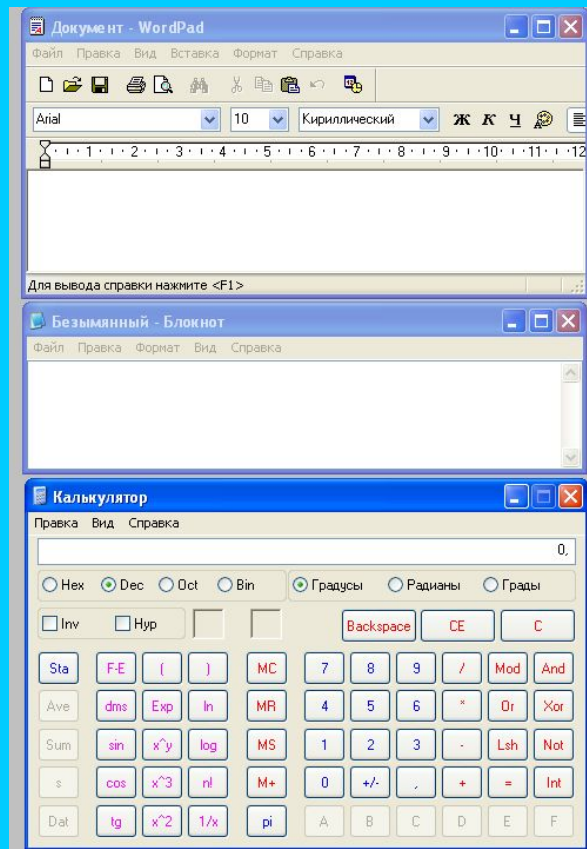
## Расположение окон на экране дисплея

КАСКАДОМ

**сверху  
вниз**

слева  
направо

МОЗАИКОЙ





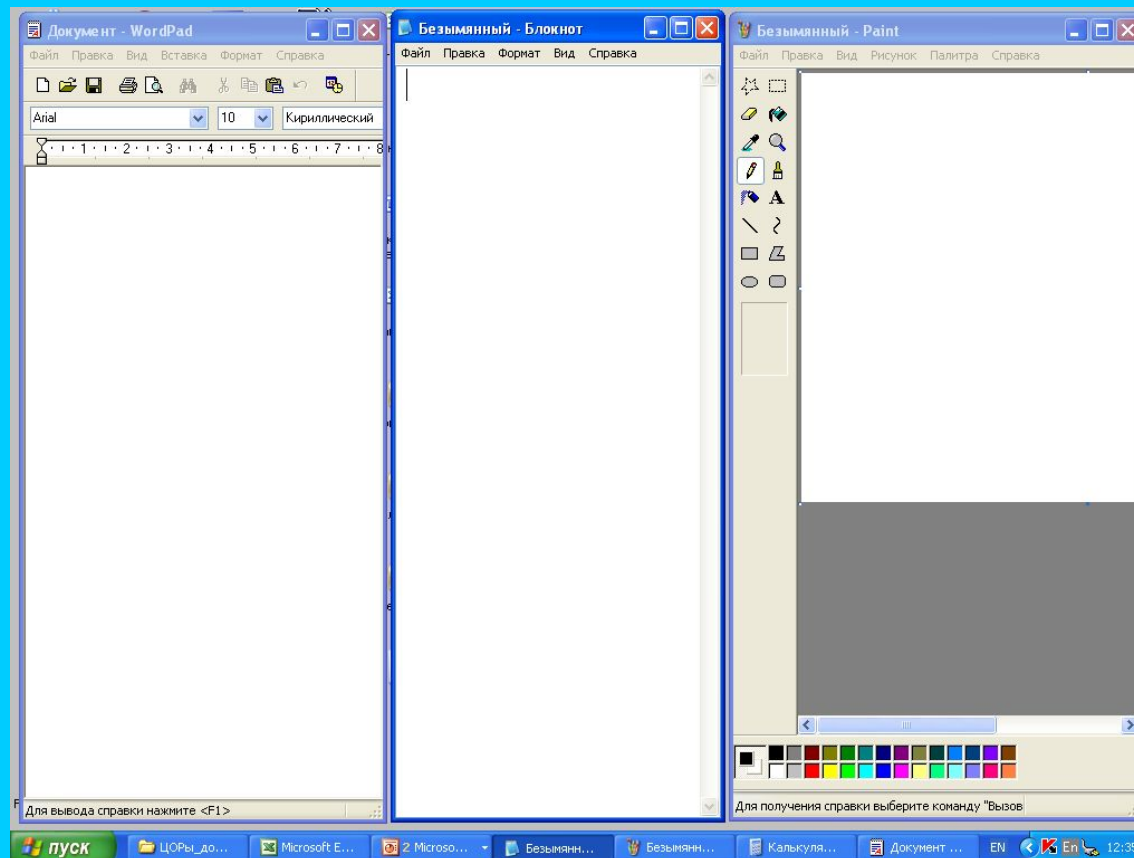
## Расположение окон на экране дисплея

КАСКАДОМ

сверху  
вниз

**слева  
направо**

МОЗАИКОЙ





## Расположение окон на экране дисплея

каскадом

сверху  
вниз

слева  
направо

**мозаикой**

