



Effect-Invest 1.5

Эффективность идеи

Программа предназначена для оценки экономической эффективности затрат на разработку и внедрение научной идеи

Демонстрация рассчитана на просмотр в разрешении 1024x768

(с) 2003



Данная презентация демонстрирует работу программы, основные окна пользовательского интерфейса и позволяет понять принципы работы программы

Технические требования

Конфигурация аппаратного обеспечения:

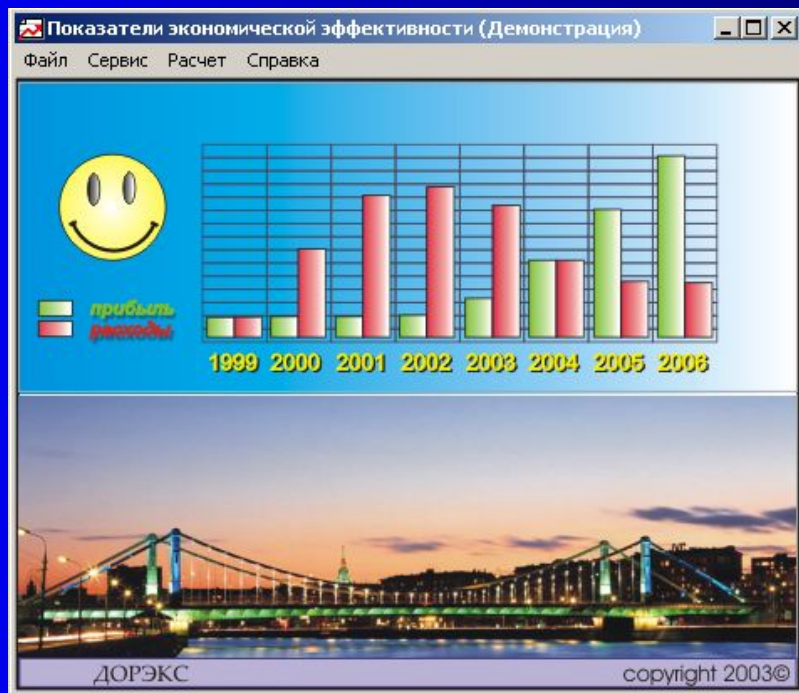
- * Pentium 200 МГц;
- * память 64 Мб;
- * емкость жесткого диска 1 Гб;
- * Видеокарта и монитор SVGA с разрешением не хуже 1024x768 True Color;
- * устройство CD-ROM;
- * клавиатура, мышь.

Конфигурация программного обеспечения, требуемая для запуска Effect-Invest 1.5:

- * система Windows'98/XP/NT4/2000/2003;
- * интернет браузер MS Internet Explorer 4.0/5.0/6.0;
- * разрешение экрана 1024x768, цвет 32 бит (True Color).



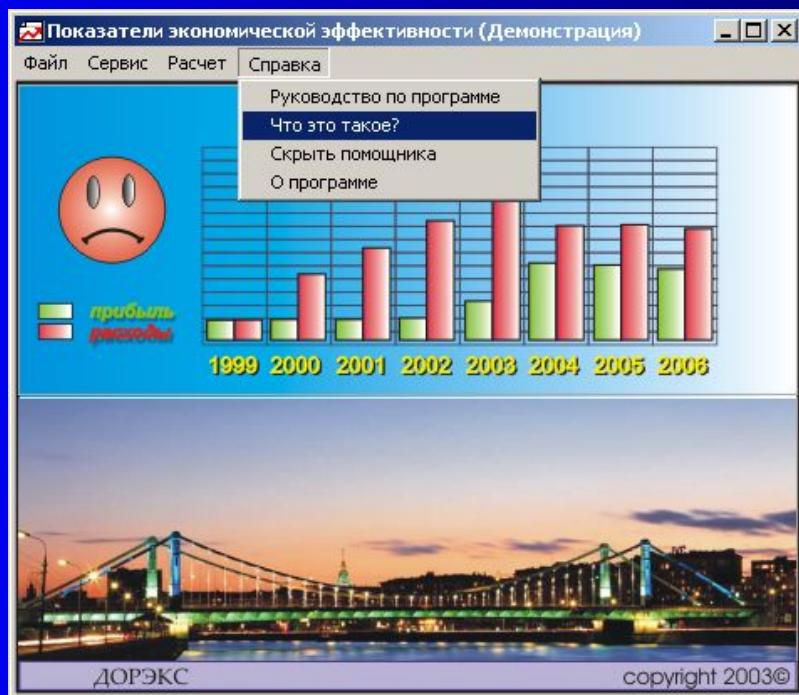
Effect-Invest 1.5



- Дружественный интерфейс
- Наличие анимационного помощника
- Привычное расположение кнопок в меню



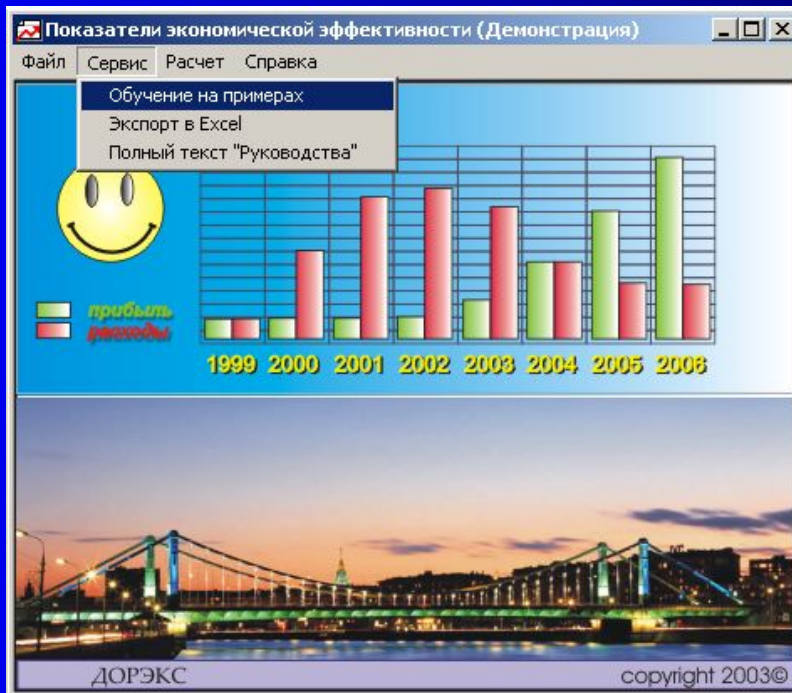
Effect-Invest 1.5



- Справка по каждому окну программы
- Полное руководство по программе
- Возможность управления помощником



Effect-Invest 1.5



- Программа обучения пользования программой
- Возможность экспорта данных и результатов в Excel
- Полный текст руководства в формате Word



Effect-Invest 1.5

- Сгруппированные по вкладкам таблицы ввода данных
- Возможность правки данных в любом месте в любой момент

Показатели экономической эффективности (Демонстрация)

Файл Сервис Расчет Справка

Исходные данные | Экономическое окружение объекта | Финансирование из бюджета | Финансирование за счет кредитов

Расчетные условия вариантов сравнения | Текущие затраты "ситуация с проектом"

Текущие затраты "ситуация без проекта" | Внутранспортный эффект в экономике

Название проекта: Тест 1 - шаг год

Шаг расчета: 365

Срок жизни проекта (число шагов): 3

Начало проекта (0 или год начала): 0

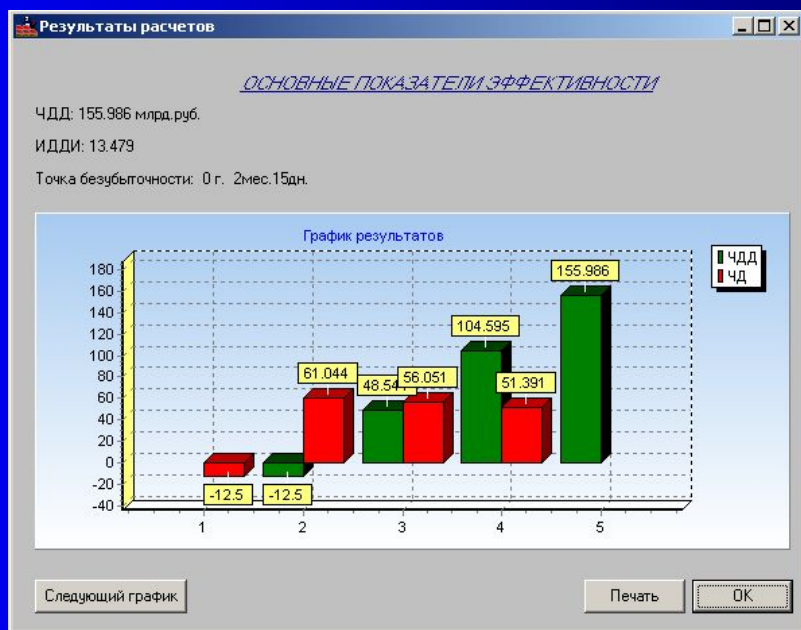
Единица измерения расчета: млрд.руб.

Далее >> | Отмена



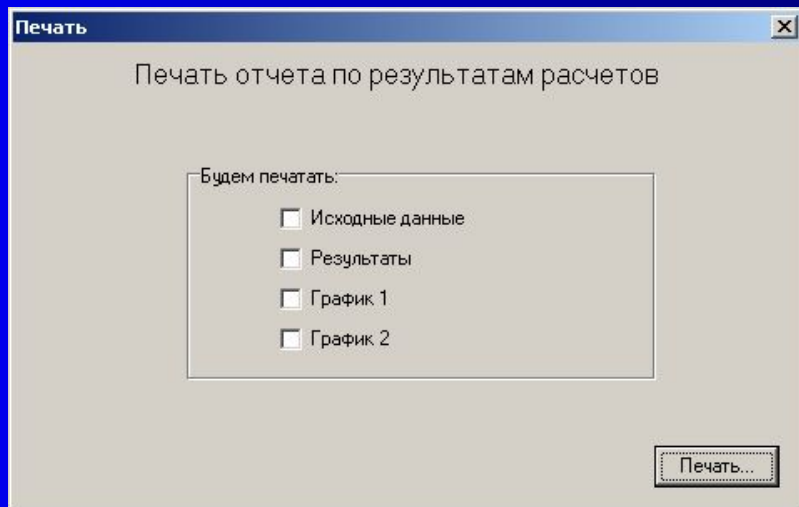
Effect-Invest 1.5

- Вывод результатов в отдельном окне
- Возможность просмотра нескольких графиков результатов
- Возможность печати





Effect-Invest 1.5



- Возможность ручного изменения отчета
- После нажатия кнопки «Печать...» пользователь может просмотреть отчет перед печатью.



Effect-Invest 1.5

Показатели экономической эффективности (Демонстрация)

Исходные данные | Экономическое окружение объекта | Финансирование из бюджета | Финансирование за счет кредитов

Расчетные условия вариантов сравнения | Текущие затраты "ситуация с проектом"

| Текущие затраты "ситуация без проекта" | | Внетранспортный эффект в экономике | | | | |
|--|---|------------------------------------|---------|---------|----------|----------|
| Показатели | Ед. измерения | 0 | 1 год | 2 год | 3 год | |
| 1 | Единовременные затраты: | млрд.руб. | 12.500 | 0.000 | 0.000 | 0.000 |
| 2 | Текущие затраты "ситуация с проектом": | млрд.руб. | 0.000 | 38.580 | 38.580 | 38.580 |
| 3 | Текущие затраты "ситуация без проекта": | млрд.руб. | 0.000 | 105.149 | 105.149 | 105.149 |
| 4 | Внетранспортный эффект(прирост ВВП): | млрд.руб. | 0.000 | 0.000 | 0.000 | 0.000 |
| 5 | Норма дисконта+1, E+1 | | 1.000 | 1.090 | 1.090 | 1.090 |
| 6 | П(1+E)- за период | | 1.000 | 1.090 | 1.188 | 1.295 |
| 7 | Коэффициент дисконтирования: | | 1.000 | 0.917 | 0.842 | 0.772 |
| 8 | Чистый дисконтированный доход: | млрд.руб. | -12.500 | +48.544 | +104.595 | +155.986 |
| 9 | | | | | | |

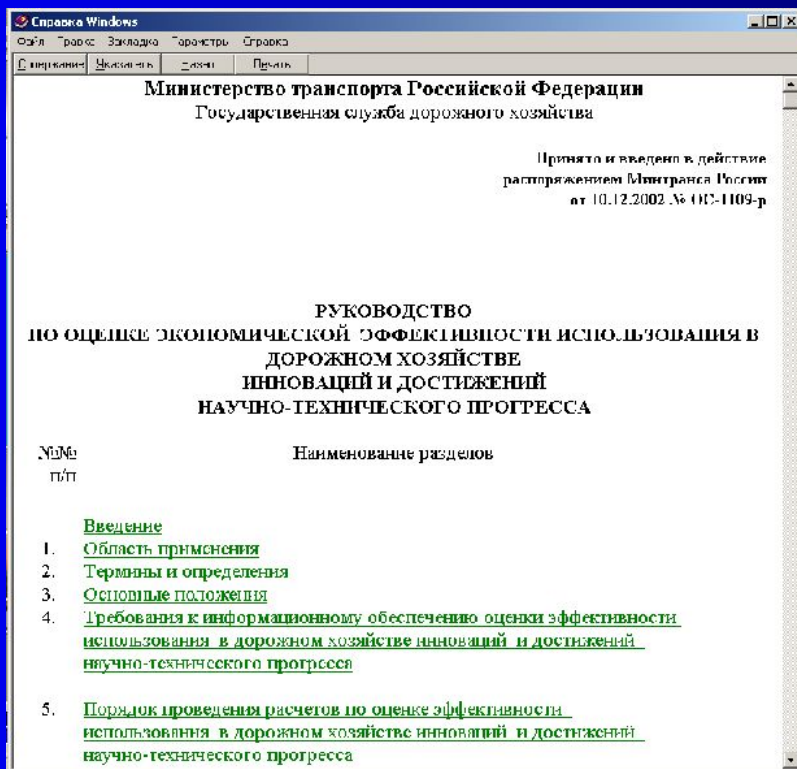
- Наглядная таблица результатов
- Структурированный вывод данных



Effect-Invest 1.5



- Возможность обучения пользователей с помощью встроенной программы



- Возможность получения справки по программе при нажатии клавиши “F1”