



ТЕХНИЧЕСКОЕ ЗАДАНИЕ

Тендер №3 «Наружное оформление
Дополнительных офисов ОАО
«БИНБАНК» в регионах России

Заказчик: **ОАО «БИНБАНК»**

Участник тендера: _____

Содержание технического задания:

1. Элементы наружного оформления сети
Дополнительных офисов ОАО
«БИНБАНК»
2. Тендерный проект для составления
коммерческого предложения
(Тендерная смета)

1. Элементы наружного оформления сети Дополнительных офисов ОАО «БИНБАНК».

- 1.1 **Общий вид оформления здания** *(Как образец)*
- 1.2 **Вывеска – горизонтальная.**
- 1.3 **Панель-кронштейн с интегр. табло (курсы валют)**
- 1.4 **Лайт-бокс «Режим работы».**
- 1.5 **Козырек**
- 1.6 **Баннеры в витрины и металлогалогеновые
светильники в окна (подсветка баннера) *на выбор
подрядчика***

1.1 Общий вид оформления отделения.



1. Вывеска горизонтальная
2. Панель - кронштейн с интегр. табло "Курсы валют"
3. Лайт-Бокс "Режим работы"
4. Козырек
5. Баннеры в витрины
6. Металлогалагеновые светильники в витринах

1.2 Вывеска – горизонтальная с логотипом банка.



- 1** Навесная панель по периметру здания на высоте существующего карниза – световой короб (банер) с вертикальной опорой* со стороны входа. Конструкция составная на металлическом каркасе. Крепится к фасаду на кронштейнах, на отnose (300 – 400 мм), в вариантах III и IV – не более 150 мм. Глубина короба – 250–300 мм; в вариантах III и IV – не более 120 мм. В пространстве между панелями – скрытая подсветка – неон или люминесцентные трубки.
- 2** Логотип и знак – объемные (рельеф 30–50 мм), выполняются из полупрозрачного пластика (поликарбонат).

2.3 Панель-кронштейн с интегр. табло (курсы валют)

Высота 1500 мм
Ширина 1000 мм
Глубина 300
Вся конструкция световая



1.4 Лайт-бокс «Режим работы».

Вывеска о времени работы офиса БИНБАНКа выполняется по технологии изготовления лайт-боксов и размещается со стороны открывания входной двери.

В случае, если вход в офис банка совмещен со входом в помещение банкомата на вывеске размещается также информация о работе банкомата (в примере – банкомат 24+).

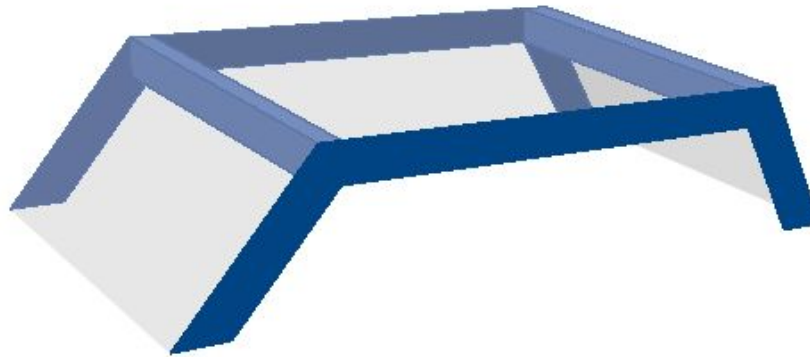
Вывеска предназначена для монтажа на фасадной стене офиса. В случае, если размещение вывески на фасаде не возможно – используется табличка – см. стр. 115.

Вывеска может использоваться и как указатель на расположение в здании отделения БИНБАНКа.



Размер вывески определяется «по месту». Рекомендуемый размер – 600x800 мм.

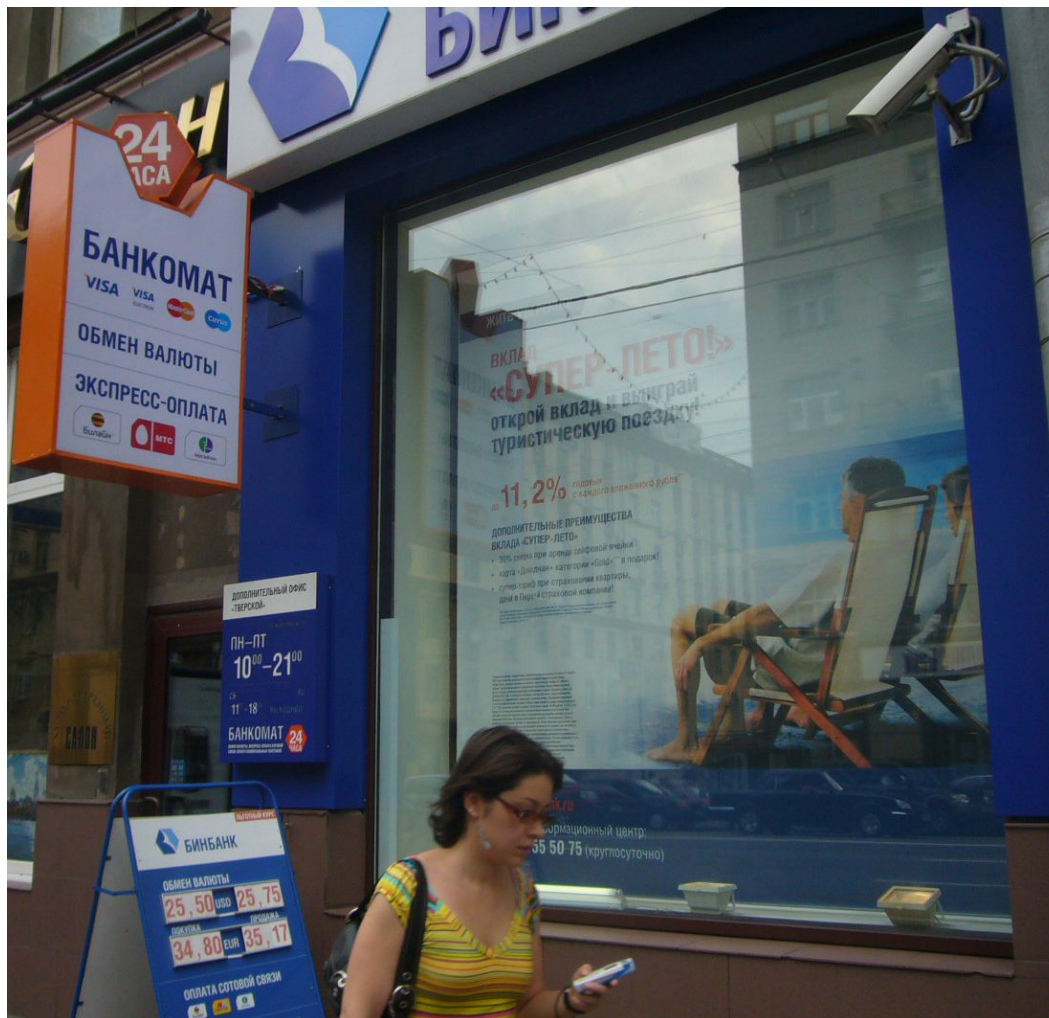
1.5 Козырек.



Козырек изготавливается из стекла или прозрачного пластика, который крепится на металлический каркас синего цвета согласно схеме.

Точные размеры и конструктивные особенности монтажа определяются «по месту»

1.6 Баннеры в витринах (крепление к потолку) и светильники.



2. Тендерный проект для составления коммерческого предложения

2.1 Задание:

Расположение объекта: г. Новосибирск.

Здание – жилое (первый этаж)

Элементы оформления:

1. Вывеска горизонтальная (Угловая из двух частей)
2. Панель-кронштейн
3. Лайт-Бокс «Режим работы»
4. Козырек
5. Один баннер в окно.
6. 2 светильника

Необходимо изготовить привязку (согласно фото).

2.2 Фото объекта



СМЕТА на выполнение работ «Тендерный проект для составления коммерческого предложения».

Номер		Наименование работ и затрат	Номер единичной расценки	Единица измерени я руб.	Выполнено работ		
по пор.	поз. по см.				количество	Кол-во	цена за единицу, руб.
1	2	3	4	5	6	7	8
1	1	Изготовление горизонтальной вывески	дог.	м2	20		
2	2	Монтаж горизонтальной вывески			1		
3	3	Изготовление Панель - Кронштейна	дог.	м2	1,5		
4	4	Монтаж Панель - Кронштейна	дог.		1		
5	5	Изготовление Лайт –Бокса «Режим работы»	дог.	Шт.	600*800		
6	6	Монтаж Лайт-Бокса «Режим работы»	дог.		1		
7	7	Изготовление козырька			1500*1000		
8	8	Монтаж козырька	дог.	шт.	1500*1000		
9	9	Печать баннера		шт	(1)1000*3000		
10	10	Монтаж баннера в окно (крепление к потолку)			1		
11	11	Изготовление ПКД на все элементы					
12	12	Согласование установки горизонтальной вывески			1		
13	13	Согласование установки Панель-Кронштейна			1		
14	14	Транспортировочные расходы (Итого)					
15	15	Дополнительные расходы, связанные с отправкой (командир. И т.д.)					
ИТОГО							
ВСЕГО по смете(включая НДС)							

Генеральный директор _____ /ФИО/
М.П.

**** Данный цены должны быть указаны с учетом скидки при передаче подрядчику следующего объема работ: За 2007 год ОАО "БИНБАНК" планирует открыть до 10 новых
Дополнительных офисов по г. Москва. (Соответственно Бюджет тендера составляет 10-ти кратную величину проектного задания).