

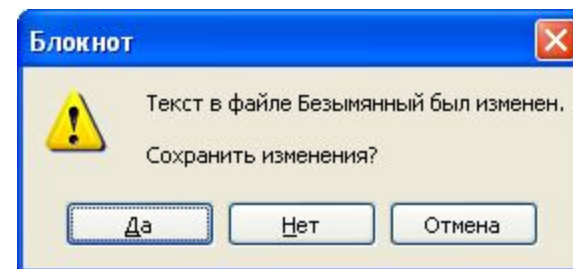
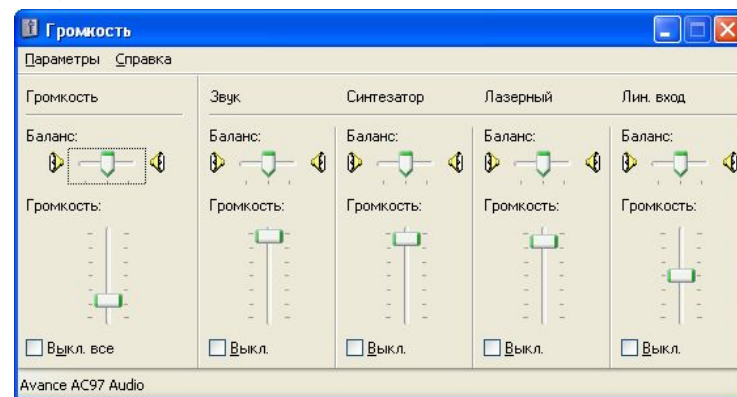
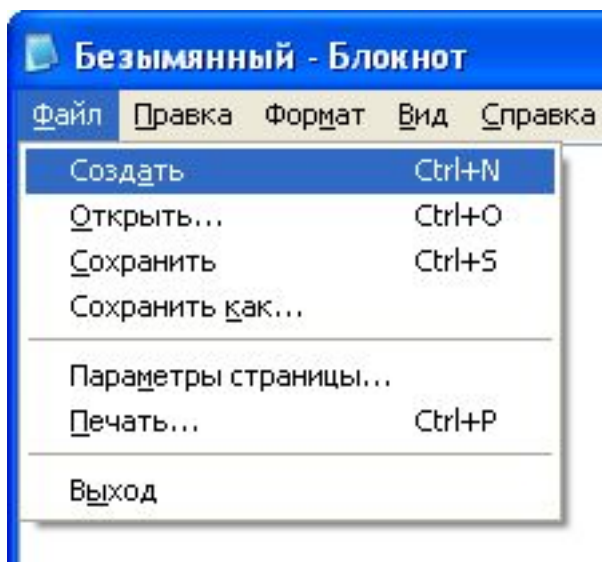
Графический интерфейс ОС Windows, Linux



Графический интерфейс Windows, Linux



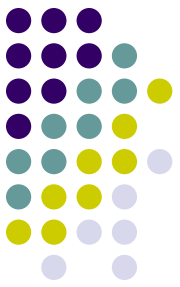
Графический интерфейс позволяет осуществлять взаимодействие человека с компьютером в форме диалога с использованием окон, меню и элементов управления (диалоговых панелей, кнопок и так далее).



Рабочий стол



После входа в систему вы увидите красочно оформленный рабочий стол. На нем можно расположить в удобном порядке значки, обеспечивающие доступ к ресурсам компьютера, локальной сети и к Интернету.



Значки

И программы, и документы обозначаются значками-иконками. Щелкнув по любому из них, вы можете запустить нужную вам программу и тут же открыть в ней документ.



Мой компьютер



Мои документы



Internet Explorer



Корзина



Доклад по физике



Домик

Ярлыки



Ярлыки указывают на файл, находящийся в другом месте. Эти значки отличаются от обычных наличием маленькой черной стрелочки в левом нижнем углу.



Microsoft
Office W...



Запустить
MyTest



Opera

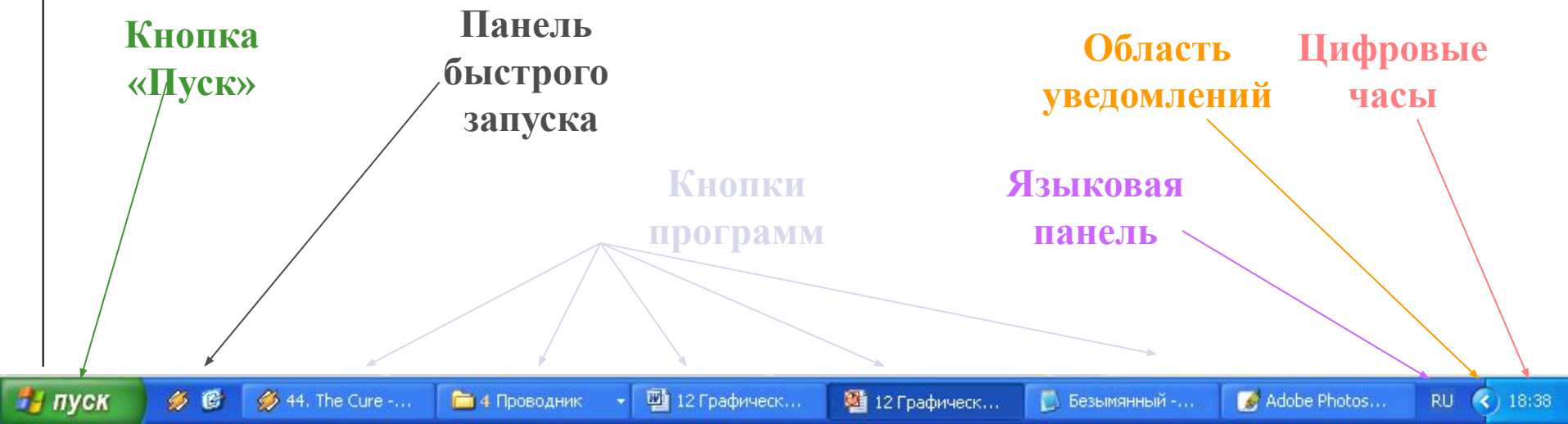


Ярлык для
Доклад по
физике



Панель задач

Панель задач имеет вид полосы, которая по умолчанию располагается вдоль нижней границы экрана. Она содержит кнопку «Пуск», кнопки выполняемых задач и открытых папок и другие панели.



Кнопка Пуск

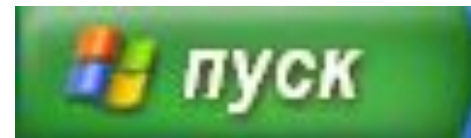


Является элементом Панели задач.

Обычно располагается в левом нижнем углу экрана.

Щелчком на этой кнопке открывается Главное меню – мощный инструмент управления, работая с которым можно сделать абсолютно все, что только можно сделать в системе Windows.

В этом особое назначение кнопки Пуск.



Элементы графического интерфейса Windows:



- **Рабочий стол.**

На нем, как и на обычном рабочем столе расположены различные программы и инструменты, представленные в виде значков, или иконки.

- **Значки.**

Значками в Windows обозначаются программы, документы.

- **Ярлыки.**

Ярлык программы – это не сама программа, а только ее образ, указание на то место на диске, где она находится.

- **Панель задач.**

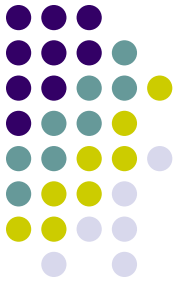
Располагается в нижней части экрана. На ней находятся: кнопка Пуск, кнопки открытых окон, индикаторы и часы.

- **Окно.**

Окно – один из главных элементов интерфейса Windows. Окно – это обрамленная часть экрана, в которой отображается приложение, документ или сообщение.



Элементы окна



1. Заголовок
2. Главное меню
3. Панель инструментов
4. Адресная строка
5. Рабочая область
6. Панель задач окна
7. Полосы прокрутки
8. Строка состояния

